

We build a better future



■ La foto potrebbe illustrare configurazioni opzionali della macchina.

20D/25D/30D/33D-7E

CARRELLI ELEVATORI DIESEL ecologici

CARRELLO ELEVATORE Modello *Excellent*

20D/25D/30D/33D -7E

Una nuova concezione di carrello elevatore

Con la Serie 7E, Hyundai introduce una nuova linea di carrelli elevatori diesel. Potenza e prestazioni eccellenti garantiscono una produttività ottimale.



■ La foto potrebbe illustrare configurazioni opzionali della macchina.



Potenza superiore & alte prestazioni

Motore potente

Motore KUBOTA V3600

La qualità del motore Kubota V3600, riconosciuta nel settore, assicura prestazioni eccellenti, durata e fornisce un valore aggiunto al carrello elevatore. La sua potenza di 48 kW è più che sufficiente per qualsiasi applicazione, sia con macchina in configurazione standard che con macchina dotata di attrezzature speciali.

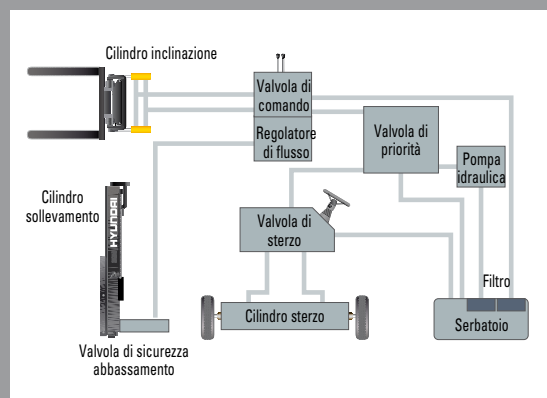
(EPA Int.Tier-4 / EU Stage IIIA Certified)

48 kW / 2300 rpm



Impianto idraulico all'avanguardia

L'impianto idraulico di ultima generazione, a elevata capacità, con valvola di comando a bassa rumorosità diminuisce il tempo di risposta durante il lavoro e incrementa sia l'efficienza che la durata.



Veloce e costante nelle prestazioni

Grazie alla sua capacità di sollevare e abbassare velocemente il montante e di inclinarlo in avanti e indietro, il nuovo carrello garantisce ottime condizioni operative in fase di scarico. Quando il carrello è completamente pieno, la velocità di abbassamento del montante viene controllata con precisione dalla relativa valvola di comando, garantendo la massima sicurezza.

Ecco a voi il nuovo capo cantiere!

Agile nel funzionamento, efficiente e caratterizzata da un design ergonomico, la serie 20/25/30/33D-7E è stata progettata per soddisfare ogni necessità.



■ La foto potrebbe illustrare configurazioni opzionali della macchina.

Maggiore velocità di traslazione e migliori prestazioni in pendenza

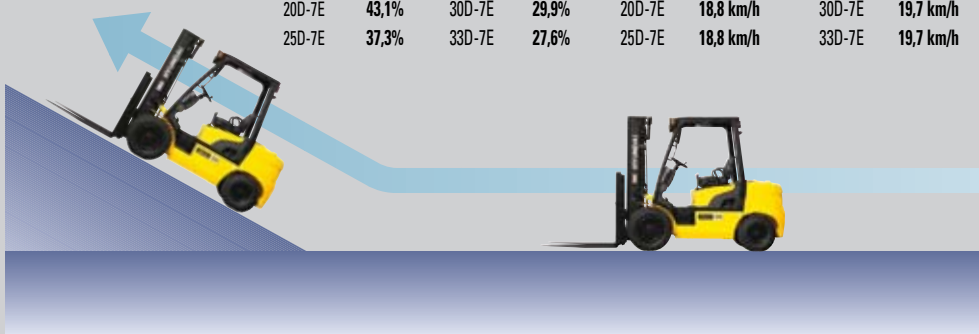
Il potente motore a resa elevata assicura maggiore accelerazione, migliori prestazioni in salita e maggiore velocità di traslazione su qualsiasi terreno sconnesso e in pendenza.

Pendenza superabile (a pieno carico)

20D-7E	43,1%	30D-7E	29,9%
25D-7E	37,3%	33D-7E	27,6%

Velocità di traslazione (senza carico)

20D-7E	18,8 km/h	30D-7E	19,7 km/h
25D-7E	18,8 km/h	33D-7E	19,7 km/h



Maggiore angolo di inclinazione del montante

Utilizzando l'angolo di inclinazione del montante di 6° in avanti e 10° all'indietro, l'operatore può svolgere le operazioni di carico e scarico rapidamente e in totale sicurezza.



Sistema frenante a dischi in bagno d'olio

Il sistema frenante a dischi in bagno d'olio non necessita praticamente di manutenzione e viene protetto al fine di evitare l'ingresso di polvere e acqua.



Gruppo servosterzo completamente idrostatico

Un sistema di sterzo a comando idraulico garantisce una sterzata flessibile e regolare, evitando contraccolpi e l'inerzia del volante.



Sistema OPSS

(Operator Presence Sensing System)

Non è possibile comandare l'inclinazione, il sollevamento e l'abbassamento del montante con il relativo comando quando l'operatore non si trova nella normale posizione di guida. (opzionale)

Comodo e semplice da usare



Volante regolabile con pomello girevole

È possibile regolare il volante nella posizione più comoda per l'operatore tramite una leva collocata a sinistra del sedile.



Leva del cambio sicura e facile da azionare

Una singola leva collocata a sinistra del piantone dello sterzo consente all'operatore di controllare con facilità e immediatezza la velocità e la direzione della macchina. È possibile avviare il motore soltanto quando questa leva è in posizione neutra.



Leva con interruttore multifunzione

Una leva con interruttore multifunzione garantisce facile accesso alle luci e all'avvisatore acustico.



Leve di comando a risposta immediata

È sufficiente un minimo sforzo da parte dell'operatore e i comandi rispondono in modo preciso, sicuro ed efficace.



■ La foto potrebbe illustrare configurazioni opzionali della macchina.



Pedali posizionati ergonomicamente

I pedali dell'acceleratore e del freno e il pedale "inch" sono posizionati in modo ergonomico per garantire all'operatore il massimo comfort. Tappetino in gomma facile da asportare e da pulire.



Portabicchiere e scatola consolle

Sono stati previsti ulteriori vani portaoggetti all'interno della cabina.

Concezione ergonomica degli spazi!

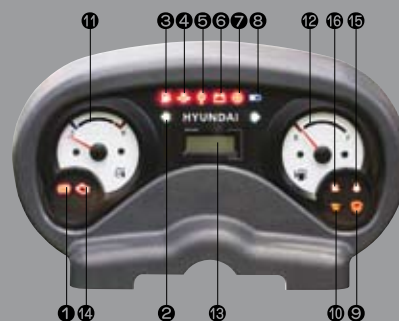
Il design della cabina basato sui più moderni principi ergonomici riduce lo stress dell'operatore e ne aumenta l'efficienza.



Ampia visuale per operazioni sicure

L'operatore è in grado di lavorare con maggiore precisione, in totale sicurezza, grazie all'ampia visuale garantita dal montante.

Indicatori di facile lettura e quadro comandi resistente all'acqua



- ① Spia freno di stazionamento
- ② Indicatori di direzione
- ③ Spia riserva carburante
- ④ Spia olio motore
- ⑤ Spia temperatura olio trasmissione
- ⑥ Spia livello di carica batteria
- ⑦ Spia filtro aria
- ⑧ Indicatore faro di lavoro
- ⑨ Spia decantatore
- ⑩ Indicatore preriscaldamento
- ⑪ Indicatore temperatura liquido refrigerante
- ⑫ Indicatore carburante
- ⑬ Contatore
- ⑭ Spia controllo motore
- ⑮ Allarme cintura di sicurezza
- ⑯ Allarme OPS

Sedile a sospensione completamente regolabile

Il sedile con braccioli dal design gradevole ed ergonomico, facile da regolare, assicura elevato comfort, sicurezza e durata.



Sistema antivibrazioni con ammortizzatore di nuova concezione

Un sistema a sospensioni idrauliche all'avanguardia con elemento antivibrazioni in gomma è montato tra la struttura della cabina e il telaio del carrello, allo scopo di ridurre le vibrazioni e la rumorosità durante la guida. In questo modo si riduce lo stress dell'operatore e si migliora la sicurezza durante il lavoro.



Sicurezza & lunga durata

Robusto tettuccio di protezione

La robusta protezione di sicurezza è conforme alle normative CEE e ANSI e protegge l'operatore durante i lavori più pericolosi.



Freno di stazionamento

Il freno di stazionamento del tipo a ginocchia richiede minor sforzo da parte dell'operatore.



Trasmissione Power-Shift con comando elettrico a lunga durata

La trasmissione Power-shift garantisce una traslazione veloce e al tempo stesso confortevole in qualsiasi condizione di carico. Ed ecco incrementata la vostra produttività.

Lunga durata ma senza compromettere la sicurezza!

Questo carrello elevatore è stato progettato ponendo sicurezza e durata in cima alla lista delle priorità.



Gradino e maniglia di grandi dimensioni

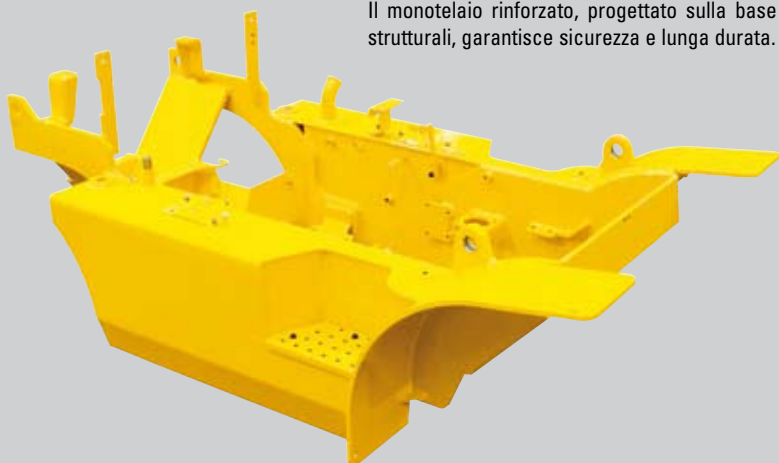
Un'ampia pedana aperta consente di salire e scendere dal carrello con comodità e sicurezza.



■ La foto potrebbe illustrare configurazioni opzionali della macchina.

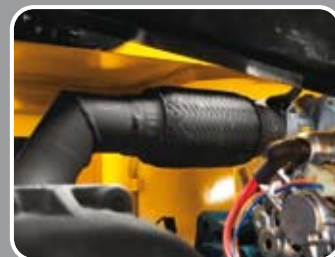
Monotelaio rinforzato

Il monotelaio rinforzato, progettato sulla base di accurate analisi strutturali, garantisce sicurezza e lunga durata.



Manutenzione dell'impianto elettrico

Diversi componenti elettrici sono centralizzati in modo da facilitare l'ordinaria manutenzione.



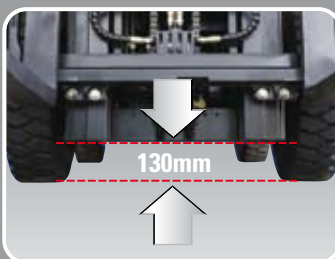
Soffietto d'espansione

Il soffietto d'espansione assorbe le vibrazioni e riduce il rumore generato dall'impianto di scarico, prolungandone anche la vita utile.



Fari protetti ad alta intensità

I fari protetti ad alta intensità sono posizionati in modo da garantire maggiore visibilità in condizioni di scarsa luminosità.



Distanza dal suolo

Il motore e la trasmissione sono montati orizzontalmente e posizionati sulla parte superiore del telaio, in modo tale da proteggere i componenti più costosi durante le operazioni su terreni sconnessi.

Resistenza & facilità di manutenzione



Filtro aria monitorato elettricamente

Un sensore posizionato nel filtro aria segnala all'operatore eventuali intasamenti, consentendo in questo modo di sostituire il filtro prima che si verifichino dei danni al motore.



Controllo olio facilitato

Il livello dell'olio TM può essere controllato con facilità senza necessità di smontaggio.



Serbatoio liquido freni

Il serbatoio liquido freni è ben visibile, facile da raggiungere e consente di effettuare i controlli quotidiani con facilità.



Scatola fusibili accessibile e compatta, facile da controllare



Design centralizzato per facilità di manutenzione!

La disposizione ideale dei componenti assicura maggiore accessibilità e comodità durante gli interventi di manutenzione.



Filtro aria di facile sostituzione

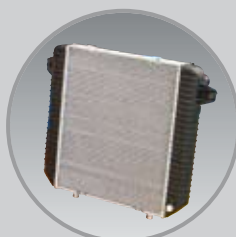
Il filtro aria è facile da raggiungere per le operazioni di pulizia o sostituzione.



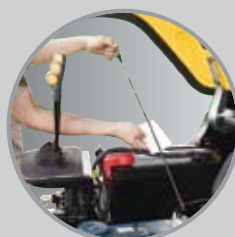
Protezione scorrevole amovibile



Installazione batteria con rotazione



Radiatore in alluminio con protezione totale contro il calore



Controllo condizioni olio motore



Bocchettone di riempimento con serratura

Specifiche del montante

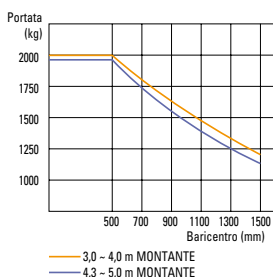
Tipo di montante	Altezza totale in posizione abbassata		Altezza massima forche (mm)	Altezza libera (mm)				Angolo di inclinazione (gradi)		Portata senza spostamento laterale a 500 mm LC (kg)						Portata con spostamento laterale a 500 mm LC (kg)						Peso senza carico (kg)						
	mm			Con poggicarichi		Senza poggicarichi		Avanti	Indietro	Pneumatici singoli			Pneumatici doppi			Pneumatici singoli			Pneumatici doppi			Pneumatici singoli			Pneumatici doppi			
	20/25D-7E	30D-7E	20/25/30/33D-7E	20/25D-7E	30D-7E	20/25D-7E	30D-7E			20D-7E	25D-7E	30D-7E	20D-7E	25D-7E	30D-7E	20D-7E	25D-7E	30D-7E	20D-7E	25D-7E	30D-7E	20D-7E	25D-7E	30D-7E	20D-7E	25D-7E	30D-7E	
Altezza libera limitata in 2 livelli	V300	2025	2040	3000	155	155	155	155	6	10	2000	2500	3000	2000	2500	3000	2000	2500	3000	2000	2500	3000	3584	3874	4391	3721	4011	4478
	*V330	2175	2190	3300	155	155	155	155	6	10	2000	2500	3000	2000	2500	3000	2000	2500	3000	2000	2500	3000	3604	3894	4411	3740	4030	4498
	V350	2275	2290	3500	155	155	155	155	6	10	2000	2500	3000	2000	2500	3000	2000	2500	3000	2000	2500	3000	3621	3911	4429	3757	4047	4516
	V370	2425	2440	3700	155	155	155	155	6	10	2000	2500	3000	2000	2500	3000	2000	2500	3000	2000	2500	3000	3643	3933	4452	3779	4069	4539
	V400	2575	2590	4000	155	155	155	155	6	10	2000	2500	3000	2000	2500	3000	2000	2475	2950	2000	2500	2975	3673	3963	4483	3809	4099	4570
	V430	2725	2740	4300	155	155	155	155	6	6	2000	2450	2925	2000	2500	3000	1950	2400	2875	2000	2450	2925	3725	4015	4536	3861	4151	4622
	V450	2875	2890	4500	155	155	155	155	6	6	2000	2400	2875	2000	2475	2950	1930	2350	2825	2000	2400	2875	3747	4037	4558	3883	4173	4645
	V470	2975	2990	4700	155	155	155	155	6	6	2000	2350	2825	2000	2450	2900	1900	2325	2750	2000	2375	2825	3761	4051	4573	3897	4187	4660
Altezza libera in 2 livelli	V500	3125	3140	5000	155	155	155	155	6	6	1970	2300	2775	2000	2400	2850	1850	2275	2700	1950	2350	2775	3783	4073	4596	3919	4209	4683
	VF290	2025	2040	2900	845	860	1377	1314	6	6	2000	2500	3000	2000	2500	3000	2000	2500	3000	2000	2500	3000	3630	3920	4431	3767	4057	4518
	VF320	2175	2190	3200	995	1010	1527	1464	6	6	2000	2500	3000	2000	2500	3000	2000	2500	3000	2000	2500	3000	3664	3954	4467	3801	4091	4553
Altezza libera in 3 livelli	TF370	1825	1840	3700	645	660	1177	1114	6	6	2000	2500	3000	2000	2500	3000	2000	2450	2900	2000	2500	2950	3721	4011	4541	3858	4148	4627
	TF400	1925	1940	4000	745	760	1277	1214	6	6	2000	2450	2900	2000	2500	2975	1950	2400	2850	2000	2450	2900	3745	4035	4565	3882	4172	4651
	TF430	2025	2040	4300	845	860	1377	1314	6	6	2000	2375	2850	2000	2450	2900	1900	2350	2775	2000	2400	2825	3763	4053	4587	3900	4190	4673
	TF450	2125	2140	4500	945	960	1477	1414	6	6	2000	2350	2800	2000	2425	2850	1875	2325	2725	1950	2350	2775	3785	4075	4613	3922	4212	4699
	TF470	2175	2190	4700	995	1010	1527	1464	6	6	1950	2300	2775	2000	2375	2825	1850	2275	2675	1925	2300	2725	3798	4088	4627	3935	4225	4713
	TF500	2275	2290	5000	1095	1110	1627	1564	6	6	1900	2250	2700	1950	2325	2750	1800	2200	2600	1900	2275	2675	3820	4110	4649	3957	4247	4735
	TF550	2475	2490	5500	1295	1310	1827	1764	6	6	1825	1800	2600	1875	2250	2650	1725	1700	2525	1825	2200	2575	3860	4150	4694	3997	4287	4780
	TF600	2675	2690	6000	1495	1510	2027	1964	6	6	1500	1250	1900	1825	2150	2550	1400	1150	1750	1775	2100	2475	3924	4214	4763	4061	4351	4849
	TF650	2875	2890	6500	1695	1710	2227	2164	3	3	1450	1200	1850	1750	2050	2450	1350	1000	1700	1700	2000	2375	3971	4261	4814	4108	4398	4900
	TF700	3075	3090	7000	1895	1910	2427	2364	3	3	1200	1000	1600	1650	2000	2375	1100	900	1450	1600	1950	2275	4009	4299	4858	4146	4436	4944

Tipo di montante	Altezza totale in posizione abbassata		Altezza massima forche (mm)	Altezza libera (mm)				Angolo di inclinazione (gradi)		Portata senza spostamento laterale a 500 mm LC (kg)				Portata con spostamento laterale a 500 mm LC (kg)				Peso senza carico (kg)			
	mm			Con poggicarichi		Senza poggicarichi		Avanti	Indietro	Pneumatici singoli		Pneumatici doppi		Pneumatici singoli		Pneumatici doppi		Pneumatici singoli		Pneumatici doppi	
	33D-7E	33D-7E	33D-7E	33D-7E	33D-7E	33D-7E	33D-7E			33D-7E	33D-7E	33D-7E	33D-7E	33D-7E	33D-7E	33D-7E	33D-7E	33D-7E	33D-7E	33D-7E	
Altezza libera limitata in 2 livelli	V290	2040	2900	155	155	6	10	3300	3300	3300	3300	3300	3300	4823	4914						
	*V320	2190	3200	155	155	6	10	3300	3300	3300	3300	3300	3300	4839	4930						
	V340	2290	3400	155	155	6	10	3300	3300	3300	3300	3300	3300	4862	4953						
	V360	2440	3600	155	155	6	10	3300	3300	3300	3300	3300	3300	4884	4985						
	V390	2590	3900	155	155	6	10	3300	3300	3300	3300	3300	3300	4948	5039						
	V420	2740	4200	155	155	6	6	3300	3300	3275	3300	3300	3300	4972	5063						
	V440	2890	4400	155	155	6	6	3275	3300	3200	3300	3300	3300	4987	5078						
	V460	2990	4600	155	155	6	6	3225	3300	3150	3250	3300	3300	5011	5102						
Altezza libera in 2 livelli	V490	3140	4900	155	155	6	6	3175	3250	3100	3150	3100	3150	5045	5136						
	VF290	2090	2900	910	1269	6	6	3300	3300	3300	3300	3300	3300	4980	5071						
	VF320	2240	3200	1060	1419	6	6	3300	3300	3300	3300	3300	3300	5002	5093						
Altezza libera in 3 livelli	TF370	1890	3700	710	1069	6	6	3300	3300	3300	3300	3300	3300	5023	5114						
	TF400	1990	4000	810	1169	6	6	3275	3300	3200	3300	3300	3300	5045	5136						
	TF430	2090	4300	910	1269	6	6	3200	3300	3150	3225	3300	3300	5058	5149						
	TF450	2190	4500	1010	1369	6	6	3150	3250	3075	3175	3100	3175	5081	5172						
	TF470	2240	4700	1060	1419	6	6	3100	3200	3025	3125	3050	3125	5124	5215						
	TF500	2340	5000	1160	1519	6	6	3050	3125	2950	3050	2925	3025	5197	5288						
	TF550	2540	5500	1360	1719	6	6	2700	3000	2450	2925	2825	2925	5246	5337						
	TF600	2740	6000	1560	1919	6	6	1750	2900	1450	2825	2700	2825	5286	5377						
	TF650	2940	6500	1760	2119	3	3	1700	2800	1400	2700	2600	2700								
	TF700	3140	7000	1960	2319	3	3	1300	2700	1000	2600										

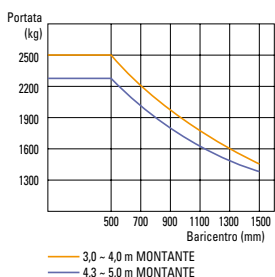
* Standard

Portata

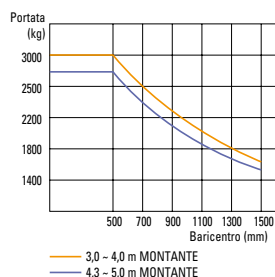
20D-7E



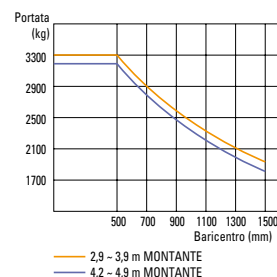
25D-7E



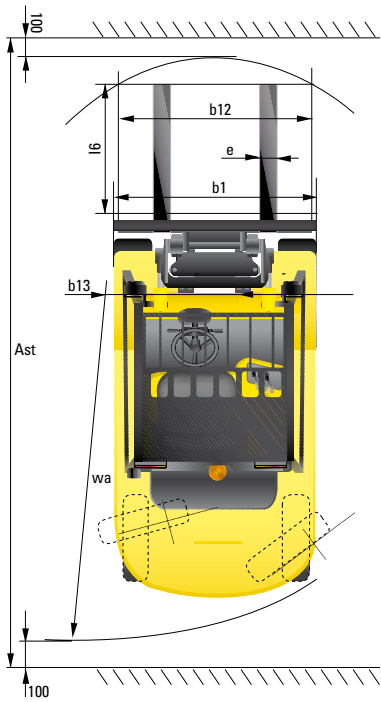
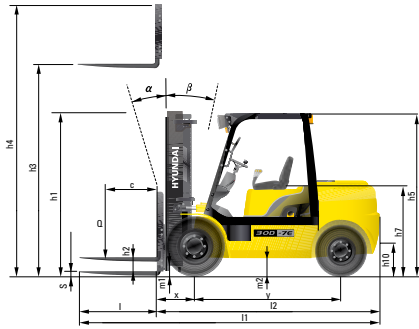
30D-7E



33D-7E



Dimensioni



Specifiche tecniche

Identificazione						
1.1	Produttore	Hyundai	Hyundai	Hyundai	Hyundai	
1.2	Modello	20D-7E	25D-7E	30D-7E	33D-7E	
1.3	Alimentazione: elettrica (batteria o rete), diesel, benzina, carburante, gas, manuale	DIESEL	DIESEL	DIESEL	DIESEL	
1.4	Tipo di funzionamento: manuale, a pedale, da terra, in cabina, commissionatore	in cabina	in cabina	in cabina	in cabina	
1.5	Portata / carico nominale (standard)	2000 kg	2500 kg	3000 kg	3300 kg	
1.6	Distanza dal baricentro	c mm	500	500	500	
1.8	Distanza di carico, dal centro dell'asse motore alla forca	x mm	461	461	464	
1.9	Interasse	y mm	1650	1650	1700	
Pesi						
2.1	Peso di servizio (pneumatici singoli/pneumatici doppi)	kg	3604 / 3708	3,894 / 3,998	4411 / 4466	4823 / 4882
2.2	Carico assale, carico anteriore/posteriore (pneumatici singoli/pneumatici doppi)	kg	(4847 / 7571) / (4992 / 716)	(5579 / 815) / (5726 / 773)	(6450 / 961) / (6544 / 922)	(6885 / 1238) / (6985 / 1197)
2.3	Carico assale, scarico anteriore/posteriore (pneumatici singoli/pneumatici doppi)	kg	(1683 / 1921) / (1818 / 1890)	(1623 / 2271) / (1759 / 2239)	(1748 / 2,663) / (1836 / 2630)	(1713 / 3110) / (1806 / 3076)
Ruote, telaio						
3.1	Pneumatici: in gomma pieni, superelastici, ad aria, poliuretano		ad aria	ad aria	ad aria	ad aria
3.2	Dimensioni pneumatici, anteriori (pneumatici singoli/pneumatici doppi)		7.00-12-12PR / 6.00-15-10PR	7.00-12-12PR / 6.00-15-10PR	7.00-12-12PR / 6.00-15-10PR	7.00-12-12PR / 6.00-15-10PR
3.3	Dimensioni pneumatici, posteriori		6.00 - 9 - 10PR	6.00 - 9 - 10PR	6.50 - 10 - 12PR	6.50 - 10 - 12PR
3.5	Ruote, numero anteriori / posteriori (x= ruote motrici) (pneumatici singoli/pneumatici doppi)		(2x / 2) / (4x / 2)	(2x / 2) / (4x / 2)	(2x / 2) / (4x / 2)	(2x / 2) / (4x / 2)
3.6	Larghezza cingolo, anteriore (pneumatici singoli/pneumatici doppi)	mm	965 / 1152,50	965 / 1152,50	1005 / 1152,50	1005 / 1152,50
3.7	Larghezza cingolo, posteriore	mm	980	980	980	980
Dimensioni base						
4.1	Inclinazione avanti / indietro montante	gradi	6 / 10	6 / 10	6 / 10	6 / 10
4.2	Altezza montante abbassato (standard)	h1 mm	2175	2175	2190	2190
4.3	Altezza libera	h2 mm	155	155	155	155
4.4	Altezza di sollevamento (standard)	h3 mm	3300	3300	3300	3200
4.5	Altezza montante esteso (standard)	h4 mm	4485	4485	4485	4385
4.7	Altezza tetto protezione (cabina) dal suolo	h5 mm	2160	2160	2180	2180
4.8	Altezza sedile / altezza verticale	h7 mm	1086	1086	1106	1106
4.12	Altezza di accoppiamento	h10 mm	306	306	330	330
4.19	Lunghezza totale	l1 mm	3577	3632	3738	3806
4.20	Lunghezza totale al dorso forche	l2 mm	2527	2582	2688	2756
4.21	Larghezza totale (pneumatici singoli/pneumatici doppi)	b1 mm	1160 / 1515	1160 / 1515	1230 / 1515	1230 / 1515
4.22	Dimensioni forche (tipo a gancio)	S x E x L mm	1050 x 100 x 45	1050 x 100 x 45	1050 x 125 x 45	1050 x 125 x 45
4.23	Carrello forche ISO 2328, classe / tipo A,B		II/ A	II/ A	II/ A	II/ A
4.24	Larghezza carrello forche	b12 mm	1084	1084	1084	1084
4.31	Luce libera al suolo, carico, sotto il montante	m1 mm	114	108	118	115
4.32	Luce libera al suolo, centro interasse	m2 mm	185	185	198	198
4.33	Larghezza passaggio per pallet 1000x1200 in senso trasversale	Ast mm	3913	3961	4057	4119
4.34	Larghezza passaggio per pallet 800x1200 in senso longitudinale	Ast mm	4113	4161	4257	4319
4.35	Raggio di sterzata	Wa mm	2252	2300	2393	2455
4.36	Distanza dalla punta del perno più piccolo	b13 mm	698	698	724	724
Dati prestazionali						
5.1	Velocità di traslazione, scarico	km/h	18,8	18,8	19,7	19,7
5.2	Velocità di sollevamento, carico/scarico	mm/s	560 / 590	540 / 590	480 / 500	470 / 500
5.3	Velocità di abbassamento, carico/scarico	mm/s	500 / 450	500 / 450	500 / 450	500 / 450
5.5	Forza di trazione alla barra, carico/scarico	kg	2519	2541	2415	2428
5.7	Prestazioni in pendenza, carico/scarico	%	43,1 / 24,9	37,3 / 22,2	29,9 / 21,0	27,6 / 19,6
5.9	Tempo di accelerazione, carico/scarico (10 m)		NA	NA	NA	NA
5.10	Freno di servizio		Idrraulico	Idrraulico	Idrraulico	Idrraulico
Motore						
6.1	Costruttore del motore / marca		KUBOTA V3600	KUBOTA V3600	KUBOTA V3600	KUBOTA V3600
6.2	Potenza motore secondo la norma ISO 1585	kW	48	48	48	48
6.3	Velocità nominale	1/min	2300	2300	2300	2300
6.4	Numero cilindri / cilindrata	anz/cm ³	4 / 3620	4 / 3620	4 / 3620	4 / 3620
6.5	Consumo carburante secondo ciclo VDI	l / h	2,1	2,2	2,5	2,8
Altri dati						
8.1	Tipo di trasmissione		Trasmissione Power-shift	Trasmissione Power-shift	Trasmissione Power-shift	Trasmissione Power-shift
8.2	Pressione operativa attrezzature (sistema/attrezzature)	bar	205 / 170	205 / 170	205 / 170	205 / 170
8.3	Volume olio attrezzature	l	30	30	30	30
8.4	Livello sonoro all'orecchio dell'operatore secondo la norma DIN 12 053	db (A)	80	80	80	80

Per maggiori informazioni, contattate il Vostro Concessionario Hyundai. La macchina raffigurata può variare in base alle specifiche internazionali. Tutte le misure US sono arrotondate alle successive cifre in pollici o libbre.

HYUNDAI | MATERIAL HANDLING
HEAVY INDUSTRIES CO., LTD.

Head Office (Sales Office)
1 JEONHA-DONG, DONG-GU, ULSAN, KOREA Tel (82) (52) 202-7970, 7729, 0971 Fax (82) (52) 202-7979, 7720

U.S. Operation : Hyundai Construction Equipment U.S.A., Inc.
955 ESTES AVENUE, ELK GROVE VILLAGE IL, 60007 Tel (1) 847-437-3333 Fax (1) 847-437-3574

European Operation : Hyundai Heavy Industries Europe N.V.
VOSSENDAAL 11, 2440 GEEL, BELGIUM Tel (32) 14-562200 Fax (32) 14-593405-06

India Operation : Hyundai Construction Equipment India PVT., Ltd
PLOT NO.A-2, CHAKAN INDUSTRIAL AREA, VILL.- KHALUMBRE.
TALUK.- KHED., DIST.- PUNE 410 501, INDIA Tel (91) 21-3530-1700 Fax (91) 21-3530-1712

SI PREGA DI CONTATTARE