



Eigenschaften

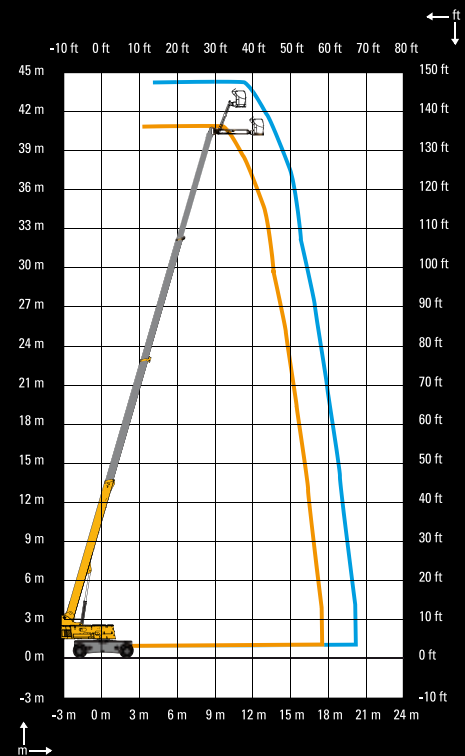
- 42.2 m Arbeitshöhe
- 20 m seitliche Reichweite
- 2 Tragfähigkeiten: 230 kg (2 Personen) oder 450 kg (3 Personen)
- 3D Korbarm, Korbarmbewegung 150° horizontal und 140° vertikal

Produktivität

- Starkes, schnelles und wendiges Teleskop
- Kompakte und einfache Transportmöglichkeit
- Schnelles Erreichen der vollen Arbeitshöhe
- Hohe Performance in jedem Gelände

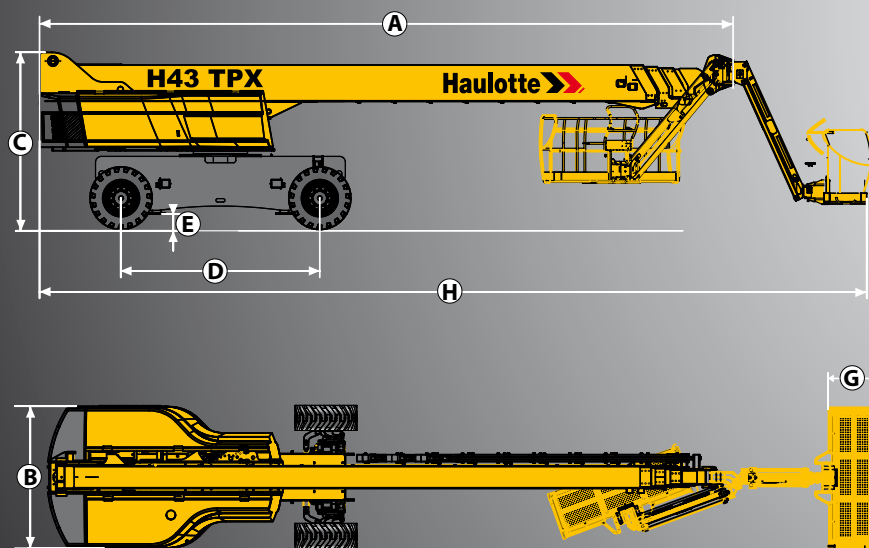
Einfache Bedienung

- Simultan- und proportionale Steuerung der Bewegungen
- Permanente Reichweitenüberwachung
- Sanfte und präzise Steuerung



H 43 TPX

TELESKOPARBEITSBÜHNEN



TECHNISCHE EIGENSCHAFTEN

H 43 TPX

Arbeitshöhe	42.2 m
Plattformhöhe	40.2 m
Maximale Reichweite	20 m
Maximale Tragfähigkeit	230 - 450 kg
F x G - Auslegerradius	2.44 x 0.8 m
A - Länge	14.5 m
H - Transportlänge	12.3 m
B - Breite	2.5 m
C - Höhe im eingefahrenen Zustand	3.05 m
J - Transporthöhe	3.05 m
Vertikaler Schwenkbereich	140° (+70/-70)
Plattformschwenkbereich	180° (+90/-90)
Drehwinkel des Auslegers	0°
Schwenkbereich des Oberwagens	360°
Seitlicher Überhang	158 cm
D - Radstand	3.5 m
E - Bodenfreiheit	38 cm
Neigungsmesser	3°
Fahrgeschwindigkeit	0.5 - 5 km/h
Maximale Steigfähigkeit	40 %
Wenderadius - außen	5.1 m
Reifen - schaumgefüllt	445/65-22.5
Motor	62 kW - 84.2 hp
Gesamtgewicht	20600 kg

STANDARDAUSSTATTUNG

- Proportionale und simultane Bedienung
- Allradantrieb und Allradlenkung
- 2 ausschiebbare Achsen
- Pendelachse
- Einfache Wartung durch ausschwenkbaren Motor
- Antriebsbatterien 12 V
- Notablass vom Arbeitskorb durch elektrische Notpumpe gewährleistet
- Differentialsperre
- Betriebsstundenzähler
- Mechanische Drehkranzarretierung
- Abschlepp- und Kranösen
- Betriebssicherheit bis Windstärke 45km/h
- Akustische und optisches Signal bei Überlast und Schrägstand
- Nach oben öffnende Motorhauben

OPTIONEN UND ZUBEHÖR

- Generator 3.3 kw und 9 kw
- Steckdose im Arbeitskorb 230V / 115V - 16A
- Biologisch abbaubares Hydrauliköl
- Akustisches Fahrsignal
- Rundumkennleuchte
- Arbeitsscheinwerfer



Haulotte 
GROUP