

## Standardausstattung

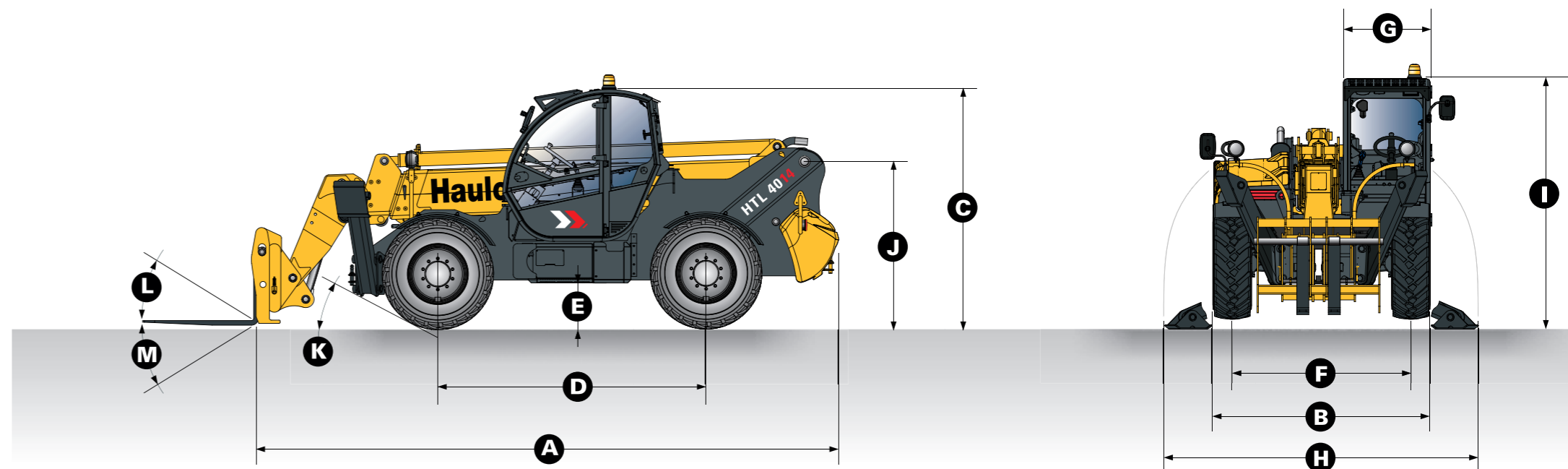
- Turbomotor Deutz, Hubraum 4 l
- 4 lenkbare Antriebsräder
- Doppelter Luftfilter
- Kraftstofffilter mit Wasserabscheider
- Ölfilter für den Antriebskreis
- Ölfilter für den Zubehörkreis
- Sicherheitsventile auf Hydraulikzylindern
- Hydrostatische Kraftübertragung mit Pumpe und Motor mit variablem Hubraum
- Pumpe mit Ausrüstung Load Sensing
- Flow-Sharing-Verteiler mit elektrischer Steuerung
- Proportionalsteuerung der Bewegungen für Ausleger/ Teleskop/ Graben und sonstige Funktionen
- Mehrere gleichzeitige Bewegungen Ausleger/ Teleskop/ Graben und sonstige Funktionen möglich
- Fließende Bewegungen bei der Annäherung

- an einen Zielpunkt dank « Inching »-System
- Zubehör für Hydraulikkreis bis zum Auslegerkopf
- Hydraulische Verriegelung der Achse Sperre der Stabilisatoren und der Neigung in der Position « Ausleger in Steilstellung »
- Lange Stabilisatoren mit Kontaktmelder, wenn die Abstützung den Boden erreicht
- Neigungsabschaltung der Bewegungen bei Überlast
- Antikippvorrichtung Kontrollgerät für den Zustand der Last mit 5 LED-Anzeigen in der Kabine: Stromunterbrechung und akustischer Alarm mit automatischer Verlangsamung der Geschwindigkeit bei automatischer Begrenzung des hinteren Bereichs aus Sicherheitsgründen
- Neigungsregler:  $\pm 10^\circ$
- Kabine gemäß ROPS/FOPS mit Heizung und

- Lüftung
- Metallschutz für das Kabinendach
- Außenspiegel links und rechts
- Verstellbarer Sitz (Höhe und Armlehnen) mit Sicherheitsgurt
- Verstellbare Lenksäule
- Steuerung Joystick mit 4 Proportionalfunktionen
- Hydraulische Servolenkung
- Sichtanzeige des hydraulischen Öldrucks
- Anzeige zur Meldung des Radlaufs der Vorderräder in einer Linie mit den Hinterrädern
- Anzeige Auslegerwinkel
- Elektro-hydraulische Steuerung mit Schalthebel für beide Räder vorne/hinten und Leerlauf
- Taste zur Konfigurierung der Maschine für das Fahren im Straßenverkehr

- Hintere zu öffnende Scheibe mit Scheibenwischer
- Zweiteilige Kabinentür: Öffnen auf halber Höhe mit Zugschnur in der Kabine
- Kabinentür bis  $180^\circ$  zu öffnen
- Abgedunkelte Scheiben und Sonnenblende
- Hupe
- Betriebsstundenzähler
- Vorverkabelung Radio und Lautsprecher
- Rundumkennleuchte
- Schutzblech
- Gabeln
- Manuelle Befestigung der Schürze mit 2 Zapfen
- Haken vorne und hinten
- Scheinwerfer vorne und hinten für das Fahren im Straßenverkehr
- Reifen 18 – 22.5 Profil TM R4 6PR

2420331410 - Dokument nicht bindend - Wir behalten uns das Recht vor, die technischen Daten dieses Dokument ohne vorherige Benachrichtigung zu ändern - doubleimpact - 03/2008



## Eigenschaften Abmessungen

## Sonderausstattung

- Kit für kalte Länder
- Katalysator
- Biologisch abbaubares Öl
- Öl für kalte Länder
- Öl für warme Länder
- Klimaanlage

- Arbeitsscheinwerfer
- Sitz mit hohem Komfort
- Autoradio
- Außenspiegel vorne links
- Metallschutz für die Windschutzscheibe (FOPS)

- Stufenlose Bewegungen beim Ausgleichen dank des « Rail Control »-Systems
- Schnelle hydraulische Befestigung mit Verriegelung von der Kabine aus
- Schaufel 4 in 1: 1m<sup>3</sup> oder 0,75m<sup>3</sup>
- Schaufel ohne Zahn: 1m<sup>3</sup>

- Schaufel mit Zähnen: 0.75m<sup>3</sup>
- Schürze mit Werkzeughalter, beidseitig beweglich
- Auslegerarm mit Haken

Für alle weiteren Sonderwünsche bitte beim Hersteller nachfragen!

- Die Maschine ist konform gemäß:
- EU-Verordnungen
  - TÜV

**Haulotte**  
GROUP

<b>A</b>	Länge in eingefahrenem Zustand	6,47 m
<b>B</b>	Gesamtbreite	2,43 m
<b>C</b>	Gesamthöhe	2,67 m
<b>D</b>	Radstand	2,90 m
<b>E</b>	Bodenfreiheit	50 cm
<b>F</b>	Spurweite	1,93 m
<b>G</b>	Kabinebreite	0,96 m
<b>H</b>	Gesamtbreite - Stützen ausgefahren	3,34 m
<b>I</b>	Gesamthöhe - Stützen ausgefahren	2,70 m
<b>J</b>	Höhe des Drehpunkts	1,75 m
<b>K</b>	Rampenwinkel	29 °

<b>L</b>	Oberer Anstellwinkel der der Gabel	18 °
<b>M</b>	Unterer Anstellwinkel der Gabel	104 °
<b>N</b>	Leergewicht mit Standardgabeln	11 400 kg
<b>O</b>	Wendekreis (innen)	2,50 m
<b>P</b>	Wendekreis (Außenseite Reifen)	4,50 m
<b>R</b>	Wendekreis an der Gabel	6,25 m
	Maximaler Abstand zwischen den Gabelzinken	104 cm
	Reifen	18-22,5 TMR4

# HTL 4014

TELESKOPSTAPLER

## Spezifikationen



### MOTOR

Modell	Deutz TCD2012 L042VM
Typ	Viertakter, Wasserkühlung
Hubraum	4038 cm <sup>3</sup>
Ansaugung	Turbo
Leistung	74.9 kW / 102 PS bei 2300 tr/min (97/68EC)
Drehmoment	420 Nm bei 1600 tr/min



### HYDRAULIKKREIS

Genau und stufenlose Bewegungen durch einen elektrischen Proportionalverteiler der neuesten Generation.

Zeit- und Produktivitätsgewinn durch mehrere gleichzeitige Bewegungen und erhöhten Durchfluss bei der Pumpe mit erhöhtem Hubraum zur Einstellung des Drehmoments.

Ergonomischer und leicht zu handhabender Joystick mit 4 integrierten Proportionalfunktionen (Heben, Graben, Ausfahren und sonstige Funktionen).

Pumpe	mit Kolben – mit variablem Hubraum
Durchfluss	150 l/min
Druck	260 bar
Regulierung	Load Sensing mit flow sharing-Vorrichtung (Proportional- und Simultanbewegungen)
Steuerung	Electro-hydraulisch mit 4-Funktionen-Joystick
Durchfluss Nebenanschlüsse	62 l/min
Fassungsvermögen des Tanks	115 L



### REIFEN

Typ	18 – 22.5 Profil TM R4
-----	------------------------

\* nach lokalen Regelungen



### KRAFTÜBERTRAGUNG

Unvergleichliche hydrostatische Kraftübertragung ohne Unterbrechung des Leistungsflusses. Automatische Änderung der Geschwindigkeit von 0 bis 25 km/h\*, ohne schalten zu müssen. Änderung der Geschwindigkeit bei der Annäherung an einen Zielpunkt durch das Inching- und Bremspedal (2 Pedale in 1): sehr hilfreich bei der Beförderung von Lasten. Die automatische Verriegelung der Schwingung der hinteren Achse (bei stehender Maschine) ermöglicht es, die seitliche Stabilität des Staplers bei der Beförderung von Lasten spürbar zu verbessern.

Typ	Hydrostatisch mit Pumpe und Motor mit variablem Hubraum, ständiger Allradantrieb
Steuerung	Electro-hydraulisch mit Schalthebel für beide Räder vorne/hinten und Leerlauf
Geschwindigkeit im Modus Arbeiten	0 – 8 km/h
Geschwindigkeit im Modus Straßenverkehr	0 – 25 km/h*
Langsame Annäherung	Ja – durch Inchingpedal
Zugkraft	7100 daN
Überwindbare Neigung	45%
Achsen	Mit epizykoidischen Untersetzungsgetrieben
	Differenzialsperre auf der Vorderachse
Pendelachse	Ja – automatische Verriegelung im Modus Beförderung von Lasten



### FASSUNGSVERMÖGEN

Treibstofftank	132,5 L
Hydraulikbehälter	115 L
Vorderachse	12,6 L
Hinterachse	10,6 L
Verteilergetriebe	0,5 L
Motoröl	10 L
Kühlung	18 L



### BREMSKREIS

Erhöhte Bremskraft dank mehrerer Brems scheiben im Ölbad. Parkbremse mit elektrischer Steuerung, einfach zu benutzen. Erhöhte Sicherheit (die Parkbremse wird beim Abstellen des Motors automatisch aktiviert).

Motorbremse	Hydrostatisch
Fußbremse	Mehrere Scheiben im Ölbad, gesteuert durch das Bremspedal
Parkbremse	Mehrere Scheiben im Ölbad mit elektrischer Steuerung



### KABINE

Die Kabine entspricht den europäischen Sicherheitsnormen ROPS (ISO 3471) / FOPS (ISO3449). Kabinentür aus zwei voneinander unabhängigen Teilen, hintere Scheibe mit Öffnung und Scheibenwischer, Heizung, Lüftung und Joystick mit 4 Proportionalfunktionen.



### STROMKREIS

Betriebsspannung	12 V
Batterie	155 AH
Lichtmaschine	95 A
Anlasser	3 kW



### LENKSYSTEM

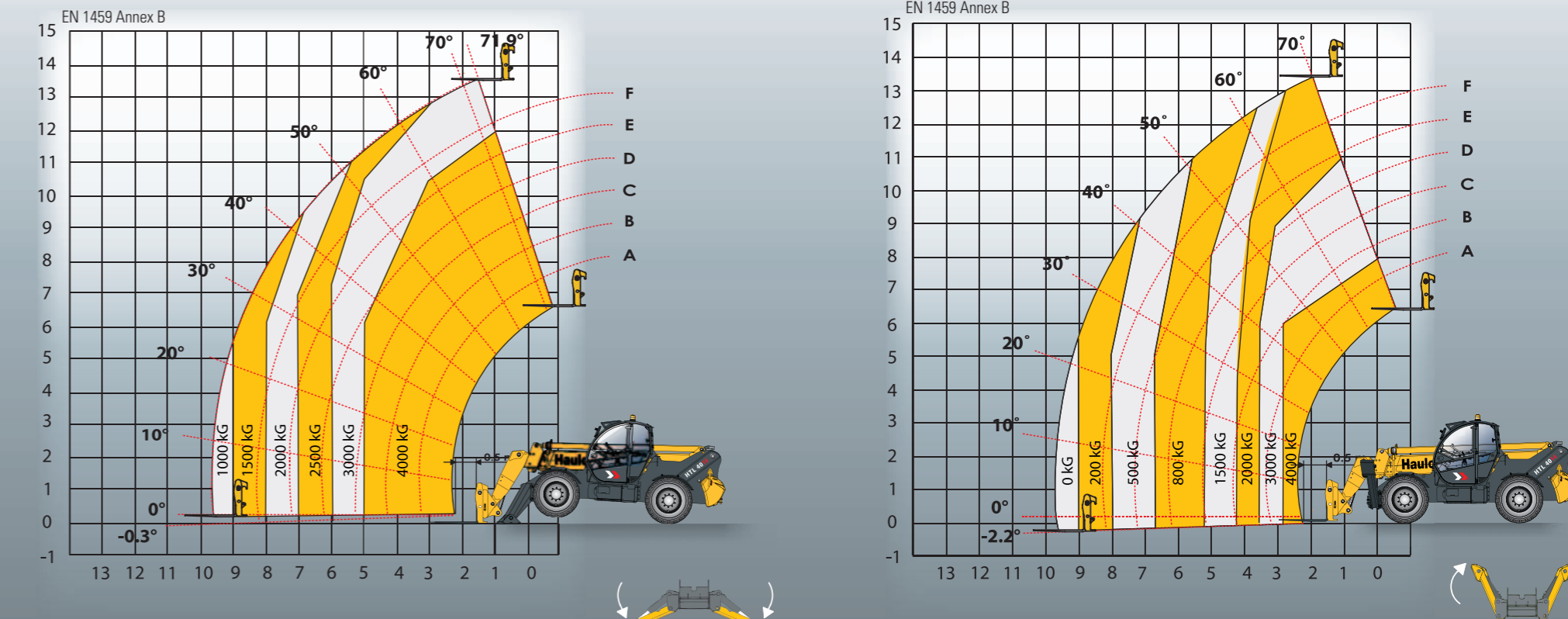
Selektor nach Lenktyp: 2-Rad-Lenkung, 4-Rad-Lenkung, Hundegang

Hubkraft : 4 T  
Maximale Hubhöhe : 14.1 m

# HTL 4014

Hubkraft : 4 T  
Maximale Hubhöhe : 14.1 m

## Ladediagramm



### Hubleistung Stützen ausgefahren

Hubkraft	4 000 kg
Max. Hublast bei maximaler Hubhöhe	3 000 kg
Max. Hublast bei maximaler seitlicher Reichweite	1 000 kg
Max. Ladehöhe	13,60 m
Reichweite bei maximaler Hubhöhe	1,50 m
Maximale seitliche Reichweite	9,80 m

### Hubleistung Stützen eingefahren

Hubkraft	4 000 kg
Max. Hublast bei maximaler Hubhöhe	2 000 kg
Max. Hublast bei maximaler seitlicher Reichweite	0 kg
Max. Ladehöhe	13,50 m
Reichweite bei maximaler Hubhöhe	1,90 m
Maximale seitliche Reichweite	9,80 m