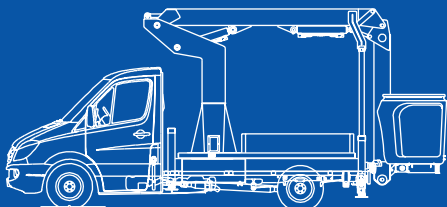


Gelenk-LKW Arbeitsbühne GL 1100

Articulated working platform on lorry



- Schneller Aufbau durch vier vollhydraulische Abstützungen. Geringer Platzbedarf bei der Aufstellung, dadurch vielfältige Einsatzmöglichkeiten
- alle Bewegungen proportional und sanft steuerbar
- Umfangreiche Schutzfunktionen zur Sicherheit des Bedienpersonals
- Bedienerfreundliches Steuerkonzept mit zwei identischen, untereinander austauschbaren Bedienpulten im Korb sowie am Fahrzeug
- Energieführung vollständig innenliegend
- Strom im Korb 230 V 16 A, Fehlerstromschutzschalter



ESDA[®]
Fahrzeugwerke GmbH

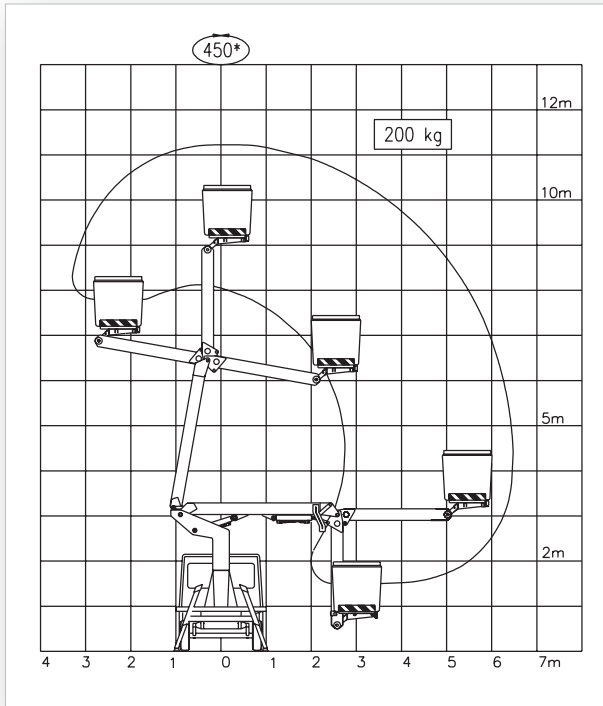
Im Rinschenrott 3a
37079 Göttingen
Telefon ++49 (0)551/3859-0
Telefax ++49 (0)551/3859-50

E-mail: info@esda-fahrzeugwerke.de
Internet: www.esda-fahrzeugwerke.de

ESDA[®] Gelenk-LKW-Arbeitsbühne

Klein, flexibel, innenliegende Parallelführung. Geringer Platzbedarf für das gesamte Fahrzeug.
Vielfältige Einsatzmöglichkeiten dank Korbarm mit einem Schwenkbereich von 180°. Mit Schrägabstützung 10°.

Small, flexible. Internal parallel motion. Low demand for space for the entire vehicle. Multiple facilities of use to a cage-arm with swivelling range of 180°. With slant support 10°.



GL 1100 auf 3,5t Trägerfahrzeug

Typen / type

Max Arbeitshöhe
Max. Working height

Max. Reichweite
Max. Outreach

Trägerfahrzeug
Carrier vehicle

Plattformhöhe
Height of platform

Schwenkbereich
Slewing range

Tragkraft
Basket load

Personen im Korb
Persons in basket

Fahrzeuginnenlänge
Length of vehicle

Fahrzeuginnenbreite
Width of vehicle

Fahrzeuginnenhöhe
Height of vehicle

Radstand
Wheel base

GL 1100

ca. 11,30 m

ca. 6,50 m

ab 3.500 kg

ca. 9,30 m

450°

200 kg

2

ca. 6.980 mm

ca. 2.100 mm

ca. 3.180 mm

3.665 mm

Serienausstattung:

- Gelenkausleger aus hochfesten Spezial-Aluminiumrohr-Elementen mit Anbauteilen aus Feinkornstahl
- Abdeckung des Hilfsrahmens aus rutschfestem Aluminiumblech
- Alu-Arbeitskorb 1.300 x 725 mm, mit seitlichem Einstieg
- Fahrzeugmotor abstellbar vom Arbeitskorb, mit Startblockierung bei eingelegtem Gang
- 4 hydraulische Abstützungen, feuerverzinkt, als Senkrechtabstützung mit geringer Stützbreite, einzeln oder paarweise proportional vom Korb aus steuerbar bei aufliegendem Grundausleger
- 4 Unterlegplatten zur besseren Lastverteilung
- Proportionalsteuerung aus dem Arbeitskorb und vom Fahrzeug aus
- Notsteuerung für alle Bewegungen der Arbeitsbühne am Fahrzeug, einschließlich Abstützung, über Handpumpe
- Pulte identisch und austauschbar, Klartext-Display zur Anzeige von Betriebszuständen
- Hochwertige Lackierung nach Wunsch in RAL-Farben
- 2 Schukosteckdosen 230 V / 16 A im Arbeitskorb, einschließlich Fehlerstromschutzschalter (FI)
- TÜV-Abnahme

Zubehör:

- GfK-Arbeitskorb 1.300 x 750 mm, seitl. Einstieg mit Tür, Isolationschutz 1000 V, inkl. Holzrahmen als Sägeschutz und Haube für Steuerpult
- Halter mit 2 Ösen, isoliert für GfK-Korb, zum Einhängen von Sicherheitsgurten
- Aufstellunterstützung
- Korbdreheinrichtung, elektr. hydraulisch ca. 2x45°
- Versetztfahrt: Korbarm ohne Abstützung fahrbar
- Aluminium-Kastenaufbau z.B. 1.000 x 2.090 x 880 mm (L x B x H), mit verschließbaren Rollläden, einschließlich Bordwände
- etc.

Standard equipment:

- articulated jib of special aluminium tube element with add-on parts of fine-grained steel
- Auxiliary frame cover on non-skid aluminium sheets
- Aluminium working cage 1,300 x 725 mm with lateral entry
- Vehicle engine can be deactivated from the basket, blocking of start by an engaged gear
- 4 hydraulic supports, hot-dip galvanized, as vertical supports with a low support width, can be controlled from the cage individually or in pairs proportionally with the basic boom being layed out
- 4 liners for better load distribution
- Proportional control from the working cage and the vehicle
- Emergency control for all movements on the vehicle including support, with hand pump
- All functions can be controlled from the cage as well as ground operator panel, clear-text display for operating states
- High-quality paint options in RAL colours
- 2 Home Office sockets 230 V / 16 A in the working cage, including residual current circuit-breaker (FI)
- TÜV acceptance

Special equipment:

- GFRP working cage 1.300 x 750 mm, lateral entry with door, 1000 V insulation protection, wooden frame as sawing protection and cover for control panel
- 2 eyelets for GFRP cage, insulated, for hooking safety belts
- (Half) automatic leveling of the outriggers
- Basket turning device, hydraulic, approx. rotary angle 2 x 45°
- Basket arm, without support, movable
- Aluminium box body, approx. 1.000 x 2.290 x 880 mm (L x W x H), with lockable shutters, including gate walls
- etc.