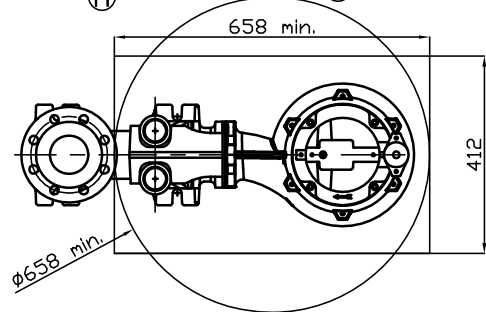
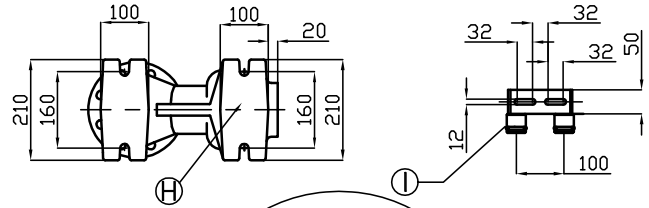
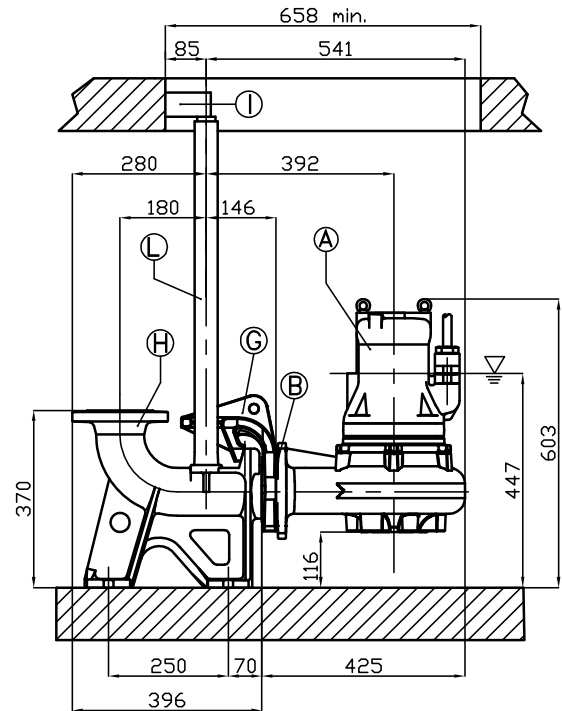


▽ NIVEAU MINIMUM DE  
SUBMERSION  
▽ MINIMALE HÖHE  
TAUCHFÄHIGKEIT

**P**



**R**

Rep. Pos.	Code Art. Nr.	Désignation Bezeichnung	Matériaux Werkstoff	Poids Kg Gewicht Kg
A	-	Electropompe submersible Tauchmotorpumpe		-
B	64.08112	Joint DN80 Gummichtung DN 80	Neoprene Neoprene	-
<b>Type: P</b>				
D	PAPDN80/L	Socle Bodenstützring	Acier galvanisé Stahl verzinkt	3
F	GCDN80/L	Coude de refoulement 90° DN80 Anschlussbogen 90° DN 80	Fonte G250 G250 Grauguss	6
<b>Type: R GPADN80/L</b>				
G	GADT80-100	Glissière DN80 Kupplungsflansch DN 80 für Einzelrohrführung	Fonte G250 G250 Grauguss	10
H	GBPACDN80	Pied d'assise DN80 Kupplungsfuss DN 80 für Doppelrohrführung	Fonte G250 G250 Grauguss	33
I	SOP2T	Support sup. 2 barres 2" Rohrspanner, doppel, 2"	Acier galvanisé Stahl verzinkt	1,9
L	TG2Z	Barre de guidage 2" Führungsrohr 2"	Acier galvanisé Stahl verzinkt	-