

F380B ○

italiano ○

français ○

deutsch ○



c r a n e s w i t h o u t c o m p r o m i s e

FASSI

CRANES WITHOUT COMPROMISE

F380B



IT Le gru Fassi nascono da un impegno di progettazione finalizzato a realizzare prodotti ai massimi livelli di mercato, nelle prestazioni come nella sicurezza. I progettisti Fassi lavorano con l'informatica più avanzata simulando in modo virtuale quello che avverrà concretamente nell'impiego della gru: prototipazione con severe prove a fatica confermano la validità delle aspettative progettuali. Le attenzioni qualitative iniziano con la scelta dei materiali e si confermano nei particolari costruttivi, dagli acciai alla verniciatura ecologica eseguita con procedure capaci di assicurare le più elevate resistenze chimico-fisiche e inalterabilità nel tempo. Progettazione conforme alla Normativa Europea EN12999*. Classe di collaudo a fatica H1B3.

FR Les grues FASSI sont développées depuis une étude de projet visant à la création de produits haut niveau sur le marché, tant sur le plan de la performance que celui de la sécurité. Les concepteurs FASSI travaillent avec un système informatique des plus avancé, capable de simuler de manière virtuelle ce qui se passe lors de l'utilisation de la grue : des prototypes sont soumis à des tests de résistance à fatigue afin de confirmer la validité des résultats en adéquation au projet. L'excellente qualité des matériaux choisis est confirmée dans les détails de construction, du choix des aciers, jusqu'à celui de la peinture écologique réalisée avec des procédés garantissant les résistances chimiques et physiques des plus élevées et d'inaltérabilité dans le temps. Etude de projet conforme à la norme européenne EN12999*. Essais à fatigue en classe H1B3.

DE Die Kräne von Fassi entstehen aus Engagement für die Konstruktion von Produkten auf höchstem Marktniveau sowohl was Leistung als auch Sicherheit betrifft. Die Konstrukteure von Fassi arbeiten mit den fortgeschrittensten Informatikprogrammen und simulieren auf virtuelle Weise was später beim Einsatz des Krans genau geschieht: Prototypentwicklung mit strengen Ermüdungstests bestätigen die Gültigkeit der Projekterwartungen. Die Qualitätskontrolle beginnt mit der Materialauswahl und geht weiter mit den Konstruktionsdetails, von den Stählen bis zur umweltfreundlicher Lackierung mit einer Prozedur, die höchste chemisch-physikalische Widerstandsfähigkeit und Haltbarkeit auf lange Zeit gewährleistet. Berechnungsnorm EN12999*. Ermüdungstest nach Klasse H1B3.

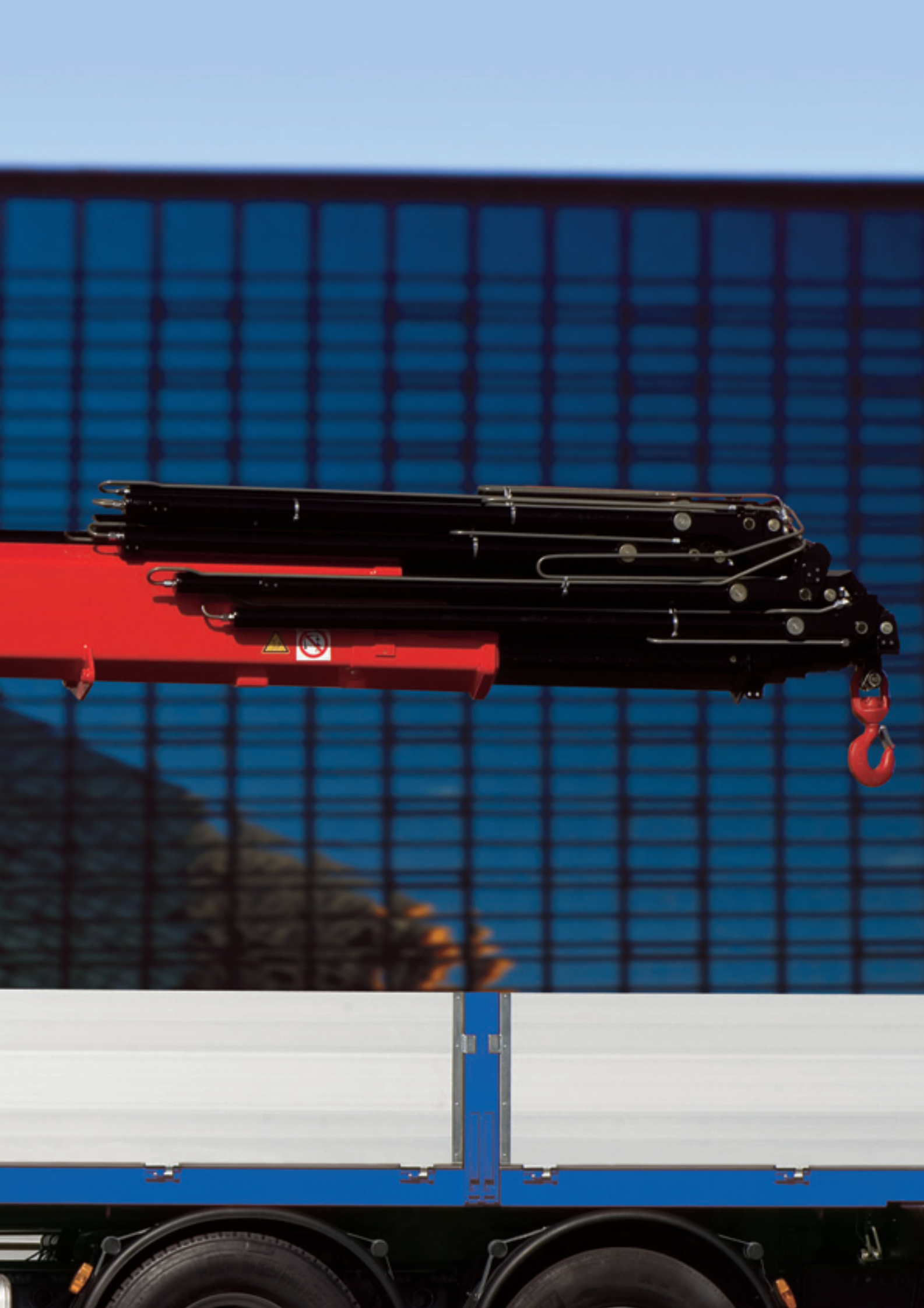
*Per mercati CE - Pour les marchés CE - Für CE Märkte





○ F380B





EVOLUTION SYSTEM



IT Evolution è la gamma "TOP" che ingloba le soluzioni più avanzate nel settore delle gru per autocarro. Cuore dell'apparato sono i sistemi elettronici Evolution: unità di controllo, distributore digitale, radiocomando, ADC in combinazione tra di loro tramite protocollo di trasmissione CANBUS e coordinati dal sistema di gestione integrale IMC (Integral Machine Control). Questi sistemi, abbinati alla ottimale sinergia tra il doppio biellismo e la funzione ProLink consentono di ottenere dalla gru eccezionali prestazioni di velocità e potenza nella massima condizione di sicurezza.

Unità di controllo FX800 - Distributore idraulico D850 - Unità di comando RCH/RCS - Controllo della dinamica ADC

FR « Evolution » est la gamme "High Tech" englobant les solutions les plus avancées dans le secteur des grues pour camion. Le point vital du concept est constitué des systèmes électroniques « Evolution »: unité de contrôle, distributeur digital, radiocommande, ADC se combinant grâce à un protocole d'émission CANBUS et sont coordonnés par le système de commande intégrale IMC (Integral Machine Control). Ces systèmes, en association avec l'excellente synergie existante entre la double biellette et la fonction ProLink permettent d'obtenir de la grue des performances de vitesse tout à fait exceptionnelles et une grande puissance dans des conditions de sécurité maximale.

Unité de contrôle FX800 - Distributeur hydraulique D850 - Unité de commande RCH/RCS - Contrôle de la dynamique ADC

DE Evolution ist die Top-Produktreihe, die die fortgeschrittensten Lösungen im Bereich LKW-Ladekrane in sich vereint. Herz der Gruppe sind die elektronischen Evolution Systeme: Kontrolleinheit, digitaler Steuerblock, Funkfernsteuerung, Bewegungskontrolle ADC, untereinander durch CANBUS-Übertragungsprotokoll verbunden und durch das Hauptverwaltungssystem IMC (Integral Machine Control) koordiniert. Diese Systeme, verbunden mit einer optimalen Synergie zwischen doppeltem Kniehebelsystem und der ProLink-Funktion, ermöglichen außergewöhnliche Geschwindigkeits- und Kraftleistungen des Krans bei maximaler Sicherheit.

Kontrolleinheit FX800 - Digitaler Steuerblock D850 - Funkfernsteuerung RCH/RCS - Bewegungskontrolle ADC

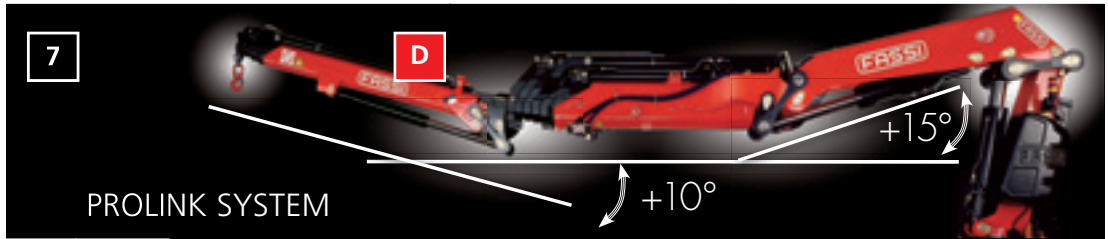
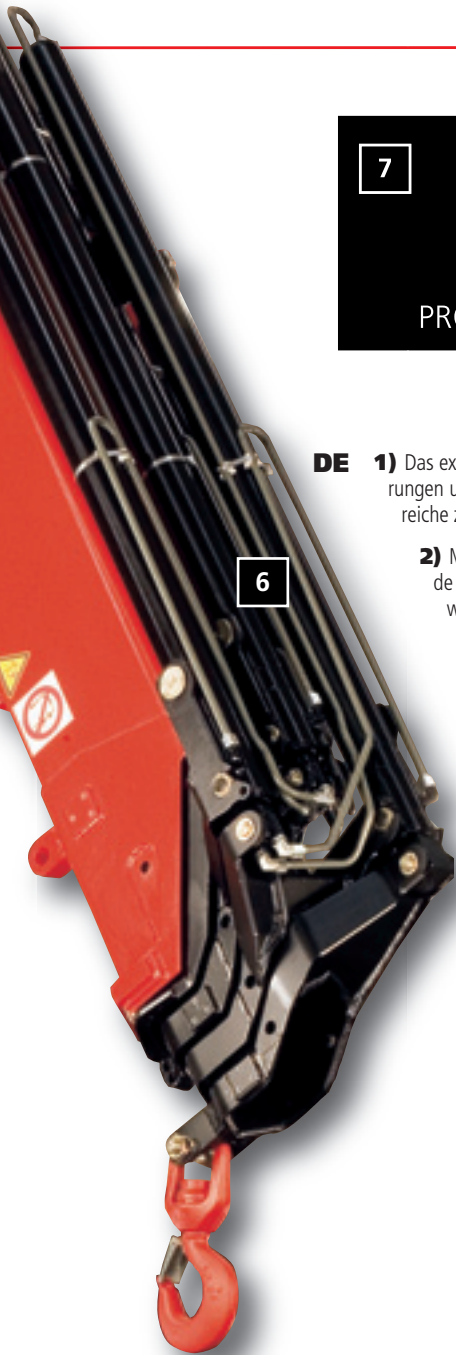


F380B

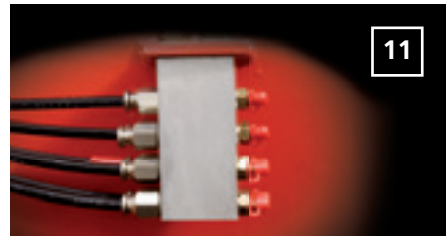
- IT**
- 1)** Esclusivo sistema FX800 Evolution che controlla elettronicamente le condizioni di carico della gru, delle prolunghe idrauliche e manuali e del verricello, gestisce il momento di sollevamento con la possibilità di attivare settori di lavoro differenziati, in relazione alle condizioni di stabilità dell'unità camion/gru. Inoltre trasmette e registra i dati operativi e segnala automaticamente la manutenzione periodica.
 - 2)** Distributore idraulico multifunzione D850 con sistema digitale antisaturazione "flow sharing" che fa confluire l'olio inviato dalla pompa in modo esattamente proporzionale a tutte le funzioni che lo richiedono garantendo una perfetta multifunzionalità ed evitando risposte incontrollate del distributore. Abbinato al sistema, Fassi XF (Extra Fast) garantisce straordinaria fluidità e rapidità di azione. Posizionamento in postazione unica sulla colonna con leve per comando d'emergenza.
 - 3)** Stabilizzatori ad estensione idraulica con tubazioni all'interno del supporto stabilizzatori.
 - 4)** Distributore idraulico per comando bilaterale degli stabilizzatori.
 - 5)** Radiocomando di nuova generazione RCH/RCS con ampio display analogico per il controllo a distanza delle funzioni della gru e degli stabilizzatori°. Il dispositivo ADC integrato salvaguarda la struttura gru e la stabilità dell'allestimento.
 - 6)** Originale sistema MPES (Multi-Power Extension System), per una eccezionale velocità di uscita e rientro dei bracci telescopici, costituito da una serie di martinetti indipendenti di uguale potenza, collegati tra loro in parallelo. Valvola rigeneratrice olio standard.
 - 7)** Esclusivo sistema Prolink Fassi, realizzato tramite l'utilizzo di un martinetto secondario più lungo abbinato ad un particolare sistema di biellismo, che permette di aumentare l'angolo di lavoro sopra la linea orizzontale fino a 15 gradi.
 - 8)** Basamento e parte inferiore della colonna in fusione d'acciaio per un'ideale distribuzione delle sollecitazioni e per una resistenza superiore. L'assenza di saldature conferisce alla gru eccezionali caratteristiche di durata alla fatica.
 - 9)** Rotazione a cremagliera con pattini in ghisa autocentranti: garantiscono un corretto e costante accoppiamento tra il pignone e la cremagliera, evitando l'usura dei denti.
 - 10)** Pattini di guida dei bracci sfilabili, a montaggio "forzato" per ridurre giochi verticali e laterali garantendo prolungamento durata.
 - 11)** Sistema di lubrificazione centralizzata per garantire un più facile accesso nelle operazioni di manutenzione e controllo.
 - 12)** Serbatoio in materiale plastico particolarmente resistente ai colpi e all'azione corrosiva di qualsiasi elemento esterno.

- FR**
- 1)** Le système exclusif FX800 contrôlant électroniquement les conditions de chargement de la grue, des rallonges hydrauliques et manuelles et du treuil, commande le moment de levage avec la possibilité d'activer des secteurs de travail différenciés, conformément aux conditions de stabilité de l'ensemble camion/grue. De plus il transmet et enregistre les données opérationnelles et signale automatiquement l'entretien périodique à effectuer.
 - 2)** Distributeur hydraulique multifonction D850 avec système électronique digital anti-saturation "flow sharing" qui fait converger l'huile envoyée par la pompe de manière exactement proportionnelle à toutes les fonctions qui le demandent en garantissant une multifonctionnalité parfaite et en évitant toute réponse hors contrôle du distributeur. Couplé au système, Fassi FX (Extra Fast) il garantit une fluidité extraordinaire et une grande rapidité d'action. Positionnement avec distributeur placé sur la colonne avec leviers pour commande de secours.
 - 3)** Stabilisateurs à extension hydraulique avec tuyauteries à l'intérieur du support des stabilisateurs.
 - 4)** Distributeur hydraulique dédié pour commande bilatérale des stabilisateurs.
 - 5)** Radiocommande nouvelle génération RCH/RCS avec un grand écran analogique pour le contrôle à distance des fonctions de la grue et des stabilisateurs°. Le dispositif ADC intégré protège la structure de la grue et la stabilité de l'ensemble
 - 6)** Système MPES (Multi-Power Extension System) original, pour une vitesse de sortie et de rentrée des bras télescopiques tout à fait exceptionnelle, se composant de vérins indépendants de même puissance, reliés entre eux en parallèle. Valve régénératrice huile standard.
 - 7)** Système exclusif Prolink Fassi, réalisé par l'intermédiaire d'un vérin secondaire plus long couplé à un système de biellettes particulier augmentant l'angle de travail au-dessus de la ligne horizontale jusqu'à 15 degrés.
 - 8)** Embase et partie inférieure de la colonne en fusion d'acier pour une répartition optimum des sollicitations et pour une résistance supérieure. L'absence de soudures assure à la grue une longévité exceptionnelle.
 - 9)** Rotation à crémaillère avec patins en fonte autocentrants : ils garantissent un couplage correct et constant entre le pignon et la crémaillère permettant ainsi d'éviter l'usure des dents.
 - 10)** Patins de guidage sur les bras d'extension, à montage "forcé" afin de réduire les jeux verticaux et latéraux prolongeant ainsi la durée de vie de l'ensemble.
 - 11)** Système de lubrification centralisé pour garantir l'accès aux opérations d'entretien et de contrôle.
 - 12)** Réservoir en matière plastique très résistant aux chocs et à l'action corrosive de tout élément extérieur.





- DE 1)** Das exklusive System FX800 kontrolliert elektronisch den Belastungszustand des Krans, der hydraulischen und manuellen Verlängerungen und der Seilwinde und steuert das Hubmoment mit der Möglichkeit für die Standsicherheit des Lkws verschiedene Arbeitsbereiche zu aktivieren. Des weiteren übermittle und speichert es die Arbeitsdaten und zeigt automatisch die Wartungsintervalle an.
- 2)** Multifunktions-Hydraulikventil D850 mit digitalem Sättigungsschutzsystem "Flow Sharing", das das von der Pumpe kommende Öl genau proportional zu allen Funktionen, wo es benötigt wird, fließen lässt und so eine perfekte Mehrzweckmäßigkeit gewährleistet und unkontrollierte Reaktionen des Ventils verhindert. Montageposition an der Kransäule mit Notsteuerhebeln.
- 3)** Hydraulisch ausfahrbare Stützen, Leitungen im Inneren des Abstützträgers.
- 4)** Spezielles Hydraulikventil für beidseitige Steuerung der Abstützungen.
- 5)** RCH/RCS-Funkfernbedienung der neuen Generation mit großem Analogbildschirm für die Kontrolle der Kranfunktionen und der Abstützungen° auf Distanz. Die eingebaute ADC-Vorrichtung schützt die Kranstruktur und die Stabilität der Ausstattung.
- 6)** MPES-System (Multi-Power Extension System) für hohe Arbeitsgeschwindigkeit beim Teleskopieren. Sequenz unabhängiges Ausschubsystem: Die Ausschübe fahren in nicht numerischer Reihenfolge aus, da alle Ausschübe gleichstark ausgelegt sind. Ist das Schnellgangventil Standard.
- 7)** Das exklusive ProLink System von Fassi, bestehend aus einem längeren Knickzylinder verbunden mit einem doppelten Kniehebelsystem, das erlaubt, den Knickarm bis zu 15 Grad über die Horizontallinie zu überstrecken.
- 8)** Fundament und Ritzel der Kransäule in Stahlguss für eine ideale Verteilung der Beanspruchung und eine erhöhte Widerstandsfähigkeit. Fehlende Schweißnähte verleihen dem Kran ausgezeichnete Eigenschaften was die Lebensdauer betrifft.
- 9)** Leistungsstarkes Zahnstangenschwenkwerk mit selbstzentrierender Führung aus Gusseisen gewährleisten ein permanentes und gleichmäßiges Ineinandergreifen von Ritzel und Zahnstange und verhindern den Verschleiß der Verzahnung.
- 10)** Gleitstücke in den Ausschüben, unter Druck montiert, um senkrecht und seitliches Spiel zu verringern, gewährleisten so längere Lebensdauer.
- 11)** Zentrale Schmierleiste, um einen einfacheren Zugang für Wartungs- und Kontrollarbeiten zu gewährleisten.
- 12)** Kunststofftanks, besonders stoßfest und korrosionsbeständig.

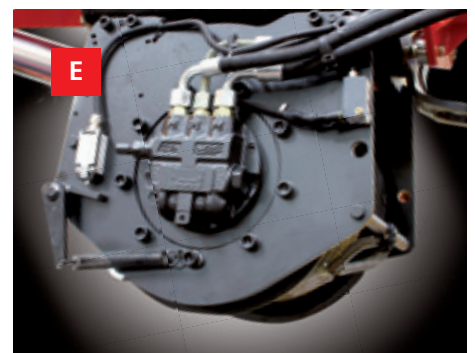
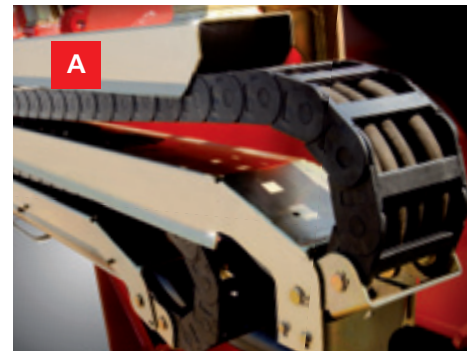


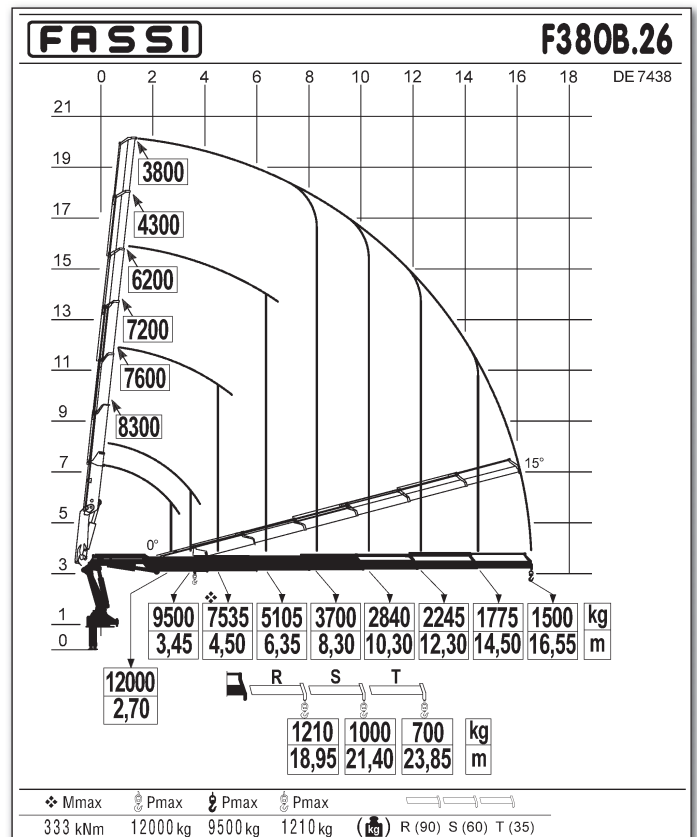
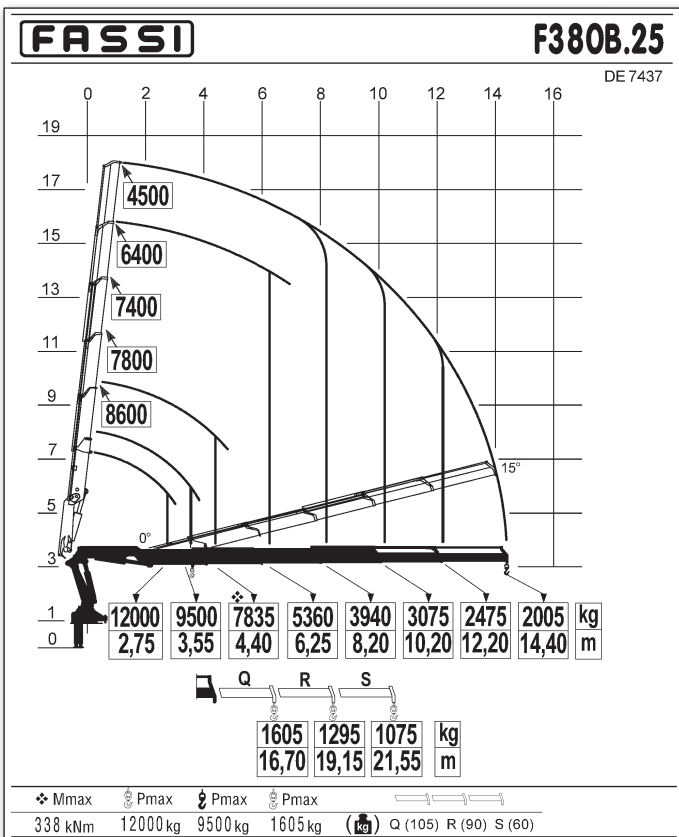
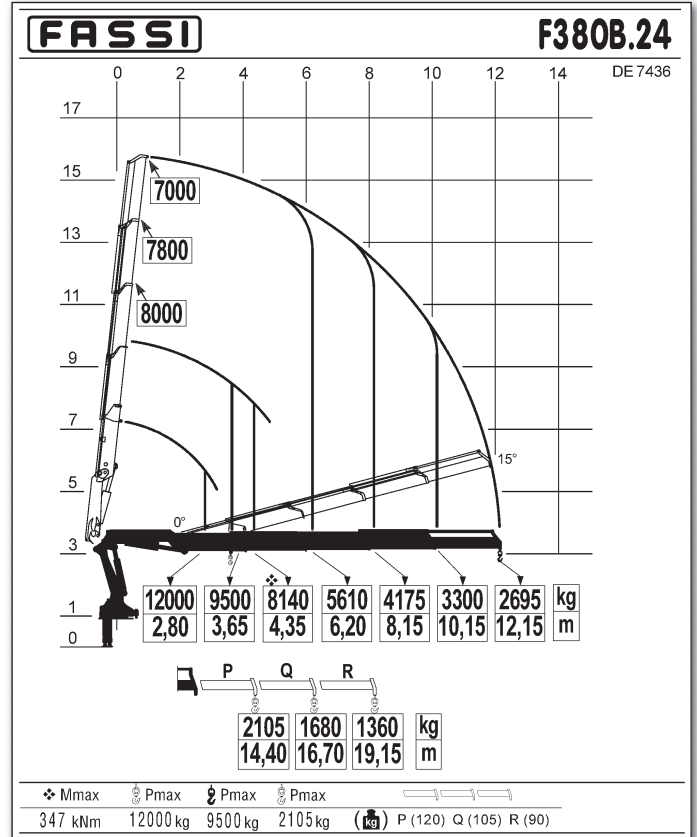
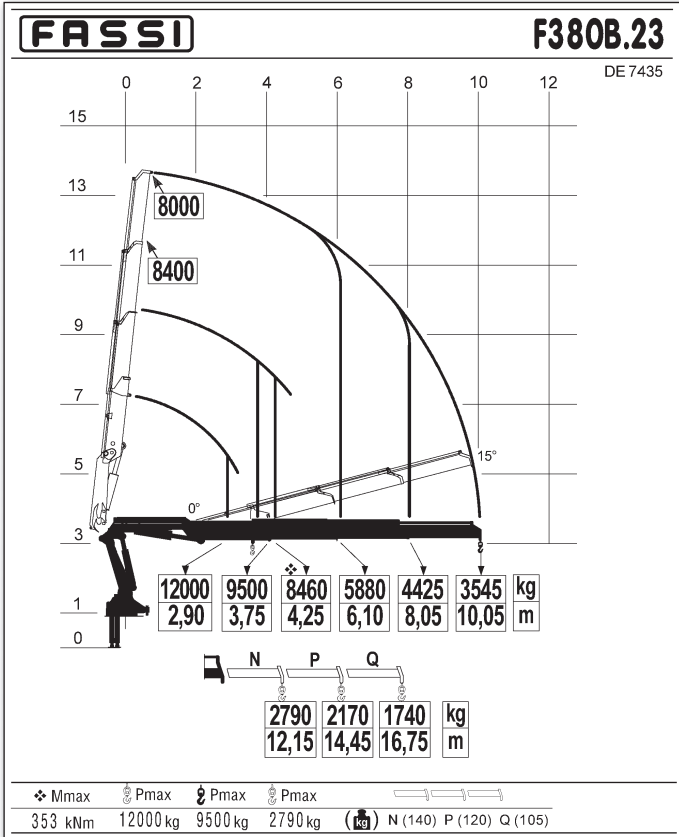
OPTIONAL

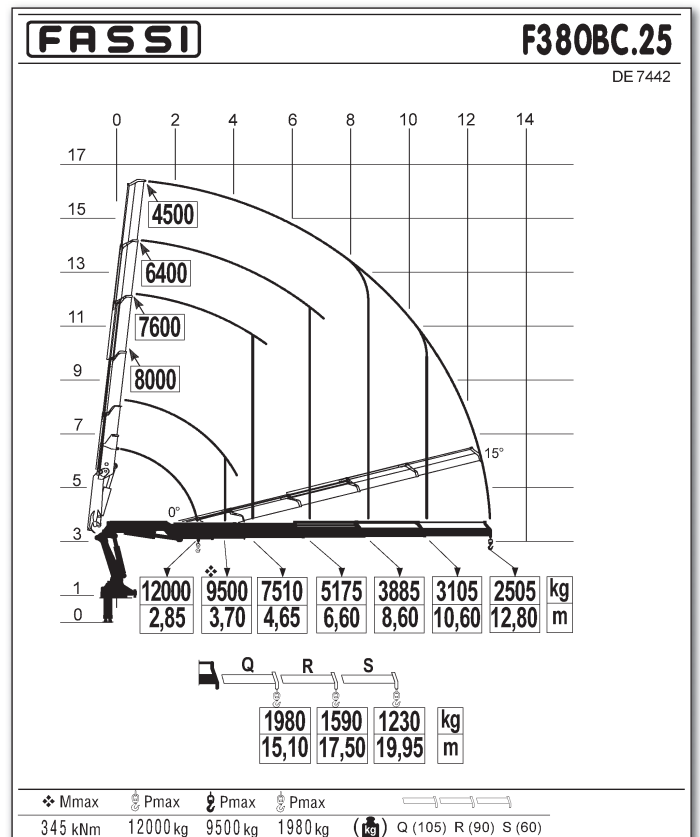
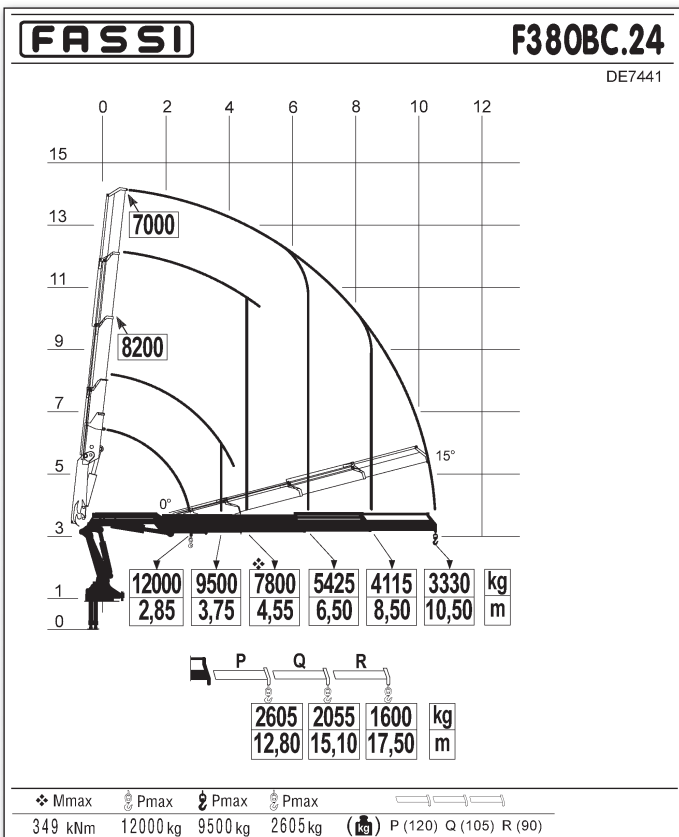
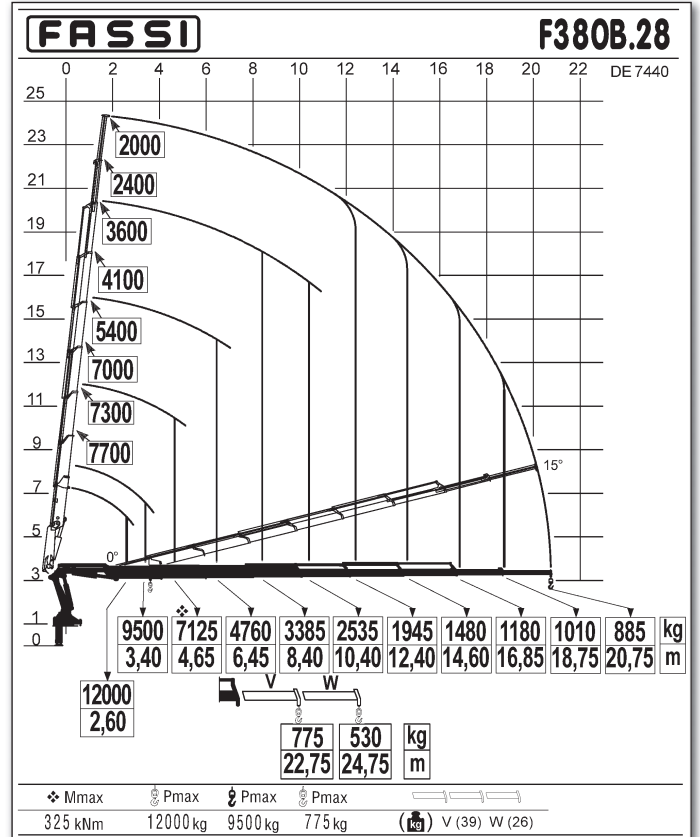
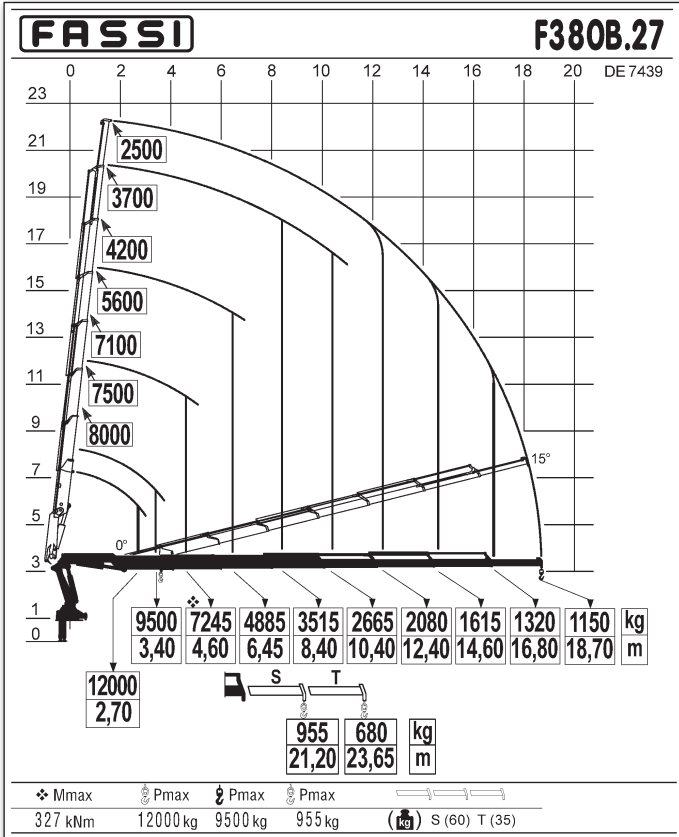
- IT**
- A)** Tubazioni supplementari per l'utilizzo di accessori idraulici, su gru e su prolunghe idrauliche, protette da un esclusivo sistema Fassi composto da canaline in metallo abbinata a catene-guida in nylon ad alta resistenza.
 - B)** Distributore idraulico digitale ad alto litraggio D900.
 - C)** Extraestensibilità idraulica, con tubazione all'interno del supporto stabilizzatore, disponibile in versione XL, con rotazione manuale o idraulica e comando con distributore indipendente anche via radio.
 - D)** JIB - Articolazione idraulica supplementare che permette di aumentare lo sbraccio della gru e, raggiunta l'altezza desiderata, spostare il carico orizzontalmente rispetto al terreno (senza pregiudicare la prevista configurazione a riposo della gru).
 - E)** VERRICELLO - Dispositivo di sollevamento a fune dotato di esclusivo sistema di limitatore di coppia e di fine corsa meccanico, che evita i rischi derivanti da sovraccarico diretto e indiretto applicato al verricello stesso.
 - F)** SEGGIOLINO - Postazione ergonomica e protetta per consentire all'operatore un maggiore controllo nel caso di specifiche operazioni di movimentazione e sollevamento.
 - G)** SCAMBIATORE DI CALORE - Dispositivo termoregolatore a controllo elettronico capace di mantenere l'ottimale temperatura dei circuiti oleodinamici anche nelle più stressanti condizioni di lavoro.
 - H)** VERSIONE C - Versione di gru con un più corto braccio secondario, in modo da consentire una maggiore altezza di sollevamento sottogancio. Offre la possibilità di sollevare in verticale, vicino alla colonna della gru, carichi particolarmente ingombranti.
 - I)** FARO DA LAVORO - Potente e versatile faro a direzione variabile, attivabile dal radiocomando, aiuta a lavorare con sicurezza anche in condizioni di scarsa luminosità ambientale.

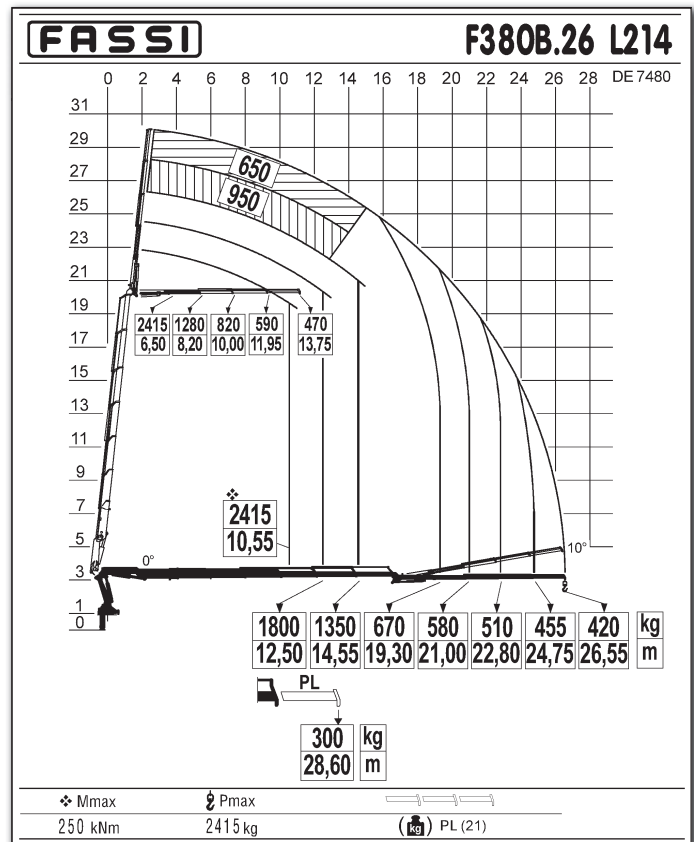
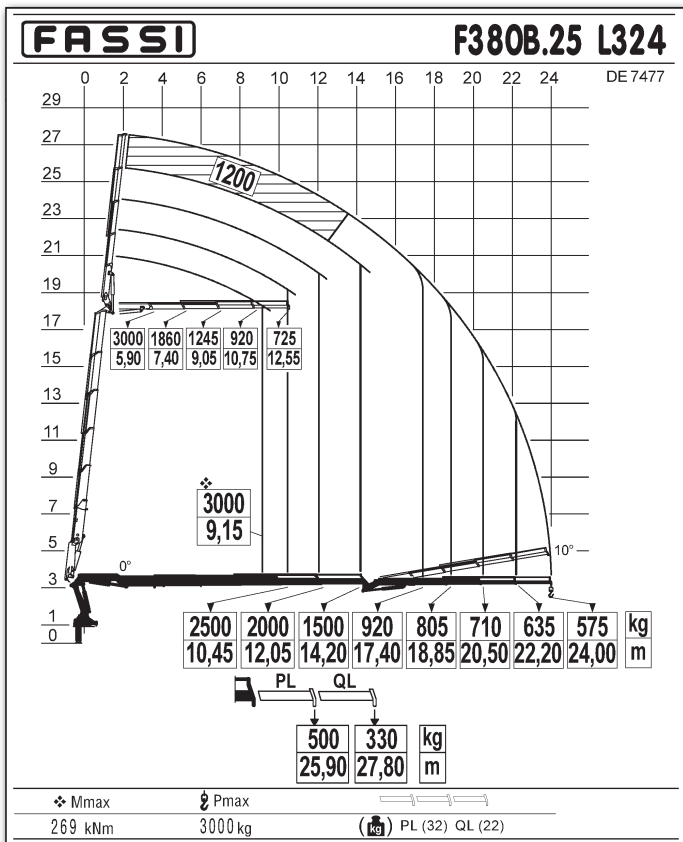
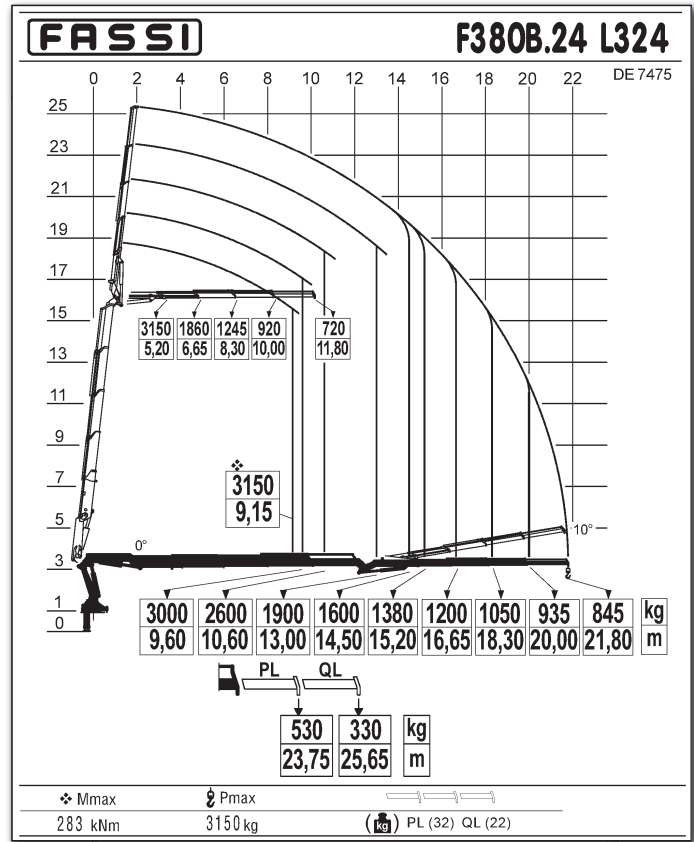
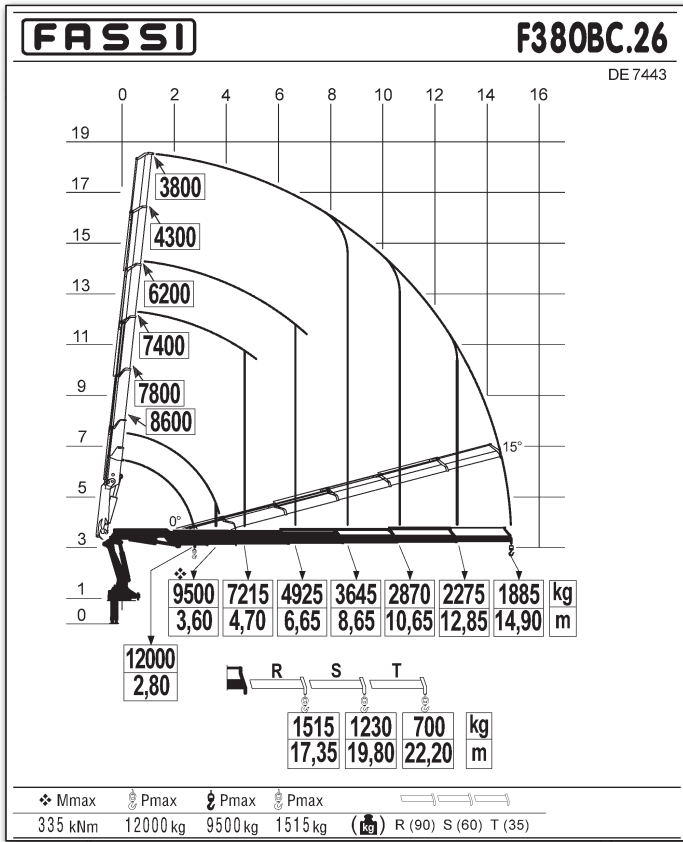
- FR**
- A)** Tuyauteries supplémentaires pour l'utilisation d'accessoires hydrauliques, sur grues et sur rallonges hydrauliques, protégées par un système Fassi exclusif se composant de supports en métal couplés à des chaînes de guidage en nylon à haute résistance.
 - B)** Distributeur hydraulique digital de grande capacité D900.
 - C)** Extensibilité hydraulique extra, avec tuyauteries à l'intérieur du support stabilisateur, disponible en version XL, avec rotation manuelle ou hydraulique et commande avec distributeur indépendant aussi par radio.
 - D)** JIB - Rallonge hydraulique supplémentaire augmentant l'extension de la grue et, une fois la hauteur désirée atteinte, de déplacer la charge horizontalement par rapport au sol (sans intervenir sur la configuration initiale de la grue au repos).
 - E)** TREUIL - Dispositif de levage par câble équipé du système exclusif de limiteur de couple et de fin de course mécanique, évitant les risques de toute surcharge directe ou indirecte infligée au treuil.
 - F)** SIÈGE - Poste ergonomique et protégé permettant à l'opérateur un contrôle optimal lors d'opérations de déplacement et de levage spécifiques.
 - G)** REFROIDISSEUR D'HUILE - Dispositif de réglage thermique à contrôle électronique conservant une température optimale dans les circuits hydrauliques même dans des conditions de travail très dures.
 - H)** VERSION C - Version de la grue avec un bras secondaire plus court, de manière à obtenir une hauteur sous crochet plus importante. Elle donne la possibilité de soulever verticalement, au plus près de la colonne de la grue, des charges très encombrantes.
 - I)** PHARE DE TRAVAIL - Phare puissant et flexible multidirectionnel, s'allumant aussi par commande radio. Permet de travailler en toute sécurité même dans de mauvaises conditions de lumière naturelle.

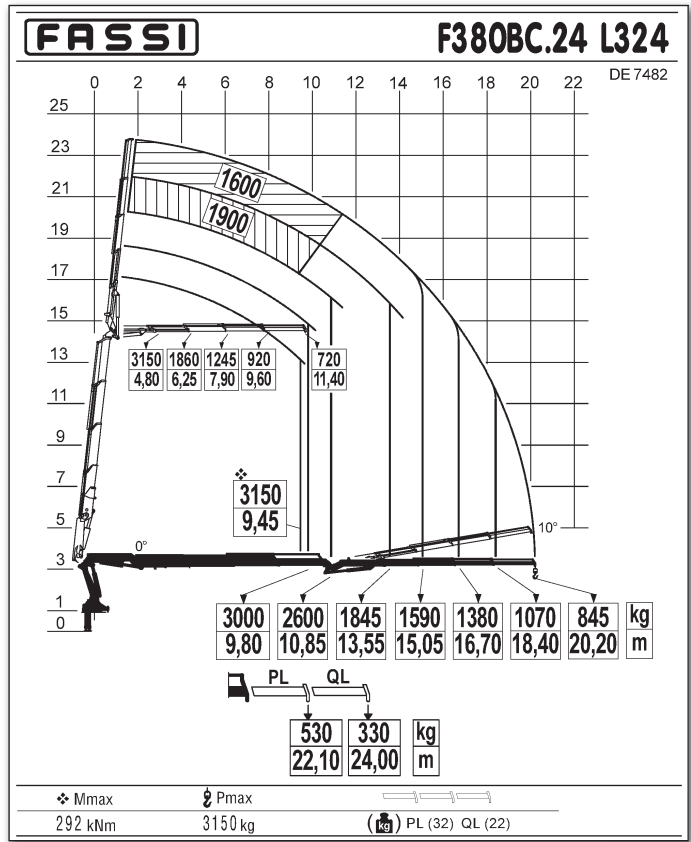
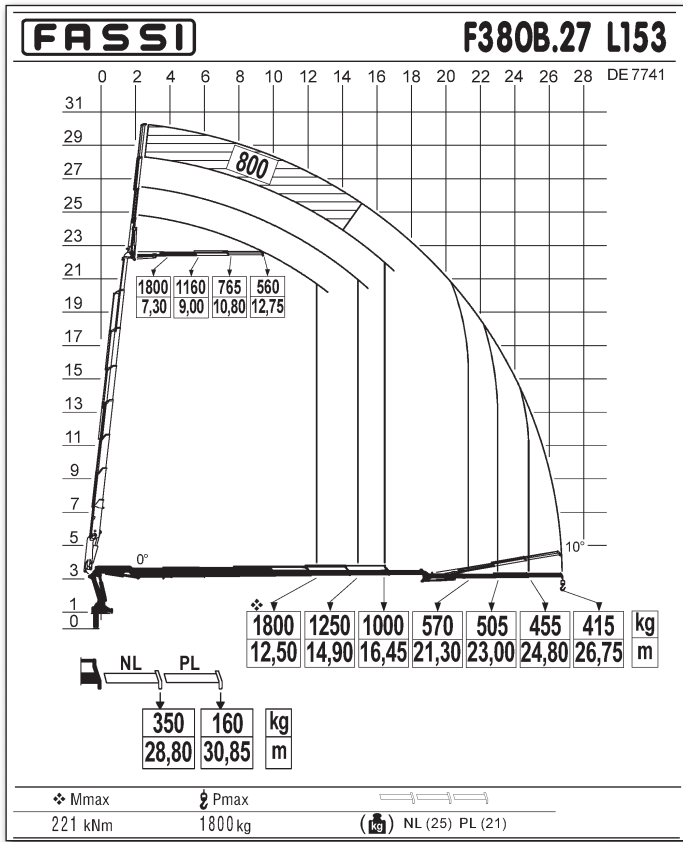
- DE**
- A)** Zusätzliche Steuerleitungen für den Gebrauch von Hydraulikzubehör am Kran und am Jib, geschützt durch ein exklusives Gliederkettensystem von Fassi, das aus Metallführungsschienen kombiniert mit hochwiderstandsfähigen Nylon-Führungsketten besteht.
 - B)** Digital-Verteilventil mit großer Kapazität D900.
 - C)** Sonderabstützweiten, hydraulisch ausfahrbar, mit hydraulischer Versorgung im Inneren des Abstützträgers erhältlich in den Versionen XL und manuell oder hydraulisch hochschwenkbar mit separatem Steuerblock, auch mit Funkfernbedienung.
 - D)** JIB - Hydraulisch bewegter Zusatzknickarm, der die hydraulische Reichweite des Krans erhöht und wenn die gewünschte Höhe erreicht ist um die Ladung beispielsweise horizontal zu bewegen, ohne andere Kranfunktionen zu betätigen.
 - E)** SEILWINDE - Sie verfügt über ein exklusives System mit Lastzelle und mechanischem Endanschlag, das die Risiken durch direkte und indirekte Überlastung, die auf die Seilwinde ausgeübt wird, vermeidet.
 - F)** HOCHSITZ - Ergonomische und geschützte Position, um dem Bediener eine bessere Kontrolle zu gestatten.
 - G)** ÖHLKÜHLER - Temperaturregler mit Lüfter, hält die Öltemperatur konstant, um Überhitzung zu vermeiden.
 - H)** VERSION C - Kranversion mit verkürztem Knickarm, um eine größere Hakenhöhe zu ermöglichen. Bietet die Möglichkeit, besonders sperrige Ladungen nahe an der Kransäule anzuheben.
 - I)** ARBEITSSCHEINWERFER - Leistungsstarker und vielseitiger Scheinwerfer, in verschiedene Richtungen drehbar, auch von der Funkfernbedienung aus- und einschaltbar, hilft, auch unter schlechten Lichtbedingungen sicher zu arbeiten.





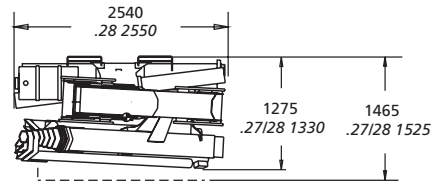
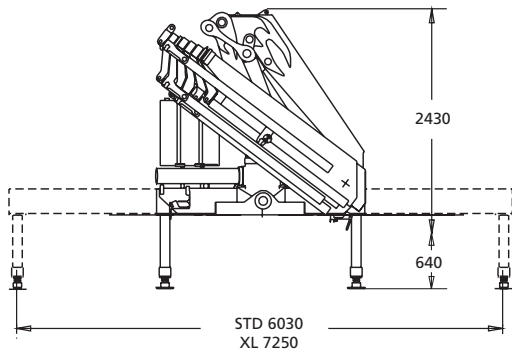




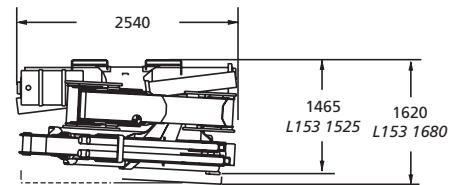
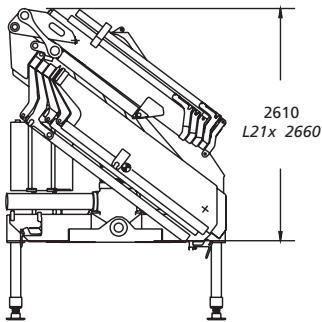


	tm	m	m	°	kNm	Mpa	l/min	l	kg	mm	mm	mm
F380B.22	37,55	8,00	3,80	430	47,5	31,0	60-80	180	4080	2540	1225	2430
F380B.23	36,00	10,05	5,80	430	47,5	31,0	60-80	180	4330	2540	1275	2430
F380B.24	35,40	12,15	7,80	430	47,5	31,0	60-80	180	4580	2540	1275	2430
F380B.25	34,45	14,40	10,00	430	47,5	31,0	60-80	180	4830	2540	1275	2430
F380B.26	33,90	16,55	12,00	430	47,5	31,0	60-80	180	5080	2540	1275	2430
F380B.27	33,30	18,70	14,10	430	47,5	31,0	60-80	180	5230	2540	1330	2430
F380B.28	33,10	20,75	16,15	430	47,5	31,0	60-80	180	5380	2550	1330	2430
F380BC.24	35,50	10,50	7,00	430	47,5	31,0	60-80	180	4490	2540	1275	2430
F380BC.25	35,15	12,80	9,20	430	47,5	31,0	60-80	180	4740	2540	1275	2430
F380BC.26	34,20	14,90	11,25	430	47,5	31,0	60-80	180	4990	2540	1275	2430
F380B.24 L323	35,40	19,95	12,60	430	47,5	31,0	60-80	180	5330	2540	1465	2610
F380B.24 L324	35,40	21,80	14,40	430	47,5	31,0	60-80	180	5430	2540	1465	2610
F380B.25 L323	34,45	22,15	14,80	430	47,5	31,0	60-80	180	5580	2540	1465	2610
F380B.25 L324	34,45	24,00	16,60	430	47,5	31,0	60-80	180	5680	2540	1465	2610
F380B.26 L212	33,90	22,70	15,55	430	47,5	31,0	60-80	180	5680	2540	1465	2660
F380B.26 L213	33,90	24,70	17,50	430	47,5	31,0	60-80	180	5760	2540	1465	2660
F380B.26 L214	33,90	26,55	19,45	430	47,5	31,0	60-80	180	5830	2540	1465	2660
F380B.27 L153	33,30	26,75	19,40	430	47,5	31,0	60-80	180	5820	2550	1455	2655
F380BC.24 L323	35,50	18,30	11,80	430	47,5	31,0	60-80	180	5240	2540	1465	2625
F380BC.24 L324	35,50	20,20	13,60	430	47,5	31,0	60-80	180	5340	2540	1465	2625
F380BC.25 L323	35,15	20,50	13,40	430	47,5	31,0	60-80	180	5490	2540	1465	2610
F380BC.25 L324	35,15	22,40	15,80	430	47,5	31,0	60-80	180	5590	2540	1465	2610

F380B

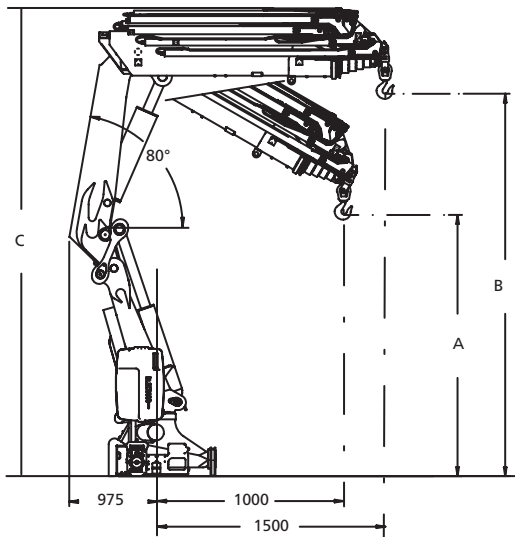


L SERIE

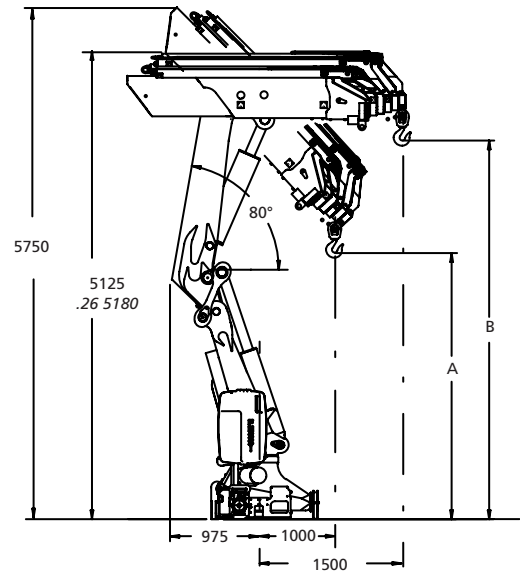


L153	550 kg	L214	650 kg	L324	780 kg
NL	24 kg	PL	21 kg	PL	32 kg
PL	21 kg			QL	22 kg

F380B



F380BC



	A	B	C
F380B.22	2435	2850	5055
F380B.23	2345	2740	5055
F380B.24	2260	2630	5125
F380B.25	2170	2525	5125
F380B.26	2080	2420	5180
F380B.27	1995	2320	5180
F380B.28	1950	2270	5180

	A	B
F380BC.24	3280	----
F380BC.25	3175	4160
F380BC.26	3065	3830



Dati e dimensioni sono forniti a titolo indicativo e non impegnativo - Toutes les données et descriptions sont fournies à titre indicatif, sans engagement - Unverbindliche Angaben, Konstruktionsänderungen vorbehalten



FASSI GRU S.p.A. - Via Roma, 110 - 24021 Albino (Bergamo) ITALY
 Tel- +39 035 776400 - Fax +39 035 755020
<http://www.fassigroup.com> E-mail: fassif@fassigroup.com

