

# F22A-F28B-F38A-F40B

CE

english

español

nederlands



cranes without compromise

**FASSI**

CRANES WITHOUT COMPROMISE

○ F22A-F28B-F38A-F40B





○ F22A - F28B - F38A - F40B



# F22A-F28B-F38A-F40B



**GB** 1) Proportional distributor with single side controls. System for D.M. compliance° and "HO" hydraulic lifting moment limiting device for automatic load conditions and truck/crane unit stability control\*.

2) Cast iron base and lower column section for ideal stress distribution and greater resistance. The absence of welds provides the crane with characteristics of exceptional duration to fatigue.

3) Manual extendable tiltable outrigger "Extra wide" and "Super Extra wide" execution.

4) Plastic oil tank, shock resistant and corrosive resistant to any external agent.

5) Original "MPES" system (Multi-Power Extension System) for an exceptional extension/retraction speed of the telescopic booms, built up by a set of equally powerful independent rams, linked in parallel connection and activated by a single control.



**ES** 1) Distribuidor proporcional con puesto de mando monolateral. Dispositivos de conformidad a D.M.° y limitador de momento "HO" hidráulico para el control automático de las condiciones de carga y de la estabilidad de la unidad camión/grúa\*.

2) Base y parte inferior de la columna de fundición de hierro colado para una distribución ideal de los esfuerzos de carga y resistencia superior. La ausencia de soldaduras confiere a la grúa características excepcionales de resistencia a la fatiga.

3) Disponibles estabilizadores a extensión hidráulica en versión "Extra large" y "Super Extra large".

4) Depósito plástico especialmente resistente a los golpes y a la acción corrosiva de cualquier elemento externo.

5) Sistema original "MPES" (Multi-Power Extension System: Sistema Multipotencia de Extensión) para dar a los brazos telescópicos una velocidad excepcional de salida y retroceso, consiste en una serie de cilindro independientes de igual potencia, conectados entre sí en paralelo y accionados por un mando único.

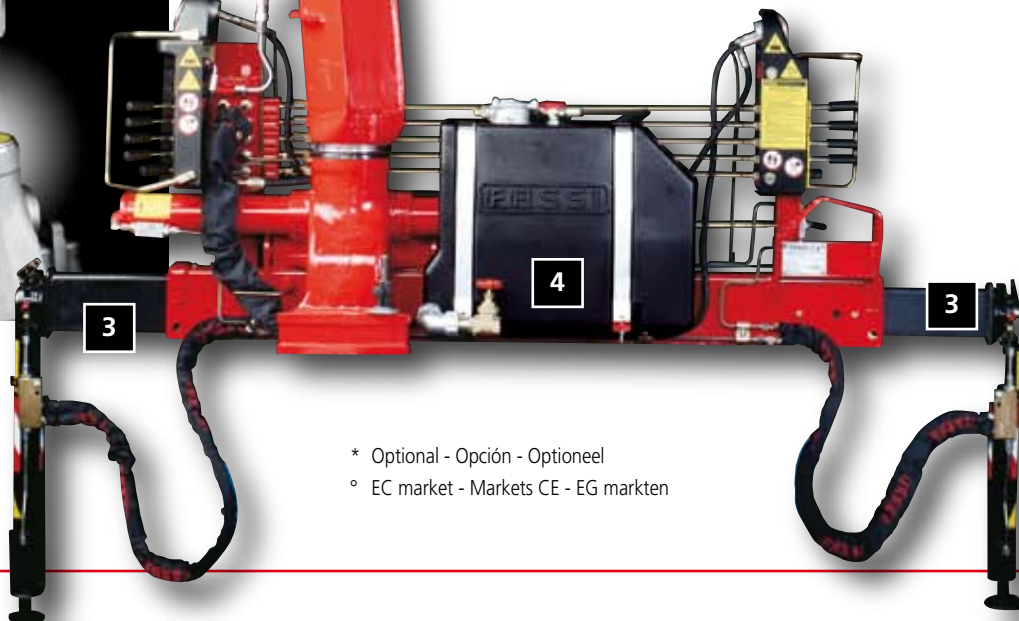
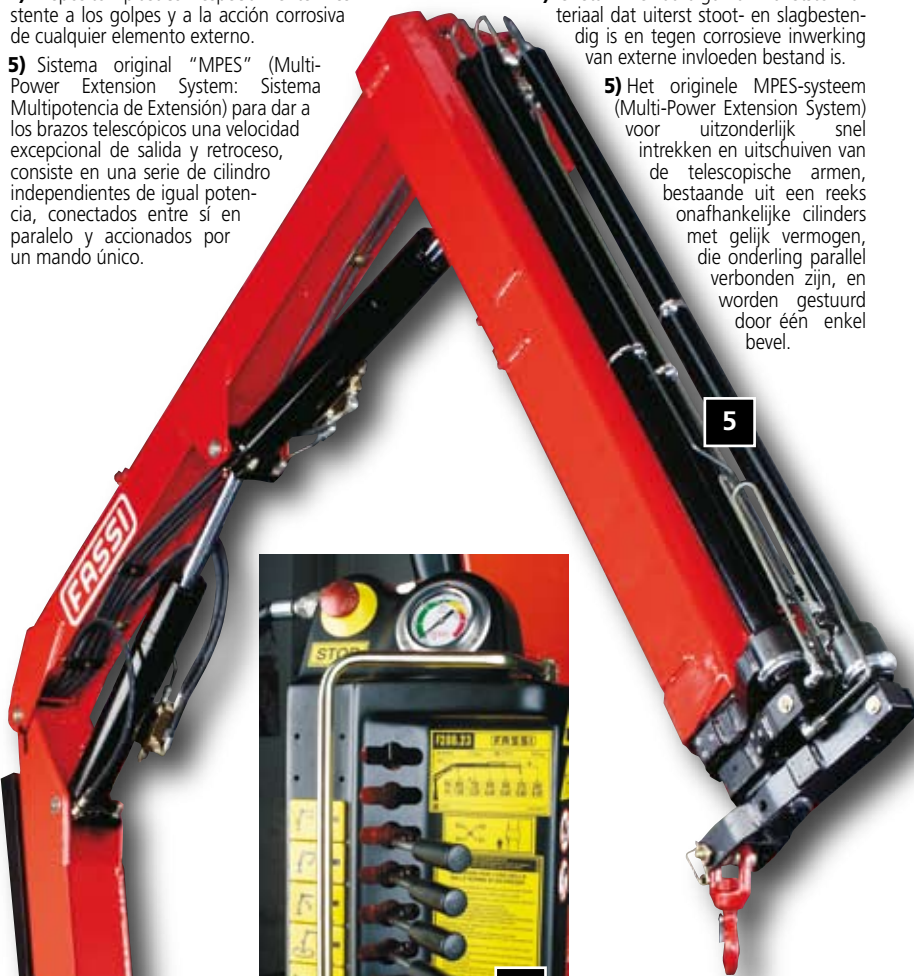
**NL** 1) Proportioneel ventieblok met bedieningsstation aan één zijde. Voorzieningen voor conformiteit aan Machine Richtlijnen° en hydraulische lastmomentbeveiliging "HO" voor de automatische controle van de lastcondities en van de stabiliteit van de vrachtauto/hijskraan combinatie\*.

2) De kraanvoet en onderste deel van de kolom bestaan uit gegoten gietstaal voor een ideale verdeling van de spanningen en voor een superieure weerstand. Dankzij de afwezigheid van lasnaden is de kraan uitzonderlijk bestendig tegen materiaalvermoeidheid.

3) Hand uitschuifbare afstempelpilinders, verkrijgbaar als optie in de maten „Extra Large” en „Super Extra Large”.

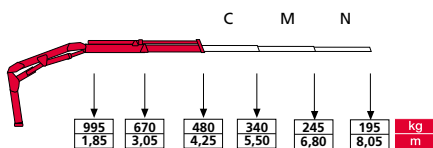
4) Olietank vervaardigd van kunststofmateriaal dat uiterst stoot- en slagbestendig is en tegen corrosieve inwerking van externe invloeden bestand is.

5) Het originele MPES-systeem (Multi-Power Extension System) voor uitzonderlijk snel intrekken en uitschuiven van de telescopische armen, bestaande uit een reeks onafhankelijke cilinders met gelijk vermogen, die onderling parallel verbonden zijn, en worden gestuurd door één enkel bevel.

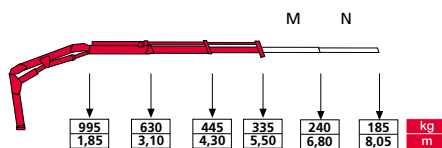


\* Optional - Opción - Optioneel  
 ° EC market - Markets CE - EG markten

## F22A.21



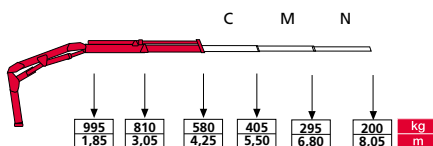
## F22A.22



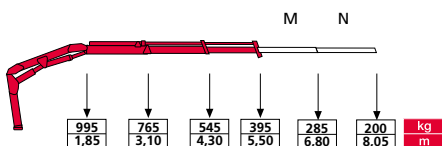
- C** TELESCOPIC MANUAL EXTENSIONS
- M** PROLONGAS MANUALES TELESCOPICAS
- N** TELESCOPISCHE MECHANISCHE VERLENGING

	tm	m	m	°	kNm	MPa	l/min	l	kg	kg	kg	kg
F22A.21	2,05	4,40	1,20	370	4,0	20,5	10	33	360	1780	530	1500
F22A.22	1,95	5,65	2,40	370	4,0	20,5	10	33	395	1780	540	1500

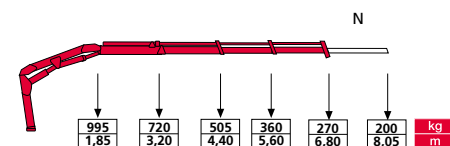
## F28B.21



## F28B.22



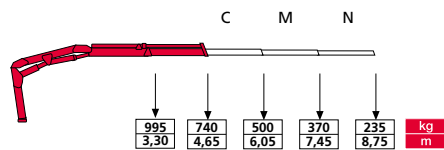
## F28B.23



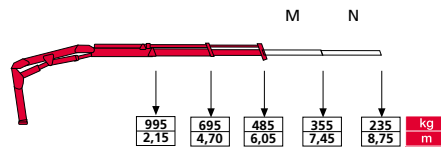
- C** TELESCOPIC MANUAL EXTENSIONS
- M** PROLONGAS MANUALES TELESCOPICAS
- N** TELESCOPISCHE MECHANISCHE VERLENGING

	tm	m	m	°	kNm	MPa	l/min	l	kg	kg	kg	kg
F28B.21	2,50	4,40	1,20	370	4,0	24	10	33	360	1780	530	1500
F28B.22	2,40	5,65	2,40	370	4,0	24	10	33	395	1780	540	1500
F28B.23	2,30	6,90	3,60	370	4,0	24	10	33	430	1785	540	1500

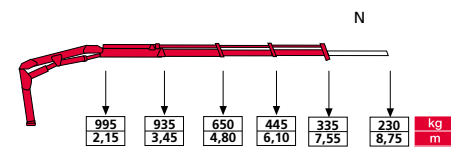
**F38A.21**



**F38A.22**



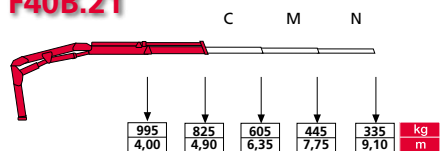
**F38A.23**



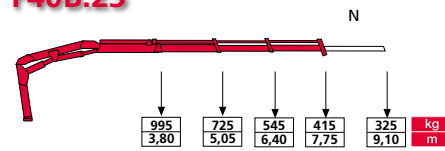
- C** TELESCOPIC MANUAL EXTENSIONS
- M** PROLONGAS MANUALES TELESCOPICAS
- N** TELESCOPISCHE MECHANISCHE VERLENGING

	tm	m	m	°	kNm	MPa	l/min	l	kg	kg	kg	kg
F38A.21	3,40	4,75	1,35	370	5,3	23	15	33	490	1880	575	1595
F38A.22	3,30	6,15	2,70	370	5,3	23	15	33	535	1880	575	1595
F38A.23	3,20	7,55	4,00	370	5,3	23	15	33	575	1880	575	1595

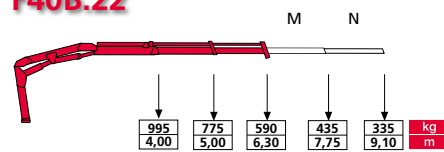
**F40B.21**



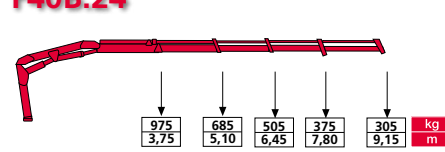
**F40B.23**



**F40B.22**



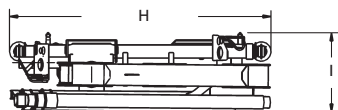
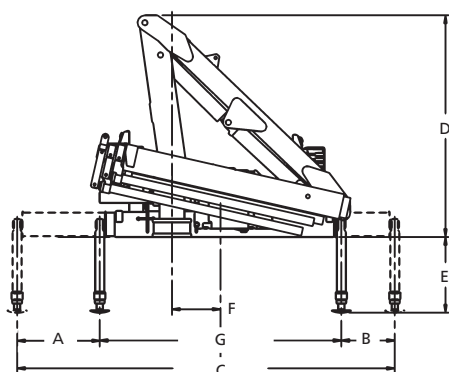
**F40B.24**



- C** TELESCOPIC MANUAL EXTENSIONS
- M** PROLONGAS MANUALES TELESCOPICAS
- N** TELESCOPISCHE MECHANISCHE VERLENGING

	tm	m	m	°	kNm	MPa	l/min	l	kg	kg	kg	kg
F40B.21	3,90	5,05	1,35	370	7,0	22,5	16	33	605	2060	585	1770
F40B.22	3,90	6,45	2,70	370	7,0	22,5	16	33	655	2060	585	1770
F40B.23	3,70	7,85	4,05	370	7,0	22,5	16	33	700	2060	585	1770
F40B.24	3,50	9,25	5,35	370	7,0	22,5	16	33	740	2060	585	1770

## F22A-F28B-F38A-F40B



### F22A-F28B

STANDARD		EXTRA	
A	465	A	910
B	195	B	550
C	2300	C	3100

### F38A

STANDARD		EXTRA		SUPEREXTRA	
A	595	A	865	A	1290
B	385	B	615	B	870
C	2720	C	3220	C	3900

### F40B

STANDARD		EXTRA		SUPEREXTRA	
A	625	A	985	A	1700
B	455	B	775	B	1180
C	3000	C	3680	C	4800

	D	E	F	G	H	I
<b>F22A</b>	1500	525	375	1640	1780	530
<b>F28B</b>	1500	525	375	1640	1780	530
<b>F38A</b>	1595	545	350	1740	1880	570
<b>F40B</b>	1765	535	305	1920	2060	580

**GB** Ecological paintwork (marine environment) with high level of protection against corrosion and U.V. rays, with automatic system for dismantled cranes. High, solid epoxy primer with zinc phosphate and high, solid acrylic finish. Rigid piping and galvanised pipe fittings. Design in accordance with European standard EN12999°, exertion class H1B3.

#### OPTIONALS

- A)** The additional piping for the use of hydraulic accessories is protected by the exclusive Fassi "Salvaflex" system, using metal trays.
- B)** Hydraulic winch, assembled under the arm of the crane, with a lifting capacity of 500 daN, complete with mechanical end stop.
- C)** RCS remote control with flanged electric modules on the multifunction "Load Sensing" proportional distributor. Checking of crane functions in total safety. Crane approved for use of raisable work platforms for lifting people.
- D)** Electrohydraulic power unit, 12 or 24 V, for operating the crane by means of the truck battery.

**ES** Pintura ecológica de alta protección (entorno marino) contra la corrosión y los rayos ultravioletas, con instalación automática para grúas desmontadas en piezas. Primer epoxídico alto sólido con fosfato de cinc, acabado acrílico alto sólido. Tuberías rígidas y racores tratados con galvanización. Proyecto conforme con la normativa Europea EN12999°, clase de fatiga H1B3.

#### OPCIONES

- A)** Las tuberías adicionales para el uso de accesorios hidráulicos están protegidas por un exclusivo sistema Fassi "Salvaflex" realizado con canaletas metálicas.
- B)** Cabrestante hidráulico, montado debajo del brazo de la grúa, capacidad de levantamiento 500 daN, completo con final de carrera mecánico.
- C)** Radiocontrol RCS con módulos eléctricos embridados al distribuidor proporcional multifunción "Load Sensing". Control en total seguridad de las funciones de la grúa, homologada para el uso también a bordo de PLE para levantamiento de las personas.
- D)** Centralita electrohidráulica, de 12 o 24 V, para el funcionamiento de la grúa mediante la batería del camión.

**NL** Milieuvriendelijk lakwerk met hoge beschermingsgraad (aan en op zee) tegen corrosie en ultraviolette stralen met automatische installatie voor gedemonteerde hijskranen. Zeer stevige epoxidegrondlaag met zinkfosfaat, zeer stevige acrylafwerking. Onbuigzame leidingen en verbindingstukken met zinklaag. Ontwerp conform de Europese norm EN12999°, vermoeidheidsklasse H1B3.

#### OPTIONEEL

- A)** De extra leidingen voor het gebruik van hydraulische accessoires zijn beschermd met een exclusief systeem van Fassi "Salvaflex", dat uit metalen goten bestaat.
- B)** Hydraulische stutvijzel, gemonteerd onder de hijskraanarm, hefvermogen 500 daN, met mechanische eindaanslag.
- C)** Radiobesturing RCS met elektrische modules die met flenzen aan de multifunctionele proportionele verdeler "Load Sensing" bevestigd zijn. Volledig veilige controle van de functies van de hijskraan, ook gehomologeerd voor het gebruik aan boord van PLE voor het heffen van personen.
- D)** Hydro-elektrische regeleenheid, van 12 of 24 V, voor de werking van de hijskraan met de accu van de vrachtauto.

° EC market - Markets CE - EG markten

Data and descriptions are approximate and not binding - Datos y descripciones todos a título indicativo y no imperativo - Specificaties zijn niet bindend, wijzigingen derhalve voorbehouden



FASSI GRU S.p.A. - Via Roma, 110 - 24021 Albino (Bergamo) ITALY  
Tel- +39 035 776400 - Fax +39 035 755020  
http://www.fassigroup.com E-mail: fassi@fassigroup.com

