

F22A-F28B-F38A-F40B

CE

czech

polish

русский



cranes without compromise

FASSI

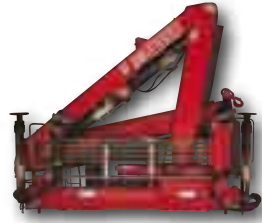
CRANES WITHOUT COMPROMISE

○ F22A-F28B-F38A-F40B





○ F22A - F28B - F38A - F40B



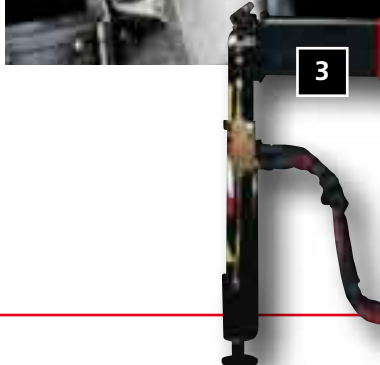
F22A-F28B-F38A-F40B



- PL**
- 1) Proporcjonalny rozdzielacz hydrauliczny ze sterowaniem z jednej strony. Zgodny z Dyrektywą Maszynową^{*} hydrauliczny ogranicznik udźwigu[°] „HO” informujący o przeciążeniu żurawia i utracie stateczności.
 - 2) Odlewana, bardzo wytrzymała podstawa oraz dolna część kolumny żurawia zostały zaprojektowane tak, aby rozkład naprężeń był idealny. Brak spawów zwiększa odporność na zmęczenie materiału.
 - 3) Ręcznie wysuwane belki z obrotowymi nogami podporowymi w wersjach „Ekstraszerokie” i „Super Ekstraszerokie”.
 - 4) Plastikowy zbiornik oleju, odporny na uderzenia i korozję.
 - 5) Oryginalny system „MPES” (Multi-Power Extension System) kontrolujący płynność procesu wysuwu i wsuwu ramion wysuwanych hydraulicznie, jest zbudowany z jednakowej mocy niezależnych siłowników, połączonych równoległe i uruchamianych jedną dźwignią rozdzielacza.

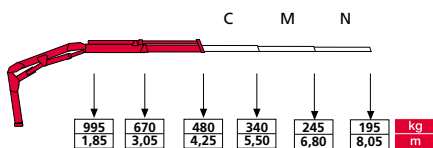
- RUS**
- 1) Пропорциональный распределитель с управлением с одной стороны. Система, отвечающая требованиям безопасности, с опциональной системой ограничения грузовой нагрузки «НО»^{*} также автоматически обеспечивает устойчивость всей машины в целом.
 - 2) Литой корпус поворотного устройства и основания колонны способствуют идеальному распределению динамических нагрузок. Отсутствие сварных швов гарантирует крану исключительную прочность.
 - 3) Механические раздвигаемые и переворачиваемые опоры с двумя вариантами по ширине раздвижения.
 - 4) Пластиковый, ударопрочный гидробак имеет высокие антикоррозийные свойства.
 - 5) Оригинальная система «MPES» создает исключительно высокую скорость работы телескопических секций. Эта система одинаковых, параллельно соединенных гидроцилиндров, управляемых одним рычагом управления.

- CZ**
- 1) Proporcionální rozvaděč s oboustranným ovládním. Systém pro shodu^{*} D.M. a hydraulické omezovací zařízení zdvihového momentu „HO” pro kontrolu zatížení a zajištění stability nákladního automobilu s jeřábem.
 - 2) Základna a spodní díl sloupu z tvárné slitiny pro ideální rozdělení napětí a větší odolnost. Nepřítomnost svarů dává jeřábu charakteristiku výjimečné odolnosti proti únavě.
 - 3) Manuálně výsuvné otočné podpěry v provedení „extra široké” a „super extra široké”.
 - 4) Plastová olejová nádrž odolná proti nárazům, korozi a jakémukoliv venkovnímu vlivu.
 - 5) Originální systém „MPES” (multivýkonný výsuvný systém) pro výjimečnou rychlost vysunutí/zasunutí teleskopického výložníku tvořeného sadou stejně výkonných nezávislých hydraulických válců s paralelním spojením a aktivovaných jediným ovládním.

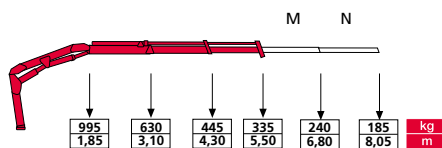


* Volitelný - Opcjonalnie - Опция
 ° Trh EU - W krajach Unii Europejskiej - для Европейского рынка

F22A.21



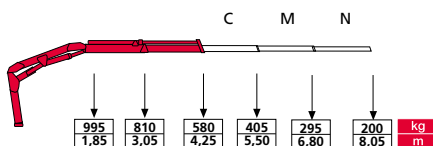
F22A.22



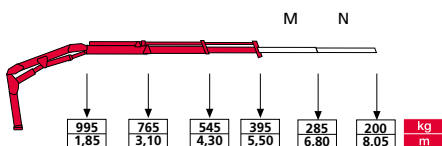
- C** TELESKOPICKÉ MANUÁLNÍ NÁSTAVCE
- M** DODATKOWE RAMIONA RĘCZNIE WYSUWANE
- N** МЕХАНИЧЕСКИЕ СЕКЦИИ ТЕЛЕСКОПА

	tm	m	m	°	kNm	MPa	l/min	l	kg	kg	kg	kg
F22A.21	2,05	4,40	1,20	370	4,0	20,5	10	33	360	1780	530	1500
F22A.22	1,95	5,65	2,40	370	4,0	20,5	10	33	395	1780	540	1500

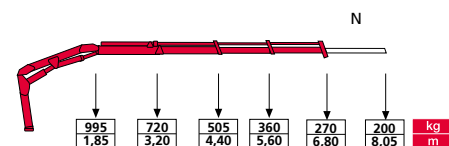
F28B.21



F28B.22



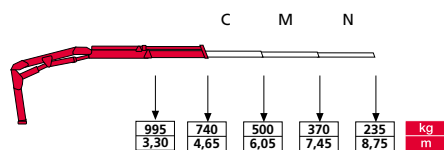
F28B.23



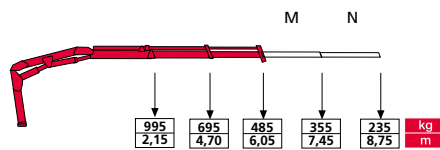
- C** TELESKOPICKÉ MANUÁLNÍ NÁSTAVCE
- M** DODATKOWE RAMIONA RĘCZNIE WYSUWANE
- N** МЕХАНИЧЕСКИЕ СЕКЦИИ ТЕЛЕСКОПА

	tm	m	m	°	kNm	MPa	l/min	l	kg	kg	kg	kg
F28B.21	2,50	4,40	1,20	370	4,0	24	10	33	360	1780	530	1500
F28B.22	2,40	5,65	2,40	370	4,0	24	10	33	395	1780	540	1500
F28B.23	2,30	6,90	3,60	370	4,0	24	10	33	430	1785	540	1500

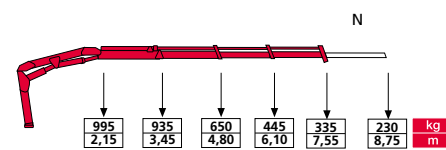
F38A.21



F38A.22



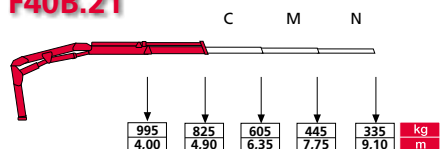
F38A.23



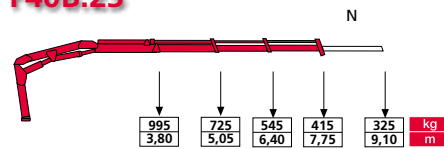
- C** TELESKOPICKÉ MANUÁLNÍ NÁSTAVCE
- M** DODATKOWE RAMIONA RĘCZNIE WYSUWANE
- N** МЕХАНИЧЕСКИЕ СЕКЦИИ ТЕЛЕСКОПА

	tm	m	m	°	kNm	MPa	l/min	l	kg	kg	kg	kg
F38A.21	3,40	4,75	1,35	370	5,3	23	15	33	490	1880	575	1595
F38A.22	3,30	6,15	2,70	370	5,3	23	15	33	535	1880	575	1595
F38A.23	3,20	7,55	4,00	370	5,3	23	15	33	575	1880	575	1595

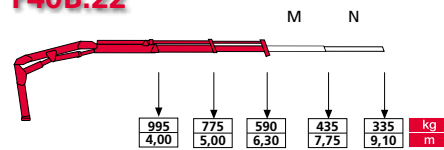
F40B.21



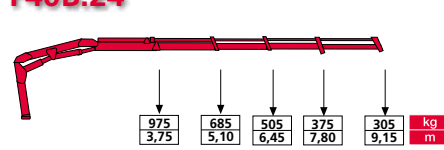
F40B.23



F40B.22



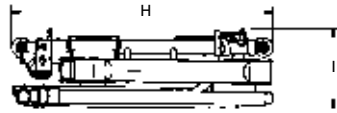
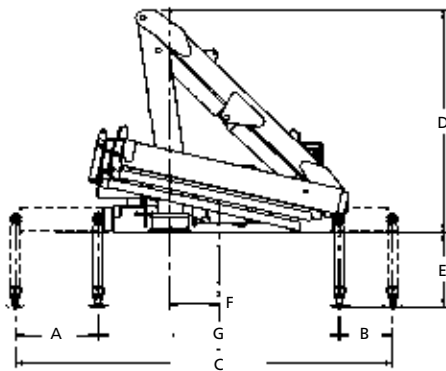
F40B.24



- C** TELESKOPICKÉ MANUÁLNÍ NÁSTAVCE
- M** DODATKOWE RAMIONA RĘCZNIE WYSUWANE
- N** МЕХАНИЧЕСКИЕ СЕКЦИИ ТЕЛЕСКОПА

	tm	m	m	°	kNm	MPa	l/min	l	kg	kg	kg	kg
F40B.21	3,90	5,05	1,35	370	7,0	22,5	16	33	605	2060	585	1770
F40B.22	3,90	6,45	2,70	370	7,0	22,5	16	33	655	2060	585	1770
F40B.23	3,70	7,85	4,05	370	7,0	22,5	16	33	700	2060	585	1770
F40B.24	3,50	9,25	5,35	370	7,0	22,5	16	33	740	2060	585	1770

F22A-F28B-F38A-F40B



F22A-F28B

STANDARD		EXTRA	
A	465	A	910
B	195	B	550
C	2300	C	3100

F38A

STANDARD		EXTRA		SUPEREXTRA	
A	595	A	865	A	1290
B	385	B	615	B	870
C	2720	C	3220	C	3900

F40B

STANDARD		EXTRA		SUPEREXTRA	
A	625	A	985	A	1700
B	455	B	775	B	1180
C	3000	C	3680	C	4800

	D	E	F	G	H	I
F22A	1500	525	375	1640	1780	530
F28B	1500	525	375	1640	1780	530
F38A	1595	545	350	1740	1880	570
F40B	1765	535	305	1920	2060	580

CZ Ekologický nátěr (námořní prostředí) s vysokou úrovní ochrany proti korozi a ultrafialovým paprskům, s automatickým systémem pro demontované jeřáby. Jasný, jednobarevný epoxidový základní nátěr s fosforečnanem zinečnatým a jasným, jednobarevným akrylovým nátěrem. Pevné trubky a galvanizované šroubení. Provedení ve shodě s evropskou normou EN12999^o, třída námahy H1B3.

DOPLŇKOVÉ VYBAVENÍ

- A)** Přídavné hydraulické vedení pro používání hydraulického příslušenství je chráněno exkluzivním systémem Fassi „Salvaflex“ za použití ocelových korytek.
- B)** Hydraulický naviják, montovaný pod ramenem jeřábu, se silou tahu 500 daN, kompletní, s mechanickým koncovým dorazem.
- C)** Dálkové ovládání RCS s přírubovými elektrickými moduly na multifunkčním proporcionálním rozvaděči se „snímáním zatížení“. Kontrola funkcí jeřábu pro celkové zabezpečení. Jeřáb je schválen pro používání pracovních plošin na zvedání osob.
- D)** Elektrohydraulický agregát 12 nebo 24 V pro pohon jeřábu pomocí akumulátoru nákladního automobilu.

PL Malowany lakierem ekologicznym (środowisko morskie) o wysokim stopniu ochrony przed korozją i promieniowaniem UV. Ponadto zastosowano wysokiej jakości podkład epoksydowy z fosforanem cynku i bardzo trwały lakier akrylowy. Rurki zasilające oraz zakuwki są galvanizowane. Zaprojektowany zgodnie z Europejską Normą EN 12999 według grupy natężenia pracy żurawia H1B3.

DODATKOWE OPCJE

- A)** Dodatkowe węże hydrauliczne niezbędne do zasilania dodatkowego osprzętu hydraulicznego żurawia są zabezpieczone przez unikatowy system Fassi „Salvaflex“ w postaci metalowych korytek.
- B)** Hydrauliczna wciągarka, zamontowana pod ramieniem żurawia, o udźwigu 500 daN, wyposażona w mechaniczne zabezpieczenie końca liny wciągarki.
- C)** Sterowanie radiowe RCS z modułami elektrycznymi zamontowanymi na wielofunkcyjnym rozdzielaczu. Bezpieczne sprawdzanie prawidłowego działania funkcji żurawia. Żuraw zatwierdzony do użytku jako platforma do podnoszenia ludzi.
- D)** Zasilanie żurawia z akumulatorów pojazdu przez pompę elektrohydrauliczną 12 i 24V.

RUS Экологическая окраска (для морской среды) с высоким уровнем защиты против коррозии и ультрафиолетовых лучей. Роботизированная окраска кранов происходит в разобранном состоянии. Эпоксидный цинк-фосфатный грунт и слой акриловой краски. Дизайн конструкции согласно стандарту EN 12999^o, класс H1B3.

ОПЦИИ:

- A)** Гидравлический привод дополнительного навесного оборудования, защищен эксклюзивной системой Fassi «Salvaflex», на металлических направляющих.
- B)** Гидравлическая лебедка, под внешней стрелой, мощностью 500 daN, с механическим ограничителем на последние 3 витка.
- C)** Система дистанционного управления RCS с цифровыми усилителями установленный на многосекционный, пропорциональный распределитель чувствительный к нагрузке. С безопасной проверкой функций крана. Данная система одобрена для работы с люлькой.
- D)** Электрогидравлический привод, 12 В. или 24 В., делает возможной работу крана от аккумулятора грузовика.

^o Trh EU - W krajach Unii Europejskiej - для Европейского рынка



Údaje a popisy jsou přibližné a nejsou závazné - Dane i opisy są przybliżone i nie są wiążące. - Приводимые данные и описание являются приблизительными и могут быть изменены.



FASSI GRU S.p.A. - Via Roma, 110 - 24021 Albino (Bergamo) ITALY
Tel- +39 035 776400 - Fax +39 035 755020
http://www.fassigroup.com E-mail: fassi@fassigroup.com

