

F130A ○

english ○

español ○

nederlands ○



c r a n e s w i t h o u t c o m p r o m i s e

FASSI

CRANES WITHOUT COMPROMISE

Tested reliability in all applications

Its versatility is one of the strengths of this model of crane that makes it a popular choice for its performance and the possibility of extending its reach with the jib in fields such as building, construction, agricultural machinery transport and emergency road repairs.

It also comes in the "C" version. The "C" version, with the shorter secondary arm has a higher lifting height under the hook. It makes it possible to lift bulky loads vertically, near the crane column.

The Jib is an extra hydraulic joint that allows the crane's reach to be extended and, once the required height has been reached, to move the load horizontally over the ground. This system does not jeopardise the crane's configuration when at rest.

Design according to European Regulation EN 12999.*

Fiabilidad demostrada en todas sus aplicaciones

La versatilidad de uso es una de las razones de peso de este modelo de grúa que se hace desear por sus prestaciones y ofrece al técnico la posibilidad de alargamiento del radio de acción con el aguilón para poder operar en el sector de la construcción, del transporte de maquinaria agrícola y de realizar intervenciones urbanas rápidas.

Se encuentra disponible también en la versión "C". La versión "C", con un radio de acción secundario más corto, ofrece una altura mayor de alzamiento con gancho. Ofrece la posibilidad de levantar en vertical cargas voluminosas cerca de la columna de la grúa. El aguilón es una articulación hidráulica suplementaria que permite aumentar el radio de acción de la grúa y trasladar la carga horizontalmente con respecto al terreno, una vez que se ha alcanzado la altura deseada. Este sistema no perjudica la configuración de descanso de la grúa.

Proyecto según Normativa Europea EN12999.*

Beproefde betrouwbaarheid in alle toepassingen

De veelzijdigheid in gebruik is een van de sterke punten van dit model hijskraan die om zijn prestaties en de mogelijkheden om het hefbereik uit te breiden met de jib geprefereerd wordt door wie in de bouwsector, in het transport van landbouwmachines en bij de wegenwacht werkt.

Hij kan ook uitgevoerd worden als "C"-versie. De "C"-versie, met een kortere secundaire arm, biedt een grotere hefhoogte van het gewicht onder de haak. Hij biedt de mogelijkheid om volumineuze lasten vertikaal te heffen, dichtbij de kraankolom.

De jib is een extra hydraulisch segment dat het mogelijk maakt om het hefbereik van de kraan te vergroten en, wanneer de gewenste hoogte is bereikt, een last horizontaal te verplaatsen ten opzichte van de grond. Dit systeem heeft geen nadeel voor de voorziene rustconfiguratie van de kraan.

Het ontwerp van de kraan komt overeen met de Europese Norm EN12999.*

*For EC market - para los markets CE - Voor EG markten





It's versatility is in its strength

Su fuerza es la versatilidad

Zijn kracht is zijn verscheidenheid





FASSI

FASSI

F130A



1. The exclusive "FX" system (Fassi's Electronic Control System)° controls and visualizes the load conditions of the crane, manages the lifting moment in relation to the stability conditions of the crane/truck, transmits and records the operational data and automatically signals the routine maintenance.
2. Cast steel base and lower column section for ideal stress distribution and greater resistance. The absence of welds provides the crane with characteristics of exceptional duration to fatigue.
3. Proportional distributor guarantees best response to the operator controls, extraordinary fluidity and speed of action as well as complete reliability in any condition of application.
4. Greater protection of hoses, placed inside the column, to prevent rubbing and ensure long time functionality.
- 4a Supplementary hoses°, to activate hydraulic implements, are protected by an exclusive Fassi system built up by steel trays combined with high resistance nylon chain guides.
5. Original "MPES" system (Multi-Power Extension System) for an exceptional extension/retraction speed of the telescopic booms, built up by a set of equally powerful independent rams, linked in parallel connection and activated by a single control.
6. Rack rotation with self-centring cast iron shoes ensures accurate and constant coupling between pinion and rack preventing wear of the teeth.
7. Manual extendable outrigger "Extra wide"° execution.
8. Forced assembly of extension booms guide shoes to eliminate play among profiles optimising their dynamic efficiency and reliability.
9. Plastic oil tank, shock resistant and corrosive resistant to any external agent.



1. Sistema exclusivo "FX" (Fassi's Electronic Control System)° para el control y la visualización de las condiciones de carga de las grúas y para el control de la estabilidad del vehículo terminado (unidad camión/grúa), transmisión y registro de los datos operativos, señalización automática para el mantenimiento periódico y autodiagnóstico de posibles averías.
2. Base y parte inferior de la columna de fundición de acero para una distribución ideal de los esfuerzos de carga y resistencia superior. La ausencia de soldaduras confiere a la grúa características excepcionales de resistencia a la fatiga.
3. Distribuidor hidráulico proporcional para garantizar la máxima respuesta al control de los mandos, extraordinaria fluidez y rapidez de acción y completa fiabilidad en todas las condiciones de trabajo.
4. Cuidadosa protección de las tuberías flexibles colocadas en el interior de la columna, para impedir fricciones y asegurar su funcionalidad con en el transcurso del tiempo.
- 4a Las tuberías suplementarias° para el empleo de accesorios hidráulicos están protegidas por un sistema exclusivo compuesto por canaletas metálicas combinadas cadenas de guía de nylon de alta resistencia.
5. Sistema original "MPES" (Multi-Power Extension System: Sistema Multipotencia de Extensión) para dar a los brazos telescópicos una velocidad excepcional de salida y retroceso, consiste en una serie de cilindro independientes de igual potencia, conectados entre sí en paralelo y accionados por un mando único.
6. Rotación a cremallera con patines autocentrantes de fundición gris: garantizan un acoplamiento correcto y constante entre el piñón y la cremallera, evitando el desgaste de los dientes.
7. Disponibles: estabilizadores a extensión manual en versione "Extra large"°.
8. Patines de guía de los brazos extraíbles, tipo montaje "forzado", para eliminar el juego debido a las tolerancias de las prolongas.
9. Depósito plástico especialmente resistente a los golpes y a la acción corrosiva de cualquier elemento externo.






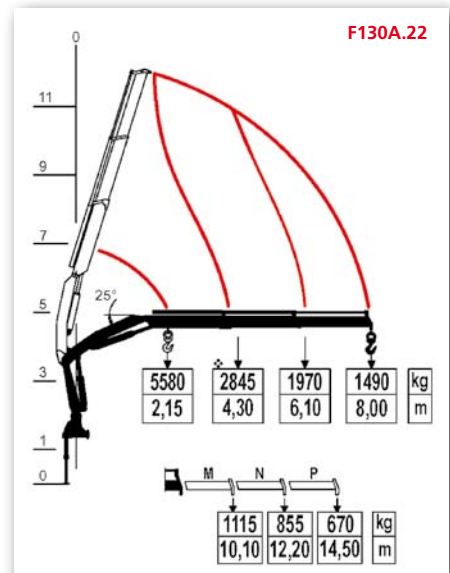
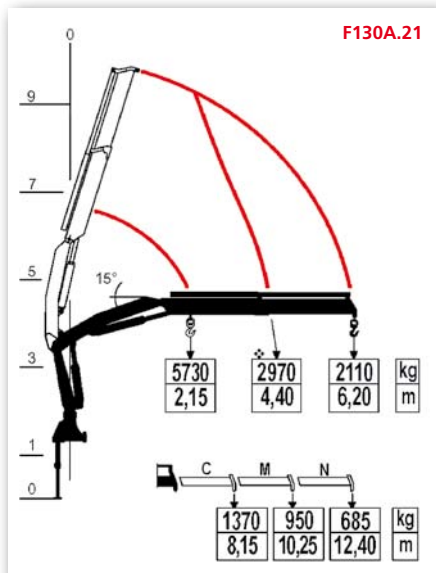
1. Het exclusief FX-systeem (Fassi Electronic Control System)° controleert en visualiseert de belasting van de kraan en bestuurt het hefmoment in verhouding met de stabiliteitscondities van de vrachtwagen/kraan - combinatie, transmissie en opslag van de geregistreerde gegevens, met automatische signalering voor periodiek onderhoud en zelfdiagnose van storingen.
2. De kraanvoet en onderste deel van de kolom bestaan uit gegoten staal voor een ideale verdeling van de spanningen en voor een superieure weerstand. Dankzij de afwezigheid van lasnaden is de kraan uitzonderlijk bestendig tegen materiaalvermoeidheid.
3. Het gecompenseerde hydraulische ventielblok welke een goede reactie geven op de bediener zijn aansturingen, met een buitengewoon stabiel systeem van snelheden en bewegingen welke betrouwbaar is in elke conditie en toepassing.
4. Nauwkeurige bescherming van de slangen, die binnenin de kolom geplaatst zijn, zodat ze niet aan wrijving zijn blootgesteld en lange tijd meegaan.
- 4a De extra functies° voor het gebruik van hydraulische accessoires zijn beschermd door een exclusief systeem, bestaande uit metalen goten in combinatie met uiterst duurzame nylon glijblokken.
5. Het originele MPES-systeem (Multi-Power Extension System) voor uitzonderlijk snel intrekken en uitschuiven van de telescopische armen, bestaande uit een reeks onafhankelijke cilinders met gelijk vermogen, die onderling parallel verbonden zijn, en worden gestuurd door één enkel bevel.
6. Tandheugelmecanisme voor het zwenken, met zelfcenterende, gietijzereen glijblokken: deze zorgen voor een correcte en constante ingrijping van het rondsel op de tandheugel, zodat de tanden minder verslijten.
7. Hand uitschuifbare afstempelpilinders, verkrijgbaar als optie in de maten „Extra Large"°.
8. De glijplaten van de uitschuifbare armen zijn "geforceerd" gemonteerd om de bewegingen tussen de delen te optimaliseren voor een betere efficiëntie en betrouwbaarheid.
9. Olietank vervaardigd van kunststofmateriaal dat uiterst stoot- en slagbestendig is en tegen corrosieve inwerking van externe invloeden bestand is.






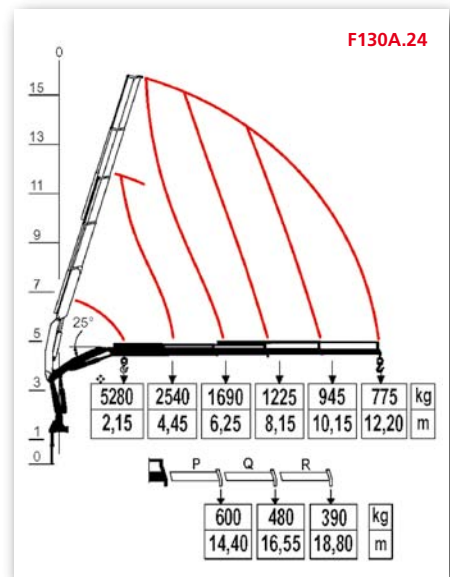
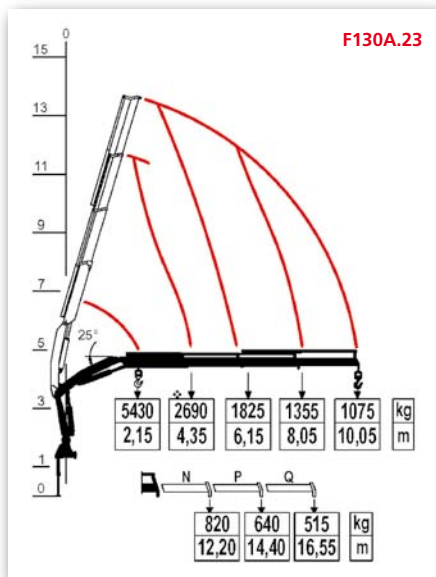
FASSI




° Optional - Opción - Optioneel *For EC market - para los markets CE - Voor EG markten

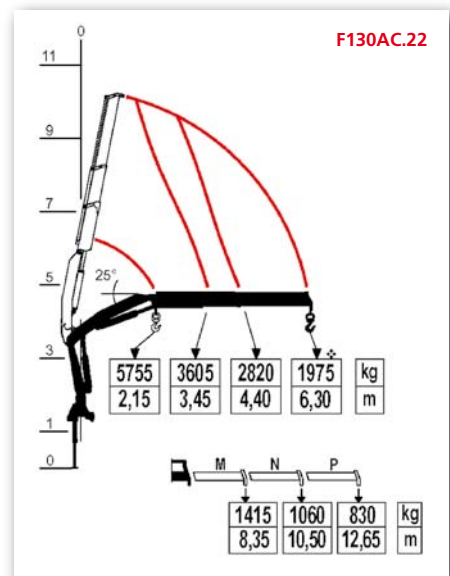
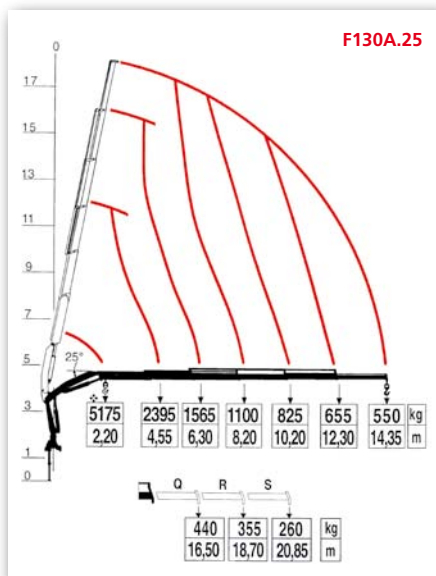
	 tm	 m	 Kg
F130A.21	13,00	6,35	1640
F130A.22	12,30	8,30	1780




	 tm	 m	 Kg
F130A.23	11,90	10,40	1910
F130A.24	11,60	12,55	2030




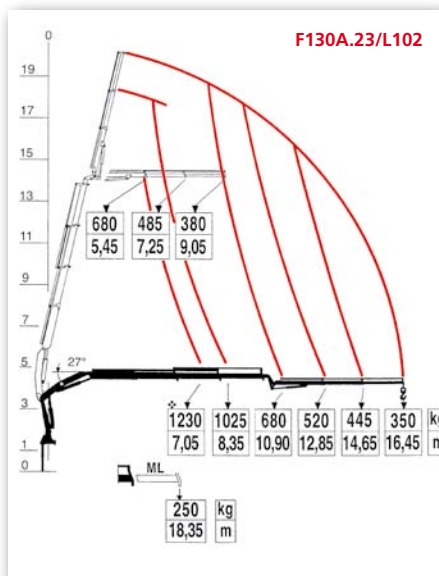
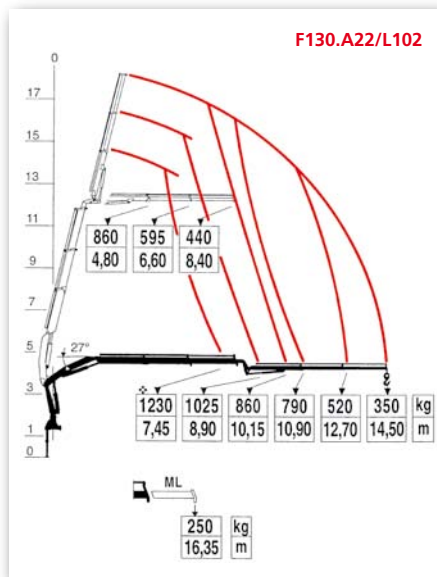
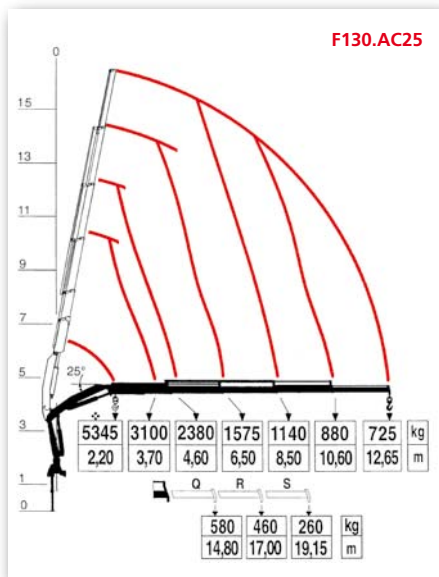
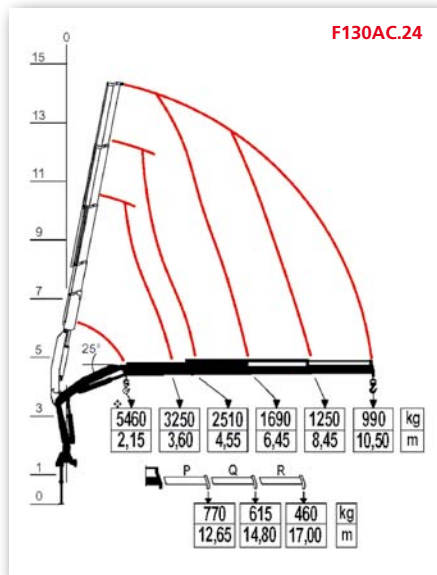
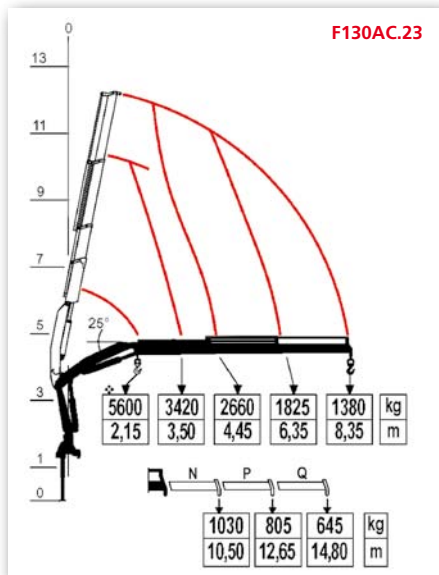
	 tm	 m	 Kg
F130A.25	11,40	14,70	2170
F130AC.22	12,70	6,60	1730



 (GB) Lifting Capacity
(ES) Capacidad de elevación
(NL) Hefvermogen

 (GB) Standard reach
(ES) Brazo standard
(NL) Standaardarm

 (GB) Crane weight
(ES) Peso de la grúa
(NL) Eigen gewicht



(GB) Lifting Capacity
(ES) Capacidad de elevación
(NL) Hefvermogen

(GB) Standard reach
(ES) Brazo standard
(NL) Standaardarm

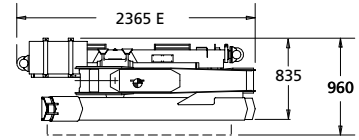
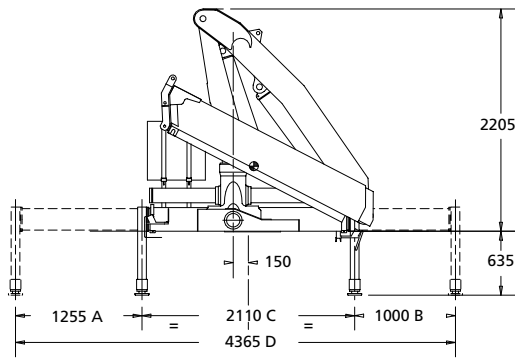
(GB) Crane weight
(ES) Peso de la grúa
(NL) Eigen gewicht

	tm	m	Kg
F130AC.23	12,30	8,65	1880
F130AC.24	12,00	10,85	1990

	tm	m	Kg
F130.AC25	11,80	13,00	2120
F130.22/L102	12,30	14,85	2100

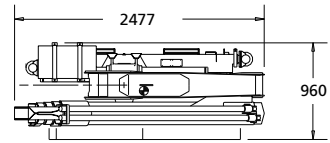
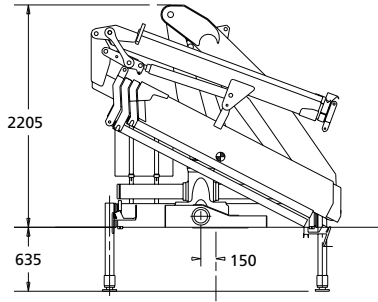
	tm	m	Kg
F130A.23/L102	11,90	16,75	2230

F130A



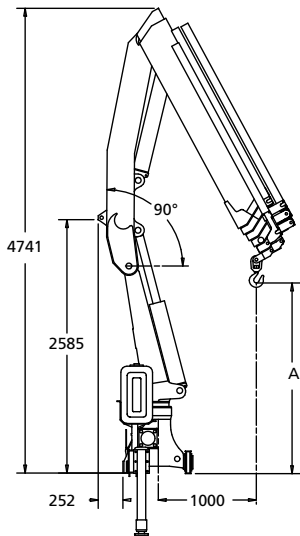
	EXTRA	SUPER-EXTRA
A	1809	1950
B	1809	1950
C	2224	2300
D	5842	6200
E		2500

L SERIE



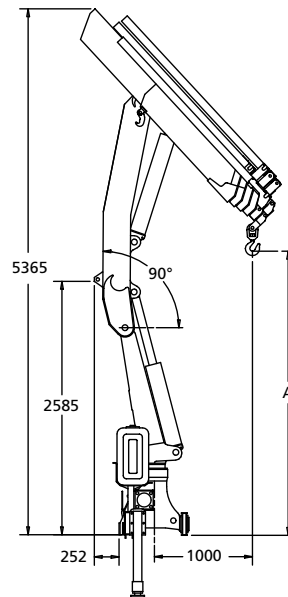
L102	320 Kg
ML	20 Kg

F130A








	A
F130A.21	2277
F130A.22	2192
F130A.23	2107
F130A.24	2022
F130A.25	1938

F130AC



	A
F130AC.22	3176
F130AC.23	3079
F130AC.24	2985
F130AC.25	2892

					
F130A	390°	21,5	28,5	40	90
F130AC	390°	21,5	28,5	40	90

Data and descriptions are approximate and not binding - Datos y descripciones todos a titulo indicativo y no imperativo - Specificaties zijn niet bindend, wijzigingen derhalve voorbehouden.



FASSI GRU S.p.A. - Via Roma, 110 - 24021 Albino (Bergamo) ITALY
 Tel- +39 035 776400 - Fax +39 035 755020
 www.fassigroup.com - E-mail: fassi@fassigroup.com

