

E215 EVOLUTION



Motornennleistung **112 kW - 152 PS**

Einsatzgewicht (max.) **23310 kg**

Löffelinhalt **0,52 - 1,31 m³**



EVOLVING TECHNOLOGY

E215 EVOLUTION

- **Evolution
in Technik**
- **Evolution
in Leistung
und Verbrauch**
- **Evolution
in Komfort
und Sicherheit**
- **Evolution
in Zugänglichkeit
und Wartung**
- **Evolution
in Ausstattung
und Vielseitigkeit**



EVOLVING TECHNOLOGY



Technische Daten



Antriebsmotor gemäß "Tier 2"

Nennleistung (ISO 14396).....152 PS/112 kW
 Nenn Drehzahl2150 min⁻¹
 Fabrikat/ModellIVECO/F4BE0684B
 BauartViertakt-Turbodiesel mit Direkteinspritzung
 Hubraum5,9 l
 Zylinderzahl6
 Bohrung/Hub102 x 120 mm
 Max. Drehmoment bei 1400 min⁻¹.....660 Nm

Motor-Ölfiler aussenliegend für einfachen Austausch.
Elektronische Drehzahlverstellung mit manueller Vorwahl.
Automatische Drehzahlrückstellung zur Absenkung der Motordrehzahl auf Mindestdrehzahl bei Neutralstellung der Bedienhebel.
Automatische Kaltstarteinrichtung serienmäßig ausgelegt für Außentemperaturen bis -20°C (optional bis -25°C).
Der Antriebsmotor entspricht der EG-Richtlinie EEC 97/68 Stufe 2 und den Vorschriften USA CARB und EPA TIER 2



Elektrische Anlage

Betriebsspannung24 V
 Drehstromlichtmaschine70 A
 Anlasser4 kW
 Wartungsfreie Batterien2
 Gesamtkapazität100 Ah



Hydrauliksystem

Neuartiges Hydrauliksystem S.H.S. (Smart Hydraulic System) für perfekte Steuerung und Gleichzeitigkeit aller Arbeitsbewegungen.
A.I. (Artificial Intelligence) - Bordcomputersystem der neuen Generation.
Automatisches Prioritätssystem A.P.S. (Automatic Priority System)
 Computergestützte Steuerung von Pumpenleistung und Förderstrom in Abhängigkeit von der jeweiligen Arbeitsbewegung und dem geforderten Druck.
Motordrehzahlüberwachung E.S.S.C. (Engine Speed Sensing Control) für perfekte Ausnutzung der Hydraulikleistung.
E.T.S. (EASY TO USE) Multifunktionsdisplay mit vorprogrammierten Funktionen:
 - Wartungsprogramm
 - Selbstdiagnose
 - Betriebsdaten-Speicher (Motordrehzahl/Betriebsdruck u.s.w.)

Betriebsarten-Wahlschalter M.W.S. (Mechatronic Work Selector) mit den Betriebsarten:
 - **W** - Standard-Modus für den alltäglichen Arbeitseinsatz
 - **H/M** - Heavy/Mechatronik-Modus für maximale Hydraulikleistung und höchste Produktivität.

Durch das automatische Prioritätssystem **A.P.S.** wird nach zwei Arbeitszyklen automatisch der optimale Betriebsmodus erkannt und das Optimum an Effektivität, Geschwindigkeit und Betriebsdruck gewählt.
 - **A** - Anbaugeräte-Modus für einfaches Auswählen und Speichern der Grunddaten für Zusatzausrüstungen und Anbaugeräte.
Der Kraftverstärker steht nach der Vorwahl der Funktion kontinuierlich und nicht nur kurzfristig zur Verfügung und stellt für schwerste Einsätze die maximale Leistung bereit.

Vorrichtung zur Pumpenzusammenschaltung (Zusatzkreis) serienmässig.
Vorrichtung zum drucklosen Wechsel von Anbaugeräten verhindert Ölverlust beim Werkzeugtausch.
Bidirektionales Hammer-/Greifersystem
 Hydraulikpumpen:
 Zwei unabhängig voneinander summenleistungsgeregelte Axialkolbenpumpen mit automatischer Rückstellung auf Minimalfördermenge bei Neutralstellung der Bedienhebel.

Max. Fördermenge.....2 x 210 l/min
 Vorsteuerpumpe
 Max. Fördermenge.....22 l/min
 Max. Arbeitsdruck:
 Ausrüstung/Schwenkantrieb/Fahrwerk343 bar
 Kraftverstärker378 bar
 Hydraulikzylinderdoppelt beaufschlagt
 - Auslegerzylinder (2) - Bohrung x Hub125 x 1240 mm
 - Löffelstielzylinder - Bohrung x Hub135 x 1490 mm
 - Löffelzylinder - Bohrung x Hub120 x 1080 mm
 - Stellzylinder (dreigeteilte Ausrüstung)
 Bohrung x Hub150 x 1090 mm
 Verstellzylinder und Hammer sind unabhängig voneinander zu steuern.



Fahrtrieb

Typhydrostatischer Antrieb mit zwei Geschwindigkeiten
 Fahrmotoren2 Axialkolbenmotoren
 BremsenAutomatische Lamellenbremsen im Ölbad
 EndantriebPlanetengetriebe im Ölbad
 Max. Steigfähigkeit (kontinuierlich)70% (35°)
 Fahrgeschwindigkeiten:
 langsamvon 0 bis 3,6 km/h
 schnellvon 0 bis 6,0 km/h

Rückschaltautomatik: In der Stellung "schnell" schaltet die Automatik die Fahrmotoren in die Stufe mit erhöhter Zugkraft zurück.



Schwenkantrieb

SchwenkmotorAxialkolbenmotor
 SchwenkparkbremseAutomatische Lamellenbremse im Ölbad mit hydraulischer Entlastung
 SchwenkgetriebePlanetengetriebe im Ölbad
 Drehkranz, innenverzahntim Fettbad
 Drehgeschwindigkeit12,7 min⁻¹



Kabine und Bedienelemente

Fenster im Kabinendach. Klimaautomatik serienmässig.
 Zwei vorgesteuerte Kreuzschalthebel zur Steuerung der Arbeits- und der Schwenkbewegung des Oberwagens.
 Zwei vorgesteuerte Pedale mit herausnehmbaren Fahrhebeln zur Steuerung der Fahrbewegungen und Gegenläufigkeit der Fahrwerksketten.
 Sicherheitshebel zur Neutralisierung des Vorsteuerkreislaufs.



Unterwagen und Fahrwerk

X-förmiger Mittelrahmen
 Verstärkte Fahrwerksketten mit gekapselten Laufbuchsen.

	E215	E215E	E215LC
Laufrollen (pro Seite)	7	7	8
Stützrollen (pro Seite)	2	2	2
Tragende Kettenlänge (mm)	3373	3373	3656
Spurbreite (mm)	2200	1990	2390
Bodenplattenbreite (mm)	600-700 800-900	500-600 700	600-700 800-900

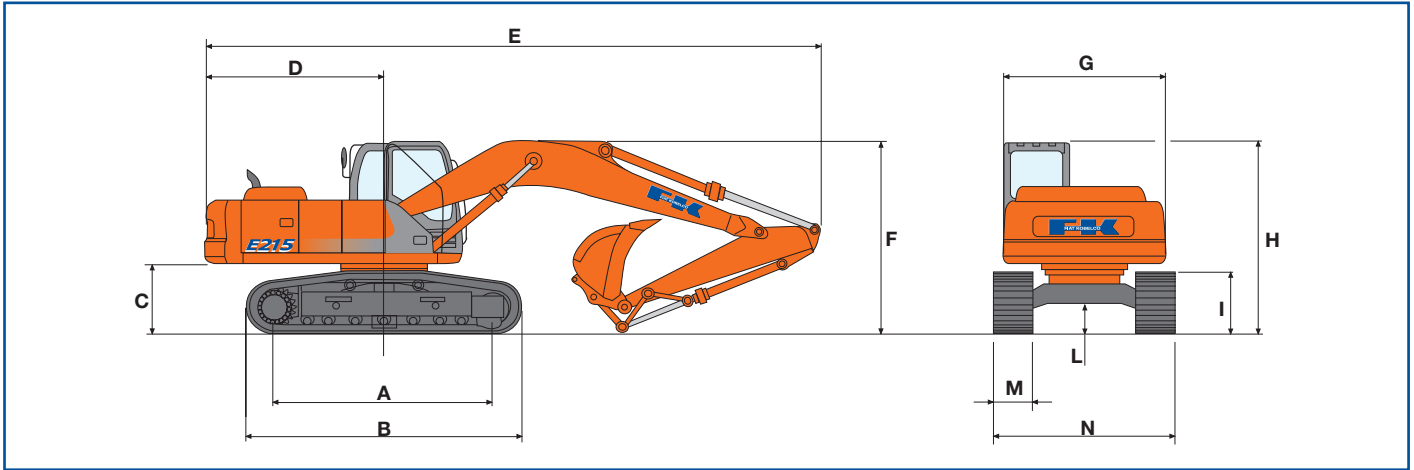


Füllmengen

Liter
 Motoröl17,0
 Kühlmittel24,0
 Kraftstoff292,0
 Hydrauliköl270,0

Monoblockausleger

Abmessungen (mm) - Betriebsgewicht

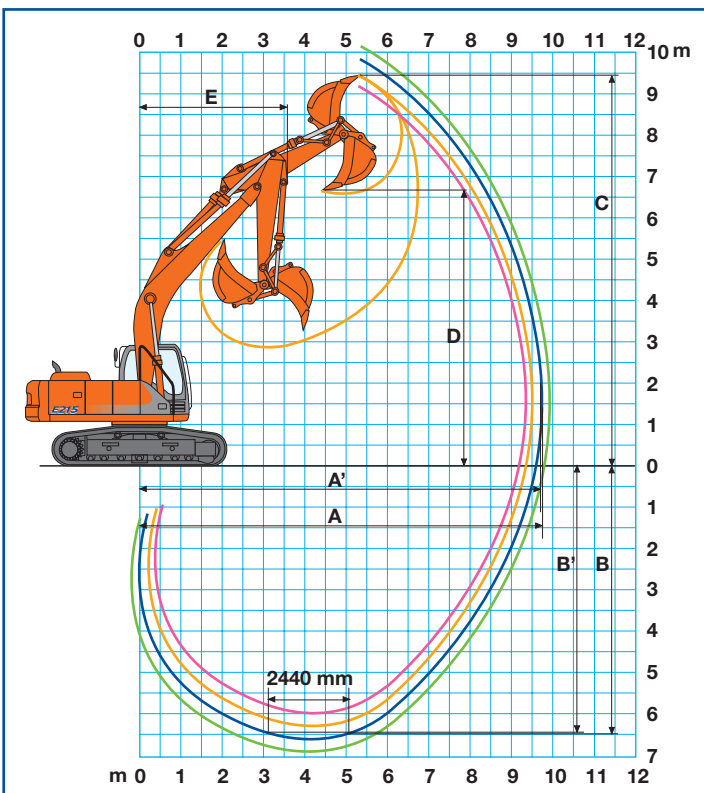


Version	A	B	C	D	E	F	G	H	I	L
E215	3373	4197	1062	2750	(1) 9490	(1) 2970	2490	2970	952	468
E215E	3373	4197	1076	2750	(1) 9490	(1) 2980	2490	2984	952	482
E215LC	3656	4480	1067	2750	(1) 9490	(1) 2970	2490	2975	952	473

(1) mit Löffelstiel 2400 mm

		E215				E215E			E215LC			
M - Bodenplattenbreite	mm	600	700	800	900	500	600	700	600	700	800	900
N - Breite über alles	mm	2800	2900	3000	3100	2490	2590	2690	2990	3090	3190	3290
Betriebsgewicht	kg	21500	21750	22000	22250	20800	21050	21300	21950	22220	22490	22760
Bodendruck	bar	0,54	0,47	0,42	0,37	0,63	0,53	0,46	0,51	0,44	0,39	0,35

Reichweiten

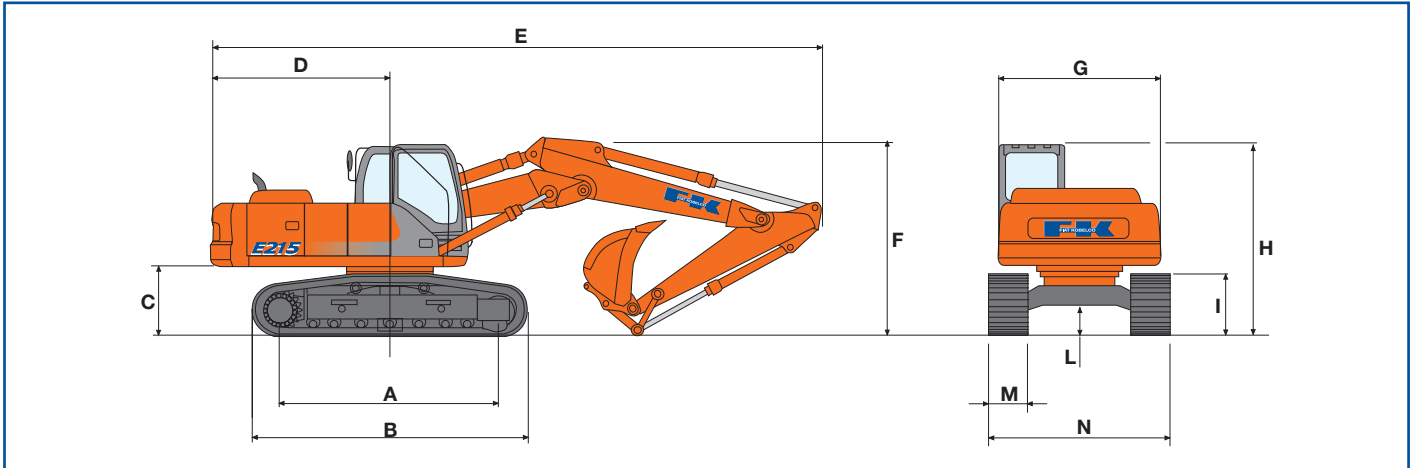


Löffelstiele	mm	2080	2400	2900	3500
A		9133	9445	9926	10320
A'		8952	9270	9765	10165
B		5821	6141	6681	7241
B'		5592	5938	6505	7062
C		9235	9450	9670	9579
D		6488	6661	6908	6935
E		3630	3555	3625	3553

Grabkräfte:					
Losbrechkraft	kN	146	146	146	146
Reißkraft	kN	143	124	103	85

Mit Kraftverstärker:					
Losbrechkraft	kN	160	160	160	160
Reißkraft	kN	156,5	135	112	93

Hydraulischer Verstellausleger **Abmessungen (mm) - Betriebsgewicht**

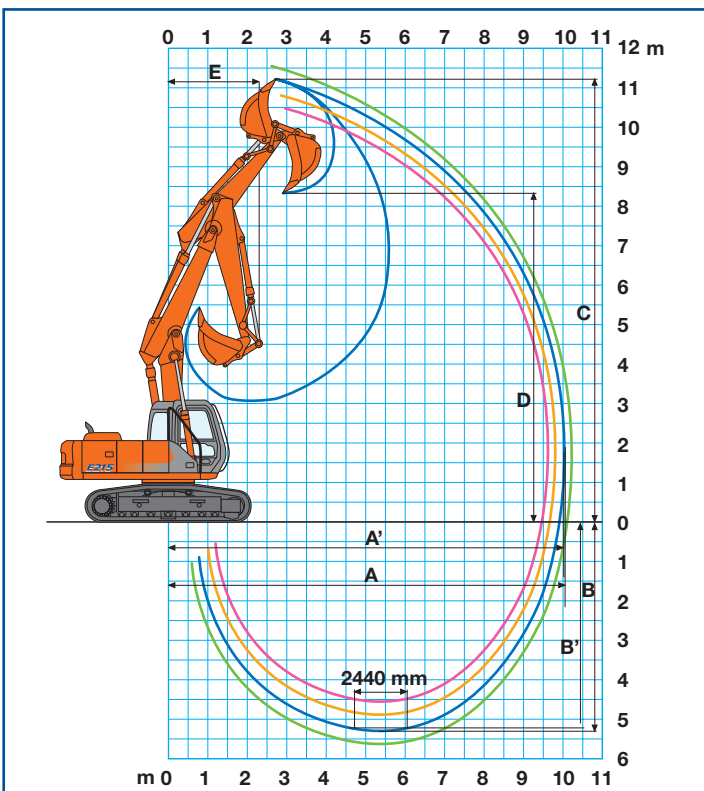


Version	A	B	C	D	E	F	G	H	I	L
E215	3373	4197	1062	2750	(1) 9520	(1) 3100	2490	2970	952	468
E215E	3373	4197	1076	2720	(1) 9520	(1) 3100	2490	2984	952	482
E215LC	3656	4480	1067	2750	(1) 9520	(1) 3100	2490	2975	952	473

(1) mit Löffelstiel 2400 mm

		E215				E215E				E215LC			
M - Bodenplattenbreite	mm	600	700	800	900	500	600	700	600	700	800	900	
N - Breite über alles	mm	2800	2900	3000	3100	2490	2590	2690	2990	3090	3190	3290	
Betriebsgewicht	kg	22100	22350	22600	22850	21750	22000	22250	22500	22770	23040	23310	
Bodendruck	bar	0,56	0,48	0,43	0,38	0,66	0,55	0,48	0,52	0,45	0,40	0,36	

Reichweiten



Löffelstiele	mm	2080	2400	2900	3500
A		9210	9530	10030	10444
A'		9033	9357	9866	10291
B		5454	5777	6304	6801
B'		5335	5664	6199	6703
C		10539	10821	11235	11455
D		7612	7902	8311	8529
E		2649	2566	2361	2552

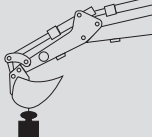
Grabkräfte:					
Losbrechkraft	kN	146	146	146	146
Reißkraft	kN	143	124	103	85

Mit Kraftverstärker:					
Losbrechkraft	kN	160	160	160	160
Reißkraft	kN	156,5	135	112	93

Hubkapazität (t)

2080-mm-L ffeelstiel

Werte in t

	Arbeitsradius									
	3,0 m		4,5 m		6,0 m		7,5 m		Bei max. Reichweite	
	Längs	Quer	Längs	Quer	Längs	Quer	Längs	Quer	Längs	Quer

E215E - Hydraulischer Verstellausleger

H he											
+6,0m			6,1*	6,1*	4,8*	4,5			4,3*	3,6	6,8
+4,5m	10,7*	10,7*	7,0*	6,9	5,1*	4,4	4,1*	3,0	4,0*	3,0	7,6
+3,0m			8,8*	6,3	5,7*	4,1	4,2*	2,9	3,9*	2,6	8,0
+1,5m			10,2	5,7	6,4*	3,8	4,5*	2,8	4,0*	2,5	8,0
0			9,8	5,4	6,4	3,7	4,6*	2,7	4,0*	2,6	7,8
-1,5m	11,0*	9,9	9,1*	5,4	6,3	3,6			4,3	2,8	7,3
-3,5m			6,8	5,6	5,0	3,7			4,7	3,4	6,4
-4,5m											

E215E - Monoblockausleger

H he											
+6,0m					5,3*	4,5			5,3*	3,7	6,7
+4,5m			6,8*	6,8*	5,8*	4,4			4,9	3,0	7,5
+3,0m			8,6*	6,3	6,6*	4,2	4,8	2,9	4,4	2,7	7,9
+1,5m			10,1*	5,8	6,6	3,9	4,7	2,8	4,3	2,6	8,0
0			10,0	5,6	6,4	3,8	4,6	2,8	4,4	2,6	7,7
-1,5m	13,4*	10,4	9,7*	5,6	6,3	3,7			4,9	2,9	7,2
-3,5m	13,3*	10,7	9,6*	5,7	6,4	3,8			6,0	3,5	6,3
-4,5m	10,0*	10,0*	7,1*	6,0					6,6*	5,5	4,8

E215 - Hydraulischer Verstellausleger

H he											
+6,0m			6,1*	6,1*	4,8*	4,8*			4,3*	4,0	6,8
+4,5m	10,7*	10,7*	7,0*	7,0*	5,1*	4,8	4,1*	3,3	4,0*	3,3	7,6
+3,0m			8,8*	7,0	5,7*	4,6	4,2*	3,2	3,9*	2,9	8,0
+1,5m			10,2	6,4	6,4*	4,3	4,5*	3,1	4,0*	2,8	8,0
0			9,9	6,1	6,4	4,2	4,6*	3,0	4,3	2,8	7,8
-1,5m	11,0*	11,0*	9,1*	6,1	6,4	4,1			4,8	3,1	7,3
-3,0m			6,8*	6,3	5,0*	4,2			4,3*	3,8	6,4
-4,5m											

E215 - Monoblockausleger

H he											
+6,0m					5,3*	5,0			5,3*	4,1	6,7
+4,5m			6,8*	6,8*	5,8*	4,9			5,0	3,4	7,5
+3,0m			8,6*	7,1	6,6*	4,6	4,8	3,3	4,5	3,0	7,9
+1,5m			10,1*	6,6	6,6	4,4	4,7	3,2	4,3	2,9	8,0
0			10,1	6,3	6,5	4,2	4,6	3,1	4,4	2,9	7,7
-1,5m		12,0	10,1	6,2	6,4	4,2			4,9	3,2	7,2
-3,0m		12,2	9,6*	6,4	6,5	4,2			6,0	4,0	6,3
-4,5m	10,0*	10,0*	7,1*	6,7					6,6	6,1	4,8

E215LC - Hydraulischer Verstellausleger

H he											
+6,0m			6,1*	6,1*	4,8*	4,8*			4,3*	4,3*	6,8
+4,5m	10,7*	10,7*	7,0*	7,0*	5,1*	5,1*	4,1*	3,8	4,0*	3,7	7,6
+3,0m			8,8*	3,0	5,7*	5,2	4,2*	3,7	3,9*	3,3	8,6
+1,5m			10,7*	7,4	6,4*	4,9	4,5*	3,6	4,0*	3,2	8,0
0			10,4*	7,1	7,1*	4,8	4,6*	3,5	4,3*	3,3	7,8
-1,5m	11,0*	11,0*	9,1*	7,1	6,9*	4,7			5,0*	3,6	7,3
-3,5m			6,8*	6,8*	5,0*	4,8			4,3*	4,3*	6,4
-4,5m											

E215LC - Monoblockausleger

H he											
+6,0m					5,3*	5,3*			5,3*	4,6	6,7
+4,5m			6,8*	6,8*	5,8*	5,5			5,4*	3,8	7,5
+3,0m			8,6*	8,1	6,6*	5,3	5,6	3,7	5,2	3,4	7,9
+1,5m			10,1*	7,6	7,4*	5,0	5,5	3,6	5,0	3,3	8,0
0			10,8*	7,3	7,5	4,8	5,4	3,5	5,1	3,4	7,7
-1,5m	13,4*		9,7*	7,2	7,5	4,8			5,7	3,7	7,2
-3,0m	13,3*		9,6*	7,3	7,1	4,9			6,6*	4,5	6,3
-4,5m	10,0*	10,0*	7,1*	7,1*					6,6*	6,6*	4,8

Die Werte sind gemäß ISO 10567 für Hydraulikbagger mit angebautem Tieflöffel angegeben und betragen 87% der hydraulischen Hubkraft oder 75% der statischen Kipplast. (*) Durch Hydraulikventil begrenzte Werte.

Hubkapazität (t)

2400-mm-L ffeelstiel

Werte in t

	Arbeitsradius									
	3,0 m		4,5 m		6,0 m		7,5 m		Bei max. Reichweite	
	Längs	Quer	Längs	Quer	Längs	Quer	Längs	Quer	Längs	Quer

E215E - Hydraulischer Verstellausleger

H he											
+6,0m			5,8*	5,8*	4,6*	4,5			3,7*	3,2	7,6
+4,5m	9,5*	9,5*	6,5*	6,5*	4,9*	4,4	3,8*	3,0	3,6*	2,7	8,0
+3,0m			8,2*	6,4	5,4*	4,2	4,0*	2,9	3,6*	2,4	8,3
+1,5m			10,3	5,8	6,2*	3,9	4,3*	2,8	3,6*	2,3	8,4
0	7,5*	7,5*	9,9	5,5	6,4	3,7	4,6	2,7	3,9*	2,3	8,2
-1,5m	11,9*	10,0	9,6*	5,4	6,3	3,6	4,5	2,6	4,3	2,6	7,7
-3,0m			7,4	5,6	5,3	3,7			4,2*	3,0	6,8
-4,5m											

E215E - Monoblockausleger

H he											
+6,0m					4,9*	4,6			3,9*	3,3	7,2
+4,5m					5,5*	4,4	4,9	3,0	3,9*	2,8	7,8
+3,0m	13,2*	11,8	8,1*	6,4	6,3*	4,2	4,8	2,9	4,1*	2,5	8,2
+1,5m			9,4*	5,9	6,6	3,9	4,7	2,8	4,0	2,4	8,3
0	7,7*	7,7*	10,1	5,7	6,4	3,8	4,6	2,7	4,1	2,4	8,1
-1,5m	12,3*	10,5	10,0	5,6	6,3	3,7	4,6	2,7	4,4	2,6	7,6
-3,0m	14,2*	10,7	10,0*	5,6	6,4	3,7			5,3	3,2	6,8
-4,5m	11,1*	11,0	7,9*	5,8					6,4*	4,6	5,4

E215 - Hydraulischer Verstellausleger

H he											
+6,0m			5,8*	5,8*	4,6*	4,6*			3,7*	3,6	7,6
+4,5m	9,5*	9,5*	6,5*	6,5*	4,9*	4,8	3,8*	3,3	3,6*	3,0	8,0
+3,0m			8,2*	7,1	5,4*	4,6	4,0*	3,2	3,6*	2,7	8,3
+1,5m			10,4	6,5	6,2*	4,3	4,3*	3,1	3,6*	2,6	8,4
0	7,5*	7,5*	10,0	6,2	6,4	4,2	4,6*	3,0	3,9*	2,6	8,2
-1,5m	11,9*	10,0	9,6*	6,2	6,4	4,1	4,6	3,0	4,3	2,9	7,7
-3,0m			7,5*	6,3	5,5	4,1			4,2*	3,4	6,8
-4,5m											

E215 - Monoblockausleger

H he											
+6,0m					4,9*	4,9*	4,9*	4,9*	3,9*	3,7	7,2
+4,5m					5,5*	4,9	4,9	3,4	3,9*	3,1	7,8
+3,0m	13,2*	13,2*	8,1*	7,2	6,3*	4,6	4,8	3,3	4,1*	2,8	8,2
+1,5m			9,8*	6,7	6,6	4,4	4,7	3,2	4,0	2,7	8,3
0	7,7*	7,7*	10,2	6,4	6,5	4,2	4,6	3,1	4,1	2,7	8,1
-1,5m	12,3*	12,1	10,1	6,3	6,4	4,2	4,6	3,0	4,5	2,9	7,6
-3,0m	14,2*	12,3	10,0*	6,4	6,4	4,2			5,4	3,6	6,8
-4,5m	11,1*	11,0	7,9*	6,6					6,4*	5,1	5,4

E215LC - Hydraulischer Verstellausleger

H he											
+6,0m			5,8*	5,8*	4,6*	4,6*			3,7*	3,7*	7,6
+4,5m	9,5*	9,5*	6,5*	6,5*	4,9*	4,9*	3,8*	3,7	3,6*	3,4	8,0
+3,0m			8,2*	8,1	5,4*	5,2	4,0*	3,7	3,6*	3,1	8,3
+1,5m			10,6*	7,5	6,2*	5,0	4,3*	3,6	3,6*	3,0	8,4
0	7,5*	7,5*	10,6*	7,2	7,0*	4,8	4,6*	3,5	3,9*	3,0	8,2
-1,5m	11,9*		9,6*	7,1	7,2*	4,7	4,7*	3,4	4,4*	3,3	7,7
-3,0m			7,5*	7,3	5,5	4,8			4,2*	3,9	6,8
-4,5m											

E215LC - Monoblockausleger

H he											
+6,0m					4,9*	4,9*			3,9*	3,9*	7,2
+4,5m					5,5*	5,5*	5,1*	3,8	3,9*	3,5	7,8
+3,0m	13,2*	13,2*	8,1*	8,1*	6,3*	5,3	5,5*	3,7	4,1*	3,2	8,2
+1,5m			9,8*	7,6	7,2*	5,0	5,5	3,6	4,5*	3,1	8,3
0	7,7*	7,7*	10,8*	7,3	7,5	4,8	5,4	3,5	4,8	3,2	8,1
-1,5m	12,3*	12,3*	10,8*	7,3	7,4	4,8	5,3	3,5	5,2	3,4	7,6
-3,5m	14,2*	14,2*	10,0*	7,3	7,3*	4,8				4,1	6,8
-4,5m	11,1*	11,1*	7,9*	7,5						5,8	5,4

Die Werte sind gemäß ISO 10567 für Hydraulikbagger mit angebaute Tieföffel angegeben und betragen 87% der hydraulischen Hubkraft oder 75% der statischen Kipplast. (*) Durch Hydraulikventil begrenzte Werte.

Hubkapazität (t)

2900-mm-L ffeelstiel

Werte in t

	Arbeitsradius									
	3,0 m		4,5 m		6,0 m		7,5 m		Bei max. Reichweite	
	Längs	Quer	Längs	Quer	Längs	Quer	Längs	Quer	Längs	Quer

E215E - Hydraulischer Verstellausleger

H he											
+6,0m			5,2*	5,2*	4,3*	4,3*	3,5*	3,1	2,5*	2,5*	7,8
+4,5m	6,3*	6,3*	6,0*	6,0*	4,6*	4,4	3,6*	3,0	2,5*	2,4	8,5
+3,0m	13,4*	12,1	7,4*	6,5	5,1*	4,2	3,8*	2,9	2,5*	2,2	8,8
+1,5m	8,9*	8,9*	10,0*	5,9	5,8*	3,9	4,1*	2,7	2,7*	2,4	8,9
0	8,4*	8,4*	10,0	5,5	6,4	3,7	4,4*	2,6	3,0*	2,1	8,7
-1,5m	11,2*	9,9	9,9	5,4	6,3	3,6	4,5	2,6	3,6*	2,2	8,3
-3,5m	10,9*	10,3	8,3*	5,5	6,2*	3,6			4,2*	2,6	7,5
-4,5m											

E215E - Monoblockausleger

H he											
+6,0m							3,3*	3,1	2,6*	2,6*	7,7
+4,5m					4,9*	4,5	4,7*	3,1	2,6*	2,5	8,4
+3,0m	11,1*	11,1*	7,3*	6,6	5,8*	4,2	4,8	2,9	2,8*	2,2	8,8
+1,5m	8,9*	8,9*	9,2*	6,0	6,6	4,0	4,7	2,8	3,0*	2,1	8,8
0	8,6*	8,6*	10,1	5,7	6,4	3,8	4,5	2,7	3,4*	2,8	8,6
-1,5m	11,5*	10,3	9,9	5,5	6,3	3,6	4,5	2,6	4,0	2,3	8,2
-3,0m	15,0*	10,5	10,0	5,5	6,3	3,6			4,6	2,7	7,4
-4,5m	12,5*	10,8	8,8*	5,7	6,2*	3,8			6,1*	4,0	6,1

E215 - Hydraulischer Verstellausleger

H he											
+6,0m			5,2*	5,2*	4,3*	4,3*	3,5*	3,4	2,5*	2,5*	7,8
+4,5m	6,3*	6,3*	6,0*	6,0*	4,6*	4,6*	3,6*	3,3	2,5*	2,5*	8,5
+3,0m	13,4*	13,4*	7,4*	7,3	5,1*	4,6	3,8*	3,2	2,5*	2,4	8,8
+1,5m	8,9*	8,9*	10,0*	6,6	5,8*	4,4	4,1*	3,1	2,7*	2,3	8,9
0	8,4*	8,4*	10,1	6,3	6,4	4,1	4,4*	3,0	3,0*	2,3	8,7
-1,5m	11,2*	11,2*	10,0*	6,2	6,3	4,0	4,5	2,9	3,6*	2,5	8,3
-3,5m	10,9*	10,9*	8,3*	6,2	6,2*	4,1			4,2*	2,9	7,5
-4,5m											

E215 - Monoblockausleger

H he											
+6,0m							3,3*	3,3*	2,6*	2,6*	7,7
+4,5m					4,9*	4,9*	4,7*	3,4	2,6*	2,6*	8,4
+3,0m	11,1*	11,1*	7,3*	7,3*	5,8*	4,7	4,8	3,3	2,8*	2,5	8,8
+1,5m	8,9*	8,9*	9,2*	6,7	6,7	4,4	4,7	3,2	3,0*	2,4	8,8
0	8,6*	8,6*	10,2	6,4	6,5	4,2	4,6	3,0	3,4*	2,4	8,6
-1,5m	11,5*	11,5*	10,0	6,2	6,3	4,1	4,5	3,0	4,0	2,6	8,2
-3,0m	15,0*	12,0	10,0	6,2	6,3	4,1			4,7	3,1	7,4
-4,5m	12,5*	12,4	8,8*	6,4	6,2*	4,2			6,1*	4,1	6,1

E215LC - Hydraulischer Verstellausleger

H he											
+6,0m			5,2*	5,2*	4,3*	4,3*	3,5*	3,5*	2,5*	2,5*	7,8
+4,5m	6,3*	6,3*	6,0*	6,0*	4,6*	4,6*	3,6*	3,6*	2,5*	2,5*	8,5
+3,0m	13,4*	13,4*	7,4*	7,4*	5,1*	5,1*	3,8*	3,7	2,5*	2,5*	8,8
+1,5m	8,9*	8,9*	10,0*	7,6	5,8*	5,0	4,1*	3,5	2,7*	2,7*	8,9
0	8,4*	8,4*	10,7*	7,2	6,7*	4,8	4,4*	3,4	3,0*	2,7	8,7
-1,5m	11,2*	11,2*	10,0*	7,1	7,3*	4,7	4,6*	3,4	3,6*	2,9	8,3
-3,0m	10,9*	10,9*	8,3*	7,2	6,2*	4,7			4,2*	3,4	7,5
-4,5m											

E215LC - Monoblockausleger

H he											
+6,0m							3,3*	3,3*	2,6*	2,6*	7,7
+4,5m					4,9*	4,9*	4,7*	3,8	2,6*	2,6*	8,4
+3,0m	11,1*	11,1*	7,3*	7,3*	5,8*	5,3	5,1*	3,7	2,8*	2,8*	8,8
+1,5m	8,9*	8,9*	9,2*	7,7	6,8*	5,0	5,4	3,6	3,0*	2,8	8,8
0	8,6*	8,6*	10,4*	7,3	7,5	4,8	5,3	3,5	3,4*	2,8	8,6
-1,5m	11,5*	11,5*	10,8*	7,2	7,4	4,7	5,3	3,4	4,2*	3,0	8,2
-3,0m	15,0*	14,2	10,3*	7,2	7,4	4,7			5,4	3,5	7,4
-4,5m	12,5*	12,4	8,8*	7,4	6,2*	4,8			6,1*	4,7	6,1

Die Werte sind gemäß ISO 10567 für Hydraulikbagger mit angebautem Tieflöffel angegeben und betragen 87% der hydraulischen Hubkraft oder 75% der statischen Kipplast. (*) Durch Hydraulikventil begrenzte Werte.

Hubkapazität (t)

3500-mm-L ffeelstiel

Werte in t

	Arbeitsradius										Reichweite m
	3,0 m		4,5 m		6,0 m		7,5 m		Bei max. Reichweite		
	Längs	Quer	Längs	Quer	Längs	Quer	Längs	Quer	Längs	Quer	

E215E - Hydraulischer Verstellausleger

H he											
+6,0m					3,9*	3,9*	3,3*	3,1	2,3*	2,3*	8,3
+4,5m			5,2*	5,2*	4,2*	4,2*	3,4*	3,0	2,3*	2,2	8,9
+3,0m	10,4*	10,4*	6,5*	6,5*	4,7*	4,2	3,6*	2,9	2,4*	2,0	9,2
+1,5m	15,4*	10,7	8,7*	6,0	5,4*	3,9	3,9*	2,7	2,6*	1,9	9,3
0	10,0*	9,8	10,0	5,5	6,2*	3,6	4,2*	2,6	2,9*	1,9	9,1
-1,5m	11,4*	9,7	9,8	5,3	6,2	3,5	4,4	2,5	3,4*	2,0	8,7
-3,0m	12,4*	10,09,0*	5,3	6,2	3,5	4,4	2,5	4,0	2,3	7,9	
-4,5m			6,5*	5,5	4,7*	3,6			3,8*	2,8	6,7

E215E - Monoblockausleger

H he											
+6,0m							3,6*	3,1	2,4*	2,4*	8,2
+4,5m							4,2*	3,1	2,5*	2,3	8,6
+3,0m			6,4*	6,4*	5,2*	4,2	4,7*	2,9	2,6*	2,1	9,1
+1,5m	13,9*	11,2	8,5*	6,1	6,3*	4,0	4,6	2,8	2,8*	2,0	9,2
0	10,2*	10,2*	10,0*	5,6	6,4	3,7	4,5	2,6	3,2*	2,0	9,0
-1,5m	11,7*	10,2	11,7*	5,4	6,2	3,8	4,4	2,6	3,6	2,1	8,6
-3,0m	15,1*	10,3	15,1*	5,4	6,2	3,5	4,4	2,5	4,2	2,4	7,8
-4,5m	13,7*	10,5	13,7*	5,5	6,2	3,6			5,4	3,3	6,6

E215 - Hydraulischer Verstellausleger

H he											
+6,0m					3,9*	3,9*	3,3*	3,3*	2,3*	2,3*	8,3
+4,5m			5,2*	5,2*	4,2*	4,2*	3,4*	3,3	2,3*	2,3*	8,9
+3,0m	10,4*	10,4*	6,5*	6,5*	4,7*	4,7*	3,6*	3,2	2,4*	2,2	9,2
+1,5m	15,4*	12,2	8,7*	6,7	5,4*	4,4	3,9*	3,1	2,6*	2,1	9,3
0	10,0*	10,0*	10,1	6,2	6,2*	4,1	4,2*	2,9	2,9*	2,1	9,1
-1,5m	11,4*	11,3	9,9	6,0	6,2	4,0	4,4*	2,8	3,4*	2,3	8,7
-3,0m	12,4*	11,6	9,0*	6,0	6,2	3,9	4,4	2,8	4,0*	2,6	7,9
-4,5m			6,5*	6,2	4,7*	4,0			3,8*	3,1	6,7

E215 - Monoblockausleger

H he											
+6,0m							3,6*	3,5	2,4*	2,4*	8,2
+4,5m							4,2*	3,4	2,5*	2,5*	8,6
+3,0m			6,4*	6,4*	5,2*	4,7	4,7*	3,3	2,6*	2,3	9,1
+1,5m	13,9*	12,9	8,5*	6,8	6,3*	4,4	4,7	3,1	2,8*	2,2	9,2
0	10,2*	10,2*	10,0*	6,4	6,4	4,2	4,5	3,0	3,2*	2,2	9,0
-1,5m	11,7*	11,7*	11,7*	6,2	6,3	4,0	4,4	2,9	3,6	2,4	8,6
-3,0m	15,1*	11,8	15,1*	6,1	6,2	4,0	4,4	2,9	4,2	2,7	7,8
-4,5m	13,7*	12,1	13,7*	6,2	6,3	4,1			5,4	3,5	6,6

E215LC - Hydraulischer Verstellausleger

H he											
+6,0m					3,9*	3,9*	3,3*	3,3*	2,3*	2,3*	8,3
+4,5m			5,2*	5,2*	4,2*	4,2*	3,4*	3,4*	2,3*	2,3*	8,9
+3,0m	10,04*	10,4*	6,5*	6,5*	4,7*	4,7*	3,6*	3,6*	2,4*	2,4*	9,2
+1,5m	15,4*	14,3*	8,7*	7,7	5,4*	5,0	3,9*	3,5	2,6*	2,5	9,3
0	10,0*	10,0*	10,5*	7,2	6,2*	4,7	4,2*	3,4	2,9*	2,5	9,1
-1,5m	11,4*	11,4*	10,2*	7,0	7,0*	4,6	4,4*	3,3	3,4*	2,6	8,7
-3,0m	12,4*	12,4*	9,0*	7,0	6,6*	4,6	4,5*	3,3	4,0*	3,0	7,9
-4,5m			6,5*	6,5*	4,7*	4,6			3,8*	3,6	6,7

E215LC - Monoblockausleger

H he											
+6,0m							3,6*	3,6*	2,4*	2,4*	8,2
+4,5m							4,2*	3,9	2,5*	2,5*	8,6
+3,0m			6,4*	6,4*	5,2*	5,2*	4,7*	3,7	2,6*	2,6*	9,1
+1,5m	13,9*	13,9*	8,5*	7,8	6,3*	5,0	5,2*	3,6	2,8*	2,6	9,2
0	10,2*	10,2*	10,0*	7,3	7,2*	4,8	5,3	3,4	3,2*	2,6	9,0
-1,5m	11,7*	11,7*	11,7*	7,1	7,3	4,6	5,2	3,3	3,9*	2,7	8,6
-3,0m	15,1*	13,9	15,1*	7,1	7,3	4,6	5,2	3,3	4,9	3,2	7,8
-4,5m	13,7*	13,7*	13,7*	7,2	6,8*	4,7			5,9*	4,1	6,6

Die Werte sind gemäß ISO 10567 für Hydraulikbagger mit angebaute Tieföffel angegeben und betragen 87% der hydraulischen Hubkraft oder 75% der statischen Kipplast. (*) Durch Hydraulikventil begrenzte Werte.

Standardausrüstung

Ausleger mit zentralen Schmierstellen
 Automatische Drehzahlrückstellung
 Dieselmotor gemäß 97/68/EG, Stufe 2
 Drehkranz im Fettbad
 Elektrische Betankungspumpe
 Elektronische Drehzahlverstellung
 Fahrsteuerung über Fußpedal oder Handhebel
 Handy-Halterung mit Ladesteckdose
 Hauptsteuerventil mit Leckagekontrollsystem
 HD Laufketten mit gekapselten Laufbuchsen
 Hydraulisch gedämpfte Kabine mit ausstellbarem Dachfenster und Klimaautomatik
 Hydraulikleitungen und Verbindungen mit O-Ring/Sealdichtungen
 Kettenbreiten:
 Version E - 500 mm
 Standard Version - 600 mm
 LC Version - 600 mm
 Kraftverstärker

Gefederter Fahrersitz mit Sitzheizung
 Monoblock oder dreiteilige Verstellausrüstung
 Multifunktions-Display
 M.W.S. Betriebsartenwahlschalter
 Radio
 Rohrleitungen am Ausleger und Stiel für Hammer und Greiferbetrieb
 Rohrleitungen für zusätzliche hydraulische Funktionen
 Schlauchbruch-Sicherheitsventile für Hubzylinder
 Schwenk und Fahrmotoren mit automatischen Lamellenbremsen
 S.H.S. Smart Hydraulic System
 Signalhorn
 Vorrichtung zur Pumpenzusammenschaltung (Zusatzkreis)
 Wartungsfreie Batterien
 Werkzeugsatz
 Zyklon-Vorfilter
 Zylinder mit hydraulischer Endlagendämpfung
 Zwei Fahrgeschwindigkeiten mit automatischer Zugkrafterhöhung
 Zweistufen-Scheibenwischer mit Intervallschaltung

Sonderausrüstung

Anbauvorbereitung für Schnellwechslereinsatz
 Grabgefäße in verschiedenen Ausführungen, wie Felslöffel, Grablöffel usw.
 2080 mm Löffelstiel

2400 mm Löffelstiel
 2900 mm Löffelstiel
 3500 mm Löffelstiel
 Schlauchbruch-Sicherheitsventile für Löffelstielzylinder

Tieflöffel

Inhalt (SAE) gehäuft	Inhalt (CECE) gehäuft	Schnittbreite	Gewicht
0,52 m ³	0,45 m ³	750 mm	503 kg
0,62 m ³	0,53 m ³	850 mm	537 kg
0,78 m ³	0,66 m ³	1000 mm	634 kg
1,00 m ³	0,83 m ³	1200 mm	651 kg
1,10 m ³	0,91 m ³	1300 mm	698 kg
1,31 m ³	1,09 m ³	1500 mm	766 kg

Technische Daten und Abbildungen unverbindlich. Änderungen und Verbesserungen vorbehalten. Art und Umfang der Standard- und Sonderausrüstungen siehe Preisliste. Fragen Sie Ihren Händler.

Published by FIAT KOBELCO CONSTRUCTION MACHINERY S.p.A. - <http://www.fiatkobelco.com>
Printed in Italy - LEADER Firenze - Cod. 60058 - DOO Printed 05/04



EVOLVING TECHNOLOGY



FIAT KOBELCO IST EINE MARKE VON CNH.
CNH: DER ALLROUND PARTNER FÜR IHRE GANZ SPEZIFISCHEN AUFGABEN.