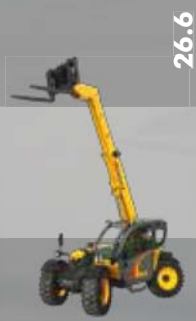
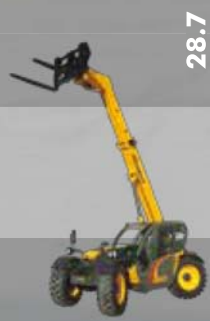


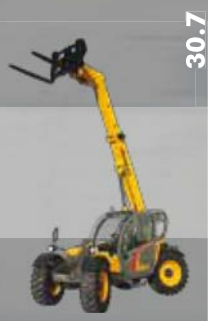
Dedalus



26.6



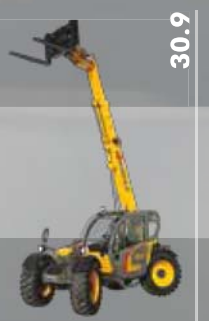
28.7



30.7



28.9



30.9

PRESTAZIONI

	26.6	28.7	30.7	28.9	30.9
Portata massima (kg)	2.600	2.800	3.000	2.800	3.000
Altezza massima di sollevamento (m)	5,95	6,35	6,35	8,70	8,70
Sbraccio massimo orizzontale (m)	3,35	3,65	3,65	5,70	5,70
Sbraccio alla massima altezza (m)	0,66	0,80	0,80	0,80	0,80
Angolo di brandeggio forche	134°	130°	130°	130°	130°
Forza di strappo (daN)	5.700	5.700	5.700	5.700	5.700
Forza di traino (daN)	7.300	7.300	7.300	7.300	7.300
Pendenza massima superabile	40%	40%	40%	40%	40%
Peso totale a vuoto (kg)	5.900	6.100	6.100	6.250	6.250
Velocità max (km/h)	35	35	35	35	35

BRACCIO

Tempi: (in secondi)

	26.6	28.7	30.7	28.9	30.9
Sollevamento	7,6	9,5	9,5	10,3	10,3
Discesa	3,9	4,9	4,9	5,3	5,3
Uscita	6,2	7,2	7,2	9,5	9,5
Rientro	3,4	4,0	4,0	6,6	6,6
Brandeggio avanti	3,2	4,1	4,1	4,1	4,1
Brandeggio indietro	2,0	2,6	2,6	2,6	2,6

Sistema di compensazione brevettato

MOTORE

Modello	Perkins
Potenza massima kW (hp)	74.5 (101)
Giri al minuto (rpm)	2200
Funzionamento	4 tempi diesel
Iniezione	Diretta meccanica
Numero e disposizione cilindri	4, verticali in linea
Cilindrata (cm ³)	4400
Consumo specifico a 2200 rpm (g/kWh)	251

Turbo compressore

Sistema di raffreddamento a liquido

IMPIANTO IDRAULICO

Pompa ad ingranaggi con portata a max. regime (lt/1'):	110
Pressione max di esercizio (bar):	230
Comando distributore con joystick:	3 in 1

PONTI DIFFERENZIALI

Assali sterzanti: 2, con riduttori epicicloidali
Tipi di sterzata: 4 ruote / trasversale / 2 ruote
Assale anteriore: rigido
Assale posteriore: oscillante
Frenatura di servizio a bagno d'olio sull'asse anteriore
Frenatura di stazionamento ad azionamento negativo.

RIFORNIMENTI (Litri)

Impianto idraulico (totale)	130
Serbatoio gasolio	100

OPTIONAL E ACCESSORI

A/C; Riscaldatore Webasto; Tachimetro digitale; Scaldiglie Acqua; Sospensione pneumatica sedile; Faro su testa-braccio; Attacco rapido per accessori; Autoradio; Antifurto; Protezione vetro.

(Per ulteriori personalizzazioni richiedere al concessionario di zona)

TRASMISSIONE

Trasmissione idrostatica con pompa a portata variabile.

Motore idrostatico a variazione automatica.

Inversione elettro - idraulica.

Pedale inching per avanzamento controllato.

Cambio a 2 velocità servocomandato.

DISPOSITIVI DI SERIE

Dispositivo antiribaltamento con blocco movimenti aggravanti.

Presca idraulica per eventuali accessori su testa braccio.

Cabina chiusa insonorizzata omologata ROPS - FOPS, con riscaldamento.

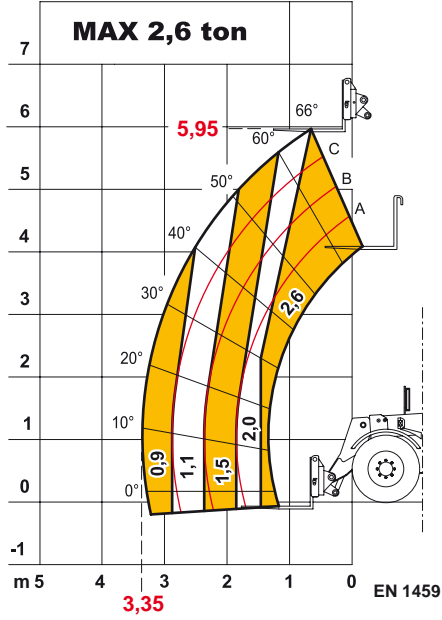
Differenziale autobloccante ponte anteriore (limited slip 45%).

Filtro autopulente con cicloni.

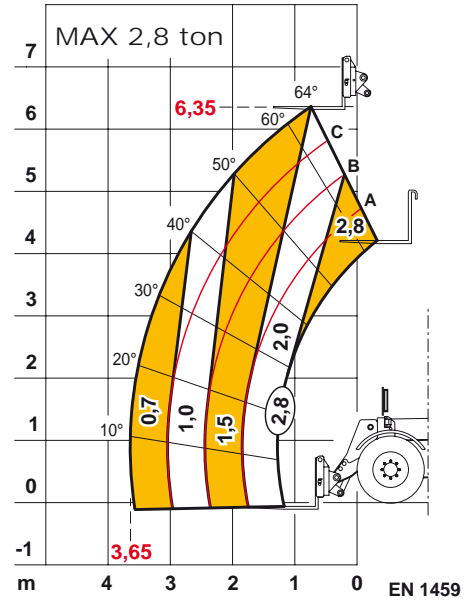
Alzavetro elettrico.

PNEUMATICI

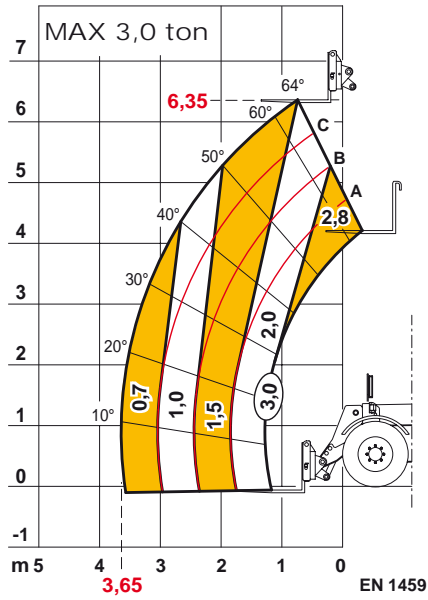
	26.6	28.7 28.9	30.7 30.9
Pneumatici	12,5x18"	12,5x18"	405/70x20"
(*) Alternativa	405/70x20"	405/70x20"	405/70x24"
(**) Alternativa	405/70x24"	405/70x24"	



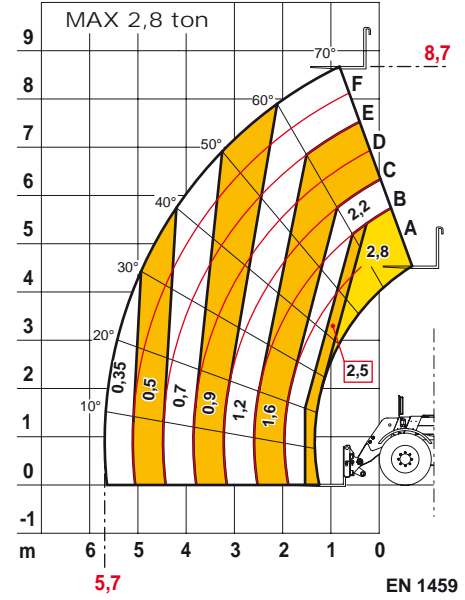
Dedalus 26.6



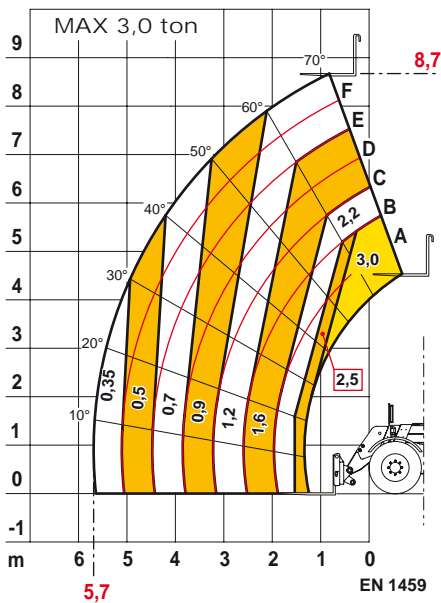
Dedalus 28.7



Dedalus 30.7



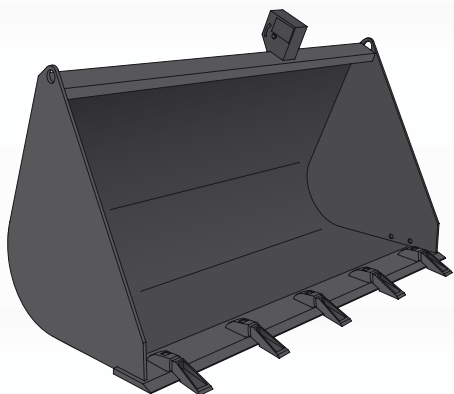
Dedalus 28.9



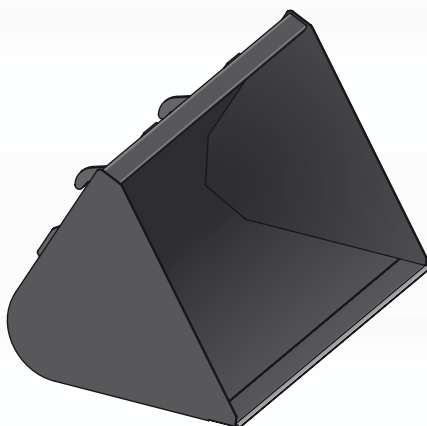
Dedalus 30.9

Attrezzature e Allestimenti specifici per ogni esigenza

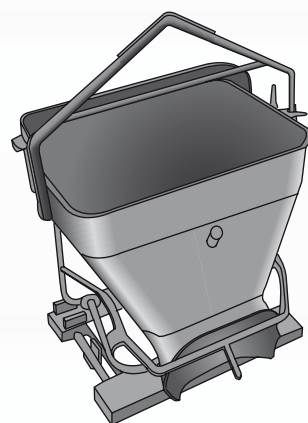
Benna con denti



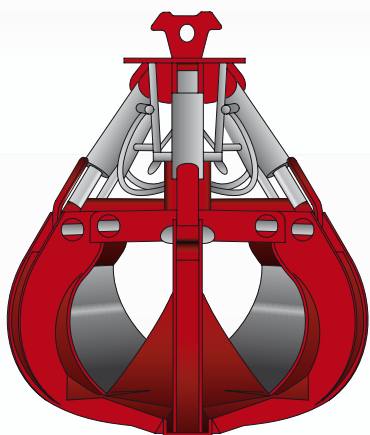
Benna per materiali leggeri



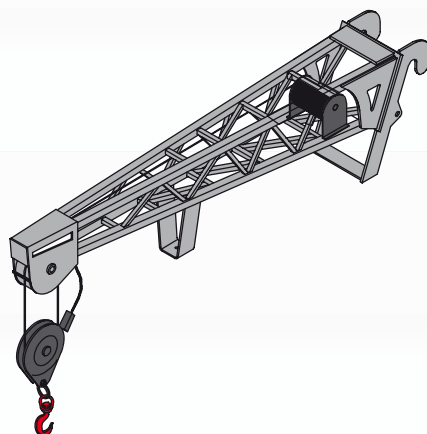
Siviera



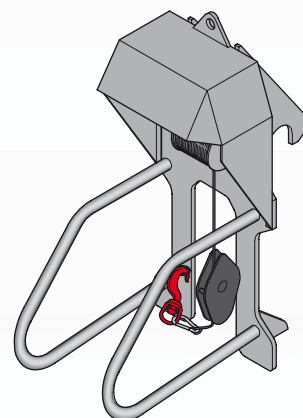
Pinza a polipo



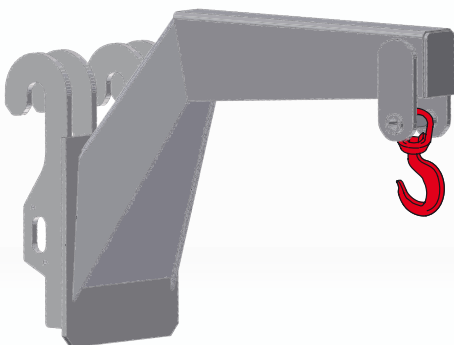
Prolunga a traliccio con argano



Argano



Braccetto a collo di cigno

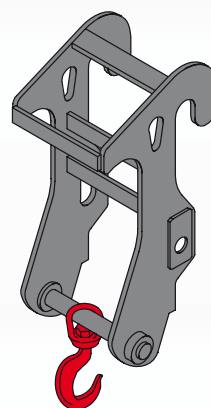


Cestello Portapersona in alluminio



Senza obbligo di gomme piene o piedi stabilizzatori

Gancio



Questa è solo una parte delle tante attrezzature e dei vari allestimenti disponibili per le macchine Dieci.
Per conoscere l'intera gamma di accessori **CONTATTACI** ai riferimenti riportati sul retro.



Visibilità 360°

Dal posto di guida, decisamente rialzato, l'innovativo sistema di protezione anticaduta posto all'interno dell'abitacolo permette una visuale senza confronti a 360°.

Due retrovisori indipendenti su entrambi i lati riducono al minimo gli angoli morti.



Comfort

Un elevatore telescopico che pensa a tutto... Ve ne accorgete all'istante, dotato della porta più grande sul mercato, accedere al posto guida non sarà più una fatica. All'interno dell'abitacolo tutto è stato concepito in modo da facilitare il lavoro dell'operatore. Grazie all'integrazione del bracciolo nella plancia destra oltre a ridurre lo sforzo del braccio si ottiene una migliore accessibilità al joystick. L'accurata distribuzione delle griglie di ventilazione ottimizza l'efficienza dell'impianto di riscaldamento e aria condizionata permettendo una perfetta diffusione dell'aria all'interno dell'abitacolo.



Motore: bassi consumi, alto rendimento

Concepiti per utilizzi intensivi garantiscono un altissimo livello di affidabilità nel tempo.

I nuovi motori TIER III garantiscono un'elasticità rimarchevole erogando la massima potenza anche a basso regime e una silenziosità di funzionamento ineguagliabile.

Questo, in abbinamento alla possibilità di equipaggiare la macchina con filtro antiparticolato, consente una drastica riduzione dei consumi.



Sicurezza

La sicurezza, per noi una priorità assoluta, è garantita da un sistema elettronico di serie su tutti i modelli che permette di aver sempre sotto controllo il peso sulle forche o sulle attrezzature durante le manovre di lavoro.

Il limitatore di carico gestisce in modo flessibile ed accurato sia le attrezzature standard che quelle per applicazioni specifiche.



Design

Da sempre la Dieci ritiene il design un aspetto fondamentale nella progettazione dei propri prodotti.

Questa filosofia è resa evidente dalla realizzazione della nuova cabina e dalla ristrutturazione del telaio.

Con occhio attento gli ingegneri Dieci hanno saputo interpretare la richiesta di un abitacolo comodo e funzionale creando una cabina spaziosa ed ergonomica dalle forme accattivanti.



Grande agilità e ridotti raggi di sterzata

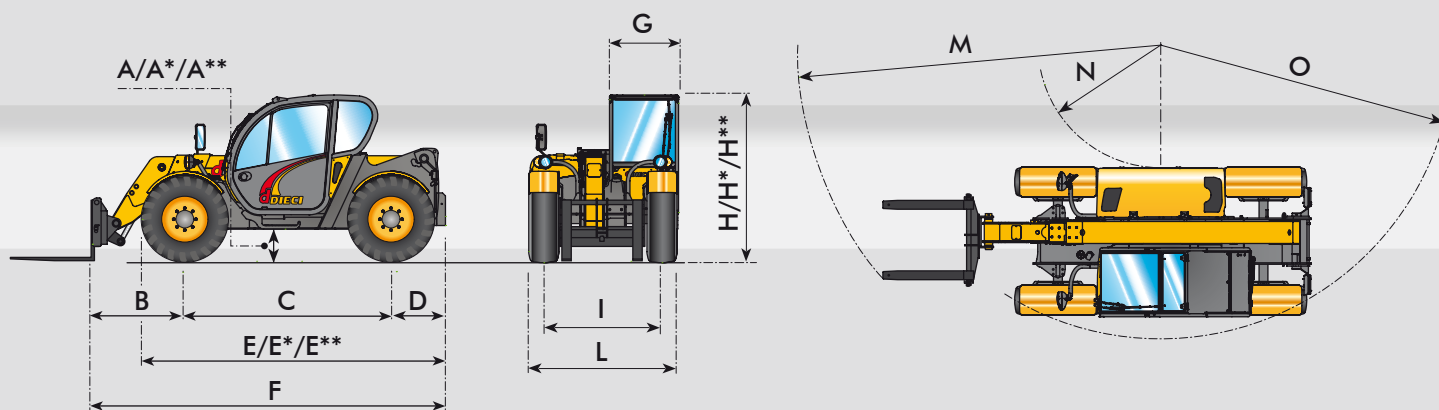
Una delle caratteristiche che più contraddistingue i telescopici Dieci è la maneggevolezza. I ridottissimi raggi di sterzata abbinati agli assali ad alta capacità rendono la macchina al contempo agile e potente. Le quattro ruote motrici e la possibilità di stezare le ruote in tre differenti modalità consentono di operare su ogni tipologia di terreno. Terreni fangosi, zone montane spazi angusti e tante altre condizioni estreme non saranno più un ostacolo.

DIMENSIONI

	26.6	28.7	30.7	28.9	30.9
A/A*/A**	360/400*/440**	360/400*/440**	400/440*	360/400*/440**	400/440*
B	1195	1210	1210	1267	1267
C	2550	2800	2800	2800	2800
D	750	650	650	747	747
E/E*/E**	3790/3840*/3890**	3940/3990*/4040**	3990/4040*	4037/4087*/4137**	4087/4137*
F	4490	4670	4670	4720	4720
G	940	940	940	940	940
H/H*/H**	2200/2240*/2280**	2000/2040*/2080**	2220/2260*	2000/2040*/2080**	2220/2260*
I	1600	1600	1600	1600	1600
L	2000	2000	2000	2000	2000
M	4800	4900	4900	4900	4900
N	1530	1670	1670	1670	1670
O	3840	4000	4000	4000	4000

Misure espresse in millimetri

(*) - (**) = Misure riferite alle ruote optional



(*) - (**) = Misure riferite alle ruote optional



d macchine edili ed agricole
DIECI

Via E. Majorana, 2-4 42027 Montecchio Emilia (RE) ITALY

Tel. +39 0522 869611 Fax +39 0522 869791 (comm. le Estero) Fax +39 0522 869604 (comm.le Italia)

www.dieci.com - E-mail: info@dieci.com