

CASE

CONSTRUCTION

MINIESCAVATORI

CX17B^{ZTS}

CX15B Series 2-CX18B Series 2

PRELIMINARY



Potenza motore
Peso operativo (max.)
Profondità di scavo max.

CX15B Serie 2
11,3 kW/15 CV
1700 kg
2200 mm

CX17BZTS
11,3 kW/15 CV
1650 kg
2150 mm

CX18B CX15B Serie 2
11,3 kW/15 CV
1780 kg
2200 mm

P R O F E S S I O N A L P A R T N E R

EFFICIENZA ELEVATA

Le macchine Case della Serie 2 da 1,5 tonnellate sono dotate di due pompe a pistoni a portata variabile e alta efficienza, per erogare la potenza solo quando necessario e che riducono i consumi di carburante potenziando le prestazioni. I modelli CX17B ZTS e CX18B della Serie 2 sono inoltre dotati di una pompa a ingranaggi che alimenta i circuiti di rotazione e brandeggio, al fine di assicurare velocità elevate e tempi di ciclo ulteriormente ridotti. Il selettore delle due velocità di traslazione è integrato nella leva di comando del cingolo di destra, per semplificare il cambio marcia in movimento e velocizzare la risposta ai cambiamenti del terreno.

Potenza idraulica. Prestazioni elevatissime.

POTENZA A RICHIESTA

Tutte le macchine Case da 1,5 tonnellate sono azionate dal nuovo motore Mitsubishi da 11,3 kW (15 CV), che garantisce la massima efficienza e potenza. Il rinnovato tettuccio a tre montanti consente un facile accesso e migliora la visibilità, aumentando la sicurezza dell'operatore. La nuova cabina opzionale è dotata di sedile sospeso e impianto di riscaldamento potente per il massimo comfort dell'operatore.

I pannelli laterali in Tellene della torretta della Serie 2 assicurano una migliore resistenza agli urti, un minore rischio di danni e spese di riparazione e tempi morti ridotti al minimo.

Design all'avanguardia. Comodità dell'operatore.



MASSIMA SICUREZZA

La cabina e il tettuccio di nuova concezione sono conformi ai sistemi TOPS e FOPS di livello 1, per la massima protezione dell'operatore. I miglioramenti apportati al design aumentano la visibilità panoramica, soprattutto sul lato sinistro attraverso la porta della cabina. Entrambi i manipolatori laterali sono ora dotati di leve di sicurezza rosse, che impediscono azionamenti accidentali, mentre sia il comando di brandeggio del braccio che quello del martello sono protetti da blocchi, al fine di garantire la totale sicurezza dell'operatore e del personale di cantiere.

Sicurezza totale. Riduzione dei tempi morti.

POSTO GUIDA

I miniescavatori Serie 2 presentano un tettuccio a tre montanti completamente rinnovato, che semplifica l'accesso e migliora la visibilità. È possibile scegliere fra sedile in vinile fisso o sospeso in base alle condizioni di lavoro. Per i clienti che preferiscono la cabina, i modelli CX15B-CX18B Serie 2 vantano un nuovo design con impianto di riscaldamento di serie e sedile sospeso rivestito in tessuto. I finestrini più ampi e l'aumento della superficie vetrata incrementano la visibilità e il motore a basse emissioni riduce i livelli fonometrici per l'operatore. Le leve facilmente raggiungibili e i comandi a mano e a pedale per i cingoli rendono confortevole l'ambiente di lavoro.

Massimo comfort. Maggiore produttività.

QUALITÀ COSTRUTTIVA

Componenti e struttura robusti allungano la durata e migliorano l'affidabilità dei miniescavatori Case. La protezione per il pistone del cilindro di sollevamento principale e per tutti i punti d'ingrassaggio è di serie e la carrozzeria è realizzata in Tellene. Questo materiale è resistente agli urti e riduce le piccole riparazioni in sito, oltre a tagliare drasticamente i costi di gestione. I modelli CX17B ZTS e CX18B Serie 2 sono dotati di una lama dozer allargabile, con un sistema di bloccaggio che evita i danni e la perdita parti quando i cingoli vengono retratti.

Progettato per un'operatività al top. Costruito per grandi prestazioni.

MASSIMA REDDITIVITÀ

Con l'introduzione del nuovo motore e dell'impianto idraulico a portata variabile, le macchine CX15B-18B Serie 2 assicurano consumi ridotti di carburante e riduzione delle emissioni. I pannelli laterali completamente smontabili, la batteria di facile accesso, la chiave unica per blocchi e accensione, nonché l'accesso a tutti i punti di controllo e manutenzione direttamente sotto il cofano motore, riducono i tempi d'intervento e aumentano la produttività. Inoltre queste macchine possono utilizzare le benne dei precedenti modelli CX16B e CX18B. Anche il CX17B ZTS può utilizzare le benne dei modelli CX15B Serie 2, CX16B e CX18B - CX18B Serie 2, a condizione che vengano dotate di attacco rapido Klac o Lehnoff. Ciò consente una perfetta integrazione nelle flotte esistenti e riduce i costi di passaggio ai nuovi modelli.

Consumi ridotti. Costi di gestione inferiori.

CX15B SERIE 2



Il miniescavatore CX15B Serie 2, con telaio fisso e lama dozer standard, è disponibile in due versioni: una versione a 1 velocità, con tettuccio e sedile standard e un'altra a 2 velocità, con cabina (riscaldamento e sedile sospeso in tessuto) o tettuccio (sedile in vinile fisso o sospeso a scelta). Azionato da un motore Mitsubishi da 11,3 kW, questo modello è dotato di due pompe idrauliche a portata variabile, che assicurano la massima produttività. Un sistema a confluenza fa sì che il flusso erogato da una pompa e non utilizzato possa unirsi a quello ausiliario, quando necessario. Il circuito ausiliario può essere a effetto semplice o doppio, al fine di consentire l'utilizzo di un'ampia gamma di attrezzature. I raccordi del bilanciamento sono del tipo ad attacco rapido. Il cliente può inoltre scegliere fra bilanciamenti lunghi e corti, in funzione delle proprie esigenze operative. Il CX15B Serie 2 può essere utilizzato con le benne da 300 e 500 mm dei precedenti modelli CX16B e CX18B, nonché con quelle del nuovo CX18B Serie 2.

CX18B SERIE 2



Il miniescavatore Case CX18B Serie 2 è munito di carro a larghezza variabile e lama dozer allargabile di serie. La cingolatura a doppia velocità è di serie, mentre è possibile scegliere fra il nuovo tettuccio a tre montanti, con sedile fisso o sospeso, e la cabina riscaldata con sedile sospeso. Il motore Mitsubishi da 11,3 kW aziona un impianto idraulico a tre pompe, più precisamente due a pistoni e portata variabile e una a ingranaggi per le funzioni di rotazione e del braccio. Un sistema a confluenza recupera il flusso non utilizzato di questa terza pompa per coadiuvare, quando necessario, le due principali. I distributori ausiliari a effetto semplice e doppio possono essere dotati di attacchi rapidi sul bilanciamento. Sono inoltre disponibili bilanciamenti corti e lunghi e la macchina può montare le benne da 300 a 500 mm dei precedenti modelli CX16B e CX18B e del nuovo CX15B Serie 2.

CX17Bzts



L'innovativo modello CX17B ZTS presenta un design con giro in sagoma e un raggio di rotazione ridotto perfettamente all'interno della larghezza dei cingoli. Disponibile con cingoli in gomma o acciaio, questo miniescavatore riunisce i vantaggi del giro in sagoma e della carreggiata variabile per consentire l'accesso anche nei cantieri congestionati. Il carro cingoli a due velocità è di serie e la macchina è disponibile sia con tettuccio a tre montanti che con cabina vetrata riscaldata. Entrambe le versioni sono dotate di sedile sospeso di serie. Come il modello CX18B Serie 2, anche il CX17B ZTS è azionato dal medesimo motore Mitsubishi e dotato di impianto a tre pompe, due delle quali a pistoni e portata variabile e una a ingranaggi, capace di incrementare la potenza quando necessario. Il cliente può scegliere fra bilanciamenti lunghi e corti e richiedere distributori ausiliari a effetto semplice o doppio e bilanciamento con attacchi rapidi.

CABINA DI GUIDA

Per i modelli CX15B Serie 2 con carro cingoli a due velocità e tutte le versioni dei CX17B ZTS e CX18B serie 2 è disponibile una cabina completamente vetrata. Dotata di riscaldamento e sedile sospeso, questa cabina offre braccioli inclinabili e regolabili, tettuccio vetrato per migliorare la visibilità durante il caricamento e parabrezza che può essere rimosso e riposto nel tettuccio della cabina. Il finestrino inferiore anteriore può essere riposto dietro il sedile di guida, mentre la porta è dotata di un ampio finestrino che aumenta ulteriormente la visibilità. Anche i montanti più sottili della cabina contribuiscono a migliorare la visibilità su tutti i lati della macchina. Le leve servoassistite ergonomiche e il comando per la doppia velocità a portata di pollice della leva dei cingoli consentono all'operatore di controllare il mezzo senza alcuno sforzo. I comandi di rotazione e dei distributori ausiliari sono protetti da un blocco a pedale, che impedisce l'azionamento accidentale migliorando la sicurezza e riducendo il rischio di danni alla macchina. I bassi livelli di rumorosità interna e l'ampio spazio in altezza, larghezza e profondità fanno sentire l'operatore perfettamente a proprio agio. Al fine di garantire la massima sicurezza, tutte le cabine e i tettucci a tre montanti sono dotati di TOPS (sistema antiribaltamento) e FOPS (sistema di protezione contro la caduta di oggetti) di livello 1, nonché di cintura di sicurezza con avvolgitore.

Cabina del CX18B serie 2.

*In basso:
Posto di guida standard CX15B serie 2 con tettuccio
(disponibile su richiesta il sedile sospeso
sul modello a due velocità)*



MOTORE



Il nuovo motore Mitsubishi da 11,3 kW genera tutta la potenza necessaria per le macchine della Serie 2. L'accessibilità centralizzata e tutti i punti di manutenzione facilmente raggiungibili sotto il cofano del motore riducono i tempi di manutenzione e tagliano i costi di gestione. Quando necessario, anche la batteria è accessibile da sotto il cofano, al fine di ridurre ulteriormente i tempi morti. Tutti i controlli dei fluidi possono essere eseguiti da terra, a vantaggio della sicurezza dell'operatore e della produttività quotidiana.

IMPIANTO IDRAULICO



Gli impianti idraulici ad elevata efficienza, con due pompe a portata variabile sui tutti i tre modelli e un'ulteriore pompa a ingranaggi sui miniescavatori CX17B ZTS e CX18B Serie 2, erogano la massima portata e pressione esattamente quando necessarie. I distributori idraulici sono facilmente accessibili per la manutenzione grazie ai leggeri pannelli laterali antiurto realizzati in Tellene. I fusibili elettrici sono montati in una zona pulita sotto il sedile dell'operatore e sui modelli CX17B ZTS e CX18B Serie 2 l'interruttore per passare dall'azionamento della lama dozer al suo allargamento e viceversa è ubicato sotto il sedile a portata di mano, con l'obiettivo di ridurre ulteriormente i tempi morti e incrementare la produttività.

SOTTOCARRO



Il modello CX15B serie 2 è dotato di telaio fisso e cingoli in gomma di serie. I CX17B ZTS e CX18B Serie 2 utilizzano invece un sottocarro a carreggiata variabile, affinché la macchina possa entrare anche negli spazi più angusti e per garantire la massima stabilità nello scavo e nel sollevamento dei carichi. Sulle macchine CX18B Serie 2 e CX17B ZTS viene montata una lama allargabile che può adattarsi alla carreggiata variabile e utilizza un sistema di bloccaggio ideato per evitare i danni e la perdita di parti quando i cingoli vengono retratti. Il tensionamento dei cingoli può essere comodamente effettuato con una pistola ingrassatrice standard, riducendo i tempi morti e aumentando la produttività.







CARATTERISTICHE TECNICHE

CX15B SERIE 2

PESI

Peso totale max. (tettuccio) _____ 1480 kg
Peso totale max. (cabina) _____ 1700 kg

MOTORE

Marca/Modello _____ Mitsubishi/L3E
Potenza nominale _____ 11,2 kW
Regime nominale _____ 2100 min⁻¹
Cilindri e cilindrata _____ 3 - 0,952 l
Coppia max. _____ 53,5 a 1800 giri/min N-m
Consumo di carburante al regime nominale (E/G) _____ 270 g/kWh
Consumo di carburante (scavo) _____ 2,6 l/h
Temperatura ambiente consentita _____ 15/45 °C

IMPIANTO IDRAULICO

Pressione di esercizio (Att) _____ 20,6 MPa
Pressione di esercizio (Traslazione) _____ 20,6 MPa
Pressione di esercizio (Rotazione) _____ 14,5 MPa
Portata nominale (Att, Traslazione) a 2100 giri/min _____ 15,5 l/min
Portata nominale (Rotazione) a 2100 giri/min _____ 15,5 l/min

IMPIANTO ELETTRICO

Tensione _____ 12 V
Alternatore _____ 40 A
Motore di avviamento _____ 1,7 kW
Batteria _____ 1x40 Ah

DIMENSIONI

Diametro di brandeggio min. _____ 3050 mm
Diametro di brandeggio min. 90° _____ 2590 mm
Carreggiata _____ 760 mm
Passo _____ 1215 mm
Altezza libera dal suolo _____ 175 mm
Capacità benna SAE (standard) _____ 0,042 m³
Larghezza benna (standard) _____ 400 mm

SOTTOCARRO

N° di denti ruota motrice _____ 19
N° di rulli (Sup./Inf.) _____ pattino/3
Velocità di traslazione (1a e 2a) _____ 2/3,5 km/h
Pendenza superabile _____ 58%

PRESTAZIONI

Capacità di sollevamento (Anteriore) _____ 3,1 kNxm
Forza di scavo benna (ISO) _____ 13,3 kN
Forza di scavo bilanciata (JIS ISO) _____ 7,4 kN
Larghezza benna (standard) _____ 400 mm
Capacità di sollevamento (Posteriore) _____ 2,9 kNxm
Capacità di sollevamento (Laterale) _____ 1,9 kNxm
Velocità braccio (Su) _____ 2,2 s
Velocità braccio (Giù) _____ 3,2 s
Velocità bilanciata (Ribaltamento) _____ 4,1 s
Velocità bilanciata (Spinta) _____ 2,9 s
Benna (Scavo) _____ 2,7 s
Benna (Scarico) _____ 1,9 s
Brandeggio (Sinistra) _____ 4,5 s
Brandeggio (Destra) _____ 4,5 s
Lama (Su) _____ 1,1 s
Lama (Giù) _____ 1,7 s
Velocità di rotazione con macchina ferma _____ 9,5 min⁻¹
Pendenza superabile in rotazione _____ 20°
Forza di traino max. (SAE) _____ 18,3 kN
Pressione al suono (Tettuccio/Cabina) _____ 30/25 kPa
Produttività _____ 20 m³/h

CAPACITÀ

Serbatoio carburante _____ 19,5 l
Sistema di raffreddamento _____ 3,5 l
Olio motore _____ 3 l
Velocità di caduta per perdita di olio interna alla benna _____ 125 mm/10 min
Olio idraulico (Livello Standard) _____ 8,8 l
Impianto idraulico (Serbatoio) _____ 12,3 l

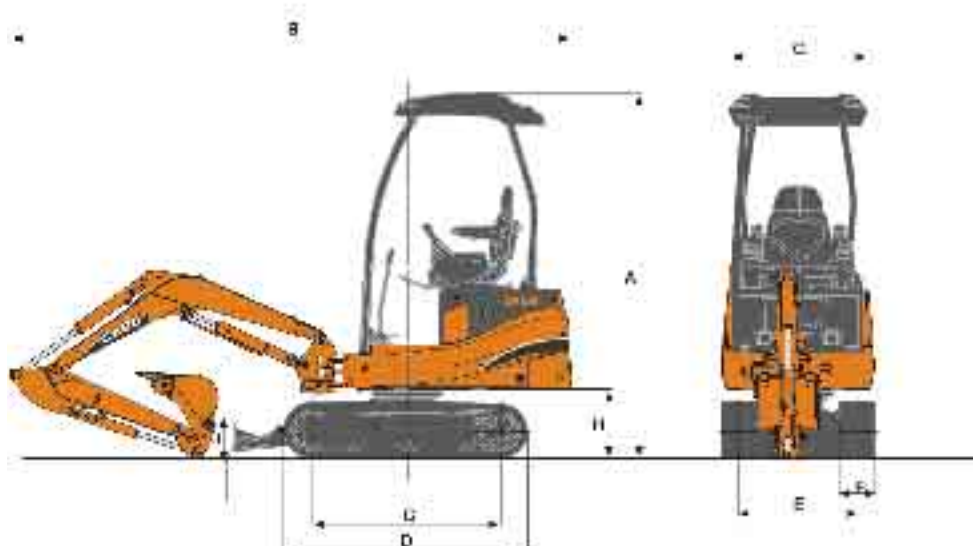
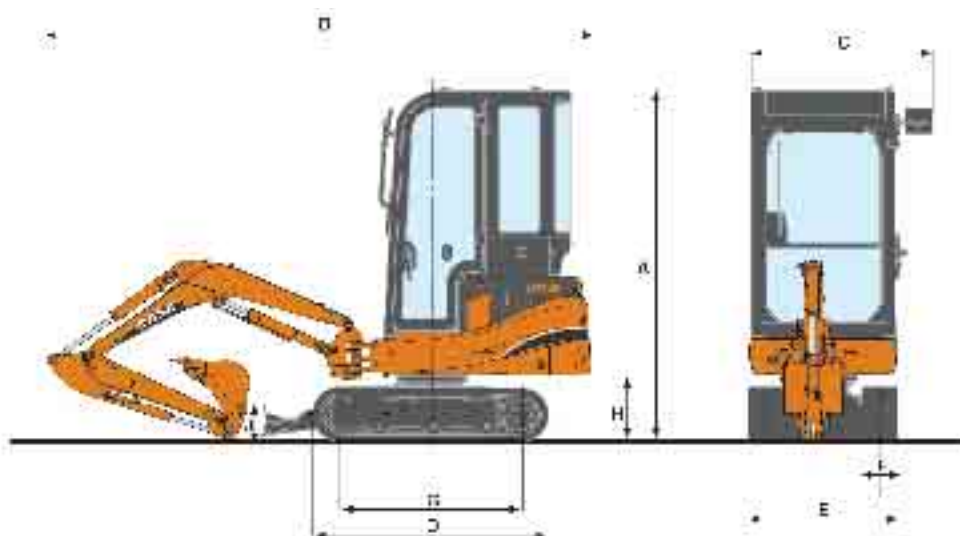
LIVELLO FONOMETRICO

Livello di potenza acustica _____ 93 dB
Rumorosità all'orecchio _____ 74 dB

CX15B

DIMENSIONI GENERALI

CX15B SERIE 2

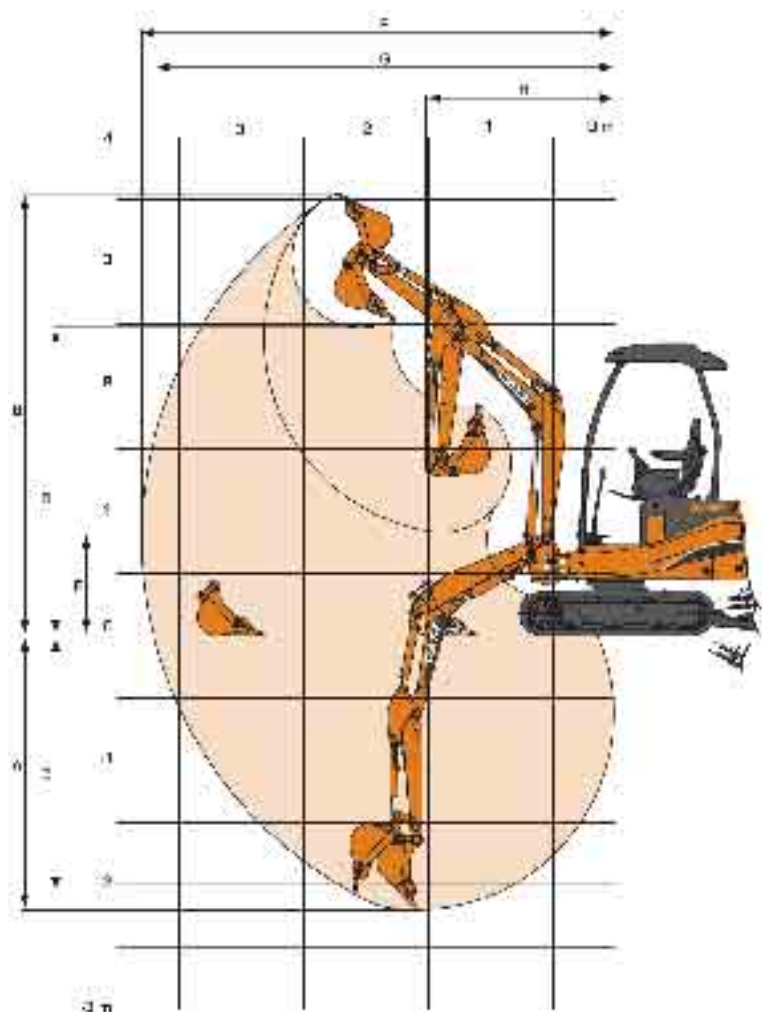


		CX15B cabina		CX15B Tettuccio	
		1,02	1,22	1,02	1,22
LUNGHEZZA BILANCIERE					
A	Altezza fuori tutto	m	2,35	2,35	2,34
B	Lunghezza fuori tutto	m	3,60	3,62	3,60
C	Larghezza torretta	m	1,20	1,20	0,89
D	Lunghezza fuori tutto cingoli	m	1,56	1,56	1,56
E	Larghezza fuori tutto cingoli	m	0,99	0,99	0,99
F	Larghezza soole	m	0,23	0,23	0,23
G	Centro/centro (da ruota motrice a tendicingolo)	m	1,21	1,21	1,21
H	Luce libera da terra - torretta	m	0,44	0,44	0,44
J	Altezza lama di reinterro	m	0,24	0,24	0,24
	Peso operativo	kg	1700	1700	1480
	Pressione al suolo	kPa	30	30	25
	Raggio di rotazione posteriore	m	1,06	1,06	1,06

PRESTAZIONI OPERATIVE

CX15B SERIE 2

CON BRACCIO MONOBLOCCO STANDARD DA 1,75 m



A	Profondità di scavo max.	m	2,20
B	Altezza max. del tagliente	m	3,55
C	Profondità max. di scavo in verticale	m	2,06
D	Altezza di scarico max.	m	2,47
E	Altezza di scarico min.	m	0,83
F	Raggio max. tagliente	m	3,8
G	Raggio max. di scavo al suolo	m	3,7
H	Raggio di rotazione min. dell'attrezzo	m	1,52
	Forza di scavo bilanciata	kN	7,4
	Forza di scavo benna	kN	13,3

CX15B



CARATTERISTICHE TECNICHE

CX17B ZTS

MOTORE

Modello _____ Mitsubishi L3E-W231KBS
Cilindri _____ 3
Alesaggio x corsa _____ 76 x 70 mm
Cilindrata _____ 952 cm³
Iniezione carburante _____ Diretta
Pompa iniezione _____ Meccanica
Carburante _____ Diesel
Filtro carburante _____ A portata totale
Raffreddamento _____ A liquido
Potenza per ISO 9249 _____ 11,3 kW a 2200 giri/min
Coppia max. _____ 53,5 Nm a 1800 giri/min

IMPIANTO IDRAULICO

Pompe (2) _____ A pistoni e portata variabile
Capacità
massima _____ 2 x 16,3 l/min
Pressione di scarico impianto
standard _____ 21,6 MPa
Impianto idraulico a comandi pilotati
Pompa (1) _____ A ingranaggi
Capacità max. _____ 6 l/min
Pressione di scarico _____ 3,5 MPa
Distributori idraulici
Distributore idraulico multiplo a 9 funzioni. Pompa 1 per traslazione destra e benna. Pompa 2 per traslazione sinistra, rotazione torretta e bilanciere.
Pompa 3 per rotazione centrale braccio. Pompa 4 per pilota
Rotazione
Motore (1) _____ A cilindrata fissa e pistoni assiali
Velocità _____ 0-8,6 giri/min
Freno _____ Con chiusura a molla e apertura idraulica e doppio scarico
Raggio di rotazione posteriore _____ 589 mm
Sporgenza rotazione posteriore _____ 0 mm

Traslazione

Motore (2) _____ A due velocità e pistoni assiali
Riduttori finali _____ Ingranaggi di riduzione a planetari

Velocità di traslazione

Avanti/Indietro
Bassa _____ 2,0 km/h
Alta _____ 4,0 km/h

IMPIANTO ELETTRICO

Tensione _____ 12 V
Alternatore _____ 20 A
Batteria (1) 40 V _____ Heavy-duty

SOTTOCARRO

N° di rulli
Superiore, per cingolo _____ 0
Inferiore, per cingolo _____ 3
Pendenza superabile _____ 58% (30°)

CAPACITÀ DEI CIRCUITI E DEI COMPONENTI

Serbatoio idraulico

Rabbocco _____ 9 l
Totale impianto _____ 15 l
Motore
con sostituzione filtro _____ 3,5 l
Carburante _____ 22 l
Radiatore _____ 3,7 l

PESO OPERATIVO

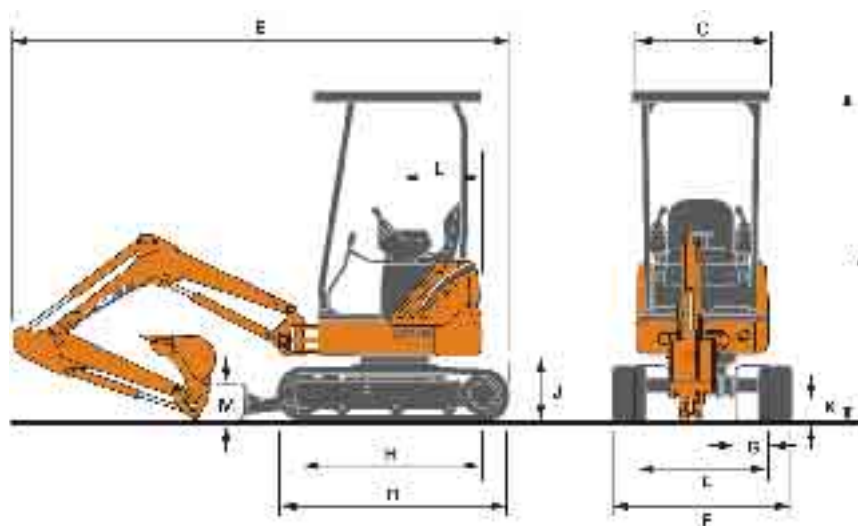
Con operatore di 75 kg, benna di 30 kg,
pieno di carburante e attrezzatura standard _____ 1650 kg
Pressione al suolo _____ 27,5 kPa

BENNE

Capacità SAE	l	24	28	36
Larghezza	mm	254	305	406
Peso	kg	28	30	34

DIMENSIONI GENERALI **CX17B ZTS**

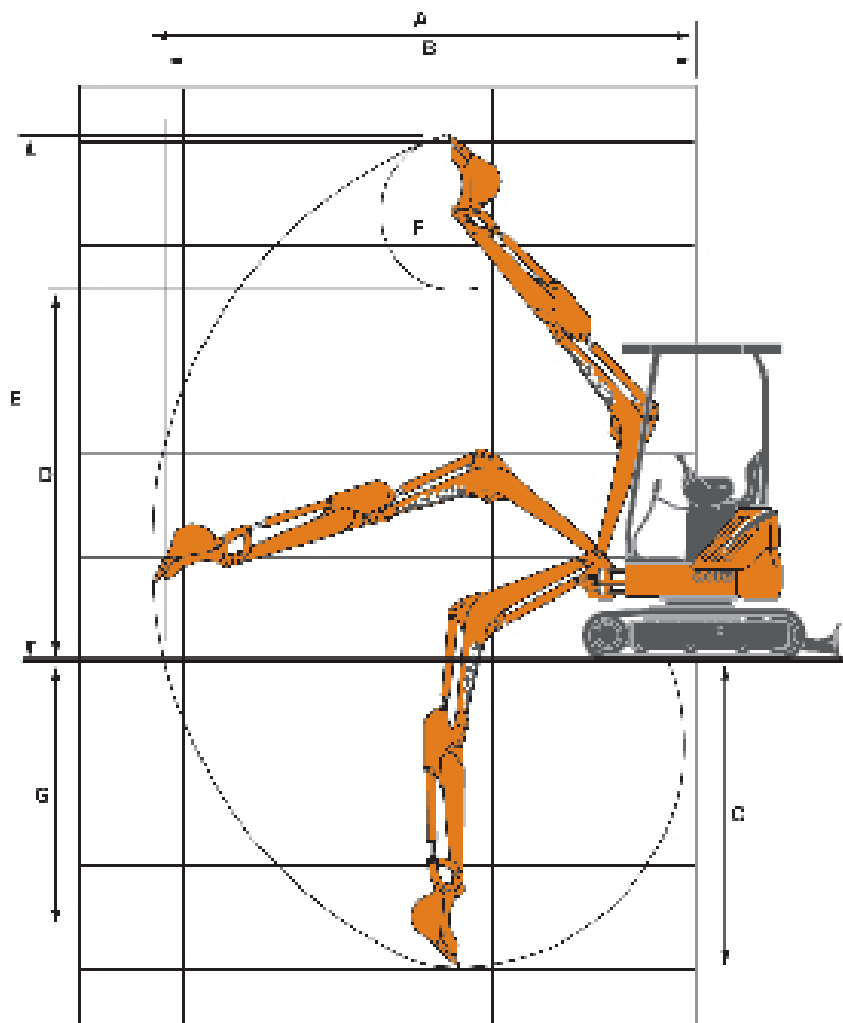
CON BRACCIO MONOBLOCCO STANDARD DA 1,75 m



A	Altezza fuori tutto	2,35
B	Lunghezza fuori tutto	3,42
C	Larghezza torretta	0,89
D	Lunghezza fuori tutto cingoli	1,56
E	Larghezza fuori tutto cingoli con soles da 230 mm - retratti	0,99
F	Larghezza fuori tutto cingoli con soles da 230 mm - estesi	1,32
G	Larghezza soles da 230 mm	230
H	Centro/centro (da ruota motrice a tendicingolo)	1,21
J	Luce libera da terra - torretta	445
K	Luce libera da terra min.	175
L	Raggio di rotazione posteriore	640
M	Altezza lama di reinterro	250
	Peso operativo	1650
	Pressione al suolo	27,5
	Sporgenza rotazione posteriore	0

PRESTAZIONI OPERATIVE **CX17B ZTS**

CON BRACCIO MONOBLOCCO STANDARD DA 1,75 m



A	Raggio di scavo min.	m	3,89
B	Raggio di scavo a livello del suolo	m	3,79
C	Profondità di scavo max.	m	2,15
D	Altezza di scarico	m	2,65
E	Altezza sbraccio fuori tutto	m	3,68
F	Rotazione benna		188°
G	Profondità di scavo in parete verticale	m	1,66
	Forza di scavo bilanciere	kg	1020
	Forza di scavo benna	kg	1550

CX17B



CARATTERISTICHE TECNICHE

CX18B SERIE 2

PESI

Peso totale max. (tettuccio) _____ 1560 kg
Peso totale max. (cabina) _____ 1780 kg

MOTORE

Marca/Modello _____ Mitsubishi/L3E
Potenza nominale _____ 11,2 kW
Regime nominale _____ 2100 min⁻¹
Cilindri e cilindrata _____ 3 - 0,952 l
Coppia max. _____ 53,5 a 1800 giri/min N-m
Temperatura ambiente consentita _____ 15/45 °C

IMPIANTO IDRAULICO

Pressione di esercizio (Att) _____ 21,6 MPa
Pressione di esercizio (Traslazione) _____ 21,6 MPa
Pressione di esercizio (Rotazione) _____ 14 MPa
Portata nominale (att, traslazione) a 2100 giri/min _____ 15,5 l/min
Portata nominale (Rotazione) a 2100 giri/min _____ 10,9 l/min
Velocità di rotazione con macchina ferma _____ 9 min⁻¹
Pendenza superabile in rotazione _____ 20°
Forza di traino max. (SAE) _____ 19,2 kN

IMPIANTO ELETTRICO

Tensione _____ 12 V
Alternatore _____ 40 A
Motore di avviamento _____ 1,7 kW
Batteria _____ 1x40 Ah

DIMENSIONI

Capacità benna SAE (standard) _____ 0,042 m³
Larghezza benna (standard) _____ 400 mm
Diametro di brandeggio min. _____ 3050 mm
Diametro di brandeggio min. 90° _____ 2590 mm
Carreggiata _____ 760/1.100 mm
Passo _____ 1215 mm
Altezza libera dal suolo _____ 175 mm

SOTTOCARRO

N° di denti ruota motrice _____ 19
N° di rulli (Sup./Inf.) _____ pattino/3
Pendenza superabile _____ 58%
Velocità di traslazione (1a e 2a) _____ 2/3,5 km/h

PRESTAZIONI

Forza di scavo benna (ISO) _____ 14 kN
Forza di scavo bilanciere (JIS ISO) _____ 7,8 kN
Larghezza benna (Standard) _____ 400 mm
Capacità di sollevamento (Anteriore) _____ 3,3 kNxm
Capacità di sollevamento (Posteriore) _____ 3,3 kNxm
Capacità di sollevamento (Laterale) _____ 3,2 kNxm
Velocità braccio (Su) _____ 2,2 s
Velocità braccio (Giù) _____ 2,1 s
Velocità bilanciere (Ribaltamento) _____ 2,6 s
Velocità bilanciere (Spinta) _____ 2,4 s
Benna (Scavo) _____ 2,9 s
Benna (Scarico) _____ 2 s
Brandeggio (Sinistra) _____ 4,7 s
Brandeggio (Destra) _____ 4,7 s
Lama (Su) _____ 1,5 s
Lama (Giù) _____ 2 s
Produttività _____ 18 m³/h
Pressione al suono (Tettuccio/Cabina) _____ 31/27 kPa

CAPACITÀ

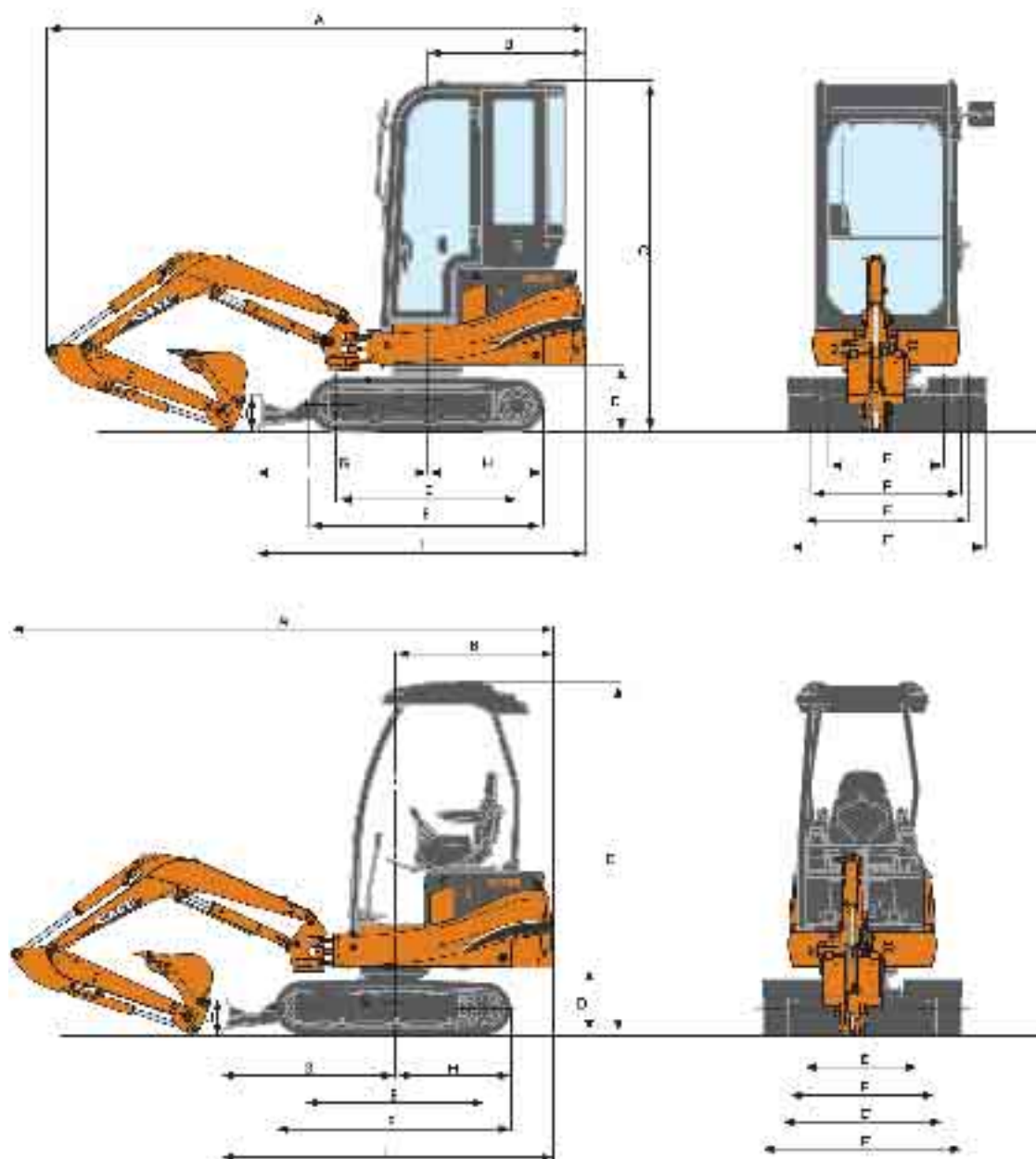
Serbatoio carburante _____ 19,5 l
Sistema di raffreddamento _____ 3,5 l
Olio motore _____ 3 l
Velocità di caduta per perdita di olio interna alla benna _____ 125 mm/10 min*
Olio idraulico (Livello standard) _____ 8,8 l
Impianto idraulico (Serbatoio) _____ 12,3 l
LIVELLO FONOMETRICO
Livello di potenza acustica _____ 93 dB
Rumorosità all'orecchio _____ 74 dB

CX18B

DIMENSIONI GENERALI

CX18B SERIE 2

CON BRACCIO MONOBLOCCO STANDARD DA 1,75 m

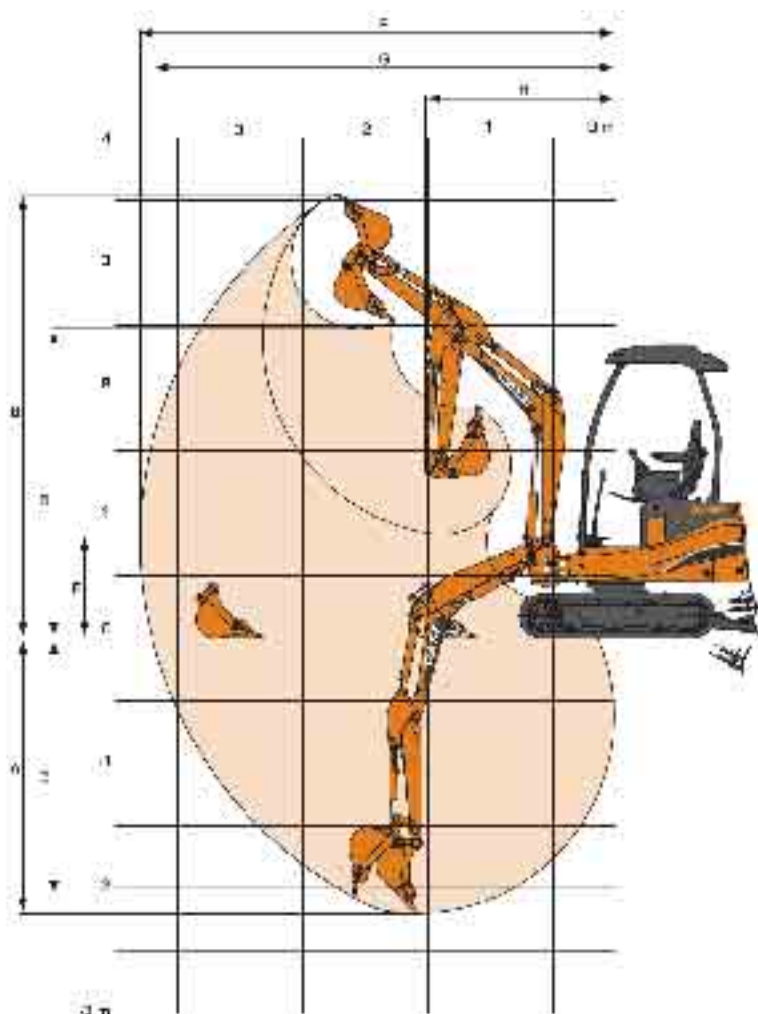


		CX18B Cabina		CX15B Tettuccio		
		1,02	1,22	1,02	1,22	
LUNGHEZZA BILANCIERE						
A	Altezza fuori tutto	m	2,35	2,35	2,34	2,34
B	Lunghezza fuori tutto	m	3,60	3,62	3,60	3,62
C	Larghezza torretta	m	1,20	1,20	0,89	0,89
D	Lunghezza fuori tutto cingoli	m	1,56	1,56	1,56	1,56
E	Larghezza fuori tutto cingoli	m	0,77	0,77	0,77	0,77
E'	Larghezza fuori tutto cingoli	m	1,1	1,1	1,1	1,1
F	Larghezza suole	m	1,0	1,0	1,0	1,0
F'	Larghezza suole	m	1,33	1,33	1,33	1,33
G	Centro/centro (da ruota motrice a tendicingolo)	m	1,21	1,21	1,21	1,21
H	Luce libera da terra - torretta	m	0,44	0,44	0,44	0,44
J	Altezza lama di reinterro	m	0,24	0,24	0,24	0,24
	Peso operativo	kg	1700	1700	1480	1480
	Pressione al suolo	kPa	30	30	25	25
	Raggio di rotazione posteriore	m	1,06	1,06	1,06	1,06

PRESTAZIONI OPERATIVE

CX18B SERIE 2

CON BRACCIO MONOBLOCCO STANDARD DA 1,75 m



A	Profondità di scavo max.	m	2,20
B	Altezza max. del tagliente	m	3,55
C	Profondità max. di scavo in verticale	m	2,06
D	Altezza di scarico max.	m	2,47
E	Altezza di scarico min.	m	0,83
F	Raggio max. tagliente	m	3,8
G	Raggio max. di scavo al suolo	m	3,7
H	Raggio di rotazione min. dell'attrezzo:	m	1,52
	Forza di scavo bilanciere	kN	7,4
	Forza di scavo benna	kN	13,3

CX18B

CAPACITÀ DI SOLLEVAMENTO

CX15B Serie 2 - CX17B ZTS - CX18B Serie 2
CON BRACCIO MONOBLOCCO STANDARD DA 1,75 m

I dati sono espressi in kg

Assale 360°	SBRACCIO										
	1,0 m	1,5 m	2,0 m	2,5 m	3,0 m	Allo sbraccio max.		m			

Bilanciere da 0,98 m, soles da 230 mm e benna da 0,044 m³
Larghezza max. cingoli - Lama lato anteriore

3,0 m												340*	340*	2,21	
2,5 m							300	300				250	250	2,76	
2,0 m							300	290	210	210		200	200	3,08	
1,5 m					420	410	280	280	200	200		170	170	3,27	
1,0 m					360	610	390	380	270	260	190	190	160	160	3,36
0,5 m					590	570	360	360	250	250	190	190	150	160	3,34
0 m	600*	600*			580	560	350	340	240	240	180	180	160	160	3,24
-0,5 m	930*	930*			580	560	350	340	240	240	180	180	180	180	3,02
-1,0 m	1290*	1290*			590	570	350	350	240	240		220	220	2,65	
-1,5 m					530*	530*	360*	360*				350*	350*	2,02	

Bilanciere da 0,98 m, soles da 230 mm e benna da 0,044 m³
Larghezza max. cingoli - Lama lato posteriore

3,0 m												340*	340*	2,21		
2,5 m							300	300				250	250	2,76		
2,0 m							300	290	210	210		200	200	3,08		
1,5 m						420	410	290	280	210	200	180	170	3,27		
1,0 m						610	610	290	280	270	260	200	190	160	160	3,36
0,5 m						570	570	360	360	260	250	190	190	160	160	3,34
0 m	600*	600*			560	560	350	340	250	240	190	180	170	160	3,24	
-0,5 m	930*	930*			570	560	350	340	250	240	190	180	190	180	3,02	
-1,0 m	1290*	1290*			580	570	350	350	250	240		230	220	2,65		
-1,5 m					530*	530*	360*	360*				350*	350*	2,02		

Bilanciere da 0,98 m, soles da 230 mm e benna da 0,044 m³
Larghezza cingoli estesi - Lama lato anteriore

3,0 m															
2,5 m															
2,0 m										230	230				
1,5 m									320	310	230	230			
1,0 m						700	670	440	420	300	300	220	220		
0,5 m						650*	630	410	400	290	280	210	210		
0 m	600*	600*			650	630	400	390	280	270	210	210			
-0,5 m	930*	930*			660	630	390	380	270	270	210	210			
-1,0 m	1290*	1290*			670	640	400	390	280	270					
-1,5 m					530*	530*	360*	360*							

Bilanciere da 0,98 m, soles da 230 mm e benna da 0,044 m³
Larghezza cingoli estesi - Lama lato posteriore

3,0 m															
2,5 m															
2,0 m											240	230			
1,5 m									320	310	230	230			
1,0 m						670	670	430	420	300	300	220	220		
0,5 m						630	630	400	400	290	280	220	210		
0 m	600*	600*			630	630	390	390	280	270	210	210			
-0,5 m	930*	930*			630	630	390	380	280	270	210	210			
-1,0 m	1290*	1290*			640	640	390	390	280	270					
-1,5 m					530*	530*	360*	360*							

* xxx xxx xxxxxxxxxxxx xx xxxxxxxxxxxx

CAPACITÀ DI SOLLEVAMENTO

CX15B Serie 2 - CX17B ZTS - CX18B Serie 2
CON BRACCIO MONOBLOCCO STANDARD DA 1,75 m

I dati sono espressi in kg

Assale 360°	SBRACCIO												m
	1,0 m		1,5 m		2,0 m		2,5 m		3,0 m		3,5 m		

Bilanciere da 1,20 m, soles da 230 mm e benna da 0,044 m³ Larghezza max. cingoli - Lama lato anteriore

3,0 m								290*	290*					280	270	2,60
2,5 m								250*	250*	210	210			200	200	3,06
2,0 m								270*	270*	210	210			160	160	3,34
1,5 m								280	280	200	200	150	150	140	140	3,52
1,0 m			660	630	390	390		270	260	190	190	140	140	130	130	3,59
0,5 m			590	560	360	350		250	250	180	180	140	140	130	130	3,58
0 m	470*	470*	560	540	340	330		240	230	170	170			130	130	3,48
-0,5 m	740*	740*	560	540	330	330		230	230	170	170			150	150	3,29
-1,0 m	1060*	1060*	570	550	340	330		230	230					180	180	2,96
-1,5 m	1400*	1380	590	570	350	340								250	250	2,45

Bilanciere da 1,20 m, soles da 230 mm e benna da 0,044 m³ Larghezza max. cingoli - Lama lato posteriore

3,0 m								290*	290*					280	270	2,60
2,5 m								250*	250*	210	210			210	200	3,06
2,0 m								270*	270*	210	210			170	160	3,34
1,5 m								290	280	210	200	150	150	150	140	3,52
1,0 m			630	630	390	390		270	260	200	190	150	140	140	130	3,59
0,5 m			570	560	360	350		250	250	190	180	140	140	140	130	3,58
0 m	470*	470*	550	540	340	330		240	230	180	170			140	130	3,48
-0,5 m	740*	740*	550	540	340	330		240	230	180	170			150	150	3,29
-1,0 m	1060*	1060*	550	550	340	330		240	230					180	180	2,96
-1,5 m	1320	1380	570	570	350	340								250	250	2,45

Bilanciere da 1,20 m, soles da 230 mm e benna da 0,044 m³ Larghezza max. cingoli - Lama lato anteriore

3,0 m																
2,5 m										240	230					
2,0 m										230	230					
1,5 m										230	220	170	170			
1,0 m			730	700	440	430		300	290	220	210	160	160			
0,5 m			660	630	410	400		280	280	210	210	160	160			
0 m	470*	470*	640	610	390	380		270	270	200	200					
-0,5 m	740*	740*	640	610	380	370		260	260	200	190					
-1,0 m	1060*	1060*	640	620	380	370		260	260							
-1,5 m	1400*	1400*	660	630	390	380										

Bilanciere da 1,20 m, soles da 230 mm e benna da 0,044 m³ Larghezza max. cingoli - Lama lato posteriore

3,0 m																
2,5 m										240	230					
2,0 m										240	230					
1,5 m										230	220	170	170			
1,0 m			690	700	430	430		300	290	220	210	170	160			
0,5 m			630	630	400	400		280	280	210	210	160	160			
0 m	470*	470*	610	610	380	380		270	270	200	200					
-0,5 m	740*	740*	610	610	380	370		270	260	200	190					
-1,0 m	1060*	1060*	610	620	380	370		270	260							
-1,5 m	1400*	1400*	630	630	390	380										

* xxx xxxxxxxxxxxx xx xxxxxxxxx



CX17B^{ZTS} CX15B-CX18B Series 2 ALLESTIMENTO DI SERIE & ACCESSORI A RICHIESTA

ALLESTIMENTI DI SERIE

- Motore Mitsubishi da 11,3 kW
- Impianto idraulico a portata variabile con confluenza
- Bilanciere con comandi a mano e pedale
- Sedile fisso con braccioli inclinabili e logo Case
- Tettuccio a 3 montanti o cabina con riscaldamento
- Una (cabina) o 2 (tettuccio) leve rosse di sicurezza

CX15B Serie 2 STANDARD a 1 velocità

- 1 velocità
- Impianto idraulico a portata variabile a 2 pompe con confluenza
- Tettuccio a 3 montanti
- Sedile fisso con braccioli inclinabili e logo Case
- Cingoli in gomma
- OPTIONAL: circuito idraulico ausiliario

CX15B Serie 2 STANDARD a 2 velocità

- 2 velocità
- Impianto idraulico a portata variabile a 2 pompe con confluenza
- Tettuccio a 3 montanti con sedile fisso in vinile e braccioli inclinabili o sedile sospeso in vinile con braccioli regolabili, oppure cabina (con riscaldamento e sedile sospeso in tessuto)
- Cingoli in gomma
- OPTIONAL: circuito idraulico ausiliario

CX18B Serie 2 STANDARD a 2 velocità

- Carreggiata a regolazione idraulica con lama allargabile
- 2 velocità
- Impianto elettrico a 3 pompe (2 a portata variabile e 1 a ingranaggi) con confluenza
- Tettuccio a 3 montanti con sedile fisso in vinile e braccioli inclinabili o sedile sospeso in vinile con braccioli regolabili, oppure cabina (con riscaldamento e sedile sospeso in tessuto)
- Cingoli in gomma
- Circuito idraulico ausiliario

CX17B ZTS STANDARD

- Carreggiata a regolazione idraulica
- Giro in sagoma
- 2 velocità
- Impianto elettrico a 3 pompe (2 a portata variabile e 1 a ingranaggi) con confluenza
- Tettuccio a 3 montanti con sedile in vinile o cabina (con riscaldamento e sedile sospeso in tessuto)
- Cingoli in gomma o acciaio
- Circuito idraulico ausiliario

Le dotazioni di serie e opzionali possono variare a seconda del paese.

Worldwide Case Construction Equipment Contact Information

EUROPE/AFRICA/MIDDLE EAST:
Centre D'affaires EGB
5, Avenue Georges Bataille - BP 40401
60671 Le Plessis-Belleville - FRANCE

NORTH AMERICA/MEXICO:
700 State Street
Racine, WI 53404 U.S.A.

LATIN AMERICA:
Av. General David Sarnoff 2237
32210 - 900 Contagem - MG
Belo Horizonte BRAZIL

ASIA PACIFIC:
Unit 1 - 1 Foundation Place - Prospect
New South Wales - 2148 AUSTRALIA

CHINA:
No. 29, Industrial Premises, No. 376,
De Bao Road, Waigaoqiao Ftz, Pudong,
SHANGHAI, 200131, P.R.C.

NOTA: Le dotazioni di serie e opzionali possono cambiare in base alle richieste e alle leggi in vigore nei diversi paesi. Le foto possono mostrare dotazioni non di serie o non citate nel presente pieghevole - consultate il concessionario CASE. La società CNH si riserva il diritto di modificare senza preavviso le caratteristiche delle sue macchine, senza alcun obbligo dipendente da tali modifiche.



Conforme alla direttiva 98/37/CE

CASE - CNH Italia Spa
Strada di Settimo, 323
10099 San Mauro (TO)
Tel. +39 011 00 77 659
Fax +39 011 00 77 510

www.casece.com

CASE
CONSTRUCTION