

ZAXIS

145W



Die Abbildung zeigt optionale Sonderausrüstungen wie Zusatzscheinwerfer am Kabinendach, Verrohrung, Kotflügel usw.

MOBILBAGGER

Modellcode:	ZX145W-3
Motornennleistung:	90,2 kW (121 PS)
Betriebsgewicht*:	15.800 kg
Tiefelöffel:	SAE, PCSA gehäuft: 0,50 m ³
Max. Fahrgeschwindigkeit:	38 km/h (20 km/h für Deutschland)
Schwenkgeschwindigkeit:	13,7 min ⁻¹ (U/min)
Steigvermögen:	70 % (35 Grad)
Kraftstofftankinhalt:	250 L

*Mit 2-teiligem Verstellausleger, 2,52 m Stiel und 0,50 m³ Schaufel

Für unterschiedliche Arbeitsorte geeignet

Kleiner Heckschwenkradius (1.850 mm) sorgt für optimale Arbeitsbedingungen unter beengten Platzverhältnissen.

Der neue Motor entspricht den Abgasrichtlinien EU Stufe III A.

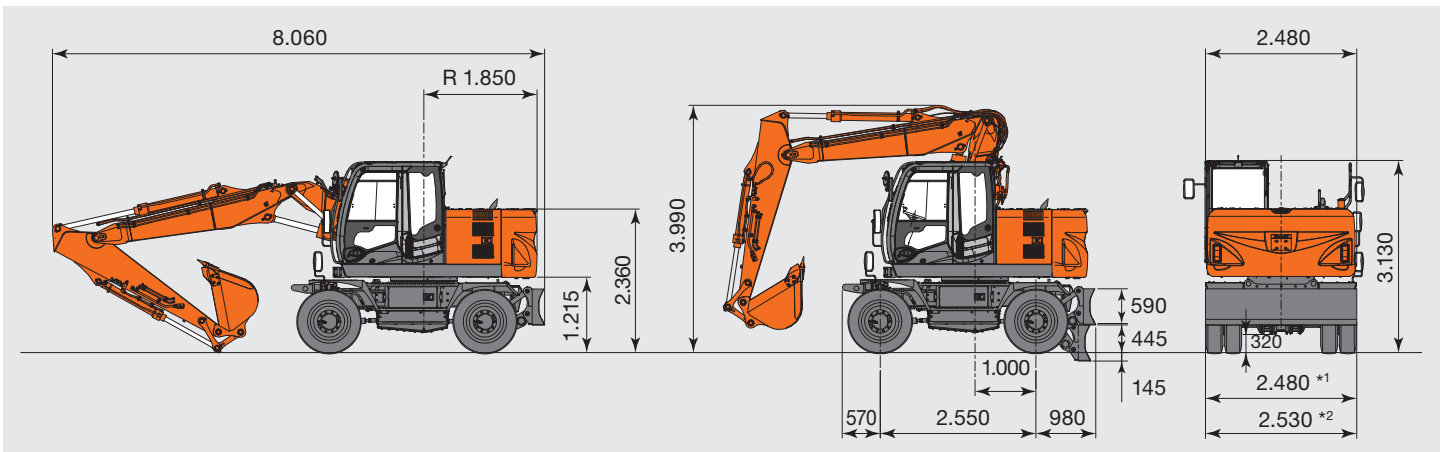
Hydraulische Federung vorne



Die hydraulische Federung vorne absorbiert Stöße gut, die während der Fahrt entstehen, sorgt dadurch für Fahrkomfort und verringert die Ermüdung und Belastung des Fahrers.

ABMESSUNGEN

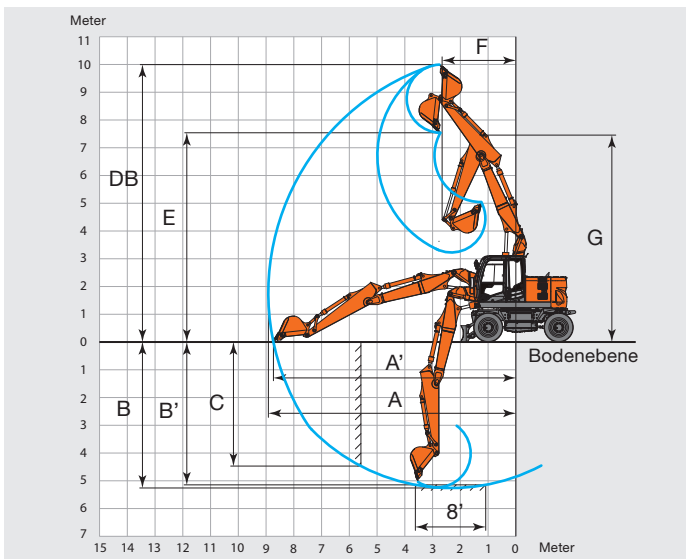
Einheit: mm



*1 Gesamtbreite über Reifen *2 Planierschildbreite

ARBEITSBEREICHE

Einheit: mm

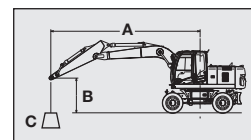


Stiellänge	2,52 m
A Max. Reichweite	8.960
A' Max. Reichweite (am Boden)	8.780
B Max. Grabtiefe	5.290
B' Max. Grabtiefe (8' Ebene)	5.180
C Max. Vertikalwand	4.490
D Max. Reichhöhe	10.040
E Max. Schütthöhe	7.570
F Min. Schwenkradius	2.670
G Min. Schwenkhöhe	7.490
Löffel-Losbrechkraft ISO	99 kN (10.100 kgf)
Löffel-Losbrechkraft SAE: PCSA	86 kN (8.780 kgf)
Reißkraft ISO	65 kN (6.640 kgf)
Reißkraft SAE: PCSA	63 kN (6.430 kgf)

TRAGFÄHIGKEITEN

Hinweise: 1. Angaben basieren auf ISO 10567.

- Die Hubkraft der ZAXIS-Serie überschreitet nicht 75 % der Kipplast, wenn die Maschine auf festem, ebenem Boden steht bzw. bei 87 % der vollen Hydraulikkapazität.
- Der Lastpunkt ist die Mittellinie des Löffelbolzens am Stiel.
- *Gekennzeichnete Werte sind durch die Hydraulikleistung begrenzt.
- Jeder Wert mit abgestütztem hinteren Schild über der Hinterachse und Wert in optimaler Position mit Verstellzylinder.
- 0 m = ebenerdig.



A: Ausladung
B: Lastpunkthöhe
C: Hubkraft



Werte über die Front



Werte über die Kette oder 360°

Einheit: 1.000 kg

Bedingungen	Lastpunkt-höhe	3,0 m		4,5 m		6,0 m		7,5 m		Bei max. Reichweite		
												Meter
		Verstell-Ausleger	7,5 m			*3,6	*3,6					*2,8
Stiel 2,52 m	6,0 m			*3,5	*3,5	*3,4	2,7			*2,4	*2,4	6,42
Schild hinten, abgestützt	4,5 m	*4,4	*4,4	*4,0	*4,0	*3,5	*2,7			*2,3	1,9	7,22
	3,0 m	*6,4	*6,4	*4,9	4,0	*3,8	*2,7	*3,0	1,8	*2,3	1,7	7,63
	1,5 m	*7,8	*7,0	*5,6	3,9	*4,2	*2,6	*3,4	1,8	*2,4	1,7	7,73
	0 (Boden)	*9,0	7,1	*5,9	4,0	*4,3	2,5	*2,8	1,7	*2,7	1,7	7,51
	-1,5 m	*9,5	7,0	*6,0	3,8	*4,4	2,4			*3,1	1,9	6,97
	-3,0 m	*9,8	6,9	*5,8	3,6					*3,6	2,5	5,69

Vor dem Einsatz der Maschine, einschließlich der Satellitenkommunikation, in einem anderen Land als dem Bestimmungsland sind eventuell Modifikationen erforderlich, damit sie die örtlichen Bestimmungen (einschl. Sicherheitsvorschriften) und Gesetze erfüllt. Daher dieses Fahrzeug weder exportieren noch außerhalb des Bestimmungslandes einsetzen, bevor nicht die Erfüllung der örtlichen Bestimmungen sichergestellt ist. Bei Fragen zur Einhaltung wenden Sie sich bitte an Ihren HITACHI-Händler.

Diese Spezifikationen können ohne vorherige Bekanntgabe geändert werden. Die Abbildungen zeigen die Standardmodelle und können Sonderausrüstungen, Zubehör und alle Standardausrüstungen mit einigen Farb- und Eigenschaftsunterschieden enthalten oder auch nicht. Lesen Sie das Bedienungshandbuch vor dem Gebrauch, um einen einwandfreien Betrieb zu gewährleisten.