

# 257B Serie 2

## Deltalader



### Merkmale

Die Vertikalhubkinematik verleiht dem Cat® Deltalader 257B Serie 2 große Reichweite und Hubhöhe zum schnellen LKW-Beladen. Das gefederte Laufwerk sorgt für optimale Traktion und niedrigen Bodendruck.

Besondere Merkmale des 257B Serie 2:

**Fahrerkabine.** Ergonomischer Innenraum mit leicht bedienbarer Joysticksteuerung für ermüdungsarmes und produktives Arbeiten.

**Antrieb.** Durchzugsstarker Cat Dieselmotor und hydrostatischer Antrieb für problemlosen Teillastbetrieb bei niedrigem Geräuschpegel und Kraftstoffverbrauch.

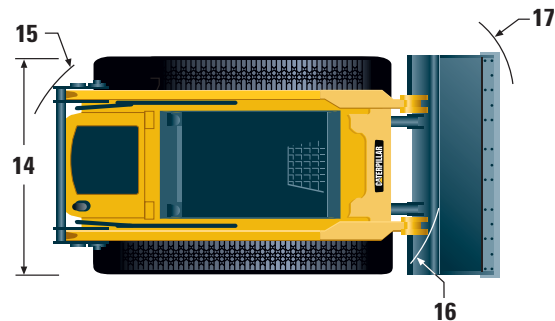
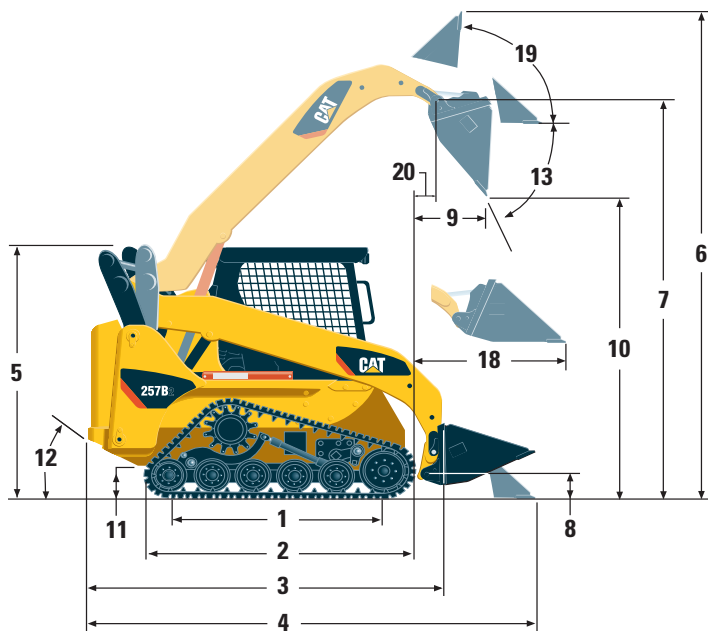
**Arbeitshydraulik.** Fortschrittliches Hydrauliksystem mit großer Leistung und Zuverlässigkeit. High-Flow-Hydraulik lieferbar für Anbaugeräte, die einen hohen Volumenstrom benötigen.

**Laufwerk.** Drehstabfederung für hervorragende Traktion, Geländegängigkeit und Standsicherheit.

**Servicefreundlichkeit.** Leichte Wartung für maximale Maschinenverfügbarkeit und -produktivität.

**Arbeitsgeräte.** Beeindruckende Einsatzvielfalt durch hochwertige Arbeitsgeräte aus dem umfangreichen Caterpillar Lieferprogramm.

# Deltalader 257B Serie 2 – Technische Daten



## Abmessungen

	mm
1 Tragende Kettenlänge	1499
2 Laufwerkslänge	1899
3 Länge ohne Schaufel	2701
4 Länge bei abgesenkter Schaufel	3490
5 Höhe über Kabine	2022
6 Gesamthöhe	3963
7 Max. Höhe bis Schaufeldrehpunkt	3018
8 Schaufeldrehpunkthöhe in Fahrstellung	234
9 Reichweite bei max. Hubhöhe/Vorkippwinkel	790
10 Ausschütthöhe bei max. Hubhöhe/Vorkippwinkel	2278
11 Bodenfreiheit	257
12 Böschungswinkel	37°
13 Max. Vorkippwinkel	40°
14 Breite	1676
15 Wenderadius über Maschinenheck	1479
16 Wenderadius über Schnellwechsler	1696
17 Wenderadius über Schaufel	2197
18 Reichweite bei waagerechtem Hubrahmen	1388
19 Rückkippwinkel bei max. Hubhöhe	87°
20 Reichweite bis Schaufeldrehpunkt bei max. Hubhöhe	357

## Dieselmotor

Motortyp	Cat® C2.2 T
Nennleistung (ISO 9249) bei 2600/min	42 kW (57 PS)
Hubraum	2,2 l
Hub	100 mm
Bohrung	84 mm

## Gewicht

Einsatzgewicht	3607 kg
----------------	---------

## Fahrantrieb

Höchstgeschwindigkeit (vorwärts/rückwärts)	11 km/h
--	---------

## Hydrauliksystem

Standard-Hydraulik	
max. Betriebsdruck	230 bar
max. Pumpenförderstrom	60 l/min
Leistung	23 kW (31 PS)
High-Flow-Hydraulik	
max. Betriebsdruck	230 bar
max. Pumpenförderstrom	100 l/min

## Betriebsdaten

Nutzlast (ISO 5998:1986)	
35% der statischen Kipplast	793 kg
50% der statischen Kipplast	1134 kg
mit Gegengewicht (optional)	2096 kg
Statische Kipplast	2424 kg
Ausbrechkraft	18 kN
Bodenaufstandsfläche	1,14 m²
Bodendruck	0,31 bar

## Fahrerkabine

Überrollschutz (ROPS)	ISO 3471:1994
Steinschlagschutz (FOPS)	ISO 3449:1998, Stufe 1
	ISO 3449:1992, Stufe 1 und 2

## Füllmengen

	Liter
Kühlsystem	10
Dieselmotor	10
Kraftstofftank	84
Hydrauliksystem	55
Hydrauliktank	35

# Deltalader 257B Serie 2 – Ausrüstung

## Standardausrüstung

---

Arbeits- und Lenkhydraulik mit hydraulischer Vorsteuerung  
Automatik-Sicherheitsgurt  
Cat® Dieselmotor C2.2 T (EU-Stufe-IIIA-konform)  
Dach- und Heckfenster  
Deltalaufwerk mit 380 mm breiten Gummiketten  
Drehstromgenerator 12 V/85 Ah  
Fahrsitz mit Verstellrichtungen und Vinylbezug  
Gaspedal und Handgashebel  
High-Flow-Hydraulik mit Proportionalsteuerung  
Hubhydraulik mit Selbstnivellierung (ein-/ausschaltbar)  
Hubrahmensicherung, mechanisch  
Hydrauliksteuerblock (Hub-, Kipp- und Zusatzhydraulik)  
Innenrückspiegel  
Instrumente (Kraftstoffvorratsanzeige, Betriebsstundenzähler)  
Kontrollleuchten (Luftfilter, Generator, Kühlmitteltemperatur,  
Motoröldruck, Hydraulikölfilter, Feststellbremse)  
Kühlerlüfter mit hydrostatischem Antrieb  
Lamellenfeststellbremse  
Probenzapfventile (Motor-/Hydrauliköl, Kühlmittel)  
Rückfahr-Warneinrichtung  
Schaugläser (Hydrauliköl, Kühlmittel)  
Schnellwechsler, mechanisch  
Starterbatterie 12 V (Kälteprüfstrom 650 A)  
Steckdose 12 V  
Steinschlagschutz (FOPS) gemäß ISO 3449:1998, Stufe 1  
Verladeösen (4)  
Zurrösen, vorn/hinten

## Sonderausrüstung

---

Klimaanlage  
Komfortpaket, Fahrerkabine (Fronttür mit großer Verbund-  
Sicherheitsglasscheibe, Seitenfenster, Heizung, Abdichtung)  
Schnellwechsler, hydraulisch

## Arbeitsgeräte

---

- Erdbohrer
- Schwenkschild
- Kehrbesen
- Asphalt-Betonfräsen
- Staplereinrichtungen
- Greiferschaufeln und Gabeln
- Steinsammlerschaufeln
- Bodenfräsen
- Lastarme
- Baumstumpffräsen
- Grabenfräsen
- Schneefräsen
- Vibrationswalzen
- Fugenfräsen

# Deltalader 257B Serie 2