

VOLVO KETTENFERTIGER

ABG 5820, ABG 6820 ABG 7820, ABG 8820



MORE CARE. BUILT IN.



EINE STARKE TRUPPE FÜR DEN HARTEN BAUSTELLENALLTAG.

Jeder Volvo ABG Straßenfertiger ist das Produkt von 50 Jahren Erfahrung im Straßenbau. Mit ihren Kraftreserven, ihrer Robustheit, Ihrer Effizienz und dem sprichwörtlichen Volvo Bedienkomfort sind die Kettenfertiger ABG 5820, ABG 6820, ABG 7820 und ABG 8820 ideale Partner für mittlere bis große Straßenbauprojekte in Einbaubreiten von 2,50 bis 13 m.

Leistungsmerkmale

Volvo Kettenfertiger sind für den Einbau einer Vielzahl von Materialien für Deck-, Binder und Tragschichten bei unterschiedlichsten Bauvorhaben geeignet.

Bauvorhaben

- Stadtstraßenbau
- Land- und Fernstraßenbau
- Flugplatzbau
- Deponiebau
- Asphalt-Wasserbau (parallel oder senkrecht zur Böschung)
- Gleisbettbau (feste Fahrbahn - nur mit Hochverdichtungsbohle)

Kraftvolle Motoren

Die leistungsstarken Motoren bieten unter allen Einsatzbedingungen große Leistungsreserven, auch bei maximaler Arbeitsbreite und unter hoher Last.

Elektronisch geregelter Fahrtrieb

Der elektronisch geregelte hydrostatische Fahrtrieb sorgt für gleichmäßigen Vortrieb, exakte Geradeausfahrt, präzise Kurvenfahrt sowie weiches Anfahren. Das bietet optimale Voraussetzungen für eine ebenflächig eingebaute Schicht.

Traktionsstarkes Raupenfahrwerk

Die große Aufstandsfläche des Raupenfahrwerks in Verbindung mit optimaler Gewichtsverteilung ermöglicht einen problemlosen Einbau auch auf wenig standfester Unterlage.

EPM der neuesten Generation

Die Steuerzentrale des Fertigers ist ein EPM Bedienpult der neuesten Generation. Kein anderes System auf dem Markt bietet eine derart intuitive Bedienung, einen so hohen Bedienkomfort und umfassende Möglichkeiten zum Speichern und Auswerten von Maschinendaten.

Beispielhafter Bedienkomfort

Der komfortable Fahrerstand gewährt einen Blickwinkel von 360°. Die EPM-Bedieneinheit kann mit wenigen Handgriffen den unterschiedlichen Sitzpositionen des Fahrers angepasst werden. Freie Sicht in den Kübel, in den Schneckenkanal und den Fahrbereich bietet beste Voraussetzungen für exzellente Einbauergebnisse. Dank umfangreicher Maßnahmen zur Schalldämmung sind die Fertiger im Betrieb angenehm leise.

Exzellente Ebenflächigkeit der Schicht







Traktionsstarkes Raupenfahrwerk



Präzise Kurvenfahrt



	 max (m)	 (mm)	 (t)	 (kW)
ABG 5820	8.00	300	15.6 - 19.2	112
ABG 6820	8.00	300	15.8 - 20.3	125
ABG 7820	10.00	300	16.2 - 22.3	170
ABG 8820	13.00	300	19.1 - 27.4	182



BEISPIELHAFTER BEDIENKOMFORT UND AUSGEZEICHNETE SICHTVERHÄLTNISSE.

Dank der übersichtlichen Fahrerplattform und dem ergonomisch gestalteten Arbeitsumfeld kann sich der Bediener ganz auf den Einbauvorgang konzentrieren.

Wie Sie es wünschen - der exzellente Bedienkomfort

Der Fahrer kann die Sitzposition und die Stellung von Sitz zu Bedienpult frei nach seinen Vorlieben einrichten. Die zwei Komfortsitze lassen sich in einem großen Bereich über die Fahrerplattform verschieben und über die Seitenwand hinaus ausziehen. Das mittig angeordnete EPM Bedienpult läßt sich schwenken, kippen und teleskopisch ausziehen. Bei Bedarf kann der Fahrer seinen Arbeitsplatz in sekundenschnelle von einer zur anderen Seite verlegen.

Das seitlich ausziehbare Dach schützt vor Sonne und Regen und kann optional mit einer Frontscheibe und Seitenplanen ergänzt werden.

An den Außensteuerständen lassen sich die Förderfunktionen durch tastbare Erhebungen "blind" bedienen. Leuchttaster erleichtern dem Bohlenbediener das Arbeiten in dunkler Umgebung, z. B. nachts oder beim Einbau in Tunneln.

Beste Sicht auf den Einbauvorgang

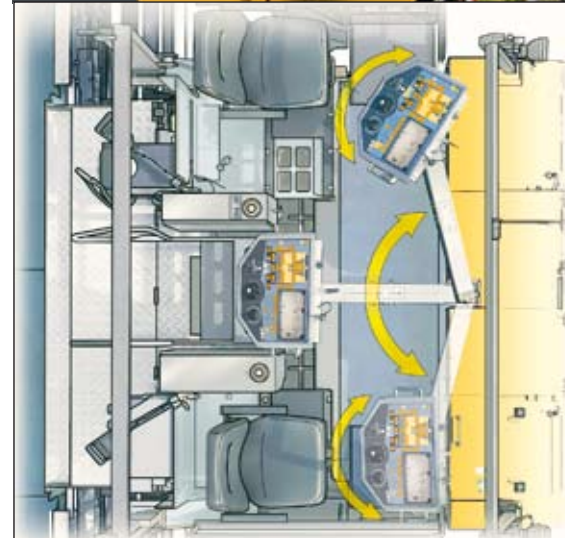
Der Bedienstand ermöglicht eine perfekte Sicht auf die Nivellierskala, den Materialfluss im Kübel, auf die Bohle und in den Schneckenkanal. Optional wird eine Schneckenraumbeleuchtung angeboten, die beim Einbau während der Dämmerung oder Nacht gute Dienste leistet.

Electronic Paver Management (EPM) der neuesten Generation

Dieses System eröffnet dem Bediener maximale Übersicht und Kontrolle aller Einbauvorgänge. Mit seinen intuitiv anwählbaren Steuerfunktionen ist das EPM Bedienpult einzigartig auf dem Markt. Alle Funktionen lassen sich dank der stilisierten Draufsicht eines Fertigers leicht identifizieren. Über Funktionstasten kann der Anwender Menüs z. B. zu Motordaten oder Einbaufunktionen aufrufen, die in einem großen Farbdisplay übersichtlich präsentiert werden. Wenn der Anwender Einstellungen ändert, kann er dies an den animierten Graphiken sofort nachvollziehen.

Aufgrund seiner hohen Kompatibilität ist das System einfach erweiterbar. Daten können über serielle Schnittstelle, USB und Bluetooth aufgespielt werden. In kürzester Zeit können Meldungen des Systems ausgelesen oder neue Funktionen implementiert werden.

Leicht zugängliche Staufächer nehmen nach Einbauende das EPM Bedienpult und den Ersatzsteuerstand auf. Die abschließbaren Fächer schützen das wertvolle Equipment vor Vandalismus.





MIT MODERNEN LÖSUNGEN MEHR BEWEGEN.

Hohe Einbauleistung ist eine Stärke aller Volvo Fertiger. Aber sie ist nicht alles. Eine Vielzahl durchdachter Detaillösungen vereinfacht die Arbeit vor, während und nach dem Einbau.

- A Kraftvolle, umweltfreundliche Motoren**
Modernste, nach COM III zertifizierte Dieselmotoren arbeiten leise und umweltfreundlich.

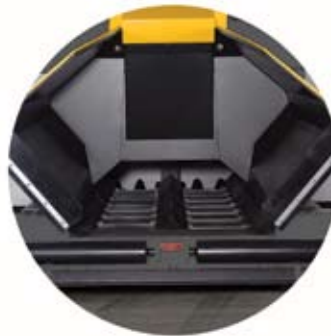
- B Präzisionsfahrantrieb**
Elektronisch geregelte unabhängige Antriebe je Fahrwerk.

- C Traktionsstarkes Fahrwerk**
Wartungsfreies Fahrwerk mit verschleißarmen trapezförmigen Gummibodenplatten und automatischer Kettenspannung

- D Fahrbahnräumer**
Die beiden Fahrbahnräumer vor den Laufwerksketten sorgen für eine saubere Fahrspur. Sie lassen sich schnell und einfach von der Transportposition in die Arbeitsposition bringen.



- E Große Materialkübel**
mit hoher Aufnahmekapazität. Einklappbare Seitenwände und weit vorn angeordnete Materialförderbänder sorgen für gute Entleerung im gesamten Kübelbereich.



- F Beste Sicht auf den Materialfluss**
Komfortable Fahrersitze bieten eine erhöhte Sitzposition mit exzellentem Blick auf den Materialfluss.





G EPM der neuesten Generation
Das große farbige EPM-Bedienpult ist so konzipiert, dass sich die Steuerfunktionen wie von selbst erklären.

H Flexibles Wetterdach
Zum Schutz des Fahrers lässt sich das Wetterdach seitlich ausziehen. Für den Tiefladertransport kann es gemeinsam mit dem Abgasrohr manuell-hydraulisch abgesenkt werden.

I Leit- und Kanalbleche
Die Leit- und Kanalbleche sorgen für eine optimale Materialvorlage vor der Bohle.



HOHE TRAKTION, HOHE EINBAURATE, EXZELLENT EINGEBAUQUALITÄT

Ob mit Einfach- oder Doppelstamperbohle, Volvo Kettenfertiger vereinen beste Einbauqualität, maximale Leistungsreserven und hohe Wirtschaftlichkeit.

Leistungsfähiger Fahrtrieb

Die hohe Motorleistung wird von dem traktionsstarken Raupenfahrwerk effektiv auf die Straße gebracht. Unabhängige, elektronisch geregelte Einzelantriebe für die Kettenfahrwerke garantieren eine exakte Geradeausfahrt und sanfte, ruckfreie Kurvenfahrt.

Materialförderung mit Proportionalregelung

Dank des großen Kübelvolumens lassen sich kleinere Beschickungspausen problemlos überbrücken. Das optionale Frontschütt erleichtert die komplette Entleerung des Kübels bis in den vordersten Bereich. Unabhängige Einzelantriebe für Förderbänder und Schnecken sorgen für eine individuelle, bedarfsgerechte Förderung je Seite. Zusammen mit den höhenverstellbaren und in der Drehrichtung reversierbaren Schnecken wird in jeder Einbausituation eine optimale Materialvorlage vor der Bohle erzielt.

Bohlentechnologie

Volvo offeriert mit den ABG Hochverdichtungsbohlen eine herausragende Technologie. Die patentierte Kombination aus Doppelstamper und Vibration ermöglicht höchstmögliche Vorverdichtung durch den Straßenfertiger, so dass die nachfolgende Walzarbeit erheblich vermindert werden kann. Das kommt auch der Ebenheit der eingebauten Schicht zugute.

Sowohl Variobohlen als auch die starren Bohlen sind als Doppelstamper- oder Einfachstamperbohlen erhältlich.

Die Variobohlen VB 78/88 bzw. VDT-V 78/88 bieten höchste Flexibilität bei wechselnden Einbaubreiten. Sie können jeweils hydraulisch auf die doppelte Grundarbeitsbreite ausgefahren werden. Dank patentiertem hydraulischen Schnellspannsystem lassen sich die Bohlenanbauteile in kürzester Zeit montieren. Die Bedienmannschaft benötigt dafür nicht einmal Werkzeug.

Servicefreundlichkeit

Volvo Kettenfertiger bieten durch die übersichtliche Anordnung und Zugänglichkeit der Wartungspunkte ein Höchstmaß an Servicefreundlichkeit. Luftfilter, Kraftstofffilter und Ölmesstab sind über große Wartungsklappen schnell zugänglich. Eine optionale Zentralschmieranlage vereinfacht die Wartung zusätzlich. Lifetime geschmierte Lager halten ein Fertiger-Leben lang. Mehrfach versiegelte Schneckenwellen bieten einen enormen Zuwachs an Lebensdauer und erhöhen die Betriebsbereitschaft. Die gesamte Elektronik ist im gut zugänglichen Schaltschrank untergebracht.



TECHNISCHE DATEN

Modell			ABG 5820	ABG 6820	ABG 7820	ABG 8820
Motor (Diesel)	Hersteller		Deutz			
	Typ		TCD2013L04 2V	TCD2013L04 2V	TCD2013L06 2V	TCD2013L06 2V
	Leistung	kW/PS	112 /166 @ 2 200 min ¹	125 /170 @ 2 200 min ¹	170 /231 @ 1 800 min ¹	182 /247 @ 2 000 min ¹
	Kühlung		Flüssigkeit			
	Tankinhalt	l	300			
	Abgasklasse		COM IIIA /EPA Tier III			
Einbau	Leistung (theor.) ¹	t/h	600	600	700	900
	Schichtdicke (max.)	mm	300			
Geschwindigkeiten	Einbau	m/min	20			
	Transport	km/h	3,6			
Fahrwerk	Länge	mm	2 900			3 085
	Breite (Platten)	mm	305			325
Materialförderung	Kübelvolumen	t	13,5			14
	Förderbänder	Anzahl	2			
	- Geschwindigkeit	m/min	15,6	17,8	17,8	18,6
	Schnecken	Anzahl	2			
	Schneckendrehzahl	1/min	85	85	95	100
	Durchmesser	mm	360			
Elektrik	Bordspannung	V	24			
Transportmaße	Breite	mm	2 500			2 500
	Länge	mm	6 210			6 674
	Höhe	mm	2 940			3 077
Gewichte ²	Traktor	kg	12 200	14 240	14 600	17 500

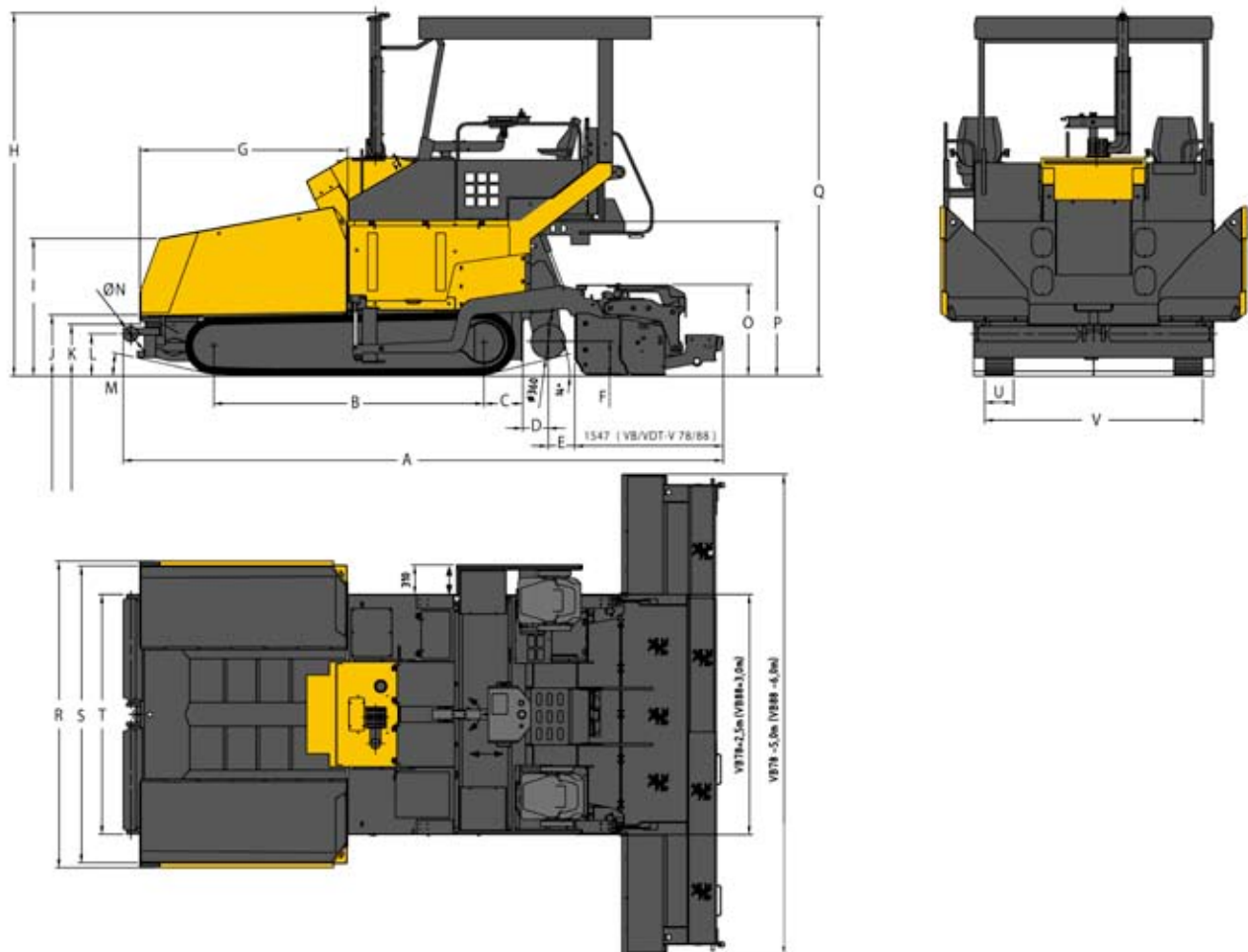
¹ Die Einbaudicke, die Geschwindigkeit und die Arbeitsbreite bestimmen die tatsächliche Einbauleistung. Durch die unterschiedlichen Baustellenbedingungen variiert diese Leistung. Um die für Ihre Baustelle zutreffenden tatsächlichen Werte zu ermitteln, stehen wir Ihnen gerne zur Verfügung.

² Alle Gewichte ca.-Angaben ohne Optionen.

Arbeitsbreiten / Bohlen-Einsatzgewichte ³		kg	ABG 5820		ABG 6820		ABG 7820		ABG 8820	
Bohlentyp			m	kg	m	kg	m	kg	m	kg
VB-T 78	Grundverstellbereich 2,50 - 5,00 m	3 430								
	max. Arbeitsbreite mit Anbauteilen		8,00	5 650	8,00	5 650	-		-	
VB 78	Grundverstellbereich 2,50 - 5,00 m	3 620								
	max. Arbeitsbreite mit Anbauteilen		8,00	5 940	8,00	5 940	9,00	6 710	9,00	6 710
VB 88	Grundverstellbereich 3,00 - 6,00 m	4 090								
	max. Arbeitsbreite mit Anbauteilen		7,50	5 100	7,50	5 100	10,00	7 080	10,00	7 080
VB 89 ⁴	Grundverstellbereich 3,00 - 6,00 m	4 460								
	max. Arbeitsbreite mit Anbauteilen		-		-		-		9,00	6 890
VDT-V 78	Grundverstellbereich 2,50 - 5,00 m	4 000								
	max. Arbeitsbreite mit Anbauteilen		-		6,50	5 050	9,00	7 320	9,00	7 320
VDT-V 88	Grundverstellbereich 3,00 - 6,00 m	4 530								
	max. Arbeitsbreite mit Anbauteilen		-		-		9,00	7 300	9,00	7 300
VDT-V 89 ⁴	Grundverstellbereich 3,00 - 6,00 m	4 830								
	max. Arbeitsbreite mit Anbauteilen		-		-		-		9,00	7 560
MB 122	Grundbreite 2,50 m	1 600								
	max. Arbeitsbreite mit Anbauteilen		-		8,00	4 955	10,00	6 200	12,00	7 395
VDT 121	Grundbreite 2,50 m	2 000								
	max. Arbeitsbreite mit Anbauteilen		-				9,00	6 900	13,00	9 875

³ Alle Gewichte ca.-Angaben ohne Optionen. ⁴ nur als ETC-Version erhältlich, Bohlenknickeil ± 10%

ABMESSUNGEN



	A	B	C	D	E	F	G	H	I	J	K
ABG 5820	6 202	2 900	405	265	275	360 ± 65	2 163	3 780	1 431	635	535
ABG 6820	6 247	2 900	405	265	275	360 ± 65	2 163	3 780	1 431	635	535
ABG 7820	6 247	2900	405	265	275	360 ± 65	2 163	3 780	1 431	635	535
ABG 8820	6674	3085	475	260	298	360 ± 50	2 163	3 938	1465	652	535

	L	M	N	O	P	Q	R	S	T	U	V
ABG 5820	452	12,5°	110	939	1 605	3 735	3 191	3 091	2 490	300	2 269
ABG 6820	437	12,5°	160	939	1 605	3 735	3 191	3 091	2495	300	2 269
ABG 7820	437	12,5°	160	939	1 606	3 735	3 191	3 091	2 495	300	2 269
ABG 8820	445	13°	160	939	1 781	3 887	3 262	3 162	2495	325	2350

STANDARD AUSRÜSTUNG / OPTIONEN

Standard (S) Optionen (O)	ABG 5820	ABG 6820	ABG 7820	ABG 8820
Deutz Dieselmotor, COM IIIA/EPA Tier III	S	S	S	S
Electronic Paver Management (EPM2)	S	S	S	S
Datenferndiagnose-Service (RDS)	O	O	O	O
Verstellbare und schwenkbare Bedienungseinheit	S	S	S	S
Zwei Sitze, seitlich verschiebbar	S	S	S	S
Komfortsitze mit Heizung	O	O	O	O
Kunststoffwetterdach mit manuell-hydraulischer Kippvorrichtung	O	O	O	O
Planenwetterdach mit manuell-hydraulischer Kippvorrichtung	O	O	O	O
Frontscheibe (nur in Verbindung mit Wetterdach)	O	O	O	O
Seitenplanen für Wetterdach	O	O	O	O
Elektronisch geregelter Fahrtrieb	S	S	S	S
Raupenfahrwerksrollen mit life-time Schmierung	S	S	S	S
Ketten aus geschmiedeten und vergüteten Gliedern	S	S	S	S
Automatischer Fahrwerkskettenspanner	S	S	S	S
Breite Schubrollen Ø 110 mm	S	S	-	-
Breite Schubrollen Ø 160 mm	-	-	S	S
Separat ansteuerbare Kübelklappen	O	O	O	O
Hydraulisch betätigte Einlaufklappe im Kübel	O	O	O	O
Vier hydrostatische Einzelantriebe für Förderbänder und Schnecken	S	S	S	S
Proportionale Steuerung der Förderbänder (nur in Verbindung mit US-Sensoren)	-	-	-	O
Reversierung Förderband	O	O	O	O
Materialabhängige proportionale USS-Schneckendrehzahlregelung	O	O	O	O
Drehrichtung der Förderschnecken reversierbar	S	S	S	S
Schneckendrehzahlregelung ein/aus	S	S	S	S
Ungeteilte Zugarme	S	S	S	-
Geteilte Zuarme	-	O	O	S
Hydraulik für Variobohlen mit Stampfer	S	-	-	-
Hydraulik für Variobohlen mit Stampfer und Vibration	O	S	S	-
Hydraulik für Variobohlen mit Doppelstampfer und Vibration & Manuelle Bohlen	-	O	O	S
Bohlenarretierung	S	S	S	S
Bohlen-Aufsteigarretierung	O	O	O	O
Bohlenspannvorrichtung	-	O	O	O
Bohlenteilentlastung	O	O	O	O
Bohlenbelastung	-	O	O	O
Hydraulische Höhenverstellung der Ausfahrbohle	O	O	O	O
Mechanisch höhenverstellbare Schnecken	S	S	S	S
Hydraulisch höhenverstellbare Schnecken	O	O	O	O
Nivelliersysteme gem. Preisliste	O	O	O	O
Elektronikschaltschrank	S	S	S	S
Vier Arbeitsscheinwerfer	S	S	S	S
Schalldämmung	S	S	S	S
Vandalismusschutz	S	S	S	S
Batterietrennschalter	S	S	S	S
Zwei Außensteuerstände für die Einbaubohle	S	S	S	S
Werkzeugsatz	S	S	S	S
Absaugung für Bitumendämpfe	-	O	O	O
Rußpartikelfilter (entsprechend BUVAL Richtlinien)	O	O	O	O
Zentralschmierung	O	O	O	O
Xenon-Lichtanlage	O	O	O	O
Zwei Zusatzscheinwerfer (hinten)	O	O	O	O
Beleuchteter Fahrerstand	O	O	O	O
Schneckenraumbeleuchtung	-	-	O	O
Rundumkennleuchte	O	O	O	O
Ersatzsteuerstand	O	O	O	O
Zusatzsteckdosen 230V	O	O	O	O
Emulsionsprühanlage i	O	O	O	O
Reinigungs-Hochleistungsspritze	O	O	O	O
Kraftstoffbefüllpumpe	O	O	O	O
Sonderlackierung (in RAL-Farben, keine Metallic-Farben)	O	O	O	O
Biologisch abbaubares Hydrauliköl	O	O	O	O

Auszug der Standardausrüstungen und verfügbaren Optionen



Volvo-Baumaschinen sind einfach anders. Sie sind eben anders konstruiert und gebaut, und auch der Support ist anders. Diese Unterschiede sind in unserer über 175jährigen Ingenieurtradition begründet. Eine Tradition, die immer erst die Menschen berücksichtigt, welche die Maschinen benutzen. Die Berücksichtigung dessen, den Anwendern mehr Sicherheit, Komfort und Produktivität zu bieten. Und der Umweltschutz ist uns allen ein Anliegen. Das Ergebnis dieses Denkens ist eine immer breiter werdende Produktpalette an Maschinen sowie ein globales Support-Netzwerk, um Ihnen als Kunden eine größere Produktivität zu ermöglichen. Menschen auf der ganzen Welt sind stolz, Maschinen von Volvo einzusetzen. Und wir sind stolz darauf, was Volvo von anderen unterscheidet: **More care. Built in.**



Nicht alle Produkte sind in jedem Markt erhältlich. Im Rahmen unserer ständigen Verbesserungsmaßnahmen behalten wir uns das Recht vor, Spezifikationen und Ausführungen ohne Vorankündigung zu ändern. Die Abbildungen zeigen nicht immer die Standardversion der Maschine.

VOLVO

Volvo Construction Equipment
www.volvo.com

Ref. No. VOE25A1004249
Printed in Sweden 2008-02-1,5
Volvo, Hameln

German
RM