



JOHN DEERE

NOTHING RUNS LIKE A DEERE

9000-SERIE

PURE PRESTATIES



PURE PRESTATIES









De 8000-serie heeft de lat hoger gelegd voor veldhakselaars van hoge kwaliteit – een echt succesverhaal vanaf dag één. Voortbordurend op deze basis en gevoed door onze ambitie om u te helpen meer silage van hoge kwaliteit efficiënter te produceren, presenteren we de 9000-serie!

**DE EVOLUTIE
VAN PERFECTIE:
9000-SERIE ZELFRIJDENDE
VELDHAKSELAARS**



Als u er klaar voor bent om de lat hoger te leggen, is de 9000-serie de zelfrijdende veldhakselaar voor u. Denk aan de allerbeste gewasanalyse en documentatiemogelijkheden, ongeëvenaarde voerkwaliteit met een uitzonderlijk sterke korrelkneuzer: allemaal aangedreven door een ware reus van een motor met al het vermogen dat iemand maar kan wensen. Kom op en zet de volgende stap met uw bedrijf.

INHOUD

 MOTOR EN AANDRIJFLIJN	 CABINE
Motor en koelsysteem 8	Cabine 30
Aandrijflijn 10	
 GEWASSTROOM EN KORRELS KNEUZEN	 INTELLIGENTE SERVICES EN OPLOSSINGEN
Gewasstroom 12	Services 34
Messenkooi 14	AutoTrac en RowSense 36
Korrels kneuzen 16	HarvestLab 3000 38
 VOORZETSTUKKEN	 CONNECTED BEDRIJFSMANAGEMENT
Voorzetstukken 18	Connected bedrijfsmanagement 44
 BANDEN EN PRODRIVE	 SPECIFICATIES
Banden en ProDrive 28	Specificaties 46

MACHINE- ONTWIKKELING

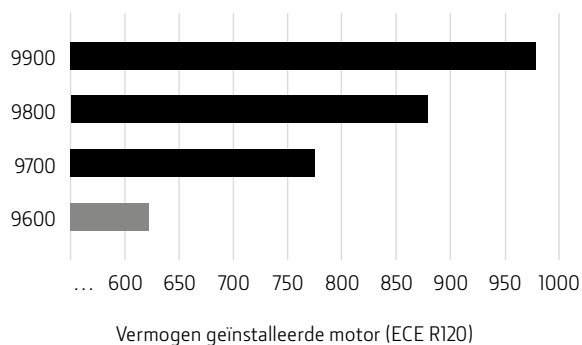
De 9000-serie is een direct resultaat van onze inspanningen om het oogstproces en de voerkwaliteit te verbeteren.

HARVESTMOTION

Een ultramoderne motor met ideale prestatiekenmerken en een laag specifiek brandstofverbruik bij een gereduceerd toerental, perfect uitgelijnd en gesynchroniseerd met een superieure gewasstroom. Dit is ons HarvestMotion-concept voor pure prestaties en de hoogste efficiëntie.

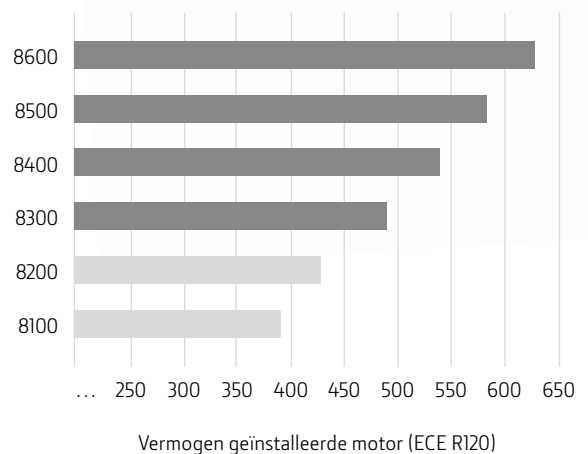


9000-SERIE TOT 970 PK



- Liebherr V12, 24,2 l
- PowerTech PSS, 13,5 l
- PowerTech PSS, 9 l

8000-SERIE TOT 625 PK





**UITGEBREID, VERBETERD,
NOG BETER:**

- Motor en koeling
- Aandrijflijn
- Gewasstroom
- Korrels kneuzen
- 490^{plus}
- Premium pick-ups

PERFECTIE ONTWIKKELD

OVERZICHT

De motor vormt het hart van een machine – wat met name klopt voor de nieuwe 9000-serie en dat is waar een groot gedeelte van de impact op de productiviteit vandaan komt. Maar er is meer dan alleen de motor.

**WE HEBBEN ALLES
WAT GEWELDIG
WERKT NOG EENS
GOED BEKEKEN.
EN ZIJN DINGEN
GAAN VERBETEREN.**

We willen u graag punt voor punt laten zien hoe de vermaarde kwaliteiten van de zelfrijdende veldhakselaars uit de 8000-serie in combinatie met de innovaties van de zelfrijdende veldhakselaars uit de 9000-serie deze machines naar de allerhoogste trede brengen van de evolutionaire ladder.

1 | HARVESTMOTION

Ons nieuwe prestatieconcept voegt aanzienlijk meer opbrengst toe bij geoptimaliseerde component toerentallen voor de perfecte afstemming van vermogens bij een laag motortoerental met als resultaat een laag specifiek brandstofverbruik.

2 | INTELLIGENT LANDBEHEER

De HarvestLab 3000 meet en documenteert droge stoffen en bestanddelen in realtime voor nauwkeurig beheer van silagekwaliteit.

3 | FUNCTIONELE COMFORTABELE CABINE

De cabine is om u heen gebouwd, met panoramisch zicht, voldoende ruimte en intuïtieve bedieningselementen en schermen.

4 | DYNAMISCHE GEWASSTROOM

We hebben inlaatverlies tot het absolute minimum weten te beperken, terwijl onze ProStream-gewasstroom de opbrengst per kW naar een hoger niveau tilt.

5 | EXTREEM KORRELS KNEUZEN

Ga voor de bewezen JD Premium KP of kies voor onze nieuwe John Deere XStream KP voor ideale verwerkingsresultaten bij iedere haksellengte.

6 | DURA LINE WEINIG SLIJTAGEONDERDELEN

Duurzame Dura Line gewasstroomvoeringen* en de extreem duurzame Dura Line Plus vaste messen voor alle gewassen gaan seizoenen lang mee.

*Gegarandeerd tot 3000 motoruren (max. 5 jaar) in EU28+ en CIS



8 | MEER GRIP

Lichtere banden met een diameter van maximaal 2,15 m met een druk van slechts 1 bar bieden meer tractie en minder bodemverdichting.

9 | AL HET VERMOGEN NAAR DE GROND

Niets binnen de markt kan tippen aan onze ProDrive automatische transmissie: gebruik het vermogen waar het nodig is.

7 | ZEER EFFICIËNTE VOORZETSTUKKEN

Kies uit voorzetstukken die ontworpen en vervaardigd zijn om veel vermogen te leveren en vertrouw op een uitmuntende gewasverwerking en efficiënt en betrouwbaar gebruik.

10 | LAAGSTE BEDRIJFSKOSTEN

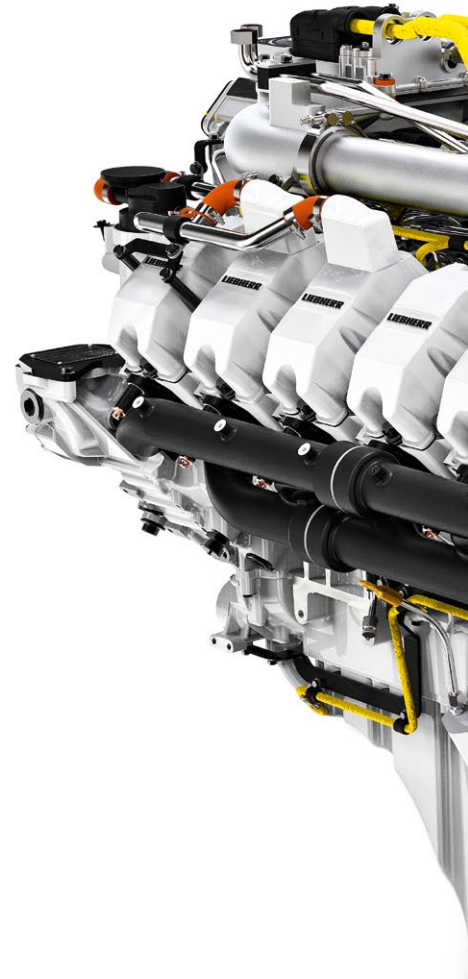
Lange onderhoudsintervallen van 1000 uur, minder dagelijks onderhoud en uitstekende toegang: zo houdt u de kosten laag en de productiviteit hoog.

VERMOGENSKERN

MOTOR EN KOELSYSTEEM

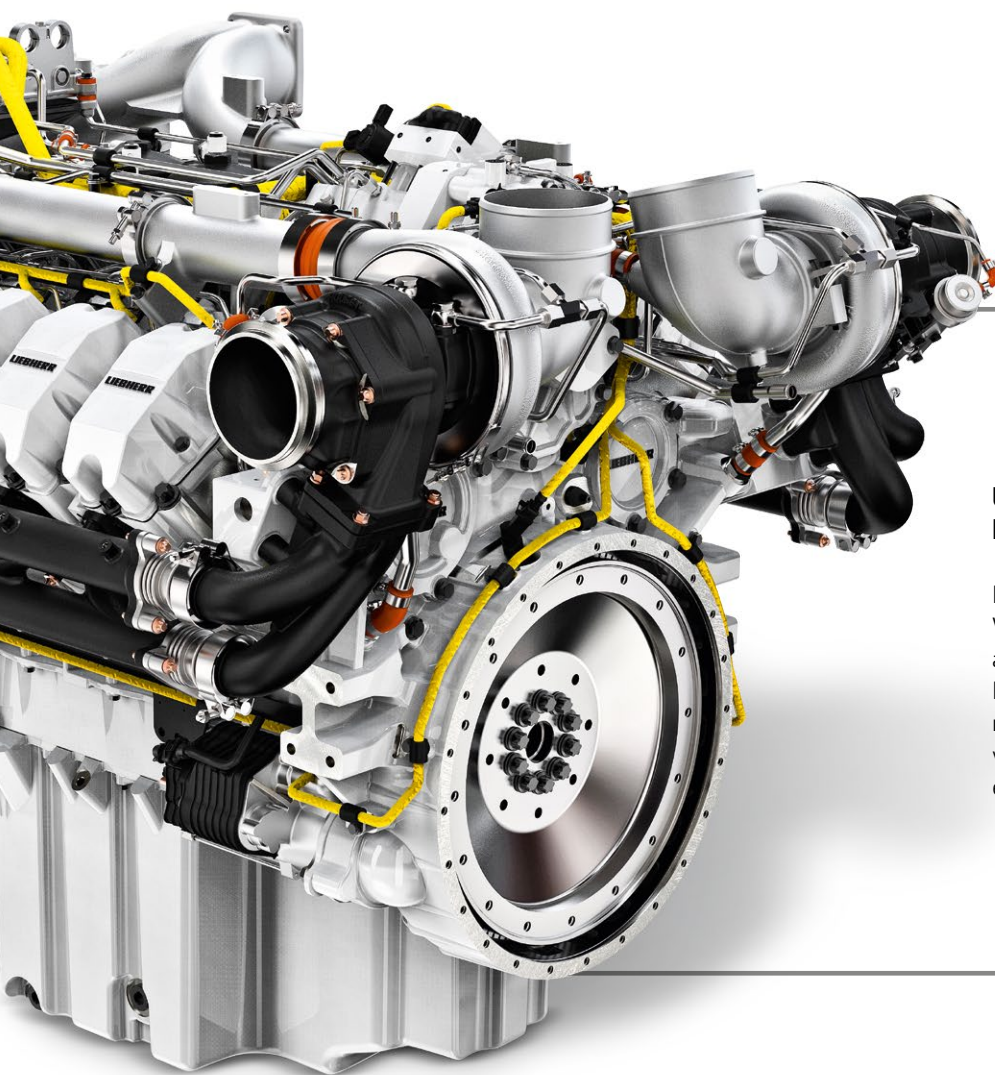
Meer vermogen, meer doorvoer, meer opbrengst. Beschik over de productiviteit die u nodig hebt bij extra zware gewasomstandigheden.

De 9700-, 9800- en 9900-modellen zijn uitgerust met een zeer efficiënte 24,2 l Liebherr V12-motor, waardoor de machine een vermogen heeft van 970 pk. De 9600 is uitgerust met een John Deere PowerTech PSS-motor met een cilinder van 13,5 l. Beide motoren zijn in de lengterichting gemonteerd voor optimale koeling met minimale vereisten voor het ventilatorvermogen, zijn onderhoudsvriendelijk en hebben een goede gewichtsverdeling. Het resultaat: verbeterde brandstofefficiëntie, schonere emissie en een enorm vermogen tot uw beschikking.



KOELER ONTWERP

Dankzij het ontwerp van de motor van de 9000-serie in de lengterichting zijn de grote en zware koelpakketten van transversale motoren verleden tijd: een groter deel van het motoroppervlak ligt dicht bij de buitenkant van de machine en wordt niet belemmerd door andere onderdelen. Via de kanalen achter de cabine wordt koele lucht naar binnen gezogen en langs de zijkant van de motor geleid, richting de uitgangen aan de achterkant en de zijkanten. Een veel efficiëntere manier van koelen met minder onderdelen.



UITGETEST EN BEWEZEN

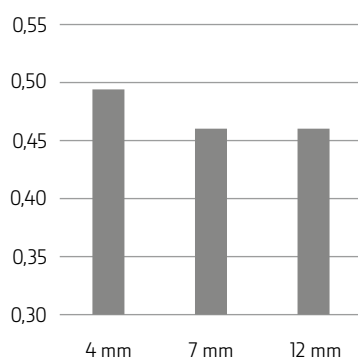
De nieuwe 24,2 l Liebherr V12-motor heeft een groot aantal uren tests achter de rug. De onderhoudsintervallen van maar liefst 1000 uur zorgen voor meer inzetbaarheid en minder kosten.

PURE PRESTATIES – AANGETOOND

De gerenommeerde German Agricultural Society (DLG) heeft de prestaties van onze nieuwe 9000-serie grondig getest in verschillende oogstomstandigheden. Onafhankelijk aangetoond en gecertificeerd.

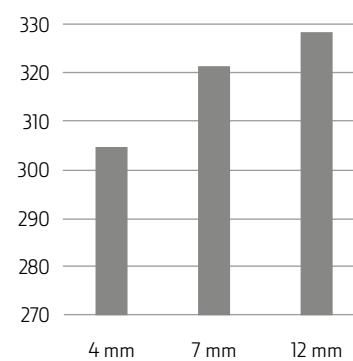


BRANDSTOFBESPARING 9800 (LITER/TON)



"... met waarden onder de 0,5 liter/ton van geoogste gewassen, ligt het gemeten brandstofverbruik op een zeer laag niveau..."

DOORVOER 9800 (TON/UUR)



"... met doorvoerwaarden van maar liefst 328 t/u bewijst de geteste 9800 zijn enorme prestatiepotentieel..."

HOGERE EFFICIËNTIE

AANDRIJFLIJN

Alle onderdelen van de aandrijflijn van de 9000-serie zijn ontworpen om bij te dragen aan meer efficiëntie. Gewasstroomonderdelen worden aangedreven door maximaal negen groeven om ervoor te zorgen dat het ongekeerde beschikbare vermogen op een betrouwbare manier wordt overgebracht op de hoofdaandrijfriem. De aandrijving van de korrelkneuzer heeft ook een aanzienlijke upgrade ondergaan. Het algemene brandstofverbruik neemt af als gevolg van een lagere topsnelheid van 1800 tpm van de aandrijflijn.

LAGER TOERENTAL, LAGERE KOSTEN

Met efficiënte machines kan gewoon goed zaken worden gedaan. De aandrijflijn van de 9000-serie is speciaal ontworpen om een optimale gewasstroom te leveren op het moment dat de motor op z'n efficiëntst opereert. Dat is HarvestMotion.

1 | GEOPTIMALISEERDE AANDRIJVING VOORZETSTUK

U genereert nog betere prestaties en een betere opbrengst dankzij een grotere hydrostatische aandrijving, grotere asdiameter en lagers en onze nieuwe aftakas. Uiteraard is de overbrenging exact afgestemd op de nieuwe vermogenscurve.

2 | NIEUWE MOTORINTEGRATIE

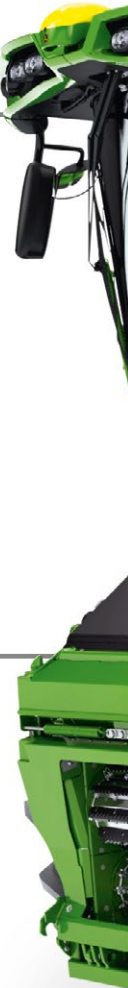
Dankzij de lage en compacte integratie van de Liebherr-motor aan de achterkant is er minder extra gewicht nodig om het vermogen op de grond over te brengen, wat resulteert in minder brandstofverbruik op de weg en minder bodemverdichting in het veld.

3 | NIEUWE LICHTERE HOOFDKOPPELING

Het ontwerp van de nieuwe hoofdkoppeling zorgt voor een optimaal gewicht om het vermogenverlies te verminderen en het algemene brandstofverbruik te verlagen.

4 | ONTWERP HOOFDFRAME

Het hoofdframe is ontworpen voor grotere voorzetstukken en heeft nieuwe motorbevestigingen voor een lager zwaartepunt en om meer ruimte te bieden voor een sterkere aandrijflijn.





5 | VERBETERD HYDRAULISCH SYSTEEM

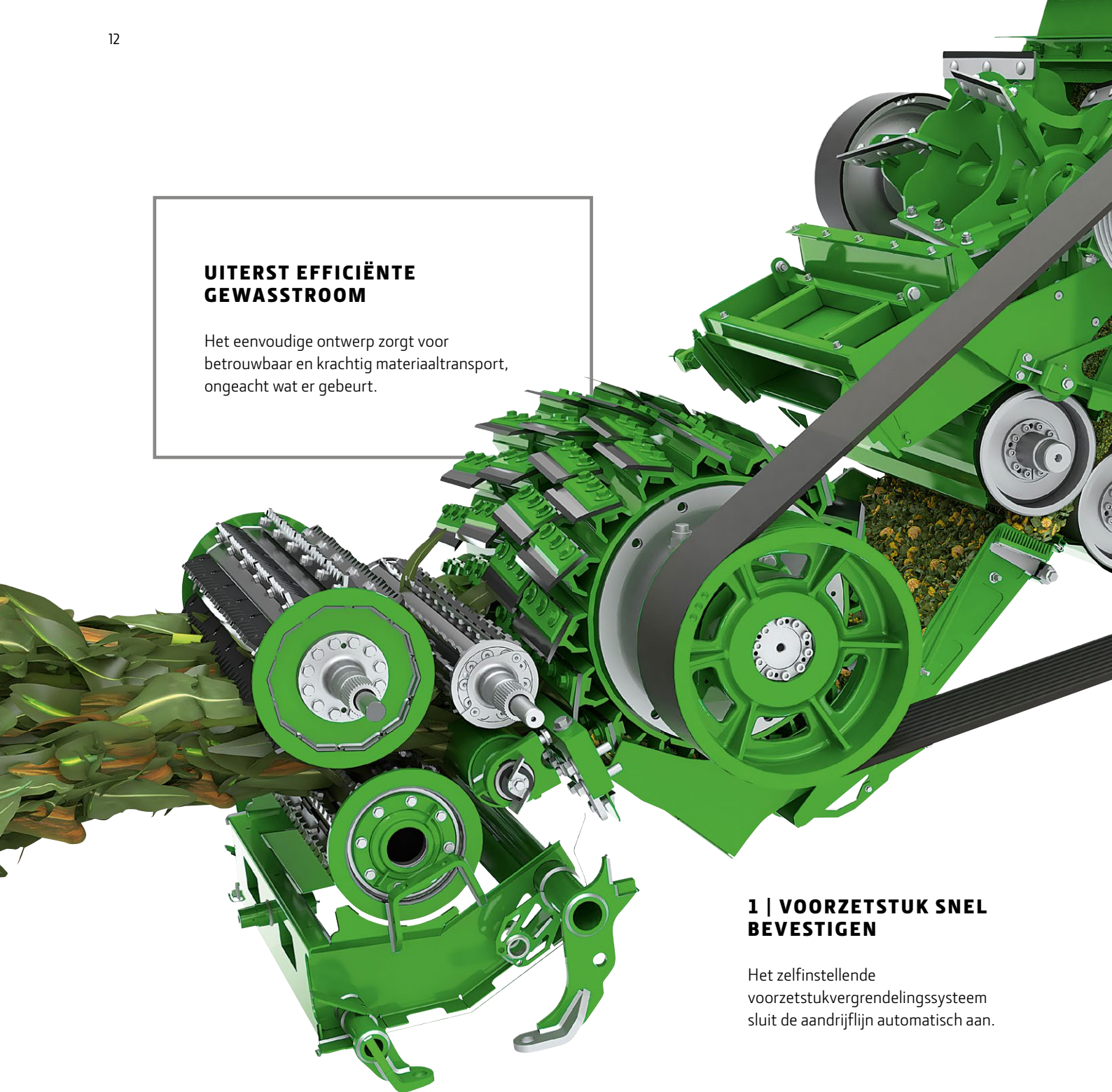
De kern is een geavanceerd sensorsysteem voor ladingen voor maximale hydraulische prestaties met minder verlies en, indien nodig, minder druk. Er wordt standaard een riemspanner voor de hydraulische korrelkneuzer geleverd voor geoptimaliseerde snelheden.

6 | INVOERROLLEN

We houden vast aan het succesvolle bewezen en geteste ontwerp van de 8000-serie. We hebben aandrijvingen versterkt naar aanleiding van het hogere motorvermogen en de hogere opbrengst. Voor eenvoudige toegang tijdens onderhoud hebben we slijtageonderdelen gemakkelijker te bereiken gemaakt onder het zijpaneel.

UITERST EFFICIËNTE GEWASSTROOM

Het eenvoudige ontwerp zorgt voor betrouwbaar en krachtig materiaaltransport, ongeacht wat er gebeurt.



1 | VOORZETSTUK SNEL BEVESTIGEN

Het zelfinstellende voorzetstukvergrendelingssysteem sluit de aandrijflijn automatisch aan.

2 | MESBEVESTIGINGEN MET EEN BREED PROFIEL

De mesbevestigingen zijn breder en het profiel is ontworpen om het gewas te kanaliseren voor een stabielere en gelijkmatigere stroom.

3 | GEPATENTEERD SNELSTOPSYSTEEM

Binnen 85 milliseconden schakelt een gepatenteerd hydraulisch systeem de invoerrollen onmiddellijk uit zonder de krachten van de traditionele mechanische verbindingen.

4 | SOEPELE EN GELIJKMATIGE GEWASSTROOM

Als u een onregelmatig vlak bewerkt, compenseert en effent het bevochtigingssysteem voor invoerrollen de ondergrond van het gewas voor gelijkmatige voeding en een consistente haksellengte.



PROSTREAM: VEEL VERMOGEN, WEINIG FRICTIE

GEWASSTROOM

De ProStream-gewasstroom is ontworpen met extra onderdelen voor zware omstandigheden om nog meer vermogen uit de motor te halen en een opbrengstcapaciteit van meer dan 400 ton per uur. De soepele, zachte boog van het kanaal minimaliseert weerstand voor een gelijkmatige gewasstroom en minder slijtage.

5 | DUURZAME HYDRAULISCHE MESSENLIJPER

Het nieuwe volledig hydraulische systeem is beter bestand tegen trillingen, wat de betrouwbaarheid verbetert.

8 | EXTRA FINE VASTE MESSEN AFSTELLEN

De scharnierpuntafstelling is ver onder het vaste mes gepositioneerd en zorgt voor een minimale horizontale verandering bij het afstellen met versleten messen.

6 | MESSEN SLIJPEN IN OMGEKEERDE MODUS

Deze exclusieve functie resulteert in uitzonderlijk lage vermogensvereisten voor hakselen en gewasovergang.

9 | KORRELKNEUZER BINNEN 5 MINUTEN WISSELEN

Door het scharnierende ontwerp kan de korrelkneuzer uit de gewasstroom worden gehaald en net zo snel door een grasgoot worden vervangen.

7 | VOORDEEL VAN EEN INVOERROL

Vier perfect met het voorzetstuk gesynchroniseerde invoerrollen zorgen voor een soepele gewasstroom en veren zorgen voor een vlakke gewasondergrond voor perfecte hakselkwaliteit.

10 | HOGE KWALITEIT, LAGERS VOOR ZWARE OMSTANDIGHEDEN

De extra sterke lagers zijn ontworpen voor veel hogere belastingen en doorvoeren dan ze ooit hoeven te doorstaan.

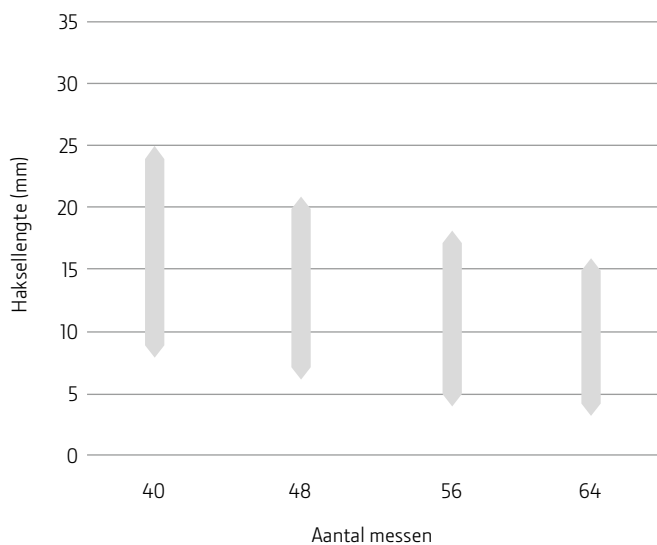


ÉÉN MESSENKOOI, ALLE GEWASSEN.

MESSENKOOI

Onze universele messenkooi is ontworpen voor een opmerkelijk flexibele werking voor mogelijk zeer diverse oogstvereisten.

De messenkooi voldoet aan uw eisen zonder in te boeten op voerkwaliteit. Afhankelijk van uw specifieke wensen kunt u ook kiezen uit 40, 48, 56 of zelfs 64 mesconfiguraties.



Het ontwerp van de Dura-Drum messenkooi biedt veel verschillende haksellengtes.



SOEPELE GEWASSTROOM

Met behulp van geavanceerde hogesnelheidsvideocamera's waren we in staat de gewasstroom te begrijpen en te verfijnen op een manier die een aantal jaren geleden eenvoudigweg niet mogelijk zou zijn geweest. De trommel met een grote diameter van 680 mm zorgt voor een snellere gewasstroom, wat een groot verschil maakt wanneer de hakselaar met extra korte haksellengtes werkt. Het nettoresultaat is meer opbrengst met minder energieverbruik.

UITERST EFFICIËNT HAKSELEN

De combinatie van het ontwerp van de messenhouder en lange messen, met een wolframcoating van 20 mm, betekent dat u kunt blijven hakselen zonder prestatieverlies als de messen slijten. Verder is het met ons vaste messensysteem nog nooit zo eenvoudig geweest om het hele seizoen lang silage van hoge kwaliteit te hakselen.

LAGER BRANDSTOFVERBRUIK

Het unieke ontwerp van de messenhouders zorgt voor een meer uniforme en beter gekoppelde gewasstroom. Verder optimaliseren ze het uitgangspunt van het gewas, waardoor het algemene energieverbruik van de gewasstroom met 20 kW wordt verlaagd. Wanneer u voortdurend hakselt, elke dag weer, leidt dat tot een aanzienlijke brandstofbesparing.

MAXIMALISEER HET POTENTIEEL VAN BIOGAS EN VEESTAPELS

Het ontwerp van onze messenkooi biedt u veel meer flexibiliteit op het gebied van hakselen: u kunt de 40, 48, 56 en 64 messenkooien gebruiken met 1/2 of 3/4 mesconfiguraties voor nog langere haksellengtes. Dit concept is uniek van John Deere en betekent dat u met een enkele messenkooi kunt voldoen aan de behoeften van zowel biogasproducenten, veehouders als zuivelproducenten.

KWALITEITSSILAGE

KORRELKNEUZING

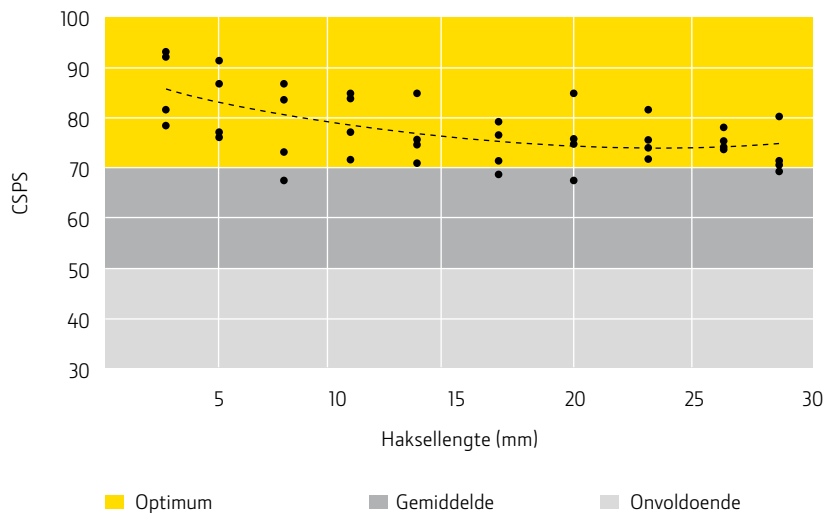
De enorme doorvoer capaciteit van de 9000-serie stelt speciale eisen aan de korrelkneuzing – onze XStream en Premium korrelkneuzers voldoen hier met gemak aan.

PURE PRESTATIES – AANGETOOND

Professionele melkvee- en biogasbedrijven eisen terecht een consistente en hoge hakselkwaliteit en intense korrelkneuzing. Om ervoor te zorgen dat we zelfs de hoogste verwachtingen van onze klanten overstijgen hebben we verschillende neutrale instituties, zoals de twee Duitse Landbouwkamers, een gerenommeerde universiteit en een gespecialiseerd laboratorium, gevraagd onze hakselkwaliteits-, fragmentverdelings- en korrelkneuzingscores te analyseren. Met uitstekende resultaten als gevolg. Onafhankelijk aangetoond.



VERWERKINGSSCORE MAÏSSILAGE 2016



Landwirtschafts-
kammer
Schleswig-Holstein

LKS
LABOR

universität**bonn**

Landwirtschaftskammer
Nordrhein-Westfalen



XSTREAM KORRELKNEUZER

Wij hebben samen met de gerenommeerde experts van Scherer, een wereldwijde leider op het gebied van korrelkneuzerrollen, de nieuwe John Deere XStream korrelkneuzer voor hoog vermogen ontwikkeld. Met een roldiameter van 250 mm en 50% snelheidsverschil levert het consistent gekneusde korrels en intensief gekneusde planten op, onafhankelijk van de haksellengte.



PREMIUM KORRELKNEUZER

Onze Premium korrelkneuzer is een kneuzingsoplossing met bewezen hoge intensiteit die ongeacht de haksellengte uitstekende veevoerkwaliteit levert. Daarnaast is hij uitgerust met DuraLine-rollen voor een langere levensduur en meer volume.



DuraLine zaagtand en DuraLine XCut korrelkneuzerrollen.

Verhoog uw kneuzingsproductiviteit en produceer met de nieuwe John Deere XStream korrelkneuzer – hier getoond met de DuraLine-zaagtandrollen – consistent gekneusde korrels en intensief gekneusde planten.

	PREMIUM KORRELKNEUZER	XSTREAM KORRELKNEUZER
STANDAARDFUNCTIES		
Behuizing	Standaard korrelkneuzerbehuizing	Heavy duty behuizing met systeem voor snel verwisselen van korrelkneuzerrollen
Smering	Vetsmering	Drukoliessmering
Roldiameter	240 mm	250 mm
Snelheidsverschil	32%	50%
OPTIES		
40% snelheidsverschil	■	–
Bewakingssysteem voor lagertemperatuur	–	■
KORRELKNEUZERROLLEN		
Standaard zaagtand	■	–
DuraLine zaagtand	■	■
DuraLine XCut	–	■
Gehele planten	■	–
Geheel gewas XCut	–	■


PICK-UP 6X9

MODEL	TRANSPORTBREEDTE	WERKBREEDTE
639	3 m	2,56 m
649	4 m	3,64 m
659	4,5 m	4,15 m

**VARIABLE AANDRIJVING
VOORZETSTUK**

Als u de invoer wilt verbeteren bij alle haksellengtes dan zult u tevreden zijn over de variabele functie voor opraapsnelheid van de 6X9. De standaard opraapsnelheid voor pick-up en vijzel zijn gekoppeld aan de invoerrollen van de zelfrijdende veldhakselaar om een constante gewasstroom en optimale doorvoer te garanderen.

SUPERIEURE PRESTATIES VOORZETSTUK

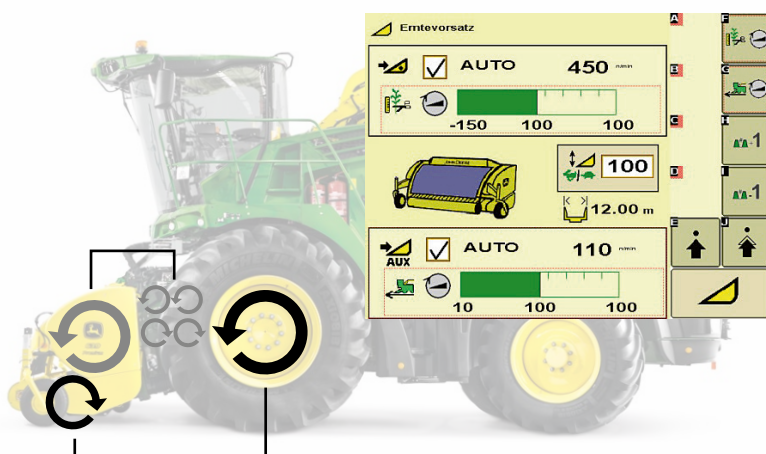
VOORZETSTUKKEN

Voor de productiviteitsniveaus waar u naar op zoek bent voor de 9000-serie volstaan alleen de meest geavanceerde voorzetstukken. Ons aanbod is ontworpen met veel vermogen, enorme efficiëntie en volledige betrouwbaarheid. Ook hebben we zelfcentrerende bevestigingspunten, een vergrendelingsmechanisme met één hendel en een multi-koppeling voor alle hydraulische en elektrische aansluitingen geïntroduceerd. En tot slot hoeft er door de 'voorzetstukherkenning' niet opnieuw gekalibreerd te worden als er voorzetstukken zijn vervangen.



GRAS: NIETS ACHTERGELATEN

Voor de 9000-serie bieden we onze 6X9 premium pick-ups die speciaal zijn ontworpen voor de verzameling van gras met veel vermogen. De nieuwe onderdelen gaan, ongeacht de taak of omstandigheden, langer mee onder extreme omstandigheden – omdat het DuraLine is. De pick-up is niet alleen steviger gebouwd, we hebben ook zware kettingen toegevoegd. De sterke vijzel met extra slijtagestrips en dekplaten met een extra DuraLine coating op de hoeken gaat ten minste 3 keer zo lang mee.



EXTRA GRONDIG

Variabele voorzetstukaandrijving in de basis synchroniseert de snelheid van de vijzel met invoersnelheid voor een geweldige hakselkwaliteit. Of u nu lichtere of zwaardere zwaden gras oogst, de optimale dubbele voorzetstukaandrijving past de snelheid van de pick-up tanden onafhankelijk van de vijzel aan de rijsnelheid aan. En er wordt voor gezorgd dat er geen gewas achterblijft.


PROFESSIONELE SNEDE

MODEL	WERKBREEDTE
530	5,3 m
700	7,0 m

**ONTWORPEN VOOR
PIEKPRESTATIES**

Zürn ProfiCut 530 en 700 zijn speciaal gebouwd voor John Deere en zijn uiterst efficiënte voorzetstukken die ontworpen zijn voor schoon en laag maaien van gehele plant silage, met een geteste en echte schijvenmaaibalk. Om u te helpen een maximale doorvoer te bereiken met optimale voerkwaliteit kunt u zelfs de snelheid van de vijzel aanpassen aan de haksellengte.

PRESTATIES INKUILEN VAN GEHELE PLANT SILAGE

Als u zich focust, behaalt u ongekennde resultaten. Zürn is een partner van John Deere die gespecialiseerd is in de productie van hoogwaardige opzetstukken voor oogstmachines. Het inkuilen van gehele plant silage wordt niet beter dan met de ProfiCut-voorzetstukken van Zürn.



1 | GROOT VOLUME

Grote zwevende vijzel voor superieure invoerprestaties van hoge opbrengsten.

2 | PERFECT PASSEND

Ideaal voor de brede behuizing van de 9000-serie en het snel aanpassen van voorzetstukken.

3 | LEVENSLANG GESMEERD

De schijfmaaibalk is onderhoudsvrij voor constante kwaliteit van precisiesnijden en schone stoppels.

4 | MINDER STILSTANDTIJD

De systemen om snel een mes te vervangen houden dergelijke onderbrekingen kort.

5 | VERSCHILLENDE GEWASSEN

Eenvoudig te monteren zijmessen hebben snelle koppelingen en botsingsbeveiliging – schakel snel en eenvoudig over op nieuwe gewassen.

6 | HET IS VEILIG

De krachtige buitenste aandrijvingen van de twee afzonderlijke snijbalken zijn gesynchroniseerd voor volledig veilig gebruik en superieure duurzaamheid.

7 | HOGE GEWASSEN

Met de hydraulisch verstelbare deflector aan de voorzijde kunt u het voorzetstuk aanpassen op erg hoge gewassen vanuit de bestuurdersstoel.

8 | AUTOMATISCHE KETTINGSMERING

U hoeft zich geen zorgen te maken over het smeren van de ketting – dit gebeurt automatisch.

9 | LAADGEMAK

Laden en lossen is eenvoudig met de vijzel van het voorzetstuk die automatisch omlaag gaat.



1 | SNEL SNIJDEN

Snel draaiende rotores voor een perfecte snede onder de moeilijkste omstandigheden, zoals natte gewassen met veel onkruid.

2 | VEELZIJDIGHEID VAN HET VOORZETSTUK

Snijdt maïs en veel andere gewassen voor voer of de productie van biogas, zelfs onder zware omstandigheden, en de snede dekt de volledige werkbreedte.

6 | MINDER SLIJTAGE

Het vermogen wordt overgebracht door speciale versnellingsbakken en veiligheidskoppelingen voor minimale slijtage bij de onderdelen van de aandrijflijn.

7 | SNELLER SMEREN

Onze voorzetstukken hebben minder smeerpunten om dagelijks onderhoud te vereenvoudigen en sneller te maken. U heeft andere dingen te doen.

8 | MINDER CONTROLEREN

De zeskantige hoofdas in onze voorzetstukken verbindt alle versnellingsbakken en vermindert dagelijkse inspectievereisten.

FLEXIBELE, LEGENDARISCHE BETROUWBAARHEID

Onze door Kemper, een John Deere-bedrijf, gebouwde 300^{plus} en 400^{plus} maïsvoorzetstukken staan wereldwijd bekend om hun hoge capaciteit, betrouwbaarheid en weinige onderhoud. Er is veel keus in maten voorzetstukken dus kunt u degene kiezen die het best bij u past.



TRANSPORT: HANDIG EN VEILIG

We hebben transportefficiëntie prioriteit gegeven om ervoor te zorgen dat u geen tijd verliest als u van veld wisselt. Voor geweldig rijcomfort op de weg bieden we nu een comfortabel steunwiel voor 300^{plus} en 400^{plus} voorzetstukken. Een gedeelte van het gewicht van het voorzetstuk wordt gedragen door 360° draaiende transportwielen. Alle veiligheidsapparatuur is handig geïntegreerd en klapt automatisch in voor transport, zodat u de cabine niet hoeft te verlaten om dit met de hand te doen – als anderen nog aan het inklappen zijn, bent u al aan het snijden! Met meerdere veldwisselingen per dag wint u tot een half uur om te hakselen.

3 | OMHOOG MET LAGE GEWASSEN

De geïntegreerde lage wijzers aan de buitenkant zorgen ervoor dat lage gewassen altijd perfect worden opgepikt.

9 | STUURSENSOR

Hierdoor kunt u uw volledige aandacht richten op het voorzetstuk en pijpfuncties voor een hogere productiviteit.

4 | SNELLE DECOMPRESSIE VAN STOPPELS

Speciaal gevormde reinigingsapparatuur aan de buitenkant van de snijdende rotoren breekt maïsstoppels met scherpe randen voor een snellere ontbinding.

10 | GEAVANCEERDE CONTROLE

Altijd de perfecte voorzetstukstand dankzij de actieve hoogteregeling van Advanced Header Control (AHC).

5 | SNEL WISSELEN TUSSEN VELDEN

Het comfortabele steunwiel kan binnen 30 seconden vanuit de cabine worden gemonteerd. Alle veiligheidsvoorzieningen zijn geïntegreerd en verlichting wordt automatisch ingeschakeld.

11 | BEVESTIG HET SNELLER

De multikoppeling en de optionele geïntegreerde snelkoppeling maken bevestiging en verwijdering een snel en moeiteloos proces.

COMPACTE PRESTATIES

300^{plus} VOORZETSTUKKEN

De 300^{plus}-serie is kort en compact en heeft een lichte en kleine trommel en is voorzichtig met de ondergrond en geweldig voor korte tot middelhoge gewassen.

Voor de 9000-serie is de 300^{plus} beschikbaar in werkbreedtes van 6, 7,5 en 9 meter, wat u een perfecte pasvorm biedt voor wat u het meeste oogst. Met de rij-onafhankelijke oogsttechnologie kunt u het veld van iedere kant bewerken. Dankzij de invoer van dezelfde lengte is de 300^{plus}-serie de beste keuze voor perfecte hakselkwaliteit.



SUPERIEURE DEKKING

Rij-onafhankelijke oogsttechnologie met snel draaiende rotoren voor naadloos snijden over de hele breedte.

KORT EN COMPACT

Door het compacte ontwerp heeft u beter zicht en is de veiligheid tijdens transport hoger.

LICHTER

We hebben het algehele gewicht verlaagd zodat er minder gewicht op de vooras drukt. U verlaat het veld in een betere conditie en met minder bodemverdichting.

GROOT BEREIK

De 300^{plus}-serie biedt veel verschillende werkbreedtes. Kies uit werkbreedtes van 6, 7,5 en 9 meter.


ROTEREND VOORZETSTUK 300^{plus}

MODEL	WERKBREEDTE	TRANSPORTBREEDTE
360 ^{plus}	6 m	3 m
375 ^{plus}	7,5 m	3 m
390 ^{plus}	9 m	3,3 m

BEVESTIGINGSCOMPATIBILITEIT

MODEL	9600	9700	9800	9900
360 ^{plus}	■	□	□	□
375 ^{plus}	■	■	□	□
390 ^{plus}	■	■	■	■

■ Aanbevolen

□ Mogelijk

DOORVOERKAMPIOEN

400^{plus} VOORZETSTUKKEN

Als u snel veel gewassen met een hoge opbrengst moet oogsten, kunt u het niet beter doen dan onze 400^{plus}-serie.

De 400^{plus}-serie is ontworpen en gebouwd voor de beste doorvoer en gebruikt het grote trommelontwerp om het gewas te snijden, verzamelen en door te voeren in uw zelfrijdende veldhakselaar. De machines uit de 400^{plus}-serie zijn ontwikkeld met de nadruk op klantwaarde en presteren als u op zoek bent naar meer opbrengst, meer productiviteit en meer prestaties onder extreme omstandigheden.

ROTEREND VOORZETSTUK 400 ^{plus}		
MODEL	WERKBREEDTE	TRANSPORTBREEDTE
460 ^{plus}	6 m	3 m
475 ^{plus}	7,5 m	3,3* m
490 ^{plus}	9 m	3 m

*Alle afmetingen zijn nominale afmetingen. Werkelijke afmetingen kunnen per geval verschillen.



BEVESTIGINGSCOMPATIBILITEIT				
MODEL	9600	9700	9800	9900
460 ^{plus}	■	□	□	□
475 ^{plus}	■	■	■	■
490 ^{plus}	■	■	■	■

■ Aanbevolen

□ Mogelijk



VOLLEDIG VERNIEUWDE 490^{plus}

Maximale prestaties en hoogste doorvoer, zelfs onder de zwaarste omstandigheden.

1 | EXPERT OP HET GEBIED VAN HOGE OPBRENGSTEN

De 400^{plus} is speciaal ontworpen voor het oogsten van gewassen met een hoge opbrengst, zelfs onder zeer zware oogstomstandigheden.

2 | MINDER BLOKKADES

Het ontwerp met minder overgangen vermindert de kans op blokkades en zorgt voor een gelijkmatigere gewasstroom en voor een hogere doorvoer capaciteit.

3 | ALLERBESTE KWALITEIT

De planten gaan volledig in de lengte door het voorzetstuk naar de invoerrollen om het perfecte hakselresultaat te bereiken.

4 | MEEST VOLLEDIGE BEREIK

Krijg sneller meer gedaan met het nieuwe grote trommelvoorzetstuk met 12 rijen van de 490^{plus} en de zes trommels van dezelfde omvang.

5 | SNEL VERPLAATSEN

Het dubbele inklapmechanisme van de 490^{plus} klapt het volledige voorzetstuk binnen circa een halve minuut in zodat u naar het volgende veld kunt gaan.



VOLLEDIGE TRACTIE, VOLLEDIGE CONTROLE

BANDEN EN PRODRIVE

Veldhakselaars van John Deere leveren een enorme tractie en superieure controle onder alle rij-omstandigheden: u profiteert van grotere banden en ProDrive als standaardfuncties.

GROTERE BANDEN, MEER GRIP

De 9000-serie biedt extra grote banden met een diameter van maximaal 2,15 m. En met maximaal 0,5 m biedt de serie ook een extreem hoge afstand tot de grond. Voeg hier een bandendruk van 1 bar aan toe en een lager algemeen gewicht en u heeft een eenvoudige en efficiënte formule die zorgt voor meer tractie en minder bodemverdichting, maar waarmee u nog steeds met snelheden van rond de 40 km per uur op de weg kunt rijden.





PRODRIVE – EEN DOORBRAAK OP HET GEBIED VAN TRANSMISSIE

ProDrive is de andere helft van de tractievergelijking met veel andere voordelen. De verfijning van deze baanbrekende transmissietechnologie blijft voor u zeer eenvoudig te bedienen. ProDrive biedt automatisch schakelen tussen twee geprogrammeerde snelheden waarbinnen u een snelheid selecteert die voortdurend wordt aangehouden, zelfs als u aan het oogsten bent terwijl u een heuvel afrijdt. Het kan niet eenvoudiger: er is geen versnellingshendel en geen handrem maar alleen een hoofdbedieningshendel die u naar voren duwt om te gaan rijden. Remmen is net zo eenvoudig: haal gewoon de hendel en twee remeenheden naar u toe en de handrem wordt automatisch ingeschakeld. ProDrive biedt u alle benodigde tractie, maar is ook handig voor zachte ondergronden. Als een wiel op een hakselaar met vierwielaandrijving tractie verliest wordt de hydraulische stroom automatisch naar de wielen geleid zodat ze grip hebben en u door kunt gaan. Op een zachtere ondergrond voorkomt een snelheidsverschil tussen de voor- en achterassen dat de wielen de grond vernielen in een bocht.



GROOTSTE AFSTAND TOT DE GROND BINNEN DE MARKT



MEER PLEZIER PER HECTARE

CABINE

Het is hier stil. U kunt zich focussen en relaxen. U heeft alle technische hulpmiddelen bij de hand waardoor u van de productiviteit van iedere hectare kunt genieten. Leun lekker achterover en geniet. U zit in een 9000.

1 | BETER ZICHT

Meer glas, minder obstructies, minder reflectie, regen of zonneschijn, dag of nacht. Het draait allemaal om beter zicht.

5 | ERGONOMISCHE BEDIENINGSELEMENTEN

Perfect geplaatste bedieningselementen met programmeerbare knoppen op de hydrohendel.

8 | BESTURING MET ÉÉN HAND

Alle belangrijke bedieningselementen, één multifunctionele hendel: snelheid, voorzetstuk inklappen en omhoog brengen, pijp draaien en omhoog brengen, invoerrol en voorzetstuk inschakelen.



2 | U ZIT OVERAL BOVENOP

De hogere rijpositie geeft u meer controle, de stoel in het midden van de cabine kan op u worden afgesteld, de luchtvering beschermt u.

3 | BIJRIJDEERSSTOEL

Er is genoeg ruimte voor een passagier of bijrijder. Als deze stoel niet nodig is wordt deze ingeklapt en wordt het een werkplek.

4 | KLIMAATBEHEERSING

Stel uw airconditioning naar wens af met de CommandARM.

6 | ALLE INFORMATIE BINNEN ÉÉN OOGOPSLAG

Alle essentiële bedrijfsgegevens worden weergegeven met extra scherpe tekst en afbeeldingen zodat ze snel en moeiteloos kunnen worden gelezen.

7 | VOLDOENDE OPBERGRUIMTE

Er is voldoende ruimte beschikbaar om alles wat u nodig heeft op te bergen. Tevens is er een grote gekoelde ruimte.

9 | OPLADEN EN AANSLUITEN

Er zijn veel 12 V-aansluitingen om mobiele apparaten op te laden, plus Bluetooth om verbinding te maken met het audiosysteem om te bellen en muziek af te spelen.

10 | EENVOUDIG ONDERHOUD

Geniet van het gemak van een olie- en smeersysteem waarmee u de opraper van de cabine kunt smeren.

**EEN
VEELEISEND
ZICHT**





Dankzij de unieke supersterke ultramoderne coating helpen Dura Line-onderdelen de stilstandtijd in het seizoen enorm te verkleinen.



Snelheidslimiet van 40 km per uur, afhankelijk van het land.

BESPAAR BRANDSTOF OP DE WEG

Met een zelfrijdende veldhakselaar op de weg rijden van veld naar veld is niet echt productief en kost u brandstof en geld. Hier komt het motortoerentalbeheer van John Deere om de hoek kijken: het verlaagt het motortoerental tijdens transport over de weg terwijl u een productieve basissnelheid behoudt: lager brandstofverbruik, meer besparingen.

GOED VOOR DE ZAKEN

Hoe meer middelen u tot uw beschikking heeft, des te meer u kunt bereiken en ontwikkelen. Daarom is alles aan de nieuwe 9000-serie ontworpen om u te helpen uw bedrijfskosten te verlagen.

ONDERDELEN DIE LANG MEEGAAN

Uiteindelijk draait het om geld: Als de slijtageonderdelen van uw machine langer meegaan, is de machine winstgeverder. Daarom hebben we de 9000-serie volgestopt met super slijtvaste Dura Line-onderdelen tijdens de hele gewasroom, vaste messen, messenhouders, de goot, Dura Line is overal, zodat u seizoen na seizoen geen slijtageonderdelen hoeft te vervangen.

LANGERE ONDERHOUDSINTERVALLEN

Olie en filters in de motor en het hydraulisch systeem moeten regelmatig worden vervangen. Dit kost tijd en geld. Maar in ons geval kost het minder tijd en geld: vervang motorolie en filters om de 1000 tot 2000 uur voor hydrauliekolie en 1000 uur voor hydrauliekfilters.



WE STAAN ALTIJD VOOR U KLAAR

SERVICES

Uw zelfrijdende veldhakselaar uit de 9000-serie wordt geleverd met een dealernetwerk dat 100% voor u klaar staat met antwoorden, onderdelen en services die ervoor zorgen dat u alles uit de machine haalt.



ERVAAR HET GEVOEL VAN DE POWERGARD

Als het aankomt op de bescherming van uw machines en werkzaamheden is gemoedsrust niet iets dat zomaar aan komt waaien. Gemoedsrust is een keuze die u kunt maken. PowerGard-overeenkomsten beschermen u tegen onverwachte reparatiekosten en verzorgen uw onderhoud met originele onderdelen. Drie pakketten met een vaste prijs bieden oplopende dekking om uw machine in topconditie te laten draaien met een stabiele productieve tijd.

FARMSIGHT-SERVICES. GELEVERDE PRODUCTIEVE TIJD

In het seizoen rekent u ieder moment op uw zelfrijdende veldhakselaar. Dat moet en kan ook met FarmSight-servicepakketten. We doen er alles aan om u zonder compromissen aan het werk te houden. We investeren voortdurend in het trainen van onze technici en de nieuwste technologie om u op de meest efficiënte manier te ondersteunen. Onze FarmSight-servicepakketten zijn ontworpen met twee doelen in gedachten: uw productieve tijd maximaliseren en uw bedrijfskosten minimaliseren. Ontdek het zelf – haal het maximale uit uw zelfrijdende veldhakselaar van John Deere.



WIJ HOUDEN U IN BEDRIJF

Als u een onderdeel nodig heeft moet u dit snel in bezit hebben. Uw dealer heeft de meeste onderdelen op voorraad. Het professionele John Deere logistieke netwerk zorgt voor alle overige onderdelen. Daar kunt u op rekenen.



VERBODEN ONDERSTEUNING

Als uw machine is verbonden met JDLink kan de dealer verbinding maken met het scherm in de cabine en u op afstand helpen met het instellen en bedienen van de machine met behulp van Remote Display Access. Service Advisor Remote (onderhoudsadvies op afstand) stelt uw dealer in staat de nieuwste software-updates te installeren, diagnostische storingscodes te geven of verschillende opnames te maken om foutdiagnose te versnellen en voordeliger te maken dan bezoeken op het veld. Expert Alerts worden gebaseerd op software-algoritmen en helpen onderhoudstechnici problemen te detecteren voordat ze zich voordoen. Hierdoor kunnen ze snel reageren en zo de productiviteit aanzienlijk verhogen.

Idealiter is er een verbinding met een FarmSight Service-overeenkomst om u te ondersteunen bij het gebruik van deze technologieën.



SNEL EN FOUTLOOS

AUTOTRAC EN ROWSENSE

Automatische handsfree besturing is een essentiële functie voor oogstwerkzaamheden met een hoog volume wanneer u de hakselaar voortdurend volledig moet belasten.

Naast de verzekering dat u bij elke werkgang de gehele breedte van het voorzetstuk benut, bespaart u brandstof doordat u geen velddelen mist of overslaat en u kunt altijd met een hogere snelheid oogsten, uren achtereen. Automatische besturing heeft ook het voordeel dat de stress wordt weggenomen tijdens het oogsten van hoog maïs en andere gewassen in een rij. Zo kunt u zich concentreren op andere belangrijke werkzaamheden en processen om perfecte silage te hakselen.



MANUAL ROWSENSE

Manual RowSense is exclusief ontworpen voor het oogsten van maïs en is een elektromechanisch systeem dat digitale sensoren gebruikt die in het maïsvoorzetstuk zijn gemonteerd om de positie van de maïsstengels te volgen. Het signaal van de sensoren wordt doorgestuurd naar een wielhoeksensor en de wielen worden automatisch aangepast om de hakselaar precies in lijn met het gewas te zetten. Het is zeer flexibel en werkt in rijen met een tussenruimte van 50 cm tot 85 cm. Het gebruik van Manual RowSense kon niet eenvoudiger zijn. Het wordt bediend met één knop op de multifunctionele bedieningshendel en compenseert automatisch alle onregelmatige beplanting of oneffenheden in het veld. De besturing wordt aangepast aan de basissnelheid van de hakselaar en wordt responsiever naarmate de snelheid van de machine toeneemt.





ONTSPAN, VUL, HERHAAL – ACTIVE FILL CONTROL

John Deere Active Fill Control gebruikt een stereocamera om de rotatie en klepstand van de pijp automatisch te regelen. Het systeem kan actief de aanhangwagen detecteren en het gewas vanuit de beste positie richten om een gewenste vulstrategie uit te voeren, ook wanneer de wagen achter de hakselaar aan rijdt als er een nieuw veld wordt geopend*. Ondertussen kunt u ontspannen en uw aandacht richten op algehele optimalisatie van de oogst en het besturen van de machine.



*vereist StarFire-ontvanger

BETERE INFORMATIE, MEER WAARDE

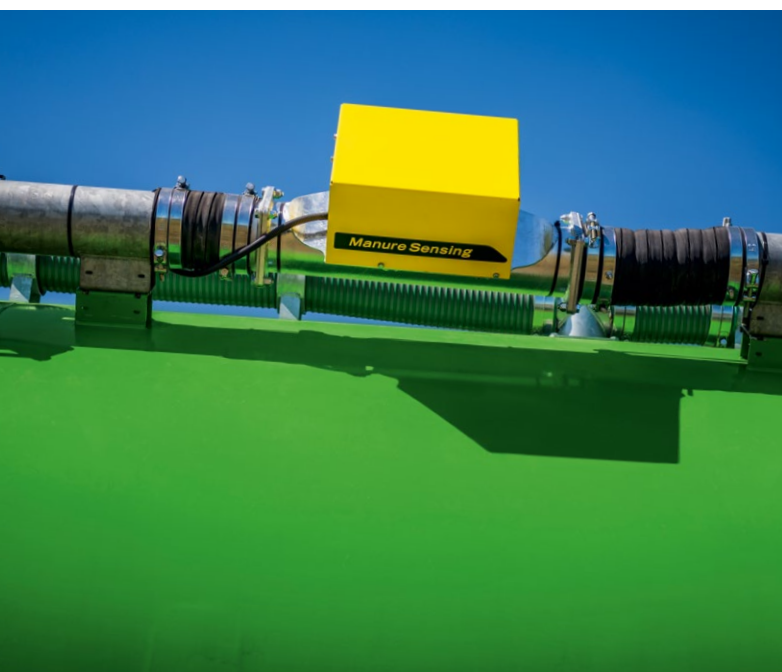
HARVESTLAB 3000 VOER- EN MESTANALYSE

Krijg realtime informatie over voer en mest van de HarvestLab 3000-sensor en voer ter plekke aanpassingen door om het beste product te produceren dat u ooit heeft geleverd – tussendoor, nauwkeurig en betrouwbaar.

ÉÉN SENSOR, DRIE TOEPASSINGEN

De HarvestLab 3000 is echt een multifunctioneel apparaat dat gebruikt kan worden op een zelfrijdende veldhakselaar, een giertank of als mobiel laboratorium.

Als u de HarvestLab 3000 aansluit op een giertank kunt u N/P/K in kg/ha precies toepassen, besparen op minerale mest en een betere en consistentere gewasgroei en kwaliteit bereiken.



De HarvestLab 3000 is ook handig na het mest- of oogstseizoen: haal hem van de machine om de sensor als stationaire eenheid te gebruiken die de bestanddelen van uw ingekulde materiaal meet uit de silo, om de samenstelling van het rantsoen te optimaliseren.





	ZELFRIJDENDE VELDHAKSELAAR	MOBIEL LABORATORIUM	GIERTANK
HarvestLab 3000-sensor	■	■	■
Kalibraties Constituent Sensing	■	■	-
Draaischijf en stationaire kit	-	■	-
StarFire-ontvanger	■	-	■
4640 display of GreenStar 3 2630-display	■	-	■
Kalibraties Manure Sensing	-	-	■
Manure Sensing-kit	-	-	■

BEKROONDE TECHNOLOGIE

HarvestLab-technologie heeft zich al jaren bewezen in de praktijk en wordt regelmatig bekroond.

Agritechnica
Zilveren medaille 2007
HarvestLab

Agritechnica
Zilveren medaille 2011
Constituent Sensing

Fima medaille 2014

Agrotechniek
Bronzen sikkel 2014

Agritechnica
Gouden medaille 2015
Gekoppelde voedingsstof
Management



HET GEHEIM VAN GEWELDIGE SILAGE

HARVESTLAB 3000 OP UW ZELFRIJDENDE VELDHAKSELAAR

De HarvestLab 3000 meet droge stoffen en verschillende bestanddelen van geogoste gewassen tegelijkertijd. De sensor maakt gebruik van near-infrared spectroscopy (NIRS) technologie die 4000 uitlezingen per seconde doet om onderweg onmiddellijk en uiterst nauwkeurige gegevens te produceren. De technologie is gecertificeerd door de Deutsche Landwirtschafts-Gesellschaft (DLG) voor drogestofanalyse van silage van maïs met een nauwkeurigheid van +/- 2%. Sinds de introductie in 2008 zijn er duizenden HarvestLab-eenheden wereldwijd in bedrijf, met uitstekende prestaties zelfs onder uitdagende omstandigheden.

Wanneer de HarvestLab 3000 is geïnstalleerd op een zelfrijdende veldhakselaar, zorgt het voor een automatische aanpassing van de haksellengte aan het gehalte droge stof, voor een optimale bodemverdichting voor silage en optimaal behoud van silage. Daarnaast profiteren vlees- en melkveehouders van realtime detectie van veranderingen in de voerkwaliteit en hebben ze meer controle over het gebruik van silage-additieven. Producenten van biogas waarderen de HarvestLab 3000 omdat deze ze nauwkeurige informatie geeft over de werkelijke gewaskwaliteit die ze kopen.



GEWASTYPE	DROGE STOFFEN (DM)	GROVE EIWITTEN (XP)	ZETMEEL	GROVE VEZELS (XF)	NDF (OM)	ADF (OM)	SUIKER (XZ)	GROF AS
Maïs	■	■	■	—	■	■	—	—
Gras	■	■	—	■	■	■	■	■
Alfalfa	■	—	—	—	—	—	—	—
Silage van gehele planten	■	—	—	—	—	—	—	—

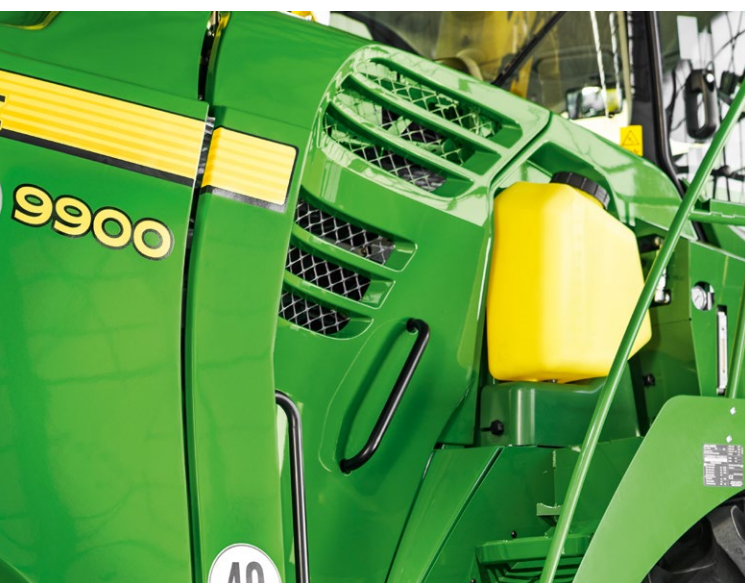
MOGELIJKHEDEN IN ÉÉN OOGOPSLAG

- Analyse van droge stof, eiwit, zetmeel, vezels, NDF, ADF, grof as en suiker onderweg
- Automatische aanpassing van de haksellengte
- Exacte dosering van inkuil-additieven





Gemakkelijk af te lezen scherm



Concentraattank met een inhoud van 30 liter

GEÏNTEGREERDE GEWASDOSERING

Gegevens van de HarvestLab-sensor werken ook geweldig met een andere functie van de 8000- en 9000-serie: het volledig geïntegreerde ADS Twin Line-systeem doseert silage-additieven op basis van tijd, geogste tonnen of op tonnen droge stof met behulp van gegevens van de HarvestLab-sensor.

De doseerpijpmonden krijgen aanvoer van twee verschillende tanks en bevinden zich bij de luchtinlaat van de gewasversneller en zorgen ervoor dat u kunt kiezen uit vaste of variabele doseringen op basis van vochtgegevens van HarvestLab. Door de twee tanks kunt u twee verschillende entmiddelen tegelijk toevoegen of ze op verschillende momenten toepassen zodat u de flexibiliteit heeft die voor iedere taak vereist is.



MOBIELE INTELLIGENTIE

HET LABORATORIUM OVERAL



De sensor van de John Deere HarvestLab 3000 kan ook gebruikt worden als laboratoriumeenheid in een opslagruimte of kantoor aan huis. U kunt de sensor aansluiten op een voertuigkabelboom, waardoor u mobiel blijft en overal informatie kunt krijgen.



Dagelijkse analyse is essentieel om het juiste voederbakbeheer, voerrantsoenering en de gezondheid van vee te verzekeren. Hierdoor kunt u besparen op onnodige supplementen en tegelijkertijd meer vlees, melkproducten of biogas produceren en uiteindelijk meer winst maken.



GA SLIM OM MET UW MEST

HARVESTLAB 3000 OP EEN GIERTANK

HarvestLab 3000 is mesttechnologie met echte uiteindelijke impact. Geniet van onmiddellijke nauwkeurige voedingsstofanalyses onderweg met meer dan 4000 uitlezingen per seconde met uitgebreide geautomatiseerde locatiespecifieke toepassing en documentatie van voedingsstoffen. Uiteindelijk gebruikt u minder minerale mest en genereert u een hogere opbrengst. Uiteraard is het volledig compatibel met mestsystemen van Fliegl, Joskin, Kotte, Pichon, Samsonen Vervaet en kunt u het ook aanpassen om er slangsystemen op aan te sluiten, ongeacht het merk.



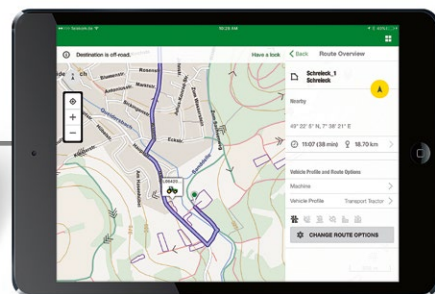
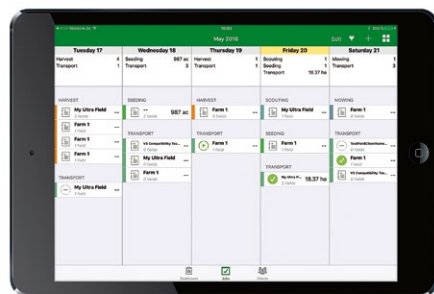
1. Locatiespecifieke toepassing – John Deere Manure Sensing wordt intuïtief geregeld, via het bekende Generation 4 of GS3 2630-scherm. U bepaalt vóór het aanbrengen de streefhoeveelheid voor een voedingsstof. Vervolgens kunt u een limiet bepalen voor een tweede voedingsstof. Voor nog meer nauwkeurigheid kunt u ook locatiespecifieke doseringskaarten uploaden.

2. De NIR-sensor vergelijkt constant de werkelijke voedingsstofniveaus met de streefwaarden en regelt automatisch de snelheids- en/of stroomregeling om zeker te zijn van de gewenste voedingswaarde. Wanneer een snelheidslimiet is bereikt, wordt de afgiftesnelheid aangepast voor giertanks van bepaalde merken.

3. Documentatie – Er kunnen tot 4 voedingsmiddelen locatiespecifiek worden gedocumenteerd en verstuurd naar het John Deere Operations Center. Op basis van deze informatie kunnen er doseringskaarten voor de toepassing van secundaire minerale mest gemaakt en verstuurd worden naar de machine. Hierdoor kunt u besparen op de kosten van minerale mest en wordt de toevoer van voedingsstoffen voor uw gewassen verbeterd.



MESTTYPE	DROGE STOFFEN (DM)	N _{TOT}	P (P ₂ O ₅)	K (K ₂ O)	NH ₄
Varken	■	■	■	■	■
Vee	■	■	■	■	■
Biogas-digestaat	■	■	■	■	■



TAAKBEHEER EENVOUDIG GEMAAKT

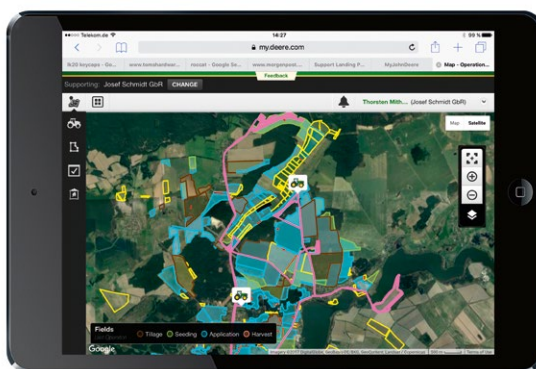
Met MyJobConnect kunt u onderweg taken toewijzen aan uw bestuurders met behulp van de MyJobsManager app. Uw bestuurders kunnen de werkorders in realtime bekijken en ze op hun mobiele telefoon uitvoeren met behulp van de MyJobs app. Als de taak is voltooid heeft u alle gegevens bij de hand voor snellere rapportage en professionele facturering. MyJobConnect Premium vult deze en overige functies aan tot een krachtige logistieke oplossing voor een gemengd wagenpark.



UW TOEGANGSPOORT TOT BETERE ZAKELIJKE BESLISSINGEN

U leidt een complexe onderneming. Het boeken van zakelijk succes hangt daarom af of uw dagelijkse activiteiten goed op elkaar zijn afgestemd.

Het Operations Center in ons Ag webportaal MyJohnDeere.com vereenvoudigt dit. Deze verbindt u met uw machines, uw bestuurders en uw velden vanaf één centrale locatie. U kunt er tevens gemakkelijk informatie uitwisselen met uw John Deere-dealer of andere vertrouwde partners.



John Deere Operations Center – Wijs exacte veldlocaties toe voor de volgende taken, volg de voortgang van het werk van uw machines, wijs werkorders toe aan uw operators, bekijk kaarten 'zoals toegepast' automatisch verzonden vanuit het veld en maak, analyseer en deel toepassingsrapporten met partners en klanten.



SPECIFICATIES

MODEL	9600
MOTORVERMOGEN	
Maximaal vermogen bij 1800 tpm ECE R120	460 kW-625 pk
Inhoud brandstoftank	1100 l
Inhoud DEF-tank	43 l
MOTOR	
Fabrikant	John Deere
Type	PowerTech PSS 13,5 l Tier 4 Final/Fase V
Model	6135HZ021
Cilinderinhoud	13,5 l
Cilinders	In lijn, zes
Brandstofsysteem	Pompverstuivers en vier kleppen
Luchtcompressor	Optioneel
KOELSYSTEEM	
Inhoud koelsysteem	113 l
Aandrijving koelventilator	Direct
AANDRIJLIJN	
Rijaandrijving	Prodrive, Autoshift-transmissie, differentieelvergrendeling (automatisch en handmatig), automatisch nat remsysteem Toerental op de weg: 1400-2100 tpm
Belangrijkste hydraulica	Loadsensing
Hoofdkoppeling	Droge koppeling
Aantal plaatkoppelingen	Eén schijf
Hoofdaandrijfband	Versterkt met Kevlar-vezels
Riemsparing	Actief, hydraulische druk
Hoofdaandrijfband, polybelt-riemen	Zesvoudig
ELEKTRISCH SYSTEEM/ELEKTRISCH EN HYDRAULISCH SYSTEEM	
Type/spanning	12 V
Kwantiteit/capaciteit accu	2 x 174 amp/uur
Dynamo	200 A
Inhoud hydraulisch systeem	50 l
RIJAANDRIJVING	
Maximale transportsnelheid	20/25/30/40 km/uur
Achterasttype	Hydro-mechanische 4-WD
Automatisch nat remsysteem	Standaard
Motortoerental – Beheer	Standaard
HAKSELLENTE	
Messenkooi met 40 messen	7-26 mm snijlengte in stappen van 1 mm/1100 tpm
Messenkooi met 48 messen	6-22 mm snijlengte in stappen van 1 mm/1100 tpm
Messenkooi met 56 messen	5-19 mm snijlengte in stappen van 1 mm/1100 tpm 4-17 mm snijlengte in stappen van 1 mm/1200 tpm
Messenkooi met 64 messen	3-15 mm snijlengte in stappen van 1 mm/1200 tpm
OOGSTKANAAL	
Breedte	Breed kanaal behuizing

9700	9800	9900
566 kW-770 pk	640 kW-870 pk	713 kW-970 pk
1500 l	1500 l	1500 l
90 l	90 l	90 l
Liebherr	Liebherr	Liebherr
D9512 A7 04	D9512 A7 04	D9512 A7 04
Tier 4 Final/Fase V	Tier 4 Final/Fase V	Tier 4 Final/Fase V
D9512 A7 04	D9512 A7 04	D9512 A7 04
24,2 l	24,2 l	24,2 l
V 12	V 12	V 12
Common rail plus vier kleppen	Common rail plus vier kleppen	Common rail plus vier kleppen
Standaard	Standaard	Standaard
130 l	130 l	130 l
Direct	Direct	Direct
Prodrive, Autoshift-transmissie, differentieelvergrendeling (automatisch en handmatig), automatisch nat remsysteem	Prodrive, Autoshift-transmissie, differentieelvergrendeling (automatisch en handmatig), automatisch nat remsysteem	Prodrive, Autoshift-transmissie, differentieelvergrendeling (automatisch en handmatig), automatisch nat remsysteem
Toerental op de weg: 1200-1800 tpm	Toerental op de weg: 1200-1800 tpm	Toerental op de weg: 1200-1800 tpm
Loadsensing	Loadsensing	Loadsensing
Droge koppeling	Droge koppeling	Droge koppeling
Twee schijven	Twee schijven	Twee schijven
Versterkt met Kevlar-vezels	Versterkt met Kevlar-vezels	Versterkt met Kevlar-vezels
Actief, hydraulische druk	Actief, hydraulische druk	Actief, hydraulische druk
Acht groeven	Negen groeven	Negen groeven
12 V/24 V	12 V/24 V	12 V/24 V
3 x 174 amp/uur	3 x 174 amp/uur	3 x 174 amp/uur
12 V-200 amp//24 V-140 amp	12 V-200 amp//24 V-140 amp	12 V-200 amp//24 V-140 amp
50 l	50 l	50 l
20/25/30/40 km/uur	20/25/30/40 km/uur	20/25/30/40 km/uur
Hydro-mechanische 4-WD	Hydro-mechanische 4-WD	Hydro-mechanische 4-WD
Standaard	Standaard	Standaard
Standaard	Standaard	Standaard
7-25 mm snijlengte in stappen van 1 mm/1170 tpm	7-25 mm snijlengte in stappen van 1 mm/1170 tpm	7-25 mm snijlengte in stappen van 1 mm/1170 tpm
6-21 mm snijlengte in stappen van 1 mm/1170 tpm	6-21 mm snijlengte in stappen van 1 mm/1170 tpm	6-21 mm snijlengte in stappen van 1 mm/1170 tpm
4-18 mm snijlengte in stappen van 1 mm/1170 tpm	4-18 mm snijlengte in stappen van 1 mm/1170 tpm	4-18 mm snijlengte in stappen van 1 mm/1170 tpm
4-16 mm snijlengte in stappen van 1 mm/1350 tpm	4-16 mm snijlengte in stappen van 1 mm/1350 tpm	4-16 mm snijlengte in stappen van 1 mm/1350 tpm
3-16 mm snijlengte in stappen van 1 mm/1170 tpm	3-16 mm snijlengte in stappen van 1 mm/1170 tpm	3-16 mm snijlengte in stappen van 1 mm/1170 tpm
3-14 mm snijlengte in stappen van 1 mm/1350 tpm	3-14 mm snijlengte in stappen van 1 mm/1350 tpm	3-14 mm snijlengte in stappen van 1 mm/1350 tpm
Breed kanaal behuizing	Breed kanaal behuizing	Breed kanaal behuizing



SPECIFICATIES

MODEL	9600
INVOERROLLEN	
Frame-opening invoerrollen	Wegklapbaar, 37-45 graden (hoek)
Aantal invoerrollen	Vier
Metaaldetector	Standaard
Steendetector	Optioneel
Breedte invoerkanaal, voorzijde	830 mm
Aandrijving hydro-invoerrol met traploos variabele haksellengte	Standaard
VERBINDING VOORZETSTUK	
Traploos variabele aandrijving voorzetstuk	Standaard
Zijdelings pendel frame	Standaard
Multikoppeling	Standaard
Automatische aftakaskoppeling	Optioneel
Drukcontrole op hoogte en zweefstand	Standaard
Voorzetstuk	Geavanceerde voorzetstukbediening (AHC) optioneel
Hydraulisch geactiveerde zijdelingse kanteling voorzetstuk Grasoprapers (transportbreedte)	3,0, 4,0, 4,5 m
Maisvoorzetstukken	8, 10 of 12 rijen
MESSENKOOI	
Type	Dura-Drum-messenkooi
Breedte messenkooi	850 mm
Diameter messenkooi	670 mm
Nominaal toerental	1100 tpm/1200 (optioneel)
Aantal messen	40 - 48 - 56 - 64
Beschikbare mestypen (gewas)	Recht (gras/universeel) Krom (maïs)
Opties voor vaste messen	Gras, maïs of Dura Line Plus
Vast mes fijnafstellen	Standaard
Snel mes afstellen	Standaard
MESSESLIJPSYSTEEM	
Terugdraaiend	Ja
Slijpcontrole	Extern van cabine
Slijpmodi	Slijpen en polijsten
KORRELKNEUZER	
Beschikbare KP-types	Premium KP, XStream KP
Snelle KP-verwijdering	Kraan met op afstand bestuurd elektrische takel
OPTIES VOOR HET KNEUZEN VAN KORRELS	
PREMIUM KP	
Behuizing	Standaard KP-behuizing
Smering	Smeermiddel
Roldiameter (mm)	240
Snelheidsverschil	32% (optioneel: 40%)
Maïs, aantal zaagtanden	118
Gehele plant silage, zaagtanden	178
XSTREAM KP	
Behuizing	Zwaar uitgevoerde behuizing
Smering	Olie onder druk
Roldiameter (mm)	250
Snelheidsverschil (%)	50
Maïs, aantal zaagtanden	110/145
Gehele plant silage, zaagtanden	145/165

9700	9800	9900
Wegklapbaar, 37-45 graden (hoek)	Wegklapbaar, 37-45 graden (hoek)	Wegklapbaar, 37-45 graden (hoek)
Vier	Vier	Vier
Standaard	Standaard	Standaard
Optioneel	Optioneel	Optioneel
830 mm	830 mm	830 mm
Standaard	Standard	Standaard
Standaard	Standaard	Standaard
Standaard	Standaard	Standaard
Standaard	Standaard	Standaard
Optioneel	Optioneel	Optioneel
Standaard	Standaard	Standaard
Geavanceerde voorzetstukbediening (AHC) optioneel	Geavanceerde voorzetstukbediening (AHC) optioneel	Geavanceerde voorzetstukbediening (AHC) optioneel
3,0, 4,0, 4,5 m	3,0, 4,0, 4,5 m	3,0, 4,0, 4,5 m
8, 10 of 12 rijen	8, 10 of 12 rijen	8, 10 of 12 rijen
Dura-Drum-messenkooi	Dura-Drum-messenkooi	Dura-Drum-messenkooi
850 mm	850 mm	850 mm
670 mm	670 mm	670 mm
1170 tpm/1350 (optioneel)	1170 tpm/1350 (optioneel)	1170 tpm/1350 (optioneel)
40 - 48 - 56 - 64	40 - 48 - 56 - 64	40 - 48 - 56 - 64
Recht (gras/universeel)	Recht (gras/universeel)	Recht (gras/universeel)
Krom (maïs)	Krom (maïs)	Krom (maïs)
Gras, maïs of Dura Line Plus	Gras, maïs of Dura Line Plus	Gras, maïs of Dura Line Plus
Standaard	Standaard	Standaard
Standaard	Standaard	Standaard
Ja	Ja	Ja
Extern van cabine	Extern van cabine	Extern van cabine
Slijpen en polijsten	Slijpen en polijsten	Slijpen en polijsten
Premium KP, XStream KP	Premium KP, XStream KP	Premium KP, XStream KP
Kraan met op afstand bestuurd elektrische takel	Kraan met op afstand bestuurd elektrische takel	Kraan met op afstand bestuurd elektrische takel
Standaard KP-behuizing	Standaard KP-behuizing	—
Smeermiddel	Smeermiddel	—
240	240	—
32% (optioneel: 40%)	32% (optioneel: 40%)	—
118	118	—
178	178	—
Zwaar uitgevoerde behuizing	Zwaar uitgevoerde behuizing	Zwaar uitgevoerde behuizing
Olie onder druk	Olie onder druk	Olie onder druk
250	250	250
50	50	50
110/145	110/145	110/145
145/165	145/165	145/165



SPECIFICATIES

MODEL	9600
GEWASVERSNELLER	
Rotordiameter/breedte	560/620 mm
Aantal messen	10
Toerental rotor (tpm)	1800
PIJP	
Draaiing	210°
Bereik vanaf middellijn (m) (optioneel) (m)	4,73 (5,87, 6,71)
Werkhoogte (maximaal)	Hoogte tot pijp: 6,60 m
Camera pijp	Optioneel
Active Fill Control	Optioneel
CABINE	
Ramen met panoramisch zicht	Standaard
Touchscreen-display	Standaard
Koelkast	Optioneel
Bluetooth-radio	Optioneel
AGRICULTURAL MANAGEMENT SOLUTIONS	
Oogstmonitoring	Harvest Monitor optioneel
Documentatie	Harvest Doc optioneel
Gewasanalyse	HarvestLab 3000 optioneel
Controle haksellengte gebaseerd op gewas	AutoLOC optioneel met HarvestLab 3000
Ondersteunde besturing	AutoTrac of Manual RowSense optioneel
VOERTUIG	
OPTIES VOORBANDEN	
650/85 R38	Leverbaar
710/70 R42	Leverbaar
710/75 R42	Leverbaar
800/70 R38	Leverbaar
800/70 R42	Leverbaar
900/60 R38	Leverbaar
900/60 R42	Leverbaar
ACHTERBANDEN	
500/85 R30	Leverbaar
520/85 R30	Leverbaar
620/70 R30	Leverbaar
620/75 R30	Leverbaar
650/60 R34	Leverbaar
710/60 R30	Leverbaar
750/65 R26	Leverbaar
Transportlengte (zonder voorzetstuk)	6,6 m
Transportbreedte (zonder voorzetstuk)	3,1-3,49 m
Transporthoogte (tot cabinedak)	Minder dan 4,0 m

9700	9800	9900
560/620 mm	560/620 mm	560/620 mm
10	10	10
1800	1800	1800
210°	210°	210°
4,73 (5,87, 6,71)	4,73 (5,87, 6,71)	4,73 (5,87, 6,71)
Hoogte tot pijp: 6,60 m	Hoogte tot pijp: 6,60 m	Hoogte tot pijp: 6,60 m
Optioneel	Optioneel	Optioneel
Optioneel	Optioneel	Optioneel
Standaard	Standaard	Standaard
Standaard	Standaard	Standaard
Optioneel	Optioneel	Optioneel
Optioneel	Optioneel	Optioneel
Harvest Monitor optioneel	Harvest Monitor optional	Harvest Monitor optional
Harvest Doc optioneel	Harvest Doc optioneel	Harvest Doc optioneel
HarvestLab 3000 optioneel	HarvestLab 3000 optioneel	HarvestLab 3000 optioneel
AutoLOC optioneel met HarvestLab 3000	AutoLOC optioneel met HarvestLab 3000	AutoLOC optioneel met HarvestLab 3000
AutoTrac of Manual RowSense optioneel	AutoTrac of Manual RowSense optioneel	AutoTrac of Manual Rowsense optioneel
Leverbaar	Leverbaar	Leverbaar
Leverbaar	Leverbaar	Leverbaar
Leverbaar	Leverbaar	Leverbaar
Leverbaar	Leverbaar	Leverbaar
Leverbaar	Leverbaar	Leverbaar
–	–	–
Leverbaar	Leverbaar	Leverbaar
Leverbaar	Leverbaar	Leverbaar
Leverbaar	Leverbaar	Leverbaar
Leverbaar	Leverbaar	Leverbaar
Leverbaar	Leverbaar	Leverbaar
Leverbaar	Leverbaar	Leverbaar
Leverbaar	Leverbaar	Leverbaar
6,6 m	6,6 m	6,6 m
3,1-3,49 m	3,1-3,49 m	3,1-3,49 m
Minder dan 4,0 m	Minder dan 4,0 m	Minder dan 4,0 m



NOTHING RUNS LIKE A DEERE

Technologie zoals de 9000-serie blijft in ontwikkeling en uw bedrijf ook, dus kunt u op één ding rekenen: wij bij John Deere zetten ons ervoor in om uw bedrijf draaiend te houden. Neem voor advies, een probleem of voor een onderdeel contact met ons op; we staan voor u klaar met technici die in de fabriek zijn getraind om voor u aan het werk te gaan met gebruik van alleen originele John Deere-onderdelen en -producten.



Deze documentatie is samengesteld voor wereldwijd gebruik. Omdat er gebruik is gemaakt van algemene informatie, afbeeldingen en beschrijvingen, kunnen sommige illustraties en teksten gaan over financieringen, kredieten, verzekeringen, productspecificaties en accessoires die niet leverbaar zijn in alle landen. Raadpleeg uw plaatselijke dealer voor details. John Deere behoudt zich het recht voor technische gegevens en ontwerpen van de in deze documentatie beschreven producten te wijzigen zonder voorafgaande aankondiging. Het groen en geel kleurschema, het logo met het springend hert en het JOHN DEERE woordmerk zijn handelsmerken van Deere & Company.