

FENDT

Fendt 900 Vario





Maggiori prestazioni. Migliori risultati.

Dal 1995 il Fendt 900 Vario è leader assoluto del mercato dei trattori per grandi aziende agricole e contoterzisti. Con una potenza massima di 390 CV, il 900 Vario offre prestazioni semplicemente migliori ottenute con maggior facilità grazie alla sua tecnologia intelligente. Approfittate dei vantaggi del n. 1 fra i trattori ad alta potenza e investite nel Fendt 900 Vario.



Grande. In ogni dettaglio.

Le aziende agricole professionali non hanno dubbi e scelgono Fendt. Nella serie Fendt 900 Vario è concentrata tutta la nostra esperienza in fatto di trasmissione di potenza, elettronica, efficienza e robustezza. Grazie alla sua costruzione leggera e stabile, al massimo carico utile possibile e a tecnologie esclusive, questo trattore ad alta potenza è in grado di lavorare di più e meglio.

Maggiori prestazioni.

Nei caso dei trattori ad alta potenza, ciò che conta sono prestazioni e convenienza, uniti a comfort e sicurezza. Per assumere un ruolo primario nel settore, il Fendt 900 Vario Presenta vantaggi tecnici pionieristici.

- Cabina x5 con 2,5 m³ di spazio aereo e un parabrezza panoramico
- Trattore a base leggera con peso veicolo di 10,8 t
- Carico utile elevato fino a 7,2 t e un peso totale consentito fino a 18 t
- Impianto di regolazione della pressione di gonfiaggio dei pneumatici integrato Fendt VarioGrip
- Sistema antibloccaggio ABS
- Pulizia automatica del radiatore con ventilatore reversibile
- Sospensione ruote indipendente e auto-livellante sull'assale anteriore con funzione di bloccaggio
- Illuminazione LED per fari di lavoro e fari di guida
- TMS con limitatore automatico del calo di giri del motore 2.0 per una gestione perfetta di cambio e motore
- Nuovo Fendt VarioGuide auto-sterzante
- Limitatore di sezione automatico con SectionControl Assistant
- Il VRC (VariableRateControl) permette di lavorare dalle mappe applicative
- Distributori supplementari di controllo con cartucce sostituibili (FFC) e fino a 170 l/min di flusso massimo



Migliori risultati.

Con l'impianto di regolazione della pressione di gonfiaggio dei pneumatici integrato VarioGrip è possibile regolare la pressione dei pneumatici in modo ottimale a seconda dell'impiego in campo o su strada. La pressione dei pneumatici viene impostata al valore ideale durante la marcia. Con la giusta pressione dei pneumatici durante i lavori in campo, gli agricoltori possono lavorare fino all'8% in più di superficie con il coltivatore e risparmiare anche un ulteriore 8% di diesel.* Nella marcia su strada, la giusta pressione dei pneumatici non solo assicura la necessaria stabilità nella guida e una minore usura dei pneumatici, ma permette anche di risparmiare fino al 4% di diesel.*

Fonte: South Westphalia University of Applied Sciences, Agriculture Soest (8.2014)

Fendt 900 Vario.
Costante ottimizzazione
dei risultati.

	kW	CV
Fendt 927 Vario	202	275
Fendt 930 Vario	224	305
Fendt 933 Vario	247	336
Fendt 936 Vario	269	366
Fendt 939 Vario	291	396

Potenza massima secondo ECE R 120

SOLIDITÀ TOTALE PER PRESTAZIONI PIÙ ALTE

Maggior trazione.

Maggior efficienza.

Nel Fendt 900 Vario sono state implementate soluzioni innovative fondamentali che migliorano ulteriormente l'efficienza di questa serie di trattori. L'innovazione principale, in cui il meglio assoluto converge in un'unica soluzione, è la combinazione delle nuove tecnologie di propulsione con il cambio a variazione continua Vario. Il risultato è una maneggevolezza ottimale grazie a una perfetta dinamicità, una coppia più elevata e una miglior disponibilità di potenza. Al contempo, soluzioni intelligenti, tra cui il TMS - Impianto di gestione del trattore, garantiscono bassi consumi di carburante e di AdBlue.

Perfettamente zavorrato con il Fendt Grip Assistant

Oltre alla pressione dei pneumatici, anche la zavoratura e la velocità di lavoro sono decisive per il trasferimento di potenza al suolo. La nuova soluzione a questo problema è il Fendt Grip Assistant. Grazie all'assistente, completamente integrato nel terminale Vario, è possibile stabilire rapidamente la corretta pressione dei pneumatici o il peso ottimale della zavorra o la velocità di marcia. A seconda dell'attrezzo o delle condizioni di zavoratura del trattore, il Grip Assistant suggerisce zavorra anteriore e per ruote posteriori, o la velocità di marcia ottimale.

L'impianto di regolazione della pressione di gonfiaggio dei pneumatici integrato VarioGrip adatta la pressione dei pneumatici nel minor tempo possibile, perfino durante la marcia. Ciò avviene tramite il distributore rotante interno, progettato per durare per l'intero ciclo di vita del trattore. L'aria viene alimentata da un doppio compressore raffreddato ad acqua nonché dal sistema di valvole proprio del veicolo.



Impianto di regolazione della pressione di gonfiaggio dei pneumatici integrato Fendt VarioGrip

I vantaggi di una pressione di gonfiaggio ottimale sono evidenti: riducendo la pressione dei pneumatici durante i lavori in campo aumenta la superficie di appoggio e di conseguenza la capacità di trazione mentre si riducono lo slittamento delle ruote e la resistenza al rotolamento. Riduce, inoltre, notevolmente il compattamento del terreno, mantenendo le perdite di rendimento a livelli minimi. Su strada, una maggior pressione di gonfiaggio garantisce un comportamento di guida più stabile e riduce inoltre la resistenza al rotolamento, diminuendo le perdite, i consumi di carburante e l'usura dei pneumatici.

Zavoratura ottimale

Indipendentemente dal fatto che il Fendt 900 Vario lavori prevalentemente nei campi, su strada o in impieghi speciali, in tutti i casi vanta un peso a vuoto ridotto di sole 10,8 tonnellate che consente innanzitutto un elevato carico utile fino a 7,2 tonnellate e, in secondo luogo, evita di trasportare del peso superfluo. Per i lavori più pesanti il veicolo può essere zavorrato in modo individuale.

L'eccezionale impianto di regolazione della pressione di gonfiaggio dei pneumatici integrato VarioGrip regola la pressione dei pneumatici da 0,6 a 2,5 bar in pochi minuti. Una pressione dei pneumatici ottimale consente di risparmiare carburante, proteggere il suolo e aumentare la trazione.



Dal terminale Vario, la pressione dei pneumatici può essere controllata semplicemente premendo un tasto. Il sistema di assistenza informa l'operatore se la pressione è eccessiva o insufficiente.



TECNOLOGIA DI MOTORE E SCARICO

Costante ottimizzazione dei risultati.

Maggiore dinamica grazie al turbocompressore doppio

Con un massimo di 390 CV, il Fendt 900 Vario eroga una grande potenza e un'accelerazione dinamica. Il motore Deutz a sei cilindri, con sistema d'iniezione ad alta pressione Common Rail e cilindrata di 7,8 litri, garantisce un'eccezionale capacità di trazione. L'elevata pressione di iniezione di 2.000 bar assicura una fine polverizzazione del carburante e un'alta capacità di combustione del motore.

Maggiori prestazioni grazie all'intercooler doppio

L'aria precompressa nel turbocompressore a bassa pressione viene raffreddata da un ulteriore intercooler intermedio, prima che sia ulteriormente compressa nel turbocompressore ad alta pressione. Il motore può quindi aspirare una maggior massa d'aria, ovvero una maggior quantità di ossigeno, a volume invariato. Ciò comporta una combustione del carburante più efficiente e migliori prestazioni.

Efficienza nei consumi grazie alla bassa velocità nominale

La capacità del motore consente di ridurre la velocità nominale a 2.100 giri/min. Ciò non aumenta solo ulteriormente l'efficienza dei consumi ma riduce anche piacevolmente la rumorosità.

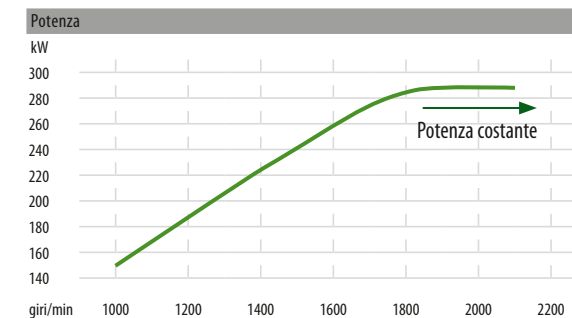
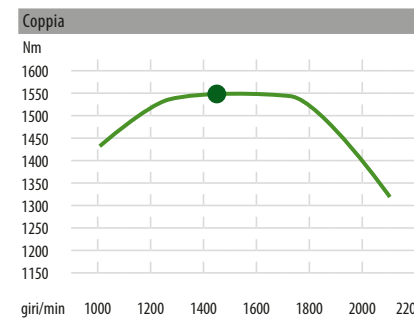
Soluzione ottimale per emissioni Stage 4 / Tier 4 Final

L'intelligente soluzione adottata per garantire la conformità alla nuova norma Stage 4 / Tier 4 Final sulle emissioni è fondamentale per l'economia della catena cinematica. Ecco perché Fendt ha installato un sistema di post-trattamento dei gas di scarico che consente il minimo consumo di carburante e di AdBlue. Il post-trattamento dei gas di scarico è una combinazione di tecnologia SCR, filtro antiparticolato diesel passivo autorigenerante esente da manutenzione e riciclo dei gas di scarico AGReX.

La combinazione di riciclo esterno dei gas di scarico (AGReX), filtro antiparticolato diesel passivo (CSF) e tecnologia SCR offre una soluzione altamente sofisticata per costi d'esercizio estremamente ridotti.



Un ventilatore reversibile è in grado di invertire il flusso d'aria automaticamente in modo che i componenti vengano puliti efficacemente. Questa funzionalità è anche disponibile come sequenza di gestione per capezzagna. Quali sono le particolarità: La sua peculiarità è che a seconda della necessità di raffreddamento, le palette vengono regolate per aumentare l'efficienza di raffreddamento. Ciò consente di risparmiare carburante.



Caratteristica del motore – Fendt 939 Vario
Grazie alla curva di coppia piena, una maggior potenza è già disponibile a un basso numero di giri. Inoltre il range di potenza costante garantisce una più ampia fascia di regimi in cui è possibile richiamare la massima potenza. In questo range, la velocità nominale equivale alla potenza massima.

LA TECNOLOGIA DI TRASMISSIONE PIÙ MODERNA

Efficienza grazie alla variazione continua.

Cambio Vario ML 260 a variazione continua

I cambi a variazione continua hanno ormai da anni dimostrato la loro assoluta efficienza e le loro prestazioni diventando la scelta preferita dai costruttori. L'operatore può sempre lavorare a velocità ottimali che garantiscono un notevole potenziale di risparmio. I tempi di lavoro in diverse attività vengono ridotti a vantaggio della produttività e allo stesso tempo si ottiene una riduzione dei consumi.

Impostazioni e strategie di marcia perfette

Le intelligenti impostazioni predefinite facilitano il lavoro. Ad esempio dal terminale Vario è possibile pre-programmare la velocità del motore e il Tempomat e attivarli facilmente durante l'esercizio utilizzando il joystick multifunzione – operazione che risulta particolarmente pratica quando si utilizza una presa di forza ad esempio. Le diverse strategie di marcia vengono quindi adattate al tipo di impiego e alle preferenze individuali. L'operatore può controllare la velocità mediante il joystick con quattro stadi di accelerazione o con il pedale.

Funzionamento ottimale automatico

La variazione continua prevede anche importanti funzioni automatizzate che ottimizzano ulteriormente il coordinamento di motore e cambio e riducono il carico di lavoro per l'operatore. La funzione più importante fra queste è la limitazione automatica del calo di giri del motore 2.0, che regola il rapporto di trasmissione in base alla velocità selezionata e ai requisiti di alimentazione, affinché la velocità del motore venga ridotta in proporzione all'intervallo di consumo ottimale del combustibile. Vi sono diversi valori ottimali che possono essere impostati per il limite di carico per varie tipologie di lavoro, ad esempio trasporto, lavori più pesanti o con prese di forza accessorie. Il trattore imposta automaticamente il limite di carico. In questo modo l'operatore si risparmia di impostare il limitatore del calo di giri del motore ad ogni operazione, rendendo perfetto il connubio fra motore e cambio per ogni tipo d'impiego. L'operatore può scegliere di impostare anche manualmente il limitatore del calo di giri del motore.



Il cambio Fendt Vario è una trasmissione idromeccanica con ripartizione della potenza. Con l'aumentare della velocità aumenta la percentuale di potenza trasmessa meccanicamente tramite il riduttore epicicloidale. Gli idrostatati possono essere spostati di 45 gradi e hanno un'elevata pressione operativa massima di 550 bar che garantisce un'eccezionale efficienza.



Il cambio dei modelli di punta superiori a 330 CV è stato riprogettato per il massimo carico. È dotato di un treno di quattro ingranaggi planetari che ottimizza il trasferimento di potenza e garantisce un'elevata robustezza.



CABINA X5 FENDT

Comfort fin nei minimi dettagli.

Più spazio. Più visibilità. Più ergonomia.

Il 900 Vario offre una postazione di lavoro che garantisce la massima libertà di movimento. Dalla postazione di guida con il Variotronic è possibile comandare tutte le operazioni e avere tutto sotto controllo. Funzioni automatiche che consentono all'operatore di lavorare rimanendo concentrato ed efficiente, per l'intera giornata.

Ambiente di lavoro ottimale di 3,5 m² con vista panoramica

Accomodatevi nella grande cabina x5, che con le sue generose dimensioni e l'ampia superficie vetrata offre una visibilità eccezionale, una vera e propria vista panoramica. Il climatizzatore automatico garantisce sempre la temperatura interna ideale, il frigo box climatizzato offre bevande fresche per i momenti di pausa. Nelle giornate fredde il sedile riscaldato rappresenta un ulteriore comfort al quale diverrà impossibile rinunciare. E se non si è soli, il vostro compagno di viaggio può accomodarsi su un accogliente sedile passeggero dotato di ogni comfort.

Eccezionale sicurezza grazie al vetro laminato di sicurezza

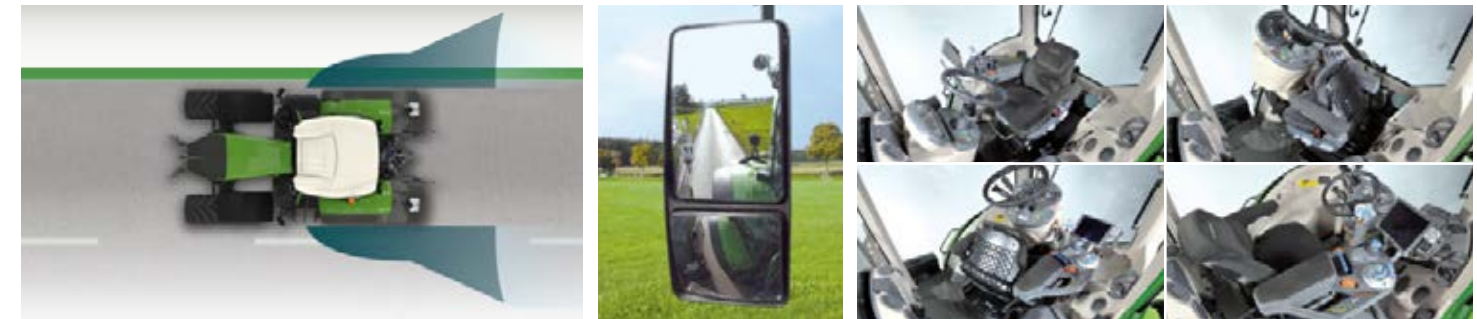
Il Fendt 900 Vario è disponibile con parabrezza realizzato in vetro laminato di sicurezza. Fendt ha introdotto questa innovazione pionieristica sulle macchine agricole per aumentare la sicurezza di operatore e passeggero. In caso di danni, il parabrezza non si scheggia ma rimane sempre integro grazie allo strato laminato. La fascia verde di ombreggiatura sul bordo superiore del parabrezza protegge da abbagliamenti. Il parabrezza in vetro laminato di sicurezza è dotato anche di sistema di riscaldamento integrato.

Comodi sedili e molti pratici dettagli

La sospensione pneumatica della cabina riduce le oscillazioni al minimo e offre un elevato comfort di guida. Il comfort di guida assoluto è il risultato dell'abbinamento della sospensione ruote indipendenti sull'assale anteriore, della sospensione pneumatica cabina e della sospensione attiva sul sedile di guida. La pelle nera, disponibile come rivestimento del sedile di guida e del volante, è robusta e assicura un look sofisticato al sedile. Molteplici piccoli dettagli rendono il lavoro più piacevole: vano frigo climatizzato, diversi scomparti e molto più sono un pratico aiuto nel lavoro quotidiano.

Lo specchio grandangolare opzionale allarga il campo visivo aumentando notevolmente la sicurezza. La zona di pericolo, che si trova solitamente nel punto cieco, è più facile da vedere evitando così situazioni impreviste.

Per ampliare ulteriormente la gamma di applicazioni, Fendt offre un valido posto di guida reversibile. In poche operazioni il sedile di guida può essere ruotato di 180 gradi insieme al volante, al bracciolo multifunzione e a tutti gli elementi di comando.



Il climatizzatore automatico della cabina x5 garantisce temperature piacevoli a bordo.

Il lavatergicristallo 300° amplia il campo di visuale e mantiene il vetro pulito, anche nelle condizioni atmosferiche più avverse, così da assicurare sempre una visuale libera su tutta la zona anteriore del trattore e anche sui passaruota.

Le conversazioni da telefono "hands-free" sono possibili con una qualità audio perfetta grazie al microfono a collo di cigno flessibile e mobile.

FENDT VARIOTRONIC

Terminale Vario e controllo attrezzi

Menu di facile lettura e tutto sotto controllo

Fendt sta seguendo con coerenza la strategia dell'unico terminale, in cui ha integrato in modo del tutto singolare tutte le funzioni di comando. Grazie al menu a struttura piatta e alla chiara visualizzazione, ogni operatore si troverà subito a proprio agio con il terminale Vario e avrà tutto sotto controllo. Lo schermo ad alta risoluzione, antiabbagliamento, dal tipico look smartphone e anche tutte le indicazioni di funzionamento si adattano automaticamente alla luminosità. La modalità notturna antiabbagliamento facilita il lavoro di notte.

Terminale Vario 7"

Pratico, intuitivo, semplice da utilizzare, il nuovo terminale Vario 7" con retroilluminazione LED riunisce tutte le funzioni dei trattori e degli attrezzi in un unico terminale. Anche gli attrezzi ISOBUS possono essere controllati direttamente dal terminale Vario. Grazie al menu a struttura piatta e alla chiara visualizzazione, ogni operatore si troverà subito a proprio agio. Le voci del menu vengono selezionate direttamente sul touchscreen o facendo clic su un pulsante; la superficie è totalmente antigraffio e facile da pulire.

Un terminale 4 in 1: il terminale Vario 10.4"

I controlli attrezzi e trattore, la funzione videocamera nonché la guida e la documentazione sono completamente integrati nel terminale Vario 10.4". Il layout intuitivo e pratico dello schermo è in grado di visualizzare in modalità a tutto schermo o a metà schermo nonché in quattro immagini singole, ciascuna con una funzione diversa. Il display con touchscreen di alta qualità in vetro antigraffio ha una risoluzione di 800 x 600 pixel e 16 milioni di colori per immagini definite, anche in modalità notte. Il comando touch è reattivo e rapido. È disponibile anche il comando con tasti.

Perfetto in ogni tipo di impiego

Per il Fendt Variotronic, l'interfaccia ISOBUS è il collegamento fondamentale con l'attrezzo. Utilizzando il controllo attrezzi Variotronic, tutti i dispositivi compatibili con ISO 11783 possono essere utilizzati in maniera facile e rapida con il terminale Vario e, se supportato, anche con il joystick multi-funzione.



Il nuovo terminale Vario 10.4" convince per il suo look analogo a quello degli smartphone e per una superficie in tecnologia Touch ottimizzata. Di serie nella versione ProfiPlus. Disponibile anche nella versione Profi su richiesta.

Il terminale Vario 7" è il compagno comodo e funzionale per le operazioni del trattore e il controllo attrezzi ISOBUS.

Se necessario, le funzioni di controllo attrezzi (ISOBUS) di Variotronic e gestione capezzagna possono essere assegnate alla leva multifunzione. In combinazione con il sistema di guida parallela VarioGuide, Variotronic[®] automatic consente l'attivazione automatica di sequenze in capezzagna.



Con la gestione capezzagna Variotronic[®] l'operatore può creare sequenze di operazioni sia in marcia che a veicolo fermo e salvarle. Le impostazioni per doppia trazione e bloccaggio differenziali, comando di cambio e motore, dei distributori e del sollevatore anteriore e posteriore, della presa di forza anteriore e posteriore nonché della guida parallela insieme alle rispettive singole funzioni vengono effettuate tramite il sistema di gestione capezzagna e possono essere richiamate facilmente.

Joystick multi-funzione a 4 stadi con tasti di funzionamento aggiuntivi per la terza e la quarta unità di controllo idraulico ausiliario, tasti di memoria cruise control e della velocità motore nonché l'attivazione della gestione capezzagna Variotronic[®]. Inoltre, è possibile assegnargli fino a 10 funzioni ISOBUS.

FENDT VARIOTRONIC

Traiettoria precisa, applicazione perfetta, rendimento più alto.

Sempre sulla traiettoria ideale

Con Fendt VarioGuide viene garantita una marcia affidabile e precisa, anche in aree difficili. Fendt VarioGuide permette il più alto utilizzo possibile delle macchine, in quanto è possibile lavorare senza dover sterzare attivamente, anche di notte o con grandi aree di lavoro particolarmente estese. Con VarioGuide, il trattore mantiene automaticamente la traiettoria ideale così da permettere all'utente di concentrarsi totalmente sugli attrezzi. Le sovrapposizioni vengono ridotte e, a seconda della procedura di lavoro, è possibile risparmiare dal tre al dieci per cento. In base all'applicazione, è possibile lavorare con due diversi livelli di accuratezza: con deviazioni di circa 20 cm (VarioGuide standard) o con un'accuratezza fino a 2°cm (VarioGuide RTK).

Massima flessibilità in quanto a ricevitori

Con la nuova versione di Fendt VarioGuide, ora sono disponibili due diversi sistemi di ricezione: NovAtel® e Trimble®. È possibile continuare a utilizzare le infrastrutture Trimble® RTK esistenti presso l'azienda agricola, ad es. NTRIP. Viene supportato un gran numero di segnali di correzione, in base al ricevitore, ad es. EGNOS/WAAS o RangePoint RTX™, CenterPoint RTX™ e Ntrip. In caso di perdita del segnale a causa del terreno, VarioGuide continua a funzionare in maniera affidabile per altri 20 minuti senza segnale di correzione, grazie alla tecnologia Trimble®-xFill™.

Applicazione variabile con VariableRateControl (VRC)

Il trasferimento dei dati con VarioDoc Pro ora permette l'applicazione di un rapporto variabile, in base alle necessità del suolo o delle piante; di conseguenza, vengono risparmiati input operativi. In base a VarioDoc Pro per la documentazione, ora è disponibile una nuova soluzione per attività agricole di precisione, la funzione Variable Rate Control (VRC). I singoli requisiti per semi, fertilizzanti e fitofarmaci vengono mostrati sulle mappe applicative, vengono richiamati durante il lavoro e eseguiti automaticamente. Il grande vantaggio consiste nella possibilità di definire e pianificare gli input operativi, con il supporto del database del campo; ne conseguono applicazioni con la massima precisione.

Dal database del campo alla mappa applicativa

VariableRateControl (VRC) si basa sullo standard ISOBUS con funzionalità "TC-GEO". La mappa applicativa viene creata con l'aiuto di un sistema di gestione del campo compatibile e trasferita con il terminale Vario attraverso VarioDoc Pro. VariableRateControl consente il lavoro in parallelo di 5 mappe applicative. Inoltre, viene creata una mappa sulla quantità applicata, per consentire i controlli successivi. La gestione dell'impianto è disponibile per attrezzi di grandi dimensioni, dotati di svariati contenitori. In questo modo, è possibile definire se i contenitori vengono svuotati in parallelo o con una sequenza specifica, purché l'attrezzo supporti questa funzione.

Con l'utilizzo di nebulizzatori, spargi-fertilizzante o seminatrici di precisione compatibili con ISOBUS, con SectionControl ora è possibile selezionare fino a 36 funzioni.

Con SectionControl totalmente automatizzato per gli attrezzi ISOBUS, è possibile erogare semi, fertilizzanti o pesticidi senza sovrapposizioni. Questo evita il doppio trattamento e la doppia lavorazione su aree all'esterno dei confini del campo. Con il supporto dell'assistente SectionControl, è possibile impostare i valori di correzione per ciascun attrezzo, in maniera facile e veloce. I punti di accensione e spegnimento possono essere impostati in modo preciso sin dall'inizio, ottenendo così applicazioni economiche.



I vantaggi di Fendt Variotronic: Il software Fendt viene aggiornato durante la manutenzione in officina e vengono aggiunte nuove funzionalità.



Con VariableRateControl (VRC), è possibile lavorare in base a mappe applicative specifiche del sito agricolo, in base al terreno e al raccolto. In questo modo, è possibile risparmiare sugli input.

TRASFERIMENTO DATI E DOCUMENTAZIONE

Connettività che apporta un ulteriore valore.

Efficienza del trattore singolo fino alla flotta

La forza operativa della flotta viene ottimizzata non appena le macchine sono collegate in modo efficiente le une alle altre. Le nuove interfacce e soluzioni software permettono già di richiamare i dati della macchina a prescindere dal luogo attuale, permettendo così una reazione immediata. Questo aumenta la reazione e i tempi operativi dell'intera flotta premendo un solo tasto.

Produttività a colpo d'occhio con Fendt VarioDoc

Per le aziende agricole la documentazione rappresenta la base fondamentale per una gestione aziendale moderna. Il sistema VarioDoc consente di acquisire i dati rilevanti con il minimo dispendio possibile in termini di tempo e di impegno, di documentarli tutti nel database gestionale e di analizzarli. I dati vengono trasferiti in modalità wireless dal terminale Vario fino al database del campo utilizzando TC-BAS standard ISOBUS. I dati sulla quantità dei semi e fertilizzanti applicati o sul consumo di carburante per ettaro sono immediatamente disponibili una volta svolto il lavoro. Inoltre, i nuovi incarichi di lavoro possono essere creati sul PC e quindi trasmessi al terminale.

Fendt VarioDoc Pro: monitoraggio dei dati in tempo reale

VarioDoc Pro consente inoltre la registrazione dei dati di posizione GPS e il trasferimento dei dati quasi in tempo reale, lo scambio automatico e fluido con il software di gestione del campo compatibile con ISOXML nonché la mappatura in tempo reale. I dati per gli input operativi utilizzati vengono trasferiti in base allo standard TC-Geo e possono essere visualizzati sul terminale Vario durante il lavoro.

VarioDoc consente la trasmissione wireless dei dati dal terminale Vario al database gestionale. VarioDoc Pro registra costantemente i dati sulla posizione e sulla macchina e il trasferimento avviene mediante rete mobile.

Il sistema di controllo attrezzi Variotronic (ISOBUS) si integra perfettamente nel terminale Vario 7" e nel terminale Vario 10.4". L'attrezzo viene controllato con il terminale e il joystick e non è richiesto un terminale supplementare.



FUSE™, la nuova strategia elettronica globale e onnicomprensiva di AGCO, garantisce una perfetta integrazione e interoperabilità fra tutte le risorse agricole di coltivatori professionisti e contoterzisti. Con il nome di Fuse Technologies™ AGCO e Fendt offrono soluzioni per la tecnologia di precisione capaci di ridurre i costi dei fattori di produzione e incrementare l'efficienza e la redditività delle macchine.

PRESTAZIONI MIGLIORI

Efficienza dimostrata.

Efficienza e prestazioni più elevate

Scegliere un Fendt significa scegliere tecnologie di punta in qualsiasi classe di prestazioni. I trattori Fendt consentono ai coltivatori professionisti di ottenere di PIÙ con MENO - più produttività con meno spreco di risorse come carburante, materiali o tempo. Il 900 Vario garantisce questi vantaggi con opzioni di equipaggiamento come il sistema di guida parallela VarioGuide o il sistema di documentazione VarioDoc o SectionControl. L'eccezionale economia dei consumi di un Fendt è implicita.

Massima facilità d'uso

Le capacità diagnostiche ideali e i lunghi intervalli di manutenzione assicurano che il trattore continui a svolgere il suo lavoro. I punti di misurazione della trasmissione da remoto permettono diagnosi semplici e rapide senza necessità di disassemblaggio. I malfunzionamenti possono essere analizzati rapidamente attraverso i codici avaria sul gruppo strumenti. L'alimentazione

separata dell'olio fa sì che l'olio idraulico e di trasmissione debba essere cambiato solo ogni 2.000 in condizioni normali. Il Fendt 900 Vario offre numerosi fattori che mantengono i periodi di inattività e i costi di manutenzione bassi.

Investite nella redditività

La produttività e la convenienza generali sono ciò che distingue l'intera linea di prodotti del prestigioso marchio Fendt. L'efficienza dei prodotti garantisce la migliore resa nei costi all'ettaro. In combinazione con una stabilità del valore particolarmente alto di ogni Fendt potete contare su un valore dell'usato imbattibile alla fine della vita utile del vostro trattore. Nel ruolo di produttore, Fendt impone sempre nuovi standard decisivi e monta tecnologie proiettate verso il futuro. A questo si aggiunge l'elevato livello di qualità, sinonimo di sicurezza nell'impiego e di lunga durata. Complessivamente questo contribuisce ad una stabilità del valore, come solo Fendt è in grado di offrire.



Medaglia d'argento DLG per l'impianto di regolazione della pressione di gonfiaggio dei pneumatici integrato Fendt VarioGrip

Assegnato all'Agritechnica 2009.

Medaglia d'argento DLG per il sistema di modulazione della pressione per il sollevatore anteriore

Assegnato all'Agritechnica 2011.

"Con un consumo diesel di soli 242 g/kWh e 10,7 g/kWh AdBlue, il Fendt 900 Vario è finora il trattore più economico e conforme a Tier 4 Final".

Fendt 939 Vario in DLG PowerMix, profi numero 08/2015

"Ben equilibrato, con una zavoratura adeguata e la giusta pressione dei pneumatici, il Fendt 939 Vario si è dimostrato il trattore ideale per il traino."

Matériel Agricole, numero 4/2015

"E in termini di efficacia, il 939 Vario non ha nulla di che temere: dell'attuale potenza nominale di 287 kW/390 CV, 258 kW/351 CV sono di fatto arrivati allo stub del banco di prova del DLG Test Centre."

profi, numero 08/2015

FENDT STARSERVICE: I MIGLIORI SERVIZI

Per ottenere di più dai vostri investimenti.



100% qualità, 100% assistenza

Per assicurare sempre la massima resa del vostro Fendt 900 Vario al 100 per cento, vi offriamo un'assistenza completa. Oltre alla migliore capacità diagnostica e servizio di riparazione, durante la stagione, vi offriamo una disponibilità dei pezzi di ricambio 24 ore su 24, 7 giorni su 7. Inoltre, la rete di assistenza Fendt garantisce una comunicazione rapida tra voi e il nostro competente staff di assistenza. Inoltre, avete diritto a una garanzia di 12 mesi sui componenti originali Fendt e sulla loro installazione. Le riparazioni con componenti originali garantiscono che il trattore Fendt mantenga il suo valore.

Prestazioni e convenienza garantite per contratto

Grazie al contratto StarService, Fendt vi assicura un controllo completo delle spese con l'assistenza migliore. Il pacchetto assistenza Fendt include tutti i lavori di manutenzione previsti in base a prezzi fissi convenienti. Il pacchetto ProService include la manutenzione regolare e le riparazioni in combinazione con una garanzia estesa fino a 6.000 ore operative totali o fino a cinque anni.

Modelli di noleggio e finanziamento personalizzato

L'acquisto di macchinario è un investimento di capitale elevato. Il vostro concessionario Fendt vi assisterà nella definizione di un piano di finanziamento personalizzato per la vostra nuova macchina con esperti di finanziamento agricolo presso AGCO Finance. Se vi serve a breve termine un'ulteriore capacità o se preferite un utilizzo a lungo termine senza dover effettuare l'acquisto, il vostro partner vendite Fendt ha l'offerta di noleggio ideale per voi.

Mantenimento del valore grazie alla versione più aggiornata del software

Ogni volta che il trattore va in manutenzione, il concessionario Fendt aggiorna l'intero software del trattore, consentendovi di approfittare di nuove e ulteriori funzionalità Fendt. Mantenendo sempre aggiornato il vostro Fendt, potete accedere a nuovi vantaggi operativi e conservarne attivamente il valore.

Il terminale Vario informa sulle prossime date di manutenzione e riparazione; inoltre, ha una funzione di promemoria.



Fendt rappresenta l'alta qualità. Per onorare questa promessa, il controllo qualità viene effettuato durante la produzione giornaliera. Quando il Fendt 900 Vario viene consegnato, è già stato sottoposto a tutti i controlli qualità lungo l'intera linea di produzione.



Con l'app per smartphone "AGCO Parts Books to Go", potete trovare e ordinare direttamente i componenti di ricambio Fendt in maniera facile e veloce. Questa app è disponibile tramite l'App Store o il Google Play Store. Contattate il vostro concessionario Fendt per ottenere i dati per il vostro accesso personale.

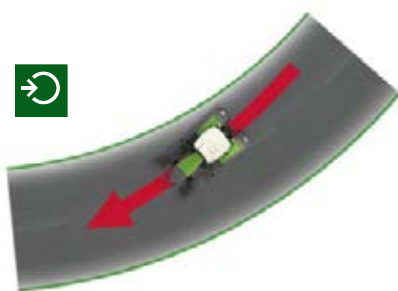


Il miglior prodotto, la migliore assistenza: i concessionari Fendt certificati si distinguono per la loro esperienza altamente specializzata e per la loro gamma di servizi completa. Essi vengono regolarmente sottoposti ad audit rigorosi per attestarne l'alta qualità del servizio. Qui, il vostro FENDT è in mani sicurissime.

DINAMICA DI MARCIA IN SICUREZZA E NEL COMFORT

Maggior rapidità. Maggior efficienza.

Fendt Stability Control (FSC) offre ulteriore stabilità e precisione di sterzo durante la marcia superiore a 20 km/h su strada. Se la velocità di marcia scende al di sotto dei 15 km/h, la compensazione fra lato destro e lato sinistro è nuovamente possibile, per garantire in qualsiasi momento il migliore contatto con il terreno.



Curve senza FSC



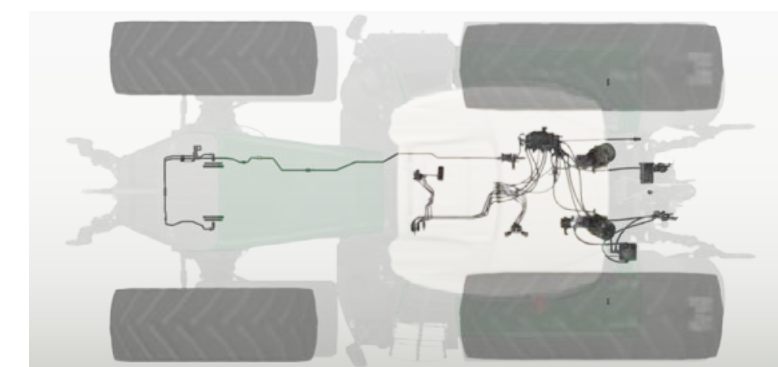
Curve con FSC



La sospensione ruote indipendente idropneumatica è dotata di un assale a doppio quadrilatero, affinché ciascuna ruota venga sospesa singolarmente; questo garantisce il massimo comfort e una trazione perfetta. Questo previene eventuali sbalzi di alimentazione durante i lavori più pesanti. La funzione autolivellante garantisce la massima efficacia del sistema, fino ad un carico di 8 tonnellate sull'assale anteriore. Inoltre, la corsa di sospensione da 300 mm può essere regolata manualmente da fermo, ad es. per prelevare un peso anteriore senza sollevamento anteriore.



In relazione all'impostazione standard, con VarioActive sono necessari circa il 60% in meno di giri del volante per lo stesso angolo di sterzo. Con VarioActive, potrete beneficiare di reazioni più rapide di sterzo durante manovre di svolta strette in capozzagna. Per ragioni di sicurezza, può essere utilizzato solo da 0 - 25 km/h.



Il Fendt 900 Vario è dotato di un sistema antibloccaggio ABS. Il trattore è in grado di sterzare e di essere controllato meglio, anche in caso di frenate brusche su superfici umide o scivolose.

Massima sicurezza di guida su strada e nel campo

L'esclusivo sistema di controllo della stabilità FSC di Fendt assicura una sensazione di sicurezza anche in curva. Contemporaneamente, un impianto freni praticamente esente da manutenzione e costituito da dischi multipli in bagno d'olio per le ruote anteriori e posteriori offre un'elevata sicurezza di guida e un'ottima decelerazione. Il controllo intelligente delle luci dei freni attiva le luci freni e avvisa i mezzi dietro di voi che state decelerando, anche quando il pedale del freno non viene premuto.

Sicurezza garantita

Nel trasporto è richiesta velocità - proprio le doti del nuovo Fendt 900 Vario. È opzionalmente disponibile con velocità massima di 40, 50, 60 km/h. Con questo trattore ad alta potenza, è possibile arrivare a destinazione in tutta sicurezza: dotato dei sistemi di sicurezza più recenti per quanto riguarda le macchine agricole, come ABS o l'assale sterzante automatico per il rimorchio con assale auto-sterzante, il 900 Vario ora è ancora più affidabile.

ABS - Massima sicurezza in frenata

Il modulo ABS misura costantemente il numero di giri di ogni singola ruota grazie a quattro sensori e li confronta nell'unità di controllo. Se la velocità di una ruota dovesse essere troppo bassa durante la frenata, ad es. a causa di superfici differenti, l'ABS rilascia il rispettivo freno per evitare il bloccaggio della stessa. Poiché le ruote su un trattore hanno diverse grandezze sugli assali anteriori e posteriori e hanno un'elevata coppia inerziale in base al loro peso, il modulo ABS comunica anche con

l'unità di controllo del trattore. Sulla neve, sul ghiaccio o sulla ghiaia, è possibile affidarsi sempre al trattore Fendt grazie all'eccellente coordinamento tra la tecnologia e il software.

PUNTI DI MONTAGGIO DAVANTI E DIETRO

Intelligente tecnologia anteriore e posteriore. Per ogni tipo di applicazione.



Più interfacce

Il Fendt 900 Vario offre un numero di interfacce superiore a quello di qualsiasi altro trattore della sua classe di prestazioni: sei distributori elettroidraulici a doppio effetto posteriori e due anteriori, Power Beyond, attacco ISOBUS e molto ancora. Nel complesso, il Fendt 900 Vario dispone di 24 punti di collegamento posizionati in modo funzionale davanti e dietro. Ciò garantisce un impiego versatile e un facile collegamento di tutti gli attrezzi di lavoro, per un'efficace interazione fra trattore e attrezzo.

Elevata capacità di sollevamento

Il sollevatore posteriore, gestito elettronicamente, ha una forza di alzata di 11.800 daN su tutta l'escursione. In questo modo riesce ad alzare anche l'attrezzatura più pesante della categoria. Anche davanti la capacità di sollevamento massima di 5.580 daN consente l'impiego di attrezzi pesanti. Il nuovo sollevatore anteriore è integrato nella struttura della macchina in modo che i punti di accoppiamento siano relativamente vicini sul veicolo.

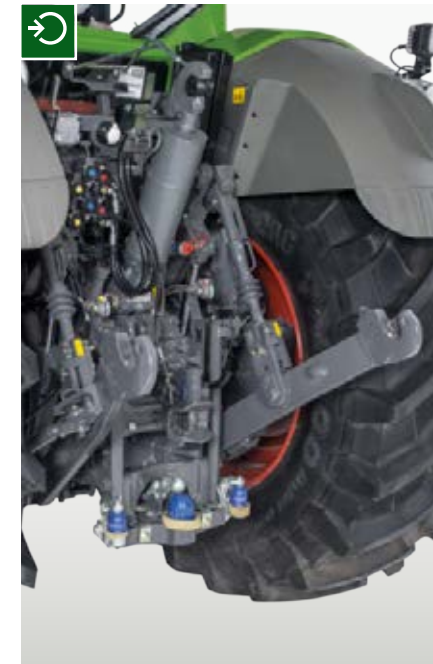
I raccordi maschio intercambiabili possono essere semplicemente avvistati nel blocco di raccordo e possono essere sostituiti secondo quanto indicato per l'attrezzo da utilizzare.



Il percorso di forza diretta dal motore allo stub PTO indica che il Fendt 900 Vario trasmette l'alimentazione in maniera particolarmente efficiente. Le velocità nominali PTO sono già raggiunte a una velocità motore inferiore ai 2.000 giri/min con un'eccellente efficienza.



Con i comandi sulle valvole esterne, è possibile attivare il sollevatore posteriore, una valvola e la PTO direttamente sul parafranghi posteriore. Utilizzando i comandi esterni per la PTO posteriore, è possibile selezionare automaticamente una velocità motore pre-impostata.



I collegamenti inferiori sul sollevatore posteriore possono essere richiusi in posizione di parcheggio, affinché vi sia uno spazio in più di 15 cm per la barra forata di un rimorchio.



Il sollevatore anteriore del Fendt 900 Vario è dotato di un sistema di modulazione della pressione opzionale che consente di trasferire il peso dell'attrezzo al trattore. Questo è particolarmente vantaggioso quando si lavora con attrezzi di manutenzione in inverno o con tosaerba anteriori, in quanto riduce il carico sull'attrezzo e aumenta la sterzabilità. La limitazione di pressione può essere regolata dal terminale Vario.

Sistema di accoppiamento versatile

Il Fendt 900 Vario presenta un'eccellente capacità idraulica di 152 l/min ed è dotato di distributori con portata di 140 l/min anche nella variante standard. È possibile combinare su richiesta una quarta unità di controllo con raccordi FFC da 3/4" e 5/8" per raggiungere una portata di 170 l/min. Tutti i raccordi idraulici sono facili da utilizzare e possono anche essere accoppiati sotto pressione su entrambi i lati nella variante DCUP.

Prese di forza con funzione economica

Le velocità delle prese di forza possono essere facilmente comandate dal bracciolo multifunzione. Dietro è disponibile anche il comando esterno. Le velocità della presa di forza (540E/1000 o 1000/1000E) posteriore permettono di lavorare con un regime motore ridotto e quindi un minore consumo di carburante. La presa di forza anteriore (1000 giri/min) offre numerose possibilità d'applicazione per gli attrezzi frontali.

CABINA X5 FENDT

Comodi sedili e molti pratici dettagli.



Il 900 Vario è stato progettato per una visibilità ottimale. Il cofano è stato mantenuto il più stretto possibile, in modo che l'operatore abbia una vista eccellente sui passaruota e gli attrezzi frontali.



□ Una caratteristica speciale è il parabrezza fissato secondo le specifiche standard. Per un comfort e una sicurezza ancora maggiori è disponibile anche un parabrezza riscaldato in vetro laminato di sicurezza.



□ Nella cabina sono disponibili numerose prese, anche molte prese da 12 Volt, prese ISOBUS e prese per segnali.



■ Ogni cabina Fendt offre numerosi vani di conservazione e scomparti per riporre ogni cosa al proprio posto.



□ Nel vano frigo climatizzato è disponibile spazio per alimenti e bevande fresche.



□ Nel grande frigobox esterno trovano posto le provviste per una lunga giornata di lavoro. Se necessario il frigobox può anche tenere in caldo gli alimenti.



□ Nella tasca portadocumenti è possibile collocare i documenti come il manuale d'uso e altra documentazione importante in modo ordinato e protetto.



□ Grazie al supporto anche il cellulare trova il proprio posto fisso. Il supporto è regolabile per diversi modelli di telefono.



□ Il sedile di massimo comfort dinamico Evolution DualMotion presenta schienale regolabile, riscaldamento per il sedile, sospensione a bassa frequenza, supporto lombare pneumatico e bracciolo regolabile. Il rivestimento del sedile è disponibile in tessuto nero oppure in pelle liscia nera, abbinata al volante rivestito in pelle.



□ Il sedile di massimo comfort dinamico attivo Evolution DualMotion è una tipologia di sedile ad alta tecnologia. Gli operatori traggono vantaggio dalla sospensione attiva aggiuntiva. Il rivestimento del sedile è disponibile in tessuto nero oppure in pelle liscia nera, abbinata al volante rivestito in pelle.



■ La sospensione della cabina su 3 punti con elementi pneumatici consente di ridurre al minimo le vibrazioni interne. La notevole differenza d'altezza e la distanza tra gli elementi della sospensione della cabina X5 impediscono inoltre fenomeni di beccheggio per un comfort di guida di altissimo livello.



■ Il sedile comfort è dotato di sospensioni pneumatiche e facile regolazione del bracciolo.



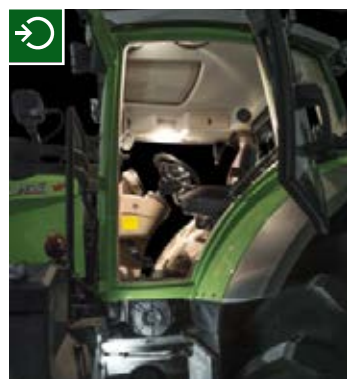
□ Il sedile comodo del passeggero con schienale e cintura di sicurezza offre ai passeggeri sicurezza e comfort per le lunghe giornate di lavoro.



■ Fendt offre una soluzione intelligente per i cavi che dal retro del trattore passano in cabina. I cavi possono essere inseriti senza problemi nel passante, indipendentemente dalla loro sezione. Il finestrino posteriore può essere chiuso in modo da tenere lontano sporco e rumore.

LE ILLUMINAZIONI E LE INTERFACCE SUL FENDT 900 VARIO

Maggior visibilità.
 Maggior movimento.



■ Arrivare a casa sicuri: la luce "coming home" integrata consente all'operatore di scendere in sicurezza dal trattore anche al buio. Le luci anteriori rimangono accese per qualche istante dopo lo spegnimento del trattore. Anche i gradini sono perfettamente illuminati

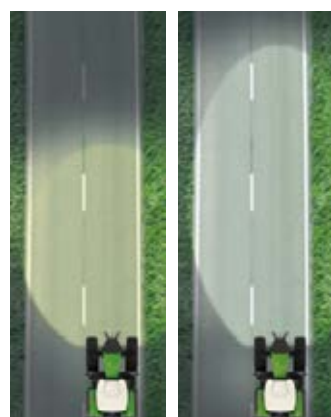
□ Il sistema di illuminazione del Fendt 900 Vario è stato perfezionato e ora è tecnicamente all'avanguardia. Anabbaglianti e abbaglianti sono dotati delle più recenti lampade Bi-LED con regolazione della profondità dei fari. Anche i fari di lavoro e le luci di svolta sono dotati di lampade a LED. Ciò consente un controllo preciso dell'illuminazione e la visibilità su attrezzi e passaruota è eccellente, anche al buio.



■ Le luci interne sono progettate per illuminare in modo perfetto le zone principali. Sia che sia giorno o notte, gli elementi operativi principali sono piacevolmente retroilluminati. L'intensità dell'illuminazione è controllata automaticamente da un sensore ottico in funzione delle condizioni di luce.



■ Le luci si regolano e impostano facilmente grazie alla loro semplice configurazione. Con il sistema a tasto unico premuto sulla tastiera, tutti i fari di lavoro possono essere azionati in contemporanea.



□ Il grado di illuminazione dei gruppi ottici anteriori a LED può essere adattato alla situazione contingente, ad esempio per la marcia su strada. Inoltre, i fari LED sono a basso consumo e di lunga durata.



Punti di collegamento posteriori:

- Presa per segnali
- Collegamento ISOBUS
- Terzo punto idraulico
- Giunto Duomatic
- Sei distributori a doppio effetto
- Condotto olio di trafilamento
- Ritorno libero posteriore
- Freno ad aria
- Condotto di pilotaggio Power beyond
- Condotto pressione Power beyond
- Freno rimorchio idraulico
- Presa a 7 poli
- Attacchi rapidi inferiori
- Gancio
- Presa di forza posteriore
- Gancio inferiore



Possibilità di collegamento sul davanti:

- Terzo punto
- Due distributori a doppio effetto
- Ritorno libero anteriore
- Presa a 7 poli
- Presa di forza anteriore
- Attacchi rapidi inferiori
- Supporto molle di compensazione (non raffigurato)

VARIANTI DI EQUIPAGGIAMENTO

Fendt 900 Vario.
 Maggiori prestazioni. Migliori risultati.

		Power	PowerPlus	Profi	ProfiPlus
Motore	Ventilatore reversibile	□	□	□	□
	Prefiltro carburante (riscaldato)	□	□	□	□
	Kit preriscaldamento (olio del motore, olio del cambio, olio idraulico)	□	□	□	□
	Freno motore	□	□	□	□
Cambio	Inversore di marcia, funzione stop-and-go	■	■	■	■
	Avvisatore acustico per retromarcia	□	□	□	□
Comando del Vario	Leva di comando velocità con Tempomat e memoria giri motore	■	■		
	Joystick multifunzione con Tempomat, memoria giri motore, funzioni automatiche e comando distributori idraulici			■	■
	Terminale Vario 7" con tecnologia Touch e tasti	■	■	■	
	Terminale Vario 10,4" con tecnologia Touch e tasti			□	■
	Gestione attrezzi Variotronic per ISOBUS	□	■	■	■
	Gestione per capezzagna Variotronic ¹			■	■
	pronto per guida parallela		■		■
	Sistema guida VarioGuide NovAtel / Trimble		□		□
	Sistema di documentazione VarioDoc (solo con Varioterminal 10.4")			□	■
	Sistema di documentazione VarioDoc / sistema di telemetria AgCommand™ (solo con Varioterminal 10.4")				□
	SectionControl				□
	VariableRateControl				□
	Sterzo VarioActive				■
	Immobilizzatore elettronico	■	■	■	■
Senza immobilizzatore	□	□	□	□	
Cabina	Filtro carbone attivo	□	□	□	□
	Sospensioni pneumatiche cabina, 3 punti con autolivellamento integrato	■	■	■	■
	Sedile super comfort, con sospensione pneumatica	■	■	■	■
	Sedile super comfort Evolution dynamic / CA	□	□	□	□
	Sedile super comfort Evolution active DuMo pelle/CA	□	□	□	□
	Sedile super comfort Evolution active DuMo/CA	□	□	□	□
	Sedile super comfort Evolution dynamic DuMo/CA	□	□	□	□
	Sedile super comfort Evolution dynamic DuMo pelle/CA	□	□	□	□
	Pacchetto pelle (volante, sedile operatore)	□	□	□	□
	Sedile passeggero comfort	□	□	□	□
	Climatizzatore automatico integrato	■	■	■	■
	Parabrezza in vetro di sicurezza stratificato, riscaldabile	□	□	□	□
	Lunotto termico	□	□	□	□
	Tergicristalli anteriori 300° (con parabrezza continuo)	■	■	■	■
Lavatergicristallo posteriore	□	□	□	□	
Specchi retrovisori regolabili elettricamente, riscaldabili	■	■	■	■	
Specchio grandangolare	■	■	■	■	
Predisposizione radio con due altoparlanti stereo	■	■	■	■	
Radio CD MP3 con sistema di amplificazione	□	□	□	□	
Radio CD MP3 sistema vivavoce	□	□	□	□	
Tachigrafo EC standard	□	□	□	□	
Sensore radar	□	□	□	□	
Comando di guida retroversa	□	□	□	□	
Frigobox	□	□	□	□	
Illuminazione	Fari ausiliari frontali	■	■	■	■
	Corner light a LED	□	□	□	□
	Fari di lavoro su montante LED A, parafrangente posteriore	□	□	□	□
	Fari di lavoro posteriori tetto 4x LED	□	□	□	□
	Fari di lavoro esterni anteriori tetto 2x LED	□	□	□	□
	Fari di lavoro interni anteriori tetto 2x LED	□	□	□	□
	Gruppi ottici anteriori a LED con regolazione della profondità dei fari	□	□	□	□
Fanali posteriori a LED	□	□	□	□	

		Power	PowerPlus	Profi	ProfiPlus
Telaio	FSC Fendt Stability Control	□	□	□	□
	Sistema antibloccaggio ABS, pneumatico	□	□	□	□
	Sospensione su ruota singola assale anteriore	■	■	■	■
	Freno di sterzo	□	□	□	□
	Freno ad un circuito 1 pedale	■	■	■	■
	Freno ad un circuito, 2 pedali e freno di sterzo	□	□	□	□
	Freno a due circuiti con Fendt Stability Control (FSC)	□	□	□	□
	Bloccaggio automatico assale sterzante rimorchio	□	□	□	□
	Sistema ad aria compressa, sistema a 1/2 circuiti	■	■	■	■
	Presse per freno ad aria Duomatic	□	□	□	□
Doppia trazione	Impianto di regolazione della pressione di gonfiaggio dei pneumatici VarioGrip	□	□	□	□
	Differenziale posteriore / anteriore con bloccaggio dischetti al 100% e sensori dell'angolo di sterzata	■	■	■	■
Sollevitore	Sollevitore anteriore a semplice effetto, con comando esterno (valvola separata)	□	□	□	□
	Sollevitore anteriore comfort a doppio effetto, con regolazione di posizione, comandi esterni			□	□
	Sollevitore a gestione elettronica a doppio effetto (EHR), con comandi esterni	□	□	□	□
	Sollevitore a gestione elettronica a semplice effetto (EHR), Stabilizzatori laterali idraulici per bracci inferiori	■	■	■	■
	Dispositivo d'arresto coda punto inferiore cat. 4	□	□	□	□
Presse di forza	Spinta anteriore: 1000 giri/min	□	□	□	□
	Posteriore: Presse di forza flangiata 540E/1000 giri/min	■	■	■	■
	Posteriore: Presse di forza flangiata 1000/1000E giri/min	□	□	□	□
	Comandi esterni per presse di forza posteriore	■	■	■	■
Impianto idraulico	Gestione valvola EHS modulo lineare	■	■	■	■
	Comando esterno per distributore idraulico posteriore	■	■	■	■
	Impianto Load-Sensing con pompa assiale a pistoni (152 l/min)	■	■	■	■
	Impianto Load-Sensing con pompa assiale a pistoni (205 l/min)	□	□	□	□
	4. Valvola EHS posteriore	□	□	□	□
	5. Valvola EHS posteriore			□	□
	6. Valvola EHS posteriore			□	□
	1. Valvola EHS anteriore			□	□
	2. Valvola EHS anteriore			□	□
	Presse idraulica Power beyond	□	□	□	□
Ritorno posteriore	■	■	■	■	
Ritorno libero posteriore	□	□	□	□	
Prese idrauliche posteriori innestabili sotto pressione ambo i lati	□	□	□	□	
Presse idraulica CUP sul retro	■	■	■	■	
Olio idraulico bio	□	□	□	□	
Struttura	Gancio di traino automatico del rimorchio con comando a distanza, posteriore	■	■	■	■
	Gancio di traino a sfera regolabile in altezza	□	□	□	□
	Gancio di traino a sfera, corto, nel sistema di aggancio basso	□	□	□	□
	Gancio di traino a sfera, lungo, nel sistema di aggancio basso	□	□	□	□
	Gancio	□	□	□	□
	Barra di traino	□	□	□	□
	Piton Fix	□	□	□	□
	Zavorra comfort per peso anteriore (non disponibile con sollevatore anteriore)	■	■	■	■
	Zavorra per ruote posteriori	□	□	□	□
	Attacchi per asse sterzante rimorchio (uno o due lati)	□	□	□	□
Kit segnalazione macchina eccezionale	□	□	□	□	
Prese rimorchio ABS	□	□	□	□	

FENDT 900 VARIO

Specifiche tecniche.



Fendt 900 Vario		927	930	933	936	939	
Motore	Potenza nominale ECE R 120	kW/CV	202/275	224/305	247/336	269/366	291/396
	Potenza massima ECE R 120	kW/CV	202/275	224/305	247/336	269/366	291/396
	N. cilindri	Numero	6	6	6	6	6
	Alesaggio / corsa	mm	110/136	110/136	110/136	110/136	110/136
	Cilindrata	cm ³	7750	7750	7750	7750	7750
	Velocità nominale	giri/min	2100	2100	2100	2100	2100
	Consumo ottimale di carburante	g/kWh	194	194	194	194	194
	Coppia massima a 1500 giri/min	Nm	1160	1278	1380	1515	1565
	Livello carburante	litri	600	600	600	600	600
	Serbatoio AdBlue	litri	36	36	36	36	36
Cambio e presa di forza	Tipo cambio		ML 260	ML 260	ML 260	ML 260	ML 260
	Gamma 1	km/h	0,02-35	0,02-35	0,02-35	0,02-35	0,02-35
	Velocità 1 - indietro	km/h	0,02-20	0,02-20	0,02-20	0,02-20	0,02-20
	Gamma 2	km/h	0,02-60	0,02-60	0,02-60	0,02-60	0,02-60
	Velocità 2 - indietro	km/h	0,02-33	0,02-33	0,02-33	0,02-33	0,02-33
	Velocità massima	km/h	60	60	60	60	60
	Presa di forza posteriore		540E/1000	540E/1000	540E/1000	540E/1000	540E/1000
	Modalità opzionale presa di forza posteriore		1000/1000E	1000/1000E	1000/1000E	1000/1000E	1000/1000E
Modalità opzionale presa di forza anteriore		1000	1000	1000	1000	1000	
Sollevatore e idraulica	Pompa a flusso variabile	l/min	152	152	152	152	152
	Pompa a flusso variabile opzione 1	l/min	205	205	205	205	205
	Pressione di esercizio / pressione di controllo	bar	200+10	200+10	200+10	200+10	200+10
	Plus potenza / potenza max. valvole (anteriore/centrale/posteriore)	Numero	2/0/6	2/0/6	2/0/6	2/0/6	2/0/6
	Profi / Profi Plus max. valvole (anteriore/centrale/posteriore)	Numero	2/0/6	2/0/6	2/0/6	2/0/6	2/0/6
	Volume max. olio idraulico disponibile	litri	87	87	87	87	87
	Potenza max. del sollevatore posteriore	daN	11800	11800	11800	11800	11800
	Potenza max. del sollevatore anteriore	daN	5584	5584	5584	5584	5584
Caratteristiche elettriche	Batterie	Numero	1	1	1	1	1
	Potenza batteria	Ah/V	180/12	180/12	180/12	180/12	180/12
	Generatore	V/A	14/2x150	14/2x150	14/2x150	14/2x150	14/2x150
Pneumatici	Pneumatici anteriori (standard)		600/65R34	600/65R34	600/65R34	600/70R34	600/70R34
	Pneumatici posteriori standard		650/85R38	650/85R38	710/70R42	710/75R42	710/75R42
	1. Pneumatici anteriori opzionali		600/65R34	600/65R34	600/65R34	600/65R34	600/65R34
	1. Pneumatici posteriori opzionali		710/70R42	710/70R42	800/70R38	800/70R38	800/70R38
	2. Pneumatici anteriori opzionali		600/70R34	600/70R34	600/70R34	710/60R34	710/60R34
	2. Pneumatici posteriori opzionali		710/75R42	710/75R42	710/75R42	900/60R42	900/60R42
Dimensioni	Larghezza carreggiata anteriore (pneumatici standard)	mm	2100	2100	2100	2100	2100
	Larghezza carreggiata posteriore (pneumatici standard)	mm	2050	2050	2000	2000	2000
	Larghezza totale con pneumatici di serie	mm	2750	2750	2750	2750	2750
	Lunghezza totale	mm	5655	5655	5655	5655	5655
	Altezza totale cabina con pneumatici standard senza VarioGuide	mm	3272	3272	3272	3322	3322
	Altezza totale cabina con pneumatici standard con VarioGuide	mm	3308	3308	3308	3358	3353
	Max. luce libera da terra	mm	575	575	575	575	575
	Passo	mm	3050	3050	3050	3050	3050
Zavorre	Peso a vuoto (trattore base con cabina - serbatoi pieni, senza autista)	kg	10830	10830	10830	10900	10900
	Peso totale massimo ammissibile fino a 40 km/h (freno a 1 circuito)	kg	18000	18000	18000	18000	18000
	Peso totale massimo ammissibile fino a 40 km/h (freno a 2 circuiti)	kg	18000	18000	18000	18000	18000
	Peso totale massimo ammissibile fino a 50 km/h (freno a 1 circuito)	kg	15000	15000	15000	15000	15000
	Peso totale massimo ammissibile fino a 50 km/h (freno a 2 circuiti)	kg	18000	18000	18000	18000	18000
	Peso totale massimo ammissibile fino a 60 km/h (freno a 2 circuiti)	kg	16000	16000	16000	16000	16000
	Carico max. sul gancio di traino del rimorchio	kg	2000	2000	2000	2000	2000

DOMANDE FREQUENTI. TUTTO SU FENDT

Cosa possiamo fare per voi?

Cosa rende diversa l'assistenza Fendt?

Assistenza per noi significa capire e conoscere il vostro lavoro per soddisfare le vostre esigenze in termini di affidabilità e sicurezza e, non da ultimo, in termini economici. Sosteniamo i nostri prodotti e li abbiamo sviluppati per soddisfare le massime esigenze e un'operatività continua. Il nostro servizio di assistenza è il vostro partner nel lavoro.

Che cosa è la strategia dell'unico terminale?

Da un lato, un solo terminale significa che i comandi del veicolo, la gestione attrezzi ISOBUS, guida parallela VarioGuide, documentazione VarioDoc, funzioni telecamera o varie funzioni di assistenza sono tutti comodamente controllati da un solo terminale, il terminale Vario Fendt. Un solo terminale per Fendt significa che il sistema di comando è lo stesso per l'intera serie ed è logico. Non importa se usate un Fendt Vario, una mietitrebbia Fendt o una Fendt Katana, riuscirete ad orientarvi immediatamente e vi sentirete a vostro agio in tutte le macchine Fendt.

Posso aggiornare Variotronic?

Fendt Variotronic può essere aggiornato. In questo modo, avrete sempre la versione più recente sul Fendt e avrete il futuro sul vostro terminale. Informatevi presso il vostro concessionario.

Che cosa è Fendt Expert?

Diventate professionisti Vario con il training per conducenti Fendt Expert: Conoscete già bene tutte le funzioni che la tecnologia ha da offrire? Approfittate della tecnologia presente in ogni Fendt Vario e imparate come ottimizzare l'impiego di tutte le funzioni con Fendt Expert. Il nostro team di istruttori professionisti vi offre istruzioni competenti per consentirvi di sfruttare tutto il potenziale di prestazioni del vostro trattore Fendt. Informatevi presso il vostro concessionario di fiducia e iscrivetevi.

Che cosa è Fuse™?

La tecnologia Fuse™ offre soluzioni agricole di precisione ultra-moderne per tutti i marchi AGCO. Garantisce ad agricoltori e contoterzisti l'integrazione e la perfetta interoperabilità delle flotte, con conseguente riduzione dei costi operativi e funzionamenti delle macchine ancora più efficienti e vantaggiosi. www.agcotechnologies.com



Contatti Fendt.

fendt.it

Qui potete trovare tutto online, dalle brochure fino alle specifiche tecniche, articoli su clienti o sull'azienda nonché il calendario eventi Fendt.

Configuratore Fendt

Con il configuratore Fendt avrete la possibilità di comporre un automezzo su misura ed equipaggiato in maniera ottimale per la vostra azienda scegliendo fra tutte le varianti di equipaggiamento. Potete trovare il configuratore Fendt in internet sul sito www.fendt.com direttamente sulla home page.

fendt.tv

Fendt 24 ore – Con la nostra mediateca si può. La nostra internet TV trasmette 24 ore su 24, 7 giorni su 7 tutte le notizie e le novità su Fendt.

Prova di guida

Su fendt.com nella sezione "Mondo Fendt" trovate l'area dedicata all'assistenza e ai concessionari. Selezionate qui la voce concessionari e mettetevi in contatto con il vostro rivenditore di fiducia per prenotare una prova.

facebook.com/FendtGlobal

Più di 200.000 fan hanno già stretto amicizia con Fendt su Facebook. Date un'occhiata.



FENDT

All'avanguardia con Fendt



www.fendt.com

AGCO GmbH – Fendt-Marketing
36042 Breganze, Italia

 **AGCO**
Your Agriculture Company

Fendt è un marchio mondiale di AGCO.
Le specifiche riguardanti equipaggiamento, aspetto, prestazioni, dimensioni e pesi, consumo di carburante e costi di esercizio dei veicoli corrispondono ai dati disponibili al momento della stampa. Possono essere soggetti a modifiche fino all'acquisto della macchina. I concessionari Fendt saranno lieti di informarvi su eventuali cambiamenti. Le macchine raffigurate non sono equipaggiate con le dotazioni specifiche del paese.