

FENDT

Fendt 900 Vario





Il peut faire plus. Et le faire mieux.

Le Fendt 900 Vario s'est imposé comme le chef de file des tracteurs utilisés par les grandes exploitations et les entrepreneurs depuis 1995. Avec une puissance maximum de 396 ch, le nouveau Fendt 900 Vario peut désormais en faire plus et beaucoup plus facilement, grâce à une technologie ingénieuse. Investissez dans le Fendt 900 Vario pour bénéficier du meilleur tracteur de forte puissance.



La grandeur extérieure. La grandeur intrinsèque.

Les exploitants agricoles professionnels choisissent Fendt. Avec le Fendt 900 Vario, vous bénéficiez de la longue expérience acquise par la marque en matière de transmission de puissance, de technologie embarquée, de rendement et de robustesse. Grâce à sa stabilité et sa légèreté, sa charge utile très élevée et l'intégration de technologies uniques, ce puissant tracteur peut faire plus et mieux.

Il peut faire plus.

Pour les tracteurs de forte puissance, les performances et la rentabilité alliées au confort et à la sécurité sont des éléments cruciaux. Pour s'imposer en tête de sa catégorie, le Fendt 900 Vario se démarque de la concurrence par des caractéristiques techniques d'exception.

- Cabine X5 de 3,5 m³ et pare-brise panoramique
- Tracteur de base léger pesant seulement 10,8 t
- Jusqu'à 7,2 t de charge utile et jusqu'à 18 t PTAC
- Système de télégonflage intégré Fendt VarioGrip
- Freinage ABS
- Nettoyage automatique du radiateur grâce au ventilateur à pâles réversibles
- Suspension indépendante des roues avant verrouillable avec correcteur d'assiette
- Phares et feux de travail à Leds
- TMS avec superviseur de sous-régime automatique 2.0 pour une gestion parfaite du moteur et de la transmission
- Nouveau système d'autoguidage Fendt VarioGuide
- Coupure de tronçons automatique avec l'assistant SectionControl
- VariableRateControl (VRC) permettant d'utiliser des cartes de modulation d'intrants
- Distributeurs hydrauliques avec coupleurs interchangeables (FFC) et jusqu'à 170 l/min de débit maximum



Et le faire mieux.

Avec le système de télégonflage VarioGrip, vous disposez toujours de la pression optimale de gonflage pour travailler dans les champs ou vous déplacer sur route. La pression de gonflage des pneus est réglée sur une valeur idéale pour la conduite sur route. En utilisant des pneus à la pression correcte dans les champs, les exploitants peuvent travailler jusqu'à 8 % de surface en plus et économiser 8 % de gazole.* Lors de la conduite sur route, une pression correcte des pneus garantit non seulement la stabilité requise et une réduction de l'usure des pneus, mais aussi des économies de gazole pouvant atteindre 4 %.*

Source : *Université de Westphalie du Sud de Sciences appliquées, économie agricole Soest (8.2014)

Fendt 900 Vario.
Pour toujours faire mieux.

	kW	ch
Fendt 927 Vario	202	275
Fendt 930 Vario	224	305
Fendt 933 Vario	247	336
Fendt 936 Vario	269	366
Fendt 939 Vario	291	396

Puissance maximale ECE R 120

LA FORCE DE CHAQUE ÉLÉMENT POUR DE MEILLEURES PERFORMANCES

Plus de traction.

Le faire plus efficacement.

Le Fendt 900 Vario renferme des innovations fondamentales qui améliorent encore le rendement de cette gamme de tracteurs. La première innovation réside dans la combinaison de nouvelles technologies moteurs avec la transmission à variation continue Vario encore optimisée, ce qui se traduit par un résultat final exceptionnel. Une réponse plus nerveuse grâce à un dynamisme hors pair, un couple supérieur et une puissance disponible améliorée. Parallèlement, des solutions intelligentes, telles que le système TMS de gestion du tracteur, garantissent une réduction de la consommation de carburant et d'AdBlue.

Transportez 37 tonnes de plus par jour

Le Fendt 900 Vario séduit avec jusqu'à 16 % de capacité de transport en plus*, une vitesse maximale de 60 km/h et des économies de carburant à 1 750 tours/minute. Ce sont des avantages qui font la différence à la fin de la journée : par exemple, un Fendt 900 Vario avec une capacité de transport de 230 tonnes au total, déplace en dix heures 37 tonnes de plus grâce à sa vitesse accrue. Et lorsque le Fendt 900 Vario roule à 50 km/h au régime moteur de 1 450 tr/min, sa consommation de carburant est encore plus basse.

mesures internes * selon la législation du pays

Système de télégonflage intégré Fendt VarioGrip

Les avantages d'un réglage optimal de la pression des pneus sont clairs : la baisse de la pression des pneus dans les champs augmente la surface de contact entre le pneu et le sol, ce qui améliore la traction et réduit le patinage des roues. En outre, cela diminue considérablement le compactage du sol et réduit donc les pertes au minimum. Sur route, une pression des pneus plus élevée donne plus de stabilité et diminue la résistance au roulement, ce qui réduit la consommation de carburant et l'usure des pneus.

Lestage optimal

Que le Fendt 900 Vario soit utilisé principalement pour des travaux dans les champs, le transport ou des opérations spécifiques, vous pourrez bénéficier de son faible poids à vide (seulement 10,8 tonnes) en toutes circonstances. D'une part, vous disposez d'une charge utile plus élevée (jusqu'à 7,2 tonnes) et, d'autre part, vous n'avez pas besoin de transporter de masses inutiles. Le concept de lestage personnalisé est idéal pour les tâches exigeantes.

Le système de télégonflage intégré VarioGrip adapte la pression des pneus en un temps extrêmement court – même pendant la conduite. Ceci est réalisé via un joint tournant intégré, conçu pour résister toute la durée de vie du tracteur. L'alimentation en air est assurée par un double compresseur à refroidissement liquide ainsi que par des valves propres au tracteur.



Le système de télégonflage intégré VarioGrip régule la pression des pneus entre 0,6 et 2,5 bar en quelques minutes. La pression optimale des pneus permet d'économiser du carburant, de préserver les sols et d'augmenter la capacité traction.



La pression des pneus du tracteur peut être réglée en appuyant tout simplement sur une touche du terminal Vario. Le système d'assistance informe le conducteur si la pression des pneus est trop faible ou trop élevée.



MOTEUR ET TECHNOLOGIE DE DÉPOLLUTION

Pour toujours faire mieux.

Plus énergique grâce à deux turbocompresseurs

Avec ses 390 ch maximum, le Fendt 900 Vario se distingue par sa puissance exceptionnelle et son accélération dynamique. Le moteur à six cylindres Deutz avec système d'injection haute pression Common-Rail et d'une cylindrée de 7,8 litres offre une énorme puissance de traction. Une pression d'injection élevée de 2 000 bars assure une pulvérisation fine optimisant ainsi la phase de combustion du moteur.

Il peut faire plus grâce à ses deux échangeurs

L'air qui a été précomprimé dans le turbocompresseur basse pression est refroidi par un refroidisseur intermédiaire air/eau, avant d'être comprimé encore dans le turbocompresseur haute pression. Le moteur peut donc aspirer une masse d'air supérieure, donc plus d'oxygène, avec le même volume. La combustion du carburant et les performances sont donc améliorées.

Économies de carburant grâce à un régime moteur ralenti

Les performances du moteur permettent de réduire la vitesse nominale à 2 100 tr/min. Cela permet non seulement d'améliorer la consommation de carburant, mais aussi de réduire le niveau sonore.

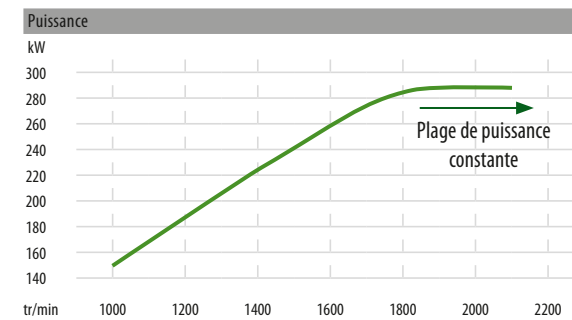
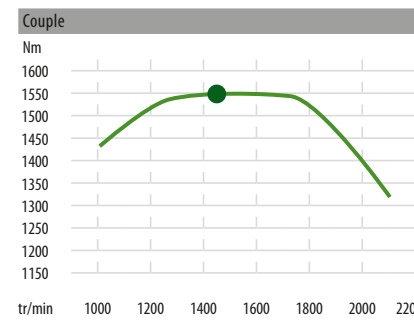
La solution optimale pour se conformer à la norme Stage 4/Tier 4 final sur les émissions

La solution intelligente pour se conformer à la nouvelle norme sur les émissions Stage 4/Tier 4 final est décisive en ce qui concerne l'aspect économique. C'est la raison pour laquelle Fendt a équipé le moteur d'un système de post-traitement des gaz d'échappement qui permet de réduire la consommation de carburant et d'AdBlue. Le post-traitement des gaz d'échappement se distingue par une combinaison de la technologie SCR, un filtre à particules passif, et le système de recyclage externe des gaz d'échappement AGReX.

La combinaison du recyclage externe des gaz d'échappement (AGReX), du filtre à particules passif (CSF) et de la technologie SCR offre une solution particulièrement sophistiquée pour des coûts d'exploitation extrêmement faibles.



Un ventilateur réversible est capable d'inverser automatiquement le flux d'air pour nettoyer efficacement les différents refroidisseurs. Cette fonction peut également être intégrée dans une séquence de bout de champ du Teach In. Les particularités : En fonction des exigences de refroidissement, la position des pales du ventilateur est réglée de manière à augmenter l'efficacité du refroidissement. Ceci permet d'économiser du carburant.



Caractéristiques du moteur - Fendt 939 Vario
Grâce à la courbe de couple optimisée, davantage de puissance est déjà disponible à bas régime. De plus, la plage de puissance constante offre une fourchette de régime moteur plus large dans laquelle le conducteur peut bénéficier de la puissance maximum. Dans cette plage, la puissance nominale est équivalente à la puissance maximum.

LA TECHNOLOGIE DE TRANSMISSION LA PLUS MODERNE

L'efficacité continue.

Transmission Vario à variation continue ML 260

Depuis des années, les transmissions à variation continue ont prouvé leur efficacité ainsi que leurs performances exceptionnelles et sont devenues la solution privilégiée. Les utilisateurs travaillent toujours à la vitesse optimale, ce qui se traduit par des économies potentielles considérables. Un précieux temps de travail est gagné au cours des différentes opérations grâce à une plus grande efficacité par surface traitée. En outre, la consommation de carburant est réduite.

Réglages parfaits et stratégies de conduite

Grâce aux pré-réglages intelligents, les travaux sont faciles à exécuter. Par exemple, le régime moteur et la vitesse du Tempomat peuvent être préprogrammés dans le terminal Vario et sont faciles à activer pendant les travaux à l'aide du joystick multifonction – particulièrement pratique en cas d'utilisation de la prise de force, par exemple. Les différentes stratégies de conduite sont également adaptées aux opérations à effectuer et aux préférences individuelles. Le conducteur peut régler la vitesse à partir du joystick, avec quatre degrés d'agressivité, ou à partir de la pédale.

Automatiquement aux conditions optimales

Des fonctions automatisées importantes sont incluses dans la transmission à variation continue Vario qui optimisent encore la coordination du moteur et de la transmission, et réduisent la charge de travail de l'utilisateur. La fonction la plus importante est assurée par le superviseur de sous-régime automatique 2.0. Il régule le rapport de transmission en fonction de la vitesse pré-réglée et de la demande de puissance de manière à réduire le régime moteur dans la plage correspondant à la consommation de carburant optimale. Plusieurs valeurs optimales peuvent être réglées, comme la limite de charge des différentes opérations, par exemple le transport, les tâches lourdes ou les travaux avec des outils entraînés par la prise de force. Le tracteur règle automatiquement la limite de charge optimale. Par conséquent, les utilisateurs n'ont pas besoin de régler activement le superviseur de sous-régime à chaque opération. L'interaction entre le moteur et la transmission est parfaite dans toutes les situations. Alternativement, l'opérateur peut régler manuellement, s'il le souhaite, la valeur du superviseur de sous régime.



La transmission Fendt Vario est un entraînement mécanique-hydrostatique à puissance partagée. Au fur et à mesure que la vitesse augmente, la part de puissance mécanique transmise à travers le train épicycloïdal augmente. L'excellent degré d'efficacité est assuré par les pompes hydrauliques pivotant à 45° et par la pression de service élevée de 550 bars maximum.



La transmission sur les modèles haut de gamme supérieurs à 330 ch a été conçue pour faire face aux charges les plus élevées. Elle est équipée d'un groupe de quatre satellites qui optimise le transfert de puissance et se traduit par une robustesse supérieure.



CABINE X5 FENDT

Des détails très agréables.

Plus de place. Plus de visibilité. Plus d'ergonomie.

Le Fendt 900 Vario vous offre un poste de travail avec beaucoup d'espace. Du siège du conducteur, vous pouvez contrôler tout ce qu'il se passe avec le Variotronic et avez tout sous contrôle en permanence. Les fonctions automatisées maintiennent votre performance et votre concentration à un niveau élevé tout au long de la journée.

3,5 m² de bien-être pour l'opérateur grâce à une visibilité panoramique

Prenez place dans la grande cabine x5, qui vous offre des dimensions généreuses et une visibilité exceptionnelle à travers de grandes surfaces vitrées, une véritable vue panoramique. La climatisation automatique garantit une température de travail toujours agréable et des boissons fraîches dans la glacière climatisée. Par temps froid, le chauffage du siège apporte un confort dont vous ne pourrez plus vous passer. Et si vous êtes accompagné, le passager dispose d'un siège confortable.

Une sécurité exceptionnelle grâce au verre feuilleté

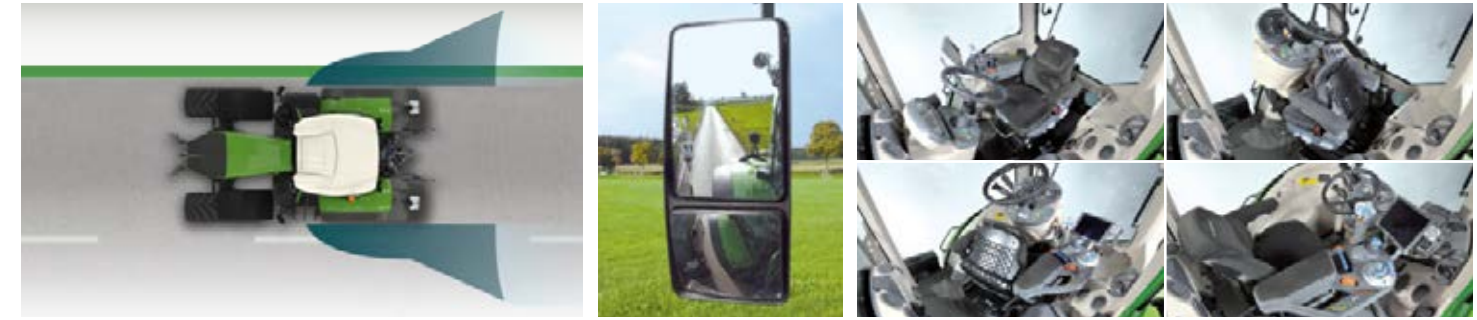
Le Fendt 900 Vario est disponible en option avec un pare-brise en verre feuilleté. Fendt a introduit cette innovation dernière cri sur les équipements agricoles afin d'augmenter la sécurité du conducteur et du passager. Le pare-brise ne peut pas se casser car il est toujours maintenu par la couche feuilletée lorsqu'il est endommagé. Le pare-soleil vert en haut du pare-brise protège le conducteur contre l'éblouissement. Le pare-brise en verre de sécurité feuilleté est équipé de dégivrage intégré.

Sièges confortables et nombreux systèmes d'assistance très pratiques

La suspension de cabine pneumatique réduit les vibrations au minimum et assure un excellent confort de conduite. L'association d'une suspension indépendante sur l'essieu avant, d'une suspension de cabine pneumatique et d'une suspension active sur le siège du conducteur assure un confort de conduite exceptionnel. Le cuir noir, qui recouvre le siège conducteur et le volant, est très résistant et apporte une touche d'élégance sophistiquée à la cabine. De nombreux petits détails rendent la cabine très agréable : un compartiment réfrigéré, différents espaces de rangement et bien plus encore vous facilitent la vie au quotidien.

Les rétroviseurs grand angle en option étendent votre champ de vision et augmentent considérablement la sécurité. La zone de danger, généralement située dans l'angle mort, est plus facilement visible et les situations imprévues peuvent ainsi être évitées.

Pour ces tâches exigeantes, Fendt propose en option usine un poste de conduite inversé. Quelques gestes suffisent pour tourner de 180° le siège conducteur, y compris le volant, l'accoudoir multifonctions et tous les éléments de commande.



Grâce à la climatisation automatique de la cabine X5, la température est toujours agréable à l'intérieur de l'habitacle.

Les essuie-glace à 300° élargissent votre champ de vision tout en maintenant votre pare-brise propre même dans les conditions les plus défavorables, de sorte que vous avez toujours une vue dégagée à l'avant du tracteur et sur les passages de roue.

Le téléphone mains-libres permettent des conversations avec une excellente qualité audio grâce au microphone flexible et orientable.

FENDT VARIOTRONIC

Terminal Vario et commande des outils

Une architecture de menu simple et tout en un seul regard

Fendt a misé sur la stratégie qui consiste à utiliser un seul terminal. De ce fait, toutes les fonctions sont intégrées dans un seul terminal. Grâce à la hiérarchie de menu plate et à l'affichage clair, l'utilisateur apprend rapidement à utiliser le terminal Vario et a toujours l'intégralité des informations sous les yeux. L'écran haute résolution anti-rayures assimilable à un Smartphone et tous les indicateurs de fonction s'adaptent automatiquement à la luminosité ambiante. Grâce au mode Nuit anti-reflets, les travaux nocturnes ne posent plus de problèmes.

Le terminal Vario 7"

Convivial, intuitif et pratique – le nouveau terminal Vario 7" à rétroéclairage LED réunit toutes les fonctions du tracteur et de l'outil en un seul terminal. Les outils compatibles ISOBUS peuvent également être commandés directement à l'aide du terminal Vario. Vous vous y retrouverez facilement dans la hiérarchie de menu plate et l'affichage clair. Vous pouvez sélectionner les options de menu directement sur l'écran tactile ou en utilisant les touches ; la surface de l'écran est extrêmement résistante aux rayures et facile à nettoyer.

Un terminal 4 en 1 : le terminal Vario 10.4"

Les commandes du tracteur et de l'outil ainsi que les fonctions de caméra, de guidage et de documentation sont entièrement intégrées dans le terminal Vario 10.4". Les données sont claires et intuitives et peuvent être affichées en modes plein écran, demi-écran et même quart d'écran pour afficher simultanément jusqu'à quatre applications. L'écran tactile haute qualité en verre anti-rayures se caractérise par une résolution de 800 x 600 pixels et 16 millions de couleurs, pour vous faire bénéficier d'images ultra nettes, même en mode nuit. L'écran tactile réagit rapidement, avec sensibilité. Un pavé de touches est également disponible.

Parfaitement adapté à toutes les opérations

Pour le Fendt Variotronic, l'interface ISOBUS est le lien décisif vers les outils. L'utilisation de la commande d'outils Variotronic, tous les outils compatibles ISO 11783 peuvent être actionnés avec facilité et rapidité à l'aide du terminal Vario et, s'il est pris en charge, également avec le joystick multifonction.



Le nouveau terminal Vario 10.4" séduit avec son look qui rappelle celui d'un Smartphone et une surface tactile optimisée. De série sur la version ProfiPlus. Également disponible sur la version Profi en option.

Le terminal Vario 7" est votre compagnon pratique et fonctionnel pour la conduite du tracteur et la commande d'outils ISOBUS.

Les fonctions pour la commande d'outils Variotronic (ISOBUS) et la gestion de fourrières peuvent être assignées au levier multifonction, selon les besoins. En combinaison avec le système d'autoguidage VarioGuide, le Teach In¹ automatique permet d'activer automatiquement les séquences de manœuvres en bout de champ.



Grâce à la gestion des fourrières Variotronic¹, les utilisateurs peuvent créer des séquences de bout de champ, en conduisant ou à l'arrêt, et les mémoriser. Les réglages pour l'engagement des 4RM et du blocage des différentiels, la commande du moteur et de la transmission, les distributeurs hydrauliques et le relevage avant/arrière, la prise de force avant/arrière et le système d'autoguidage ainsi que de leurs paramètres, sont effectués au moyen du système de gestion des fourrières et peuvent être facilement utilisés.

Joystick multifonction avec commandes des 3ème et 4ème fonctions auxiliaires, touches d'activation du Tempomat et de mémorisation du régime moteur ainsi que pour l'activation du séquençage de fourrières Variotronic¹. Jusqu'à 10 fonctions ISOBUS peuvent lui être attribuées.

FENDT VARIOTRONIC

Guidage précis, application parfaite, rendement supérieur.

Toujours sur la bonne voie

Le Fendt VarioGuide vous assure une conduite fiable et précise, même là où la réception est mauvaise. Le système de guidage Fendt VarioGuide vous permet d'optimiser l'utilisation de vos machines, parce que vous n'avez pas besoin de tenir le volant, même de nuit ou lorsque les largeurs de travail sont conséquentes. Avec le système VarioGuide, le tracteur maintient automatiquement la ligne directrice et vous pouvez vous concentrer entièrement sur l'outil. Le chevauchement est ainsi réduit et, en fonction du niveau de précision utilisé, vous pouvez économiser entre trois et dix pour cent. En fonction de l'application, vous pouvez travailler avec plusieurs niveaux de précision différents : allant d'une précision de l'ordre de 20 cm (VarioGuide Standard) ou jusqu'à l'ultime précision de 2 cm (VarioGuide RTK).

Flexibilité optimisée en termes de réception

La nouvelle version du Fendt VarioGuide propose deux systèmes de réception différents, NovAtel® et Trimble®. Vous pourrez toutefois continuer à utiliser les infrastructures Trimble® RTK déjà installées dans votre exploitation, comme NTRIP. Plusieurs signaux de correction sont pris en charge, en fonction du récepteur, par exemple EGNOS/WAAS ou RangePoint RTX™, CenterPoint RTX™ et Ntrip. Si vous perdez votre signal en raison des conditions de terrain, le VarioGuide continue à travailler efficacement pendant encore 20 minutes sans signal de correction, grâce à la technologie Trimble®-xFill™.

Modulation de dose grâce au VariableRateControl (VRC)

Le transfert de données par VarioDoc Pro permet désormais la modulation de dose, en fonction des besoins du sol ou des plantes, permettant ainsi une économie sur les intrants. Le système de documentation VarioDoc Pro offre ainsi une nouvelle solution d'agriculture de précision, avec une fonction de modulation de dose (VRC). Les quantités précises de semences, de fertilisants et de produits phytosanitaires sont visualisées sur les cartes d'application. Il suffit de les rappeler pendant les travaux pour qu'elles s'exécutent automatiquement. Le gros avantage : les quantités d'intrants peuvent être définies à l'aide du logiciel de gestion parcellaire, avant d'être appliquées avec une extrême précision.

De la base de données parcellaire à la carte d'application

VariableRateControl (VRC) est conforme à la norme ISOBUS, avec sa fonctionnalité TC-GEO. La carte d'application est créée à l'aide d'un système de gestion parcellaire compatible et transférée sur le terminal Vario via VarioDoc Pro. VariableRateControl permet d'utiliser jusqu'à 5 cinq cartes d'application parallèlement. Une carte des quantités appliquées est en outre créée pour le contrôle ultérieur. La gestion des trémies est disponible pour les larges outils comportant plusieurs cuves. Elle peut spécifier l'ouverture en parallèle des trémies ou dans un ordre particulier – si l'équipement assure la prise en charge de cette fonction.

Lorsque vous utilisez des pulvérisateurs, des épandeurs d'engrais ou des semoirs compatibles ISOBUS, SectionControl vous permet désormais de gérer jusqu'à 36 tronçons.

Grâce au système entièrement automatique SectionControl pour outils ISOBUS, vous pourrez semer, épandre des engrais ou des produits phytosanitaires sans aucun recroisement. Vous évitez ainsi les gaspillages d'intrants et les zones traitées en dehors de la parcelle. Avec l'assistant SectionControl, vous pouvez régler rapidement et facilement les valeurs de correction de votre outil. Les points d'ouverture et de fermeture des tronçons sont réglés avec précision dès le départ, avec à la clé des économies d'intrants.



Votre avantage avec le Fendt Variotronic : Votre logiciel Fendt est mis à jour lors des entretiens en atelier, avec l'ajout éventuel de nouvelles fonctions.



Avec le VariableRateControl (VRC), vous pouvez travailler en utilisant des cartes d'application spécifiques à la parcelle, en fonction de la composition du sol et du type de culture. Vous pouvez ainsi faire des économies sur les intrants.

TRANSFERT DE DONNÉES ET DOCUMENTATION

La connectivité qui apporte une véritable valeur ajoutée

L'efficacité du tracteur à la flotte

La force de votre flotte est multipliée si vous connectez efficacement vos machines entre elles. Les toutes dernières solutions en matière d'interfaces et de logiciel permettent déjà d'accéder aux données des machines depuis un point quelconque, ce qui donne la possibilité de réagir immédiatement. Une rapidité de réaction et l'augmentation des temps d'exploitation de l'ensemble de votre flotte par simple pression d'une touche.

Votre productivité d'un seul coup d'œil avec le Fendt VarioDoc

La documentation constitue la base principale d'une gestion performante de toutes exploitations agricoles. Le système VarioDoc permet de collecter simplement et rapidement les données importantes, de les documenter dans le fichier de consultation et ensuite de les analyser. Les données sont transférées sans fil, du terminal Vario à la base de données parcellaire, avec la norme ISOBUS TC-BAS. Les données sur les quantités de semis ou d'engrais appliqués ou la consommation de carburant par hectare sont disponibles lorsque vous clôturez la tâche. De plus, des fiches peuvent être créées sur le PC puis transférées au terminal

Fendt VarioDoc Pro : la surveillance des données en temps réel

VarioDoc Pro permet aussi l'enregistrement des données de position GPS et les transmissions de données quasiment en temps réel. Il est ainsi possible d'obtenir automatiquement l'échange de données avec les logiciels de gestion parcellaire compatibles au format ISOXML, ainsi que la cartographie en temps réel. Les données relatives aux intrants utilisés sont transférées conformément à la norme TC-Geo et peuvent être affichées sur le terminal Vario pendant le travail.

Le système VarioDoc permet de transférer sans fil les données entre le terminal Vario et le logiciel de gestion parcellaire du PC. Le dispositif VarioDoc Pro enregistre en continu la position et les données de la machine ; le transfert de ces données est ensuite possible par le biais d'un réseau mobile.

La commande Variotronic pour outils ISOBUS est intégrée dans le terminal Vario 7" et le terminal 10.4". L'outil est commandé par le terminal et le joystick ; un terminal supplémentaire n'est donc pas nécessaire.



La nouvelle stratégie électronique globale FUSE™ d'AGCO permet d'intégrer de manière homogène et de mettre en réseau la totalité de la flotte des exploitants et des entrepreneurs. Sous le nom de Fuse Technologies™, AGCO et Fendt offrent des solutions d'agriculture de précision qui réduisent les coûts d'exploitation et rendent l'utilisation des machines agricoles plus efficace et plus rentable.

LES MEILLEURES PERFORMANCES

Rendement testé.

Haut rendement et hautes performances

Le choix d'un Fendt est toujours synonyme de technologie de pointe quelle que soit la catégorie de performances. Les tracteurs Fendt permettent aux exploitants d'obtenir PLUS avec MOINS – plus de rendement en utilisant moins de ressources comme du carburant, des intrants ou du temps. Le Fendt 900 Vario permet d'atteindre cet objectif grâce à de nombreux équipements, comme le système de guidage automatique VarioGuide, la coupure de tronçons automatique SectionControl ou le système de documentation VarioDoc. Les économies de carburant exceptionnelles d'un Fendt sont induites.

D'une facilité d'utilisation hors pair

Les capacités de diagnostic idéales et les longs intervalles de maintenance garantissent un fonctionnement parfait du tracteur sur le long terme. Les points de mesure à distance de la transmission permettent un diagnostic simple et rapide, sans avoir à démonter la roue. Les défaillances peuvent être analysées rapidement à l'aide des codes d'erreur qui s'affichent sur le tableau de

bord. Grâce à l'alimentation séparée en huile, l'huile de transmission et l'huile hydraulique ne doivent être remplacées que toutes les 2 000 heures dans des conditions d'utilisation normales. Le Fendt 900 Vario comporte un certain nombre de facteurs capables de réduire les durées d'immobilisation et les frais de maintenance.

Investissez dans la rentabilité

La rentabilité distingue toute la gamme de produits de la prestigieuse marque Fendt. Le rendement des produits est le garant de la rentabilité maximale par hectare. Parallèlement à la rentabilité particulièrement élevée des produits Fendt, vous en obtiendrez une valeur de revente remarquable lorsque vous voudrez vous en séparer. En tant que leader en terme d'innovations, Fendt fournit en permanence des standards essentiels au secteur et applique les technologies d'avenir. D'autre part, la haute qualité de nos tracteurs garantit leur fiabilité d'utilisation et leur longue durée de vie. Seul Fendt est capable d'offrir une telle valeur résiduelle.



Médaille d'argent DLG pour le système de télégonflage intégré Fendt VarioGrip

décernée au salon Agritechnica 2009.

Médaille d'argent pour la commande de report de charge du relevage avant

décernée au salon Agritechnica 2011.

« Avec une consommation de seulement 242 g/kWh de GNR et de 10,7 g/kWh d'AdBlue, le Fendt 900 Vario est jusqu'à présent le tracteur conforme à la norme Tier 4 Final le plus économique du marché. »

Fendt 939 Vario dans le DLG PowerMix, profi Édition 08/2015

« Bien équilibré, équipé du lestage approprié et doté de la bonne pression des pneus, le 939 Vario est un tracteur très puissant. »

Matériel Agricole, 4/2015

« Et en termes d'efficacité, le 939 Vario n'a pas à rougir : sur les 287 kW/390 ch de puissance nominale actuelle, 258 kW/351 ch sont arrivés à l'embout sur le banc d'essais au centre de test DLG. »

profi, Édition 08/2015

FENDT STARSERVICE : LES MEILLEURS DES SERVICES

Pour un investissement vraiment rentable.



100 % qualité, 100 % service

Pour avoir la certitude que votre Fendt 900 Vario continuera à développer 100 % de ses performances, nous vous offrons un service hors pair. En plus d'une capacité de diagnostic supérieure et d'une grande facilité de réparation, ce service garantit la livraison des pièces de rechange 24 heures sur 24 et 7 jours sur 7 en saison. De plus, le réseau Fendt vous met en contact direct avec des techniciens dûment formés aux exigences du Service Fendt. Vous bénéficierez également de 12 mois de garantie sur les pièces Fendt d'origine et leur installation. En utilisant des pièces de rechange d'origine pour les réparations, nul doute que votre tracteur Fendt conservera toute sa valeur.

Les performances et la rentabilité sous contrat

Un contrat StarService Fendt vous permet de maîtriser tous vos coûts tout en bénéficiant du meilleur service qui soit. Le pack de services Fendt comprend tous les travaux de maintenance prescrits, à des prix fixes attractifs. Le pack ProService prévoit la maintenance régulière et les réparations, le tout avec une couverture en réparation jusqu'à 6000 heures de fonctionnement au total ou cinq ans.

Modèles personnalisés de financement et de location

L'achat d'une machine représente un gros investissement. Votre concessionnaire Fendt vous aidera à élaborer un plan de financement personnalisé pour l'acquisition de votre nouvelle machine, de concert avec les spécialistes en financement agricole d'AGCO Finance. Que vous ayez besoin temporairement d'une machine supplémentaire ou que vous préférerez investir sur le long terme, sans obligation d'achat, votre partenaire de vente Fendt pourra vous proposer le contrat de location idéal.

La valeur de revente passe par la dernière version de logiciel

Chaque fois que vous amenez votre tracteur pour un entretien, votre concessionnaire Fendt met à jour l'ensemble des logiciels de votre tracteur. Vous pourrez ainsi profiter de nouvelles fonctionnalités sur votre Fendt. Ce qui vous donne accès à de nouveaux avantages en termes d'utilisation, ainsi qu'une valeur résiduelle maximum, puisque votre Fendt est toujours à jour.

Fendt est synonyme d'excellente qualité. Et pour tenir cette promesse, des contrôles qualité sont réalisés quotidiennement en production. Lorsque votre Fendt 900 Vario vous est livré, il est déjà passé par tous les portails qualité de la chaîne de production.

Le terminal Vario vous informe des dates de la prochaine maintenance et du prochain entretien, il possède même une fonction de rappel.



Grâce à l'application pour Smartphone « AGCO Parts Books to Go », trouvez et commandez directement les pièces de rechange Fendt, de la manière la plus rapide et la plus facile qui soit. Cette application est disponible via App Store ou Google Play Store. Contactez votre concessionnaire Fendt pour obtenir vos codes d'accès personnels.

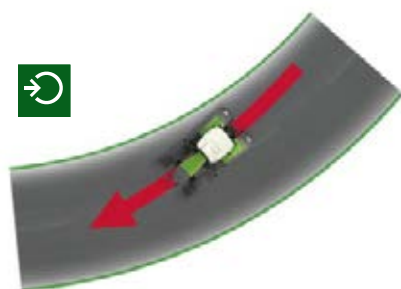


Le meilleur produit – les meilleurs services. Les concessionnaires agréés Fendt se distinguent par leur expertise de première classe et leur gamme complète de services. Ils sont soumis régulièrement à des audits stricts pour prouver la grande qualité de leur service. Ici, votre FENDT est entre les meilleures mains.

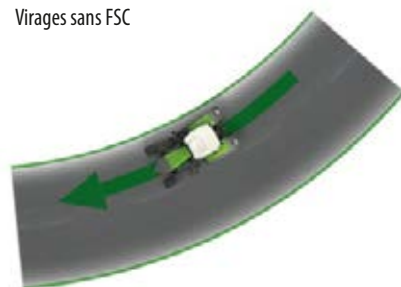
CONDUITE DYNAMIQUE EN TOUTE SÉCURITÉ

Une rapidité hors pair. Pour en faire plus.

Le contrôle de stabilité Fendt (FSC) augmente la stabilité du tracteur et la précision de conduite, notamment au-dessus de 20 km/h sur route. Lorsque vous roulez à moins de 15 km/h, la compensation entre les côtés gauche et droit s'active à nouveau, de manière à permettre le meilleur contact possible au sol.



Virages sans FSC



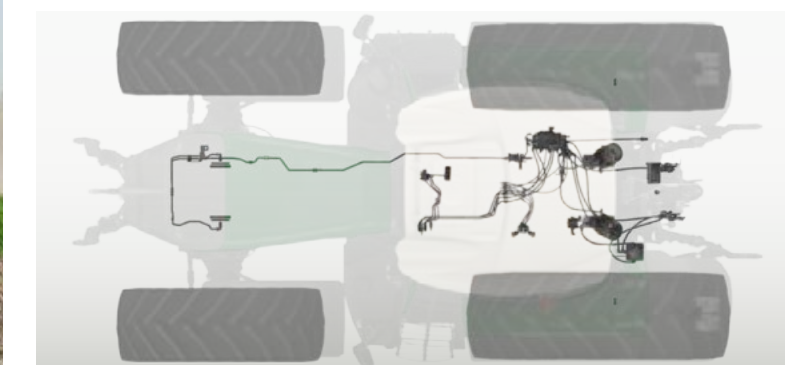
Virages avec FSC



La suspension indépendante des roues avant est équipée d'une double triangulation, de sorte que chaque roue soit suspendue individuellement, ce qui assure un maximum de confort et une meilleure traction. Ce système évite les pertes de puissance pendant les tâches particulièrement lourdes. Le contrôle d'assiette entièrement automatique assure l'uniformité de la course de suspension des deux côtés (jusqu'à huit tonnes de charge sur l'essieu avant). De plus, la suspension peut être déplacée manuellement sur sa course de 300 mm tracteur à l'arrêt, par ex. pour prendre une masse à l'avant en l'absence du relevage avant.



Avec le système VarioActive, il faut faire environ 60 % de tours de volant en moins pour braquer les roues du même angle. Avec VarioActive, vous bénéficiez d'une réaction plus rapide de la direction dans les manœuvres serrées en bout de champ. Par mesure de sécurité, le système VarioActive peut uniquement être utilisé entre 0 et 25 km/h.



Le Fendt 900 Vario est doté d'un système de freinage antiblocage ABS. Le tracteur peut être dirigé et mieux contrôlé, même en cas de freinage brusque sur des surfaces humides ou meubles.

Une sécurité de conduite maximum sur route et dans les champs

Le contrôle de stabilité FSC de Fendt, unique en son genre, procure toujours une sensation de sécurité au conducteur, même dans les virages. Doté de freins multidisques pour les roues avant et arrière, le système de freinage, qui ne nécessite pratiquement aucun entretien, assure une sécurité de conduite élevée et une excellente décélération. Le système de décélération intelligent allume les feux stops et avertit les usagers derrière vous que vous ralentissez, même si vous n'avez pas appuyé sur la pédale de frein.

En toute sécurité

La vitesse est essentielle pour le transport – et c'est justement ce que vous offre le nouveau Fendt 900 Vario. Il est proposé en option avec une vitesse maximale de 40, 50 ou 60 km/h. Et au volant de ce puissant tracteur, vous arriverez à destination en toute sécurité : grâce aux systèmes de sécurité de pointe montés sur le tracteur, comme l'ABS ou le blocage automatique de l'essieu suiveur de remorque, la conduite du Fendt 900 Vario est encore plus sûre.

ABS : pour une sécurité de freinage maximale

Le module ABS mesure la vitesse de chaque roue séparément à l'aide de quatre capteurs de vitesse et les compare dans l'unité de commande du tracteur. Si la vitesse de l'une des roues est trop basse pendant le freinage, par ex. en cas de surfaces différentes sous chacune des roues, l'ABS relâche automatiquement le frein correspondant afin que la roue ne bloque pas. Étant donné la haute inertie des roues de tracteur en raison de leur taille et de leur poids, le module ABS communique éga-

lement avec l'unité de commande du tracteur. Grâce à la parfaite association entre technologie et informatique, vous pouvez donc toujours compter sur votre tracteur Fendt, même sur la neige, le verglas ou les graviers.

ATTELAGES AVANT ET ARRIÈRE

Technologie intelligente à l'avant comme à l'arrière. Adaptés à chaque application.



Plus d'interfaces

Le Fendt 900 Vario offre davantage d'interfaces que n'importe quel autre tracteur dans sa catégorie de puissance : six distributeurs électrohydrauliques double effet à l'arrière et deux à l'avant, Power Beyond, connexion ISOBUS et bien plus encore. Au total, le Fendt 900 Vario dispose de 24 connexions, bien placées à l'avant comme à l'arrière. Cela garantit la polyvalence d'utilisation et un branchement facile de tous les outils, pour une communication parfaite entre le tracteur et l'outil.

Puissance de levage

Le relevage électrohydraulique arrière avec une capacité de levage maximum de 11.800 daN permet de lever complètement les outils les plus lourds montés à l'arrière dans cette catégorie de puissance. Une capacité de levage maximum de 5.580 daN à l'avant permet d'utiliser des outils lourds à l'avant. Le tout nouveau relevage avant est intégré dans la structure du tracteur, et les points d'accouplement sont donc proches du véhicule.

Les accouplements mâles interchangeables peuvent être vissés tout simplement dans le bloc du distributeur et remplacés en fonction de l'outil à utiliser.



Le Fendt 900 Vario transmet directement la puissance du moteur à l'embout de la prise de force, ce qui augmente son efficacité. La prise de force atteint sa vitesse nominale à un régime moteur inférieur à 2 000 tr/min, ce qui se traduit par une diminution de la consommation de carburant.



Avec les commandes sur le garde-boue arrière, vous pouvez actionner le relevage arrière, la prise de force et le distributeur de votre choix depuis le sol. En commandant la prise de force arrière depuis le sol, il est possible d'atteindre automatiquement un régime préétabli.



Les bras inférieurs du relevage arrière peuvent être escamotés en position de repos, de sorte que vous gagnez 15 cm de dégagement au dessus du timon de votre remorque.



Le report de charge est disponible en option sur le Fendt 900 Vario pour le relevage avant confort. Il permet de transférer une partie du poids de l'outil sur le tracteur. Cette solution est particulièrement utile pour travailler avec une faucheuse frontale ou des outils d'entretien en hiver, parce qu'elle réduit la charge sur l'outil et améliore la maniabilité. La pression de décharge peut être réglée sur le terminal Vario.

Système d'accouplement polyvalent

Le Fendt 900 Vario se distingue par une excellente capacité hydraulique de 152 l/min et est équipé de distributeurs de 140 l/min de débit, même sur la version standard. Le quatrième distributeur peut recevoir en option des coupleurs 3/4" et 5/8" FFC (faces plates), ce qui permet d'atteindre un débit de 170 l/min. Tous les accouplements hydrauliques sont faciles à utiliser et peuvent également être raccordés sous pression des deux côtés avec les leviers de déconnexion sous pression.

PDF avec fonction économique

Les régimes de prises de force se contrôlent facilement depuis l'accoureur multifonctions. Des commandes extérieures sont également disponibles à l'arrière. Les vitesses de prise de force (540E/1000 ou 1000/1000E) à l'arrière permettent de travailler à un régime moteur inférieur, ce qui signifie des économies de carburant. La PDF avant (1000 tr/min) permet d'utiliser un large éventail d'outils à l'avant du tracteur.

CABINE X5 FENDT

Sièges confortables et nombreux systèmes d'assistance très pratiques.



Le Fendt 900 Vario a été perfectionné pour que la visibilité soit optimale. Le capot a été conçu de manière à ce qu'il reste le plus étroit possible pour que le conducteur ait une vue excellente sur les passages de roue et les outils montés à l'avant.



■ Vous trouverez dans une cabine Fendt de nombreux espaces et compartiments de rangement, pour que chaque chose soit à sa place.



□ Vous pourrez garder votre repas et des boissons fraîches dans le compartiment réfrigéré.



□ La grande glacière externe vous permet de garder des rafraîchissements en vue des longues journées de travail. La glacière permet également de garder des plats au chaud, si nécessaire.



□ Les papiers importants, comme le manuel d'utilisation, peuvent être rangés en toute sécurité et bien protégés dans le porte-documents.



□ Un support spécial permet de poser son téléphone portable. Le support peut être réglé pour s'adapter aux différents modèles de téléphones.



□ Les caractéristiques du siège à suspension pneumatique super confort Evolution dynamic Dualmotion sont les suivantes : dossier réglable, chauffage, suspension basse fréquence, support lombaire pneumatique et accoudoir réglable. Le siège peut être revêtu de tissu noir ou de cuir souple assorti au cuir du volant.



□ Le siège confort à suspension pneumatique Evolution active Dualmotion est le modèle truffé de haute technologie. L'opérateur profite de la suspension active supplémentaire. Le siège peut être revêtu de tissu noir ou de cuir souple assorti au cuir du volant.



■ La suspension pneumatique 3 points supprime les oscillations en cabine. La différence de hauteur entre les éléments de suspension de la cabine X5 empêche en outre le tangage, assurant ainsi un maximum de confort.



□ Le pare-brise collé en verre trempé résistant à la torsion est monté de série. Pour augmenter encore le confort et la sécurité, un pare-brise chauffant en verre feuilleté est également disponible.



□ D'innombrables prises sont disponibles dans la cabine, y compris plusieurs prises 12 V, une prise ISOBUS et une prise signal.



■ Le siège confort est à suspension pneumatique et le réglage de l'accoudoir est d'une simplicité enfantine.

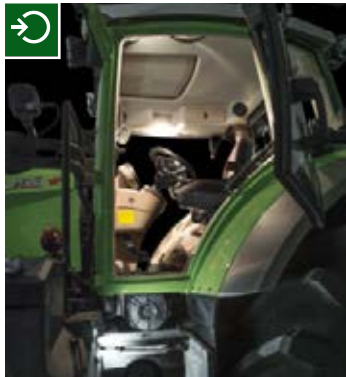


□ Le siège passager grand confort avec ceinture de sécurité garantit sécurité et confort aux passagers pendant les longues journées de travail.



■ Fendt propose une solution intelligente pour les câbles en provenance de l'arrière du tracteur qui pénètrent dans la cabine. Les câbles peuvent être acheminés par le passe-câbles, quelle que soit leur section. Le conducteur peut fermer la vitre arrière pour empêcher la poussière, les impuretés, l'eau et le bruit de pénétrer à l'intérieur.

Mieux voir. Mieux se déplacer.



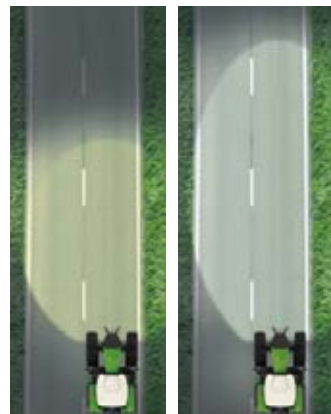
□ La conception de l'éclairage du Fendt 900 Vario a été perfectionnée et est avant-gardiste. Les feux de croisement et de route se distinguent par la présence des tout derniers phares Bi-LED avec réglage manuel de la portée des feux de croisement. Les feux de travail et les feux d'angle sont également équipés de phares à LED. Cela se traduit par un contrôle très précis de l'éclairage et une visibilité exceptionnelle des outils ainsi que des passages de roues, même de nuit.



■ L'éclairage intérieur est conçu pour illuminer les zones importantes de la cabine. De jour comme de nuit, les principaux éléments de commande sont agréablement rétroéclairés. L'intensité lumineuse est contrôlée automatiquement par un capteur en fonction des conditions d'éclairage.



■ L'éclairage est facile à régler et à ajuster grâce à son agencement simple et clair. Il est possible d'allumer en même temps tous les projecteurs de travail en appuyant sur une seule touche du clavier.



□ Le conducteur peut régler manuellement la plage d'éclairage des phares à LED pour l'adapter à la situation, par exemple en cas de déplacement sur route. De plus, les phares à LED se distinguent par leur économie d'énergie et leur durée de vie exceptionnelle.



Connexions arrière :

- Prise signal
- Prise ISOBUS
- 3ème point hydraulique
- Vanne Duomatic
- Six distributeurs double effet
- Retour libre
- Retour libre sans filtre
- Frein pneumatique
- Pression de pilotage Power Beyond
- Conduite d'alimentation Power Beyond
- Frein de remorque hydraulique
- Prise à 7 broches pour remorque
- Crochets de verrouillage des bras de relevage
- Crochet
- Prise de force arrière
- Attelage bas



Connexions avant :

- 3ème point
- Deux distributeurs double effet
- Retour libre avant
- Prise à 7 broches
- Prise de force avant
- Crochets de verrouillage des bras de relevage
- Support pour ressort de faucheuse (non illustré)

Fendt 900 Vario.
Il peut faire plus. Et le faire mieux.

Équipements de série et en option
de série : ■
En option : □

	Power	PowerPlus	Profi	ProfiPlus
Moteur				
Ventilateur réversible	□	□	□	□
Préfiltre à carburant (chauffé)	□	□	□	□
Kit de préchauffage (huile moteur, transmission, système hydraulique)	□	□	□	□
Frein sur échappement	□	□	□	□
Transmission				
Inverseur, fonction Stop and Go	■	■	■	■
Avertisseur sonore de marche arrière	□	□	□	□
Commande Vario				
Joystick avec vitesses Tempomat et régimes moteur	■	■	■	■
Joystick avec vitesses Tempomat, régimes moteur, Teach In et commandes hydrauliques			■	■
Terminal Vario 7" à écran tactile et pavé de touches	■	■	■	■
Terminal Vario 10,4" à écran tactile et pavé de touches			□	■
Pilotage des outils ISOBUS	□	■	■	■
Variotronic ¹ - Système de gestion des manœuvres en bout de champ compatible avec le système d'autoguidage		■	■	■
Système de guidage VarioGuide NovAtel / Trimble		□	□	□
Système de documentation VarioDoc (seulement avec terminal Vario 10,4")			□	■
Système de documentation VarioDoc Pro / Système de télémétrie AgCommand TM (seulement avec terminal Vario 10,4")				□
Coupeur de tronçons automatique Section Control				□
Modulation de dose Variable Rate Control				□
Direction VarioActive				■
Antidémarrage électronique	■	■	■	■
Sans antidémarrage	□	□	□	□
Cabine				
Filtre à charbon actif	□	□	□	□
Suspension pneumatique de cabine, 3 points avec correction d'assiette intégrale	■	■	■	■
Siège super confort à suspension pneumatique	■	■	■	■
Siège super confort Evolution Dynamic / CA	□	□	□	□
Siège super confort Evolution active DuMo cuir/CA	□	□	□	□
Siège super confort Evolution active DuMo/CA	□	□	□	□
Siège super confort Evolution dynamic DuMo/CA	□	□	□	□
Siège super confort Evolution dynamic DuMo cuir / CA	□	□	□	□
Option cuir (volant, siège opérateur)	□	□	□	□
Siège passager confort	□	□	□	□
Climatisation automatique intégrée	■	■	■	■
Pare-brise chauffant en verre de sécurité feuilleté	□	□	□	□
Vitre arrière dégivrante	□	□	□	□
Essuie-glace avant 300° (avec pare-brise monobloc)	■	■	■	■
Essuie-glace et lave-glace arrière	□	□	□	□
Rétroviseur extérieur dégivrant à réglage électrique	■	■	■	■
Rétroviseur grand angle	■	■	■	■
Pré-équipement radio avec deux haut-parleurs stéréo	■	■	■	■
Radio CD MP3 avec système de sonorisation	□	□	□	□
Système mains libres radio CD MP3	□	□	□	□
Chronotachygraphe	□	□	□	□
Radar	□	□	□	□
Poste de conduite inversé	□	□	□	□
Glacière	□	□	□	□
Éclairage				
Éclairage additionnel avant code/phares	■	■	■	■
Feu d'angle LED	□	□	□	□
Phares de travail LED sur montant A, garde-boues arrière	□	□	□	□
4 phares de travail LED de toit arrière	□	□	□	□
2 phares de travail LED extérieurs de toit avant	□	□	□	□
2 phares de travail LED intérieurs de toit avant	□	□	□	□
Phares à LED avec réglage manuel de la portée des feux de croisement	□	□	□	□
Feux arrière à LED	□	□	□	□

	Power	PowerPlus	Profi	ProfiPlus
Châssis				
Contrôle de stabilité Fendt FSC	□	□	□	□
Système de freinage anti-blocage ABS, pneumatique	□	□	□	□
Pont avant suspendu avec bras indépendants	■	■	■	■
Frein de direction	□	□	□	□
Système de freinage à circuit unique, 1 pédale	■	■	■	■
Système de freinage à circuit unique, 2 pédales	□	□	□	□
Système de freinage à double circuit et contrôle de stabilité Fendt FSC			□	□
Blocage automatique de l'essieu suiveur de remorque	□	□	□	□
Système d'air comprimé à 1 / 2 circuit(s)	■	■	■	■
Coupleur pneumatique Duomatic	□	□	□	□
Système de télégonflage intégré VarioGrip	□	□	□	□
4RM				
Blocage des différentiels avant / arrière avec blocage de disques à 100 % et capteurs d'angle de braquage	■	■	■	■
Relevage				
Relevage avant simple effet avec commandes externes (distributeur indépendant)	□	□	□	□
Relevage avant double effet confort avec contrôle de position et commandes externes			□	□
Relevage électrohydraulique double effet (EHR) avec commandes extérieures	□	□	□	□
Relevage électrohydraulique simple effet (EHR)	■	■	■	■
Stabilisateurs hydrauliques	□	□	□	□
Relevage arrière Cat. 4	□	□	□	□
Prise de force				
Avant : 1000 tr/min	□	□	□	□
Arrière : régimes 540E/1000 tr/min	■	■	■	■
Arrière : régimes de 1000/1000E	□	□	□	□
Commandes externes de la prise de force arrière	■	■	■	■
Circuit hydraulique				
Module linéaire d'actionnement des distributeurs auxiliaires	■	■	■	■
Commandes externes de distributeur sur les ailes arrière	■	■	■	■
Système LoadSensing à pompe à cylindrée variable (152 l/min)	■	■	■	■
Système LoadSensing à pompe à cylindrée variable (205 l/min)	□	□	□	□
4. Distributeur auxiliaire à l'arrière	□	□	□	□
5. Distributeur auxiliaire à l'arrière			□	□
6. Distributeur auxiliaire à l'arrière			□	□
1. Distributeur auxiliaire avant			□	□
2. Distributeur auxiliaire avant			□	□
Connexion hydraulique Power Beyond	□	□	□	□
Retour arrière	■	■	■	■
Retour libre sans filtre	□	□	□	□
Distributeurs arrière avec leviers de déconnexion sous pression	□	□	□	□
Distributeurs arrière avec accouplement sous pression	■	■	■	■
Huile hydraulique biologique	□	□	□	□
Équipement supplémentaire				
Crochet sur échelle	■	■	■	■
Attelage à boule réglable en hauteur	□	□	□	□
Attelage à boule court sur la partie inférieure de l'attelage	□	□	□	□
Attelage à boule long sur la partie inférieure de l'attelage	□	□	□	□
Piton fixe renforcé	□	□	□	□
Barre oscillante	□	□	□	□
Piton fixe	■	■	■	■
Lestage confort pour masse avant (pas disponible avec relevage avant)	□	□	□	□
Masses de roues arrière	□	□	□	□
Rotules traction essieux suiveurs	□	□	□	□
Signalisation hors gabarit	□	□	□	□
Prises de remorque ABS	□	□	□	□

FENDT 900 VARIO

Caractéristiques techniques.



Fendt 900 Vario		927	930	933	936	939	
Moteur	Puissance nominale ECE R 120	kW/ch	202/275	224/305	247/336	269/366	291/396
	Puissance maximale ECE R 120	kW/ch	202/275	224/305	247/336	269/366	291/396
	Nombre de cylindres	Nombre	6	6	6	6	6
	Alésage cylindrée/course	mm	110/136	110/136	110/136	110/136	110/136
	Cylindrée	cm ³	7750	7750	7750	7750	7750
	Régime nominal	tr/min	2100	2100	2100	2100	2100
	Consommation optimale de carburant	g/kWh	194	194	194	194	194
	Couple maxi dès 1450 tr/min	Nm	1160	1278	1380	1515	1565
	Réservoir de carburant	litres	600	600	600	600	600
	Réservoir AdBlue	litres	36	36	36	36	36
Transmission et prise de force	Type de transmission		ML 260	ML 260	ML 260	ML 260	ML 260
	Plage de vitesses 1	km/h	0,02-35	0,02-35	0,02-35	0,02-35	0,02-35
	Plage de vitesses 1 - arrière	km/h	0,02-20	0,02-20	0,02-20	0,02-20	0,02-20
	Plage de vitesses 2	km/h	0,02-60	0,02-60	0,02-60	0,02-60	0,02-60
	Plage de vitesses 2 - arrière	km/h	0,02-33	0,02-33	0,02-33	0,02-33	0,02-33
	Vitesse max.	km/h	60	60	60	60	60
	Prise de force arrière		540E/1000	540E/1000	540E/1000	540E/1000	540E/1000
	Prise de force arrière en option		1000/1000E	1000/1000E	1000/1000E	1000/1000E	1000/1000E
Option prise de force avant		1000	1000	1000	1000	1000	
Relevage et système hydraulique	Pompe à débit variable standard	l/min	152	152	152	152	152
	Pompe à débit variable en option	l/min	205	205	205	205	205
	Pression de service / pression de commande	bars	200+10	200+10	200+10	200+10	200+10
	Distributeurs max. (avant/arrière) Power / Power Plus	Nombre	2/6	2/6	2/6	2/6	2/6
	Distributeurs max. (avant/arrière) Profi / Profi Plus	Nombre	2/6	2/6	2/6	2/6	2/6
	Volume d'huile exportable	litres	87	87	87	87	87
	Capacité de levage max. du relevage arrière	daN	11800	11800	11800	11800	11800
	Capacité de levage max. du relevage avant	daN	5584	5584	5584	5584	5584
Caractéristiques électriques	Batteries	Nombre	1	1	1	1	1
	Puissance de la batterie	Ah/V	180/12	180/12	180/12	180/12	180/12
	Alternateur	V/A	14/2x150	14/2x150	14/2x150	14/2x150	14/2x150
Pneus	Pneus avant (standard)		600/65R34	600/65R34	600/65R34	600/70R34	600/70R34
	Pneus arrière standard		650/85R38	650/85R38	710/70R42	710/75R42	710/75R42
	1. Pneus avant en option		600/65R34	600/65R34	600/65R34	600/65R34	600/65R34
	1. Pneus arrière en option		710/70R42	710/70R42	800/70R38	800/70R38	800/70R38
	2. Pneus avant en option		600/70R34	600/70R34	600/70R34	710/60R34	710/60R34
	2. Pneus arrière en option		710/75R42	710/75R42	710/75R42	900/60R42	900/60R42
Dimensions	Voie avant (pneus standard)	mm	2100	2100	2100	2100	2100
	Voie arrière (pneus standard)	mm	2050	2050	2000	2000	2000
	Largeur hors tout avec pneus standard	mm	2750	2750	2750	2750	2750
	Longueur hors tout	mm	5655	5655	5655	5655	5655
	Hauteur hors tout de cabine avec pneus standard, sans VarioGuide	mm	3272	3272	3272	3322	3322
	Hauteur hors tout de cabine avec pneus standard, avec VarioGuide	mm	3308	3308	3308	3358	3353
	Garde au sol max.	mm	575	575	575	575	575
Empattement	mm	3050	3050	3050	3050	3050	
Masses	Poids à vide (tracteur de base avec cabine - réservoirs pleins sans conducteur)	kg	10830	10830	10830	10900	10900
	PTAC jusqu'à 40 km/h (frein à 1 circuit)	kg	18000	18000	18000	18000	18000
	PTAC jusqu'à 40 km/h (frein à 2 circuits)	kg	18000	18000	18000	18000	18000
	PTAC jusqu'à 50 km/h (frein à 1 circuit)	kg	15000	15000	15000	15000	15000
	PTAC jusqu'à 50 km/h (frein à 2 circuits)	kg	18000	18000	18000	18000	18000
	PTAC jusqu'à 60 km/h (frein à 2 circuits)	kg	16000	16000	16000	16000	16000
	Charge max. sur l'attelage de remorque	kg	2000	2000	2000	2000	2000

FOIRE AUX QUESTIONS. TOUT CE QUE VOUS DEVEZ SAVOIR À PROPOS DE FENDT.

Que pouvons-nous faire pour vous ?

En quoi le service Fendt est-il différent ?

Pour nous, le service consiste à connaître et à comprendre notre travail pour répondre au mieux aux exigences de fiabilité et de sécurité de nos clients et agir dans l'intérêt économique de votre entreprise. Nous croyons en nos produits ; ils ont été conçus pour satisfaire aux exigences les plus strictes et une exploitation à long terme. Notre partenariat est le gage du succès de vos activités.

En quoi consiste le concept du terminal unique proposé par Fendt ?

D'une part, avoir un seul terminal signifie : les commandes du véhicule, les commandes des outils ISOBUS, l'autoguidage VarioGuide, la documentation VarioDoc, les fonctions de caméra et les différentes fonctions d'assistance sont toutes contrôlées par un seul terminal, le terminal Variotronic de Fendt. Et un seul terminal, cela signifie aussi que, chez Fendt, l'interface d'exploitation est la même pour toute la gamme et, donc, logique. Que vous utilisiez un Fendt Vario, une moissonneuse-batteuse Fendt ou une Fendt Katana, vous vous sentirez immédiatement à l'aise sur toutes les machines Fendt et vous vous y retrouverez facilement.

Puis-je mettre mon Variotronic à niveau ?

Fendt Variotronic peut être mis à niveau. Ainsi, vous disposerez toujours de la toute dernière version sur votre Fendt, l'avenir à portée de votre terminal. Veuillez contacter votre concessionnaire pour plus d'informations.

Qu'est-ce que Fendt Expert ?

Devenez un professionnel Vario grâce à une formation de conducteur avec un Expert Fendt : connaissez-vous déjà toutes les fonctions que la technologie Fendt peut vous offrir ? Profitez de la technologie dont chaque Fendt Vario est truffé et apprenez à exploiter au maximum toutes les fonctionnalités avec un Expert Fendt. Notre équipe de formateurs spécialisés vous propose une formation complète, pour vous aider à rentabiliser le plein potentiel de votre tracteur Fendt. Renseignez-vous auprès de votre concessionnaire et inscrivez-vous.

Qu'est-ce que Fuse™ ?

Les technologies Fuse™ offrent des solutions d'agriculture de précision ultra modernes pour toutes les marques AGCO. Elles permettent aux exploitants et aux entrepreneurs d'intégrer et de connecter l'intégralité de leur parc, afin de réduire les coûts d'exploitation et de profiter de machines plus rentables et plus efficaces.

www.agcotecnologies.com



Contactez Fendt

fendt.com

Toutes les informations, des brochures aux spécifications techniques, en passant par les témoignages clients ou corporatifs et jusqu'au calendrier des événements Fendt, sont disponibles en ligne.

Configurateur Fendt

Avec le configurateur de véhicule Fendt, vous pouvez opter pour toutes les variantes d'équipements disponibles afin de créer le véhicule le mieux adapté à votre exploitation. Le configurateur Fendt est disponible en ligne sur www.fendt.com (voir le lien sur la page d'accueil).

fendt.tv

Fendt 24 heures sur 24 – grâce à notre bibliothèque média Fendt. Notre chaîne de télévision par Internet vous donne des nouvelles et des informations sur Fendt 24 h sur 24, 7 jours sur 7.

Essais de conduite

Sur fendt.com, vous trouverez les sections Service et Vente sous « L'Univers Fendt ». Sélectionnez « Service de démonstration de tracteur », puis inscrivez-vous pour un essai de conduite d'un tracteur.

facebook.com/FendtGlobal

Plus de 200 000 inconditionnels de la marque fréquentent déjà notre page Facebook. N'hésitez pas à nous rejoindre.



FENDT

Fendt, voir plus loin.



www.fendt.com

AGCO GmbH – Fendt-Marketing
87616 Marktoberdorf, Allemagne

 **AGCO**
Your Agriculture Company

Fendt est une marque mondiale d'AGCO.
Votre concessionnaire Fendt ne manquera pas de vous informer volontiers des éventuelles modifications.
Elles peuvent varier jusqu'au moment de l'achat du tracteur. Votre concessionnaire Fendt ne manquera pas de vous informer des modifications éventuelles. Les équipements présentés sur les véhicules varient en fonction des pays de commercialisation.