

# 900-K



- power to lift





GRUPO DE CARGA HC1/B3		900-K1	900-K2	900-K3	900-K4	900-K5
Tipo				K		
<b>DATOS TÉCNICOS</b>						
Momento de carga	tm	8,8	8,5	8,2	8,0	7,7
Alcance hidráulico	m	5,5	7,5	9,7	11,8	14,0
Momento de giro	kgm	1325				
Ángulo de giro	°	420				
Presión de trabajo	bar	300				
Peso	kg	1000	1105	1205	1295	1375
Peso de estabilizadores est.	kg	160				
Caudal de la bomba	l/min	40				
Capacidad del tanque, sep.	l	55				
La potencia absorbida	kW	20				
<b>GEOMETRÍA</b>						
Altura sobre el chasis	mm	2135				
Anchura grúa plegada	mm	2350				
Longitud sin válvulas extra	mm	747				
Longitud con 2 válvulas extra en enrollatubos interiores	m	747				
Sistema de biela doble Power Plus		Estándar				
Inclinación superior a la horizontal en la grúa	°	15				
Altura de gancho a 1 m de la columna	m	2,94	2,84	2,74	2,64	2,54
<b>VERSIÓN</b>						
Manejo manual de la grúa (JS)		Estándar				
Manejo manual de las funciones de las patas estabilizadoras		Estándar				
Mando doble de la grúa y las vigas extensibles		Estándar				
Manejo de la grúa desde los mandos elevados		Opción				
Manejo de las patas estabilizadoras arriba/abajo desde los mandos elevados		Opción				
Control remoto por radio del tipo RC-h		Opción				
<b>MANEJO</b>						
Sistema de seguridad RCL 5300		Estándar				
Distribuidor del tipo (-h) para el manejo de la grúa		Estándar				
Distribuidor del tipo (-h) para el manejo de las patas estabilizadoras y las vigas extensibles		Estándar				
Velocidad de trabajo completa en toda el área de trabajo		Estándar				
<b>OPCIONES: EQUIPO HIDRÁULICO</b>						
Refrigerador de aceite		Opción				
Filtro de alta presión		Opción				
Viga extensible hidráulicamente		Opción				
Conexión múltiple para válvulas extra en cadenas portatiguillos		Opción				
Sistema de válvulas extra en cadenas de latiguillos		Opción				
Válvulas extra en enrollatubos en las extensiones		Opción				
2 ó 4 funciones disponibles para viga extensible adicional		Opción				
Aceite biodegradable		Opción				
Tanque hidráulico de 55 l montado en la grúa		Opción				
<b>OTROS TIPOS DE EQUIPO</b>						
Número de prolongas manuales			1	1	1	1
Sistema de control de estabilidad EVS para grúas manualmente		Opción				
Proyector en la grúa		Opción				
Proyectores en la grúa que se manejan por medio del control remoto por radio		Opción				
RC-h con mando en cruz (J) o mando en línea (L)		Opción				
El mando a distancia ECT 5320 de todas las funciones del RCL está montado en los mandos elevados		Opción				
Pata estabilizadora abatible manualmente con muelle de gas		Opción				



### HMF RCL 5300

El sistema supervisa todas las funciones de seguridad e indica la carga actual de la grúa.



### Ancho de instalación corto

El corto ancho de instalación ofrece más espacio en la carrocería y con eso una buena economía de funcionamiento.



### El sistema de bielas doble Power Plus

El sistema de bielas doble Power Plus de HMF eleva excelentemente en largo alcance, en la altura y cargas pesadas.



### Cabrestante

El cabrestante hidráulico es muy eficaz al elevar en la altura - aún sobre el Fly-Jib.



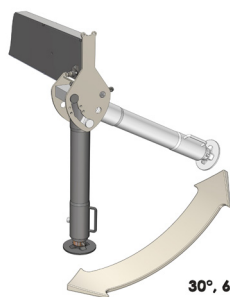
### EVS - sistema de control de estabilidad activo

El sistema de control de estabilidad EVS de HMF (solicitado de patente) considera continuamente la carga actual del vehículo, de modo que la grúa y el camión están en equilibrio perfecto. El sistema EVS registra e incluye el peso de la carga en el peso propio del camión, lo que significa que se obtiene un área de trabajo más grande con carga en la carrocería. Así, el sistema EVS ofrece seguridad óptima y una capacidad de carga aumentada.



### Corrosión y desgaste

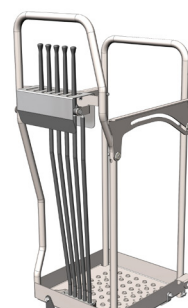
Todas las superficies pintadas se han sometido al tratamiento EQC y todos los tubos hidráulicos son tratados con Zistaplex. Los componentes hidráulicos son tratados con cinc-níquel, de modo que aprueban el estricto ensayo de niebla salina de 720 horas según la normativa EN/ISO 9227. Todos los componentes de acero inoxidable resisten la corrosión, lo que significa que todos los componentes vitales de la grúa cumplen con la clase de corrosión C4 (uso naval), así que la grúa resiste todo tipo de clima.



30°, 60°, 180°

### Todo tipo de solución de patas estabilizadoras

Las patas estabilizadoras de la grúa ofrecen estabilidad, pero deben ser fáciles de manejar y ocupar muy poco espacio, por lo que se pueden elegir entre patas estabilizadoras fijas, patas estabilizadoras abatibles manualmente (30/60°) o patas estabilizadoras abatibles manualmente con un muelle de gas. Se puede elegir entre una viga extensible hidráulica o manual, también si la grúa está equipada con el avanzado sistema de supervisión de la estabilidad EVS.

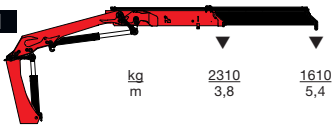


### Mandos elevados

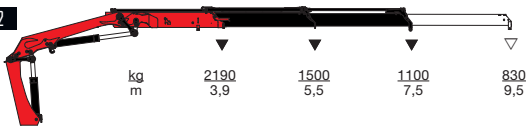
Con los mandos elevados el operario tiene una vista excelente de los movimientos de la grúa. Especialmente a la carga y descarga de la plataforma del camión por ejemplo con la cuchara de arena o horquilla para palets, el operario tiene una vista completa sobre el área de descarga y la plataforma. Los sistemas de seguridad HSL y HSL-E imposibilitan que la grúa colisione con el operario cuando está en los mandos elevados.



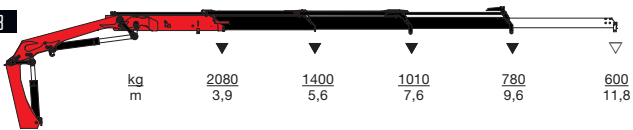
HMF 900-K1



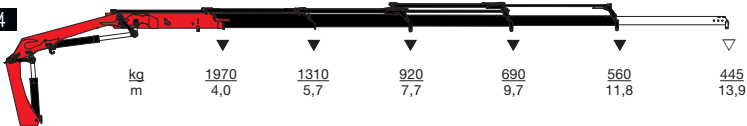
HMF 900-K2



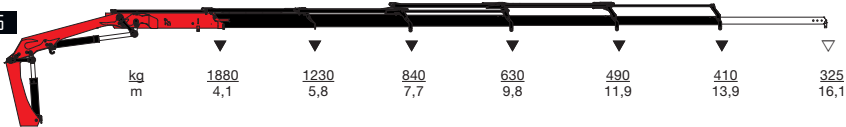
HMF 900-K3



HMF 900-K4



HMF 900-K5



▼ Capacidad de elevación sin prolongas manuales  
 ▽ Capacidad de elevación con prolongas manuales



- power to lift  
**HMF Group A/S**

Oddervej 200 · DK-8270 Højbjerg  
 Tel.: +45 8627 0800 · Fax: +45 8627 0744 · info@hmf.dk

[www.hmf.dk](http://www.hmf.dk)

Z008509-01

Nos reservamos el derecho de introducir modificaciones.