

SENEBOGEN

NEU!
NEW!



97 kW



19,9 t

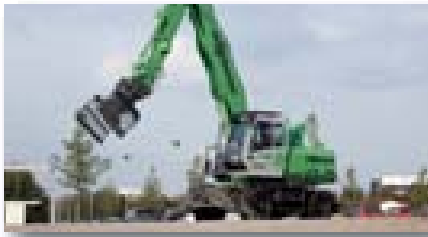


MULTICAB

818 M

Recyclingmaschine
Recycling Machine

Die neue Greenline Recyclingmaschine



Schnelle Arbeitsbewegung, schnelles Drehen des Oberwagens

Fast boom and stick operation, fast swing cycles



Modularer Aufbau des Unterwagens

Modular Design of the Undercarriage



Gute Zugänglichkeit zu allen Maschinenkomponenten und Wartungspunkten

Easy access to all machine components and maintenance points

Gebaut aus unseren stärksten Ideen

Built from our strongest ideas

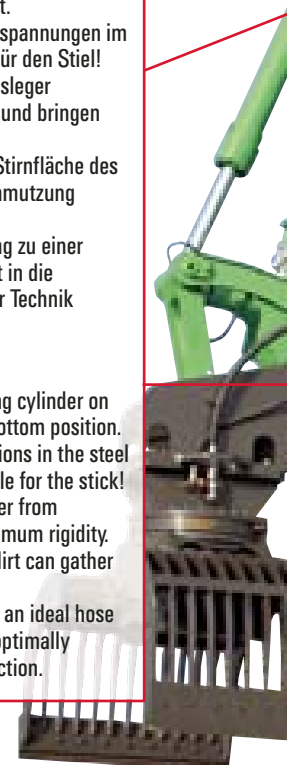


1 Zylindertechnik

- 1 starker Zylinder am Stiel und 1 starker Zylinder am Ausleger. Beide sind gegen Verschmutzung durch die untenliegende Position ideal geschützt ist.
- Zentrische Krafteinleitung verhindert Verspannungen im Stahlbau und ist somit unempfindlicher für den Stiel!
- Tief herabgezogene Seitenbleche am Ausleger schützen den Zylinder vor Beschädigung und bringen maximale Steifigkeit in den Ausleger.
- Umgedrehter Auslegerzylinder - auf der Stirnfläche des Auslegerzylinders kann sich keine Verschmutzung ablagern.
- Gleichzeitig führt diese Zylinderanordnung zu einer optimalen Schlauchführung mit komplett in die schützende Stahlkonstruktion integrierter Technik (Ventile, Schläuche).

1-Cylinder Technology

- 1 strong cylinder on the stick and 1 strong cylinder on the boom are ideally protected by their bottom position.
- Centric force transmission prohibits tensions in the steel structure and is therefore less damageable for the stick!
- Low boom side panels protect the cylinder from damage and provide the boom with maximum rigidity.
- Reversed boom cylinder mounting – no dirt can gather on the end surface of the boom cylinder
- This cylinder arrangement also results in an ideal hose routing with technology (valves, hoses) optimally integrated in the protective steel construction.



The New Greenline Recyclingmaschine



Die Multicab - die ideale Kabine im Recycling

The Multicab – special Cab for Recycling



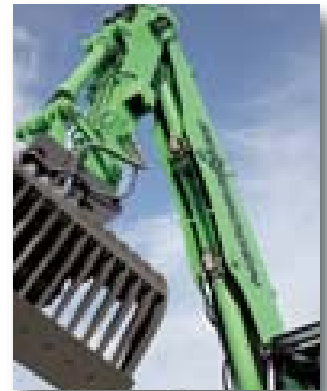
Joystick Lenkung optional Bedienelemente in Reichweite

Joystick steering optional, all controls within easy reach



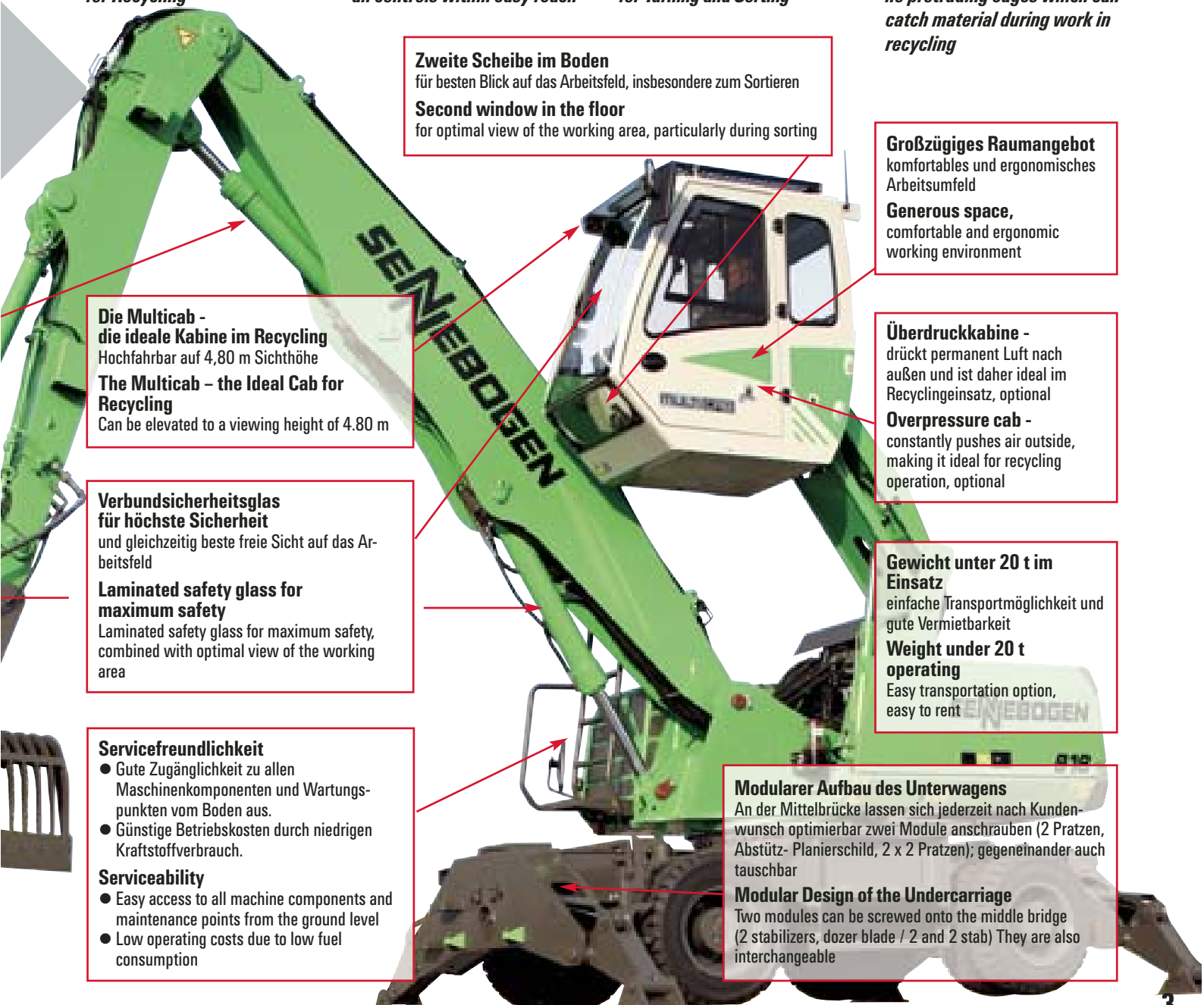
Kompakte Abmessungen - ideal zum Drehen und Sortieren

Compact Dimensions – Ideal for Turning and Sorting



Keine hervorstehende Kanten in denen Recyclingstoffe hängen bleiben können

no protruding edges which can catch material during work in recycling



Zweite Scheibe im Boden
für besten Blick auf das Arbeitsfeld, insbesondere zum Sortieren
Second window in the floor
for optimal view of the working area, particularly during sorting

Großzügiges Raumangebot
komfortables und ergonomisches Arbeitsumfeld
Generous space,
comfortable and ergonomic working environment

Überdruckkabine -
drückt permanent Luft nach außen und ist daher ideal im Recyclingeinsatz, optional
Overpressure cab -
constantly pushes air outside, making it ideal for recycling operation, optional

Gewicht unter 20 t im Einsatz
einfache Transportmöglichkeit und gute Vermietbarkeit
Weight under 20 t operating
Easy transportation option, easy to rent

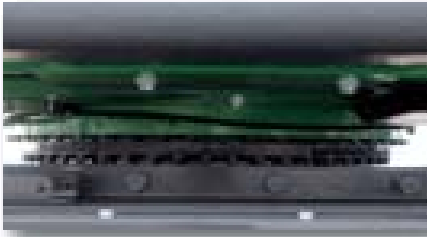
Die Multicab - die ideale Kabine im Recycling
Hochfahrbar auf 4,80 m Sichthöhe
The Multicab – the Ideal Cab for Recycling
Can be elevated to a viewing height of 4.80 m

Verbundsicherheitsglas für höchste Sicherheit
und gleichzeitig beste freie Sicht auf das Arbeitsfeld
Laminated safety glass for maximum safety
Laminated safety glass for maximum safety, combined with optimal view of the working area

Servicefreundlichkeit
● Gute Zugänglichkeit zu allen Maschinenkomponenten und Wartungspunkten vom Boden aus.
● Günstige Betriebskosten durch niedrigen Kraftstoffverbrauch.
Serviceability
● Easy access to all machine components and maintenance points from the ground level
● Low operating costs due to low fuel consumption

Modularer Aufbau des Unterwagens
An der Mittelbrücke lassen sich jederzeit nach Kundenwunsch optimierbar zwei Module anschrauben (2 Pratzen, Abstütz- Planierschild, 2 x 2 Pratzen); gegeneinander auch tauschbar
Modular Design of the Undercarriage
Two modules can be screwed onto the middle bridge (2 stabilizers, dozer blade / 2 and 2 stab) They are also interchangeable

Die neue Greenline Recyclingmaschine



Starker, dynamischer Drehantrieb für schnelle Arbeitsspiele

Strong, dynamic swing drive for fast working cycles



Gekapselter Lüfterraum mit optimiertem Luftaustritt und groß dimensioniertem Kühler

Encapsulated fan compartment with optimized air discharge and big air cooler



Täglicher Service bequem und schnell vom Boden aus

Daily service fast and comfortable from ground level

Pure Leistung Pure power

Traglasten

Überzeugend dimensionierte Traglasten auch für Umschlagaufgaben im Recycling.

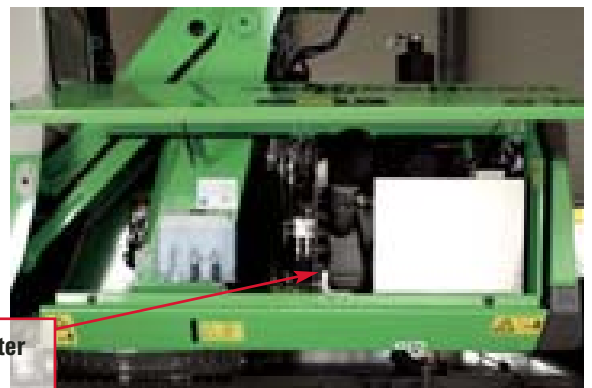
Loads

Impressive dimensioned loads, including for material handling tasks in recycling



Batterietrennschalter und Hauptsicherungen

Battery main switch and main fuses



Optional Unterbodenschutz am Unterwagen

verhindert das Umwickeln rotierender Bauteile mit Matratzen, Bändern, Folien und anderen Abfällen.

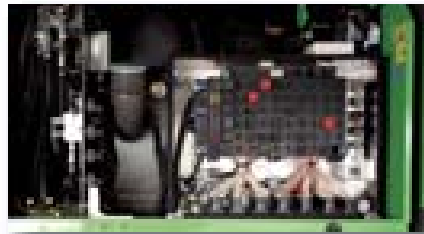
Protection of the Undercarriage, optional
Prevents rotating parts from getting entangled with mattresses, straps, foil and other waste

The New Greenline Recyclingmachine



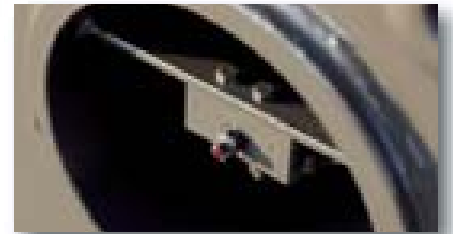
Zentrale Messpunkte zur einfachen und schnellen Überprüfung der gesamten Hydraulikanlage

Central measuring points for simple and quick inspection of the entire hydraulic system



Übersichtlicher Elektroverteiler mit klarer und deutlicher Beschriftung – leichte und schnelle Fehlerdiagnose

Clearly organised electrical distribution with distinct labeling - easy and quick trouble shooting



Reduzierter Serviceaufwand durch zentral zusammengeführte Schmierpunkte

Reduced service effort because of centralised lubrication points

Starker 4-Zylinder Diesel-Motor
mit 97 kW in TIER III Technologie,
(Elektrischer Antrieb optional möglich)
Strong 4-cylinder diesel engine
with 97 in TIER III technology
(Electrical Drive Optionally Available)

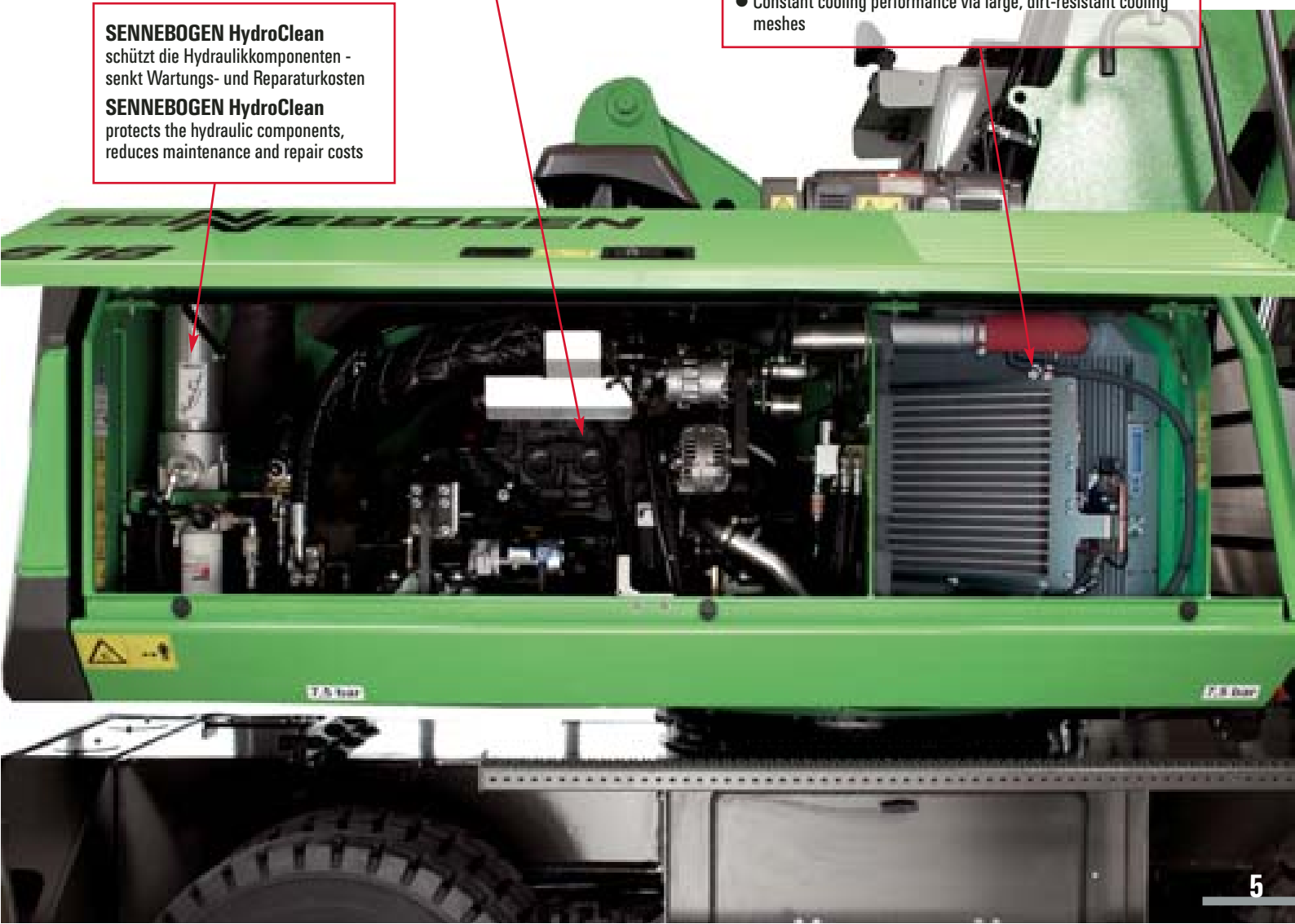
SENNEBOGEN HydroClean
schützt die Hydraulikkomponenten -
senkt Wartungs- und Reparaturkosten
SENNEBOGEN HydroClean
protects the hydraulic components,
reduces maintenance and repair costs

Gekapselter Lüfterraum

- Der Lüfter bläst sehr wenig Luft durch den Motorraum, sondern führt diese direkt nach draußen; schräge Anordnung des Lüfters sorgt für besseren Luftaustritt zur Seite.
- Gleichbleibende Kühlleistung durch verschmutzungsresistente große Kühlermaschen.

Encapsulated fan compartment

- The fan does not blow air through the engine compartment, but guides it straight outside; the inclined position of the fan guarantees improved air discharge to the side
- Constant cooling performance via large, dirt-resistant cooling meshes



Technische Daten

Diesel-Motor

| | |
|--|---|
| Leistung | 97 kW/132 PS bei 2200 min⁻¹ |
| Model | Cummins QSB 4.5, Tier III |
| Direkteinspritzung, Turbo aufgeladen, Ladeluftkühlung, emissionsreduziert, ECO-Mode, Leerlaufautomatik | |
| Kühlung | wassergekühlt |
| Luftfilter | Trockenfilter mit Vorabscheider, automatischem Staubaustrag, Haupt- und Sicherheitselement, Verschmutzungsanzeige |
| Kraftstofftankinhalt | 330 l |
| Elektrische Anlage | 24 V |
| Batterien | 2 x 110 Ah, Hauptschalter |

Hydraulik-System

| | |
|--|--|
| Load Sensing/ LUDV Hydrauliksystem für Arbeitsfunktionen und Fahrfunktion | |
| Pumpentyp | Verstell-Kolbenpumpe in Schrägscheibenbauart Lastdruckunabhängige Volumensteuerung für gleichzeitige, unabhängige Steuerung der Arbeitsfunktionen |
| Pumpenregelung | Nullhubregelung, Bedarfsstromsteuerung - die Pumpen fördern nur so viel Öl, wie auch tatsächlich verbraucht wird, Druckabscheidung, Grenzlastregelung |
| Fördermenge max. | bis 310 l/min |
| Betriebsdruck bis | 340 bar |
| Filtration | Hochleistungsfiltration mit Langzeitwechselintervall SENNEBOGEN HydroClean-Feinfiltersystem Wasserabscheidung, optional |
| Kühlung | Sehr großdimensionierte Kühleinheit mit thermostatisch geregelter Lüfterantrieb |
| Hydrauliktank | 260 l |
| Steuerung | Proportionale, extra feinfühlig hydraulische Ansteuerung der Arbeitsbewegungen, 2 hydraulische Servo-Joysticks für die Arbeitsfunktionen, Zusatzfunktionen über Schalter und Fußpedale |
| Alle Hydraulikkreise sind mit Sicherheitsventilen abgesichert | |
| Hohe Energie-Effizienz durch großdimensionierte Hydraulikventile und -leitungen | |
| Hydraulikspeicher für Notablass der Ausrüstung bei Motorstillstand | |
| Zentrale Messanschlüsse für Hydrauliktest | |
| Rohrbruchsicherheitsventile für die Hubzylinder | |
| Rohrbruchsicherheitsventile für die Stielzylinder | |

Drehwerk

| | |
|---|-------------------------------------|
| Kompaktplanetengetriebe mit Schrägachsen-Hydraulikmotor, integrierte Bremsventile | |
| Feststellbremse | Lamellenbremse, über Federn wirkend |
| Drehkranz | Starker Kugeldrehkranz, abgedichtet |
| Drehgeschwindigkeit | 7-8 min ⁻¹ , stufenlos |

Oberwagen

| | |
|--------|--|
| Bauart | Verwindungssteife Kastenbauweise, präzisionsbearbeitet, Stahlbüchsen für Auslegerlagerung Klare, sehr servicefreundliche Konzeption, in Längsrichtung eingebauter Motor |
|--------|--|

Kühlsystem

Kompakte 3-Kreis-Kühleinheit mit großer Kühlleistung, thermostatisch geregelter Lüfterantrieb reduziert Energieverbrauch und Lärmemission - Lüfterumkehrschaltung zum Reinigen des Kühlers

Arbeitsausrüstung

| | |
|-------------------|--|
| Konstruktion | Jahrzehntelange Erfahrung und modernste Computersimulation garantieren ein Höchstmaß an Stabilität und Lebensdauer |
| Lagerstellen | sind sehr großdimensioniert mit wartungsarmen, abgedichteten Spezial-Lagerbüchsen, präzisionsbearbeitet |
| Zylinder | Hydraulikzylinder mit hochwertigen Dichtungs- und Führungselementen, Endlagendämpfung, Lagerstellen abgedichtet |
| Zentralschmierung | Automatische Zentralschmieranlage |

Unterwagen

| | |
|---------------------|--|
| Konstruktion | Starker Mobilunterwagen mit 4-Punkt-Pratzenabstützung oder Abstützplanierschild vorne und Pratzenabstützung hinten (Option), Lenkachse als hydraulisch feststellbare Pendelachse. Pendelachszylinder mit Rohrbruchsicherheitsventilen, Typ MP 18 D |
| Antrieb | Allrad-Antrieb über Verstellhydraulikmotoren mit direkt angebautem, automatisch wirkendem Bremsventil und 2-Stufen Lastschaltgetriebe. Starke Planetenachsen mit integriertem Lenkzylinder, Lamellenbremse als Betriebsbremse im 2-Kreis-System. |
| Parkbremse | Lamellenbremse, über Federn wirkend |
| Bereifung | 10.00-20, 8-fach, Vollgummi 10.00-20, 8-fach, Luftbereifung (optional) |
| Fahrgeschwindigkeit | 0-5,5 km/h Stufe I, 0-22 km/h Stufe II |

Einsatzgewicht

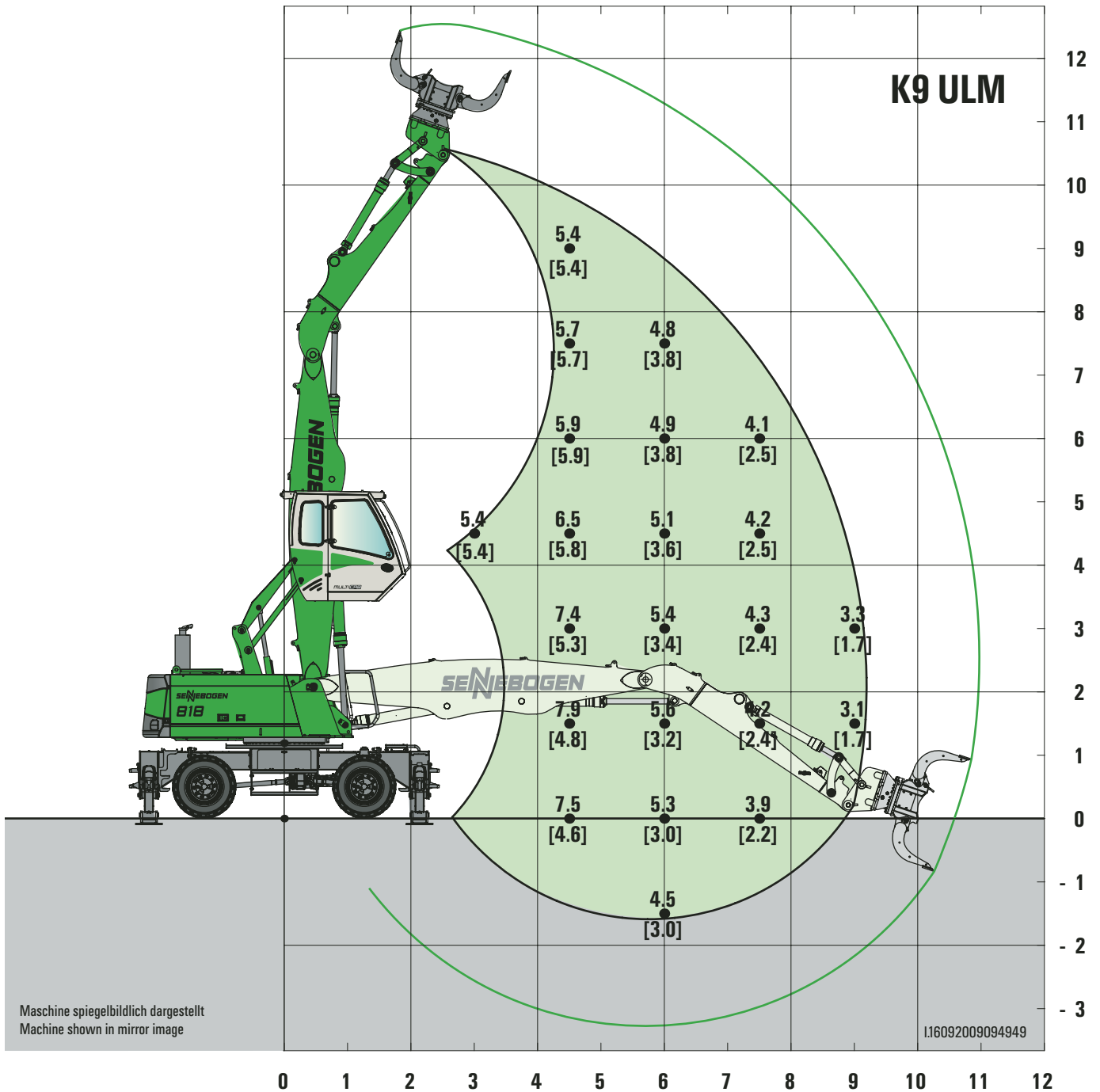
818 M mit 4-Punkt Abstützung, K9 und Mehrschalengreifer ca.19.900 kg
Das Einsatzgewicht variiert je nach Ausführung und Ausstattung.
Technische Änderungen vorbehalten!

Specifications

| Diesel engine | |
|--|---|
| Output | 97 kW/132 HP at 2200 rpm |
| Model | Cummins QSB 4.5, Tier III |
| Direct injection, turbo charged, intercooler, reduced emission | |
| Speed idling system, economic mode | |
| Cooling | Water cooled |
| Air filter | Dry air filter with precleaner, automatic dust discharge, main and safety element, pollution indicator |
| Fuel tank | 330 l |
| Electric system | 24 Volt |
| Batteries | 2 x 110 Ah, main switch |
| Hydraulic system | |
| Load sensing/LUDV system for working functions and drive function | |
| Hydraulic pump | Variable displacement piston pump, swashplate type, load sensing regulation for parallel, independent operation of the working functions |
| Pump regulation | Zero flow regulation, flow on demand control - the pumps only supplying the required oil pressure cut off, speed sensing regulation |
| Oil flow up to | 310 l/min |
| Pressure up to | 340 bar |
| Filtration | High energy efficiency filtration with long time change interval, SENNEBOGEN HydroClean micro filtration with water separation - optional |
| Cooling | Large-sized cooling unit, air fans are thermostatically controlled |
| Hydraulic tank | 260 l |
| Steering | Proportional and precise control of the hydraulic functions, 2 hydraulic servo joysticks for operating movements, additional functions through switches and foot pedals |
| Safety valves for all hydraulic circuits | |
| High efficiency through well designed hydraulic valves and lines | |
| Pressure accumulator for lowering of attachments when engine turned off | |
| Central pressure test ports | |
| Safety check valves for hoist cylinders | |
| Safety check valves for stick cylinders | |

| Swing drive | |
|---|--|
| Compact planetary reduction gear with piston type hydraulic motors, integrated brake valves | |
| Parking brake | Multi disc brake, spring loaded |
| Swing bearing | Strong ball bearing, sealed |
| Swing speed | 7-8 rpm, stepless |
| Upper carriage | |
| Design | Torsion resistant type design precision machined, steel bushes for the boom pivot. Clear, very service-friendly design, engine installation in longitudinal direction |
| Cooling system | |
| - Compact 3 circuit cooling system, large sized, thermostatically controlled fan, reduces fuel consumption and noise emission Counter rotation of air fan for cleaning of the radiator | |
| Working equipment | |
| Design | Decades of experience and state-of-the-art computer simulation guarantee highest stability and durability |
| Pivots are well designed with low maintenance, precision machined, sealed special bushes | |
| Cylinders | Hydraulic cylinders with high-grade seal and guide system, end position damping, sealed bearings |
| Lubrication | Automatic central lubrication system |
| Undercarriage | |
| Design | Strong, rubber tired undercarriage with 4-point outriggers or dozer blade front with 2-point stabilizers rear (option), steering axle as an oscillating axle lockable. Oscillating axle cylinders with safety check valves, Type MP 18 D |
| Drive | All wheel drive via variable displacement piston motor with directly mounted automatic brake valve and 2-stage power shift gear. Strong axles with integrated steering cylinder. Wet multi disk brakes in 2 circuit system |
| Parking valves | Multi disc brake, spring loaded |
| Tires | 10.00-20, 8 solid rubber tires 10.00-20, 8 pneumatic tires, (option) |
| Travel speeds | 0-5,5 km/h gear I, 0-22 km/h gear II |
| Operating weight | |
| 818 M including 4 point outriggers K9 and orange peel grab | |
| approx. 19.900 kg | |
| The operating weight may vary with different equipment and attachments. Subject to technical modification! | |

Traglastwerte / Liftcapacities

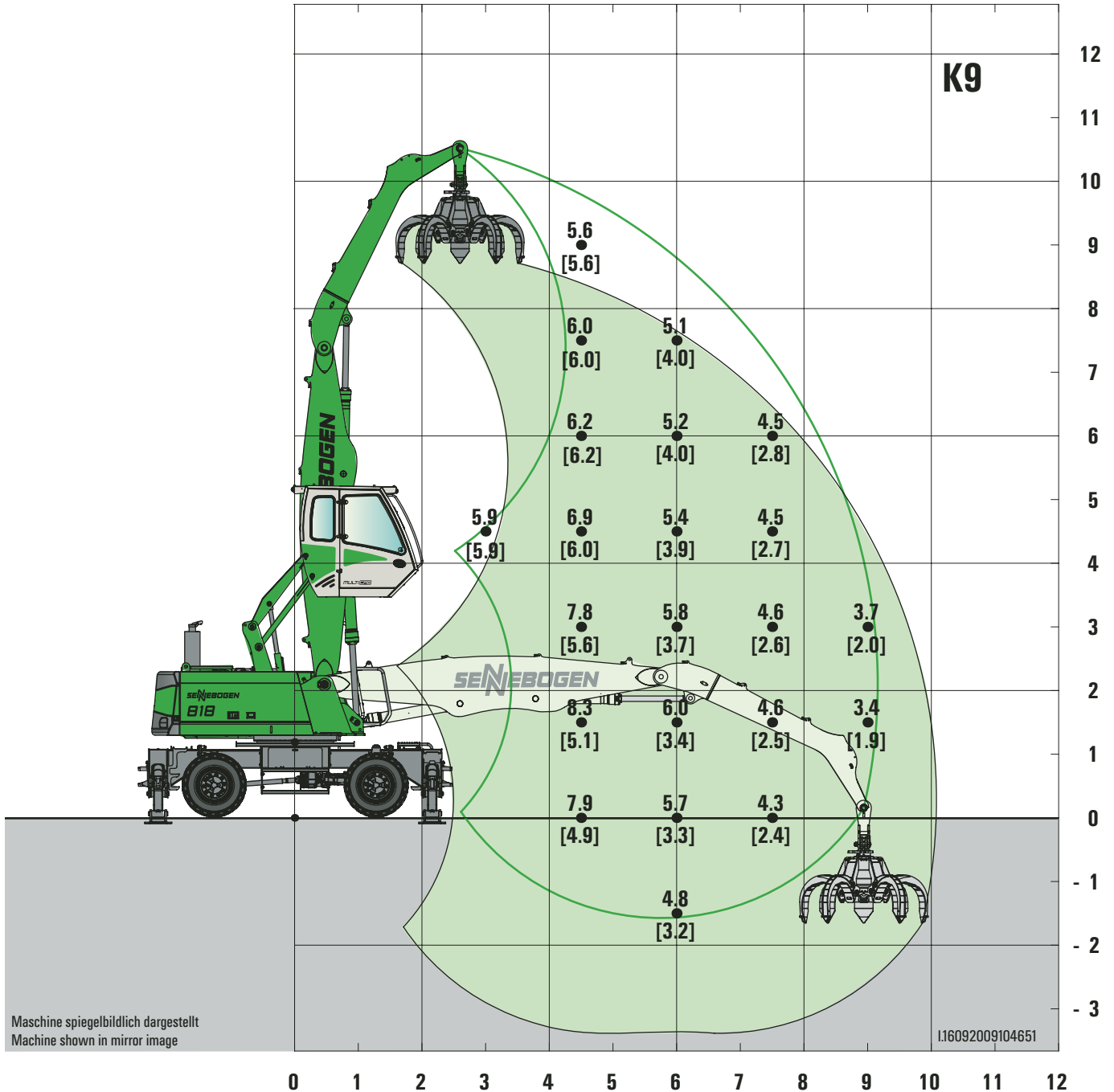


818 M

- Unterwagen/Undercarriage: **MP18D**
- Kompaktausleger/Compact boom: **5.3 m**
- Ladestiel/Loading stick: **3.8 m ULM**
- Kabine/Cab: **Multicab - hydraulisch hochfahrbar / Multicab - hydraulic elevating**

Alle Traglastwerte sind in Tonnen (t) angegeben und betragen 75 % der statischen Kipplast bzw. 87 % der hydraulischen Hubkraft gemäß ISO 10567. Sie sind auf festem und ebenem Untergrund 360° schwenkbar. Die Werte in Klammern [...] gelten in 360° freistehend. Arbeitsgeräte wie Mehrschalengreifer, Magnet etc. sind Teil der Traglast. Für den Lasthebebetrieb sind entsprechend der CE-Richtlinien Rohrbruchsicherungen und eine Lastmomentbegrenzung erforderlich.

Traglastwerte / Liftcapacities



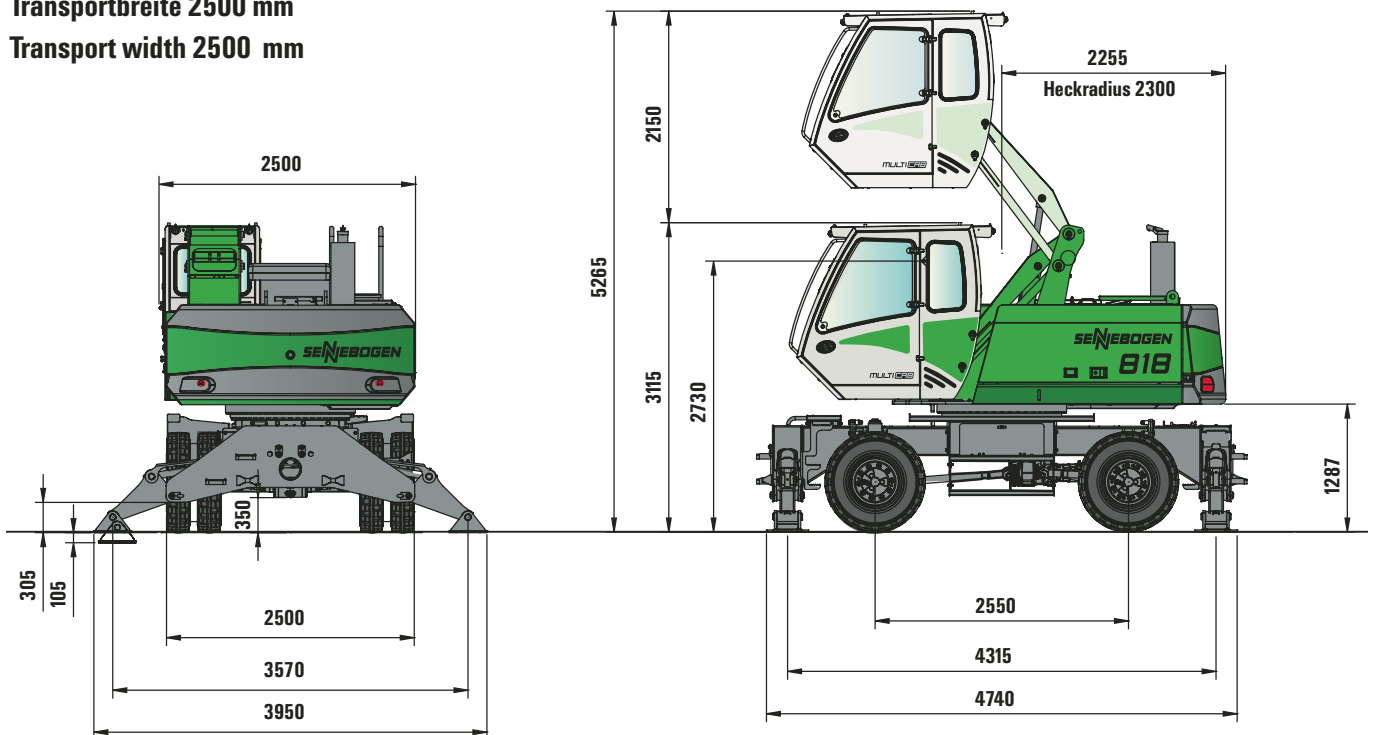
818 M

- Unterwagen/Undercarriage: **MP18D**
- Kompaktausleger/Compact boom: **5.3 m**
- Ladestiel/Loading stick: **3.8 m**
- Kabine/Cab: **Multicab - hydraulisch hochfahrbar / Multicab - hydraulic elevating**

Lift capacities are stated in metric tons. Indicated loads are based on ISO 10567 and do not exceed 75 % of tipping and 87 % of hydraulic capacity. Machine on firm, level supporting surface. Loads in brackets [...] are valid 360° free on wheels. Working equipment like orange peel grab, magnet plate etc. are part of the lifting capacity. In the European Union excavators have to be equipped with a load moment limiter and automatic check valves, when they are used for lifting operations.

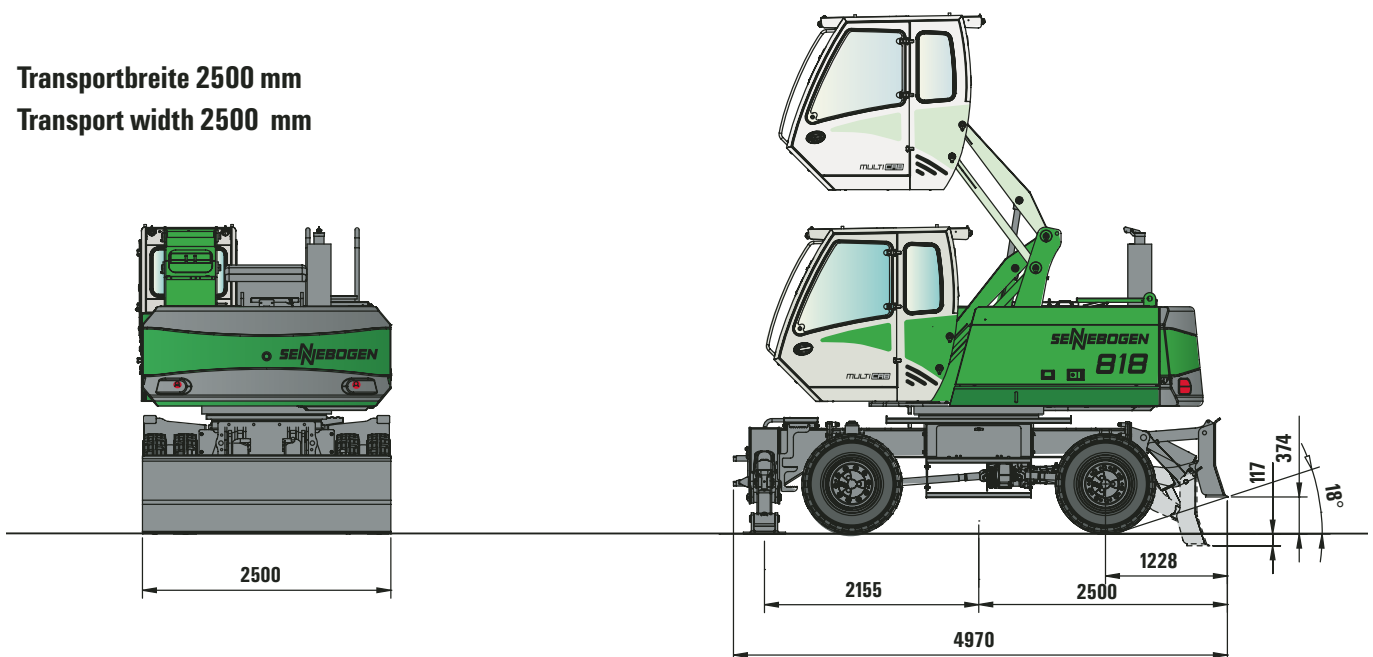
Maße / Dimensions

Transportbreite 2500 mm
Transport width 2500 mm



818 M mit hydraulisch hochfahrbarer Multicab D220
818 M with hydraulic elevating Multicab D220

Transportbreite 2500 mm
Transport width 2500 mm



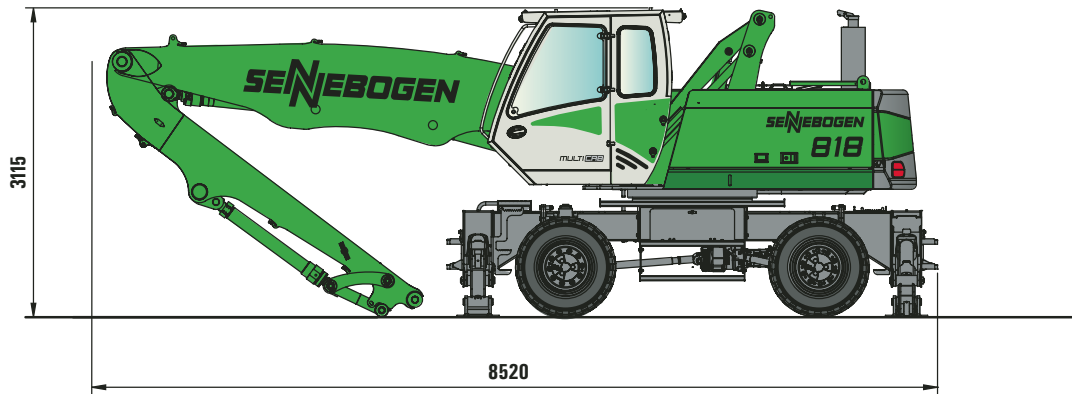
818 M mit hydraulisch hochfahrbarer Multicab D220
818 M with hydraulic elevating Multicab D220

Maßangaben in [mm]
Measures in [mm]

Transport-Maße / Transport dimensions

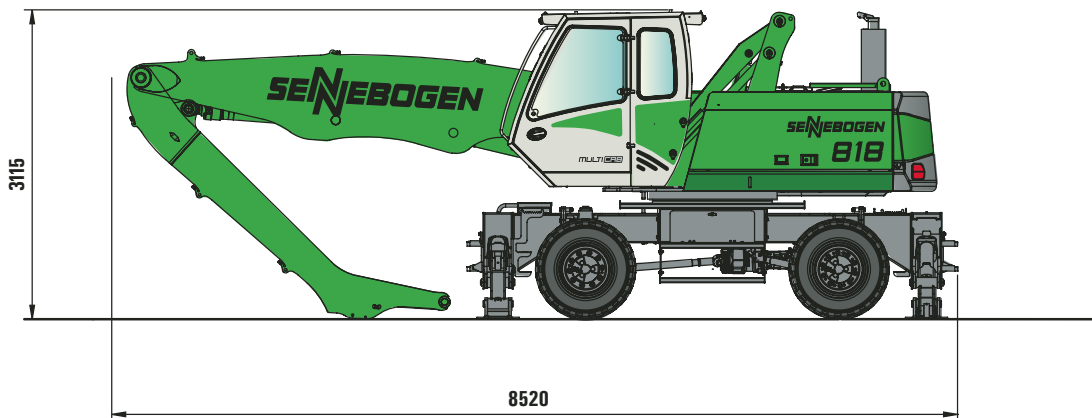
818 M K 9 ULM mit Unterwagen Typ MP18D

818 M K 9 ULM with undercarriage type MP18D



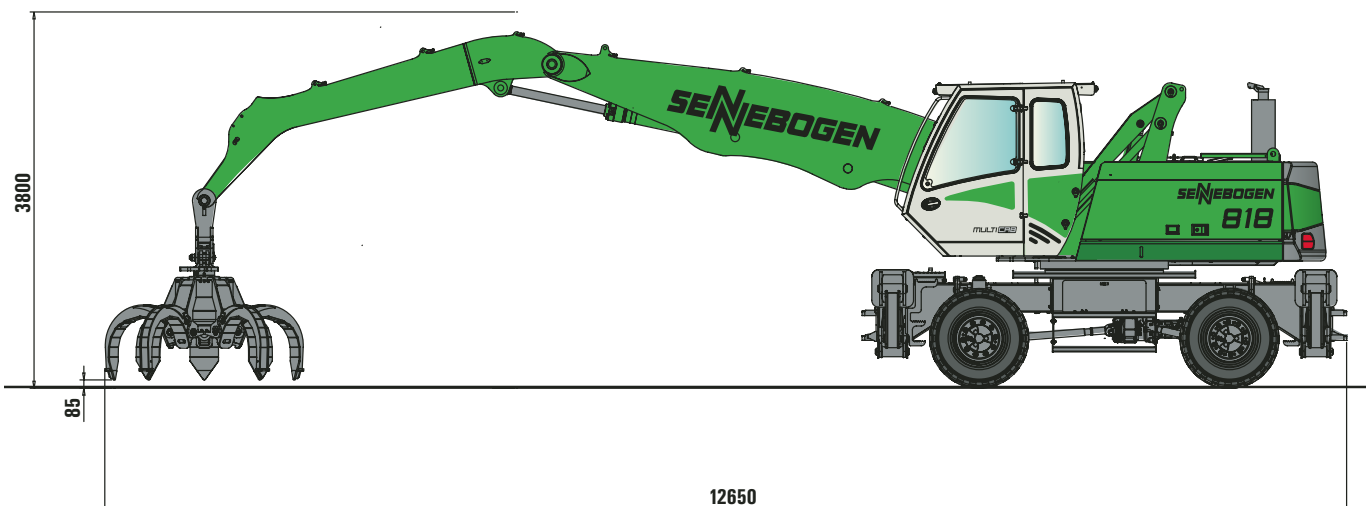
818 M K 9 mit Unterwagen Typ MP18D

818 M K 9 with undercarriage type MP18D



818 M K 9 mit Unterwagen Typ MP18D

818 M K 9 with undercarriage type MP18D



Technische Änderungen vorbehalten!
Subject to technical modification!

Der „SENNEBOGEN Spirit“

- Kein Over-Engineering; Elektronik vermeiden
- Langlebigkeit, Wertstabilität, robuste Bauweise
- Ressourcenschonender Materialeinsatz
- Konstruktion und Produktion mit Fokus auf Zuverlässigkeit und Verfügbarkeit
- Hohe deutsche Qualitätsmaßstäbe an allen Komponenten

The "SENNEBOGEN Spirit"

- No over-engineering; avoid electronics
- Long service life, stability of value, robust construction
- Eco-friendly use of materials
- Construction and production with a focus on reliability and availability
- High German quality standards for all components



SENNEBOGEN

SENNEBOGEN
Maschinenfabrik GmbH
Sennebogenstraße 10
94315 Straubing, Germany

Tel. +49 9421 540-144/146
Fax +49 9421 43 882
marketing@sennebogen.de