

# Traktory řady 6R s velkým rozvorem

147 až 176 kW (200 až 240 koní) 97/68/ES se systémem Intelligent Power Management



## Hlavní směry

Nejúspěšnější řada traktorů John Deera, řada 6000, nyní s novou úrovní výkonu, účinnosti a komfortu.

Řada 6R s novým úsporným motorem PowerTech PVX **Green**Efficiency a nekompromisním výkonem. Naše řešení vám umožňuje naplnit nádrž pouze motorovou naftou tak, jako jste to dělali dosud, a vrátit se zpět do práce.

Ve všech traktorech 6R naleznete nejnovější know-how, a to odshora až dolů: nové úžasné komfortní odpružení, zcela nový výhled z kabiny a nový technologický koncept.

**Jste připraveni?**





## Obsah

Úvod.....	2 – 3
Evoluce – 6Revoluce .....	4 – 5
Kvalita & spolehlivost John Deere .....	6 – 7
kabina ComfortView.....	8 – 9
Ovládací prvky.....	10 – 11
Bezkonkurenční komfort jízdy .....	12 – 13
Osvětlení 360° .....	14 – 15
Inteligentní řešení (AMS).....	16 – 17
Pouze s naftou.....	18 – 19
O převodovkách .....	20 – 21
Hydraulický výkon .....	22 – 23
Připojte si svůj svět (závěsy & PTO) .....	24 – 25
Zelené čelní nakládače .....	26 – 27
Údržba & příslušenství.....	28 – 29
Technické údaje .....	30 – 31

## 6R znamená evoluci!

S více než 550 000 traktory řady 6000, které byly dosud vyrobeny v Mannheimu, staví řada 6R na osvědčeném úspěchu a spolehlivosti. Vzali jsme to nejlepší a ještě je vylepšili, u těchto legendárních traktorů jsme totiž navýšili výkon, účinnost a univerzálnost.

### **Evoluce řady 6R:**

- Rozšíření modelové řady
- 6210R – nový top model
- Mostový rám s rozvorem 2,8 m
- Ideální měrná výkonová hmotnost
- Výkonnější hydraulika s vyšším pohotovostním množstvím oleje
- Větší integrace řešení Agricultural Management Solutions (AMS)
- Možnost větších kol – až 2,05 m
- Integrovaný přední závěs a odolný vývodový hřídel



## 6R znamená revoluci!

I když je řada 6R založena na osvědčené kvalitě John Deere, představuje rovněž koncepci výroby zcela nového traktoru, neboť rodinu Johna Deere rozšiřuje o tři nové modely s výkonem od 147 kW do 176,5 kW (200 až 240 koní) – všechny s průkopnickým motorem PowerTech PVX splňujícím emisní stupeň III B. Ale revoluce tímto samozřejmě nekončí.

### Úžasná nová výbava řady 6R:

- Uhlazený vzhled nové rodiny.
- Ergonomická kabina ComfortView s vynikajícím komfortem a výhledem.
- Osvětlení v rozsahu 360°.
- Volitelné dotykové displeje.
- Motor PowerTech PVX s výkonem od 147 kW do 176,5 kW (200 až 240 koní).
- Průkopnický motor PowerTech PVX s řešením bez aditiva.
- **GreenEfficiency.**
- Systém odpružení Triple Link Suspensiona odpružení kabiny Hydraulic Cab Suspension Plus (HCS Plus).
- TIA2.0 automatizace ovládání nářadí traktoru.

Řada 6R z jedné části evoluce. Z druhé části revoluce. 100 % John Deere!

### Modely 6R s velkým rozvorem (jmenovitý výkon dle normy 97/68EC)

6170R – 125 kW (170 koní) (200 koní s Intelligent Power Management)

6190R – 140 kW (190 koní) (220 koní s Intelligent Power Management)

6210R – 154 kW (210 koní) (240 koní s Intelligent Power Management)

## Kvalita, kterou VY žádáte!

Kvalita je součástí dědictví Johna Deere. Naším výslovným cílem bylo vždy stavět ty nejlepší produkty – s nejvyšší kvalitou a flexibilitou, které překonají očekávání zákazníka. Abychom si byli jisti, že děláme svoji práci správně, spolupracujeme při vývoji a hodnocení naší zemědělské mechanizace a služeb úzce s vámi, našimi zákazníky.

### Index spokojenosti zákazníka (CSI)

Šest měsíců poté, co obdržíte svůj traktor, vám zašleme dotazník, který vám umožní dát nám zpětnou vazbu ohledně vašich zkušeností s naším produktem. Tato data jsme shromažďovali několik let a umožnila nám dále vyvíjet naše produkty a významným způsobem zlepšit naše postupy týkající se prodeje, služeb i výroby.

### Skupiny zaměřené na zákazníky (CIEG)

Zákazníky zapojujeme do vývoje našich traktorů již od samého počátku. Ještě dlouho před zavedením nového stroje na trh pozveme reprezentativní skupinu zákazníků, aby vyhodnotili prototypy, na kterých pracujeme. Tímto způsobem se dozvídáme o současných potřebách a očekáváních zemědělských profesionálů přímo.

### Kvalita John Deere a výrobní systém

Neustálé zlepšování je ambiciózním cílem společnosti, která je v mnoha směrech leaderem trhu. Abychom toho docílili, vytvořili jsme interní systém pro omezení komplexnosti, zlepšení účinnosti a optimalizaci účinnosti. Zavedením šesti sigmatických základních principů, nejlepší praxe a společných nástrojů a postupů jsme se zaměřili na maximalizaci kvality napříč celým byznysem, a to systematickým a nákladově efektivním způsobem.



### Schváleno zákazníkem

Zákazníci jsou zapojováni do vývoje našich traktorů již od samého počátku.

## Spolehlivost v dobrých i špatných časech

John Deere vybudoval svoji pověst na výrobě spolehlivých strojů pro zemědělský sektor. Zeptejte se kohokoliv, aby vám to potvrdil: John Deere znamená spolehlivost. Tuto pověst splňuje i řada 6R.

Nemilosrdné a neustálé testování je klíčem k tomu, abychom zajistili, že naše traktory poskytnou zákazníkům spolehlivost, jakou od traktoru John Deere očekávají. V rámci vývoje jsou zcela nové traktory před tím, než jsou uvedeny na trh, předmětem mnoholetého testování. Tyto testy zahrnují větrné tunely, chlazené místnosti, sklopné plošiny, testování elektromagnetického rušení a jízdy bahnem – vše je určeno pro simulování zemědělských podmínek v jejich nejintenzivnější formě.

Můžete si tak být jisti, že traktory nové řady John Deere 6R jsou konstruovány pro vysokou odolnost.



Vítr a mráz může ochladit motor a být překážkou během jízdy, proto jsme řadu 6R testovali, aby byla odolná i v extrémních podmínkách.



Svým traktorem 6R byste takovou kaší nikdy neprojížděli, takže jsme to udělali za vás. Výsledek bahenního testu: Ten nejlepší!

John Deere Development Engineering Group podrobuje produkty John Deere těm nejtěžším zkouškám. Ví, že poskytují to, co zákazníci John Deere žádají: tyto traktory vás nenechají padnout, když jste venku na poli a vystaveni nepředvídatelným přírodním silám. Nikdy nevíte, jakým podmínkám budete muset čelit, ale inženýři ze společnosti John Deere se starají o to, aby vás nezastavily ani ty nejhorší scénáře.

## Zkušenost XXL

Díky vysoce kvalitním materiálům, vynikající ergonomii a přívětivému komfortu vám může kabina ComfortView řady 6R připomínat interiér moderního vozu. Navíc si určitě ihned všimnete většího prostoru – v porovnání s traktory řady 6030 Premium o 20 % více – to je nový standard.

I další vylepšení přispívá k neobyčejnému vnímání XXL v kompaktním balení – kvalitní automobilový vzhled povrchů interiéru a komponent, ergonomické sedadlo pro optimální komfort během dlouhých pracovních dnů a nová sedačka spolujezdce.

### Nová kabina rovněž nabízí širokou řadu praktických a uživatelsky příjemných řešení:

- Integrované řízení klimatizace a rádia
- Ergonomické ovládání rádia a telefonu
- Propojitelnost Bluetooth včetně vstupu pro SIM kartu
- GreenStar 3 CommandCenter Display s volitelnou obrazovkou a funkcí video



Telefonní propojitelnost Bluetooth se vstupem pro SIM kartu – pro nejmodernější a nejpohodlnější ovládání.



Odkládací přihrádka po levé straně byla zvětšena pro pohodlnější ukládání osobních věcí, dokumentů a dalších položek spojených s prací jako je volitelná lednička.



Čelní přístrojová deska má přehledný a moderní design.





Prostorný interiér poskytuje spousty prostoru i vynikající výhled, volitelná panoramatická střecha otvírá úplně novou dimenzi pro výhled na čelní nakládač.



## Rozšiřte své horizonty

Nová konstrukce užší kapoty motoru a lepší výhled z kabiny řady 6R rovněž pomáhá řidiči získat lepší přehled o dění venku a umožňuje lepší výhled na prováděnou práci.



Volitelná elektrická, teleskopická, nastavitelná a vyhřívaná zrcátka vám umožňují přesné nastavení přímo z kabiny.

## Vy jste šéf

Traktory řady 6R s velkým rozvorem se vyznačují nejvyšší úrovní komfortu v kabině a funkčností. Nový displej GreenStar 3 CommandCenter je snadno čitelný a díky nové volitelné verzi s dotykovou obrazovkou i snadný na obsluhu. A exkluzivní inteligentní systém Total Equipment Control (iTEC) umožňuje automatizaci prováděných funkcí.

**Konzola CommandArm nacházející se po pravé straně je přehledná a optimalizovaná pro maximalizaci produktivity díky:**

- Tlačítkům pro polní tempomat, systému iTEC, převodovce a nastavení PTO.
- Tlačítkům pro všechny funkce závěsu.
- Ovládacím prvkům klimatizace.
- Ovládacím prvkům rádia.
- Ovládacím prvkům pohonu přední nápravy.
- Ovládacím prvkům osvětlení.



Oba displeje, jak GreenStar 3 CommandCenter, tak i volitelný nový dotykový displej GreenStar 3 CommandCenter podporují standardy ISOBUS a umožňují automatizaci traktor-nářadí.

Modernizovaná konzola CommandArm je jasně strukturovaná a snadno se ovládá a s jednoduchým monitorem namontovaným na pravé konzole, je řízení motoru, převodovky, rádia a nastavení hydrauliky právě tak jednoduché.



## Rozhraní obsluhy? Vynikající!

Váš dotykový displej GreenStar 3 CommandCenter vám pomáhá zjednodušit operace. Díky všem ovládacím prvkům, které jsou snadno po ruce, je snížena únava obsluhy a zlepšena obsluha traktoru. Jediné, co děláte, je, že se koncentrujete na úkol, který právě provádíte.

Navíc důležité aplikace **AMS** jako AutoTrac a Tractor Implement Automation (TIA) je možné nyní řídit přímo prostřednictvím displeje GreenStar 3 CommandCenter.

### Výbava nového displeje GreenStar 3 CommandCenter:

- Plně integrovaná, barevná, širokoúhlá 7" obrazovka.
- Funkce ISOBUS.
- Palubní diagnostika.
- Access manager / funkce uzamčení.
- Aplikace AMS (např. AutoTrac, GreenStar, Sprayer Pro).
- Univerzální výkonnostní monitor.
- Funkce video (pouze u dotykové verze).



#### Snadné zapínání

Snadné řízení hlavních funkcí traktoru pomocí CommandCenter.

### Nový dotykový displej GreenStar 3 CommandCenter (volitelný)

Nejlepší kontrola je vizuální. Nová volitelná funkce video usnadní váš pracovní den – s přidanou video kamerou a spouštěcí funkcí se automaticky zobrazí video v případě, že se pohne závěs nebo po přeřazení na zpátečku. Funkce video vám rovněž umožňuje sledovat citlivé části nářadí, aniž byste potřebovali další přídatný monitor.



#### Připravený ke startu

Dotykový displej GreenStar 3 CommandCenter s intuitivním ovládáním – nastavení pomocí tlačítkového ovládání.

### Nový univerzální displej GreenStar 2630 (volitelný)

Displej GreenStar 3 2630 je vybaven robustní dotykovou obrazovkou s prosvětleným LCD pro větší jas a přehlednost. To umožňuje používat výkonné aplikace jako:

- Navádění a naváděcí moduly (např. iTEC Pro, iSteer a iGuide).
- Pokroková funkce ISOBUS (např. univerzální sekční řízení).
- Dokumentace.
- Funkce video.
- Pohotovostní režim.
- Access Manager – heslem chráněná důležitá nastavení (zahrnuto v základu).



#### Dotkni se a jed'

Na obrazovce se objeví ikony Access Manager a videa pro snadné spuštění a řízení funkcí.

## Jednička s hvězdičkou z produktivity

Řada 6R nabízí prémiovou volbu odpružené přední nápravy Triple Link Suspension. TLS Plus vedle toho, že zaručuje optimální trakci a výkon na poli s lepším přenosem tahového výkonu o 7 %, zároveň zajišťuje vyšší komfort obsluhy, který značně snižuje únavu a zvyšuje produktivitu.

**Další plus:** Díky řešení a konstrukci náprava John Deere TLS Plus plynule zvládá veškeré podmínky zatížení nápravy.

- Automatické vyrovnávání s dráhou pružení  $\pm 50$  mm
- Automatické nastavení citlivosti nápravy a hodnoty pružení
- Uložení nápravy pro optimální přenos výkonu
- Synchronizace se systémem zatížení tříbodového závěsu pro kompenzaci efektu poskakování za extrémních tahových podmínek

Od lehkých operací až po těžká vzadu nesená nářadí a těžké práce s čelním nakládačem TLS Plus znamená celkové navýšení produktivity všech vašich prací.



### Lepší brzdění

TLS Plus používá přídavné brzdové kotouče v nábojích kol přední nápravy, čímž zajišťuje zvýšený brzdný výkon.

### Vždy ta správná odezva

Odpružení přední nápravy TLS Plus se automaticky přizpůsobuje měnícímu se zatížení a podmínkám.

## Těžká práce ještě nikdy nešla tak lehce

Je známo, že za zvýšením produktivity často stojí větší komfort obsluhy. Proto jsme pracovali, abychom vaši jízdu učinili příjemnější. I po mnoha hodinách v ComfortView kabině 6210R budete překvapení, kolik jste toho vykonali, aniž byste byli unaveni.

Optimalizované vzduchem odpružené sedadlo obsluhy určitě přinese své a úroveň komfortu lze nastavit dle potřeby. Sedadlo je rovněž vybaveno horizontálním odpružením a adaptuje se na hmotnost řidiče, pokud je hmotnost nastavena.

Volba nového aktivního hydraulického odpružení kabiny (HCS Plus) rovněž značně zvyšuje jízdní komfort na poli i na silnici. Kabina spočívá na dvou aktivních tlumičích nárazů omezujících pohyb kabiny, ale současně poskytujících řidiči přesný cit pro traktor a povrch pod ním.



### Snadné nastavení

Volitelné automatické hydraulické odpružení kabiny využívá snímačů, které detekují pohyb těla a v souladu s tím zvyšují nebo snižují množství oleje v tlumiči nárazů.



### Jízda jako v peřince

Nově optimalizované vzduchem odpružené sedadlo u řady 6R představuje řešení pro dlouhé pracovní dny.

## Projasněte noc

Farmaření představuje práci na 24hodin. Orba, setí a dokonce i sklizeň vyžadují prodloužené noční směny. Naštěstí je řada 6R vybavena systémem osvětlení, který znamená lepší kontrolu a vyšší produktivitu.

### Nikdy jste neviděli na práci tak jako teď!

- Až 10 pracovních světlometů poskytuje výhled v rozsahu 360°, jsou integrovány v čelní, zadní a boční části, aby byly chráněny proti možnému poškození.
- 6 nastavitelných bočních a zadních světlometů zvyšuje flexibilitu.
- 6 pracovních, bodových a silničních světlometů na kapotě vás povede od soumraku až po svítání.
- 8 volitelných xenonových světlometů na střeše (vpředu a vzadu), na zadním blatníku a na boku vám zajistí stoprocentní osvětlení. Prosvětlete noc denním světlem.

Pro vaše pohodlí jsou všechny světlomety ovládány pomocí CommandCenter.



Pomocí nastavení svého systému CommandCenter získáte optimální osvětlení, pro každé podmínky. Nemůže to být jednodušší.

## Nejlepší a nejjasnější – Xenonový balíček Premium HID



Vedle základního továrního provedení vám nabízíme velkou variabilitu volitelného osvětlení:

**1 Před kabinou uprostřed**  
Volitelně 2 světlomety HB3, 2 směrové světlomety, 2 pracovní světlomety HID nebo nastavitelné světlomety H4.

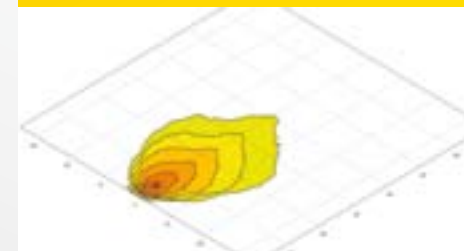
**2 Volitelně na zadním blatníku**  
2 světlomety HB3, 2 světlomety HID.

**3 Na střeše kabiny vzadu**  
Vnitřní pozice: 2 nastavitelné pracovní světlomety HB3  
Střední pozice: 2 volitelné pracovní světlomety HB3 nebo HID  
Vnější pozice: Pevné pracovní světlomety HB3, Boční pozice: 2 pevné pracovní světlomety HB3.

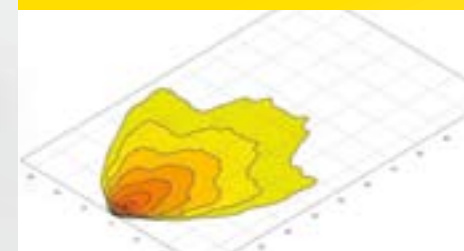
**4 Na střeše kabiny vpředu**  
Střední pozice: 2 nastavitelné pracovní světlomety HB3, volitelné světlomety HID  
Vnější pozice: 2 volitelné pevné pracovní světlomety HB3

**5 V kapotě**  
2 světlomety dopravní H4  
2 světlomety pracovní rohové HB3

Až 8 přídavných High Intensity Discharge (HID) xenonových světlometů, zaručují 5krát delší životnost než halogenové žárovky a 2,5 krát intenzivnější osvětlení. Tento jas a barva denního světla zabezpečují vynikající osvětlení pole.



**Standardní rozmístění světlometů**  
Nový zdokonalený systém rozmístění světlometů řady 6R.



Volitelné sady xenonových světlometů zaručují nejlepší výkon osvětlení.

## Cílená automatizace

John Deere má pokrokové automatizované systémy, které obsluhu traktoru pomáhají pracovat rychleji a déle bez známky únavy. Množství práce, času a nákladů, které budete šetřit, záleží na vás.

### Technologie navádění

Obsluha může sledovat signály na světelné liště GreenStar, čímž zlepší své řízení a dosáhne vyššího komfortu a přesnosti. Nebo používat AutoTrac, technologii navádění John Deere, díky které omezí přesahy u každého záběru až o 90%. Pro plně automatické otáčení na souvratích lze použít iTEC, díky kterému lze nastavit jednotlivé prováděné kroky prostřednictvím displeje GreenStar 3 v CommandCentru.

### S novým přijímačem StarFire 3000 si můžete vybrat ze tří úrovní přesnosti:

- přesnost mezi řádky  $\pm 30$  cm s bezplatným signálem SF1, perfektní pro zpracování půdy,
- opakovaná přesnost mezi řádky  $\pm 10$  cm se signálem SF2, ideální pro sečení, setí a postřik,
- opakovatelná přesnost  $\pm 2$  cm se signálem RTK pro požadavky nejvyšší přesnosti.



### Špičkový příjem

Nový přijímač StarFire 3000 podporuje všechny naváděcí systémy John Deere a je kompatibilní se všemi úrovněmi přesnosti signálu (SF1, SF2, RTK, SF Mobile RTK).

Snižte přesahy záběru nářadí až o 90 %.



### Zvyšte svoji produktivitu již nyní

Bez ohledu na svůj stroj můžete získat přesnost automatizovaného řízení se snadno instalovatelnou sadou řízení Universal 200 (ATU 200), která je kompatibilní se všemi úrovněmi přesnosti StarFire.

### Vynikající rozjezd

Světelná lišta GreenStar je naváděcím systémem vstupní úrovně zahrnující nový přijímač StarFire a světelný displej, který je umístěn na vaší přístrojové desce – každý ukazatel LED na světelné liště představuje odchylku 10 cm od ideální stopy.



## Nenechte svoji budoucnost čekat

Přírozeně je tu celá řada pokrokových řešení Agricultural Management Solutions, která navýší kvalitu a účinnost vašich operací. Vyberte si:

**Dokumentace:** Automaticky zaznamenává vaše polní aplikace na displeji GreenStar 2630. Od orby po setí, postřik a rozmetání hnojiva, můžete přesně dokumentovat vše, co, kdo a kdy udělal.

**JDLink\*:** Manažeři strojových parků, pozor! JDLink vám umožní kontrolu na dálku, pro účelnější a ziskovější práci. Zjistíte polohu a nasazení stroje, informace o údržbě, nebo aktuální spotřebu paliva.

**iGuide:** V nerovném terénu nebo na svahu způsobí hmotnost taženého nářadí jeho odchylení, to se odrazí ve vynechávkách a překrytí. Pomocí iGuide traktor mění svoji stopu tak, aby kompenzoval odchylku nářadí a naváděl nářadí pro perfektní výsledek.

**iSteer\*:** Aktivní navádění nářadí je pokrokovým řešením pro řízení pluhu. Nářadí aktivně kompenzuje odchylky od řádků pomocí senzorů a hydrauliky.



### Zachovejte si přehled

JDLink kombinuje funkce hardwaru plně integrovaného ve vašem traktoru s internetovým uživatelským rozhraním, aby vám pomohl zpětně sledovat celkový výkon každého stroje z vaší kanceláře.



Navyšte produktivitu a snižte únavu řidiče pomocí moderní automatizace traktor-nářadí.

**Automatizace traktor-nářadí:** Jste připraveni pro větší produktivitu? Zlepšete kvalitu balíků s využitím senzorů snímajících stav v reálném čase a automatizovaných funkcí. Nebo odstraňte ucpávání pomocí ultrazvukového snímače. Automatizace traktor-nářadí rovněž upravuje pojezdovou

rychlost traktoru na základě právě prováděného úkolu tak, aby průběh vaší práce byl rychlejší a plynulejší. Další podrobnosti žádejte od svého prodejce.

\*Dostupné ve vybraných zemích

## GreenEfficiency – koňská síla, dychtivá vyrazit

Neuvěřitelný výkon, rychlá odezva a točivý moment nového motoru PowerTech PVX, s jmenovitým výkonem až 154 kW (210 k) a s navýšením Intelligent Power Management max. výkon až 182 kW (249 k). Za tajemstvím tohoto výkonu se skrývá 4 ventilová hlava válců, systém High Pressure CommonRail (HPCR) se vstřikovacím tlakem až 200 MPa pro ještě vyšší účinnost turbodmychadlo s variabilní geometrií lopatek (VGT). Efekt VGT poznáte při nižších otáčkách motoru, kdy se dosahuje vyšší točivý moment a rovněž je výrazně lepší pružnost motoru.

Recirkulace výfukových plynů (EGR) dále mísí přesné množství chlazených výfukových plynů s přiváděným čerstvým vzduchem, tím se snižují emise oxidu dusíku (Nox). Výkon motoru rovněž navyšuje vysokokapacitní kombinovaný systém chlazení a systém chlazení plnicího vzduchu.

Jedná se o prémiové řešení firmy John Deere pro zemědělské použití, stejně jaké je v automobilovém průmyslu samozřejmostí.



- 1** DOC: Oxidační katalyzátor reaguje s výfukovými plyny a snižuje obsah oxidu uhelnatého a uhlovodíků.
- 2** DPF: Filtr pevných částic nutí spaliny proudit porézními stěnami, kde se zachytávají i ty nejmenější částice pro jejich následné spálení během automatického procesu regenerace.

## Zelená účinnost

Zelená účinnost, Zelená jednoduchost.

Co od traktoru očekáváte? Účinnost, nízké provozní náklady a jednoduchost – pouze načerpat naftu a jet.

Zeptali jsme se našich zákazníků na jejich potřeby a nabídli jsme jim volbu. Výsledek – chtěli řešení, které bude fungovat a nebude jim komplikovat běžný provoz. Žádali vysokou účinnost, ale žádné další prostoje kvůli přídavným kapalinám. Žádali JEDNODUCHOU a ÚČINNOU technologii.

Aby tedy John Deere splnil požadavky našich zákazníků a emisní standardy, zaměřil se na to, aby maximálně zachoval jednoduchost. Vyvinuli jsme řešení spočívající v jediné kapalině: nový motor PowerTech PVX.

Pro další významné snížení emisí oxidu dusíku (NOx) jsme použili techniku, která se osvědčuje na silnicích a velmi dobře nám funguje u motorů s emisní normou stupeň III A: externě chlazenou recirkulaci výfukových plynů (EGR). Pevné částice jsou minimalizovány s využitím známého, samočisticího filtru spalin. Pomocí filtrů DOC a DPF lze odstranit i ty nejmenší pevné částice.

Výsledek nejen že je v souladu s emisním stupněm III B, ale zároveň představuje i průkopnické ekologické řešení. To je náš podpis: **Zelená účinnost** John Deere!



Pouze motorová nafta

- 1 Chlazená recirkulace výfukových plynů snižuje emise NOx.
- 2 VGT pomáhá snižovat spotřebu paliva a zároveň zajišťuje účinné spalování.
- 3 4 ventilová hlava válců zvyšuje účinnost, výkon a točivý moment.
- 4 Systém HPCR, to je vyšší vstříkovací tlak paliva pro účinnější spalování a navíc napomáhá snižovat množství pevných částic.

### Turbodmychadlo s variabilní geometrií (VGT)

Turbodmychadlo VGT zajišťuje optimální přísun kyslíku, a tím zvyšuje výkon motoru.



### Chladič plicního vzduchu (CAC)

Inovativní koncepce děleného chlazení umožňuje běh ventilátoru při otáčkách nezávislých na hlavním ventilátoru, další zlepšení účinnosti motoru.



### Automatická aktivní regenerace filtru

Ukazatel aktivního čištění filtru v čelní části přístrojové desky zobrazuje, že je aktivována aktivní regenerace filtru pevných částic – obsluha nic nečiní.

## AutoQuad Plus versus PowrQuad Plus

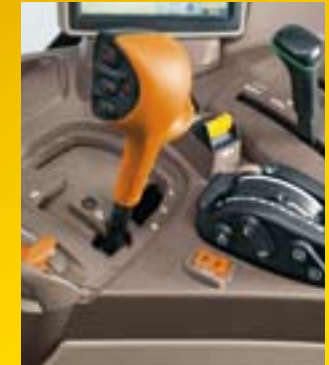
Obě dobře známé převodky, AutoQuad Plus a PowrQuad Plus, mají čtyři rychlostní stupně řazené při zatížení, skupiny mechanicky řazené a volitelné plazivé rychlosti do 250 m/h.

### Další výbava u obou převodovek:

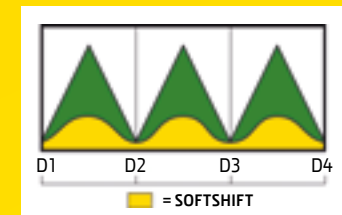
- Parkovací zámek převodovky
- Řazení jedinou pákou se spojkovým tlačítkem
- Jemné řazení SoftShift
- Automatické přizpůsobení rychlostního stupně při změně skupiny
- Spojka s dlouhou životností PermaClutch

Jaký je rozdíl? AutoQuad Plus je prémiová volba s automatickým řazením mezi stupni. Můžete rovněž změnit otáčky při kterých bude docházet k přeřazování mezi 1700 a 2100 1/min, to znamená, že pro svoji práci budete mít vždy ten správný stupeň.

Převodovka AutoQuad Plus 40 km/h dále zahrnuje EcoShift, řešení, které pomáhá udržet nižší otáčky motoru při vyšších přepravních rychlostech pro dosažení vyššího pohodlí obsluhy a pro snížení spotřeby paliva.



Spojkové tlačítko na řadící páce u převodovek PowrQuad Plus a AutoQuad Plus umožňuje snadnou změnu skupiny za jízdy, a to bez použití spojkového pedálu.



SoftShift zaručuje hladkou změnu stupně i při zatížení tím, že krátce a automaticky upraví otáčky motoru.

## AutoPowr = nekonečné možnosti

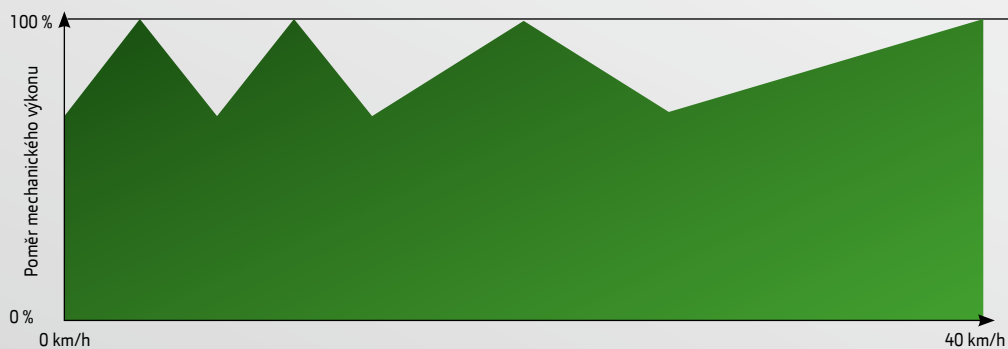
Převodovku AutoPowr může řídit po několika minutách kdokoliv. Pomocí jediné páky můžete plynule měnit rychlost od 0 do 40 či 50 km/h.

Není nutné používání spojky, a to ani pro zastavení traktoru. Můžete zvolit určitou jezdovou rychlost a převodovka spolu s motorem udrží traktor v rovnováze díky spolehlivé, okamžité a automatické odezvy na měnící se zatížení.

S funkcí PowerZero můžete traktor používat při nulových rychlostech – to znamená žádné pojiždění dokonce ani na svazích, to a bez ohledu na zatížení.

### AutoPowr na první pohled:

- Automatické řízení převodového poměru.
- 100 % mechanického výkonu při rychlostech 4, 8, 20 a 40 km/h.
- Optimální účinnost jak na poli, tak při jízdě po silnici.



AutoPowr vám umožní sladit převod a výkon motoru pro dosažení optimální hospodárnosti a produktivity.



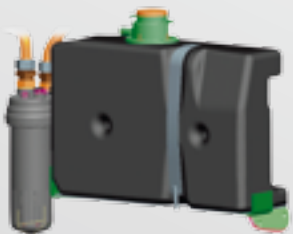
Páka regulace otáček AutoPowr má ergonomický design, takže je pohodlnější a snadněji se používá.

## Optimalizovaná hydraulika: více výkonu, více otáček, více komfortu, více účinnosti

Traktory řady 6R s velkým rozvorem jsou vybaveny hydraulickým systémem load sensing s kompenzací tlaku a průtoku. Víc než cokoliv jiného je soustava konstruována pro spolehlivost nejvyššího stupně. Proto v srdci soustavy naleznete méně hydraulických dílů, málo hydraulických spojů a kratší hydraulická vedení.

A všude je spousta výkonu. Standardní hydraulické čerpadlo má výkon 114 l/min, zatímco volitelné 63 cm<sup>3</sup> čerpadlo dodává neuvěřitelných 155 l/min. Díky systémovému tlaku dosahujícímu max. 20 MPa má obsluha k dispozici neuvěřitelný hydraulický výkon a rychlejší odezvu řízení. Dokonce i při nízkých otáčkách motoru.

Zároveň ušetříte vzácný čas a peníze, neboť dva vysoce kapacitní hydraulické filtry stačí měnit pouze každých 1500 hodin.



Pomocná přídavná nádrž hydraulického oleje zajišťuje dostatečnou náplň pro stroje s opravdu velkými nároky na množství oleje.



Nová hydraulická soustava řady 6R je konstruována pro aplikace, jako je sklápění velkých přívěsů.

## Všestranné ovládání

Ovládací prvky CommandCenter umožňují ovládání okruhů E-SCV za chodu. Toto je pohodlné řešení při práci se závěsy a při lehkém nasazení, jako je práce se secími stroji a nářadím s hydraulickým pohonem.

### Řízení průtoku

S volitelnými hydraulickými okruhy ESCV máte možnost na digitálním displeji CommandCenter nastavovat hodnoty průtoku, času a další funkce.



### Zahajte činnost okamžitě

Barevně označené ventily vnějšího okruhu usnadňují odezvu na požadavky nářadí, ať už pracujete se závěsy nebo aplikacemi s hydraulickým pohonem.

## Zvyšte produktivitu díky závěsům John Deere

Pokud je čas zapřáhnout, John Deere dodá potřebný výkon – s vysokou nosností, dokonce i pro těžké nářadí. Ve skutečnosti je nosnost našich tříbodových závěsů až 9 550 kg.

### Tříbodové závěsy 6R jsou vybaveny:

- Elektronickým snímáním zatížení pro měnící se podmínky
- Odpružením závěsu pro lepší stabilitu při jízdě
- Příčnými stabilizátory (volitelné hydraulické příčné stabilizátory)
- Technologií iTEC pro plné řízení nářadí
- Pohodlným ovládacím prvkem CommandCenter pro nastavení tříbodového závěsu



Konstrukční řešení tříbodového závěsu bylo optimalizováno, delší dráha a větší síla.



## Zabudovaná všestrannost



### Integrovaný čelní závěs

Traktory řady 6R jsou rovněž dostupné s plně integrovaným čelním závěsem, jehož nosnost je až 4 000 kg.

### Čelní závěs má ve výbavě:

- Dvě rychlospojky vnější hydrauliky
- Plně integrovanou konstrukci
- Dvojitelné válce pro zdvihání i spouštění
- Kompatibilitu iTEC
- 7 kolíkovou zásuvku

Integrovaný čelní závěs je rovněž dostupný pro následnou montáž. Obráťte se prosím na svého prodejce.



Integrovaný čelní PTO.

Děláme vše, co můžeme, abychom vám pomohli udělat více. Proto jsou např. naše traktory řady 6R vybaveny funkcí ISOBUS. Technologie jednoduchého zapojení navyšuje celkový výkon a připravuje vás na budoucí vývoj. Navíc jelikož potřebujete pouze jeden displej, jako v továrně instalovaný GreenStar 3 Command Center nebo GreenStar 2630, kterým řídíte nářadí kompatibilní s ISOBUS, šetříte rovněž peníze.

Traktory řady 6R fungují jako zdroj energie pro provoz bran, drtičů dříví, velkých přívěsů, lisů.

U všech traktorů řady 6R je ve standardní výbavě elektricky ovládaný PTO se třemi úrovněmi otáček. Rovněž si můžete zvolit:

- 540 / 540E / 1000
- 540E / 1000 / 1000E

Tlačítkové ovládací prvky PTO jsou vhodně umístěny a spolu s převodovkou AutoPowr, udržíte konstantní výkon PTO. Dokonce i při nízkých jezdových rychlostech a proměnlivém zatížení.



Rychlá a úžasná přesnost pro náročné aplikace s PTO.

## Zelené čelní nakládače pro zelené traktory

S čelním nakládačem John Deere si můžete být jisti nejlepším výkonem, vysokou životností a perfektní kompatibilitou s traktorem John Deere. Jak je to možné? Naše nakládače jsme totiž zkonstruovali jako přímou součást vašeho traktoru. Extra síla a konstrukce znamenají, že můžete plně využít potenciálu hydraulického výkonu.

**Čelní nakládače John Deere vám poskytují toto vše a ještě mnohem více:**

- Vyvážené zatížení přední nápravy
- Optimální zatížení a stabilitu traktoru
- Úzký montážní rám
- Nový standard EURO pro nářadí
- Menší namáhání rámu a konstrukce
- Ergonomické ovládací prvky
- Nesrovnatelný výhled
- Kompatibilitu pneumatik a světlou výšku blatníku
- Integrované odpružení a dělič
- Integrované hydraulické vedení se zapuštěnými olejovými vedeními
- Nesrovnatelnou praktičnost



Jelikož John Deere vyrábí jak traktor, tak i nakládač, jsou integrované funkce jako joystick optimalizovány pro plynulý výkon.

## Jaký nakládač se hodí pro moji farmu?

### Modely 6R s velkým rozvorem a kompatibilní čelní nakládače John Deere

6170R – H360, H380

6190R – H360, H380

6210R – H360, H380



H360 je správnou volbou, pokud trávíte více než 250 hodin v roce nakládáním. Nosnost je až 1,8 t a výška 4,4 m.\*

**Čelní nakládače bez vyrovnávání (NSL)** jsou ideální, pokud není nutné během zvedání a spouštění udržovat nářadí v rovině.

**Mechanický paralelogram nakládače (MSL)** automaticky udržují během zvedání a spouštění vaše nářadí v rovině. Jsou ideální pro náročné práce.

**Hydraulický paralelogram nakládače (HSL)** nabízejí nejvyšší výkon, přesnost a výhled a zajišťují hodnotnou účinnost během všech prací s čelním nakládačem.

#### Sháníte nářadí?

Ptejte se svého prodejce na katalog nářadí John Deere zejména pro traktory řady 6R. Zde naleznete veškeré potřebné nářadí pro čelní nakládače.



Model H380 je určen pro náročnou práci, jeho nosnost je až 2,0 t a výška 4,5 m.\*

\*maximální výška v bodu připojení

## Servis? Jednoduchý.

Řada 6R nabízí snadný přístup ke všem důležitým bodům a dílům pro rychlou a snadnou každodenní údržbu

- Servisní body jsou dosažitelné ze země.
- Většina nádrží s kapalinami je vybavena kontrolními průzory.
- Servisní ukazatel zabudovaný ve vozidle vás upozorňuje na potřebnou údržbu.

Vzduchový filtr motoru, kabinový filtr a recirkulační filtr se kontrolují a mění bez nutnosti použití nářadí. Bezúdržbová pouzdra, ložiska a hnací hřídele jsou použity všude tam, kde je to možné.

### Šetřete náklady. Šetřete úsilí.

Váš prodejce John Deere se postará o to, aby váš traktor řady 6R vždy pracoval ve vrcholné formě. Je vybaven diagnostickým nástrojem ADVISOR pro rychlou a spolehlivou kontrolu. Používá pouze kvalitní náhradní díly John Deere.

### Přívětivý přístup k obsluze i vlastníkovi

- Snadná údržba a přístup
- Prodloužený interval výměny oleje
- Vysoká spolehlivost a nízké náklady
- Vysoká kvalita originálních dílů JD



## Příslušenství John Deere

Svůj traktor můžete upravit přesně takovým způsobem, jakým chcete, přidáním volitelného příslušenství John Deere. Tyto položky navýší váš komfort, pohodlí a produktivitu. Ale to není všechno. A když přijde na prodej vašeho traktoru, bude mít pro vašeho prodejce či předpokládaného kupce vyšší hodnotu.



**Polní kancelář:** Polní kancelář nabízí prostor pro všechno, všechno je snadno přístupné a zároveň vyměnitelné, takže si s sebou na cestu vezmete to, co je pro vás důležité. Nabízí bezprašné úložné prostory pro uschování důležitých dokumentů, telefonů nebo dokonce laptopu.



**Vnitřní zrcátka:** S tímto vnitřním zpětným zrcátkem uvidíte, co se děje za traktorem. Můžete tak jednoduše zkontrolovat výkon nářadí.



**Elektrická vnější teleskopická zrcátka:** Velká externí zrcátka poskytují vylepšenou bezpečnost na silnici a větší přesnost při řízení nářadí. Elektrická verze zahrnuje ovládání, vyhřívání a jsou teleskopická.



**Sedadlo s otočným čepem:** Sedadla s otočným čepem umožňují snadný nástup do kabiny a výstup z ní. Nastavitelné otočné adaptéry umožňují otočení o 180° pro snadný výstup a nástup a pro snazší kontrolu zadních nářadí.

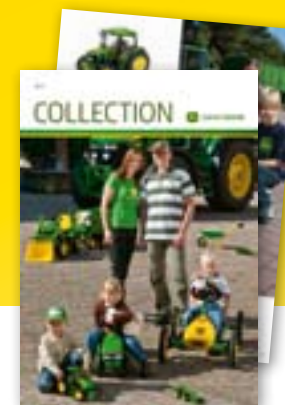


### Výhoda John Deere

Motory traktoru pracují v nižších otáčkách, ale s vyšším maximálním točivým momentem. To znamená velké namáhání motoru a velké množství tepla. Naši inženýři tyto znalosti využili při vývoji nového motorového oleje John Deere Plus-50 II.

### Kolekce John Deere: něco speciálního pro vaše speciální potřeby.

Dárky a zboží John Deere nabízí pro každého něco. Stáhněte si náš katalog nebo nakupujte online na stránkách: [www.JohnDeereShop.com](http://www.JohnDeereShop.com). Nebo zavolejte svému prodejci John Deere. A pokud položka, kterou chcete, nebude na skladě, váš prodejce vám ji rád objedná.



**Elektrický chladič úložný box:** Bez ohledu na to, jak jste dlouho na poli, tento chladič box s kapacitou 5 litrů uchová vaše potraviny a nápoje řádně vychlazené. Je vybaven vypínačem, ale chlazení běží pouze tehdy, je-li traktor v chodu. Chladničku lze rovněž namontovat v kombinaci s polní kanceláří.



**Zrcátko s výhledem na závěs:** Přídavné zpětné zrcátko je namontováno po pravé straně zadního okna (ve směru jízdy). Zaručuje perfektní výhled na výkyvné táhlo a zadní konec nářadí.



**Manuální vnější teleskopická zrcátka:** Velká externí zrcátka poskytují vylepšenou bezpečnost na silnici a větší přesnost při práci s nářadím.



**Skříňka na montážní nářadí:** Tento zamykatelný box na nářadí je vhodný pro přepravu nářadí které potřebujete mít stále u sebe a dalších dílů jako čepů a kolíků.

## Technické údaje

	6170R	6190R	6210R
<b>VÝKONY MOTORU</b>			
Jmenovitý výkon (97/68 EC) bez IPM, kW (koní)	125 (170)	140 (190)	154 (210)
Jmenovitý výkon (97/68 EC) s IPM, kW (koní)	147 (200)	162 (220)	177 (240)
Maximální výkon (ECE-R24) bez IPM, kW (koní)	133 (181)	148 (201)	163 (222)
Maximální výkon (ECE-R24) s IPM, kW (koní)	147 (200)	160 (218)	175 (238)
<b>MOTOR</b>			
Jmenovité otáčky ot/min	2100	2100	2100
Značka		John Deere PowerTech PVX, emisní norma stupeň III B	
Typ		řadový šestiválec, 4ventily na válec, zdvihový objem 6,8 l	
Filtrace spalin		výfukový filtrační systém s oxidačním katalyzátorem (DOC) a filtrem pevných částic (DPF)	
Filtrace vzduchu		filtr PowerCore G2 s předčističem, odsáváním a signalizací	
Plnění		turbodmychadlo s variabilní geometrií lopatek, mezichladičem a vnější recirkulací spalin	
Systém vstřikování paliva		vysokotlaký CommonRail s maximálním vstřikovacím tlakem 200 Mpa	
Chladicí systém		dělený chladicí systém, tepelně řízená viskozni spojka ventilátoru, samostatný ventilátor chladiče stlačeného vzduchu	
Objem nádrže paliva, litrů	465	465	465
<b>PŘEVODOVKA</b>			
<b>PowrQuad Plus</b>			
20/20 2,5 – 40 km/h	●	●	●
<b>AutoQuad Plus</b>			
20/20 2,5 – 40 km/h nebo 2,5 – 50 km/h	●	●	●
<b>AutoQuad EcoShift</b>			
20/20 2,5 – 40 km/h	●	●	●
<b>AutoPowr</b>			
0,05 km/h – 40 km/h nebo 50 km/h	●	●	●
<b>NÁPRAVY</b>			
Konstrukce		hydro-pneumatické, stále aktivní, samovyrovňovací, tříramenné zavěšení TLS Plus	
Dráha pružení		100 mm	
Diferenciál přední nápravy		se samosvorným uzávěrem	
Diferenciál zadní nápravy		olejem chlazený, lamelový uzávěr diferenciálu	
Poloměr otáčení,	5,8	5,8	5,8
<b>HYDRULICKÁ SOUSTAVA</b>			
Maximální průtok čerpadla standard/volba, l/min	114/155	114/155	114/155
Maximální počet vnějších okruhů vzadu + uprostřed	4+3	4+3	4+3
Koncovky power beyond	●	●	●
Olej k dispozici pro vnější okruhy/s přídatnou nádrží, litrů	27/55	27/55	27/55
<b>TŘÍBODOVÝ ZÁVĚS – ZADNÍ</b>			
Typ		kategorie III, elektrohydraulické ovládání a řízení s regulací od spodních táhel, tlumení rážů,	
Maximální zdvihací síla v upínacích bodech, kN	83,5	83,5	93,7

	6170R	6190R	6210R
<b>TŘÍBODOVÝ ZÁVĚS – PŘEDNÍ</b>			
Typ	Kategorie III.	Kategorie III.	Kategorie III.
Maximální zdvihací síla v upínacích bodech, kN	40	40	40
<b>VÝVODOVÝ HŘÍDEL – ZADNÍ</b>			
Typ		nezávislý, elektro-hydraulicky ovládaný, olejem chlazená lamelová spojka	
Otáčky motoru při otáčkách hřídele (540/540E/1000)	1950/1721/1950	1950/1721/1950	1950/1721/1950
Otáčky motoru při otáčkách hřídele (540E/1000/1000E)	1761/1989/1756	1761/1989/1756	1761/1989/1756
<b>VÝVODOVÝ HŘÍDEL – PŘEDNÍ</b>			
Typ		nezávislý, elektro-hydraulicky ovládaný, olejem chlazená lamelová spojka	
Otáčky motoru při otáčkách hřídele (1000)	1995	1995	1995
<b>KABINA</b>			
Specifikace		ComfortView, panoramatické dveře, ClimaTrak a GreenStar 3 CommandCenter	
Odpružení		nastavitelné, hydraulické odpružení HCS PLUS	
Displej		GreenStar 3 CommandCenter Display (volitelně dotykový)	
<b>OSTATNÍ</b>			
Příprava navádění AutoTrac	volitelný	volitelný	volitelný
Připojení nářadí ISOBUS	volitelný	volitelný	volitelný
Dotykový displej GreenStar 3 CommandCenter	volitelný	volitelný	volitelný
Immobilizer	volitelný	volitelný	volitelný
<b>NÁPLNĚ</b>			
Chladicí systém, l	26	26	26
Klíková skříň, l	23	23	23
<b>ROZVOR</b>			
Rozvor, m	2,8	2,8	2,8
<b>ROZMĚRY A HMOTNOSTI</b>			
Šířka x výška x délka, mm	2550 x 3107 x 5663	2550 x 3107 x 5663	2550 x 3107 x 5663
*měřeno s přírubovou zadní nápravou, po vrch kabiny, od konzole závaží po spodní závěs			
S pneumatikami průměru, cm (jsou dostupné i další rozměry)	205	205	205
Průměrná pohotovostní hmotnost, kg	7350	7375	7400
Maximální přípustná hmotnost, kg	13000	13000	13000
<b>ROZMĚRY PNEUMATIK</b>			
Rozměr pneumatik vpředu		max. 158 cm (600/70 R28)	
Rozměr pneumatik vzadu		max. 205 cm (710/70 R42)	

# To vše děláme pro vás

Předkládáme řešení vašich výzev. John Deere se zavázal, že udrží vaše stroje v provozuschopném stavu. Proto jsou naše produkty a konstrukce založené na kvalitě, modernosti a účinnosti.

Investovali jsme tolik mnoho času do vybudování efektivní prodejní sítě, takže můžeme být jako dobrý soused, to znamená, že vám pomáháme tam, kde nás potřebujete.

Proto jsou všichni naši prodejní zaměstnanci školeni Johnem Deerem. Znají každou matku a každý šroub vašeho stroje a jsou vyškoleni v diagnostice všech potenciálních problémů.

Pokud jde o potřeby spojené s traktory, počítejte s Johnem Deerem. Po téměř 170 letech zkušeností v oblasti zemědělské techniky můžeme upřímně říct: ve spolehlivosti je naše síla.



JohnDeere.cz



#### Nejlepší nákup je nákup na úvěr

Váš prodejce John Deere vám může nabídnout finanční možnosti, které jsou stejně kvalitní jako naše produkty. Kontaktujte svého místního prodejce a žádejte komplexní nabídku finančních možností, které budou odpovídat specifickým potřebám vašeho podnikání.

Tento dokument byl vytvořen pro celosvětové účely. Ačkoli jsou zde uvedeny všeobecné informace, obrázky a popisy, některé obrázky a údaje mohou obsahovat nabídky z oblasti financí, úvěru, pojištění a výrobků a příslušenství, které ve všech regionech nejsou k dispozici. Podrobné informace získáte u svého místního prodejce. Společnost John Deere si vyhrazuje právo na změnu parametrů a provedení výrobků popsanych v tomto dokumentu bez předchozího upozornění.