

**MecALAC**

**MDX**  
SERIE



**MDX**  
SERIE  
**MecALAC**





**MDX** SERIE

# SICHERHEIT KOMBINIERT MIT DESIGN

*Kleine Maschinen oder kleine Herausforderungen – das sind keine Kategorien, in denen bei Mecalac gedacht wird. Beim Thema Fahrersicherheit gingen die Entwickler der Baustellenkipper kompromisslos vor – koste es, was es wolle. Mit ihrem Sinn für praktische Innovation und strategische Vernunft hat die F&E-Abteilung die 6- und 9 Tonnen Baustellenkipper des bestehenden Sortiments überarbeitet; dabei wurde der Mecalac-typische Mehrwert integriert und die Maschine noch einmal neu in den Blick genommen. So entstand ein unverzichtbarer Helfer für städtische Baustellen.*

*Ausgangspunkt war die Idee einer Kabine, die von Grund auf anders ist, die es kein zweites Mal auf dem Markt gibt und die sich perfekt in das bestehende Design der Baustellenkipper einfügt.*



# 6.9.MDX

## DESIGN - DIE BAUSTELLENLOGISTIK ERFORDERT EINE EFFIZIENTE LÖSUNG, UM MATERIAL ZU BEWEGEN

### EINE EFFIZIENTE LÖSUNG ZUR MATERIALBEWEGUNG AUF IHRER BAUSTELLE

*„Das Konzept des Baustellenkippers ist ein einfaches Konzept, das die Dynamik einer Baustelle schnell verändern kann. Kompakte und wendige Maschinen mit Nutzlasten von bis zu 10 Tonnen bieten eine effiziente Lösung für die Materialbewegung auf der Baustelle. Baustellenkipper können auf engstem Raum und unterschiedlichsten Böden arbeiten; das unterscheidet sie von Straßenkippern, die normalerweise für den Materialtransport eingesetzt werden. Dank der großen Ladekapazität reduziert sich die Anzahl der notwendigen Materialbewegungszyklen im Vergleich zu einem Radlader oder Kompaktlader erheblich, was die Effizienz erhöht sowie den Baustellenverkehr und die Belastung des Bodens reduziert. Eine solche Maschine stellt eine kostengünstige und effiziente Materialbewegungslösung für das Gelände dar.“*

Adam Phillips  
Produktmarketing MCE UK





VIDEO ANSEHEN



**MDX 6.9**

# SICHERHEITS- BEWUSST

**EXZELLENTER ZUGANG  
ZUR KABINE UND  
ISO5006-KONFORME  
SICHTVERHÄLTNISSE**



Große, selbstreinigende Stufen ermöglichen einen treppenartigen Zugang zur komfortablen Kabine. Große Fensterflächen und eine nach vorne gerichtete Kamera sorgen für die Einhaltung der relevanten Normen.









VIDEO ANSEHEN



SICHERHEITSBEWUSST

# HERVORRAGENDE ZUGÄNGLICHKEIT

## DER EIN- UND AUSSTIEG ÜBER DIE TREPPE IST IMMER SICHER

*Dank großer Trittstufen und durchgehender Haltegriffe gelangt der Bediener gefahrlos und ohne Mühe in die Kabine.*

Der komplett neu gestaltete Aufstieg der MDX-Baustellenkipper besteht aus großen, treppenähnlich aufgebauten, selbstreinigenden Trittstufen; die massive Rückwand reduziert deutlich das Risiko von Materialablagerungen auf den Stufen und erhöht die Sicherheit. Zusammen mit einem durchgehenden Handlauf an der A-Säule sowie einem Handlauf an der Tür sind drei gut erreichbare Kontaktpunkte beim Einstieg in die Kabine vorhanden.





VIDEO ANSEHEN





SICHERHEITSBEWUSST

# FAHRERSTAND

**OB VOLLVERGLASTE KABINE  
ODER ROPS-/FOPS-SCHUTZDACH  
MIT WINDSCHUTZSCHEIBE –  
BEDIENKOMFORT UND ERGONOMIE  
STEHEN IMMER IM VORDERGRUND**

Das einzigartige Design der MDX-Baureihe von Mecalac besteht darin, dass die Kabine bzw. das FOPS-Schutzdach auf isolierenden Aufbauten montiert sind, wodurch sich die Übertragung von Vibrationen und Geräuschen auf den Bediener reduziert. Gut positionierte Bedienelemente sorgen für eine angenehme Arbeitsumgebung.







VIDEO ANSEHEN



SICHERHEITSBEWUSST

# ISO5006- KONFORME SICHTVER- HÄLTNISSE

**AUSGEZEICHNETE RUNDUMSICHT  
UND EINE NACH VORNE GERICHTETE  
KAMERA SORGEN FÜR SICHERHEIT  
UND KONFORMITÄT DER MASCHINE  
IM BAUSTELLENEINSATZ**

Die Kabine bzw. das FOPS-Schutzdach verfügen über weit auseinander liegende A-Säulen und eine gewölbte Frontscheibe für maximale Sicht. In Kombination mit dem voll integrierten Armaturenbrett ist so gewährleistet, dass die Sicht nicht durch zusätzliche Bildschirme oder Halterungen beeinträchtigt wird. Mit der nach vorne gerichteten Kamera ist die Einhaltung der ISO5006 gewährleistet.





**MDX 6.9**

# OPTIMALE LEISTUNG

**MDX-Maschinen sind mit zahlreichen technischen Merkmalen ausgestattet, die für optimale Effizienz in jedem Gelände sorgen.**

- Geländegängigkeit
- Eingebaute Robustheit!
- Vielseitigkeit



**EMDX**

**MECALAC**

**MECALAC**

**6.9 MDX**



LEISTUNG

# GELÄNDEGÄNGIGKEIT

**EIN KNICKGELENKTES,  
PENDELNDES FAHRWERK  
VERLEIHT DEN  
BAUSTELLENKIPPERN  
DER MDX-BAUREIHE  
EINE AUSGEZEICHNETE  
MANÖVRIERFÄHIGKEIT UND  
GELÄNDEGÄNGIGKEIT.**

Alle Mecalac-Baustellenkipper verfügen über eine hohe Bodenfreiheit für den Einsatz auf unwegsamem Gelände. Permanenter Allradantrieb und große Pendelwinkel sorgen dafür, dass die Räder stets in Kontakt mit dem Boden bleiben und die Traktion in jeder Situation erhalten bleibt.

Dank großer Einschlagwinkel bleibt die Maschine wendig und kommt auch in unwegsamem Gelände zurecht. Kein Wunder, denn der 9MDX ist der wendigste Baustellenkipper seiner Klasse!









The image shows the front view of a Mecalac excavator cab. The upper part is yellow, and the lower part is grey. The word "MECALAC" is printed in white on a dark grey panel in the center. Below this, there are two circular red lights on either side. The front bumper area has a central yellow hitch and several small circular lights. The overall design is rugged and industrial.

**MECALAC**



LEISTUNG

# EINGEBAUTE ROBUSTHEIT!

**65 JAHRE ERFAHRUNG IN  
DER PRODUKTION VON  
BAUSTELLENKIPPERN HABEN  
MASCHINEN HERVORGEBRACHT,  
DIE SPEZIELL AUF DIE HOHEN  
ANFORDERUNGEN MODERNER  
BAUSTELLEN ZUGESCHNITTEN  
SIND**

Mit ihrer für das Mietparkgeschäft typischen Robustheit sind die Baustellenkipper von Mecalac eine langlebige und zuverlässige Stütze Ihres Unternehmens geworden. Dank einer soliden Heckverkleidung ist ein Höchstmaß an Schutz für Kühler und Motor gewährleistet; im neuesten Design kommen auch LED-Leuchten zum Einsatz, die in das Gusselement eingelassen und somit optimal geschützt sind.





LEISTUNG

# VIELSEITIGKEIT

**OB FÜR DEN  
SCHÜTTGUTUMSCHLAG  
ODER FÜR DEN EINSATZ  
AUF ENGSTEM RAUM –  
MECALAC HAT DIE PASSENDE  
MULDENLÖSUNG FÜR SIE**

Wählen Sie je nach Anforderung Ihrer Baustelle zwischen dem Frontkipper und dem Schwenkipper. Frontkipper bieten ein großes Fassungsvermögen und eignen sich daher perfekt für die Bewegung von Schüttgut. Mit der Schwenkippmulde kann die Maschine Lasten innerhalb eines 180°-Winkels absetzen. Damit ist Ihr Baustellenkipper in der Lage, beim Einsatz auf einer einzigen Fahrspur seitlich einen Graben zu verfüllen.







**MDX 6.9**

# BEDIENUNG

**Einfache Bedienbarkeit war ein zentrales Anliegen bei der Entwicklung des MDX. Alle Bedienelemente befinden sich in greifbarer Nähe, große Glasflächen sorgen für gute Sicht und die Wartung war noch nie so einfach.**

- Benutzerfreundlichkeit
- Einfache Wartung
- Integrierte SHIELD-Technologie
- Gefahrenerkennung
- Capture-Telematik









VIDEO ANSEHEN

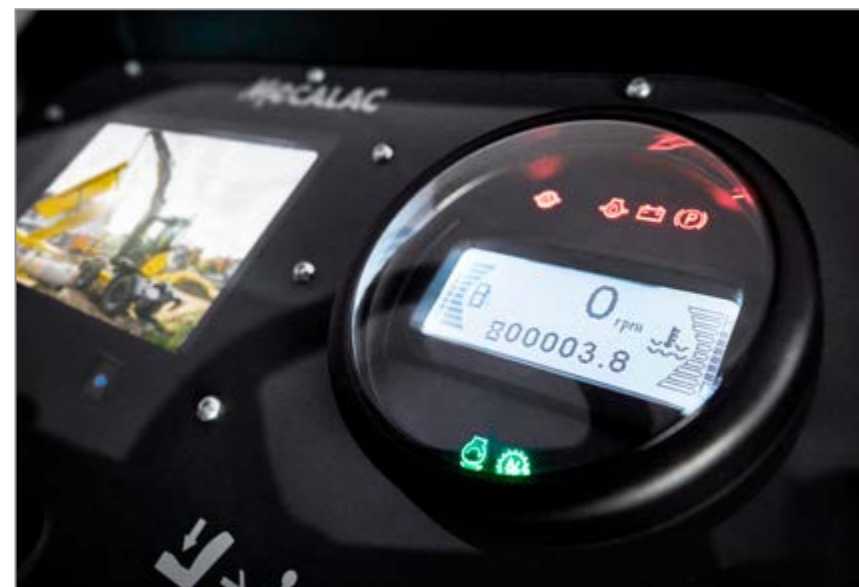


BEDIENUNG

# BENUTZER- FREUNDLICHKEIT

**OB VOLLVERGLASTE KABINE ODER  
ROPS-/FOPS-SCHUTZDACH  
MIT WINDSCHUTZSCHEIBE –  
BEDIENKOMFORT UND ERGONOMIE  
STEHEN BEI UNSEREN MASCHINEN  
IMMER IM VORDERGRUND**

Dank einfacher Bedienelemente in einer übersichtlichen Kabine kann der Fahrer seine Aufgaben problemlos erledigen. Der Sitz mit hoher Rückenlehne und die ergonomische Anordnung sämtlicher Steuerelemente sorgen für einen hohen Bedienkomfort.





VIDEO ANSEHEN





## BEDIENUNG

# EINFACHE WARTUNG

### **AUSGEZEICHNETER ZUGANG ZUM MOTOR FÜR WARTUNGSARBEITEN UND TÄGLICHE KONTROLLEN.**

Die durchgehenden Flügeltüren bieten einen einfachen Zugang zum Motorraum – so können alle täglichen Kontrollen vom Boden aus durchgeführt werden. Eine im Heck integrierte Serviceklappe ermöglicht eine bequeme Reinigung und den direkten Zugang zum Kühlpaket.





## BEDIENUNG

# INTEGRIERTE SHIELD-TECHNOLOGIE

## MIT SICHERHEIT ZUR INNOVATION. SHIELD BIETET BRANCHENWEIT DIE ERSTEN SICHERHEITSFEATURES FÜR BAUSTELLENKIPPER

Um den sichersten Baustellenkipper auf dem Markt anbieten zu können, hat Mecalac eine Reihe von Technologien entwickelt, die nicht nur die Sicherheit des Bedieners, sondern auch der Mitarbeiter rund um die Maschine gewährleisten. SHIELD wird serienmäßig in allen MDX-Baustellenkippern installiert, verbunden mit der Option, auf SHIELD PRO aufzugraden.

Die Standard-SHIELD-Funktion beinhaltet Features wie eine Start- und Antriebsverriegelung, mit der sichergestellt wird, dass der Bediener vor der Inbetriebnahme der Maschine den Sicherheitsgurt angelegt hat. Das Stopp-Start-System und die Leerlaufabschaltung sorgen dafür, dass die Maschine nicht länger als erforderlich in Betrieb bleibt, was Kraftstoff spart und die Betriebsstunden reduziert. Dadurch wiederum verlängern sich die Wartungsintervalle und der Restwert bleibt erhalten.

SHIELD PRO verfügt über Funktionen wie Verriegelungen für den Kippbetrieb, eine sichere Arbeitswinkelüberwachung sowie eine einstellbare Drehzahlbegrenzung als zusätzliche Sicherheit für die Maschine.

## VOR ARBEITSBEGINN

*Hinsetzen, anschnallen, starten, fahren*

Vor Fahrtritt muss der Bediener sich hinsetzen und anschnallen – erst dann kann er die Maschine starten oder fahren.



## WÄHREND DES BETRIEBS

*Zahlreiche innovative Lösungen*

Die SHIELD-Technologie bietet eine Reihe einzigartiger Lösungen zur Unterstützung der Sicherheit während des Einsatzes.



## INDIVIDUELLE GESCHWINDIGKEITS-BEGRENZUNG

*Sicheres Baustellenmanagement*

Mit der herunterladbaren Anwendung kann via Bluetooth die maximale Fahrgeschwindigkeit der Maschine eingestellt werden.





## SICHERE ARBEITSWINKELÜBERWACHUNG

*Sicherheitssystem für Arbeiten in Schräglage*

Die Maschine überwacht kontinuierlich den Winkel der Betriebsposition; beim Erreichen des zulässigen Höchstwertes wird eine Warnung ausgegeben. Ist der maximale Winkel erreicht, wird die Motordrehzahl begrenzt, um zu verhindern, dass die Maschine in eine noch instabilere Position gerät.

## MULDENVERRIEGELUNG

*Bessere Sichtbarkeit und Stabilität*

Bei einer Fahrgeschwindigkeit von mehr als 5 km/h wird die Betätigung der Mulde abgeschaltet. Sinkt die Fahrgeschwindigkeit unter 5 km/h, wird die Muldenbetätigung aktiviert, jedoch ist die Höchstgeschwindigkeit dann begrenzt.

## SHIELD-SICHERHEITSPAKETE

*Bessere Maschinensicherheit*

Standardmäßig sind alle MDX-Baustellenkipper mit dem SHIELD-Technologie-Paket ausgestattet, um ein hohes Maß an Sicherheit zu gewährleisten. Erweiterungen sind möglich durch ein Upgrade auf SHIELD PRO und die Ergänzung weiterer neigungsabhängiger Funktionen; über die App kann man die Höchstgeschwindigkeit und Leerlaufabschaltzeit einstellen. So lässt sich die Maschine an den jeweiligen Einsatzort anpassen.

FUNKTION	SHIELD	SHIELD PRO
Start- und Antriebsverriegelung	•	•
Sicherheitsgurtwarnung	•	•
TÜV-Geschwindigkeitsbegrenzer (25 km/h)	•	•
Neutralstellungswarnung der Feststellbremse	•	•
Leerlaufabschaltung (15 Minuten)	•	
Stopp-Start-System	•	•

FUNKTION	SHIELD	SHIELD PRO
Prüfung der automatischen Feststellbremse	•	•
Servicewarnung	•	•
Muldenverriegelung		•
Überspringen der Geschwindigkeitsbegrenzung		•
SHIELD-PRO-App (für Tablets)		•
Einstellbarer Geschwindigkeitsbegrenzer		•

FUNKTION	SHIELD	SHIELD PRO
Einstellbare Leerlaufabschaltung		•
Neigungswarnung und -begrenzer		•
Überrollsperrung		•
Kraftstoffverlustwarnung	•	•
Capture-Telematik betriebsbereit	•	•
Gefahrenerkennung betriebsbereit		•



## BEDIENUNG

# GEFAHREN- ERKENNUNG

### EINE ROBUSTE LÖSUNG, DIE DEN BEDIENERN VON BAUSTELLENKIPPERN MIT FRONTKIPPMULDE ZUSÄTZLICHE HILFE BIETET

Das System ist so konzipiert, dass es Objekte im Frontbereich der Arbeitsmaschine erkennt, die vom Bediener übersehen werden können. Ein nach vorne gerichteter Sensor in Kombination mit einem audiovisuellen Alarm warnt den Bediener, sobald ein Objekt in Reichweite auftaucht; über sequentielle LED-Leuchten wird außerdem angezeigt, in welchem Bereich sich das Objekt befindet. Spezielle Software zielt darauf ab, die Anzahl unerwünschter Warnungen zu reduzieren, z. B. wenn die Maschine stillsteht oder sich von einem Objekt entfernt.



## ROBUSTHEIT

### *Für das Mietparkgeschäft konzipiert*

Der nach vorne gerichtete Radarkopf besteht aus Edelstahl und verfügt an der Vorderseite über eine 6 mm starke Polycarbonatschicht. Dadurch wird ein hohes Maß an Aufprallschutz gewährleistet.



## WARNSYSTEME

### *Akustisch und visuell*

Visuelle Warnungen werden auf dem Maschinendisplay angezeigt, das in das Armaturenbrett direkt vor dem Bediener integriert ist. Der akustische Warnalarm ist ebenfalls im Armaturenbrett integriert.





BEDIENUNG

# CAPTURE- TELEMATIK

**MIT TELEMATIK ALS  
KOMPLETTLÖSUNG FÜR  
IHR MASCHINEN- UND  
FLOTTENMANAGEMENT  
KÖNNEN SIE ZEIT UND GELD  
SPAREN.**

Einfach, zugänglich, informativ. Capture vereinfacht die Geräteüberwachung. Capture liefert Informationen wie z.B. den Standort der Maschine, die zurückgelegte Wegstrecke und die geleisteten Tagesstunden. Darüber hinaus ermöglicht die Integration mit dem Steuergerät den Zugriff auf Echtzeit-Kraftstoffverbrauchsdaten, Serviceplanung und Geofencing-Berichte.







## GEO-FENCING

*Wo und wann*

Die Möglichkeit, innerhalb der Telematiksoftware eine Arbeitsbereichskarte zu erstellen, die Benachrichtigungen senden kann, wenn die Maschine diesen Bereich verlässt.



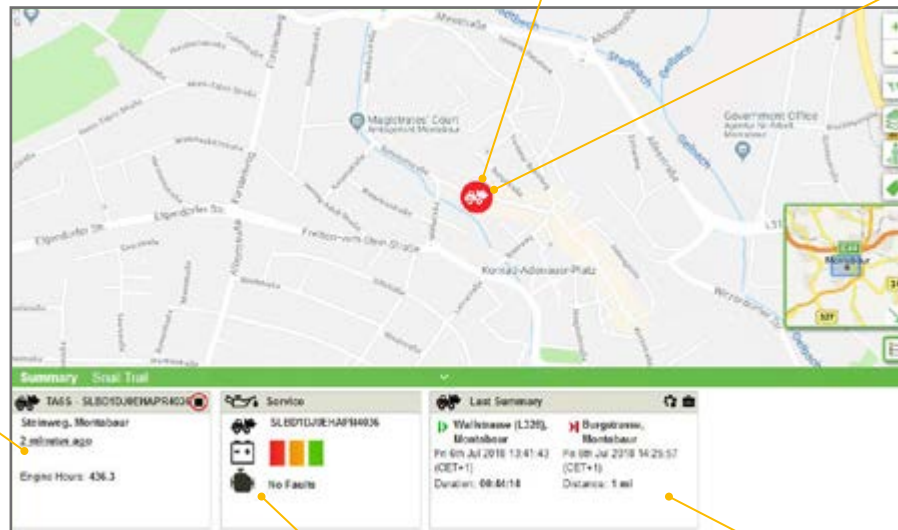
VIDEO ANSEHEN



## MASCHINENBEWEGUNGEN

*Wegstrecken auf dem Baustellengelände*

Capture ermöglicht die Anzeige der genauen Wegstrecken, die während der Arbeit zurückgelegt wurden. Damit wird auch präzise dargestellt, wo und wann mögliche Maschinenfehler aufgetreten sind.



## MASCHINENDATEN

*Standort- und Betriebsinformationen*

Eine kurze Zusammenfassung bezüglich des Maschinenstandortes, der zeitlichen Dauer seit dem letzten Betrieb sowie der Motorbetriebsstunden.

## SERVICEINFORMATIONEN

*Behalten Sie die Wartung im Auge*

Capture liefert die genaue Seriennummer der Maschine, den Batteriestatus und anschließend eine Anzeige aller vorhandenen Fehlercodes.

## BEWEGUNGSÜBERSICHT

*Letzter Fahrtbericht*

Eine Zusammenfassung der letzten Fahrt der Maschine, einschließlich der genauen Uhrzeit, des Datums, der Dauer und der Entfernung.



**MDX 6.9**

# KONFIGURIEREN SIE IHREN MDX

Der neue MDX ist zwar schon in seiner Standardversion sehr vielseitig ausgestattet, dennoch behält er darüber hinaus die spezifischen Bedürfnisse der verschiedenen Kundengruppen im Blick: Landschafts- und Erdbauunternehmen, Tiefbauunternehmen, Kommunalbehörden etc. Ob als Front- oder Schwenkipper, mit Kabine oder Schutzdach, Heizung oder Klimaanlage – für jeden gibt es eine passende MDX-Ausführung, die alle Ansprüche erfüllt.

# MDX

## FAHRERSTAND



## MULDENAUSFÜHRUNG



## GETRIEBE



## STANDARDFUNKTIONEN



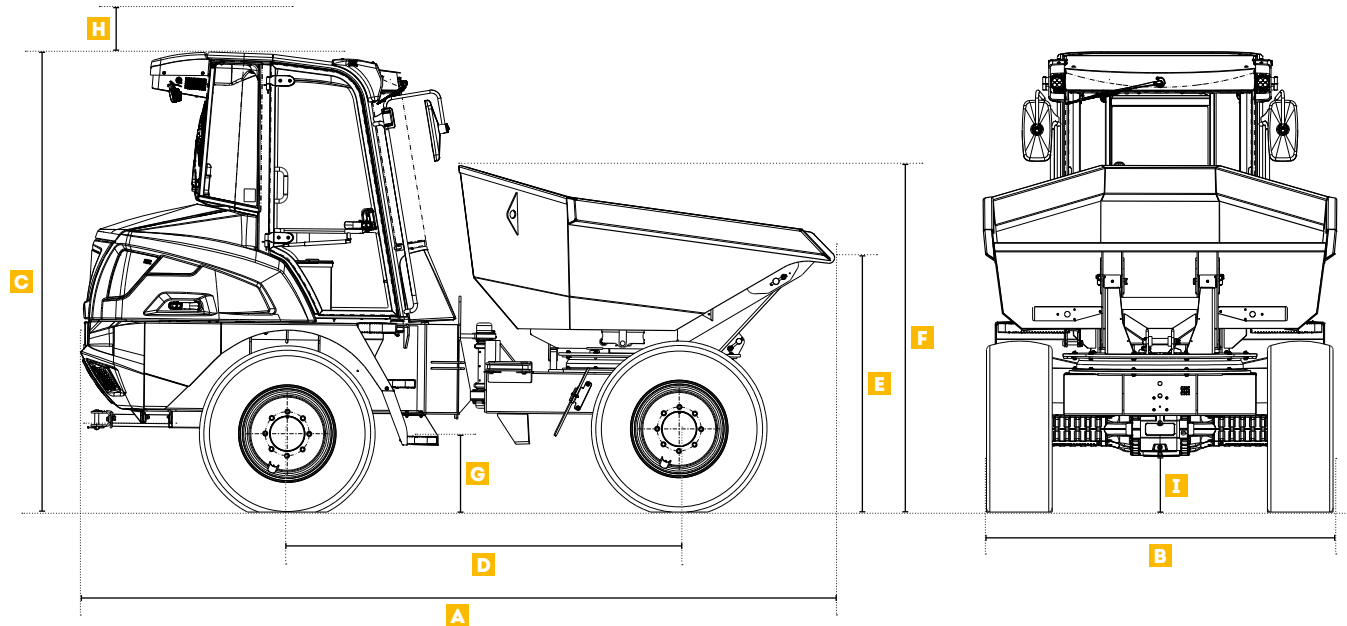
## VERFÜGBARE OPTIONEN



# TECHNISCHE DATEN

MOTOR	6MDX		9MDX	
Regelkonformer Turboladermotor mit Ladeluftkühler, AGR-Ventil und Dieselpartikelfilter (DPF, Passive Regeneration)	EU Stage V* U.S. EPA Tier 4 Final*		EU Stage V* U.S. EPA Tier 4 Final*	
Diesel, 4 Zylinder in Reihe	Perkins® Syncro		Perkins® Syncro	
Motorleistung (DIN 70020)	55 kW (74 PS)		55 kW (74 PS)	
Motordrehzahl	2300 U/min		2300 U/min	
Maximales Drehmoment	424 Nm bis 1200 rpm		424 Nm bis 1200 rpm	
Hubraum	3600 cm <sup>3</sup>		3600 cm <sup>3</sup>	
Kühlung	Wasser		Wasser	
Luftfilter, zyklonisch, trocken, Kartusche	•		•	
Kraftstofftankinhalt	65 L			
* Gemäß nationaler Vorschriften - (Environmental Protection Agency (EPA))				
GETRIEBE	6MDX		9MDX	
Typ	Powershuttle über Verteilergetriebe zu Vorder- und Hinterachse			
Antrieb	Je 4 Vorwärts- und Rückwärtsgänge – Permanenter Allradantrieb			
Elektronische Fahrtrichtungssteuerung an der Lenksäule	•		•	
Reifengröße	405-70-20 - 14PR		500-60-22.5 - 16PR	
Maximale Geschwindigkeit	24 km/h		24 km/h	
Steigfähigkeit (definiert durch den maximalen sicheren Arbeitswinkel)	25%		20%	
MULDENKAPAZITÄT	6MDX		9MDX	
Nutzlast	6000 kg		9000 kg	
Volumen:	Frontkipper	Schwenkipper	Frontkipper	Schwenkipper
- Wasser	1830 l	1580 l	2014 l	1902 l
- Gestrichen	2680 l	2399 l	3775 l	3318 l
- Gehäuft	3740 l	3085 l	4573 l	4096 l
MASCHINENGEWICHT	6MDX		9MDX	
Im fahrbereiten Zustand, Fahrergewicht 75 kg, Kraftstofftank voll				
- Frontkipmulde, verglaste Kabine	4775 kg*		5495 kg*	
- Schwenkipmulde, verglaste Kabine	4995 kg*		5835 kg*	
* Änderungen der technischen Daten ohne vorherige Ankündigung vorbehalten.				
HYDRAULIKANLAGE	6MDX		9MDX	
Pumpentyp	Zahnradpumpe			
Durchfluss	65 l/min			
Betriebsdruck	172 bar		210 bar	
Lenksystem	Hydrostatische Orbitrol-Lenkeinheit, die einen zentralen hydraulischen Lenkzylinder antreibt.			
BREMSANLAGE	6MDX		9MDX	
Betriebsbremse	Hydraulisch verstärkte Fußbremse – Scheibenbremsen im Ölbad vorne/hinten			
Feststellbremse	Manuelle Feststellbremse – Trockene Scheibe am Getriebe			
EMISSIONEN	6MDX		9MDX	
Schalleistungspegel (LWA <sub>d</sub> )			101 dB	
Einhaltung von Lärmgrenzwerten	Lärmschutzrichtlinie für zur Verwendung im Freien vorgesehene Geräte und Maschinen 2000/14/EC			
Hand-Arm-Vibration (definiert nach EN474-1 für alle Tätigkeiten)	<2.5 m/s <sup>2</sup>			
Ganzkörpervibration (definiert nach ISO/TR25398 für einen Arbeitszyklus)	0,529 (0,264 m/s <sup>2</sup> Unsicherheit)			

## TECHNISCHE DATEN



MASCHINENABMESSUNGEN	6MDX		9MDX	
	FRONTKIPPER mm	SCHWENKKIPPER mm	FRONTKIPPER mm	SCHWENKKIPPER mm
<b>A</b> Gesamtlänge	4452	4710	4585	4734
<b>B</b> Gesamtbreite	2300	2211	2502	2364
<b>C</b> Gesamthöhe	2875	2875	3384	3384
<b>D</b> Radstand	2450	2450	2450	2450
<b>E</b> Höhe bis zum Muldenrand	1546	1690	1682	1827
<b>F</b> Höhe bis zur Muldenrückseite	1998	2167	2292	2483
<b>G</b> Höhe bis zur ersten Stufe	472	472	509	509
<b>H</b> Zusätzliche Höhe für Rundumleuchte	140	140	140	140
<b>I</b> Bodenfreiheit	347	347	396	396





**MECALAC FRANCE S.A.S.**  
2, avenue du Pré de Challes  
Parc des Glaisins – CS 40230  
Annecy-le-Vieux  
FR - 74942 Annecy Cedex  
Tel. +33 (0)4 50 64 01 63

**MECALAC BAUMASCHINEN  
GMBH**  
Am Friedrichsbrunnen  
D-24782 Büdelsdorf  
Tel. +49 (0)43 31/3 51-319

**MECALAC CONSTRUCTION  
EQUIPMENT UK LTD**  
Central Boulevard,  
ProLogis Park  
Coventry, CV6 4BX, UK  
Tél. +44 (0)24 7633 9539

**MECALAC İŞ MAKİNELERİ  
SAN VE TIC. LTD. ŞTİ.**  
Ege Serbest Bölgesi Nilüfer 1 Sok. No: 34  
35410, Gaziemir  
İzmir - Türkiye  
Tel. +90 232 220 11 15



**WWW.MECALAC.COM**