

# Raupenbagger

**POCLAIN**

Motorleistung DIN 88 PS - 65 kW - SAE 93 PS - 68,6 kW

Betriebsgewicht 14,2 - 15,1 t (max. 15,9)

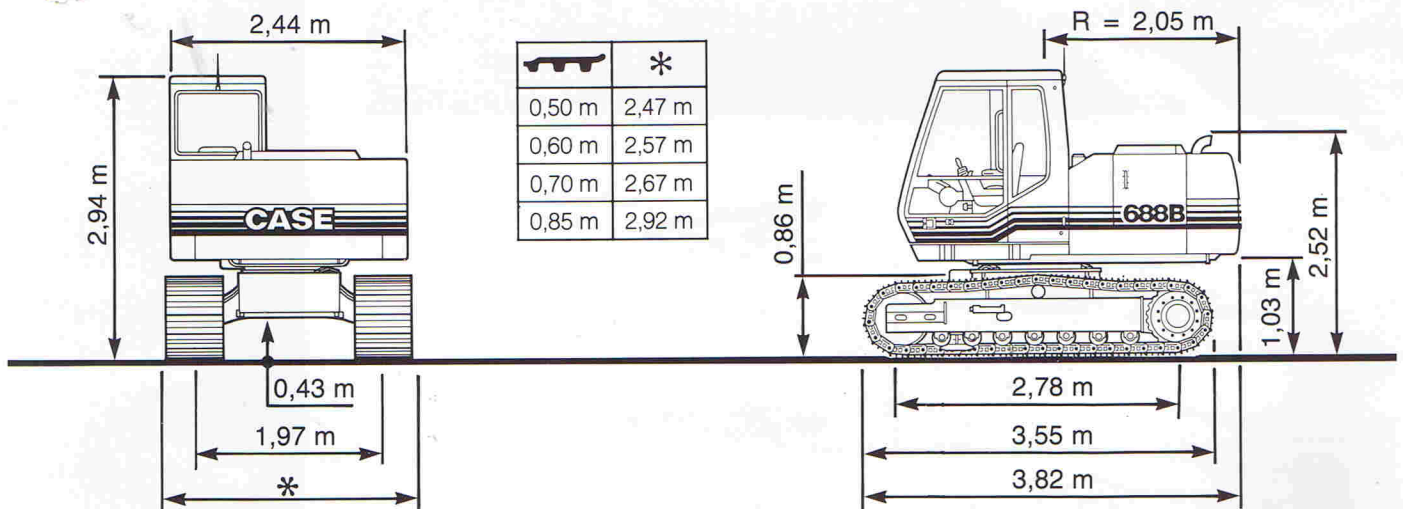
Tieflöffel 370 - 820 L

**688B**



**CASE**

# TRANSPORTABMESSUNGEN - TECHNISCHE DATEN



## Motor

Wassergekühlter 6-Zylinder-Turbodiesel-Motor mit Direkteinspritzung.

Typ.....	CASE 4T 390
Hubraum .....	3 920 cm <sup>3</sup>
Bohrung .....	102 mm
Hub .....	120 mm
Drehzahl .....	2000/min



Leistung nach SAE.....	68,6 kW (93 PS)
Leistung nach DIN (70020/6271) .....	65 kW (88 PS)
Leistung nach CEE 80/1269 .....	65 kW (88 PS)
Kraftstofftank.....	249 l
Elektrische Betankungspumpe .....	auf Wunsch
Durchschnittlicher Kraftstoffverbrauch.....	10 l/h
Elastisch gelagerte Aggregateinheit Motor/Hydraulikpumpe.	
Trockenluftfilter mit Vorabscheider, Haupt- und Sicherheitselement.	

## Elektrische anlage

Wartungsfreie Batterien	
Staubdichter und spritzwassergeschützter Schaltschrank (IP53) mit gedruckter Schaltung.	
Armaturenbrett mit gedruckter Schaltung.	
Steckdose - Batterieauptschalter	
2 Batterien.....	je 100 Ah/12V

Betriebsspannung .....	24 V
Arbeitsscheinwerfer :	
auf dem Oberwagen .....	2 x 70/75 W
auf dem Ausleger .....	70 W
hinten (auf der Kabine) .....	wahlweise

## Hydraulikanlage

Load-Sensing Pumpenregelung mit Bedarfsstromsteuerung, Druckabschneidung und Leistungsregelung. Proportionale und lastunabhängige Ansteuerung aller Arbeitsbewegungen.

Arbeitsdruck bis .....	350 bar
Hydrauliktank.....	115 l
Hydrauliksystem .....	184 l
Hydraulikpumpen :	
Doppel-Verstellpumpe .....	210 l/min
Konstantpumpe (Schwenkung) .....	44 l/min
Hydraulische Leistung .....	55,4 kW (75 PS)

## Oberwagen

Schweißkonstruktion in Modulbauweise.

Wartungssteg, der den Zugang zu den verschiedenen Bauteilen ermöglicht.

Schalldämmende Verkleidung. Motorhaube und sämtliche Türen sind abschließbar.



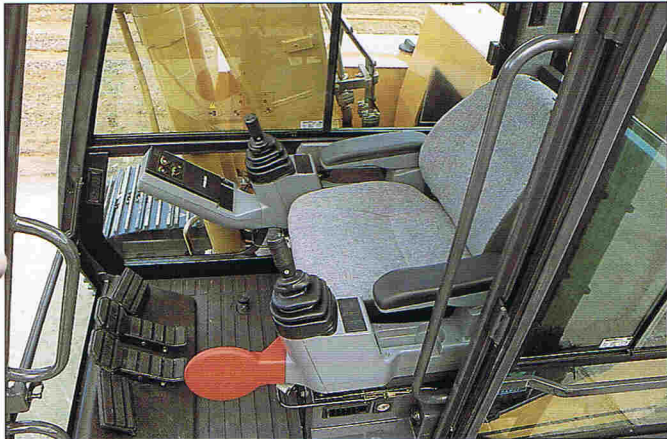
# TRANSPORTABMESSUNGEN - TECHNISCHE DATEN

## Schwenkwerk

Antrieb über Axialkolbenölmotor mit Planetengetriebe.  
 Automatische wartungsfreie Lamellenfeststellbremse.  
 Innenverzahnter Drehkranz mit gekreuzten Schrägrollen.  
 Schwenkgeschwindigkeit.....7,8 U/min

## Steuerung

Servosteuerung.  
 Ausrüstung und Schwenkung über zwei Kreuzschalthebel.



Fahrtrieb über Fußpedal, stufenlose Einstellung der Fahrgeschwindigkeit über Handhebel.

## Fahrerkabine

Elastisch gelagert; abnehmbar; schallgedämmt; einschiebbare Frontscheibe; getönte Scheiben;  
 schwingungsgedämpfter Fahrersitz mehrfach verstellbar.  
 Scheibenwischer mit Zweistufenschaltung,  
 Scheibenwaschanlage, Heizung, Defrosterdüsen,  
 Zweistufenbelüftung, Innenbeleuchtung,  
 Zigarettenanzünder, Aschenbecher, Sonnenblende. Klimaanlage (wahlweise)



## Anzeigeelemente :

Motortemperatur, Stundenzähler, Kraftstoffmesser.

## Kontrollleuchten :

Motoröldruck, Batterieladung, Ölfilter- und Luftfilter Verschmutzungsanzeige, Überprüfung der Warnleuchten.  
 Die Sicherheitsblockierung der Bedienungseinrichtungen erfolgt durch Hochklappen der linken Armlehne.

## Bremsen

Automatische, wartungsfreie Lamellen-Feststellbremse.  
 Automatische wirkende hydraulische Abbremsung

## Unterwagen





Verwindungsteifer Haupttrahmen mit "Delta" Längsträger.  
 Abnehmbare Turasräder.  
 Kettenführungen vorne (hinten auf Wunsch).  
 Dauergeschmierte Lauf und Tragrollen.

## Fahrtrieb

Fahrtrieb durch Axialkolbenölmotoren mit stufenloser Einstellung der maximalen Geschwindigkeit über Handhebel.  
 Wahlweise mit Zwei-Stufen-Motoren mit automatisch gesteuertem Fahrstufenwechsel.  
 Automatische wartungsfreie Feststellbremse.  
 Automatischer, hydraulischer Geschwindigkeitsbegrenzer bei Talfahrt.  
 Fahrgeschwindigkeit.....3,6 km/h (5,5 km/h wahlweise)  
 Steigfähigkeit.....74%  
 Zugkraft .....10350 daN



## Bodendruck

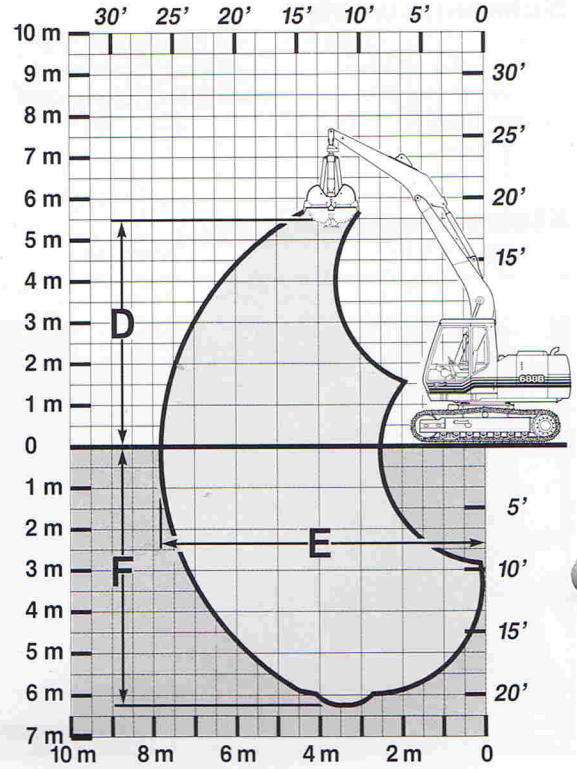
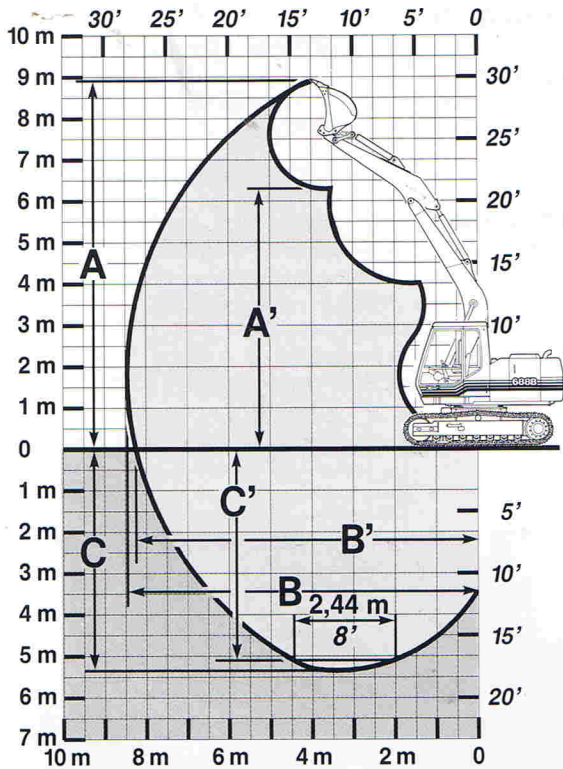
	 0,50 m	 0,60 m	 0,70 m	 0,85 m
	30 500 cm <sup>2</sup>	36 600 cm <sup>2</sup>	42 700 cm <sup>2</sup>	51 860 cm <sup>2</sup>
	0,450 bar	0,380 bar	0,330 bar	0,280 bar

Bodenplatten anderer Breite und/oder Typen auf Anfrage ★ 4,30 m - 2,10 m - 560 L

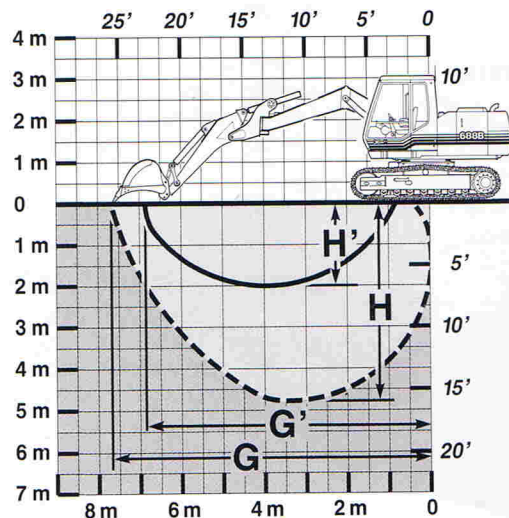
## Ausrüstung

Abgedichtete Lagerstellen.  
 Zusammengefaßte Schmierstellen  
 Zylinder mit Endlagedämpfung  
 Hubzylinder mit Rohrbruchsicherungen  
 Bei Motorstillstand ist kontrolliertes Absenken der Ausrüstung möglich.

# TIEFLÖFFEL - ZWEISCHALENGREIFER

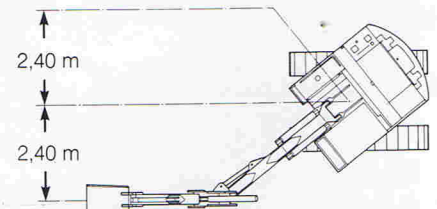


		A	A'	B	B'	C	C'			D	E	F
		m	m	m	m	m	m	daN	daN	m	m	m
	1,50 m	7,90	5,30	7,40	7,25	4,45	4,10	7300	9700	-	-	-
	2,10 m	8,30	5,70	7,95	7,80	5,05	4,75	5800	9700	4,60	7,25	6,10
	2,65 m	8,60	6,00	8,45	8,30	5,60	5,35	4900	9700	4,95	7,80	6,65
	1,50 m	7,75	5,30	7,40	7,20	4,50	4,10	7300	9700	-	-	-
	2,10 m	8,05	5,55	7,90	7,75	5,10	4,75	5800	9700	4,45	7,20	6,15
	2,65 m	8,35	5,80	8,35	8,20	5,65	5,30	4900	9700	4,75	7,70	6,70
	1,50 m	8,40	5,75	7,70	7,50	4,70	4,60	7300	9700	-	-	-
	2,10 m	8,80	6,15	8,20	8,05	5,30	5,20	5800	9700	5,10	7,60	6,40
	2,65 m	9,15	6,50	8,70	8,55	5,80	5,70	4900	9700	5,45	8,10	6,90

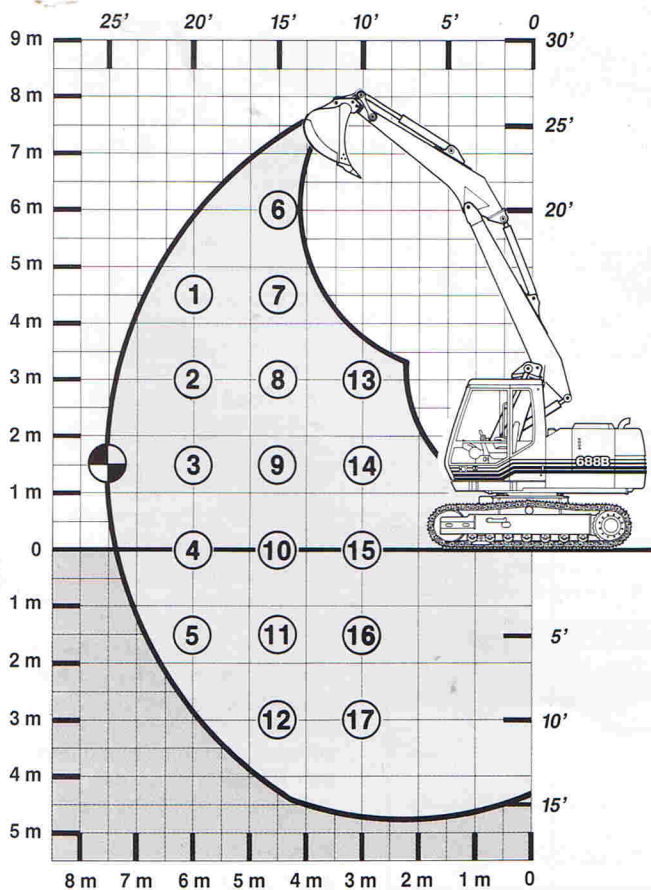


		G	G'	H	H'
		m	m	m	m
	1,50 m	7,25	6,40	4,45	1,65
	2,10 m	7,80	6,90	5,05	2,25

Maximale senkrechte Grabtiefe (bei max. Ausschwenkung)  
 Maximale Grabtiefe (bei null Ausschwenkung)



# TRAGLASTEN



Die Traglasten sind in daN und ohne Berücksichtigung eines Sicherheitsfaktors angegeben. Die angegebenen Werte gelten auf festem, ebenen Untergrund. Als Reichweite gilt der horizontal gemessene Abstand zwischen der Drehkranzmitte und dem Lastaufhängepunkt. Werden Löffel und Löffelzylinder vollständig abgebaut und die Last am Ende des Löffelstiels aufgehängt, erhöht sich die Traglast jeweils um 625 kg (610 daN).

★ Begrenzt durch Hydraulik



an der Rückseite



im gesamten Schwenkbereich

In einigen Ländern sehen die geltenden Vorschriften die Anwendung eines Sicherheitskoeffizienten vor, durch den sich die in den Tabellen angegebenen Traglasten verringern.

Mit 560-l-Löffel



Die angegebenen Werte gelten bei max. Reichweite.

688B CK	4,30 m		2,10 m		2,65 m		2,10 m		2,65 m		2,10 m		2,65 m	
	70°		70°		70°		70°		70°		70°		70°	
360°	★	○	★	○	★	○	★	○	★	○	★	○	★	○
daN	6,75 m		7,25 m		6,65 m		7,15 m		6,95 m		7,50 m			
1	2900*	2250	2100*	1950	2950*	2250	2350*	1950	2900*	2100	2250*	1850	2700*	
2	3100*	2800	2750*		2950*	2800	2700*		3200*	2850	2950*	2850	2700*	
3	3400*	2700	3150*	2700	3300*	2650	3050*	2700	3450*	2700	3300*	2700	2700	
4	3550*	2600	3450*	2600	3450*	2550	3350*	2550	3500*	2550	3450*	2550	2550	
5			3450*	2550			3350*	2450	3150*	2500	3300*	2450	2450	
6	2950*		2350*		2800*				3200*		2700*			
7	3050*		2500*		2950*		2450*		3450*		2950*			
8	3750*		3250*		3650*		3200*		4150*		3700*			
9	4600*	4250	4250*		4500*	4200	4150*		4850*	4200	4550*	4250		
10	5100*	4050	4950*	4050	4950*	3900	4800*	3950	5050*	3950	5000*	3950		
11	4950*	3950	5000*	3900	4800*	3800	4900*	3800	4600*	3850	4800*	3800		
12	3800*		4300*	3950	3800*		4250*	3800	3400*		3900*	3850		
13	5550*		4350*		5500*		4400*		6550*		5500*			
14			7200*		5650*		7100*							
15	5800*		6200*		5900*		6300*		4200*		4550*			
16	7700*	7500	8150*	7400	7500*	7200	7950*	7150	6800*		6700*			
17	5900*		6800*		5850*		6650*		4850*		5850*			

• Die angegebenen Werte gelten bei maximaler Reichweite.

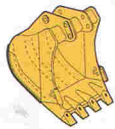
# LÖFFEL- UND GREIFERINHALT

## Löffel



**1 Tiefloeffel**

allgemeine Verwendung



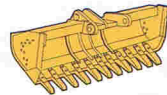
**2 Tiefloeffel**

schwierige Arbeit



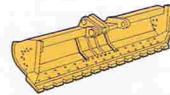
**3 Auswerferloeffel**

(mit Auswerfer)



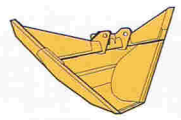
**4 Grabenräumlöffel**

(mit Zähnen)



**5 Grabenräumlöffel**

(mit drehbarer Schneide, glatt oder gezähnt)



**6 Trapezloeffel**

	CECE		SAE		m	m	α m	kg
	gehäuft	gestrichen	gehäuft	gestrichen				
1*	370	380	310	0,60 - 0,68	1,32	-	380	
	480	505	400	0,75 - 0,83	1,32	-	415	
	560	590	460	0,85 - 0,93	1,32	-	440	
	630	675	520	0,95 - 1,03	1,32	-	470	
	710	765	580	1,05 - 1,13	1,32	-	515	
	820	900	670	1,20 - 1,28	1,32	-	590	
2 ▲	370	380	310	0,60	1,32	-	410	
	480	505	400	0,75	1,32	-	445	
	560	590	460	0,85	1,32	-	475	
	630	675	520	0,95	1,32	-	515	
	710	765	580	1,05	1,32	-	555	
	820	900	670	1,20	1,32	-	645	
3	200	195	170	0,35 - 0,43	1,34	-	375	
	265	270	230	0,45 - 0,53	1,34	-	410	
4	280	-	-	2,40	0,71	-	395	
	420	-	-	1,25	1,00	-	340	
	620	-	-	1,80	1,00	-	455	
5	260	-	-	2,20	0,68	-	430	
	280	-	-	2,40	0,68	-	450	
	420	-	-	1,25	0,97	-	375	
6	620	-	-	1,80	0,97	-	500	
	340	-	-	-	1,04	45° - 0,35 - 2,10	330	
	400	-	-	-	1,04	45° - 0,50 - 2,60	395	

Nenninhalt gemäß CECE (Europäisches Baumaschinenkomitee) bei einer Neigung von 1:2 (Schüttwinkel 26° 34') gehäuft

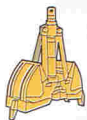
Nenninhalt gemäß SAE (Society of Automotive Engineers) bei einer Neigung von 1:1 (Schüttwinkel 45°), gehäuft und gestrichen.

Die Zähne der Standardlöffel sind mit auswechselbaren Spitzen ausgestattet.

Die Wahl der Löffelgröße hängt von der Dichte des jeweiligen Materials ab sowie von der Abmessung und Art der verwendeten Ausrüstung und von den Eigenschaften des Bodens, auf dem die Maschine steht.

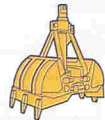
- \* WAHLWEISE : Seitenschneiden
- ▲ erhöht die angegebenen Löffelinhalt um 5%
- großes Profil
- kleines Profil

## Zweischalengreifer für



**1 Grabenaushub**

(mit Auswerfer)



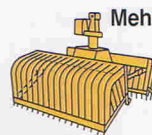
**2 Erdbau**



**3 Umschlag**



**4 Rundlochgreifer**



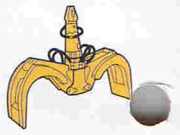
**5 Rüben**

Mehrskalengreifer



**6 Schrott\***

**7 Steine\*\***



**8 Holzgreifer**

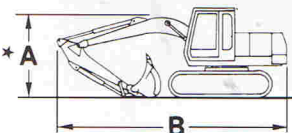













	L		m		m	m	m	m	kg
	1	2	3	4					
1	100	0,32	1,45	-	1,94	-	-	430	
	145	0,47	1,45	-	1,94	-	-	490	
	210	0,65	1,45	-	1,94	-	-	660	
2	250	0,79	1,36	-	1,87	-	-	535	
	400	0,96	1,48	-	1,96	-	-	635	
3	400	0,97	1,40	-	1,92	-	-	525	
	550	1,08	1,47	-	1,95	-	-	530	
	800	1,22	1,64	-	2,07	-	-	605	
4	175	-	-	-	1,94	1,23	-	565	
	70	0,43	0,69	-	2,07	-	-	430	
	130	0,60	1,11	-	2	-	-	465	
5	1450	1,33	2,50	-	1,87	-	-	1100	
6	-	-	-	1,54	1,80	-	1,35	600	
7 ▲	-	-	-	1,76	1,98	-	1,55	820	
	-	-	-	1,77	2	-	1,56	940	
8	0,1 - 0,9 m <sup>2</sup>	0,72	2,30	-	1,73	-	-	650	

\* Schalenansteuerung über separate Zylinder

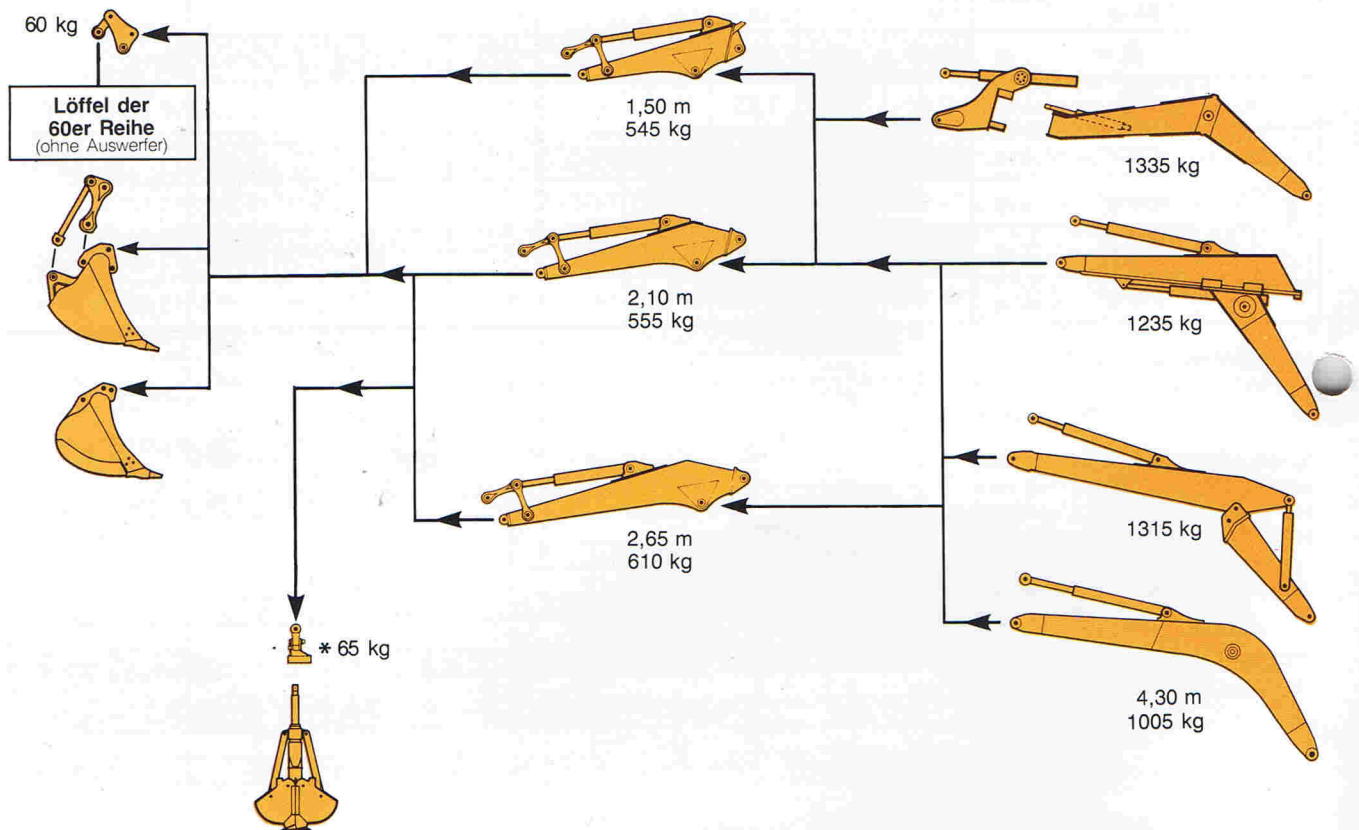
\*\* Schalenspitzen abnehmbar

▲ Herzförmige Schalen

# TRANSPORTABMESSUNGEN UND GEWICHTE

 ★ Achtung : Kabinenhöhe vom Boden 2,94 m	 4,30 m												
													
	1,50 m	2,10 m	2,65 m	1,50 m	2,10 m	2,65 m	1,50 m	2,10 m	2,65 m	1,50 m	2,10 m	2,65 m	
<b>A</b> ★ m	2,65	2,65	2,90	3,20	3,20	3,50	2,75	2,80	3,10	2,90	2,70	3,00	
<b>B</b> m	7,80	7,70	7,55	7,05	6,85	6,60	7,80	7,65	7,55	7,80	7,60	7,60	
 kg	 0,50 m	13 980	13 990	14 045	14 210	14 220	14 275	14 310	14 320	14 375	14 290	14 300	14 355
	 0,60 m	14 190	14 200	14 255	14 420	14 430	14 485	14 520	14 530	14 585	14 500	14 510	14 565
	 0,70 m	14 400	14 410	14 465	14 630	14 640	14 695	14 730	14 740	14 795	14 710	14 720	14 775
	 0,85 m	14 715	14 725	14 780	14 945	14 955	15 010	15 045	15 055	15 110	15 025	15 035	15 090

# MONTAGE UND GEWICHTE DER AUSTRÜSTUNGEN



## Weitere Löffel und Ausrüstungen auf Anfrage.

\* Bei der Umrüstung von Tieflöffel auf Greifer empfiehlt sich die Verwendung einer speziellen Umbaukupplung, die am Pendelarm befestigt werden kann. Wird der Greifer über einen längeren Zeitraum verwendet, sollte der Löffelstiel durch einen speziellen Greiferstiel ersetzt werden.

Entspricht der geänderten Richtlinie EWG 89/392



**HINWEIS** :Das breite Angebotsspektrum, das Case-Poclair in Bezug auf Chassis, Ausleger und Pendelarme bietet, erlaubt eine optimale Anpassung an die jeweiligen Marktbedürfnisse. Die in diesen Datenblättern aufgeführten Ausrüstungsmöglichkeiten haben hinweisenden Charakter. Sprechen Sie mit Ihrem zuständigen Case-Poclair Verkäufer über die für Ihren Markt definierten Standardausrüstungen. Case-Poclair behält sich im Interesse des Fortschritts das Recht vor, technische Änderungen ohne vorherige Ankündigung vorzunehmen.

Herausgegeben von  
**Case Poclair GmbH + Co.**  
 Industriestraße 39  
 41460 NEUSS