

## EQUIPAMIENTO DE SERIE

750T • 680T

### CABINA

Cabina insonorizada, con amortiguación de vibraciones y apoyada sobre cuatro puntos, con vidrio absorbente del calor de gran superficie, dispuesto hacia abajo. Excelente visibilidad de 360° en un cómodo entorno para el operador, lo que se traduce en mayores niveles de seguridad y eficiencia en el lugar de trabajo. Cabina extremadamente espaciosa con muchos espacios para el almacenamiento. Visión óptima del operador a la máxima altura de descarga.

### Acceso de entrada y salida

**750T** Se lleva a cabo por el lado izquierdo a través de peldaños anchos y cómodos. El cristal lateral derecho se puede bloquear en las posiciones de ventilación y abertura de comunicación, así como completamente abierto.

**680T** La entrada y salida de la cabina se lleva a cabo por ambos lados gracias a peldaños anchos y cómodos y a la consola de mandos que queda bloqueada en la posición derecha.

**Puertas** completamente acristaladas = óptima visibilidad lateral. La puerta se puede regular en dos posiciones en dos posiciones (con abertura o 180°) y quedar en posición bloqueada (ventilación de emergencia).

**680T** + La puerta derecha puede usarse como entrada con tan solo abatir hacia atrás la consola del joystick.

### Asiento del operador

**750T** Con cinturón de seguridad automático, regulación de peso, respaldo y longitudinal.

**680T** Cómodo asiento sobre muelles mecánicos con cinturón de seguridad, regulación de peso, respaldo y longitudinal doble.

### Rejilla de protección FOPS-II

**Calefacción, ventilación.** Cómoda de manejar, 3 posiciones de potencia.

**680T** + recirculación de aire fresco.

**Tablero de instrumentos.** Instrumentos de indicación claramente dispuestos con pilotos de control y conmutadores ubicados de modo ergonómico.

**680T** Conmutadores basculantes señalados por colores y correspondientes a funciones

### Columna de dirección

**750T** Extensible rígido y

**680T** regulable en su inclinación.

**Consola de joystick.** Consola de control previo dispuesta de modo ergonómica incl. función para funcionamiento continuo: control previo mecánico para la elevación o el descenso y para extender o replegar el equipo de carga, con conmutador basculante para seleccionar el sentido de la marcha y botones para extender y replegar la pluma telescópica, incluida la función de accionamiento continuo.

## OPCIONES

750T • 680T

### CABINA

Asiento del operador con amortiguación neumática, preinstalación de radio, girofaro, 2 2 faros de trabajo delanteros, asiento del operador en cuero artificial, rejilla de protección en cristal delantero y faros, palanca aceleradora.

**680T** Calefacción auxiliar programable (incl. precalentamiento de motor), calefacción de asiento, espejo retrovisor con calefacción, climatizador, preinstalación de radio, 1 faro de funcionamiento auxiliar trasero

### OPCIONES DE ALTO RENDIMIENTO

Sistema de alimentación y retorno despresurizado frontal, conector eléctrico para implementos frontales, dispositivo de marcha lenta, palanca aceleradora, protección de brazo telescópico, deflector delantero de brazo de elevación

**750T** + Estabilizador de carga

**680T** + Circuito de control auxiliar para implementos traseros (circulación), amortiguadores con función automática (estabilizadora de carga), inclinación hidráulica, alto caudal hidráulico Power Flow, conector eléctrico para implementos traseros, dirección en diagonal y de eje delantero, acoplamiento de remolque por enganche de bola,

## IMPLEMENTOS

750T • 680T

Horquillas portapalets, cucharón estándar, cucharón con grapa, cucharón para materiales ligeros, cucharón para materiales muy ligeros, cucharón de vertido alto, cucharón giratorio lateral, cucharón para materiales a granel, transplantadora de árboles, diente Ripper delantero hoja impulsora de materiales, plataforma de trabajo, barredora, pala para nieve, horquilla portapalets abatible.

**680T** Joystick de preconfiguración hidráulica para la elevación o el descenso y para extender o replegar el equipo de carga, con conmutador basculante para seleccionar el sentido de la marcha así como un tercer circuito hidráulico integrado para la función de extensión y repliegue de pluma telescópica (control proporcional) para el bloqueo y desbloqueo de la placa de cambio rápido de implementos y para el manejo de implementos de control hidráulico. Iluminación de funciones de joystick integrada. Conmutador para la función continua de tercer circuito de control. Botón para el bloqueo del diferencial del 100 %.

**Espejo retrovisor.** Gran espejo retrovisor, plegable a ambos lados con disposición con rejilla.

### Parasol

**Limpiaparabrisas.** Delantero y trasero. Mediante el doble limpiaparabrisas delantero se logra un campo de lavado extremadamente grande, que logra un 90 % de visibilidad sin obstáculos del cristal delantero. El gran receptáculo de líquido limpiaparabrisas posibilita un uso prolongado sin recargas.

**Alfombrilla del suelo.** Alfombrillas ajustadas al suelo ofrecen una superficie plana con el bastidor. Se garantiza una limpieza sencilla de la cabina.

**680T** Mediante los pedales colgantes se limpia con facilidad el suelo de la cabina.

### Iluminación de cabina

#### Enchufe de 12 V

### ILUMINACIÓN DE CABINA

**Faros de desplazamiento.** 2 x delanteros con luces de cruce, posición y largas. 1 x trasera izquierda con luz de freno, intermitente.

### PROTECCIÓN ANTE ROTURA DE CONDUCTOS

Cilindro de elevación, inclinación y telescópico.

### CAPÓ DEL MOTOR

De gran apertura para un acceso óptimo a puntos de mantenimiento.

### DISPOSITIVO DE CAMBIO RÁPIDO DE IMPLEMENTOS

Hidráulico, tercer circuito de control incl. tendido de latiguillos y acopladores rápidos

### SUMINISTRO DE AIRE AL MOTOR

Con esquemas de seguridad por filtro de aire.

### SISTEMA DE LLAVES

Sistema de llave única para puertas, encendido, capó y depósito.

### NEUMÁTICOS

**750T** 12,8-18

**680T** 14,5-20

acoplamiento de remolque autónomo, freno de aire a presión, continuación de conexiones Power Flow.

### CONJUNTOS EXTENSIBLES PLATAFORMAS

### PRECALENTAMIENTO

Combustible, aceite del motor e hidráulico

### NEUMÁTICOS

Neumáticos anchos, de tracción, industriales, antipinchazos, rellenos de espuma (hasta 20 km/h), cadenas para nieve con neumáticos estándar.

### SEGURIDAD

Dispositivo antirrobo, caja de herramientas, alarma de marcha atrás protección contra medios agresivos, marcas de advertencia, desconector de batería.

### TRACCIÓN

**750T** Velocidad alta 0-30 km/h

**680T** Velocidad alta continua 0-30 km/h o 0-40 km/h (EcoSpeed)

### PINTURA ESPECIAL

### ACEITE BIODEGRADABLE

PANOLIN HLP Synth46

### EXTENSIÓN DE GARANTÍA

**680T** Fresadora de nieve, cucharón para materiales encas-

trados, fresadora de asfalto, esparcidora de sal trasera hidráulica, remolques, adaptador de tres puntos con toma de fuerza.

Más implementos a petición.

# El original no se distribuye en cualquier sitio:

LOS CONCESIONARIOS AUTORIZADOS DE KRAMER SON  
LOS ÚNICOS PUNTOS DE VENTA.

[www.kramer.de/Haendler](http://www.kramer.de/Haendler)

04/2010 art.nr. 1.0001906/11

# Zoom

Cargadora telescópica Kramer Allrad  
750T • 680T



Wacker Neuson S.A.  
Polígono Industrial las Monjas  
Calle Primavera, 11  
28850 Torrejón de Ardoz  
(Madrid)  
[info@wackerneuson.es](mailto:info@wackerneuson.es)  
[www.wackerneuson.com](http://www.wackerneuson.com)



kramerALLRAD®



kramerALLRAD®

LAS CARGADORAS TELESCÓPICAS DE KRAMER HACEN HINGAPIÉ A DÍA DE HOY EN UN PRINCIPIO FUNCIONAL QUE LAS CONVIERTE EN VALOR DE FUTURO Y EN PRODUCTIVIDAD: MÚLTIPLES USOS A UNOS COSTES MÁS BAJOS.

Una técnica que está dirigida a la rápida adaptación y que se lleva a cabo de la manera más rápida: la distancia, el ángulo y el acceso óptimo en prácticamente todas las situaciones, se combinan al instante con tan solo apretar un botón. Ajuste perfecto del enfoque a cada paso con el objeto de mejorar los procesos.

Como clásica cargadora con bastidor robusto, es tan perfecta y segura que incluso permite el uso de plataformas de trabajo. Cuenta con un equipo de carga telescópico y presenta un alcance sensiblemente superior, así como un mayor alcance en altura de carga y descarga.

**Con una visión más segura de lo esencial.**

Énfasis en la  
productividad.



# Equilibrio: Calidad que merece la pena.



## 1 Portador de Sistemas

Una visibilidad perfecta, un bastidor de una sola pieza y un potente sistema hidráulico crean las condiciones ideales para la utilización de plataformas de trabajo, corta ramas, cucharones y otros implementos. Un sistema al máximo nivel.

## 2 Espacios de acoplamiento

Las cargadoras de ruedas telescópicas de Kramer no solamente alcanzan alturas de trabajo extraordinarias, sino que también como cargadoras de ruedas clásicas son un portador ideal de fuentes de energía: con fuentes de energía prácticas y de fácil acceso de delante a atrás.

## 3 Modalidades de dirección

La dirección a las cuatro ruedas, la dirección de eje delantero y la dirección en en paso cangrejo son especialmente valiosas cuando se emplean las cargadoras telescópicas. Puesto que gracias a estos sistemas presentan un control preciso, una maniobrabilidad milimétrica y una facilidad total de movimientos.

## 4 Zonas de confort

El lugar de trabajo, optimizado desde el punto de vista ergonómico, con una visibilidad perfecta hacia arriba, la cómoda tracción hidrostática, una hidráulica de trabajo precisa y potente y un acceso cómodo a los puntos de mantenimiento: de esta manera es fácil obtener rendimiento.

## 5 Gama de modelos

Las cargadoras telescópicas de ruedas son los representantes típicos del concepto de High Balanced Handling: encarnan un equilibrio perfecto que demuestra su valía también en minicargadoras de ruedas, cargadoras de ruedas, telescópicas y telescópicas compactos.

**FORTALEZA EN TODOS SUS FLANCOS.** DE LAS PRESTACIONES A LA RENTABILIDAD. DE LA ERGONOMÍA AL CONFORT. DE LA FUNCIÓN AL DISEÑO. EL PENSAMIENTO REVOLUCIONARIO BIEN EMPLEADO TRAE CONSIGO NUEVAS PERSPECTIVAS. PERO SIEMPRE PARTIENDO DE UNOS SÓLIDOS CIMIENTOS.



Una visión de amplios horizontes:  
Más que una cargadora.  
Mayor alcance.  
Mejor maniobrabilidad.

**LAS CARGADORAS TELESCÓPICAS KRAMER LOGRAN RÁPIDAMENTE UNA RENTABILIDAD EXTRA,** PUESTO QUE LA VERSATILIDAD ADICIONAL QUE OFRECEN, NO SOLAMENTE ABRE NUEVOS CAMINOS, SINO QUE TAMBIÉN MEJORA LOS PROCESOS DE TRABAJO SEGUIDOS HASTA AHORA DE MANERA SIGNIFICATIVA.



Gracias a la perfecta visibilidad de 360° y a una posición central que ofrece todas las garantías para el operador, no habrá ninguna situación que se le pase por alto.

A la hora de colocar los palets de forma milimétrica, cargar camiones eficazmente y maniobrar durante tareas propias del invierno de forma precisa, debemos de estar al tanto continuamente de todo lo que sucede. Nuestra seguridad nunca puede ser dejada de lado: La posición elevada y centrada del operador en la cargadora telescópica KRAMER evita la aparición de “ángulos muertos”.



**1,5 m adicionales de altura de descarga** para cargar materiales en camiones con remolques elevados.

**1,5 m adicionales de alcance,** para poder trabajar por encima de obstáculos.

**La versatilidad extra se traduce en un plus de productividad.**

Las cargadoras telescópicas KRAMER son cargadoras con todas las garantías y con un extra de alcance y de altura de carga y descarga. Gracias a su equipo de carga telescópica, los puntos más altos y alejados se alcanzan de forma más cómoda, rápida y precisa. Son cargadoras, plataformas de trabajo y horquillas portapalets en uno:

**El modelo 750T hace hincapié en lo esencial:**

funciones clave en su mejor versión, óptima relación potencia-masa, gran estabilidad y una altura de elevación y vuelco extra. Fuera de lo común para su categoría de 60 CV.

**El modelo 680T hace énfasis en el confort y la versatilidad:**

un equipamiento individual sin límites y una amplia variedad de opciones técnicas en esta potente máquina de 80 CV: desde Ecospeed a sistema hidráulico adicional.



La seguridad no admite fisuras:  
La flexibilidad y la maniobrabilidad  
precisan de un marco rígido para  
lograr las máximas prestaciones.

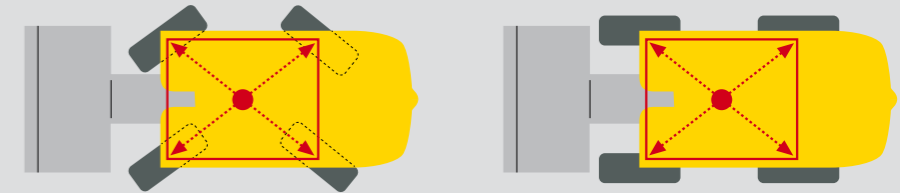
750T  
680T

CON LAS CARGADORAS TELESCÓPICAS KRAMER SIEMPRE PODRÁ  
ELEVAR Y TRANSPORTAR SIN PROBLEMA LAS CARGAS QUE DESEE.  
A ESTO LO DENOMINAMOS „LA CAPACIDAD DE CARGA SEGÚN EL  
PRINCIPIO DE APILAMIENTO“.



No olvidamos tampoco nuestro punto fuerte en el caso de las cargadoras telescópicas: Bastidor robusto, dirección en las cuatro ruedas y maniobrabilidad extrema.

Solamente la dirección a las cuatro ruedas garantiza una capacidad de carga siempre constante. Puesto que el centro de gravedad de la máquina se desplaza con cada carga siempre a lo largo de su eje longitudinal y nunca hacia fuera. De esta forma se evita el vuelco, y ni siquiera giros abruptos hacen que la máquina se salga del camino.

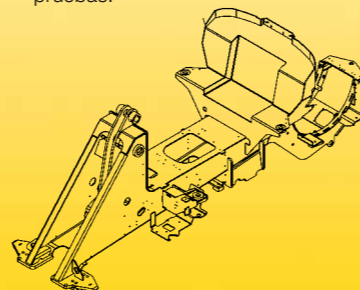


El día a día lo prueba: Lo que se cuida con mimo, cada día es más valioso.

Las cargadoras telescópicas son fáciles de manejar, sencillas para conducir, y necesitan muy poco para mantenerse en forma. Han sido diseñadas para emplearse en duros trabajos continuados, y se encuentran perfectamente preparadas para ello gracias a:

- Peso de carga más reducido
- Máxima eficiencia de combustible gracias a componentes del sistema elegidos a conciencia y una gestión inteligente del motor y de su sistema hidráulico
- Uso reducido de piezas que precisan un gran consumo de combustible, reducción del consumo gracias a la maniobrabilidad que ofrecen sus cuatro ruedas direccionales.
- Ahorro de tiempo en tareas de servicio y mantenimiento
- Vida útil más larga y de gran valor en venta de segunda mano al tratarse de una marca alemana.

Chasis Rígido: La espina dorsal de las cargadoras Kramer sometida a miles de pruebas.



1



2



3

3 tipos de dirección para obtener rendimiento desde la mejor posición:

- 1 Dirección a las cuatro ruedas de Kramer: Maniobrabilidad total y potencia sobre la superficie más pequeña.
- 2 Dirección de eje delantero: sensación de portaherramientas y seguridad total.
- 3 Dirección diagonal: control de precisión para los espacios más estrechos.



**Marcando el paso:**  
 Una rentabilidad más veloz.  
 Una flexibilidad más resistente.  
 Una adaptación más precisa.

**El cambio de marchas Ecospeed de Kramer:**

- Normativa EU para tractores de uso ilimitado sobre carreteras europeas\*
- Cambio paulatino de 0 a 40 km/h.
- Dispositivo de frenos neumáticos a presión, para remolques de hasta 14 toneladas (Opcional).
- Consumo de combustible minimizado.
- Reducidas emisiones de ruido.



**750T**

El sistema "velocista" (disponible como opción en la 750T) cubre la gama de velocidad que va de 0 hasta 30 km/h. Mediante esta característica la unidad es aún más flexible, y por lo tanto se puede emplear de manera aún más eficiente.



**680T**

El cambio de marchas Ecospeed® (opcional en la 680T) cubre la gama de velocidad de 0 a 40 km/h. Posibilita máxima fuerza de tracción y empuje a las mínimas revoluciones del motor. "Economía" y "ecología" en una unión ideal:

- bajo consumo de combustible
- nivel de ruido reducido
- carga térmica minimizada.



CARGAS MÁXIMAS DE REMOLQUE AUTORIZADAS\*

sin freno

con freno acoplamiento de bola

con freno y barra de enganche automático

con freno y barra de enganche automático, con dispositivo de frenos neumáticos a presión

CARGADORAS DE RUEDAS

	750 kg	3500 kg	8000 kg	14000 kg
<b>680T</b>				

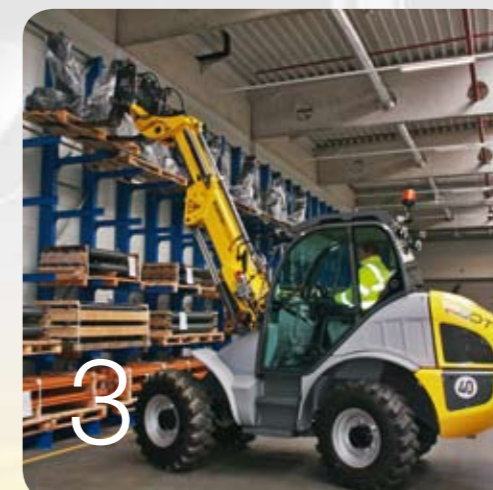
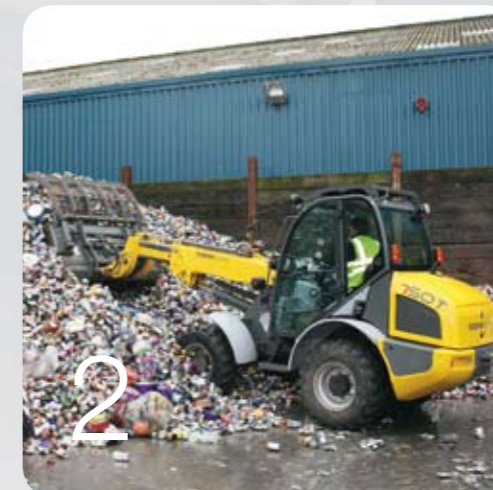
\* Deben respetarse las normativas y leyes de los países y regiones correspondientes.

## El efecto zoom: Nuevos campos de acción, en los que también se quiere entrar. Un gran abanico de utilidades.

**El equipo de carga con control en paralelo:**  
cargas y materiales a granel siempre bajo control. Siempre a la vista la situación de la carga... para poder actuar de manera rápida, selectiva y sensible: gracias al elevado ángulo de carga y descarga. Cuando el nivel de carga del cucharón es muy alto no se pierde material alguno. Y el vaciado del cucharón sigue siendo perfecto a alturas de descargas máximas de 4 m. En las tareas de colocación de palets la carga puede situarse de manera precisa y segura, sin reajuste alguno. La completa visibilidad de 360° aporta así mismo un nivel extra de seguridad.



- 1 Especialmente útil para el cuidado de jardines en municipalidades: gracias a la combinación de cizallas de podar y con la cargadora telescópica se consigue alcanzar ramas .
- 2 Logística perfecta de desechos: precisamente en los negocios de reciclado la cargadora telescópica se encuentra en su elemento.
- 3 Una carga eficaz para estanterías altas, vehículos o dispositivos de plataforma alta: una capacidad específica de las cargadoras telescópicas de ruedas.
- 4 Servicios invernales en las municipalidades: tareas de limpieza de nieve, esparcido de sal o fresado de nieve. Un gran alcance y las numerosas posibilidades de uso de implementos hacen de la cargadora telescópica de ruedas Kramer una multiusos para todo el año.



### Versatilidad que aumenta los usos. Usos que incrementan el valor. Y un valor que se hace notar.

Las inversiones solamente tienen sentido cuando sirven para incrementar el rendimiento del trabajo, y contribuyen de esta forma a aprovechar mejor los recursos con los que se cuenta. Las cargadoras telescópicas Kramer no son solamente máquinas versátiles y altamente fiables, sino también inteligentes portaherramientas cuyas aplicaciones futuras no dejarán de crecer en los sectores de la construcción, obras públicas, paisajismo, el reciclado y para las flotas de alquiler.

Mejoran los procesos de trabajo y logísticos y hacen dar un salto de calidad gracias a sus aplicaciones especiales. Aumentan los estándares de la industria internacional con un perfil de rendimiento fácilmente aplicable de la manera más económica.

**Viven con nosotros. Se hacen fuertes. Representan lo esencial. En muy poco tiempo se vuelven imprescindibles.**

- 5 Implementos a toda máquina: las cargadoras telescópicas no son solamente valiosas cargadoras de ruedas, sino también demuestran su valía haciendo de portaherramientas.
- 6 Pequeños trabajos de construcción vial en un santiamén: gracias a la fresadora de asfalto eliminar señalizaciones de carretera o las líneas de carriles se convierte en juego de niños. La potencia necesaria lo aporta la hidráulica de alto rendimiento denominada Power Flow.
- 7 El uso de plataformas de trabajo solo es posible bajo el seguimiento de estrictas normas de seguridad: las cargadoras de ruedas Kramer las cumplen todas.



**Ahora llega la acción:**  
 Inmediato cambio de implemento.  
 Mantenimiento en un santiamén. En  
 un mínimo de tiempo desde la cabina.

750T  
 680T

- 1 Con simplemente aproximarse al implemento,
- 2 acoplarlo hidráulicamente sin moverse del asiento del operario
- 3 y pulsando un botón puede bloquearlo o liberarlo, manteniendo en todo momento el contacto visual



**Desde hace 40 años los implementos de las cargadoras Kramer se cambian en cuestión de segundos. Y se bloquean de manera sencilla.**

**Dispositivo de bloqueo ubicado sobre el eje de articulación del cucharón.**

- Válvula de seguridad a fin de evitar una liberación del implemento no deseada.
- Manejo y contacto visual permanente desde la cabina del operario.
- Un dispositivo de alarma de sobrecarga garantiza la seguridad en el manejo de la unidad y en las aplicaciones.

**Las cargadoras telescópicas Kramer destacan por sus componentes, seleccionados con especial acierto. De esta forma surge un sistema versátil y compatible, que deja abierta la puerta en todo momento a nuevas posibilidades: en el trabajo, en las superficies donde se llevan a cabo las tareas y, como no, a la hora de ahorrar combustible.**

- Óptima relación potencia-masa.
- Peso de transporte más bajo.
- Capacidad de carga permanentemente alta.
- Compatibilidad total con todos los implementos (también con la cargadora de ruedas clásica de Kramer).



**1 Potencia con inteligencia:** un capó que se abre del todo. Facilidad de acceso a todos los elementos importantes. Luz trasera protegida.

**2 Atrayente, práctica y segura a cualquier época del año:** el acceso (680T: desde ambos lados) a la cabina de amplias dimensiones con certificación ROPS se hace desde un lugar bajo, cómodo y seguro ante posibles resbalones. De serie para lograr una seguridad máxima en todas las cargadoras telescópicas se cuenta con rejilla de protección FOPS-II y dispositivo de alarma de sobrecarga.





# Las estrellas: Todas con carácter. Siempre liderando.

El diseño de la cabina de la 750T, con controles claramente dispuestos, está pensado para facilitar el manejo de la unidad. Los conmutadores están ubicados de manera ergonómica y los elementos de control posicionados intuitivamente. A su vez, la espaciosa cabina es extremadamente robusta y de fácil acceso gracias a amplios peldaños de acceso seguros ante posibles resbalones.



- 1 Generosidad de espacio y claridad en los instrumentos: Visibilidad total de 360° y ergonómico. Los instrumentos presentan una señalización en colores de forma que el operador tenga ante sí todas las funciones.
- 2 Asiento y columna de dirección regulables garantizan que cada una de las Kramer de la Serie 80 sea una máquina verdaderamente individual.
- 3 Joystick multifuncional con iluminación de funciones integrada. El operador puede trabajar en todo momento con una mano en el volante.

SISTEMA HIDRÁULICO

TRACCIÓN

SISTEMA ELÉCTRICO

SEGURIDAD



## 750T:

### ... énfasis en lo esencial

- máxima altura de elevación, alcance y carga útil
- toda la potencia de una cargadora sobre ruedas
- estabilidad total
- total maniobrabilidad
- total seguridad

## 680T:

### ... con extras especiales

- extra en confort
- extra en diversidad de opciones
- extra en flexibilidad
- extra en potencia para implementos
- extra en capacidad como máquina de arrastre.



Enfoque en la alta tecnología:  
Acabado moderno.  
Espíritu Kramer en la calidad.  
Una historia exitosa.



TODAS LAS CARGADORAS DE RUEDAS KRAMER PROVIENEN DE UNA COMPAÑÍA LÍDER EN EL SECTOR, SITUADA JUSTO EN EL CORAZÓN DE EUROPA. CON CALIDAD, ESTABILIDAD Y UNA CONSISTENCIA DE TOTAL CONFIANZA: TÍPICAMENTE "MADE IN GERMANY". TODOS Y CADA UNO DE LOS MODELOS SON CONSTRUIDOS CON VISTAS A SU DURABILIDAD Y FORMAN PARTE DE UN SISTEMA COMPLETO.

**TODOS SE COMPLEMENTAN ENTRE SÍ. Y TODO ENCAJA EN EL FUTURO: CON RENTABILIDAD DURADERA.**

MÜNCHEN  
Pfullendorf



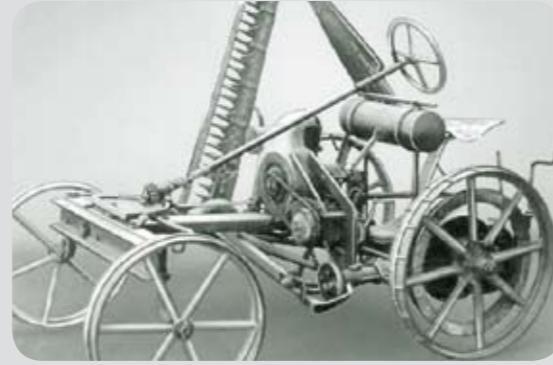
	Potencia máx. del motor	Volumen del cucharón	Carga útil máx.	Tara	Radio de giro (neumáticos)	Velocidad máx.	Altura de carga máx.
<b>MINICARGADORAS DE RUEDAS</b>							
<b>250 ROPS</b>	16 kW / 22 PS	0,25–0,45 m <sup>3</sup>	850 kg	1540 kg	1950 mm	0–20 km/h	2680 mm
<b>350 ROPS</b>	27 kW / 37 PS	0,35–0,55 m <sup>3</sup>	970 kg	1620 kg	1950 mm	0–20 km/h	2680 mm
<b>350 CAB</b>	27 kW / 37 PS	0,35–0,55 m <sup>3</sup>	970 kg	1720 kg	1950 mm	0–20 km/h	2680 mm
<b>180</b>	23 kW / 31 PS	0,3–0,4 m <sup>3</sup>	950 kg	1860 kg	1940 mm	0–20 km/h	2458 mm
<b>280</b>	28 kW / 40 PS	0,65–1,1 m <sup>3</sup>	1900 kg	3300 kg	2430 mm	0–20 km/h	2820 mm
<b>CARGADORAS DE RUEDAS</b>							
<b>750</b>	45 kW / 61 PS	0,75–1,15 m <sup>3</sup>	2300 kg	4200 kg	2550 mm	0–30 km/h	2915 mm
<b>850</b>	45 kW / 61 PS	0,85–1,3 m <sup>3</sup>	2350 kg	4500 kg	2550 mm	0–30 km/h	3100 mm
<b>950</b>	58 kW / 79 PS	0,95–1,6 m <sup>3</sup>	2500 kg	4700 kg	2780 mm	0–30 km/h	3120 mm
<b>1150</b>	58 kW / 79 PS	1,15–1,8 m <sup>3</sup>	3500 kg	5900 kg	2850 mm	0–30 km/h	3235 mm
<b>380</b>	45 kW / 61 PS	0,75–1,15 m <sup>3</sup>	2400 kg	4300 kg	2900 mm	0–40 km/h	2915 mm
<b>480</b>	58 kW / 79 PS	0,85–1,3 m <sup>3</sup>	2600 kg	4750 kg	2900 mm	0–40 km/h	3100 mm
<b>580</b>	58 kW / 79 PS	0,95–1,5 m <sup>3</sup>	2750 kg	4900 kg	2900 mm	0–40 km/h	3050 mm
<b>680</b>	58 kW / 79 PS	1,05–1,6 m <sup>3</sup>	3100 kg	5650 kg	2950 mm	0–40 km/h	3050 mm
<b>780</b>	58 kW / 79 PS	1,15–1,8 m <sup>3</sup>	3500 kg	6100 kg	2950 mm	0–35 km/h	3200 mm
<b>880</b>	88 kW / 120 PS	1,5–2,5 m <sup>3</sup>	4500 kg	8400 kg	3450 mm	0–35 km/h	3530 mm
<b>CARGADORAS DE RUEDAS TELESCÓPICAS</b>							
<b>750T</b>	45 kW / 61 PS	0,75–1,2 m <sup>3</sup>	2000 kg	5100 kg	2550 mm	0–30 km/h	4510 mm
<b>680T</b>	58 kW / 79 PS	0,95–1,6 m <sup>3</sup>	2600 kg	5950 kg	2850 mm	0–40 km/h	4450 mm
<b>MANIPULADORES TELSCÓPICAS COMPACTAS</b>							
<b>1245</b>	23 kW / 31 PS	0,4–1,03 m <sup>3</sup>	1200 kg	2530 kg	2607 mm	0–20 km/h	4130 mm
<b>2506</b>	50 kW / 68 PS	0,85–1,8 m <sup>3</sup>	2500 kg	4300 kg	3500 mm	0–30 km/h	5730 mm
<b>MANIPULADORES TELSCÓPICAS</b>							
<b>3307</b>	88 kW / 120 PS	1,2–2,5 m <sup>3</sup>	3300 kg	7200 kg	3600 mm	0–40 km/h	7050 mm
<b>4507</b>	88 kW / 120 PS	1,2–3,0 m <sup>3</sup>	4400 kg	8100 kg	3600 mm	0–40 km/h	7050 mm
<b>4009</b>	88 kW / 120 PS	1,2–3,0 m <sup>3</sup>	4000 kg	8600 kg	3850 mm	0–40 km/h	8825 mm

# Innovación de la tradición: Sólido programa. Acabado más moderno. Socio competente.

High Balanced  
Handling®

La verdadera competencia se reconoce cuando el conocimiento, el saber hacer y una actitud orientada al cliente se convierte en un estilo inconfundible durante muchos años. La historia de éxitos de Kramer es la mejor prueba:

- **Más de 50 años de experiencia** en el desarrollo, construcción y producción de máquinas de construcción inteligentes, duraderas y versátiles. Estructuras orgánicas.
- **Innovación como ventaja viva.** Kramer siempre piensa e imagina cómo se puede ir a mejor. Así se convierte en marca y en reconocido líder del sector y del mercado.
- **Orientación al cliente consecuente,** contactos personales, flexibilidad y rápidas tomas de decisión. Y la seguridad de un servicio de repuestos garantizado, rápido y sin burocracia.
- **Un amplio abanico de productos y servicios con un sello:** «Made in Germany» de la región del Lago Constanza. Desarrollo, producción, compra y distribución en una misma ubicación.
- **Moderno acabado con una planta de pintura propia** y con trabajadores experimentados, que se toman como algo personal la calidad de «sus máquinas».
- **Socios distribuidores fuertes y con años de experiencia** y representantes con formación que representan a Kramer con toda convicción y para los que lo importante es contar con clientes satisfechos y fieles.



1925 Fundación de la compañía como fabricante de segadoras motorizadas.  
1963 Kramer se presenta como el primer fabricante de un dispositivo hidráulico de cambio rápido de implementos.

1965 El innovador estabilizador de carga del equipo de carga fue desarrollado por los ingenieros de Kramer.  
1987 La primera cargadora de ruedas con dirección a las cuatro ruedas fue introducida en el mercado. Este sistema de dirección se encuentra hasta el día de hoy en todos los vehículos Kramer.

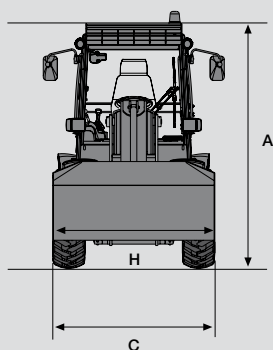
1992 Para dar respuesta a las exigencias de nuestros clientes, Kramer diseña una cargadora de ruedas con brazo basculante telescópico. Un plus en altura de apilamiento y en alcance, que se hace notar.  
2000 Las compañías Neuson y Kramer se unen. Con Neuson Kramer Baumaschinen AG surge una compañía que se especializa en el desarrollo y fabricación de máquinas compactas.

2003 Kramer presenta la primera serie de cargadoras de ruedas con sistema de cambio de marchas rápido «Ecospeed» y enganche para remolques homologado para su uso en carretera.  
2005 Una nueva categoría de vehículos, los telescópicos, son desarrollados y presentados. A través de una cooperación con el fabricante de máquinas agrícolas Claas, se consigue distribuir con éxito a los telescópicos en el sector de la agricultura.

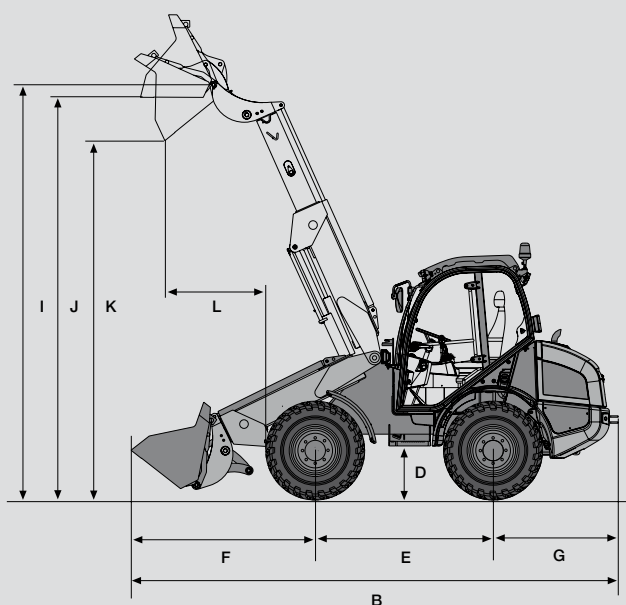
2007 Surge una nueva compañía: La Neuson Kramer Baumaschinen AG y la Wacker Construction Equipment AG se fusionan. La nueva empresa, la Wacker Neuson SE ofrece toda una gama completa de equipos ligeros y compactos.  
2008 Como consecuencia de una creciente demanda y de la ampliación del abanico de productos, Kramer inaugura una fábrica completamente nueva en Pfullendorf. Es una de las instalaciones de fabricación más modernas de Europa.

## Primer plano:

Las coordenadas de la orientación.  
 Datos que ponen el valor  
 de la máquina en su lugar.



Con cucharón y neumáticos estándar (Vista frontal)



Con cucharón y neumáticos estándar

### DIMENSIONES

	750T	680T
A Altura	2580 mm	2750 mm
B Longitud	5500 mm	6040 mm
C Anchura	1720 mm	1920 mm
D Altura libre al suelo	300 mm	350 mm
E Distancia entre ejes	1920 mm	2150 mm
F Centro de eje frontal al frente	2230 mm	2270 mm
G Centro de eje trasero a extremo del vehículo	1350 mm	1620 mm
H Anchura de cucharón	1750 mm	1950 mm
I Eje de articulación del cucharón	3585 / 4660* mm	3630 / 4680* mm
J Altura de sobrecarga	3435 / 4510* mm	3400 / 4450* mm
K Altura de vertido	3000 / 4000* mm	2930 / 4000* mm
L Anchura de vertido	760 / 1230* mm	640 / 1100* mm
Altura de apilamiento	3360 / 4440* mm	3460 / 4500* mm

\* extendido

Versatilidad a la altura del tiempo. En cualquier época del año. En cualquier momento.

# 750T 680T

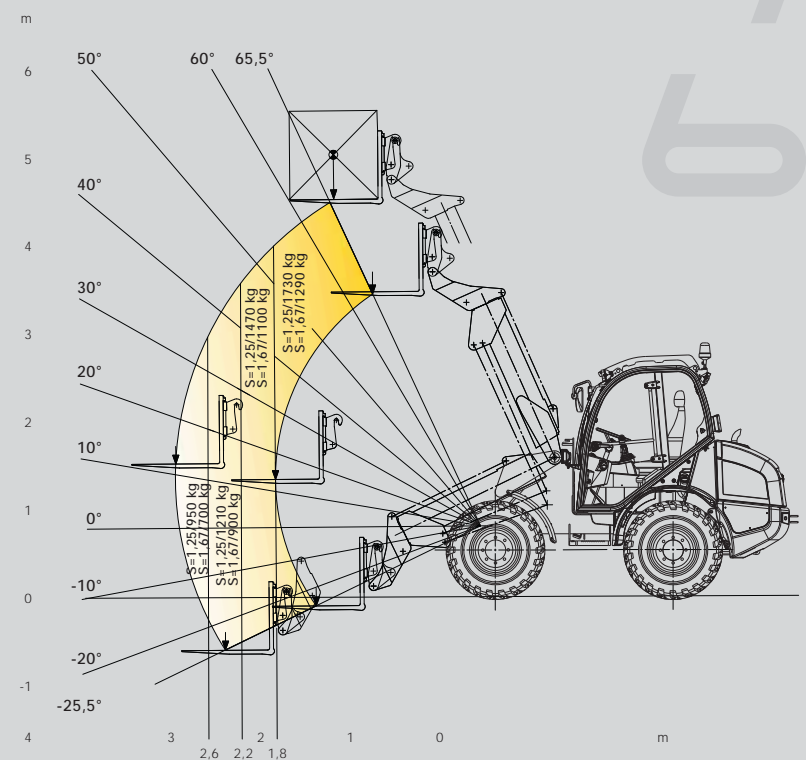


Gráfico de carga 750T

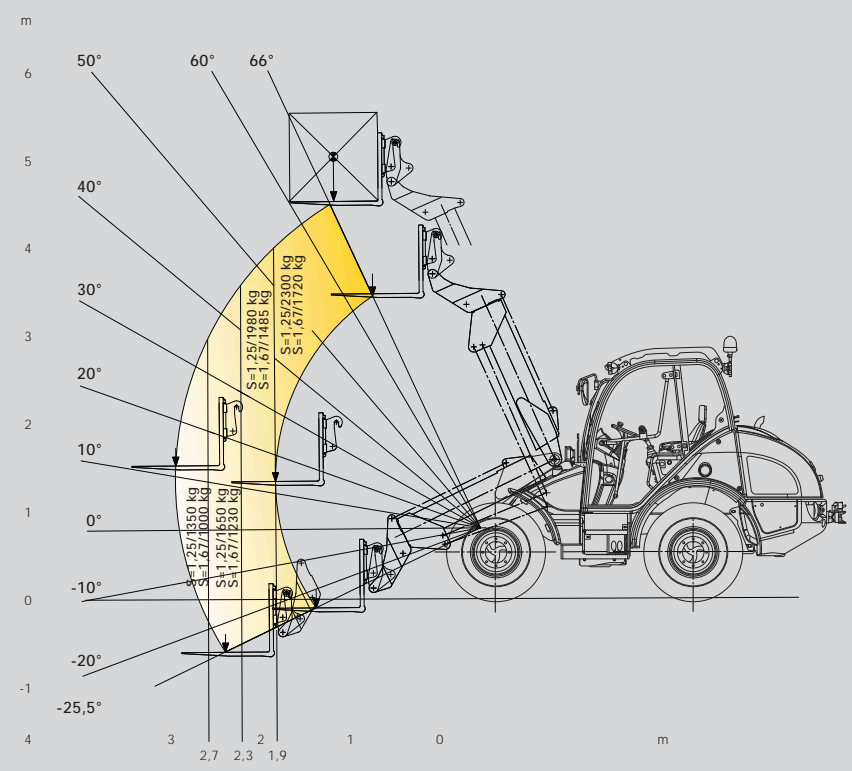


Gráfico de carga 680T

CARACTERÍSTICAS OPERATIVAS	750T	680T
Volumen del cucharón	0,75 - 1,2 m <sup>3</sup>	0,95 - 1,5 m <sup>3</sup>
Peso	5100 kg	5950 kg
Radio de giro neumáticos	2550 mm	3110 mm
MOTOR		
Marca / Tipo / Modelo	Motor diésel Deutz D 2011 L04 W en línea	Motor diésel Deutz D 2011 L04 W en línea
Prestaciones	45 kW / 61 CV a 2300 r.p.m.	58 kW / 79 CV a 2300 r.p.m.
Máx. par motor	210 Nm a 1700 r.p.m.	270 Nm a 1600 r.p.m.
Cilindrada	3619 cm <sup>3</sup>	3619 cm <sup>3</sup>
Emisiones	comprobado e inspeccionado según la norma de emisiones 97/68CE, Nivel 3	
TRANSMISIÓN DE POTENCIA		
Tracción	tracción a las cuatro ruedas con bomba hidrostática de pistones axiales infinitamente variables, pedal de freno de precisión	
Velocidad	0 - 20 km/h 0 - 30 km/h (opción)	0 - 20 km/h 0 - 30 km/h (opción) 0 - 40 km/h (opción)
Ejes	Engranajes de tracción planetaria	
Oscilación de dirección total	22°	
Bloqueo del diferencial en el eje delantero y trasero	Bloqueo automático del diferencial	100 % bloqueable
Frenos de servicio	Frenos de discos hidráulico accionados por pedal	
Frenos de estacionamiento	Frenos de discos mecánicos manuales	
Neumáticos estándar	12,5-18	14,5-20
SISTEMA HIDRÁULICO DE DIRECCIÓN Y FUNCIONAMIENTO		
Modalidad de funcionamiento	Dirección hidrostática a las cuatro ruedas con capacidades de dirección de emergencia	
Bomba de dirección	Bomba de trabajo por válvula distribuidora	
Cilindro de dirección	de doble función, con sincronización de puntos extremos autónoma	de doble función, con sincronización autónoma
Ángulo de giro máx.	2 x 40°	
Bomba principal	Bomba de engranajes	Bomba de engranajes
Caudal	74 l/min	84 l/min
Presión	210 bares	240 bares
Filtro	filtro de succión y de retorno combinados	
Protección de presión	Límite de presión primario, presión secundaria en cilindro de inclinación/cilindro de elevación	
CINEMÁTICA		
Modelo	Dispositivo de carga telescópica con cinemática en Z	
Fuerza de elevación	30 kN	31 kN
Fuerza de arranque	49 kN	46 kN
Ángulo de carga y descarga	40° / 40°	
Carga de vuelco (cucharón estándar)	2700 kg	3500 kg
Carga de vuelco (horquillas)	2160 kg	2510 kg
Carga útil a altura máx de elevación S = 1,25 (horquilla)	1730 kg	2300 kg
Carga útil a altura máx de elevación S = 1,67 (horquilla)	1290 kg	1720 kg
Carga útil en posición de transporte S = 1,25 (horquilla)	2000 kg	2600 kg
Profundidad de excavación	80 mm	50 mm
CAPACIDADES		
Depósito de combustible	60 l	120 l
Depósito hidráulico	50 l	50 l
EMISIÓN DE RUIDOS		
Según la norma 2000/14/CE		
SISTEMA ELÉCTRICO		
Tensión de alimentación	12 V	12 V
Batería	72 Ah	88 Ah
Alternador	95 A	95 A
Motor de arranque	2,3 kW	2,3 kW