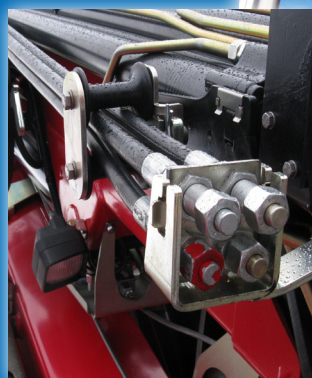
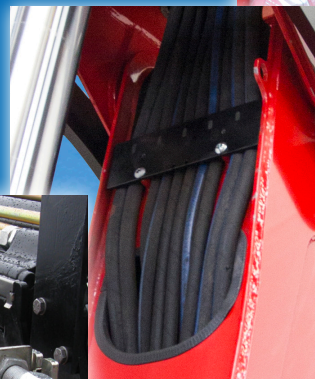


610K-MC



- power to lift

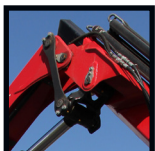


Grupo de carga HC1/B3		610-K1	610-K2	610-K3	610-K4
Tipo				K-MC	
DATOS TÉCNICOS					
Momento de carga	tm	5.5	5.4	5.1	5.0
Alcance hidráulico	m	5.2	7.1	8.9	10.8
Momento de giro	kgm		840		
Ángulo de giro	°		400		
Presión de trabajo	bar		300		
Peso sin estabilizadores	kg	655	730	800	855
Peso de los estabilizadores estándar	kg		120		
Caudal de la bomba	l/min		25		
Capacidad del tanque hidráulico en la grúa	l		50		
Potencia absorbida	kW		13		
GEOMETRÍA					
Altura sobre el chasis	mm	1840	1840	1860	1895
Anchura grúa plegada	mm		2100		
Longitud sin válvulas extra	mm		661		
Longitud con 2 válvulas extra en enrollatubos interiores	mm		661		
Sistema de biela simple Power Plus			Basic		
Inclinación superior a la horizontal en la grúa	°		15		
Altura de gancho a 1 m de la columna	m	2.53	2.44	2.36	2.27
MANEJO					
Manejo manual de la grúa (MC)				Estándar	
Manejo manual de las funciones de los estabilizadores				Estándar	
Mando doble de la grúa y las vigas extensibles				Estándar	
MANEJO					
Sistema de seguridad RCL 5300				Estándar	
Distribuidor del tipo (-h) para el manejo de la grúa				Estándar	
Distribuidor del tipo (-h) para el manejo de las patas estabilizadoras y las vigas extensibles				Estándar	
Velocidad de trabajo completa en toda el área de trabajo				Estándar	
OPCIONES: EQUIPO HIDRÁULICO					
Filtro de alta presión				Opción	
Vigas extensibles hidráulicas				Opción	
Enchufe rápido para válvulas extra				Opción	
Válvulas extra con cadenas y latiguillos				Opción	
Válvulas extra en enrollatubos en las extensiones				Opción	
Válvulas extra en enrollatubos exteriores				Opción	
2 funciones disponibles (no en grúas con vigas extensibles hidráulicas)				Opción	
Aceite biodegradable				Opción	
Tanque hidráulico en la grúa				Opción	
OTROS TIPOS DE EQUIPO					
Número de prolongas manuales		1	1	1	1
Sistema de control de estabilidad EVS para grúas manuales				Opción	
Proyector en la grúa				Opción	
Pata estabilizadora fija tipo V				Estándar	
Pata estabilizadora abatible manualmente del tipo R, 45°, 90°, 135°, 180°				Opción	
Pata estabilizadora abatible manualmente del tipo GR, 45°, 90°, 135°, 180° con muelle de gas				Opción	
Caja con botón STOP (ESD)				Estándar	
Limitación mecánica del área de giro 210°				Opción	



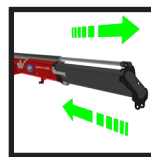
HMF RCL 5300

El sistema de seguridad supervisa la carga de la grúa y la estabilidad del vehículo, asegurando así la seguridad del operario de la grúa.



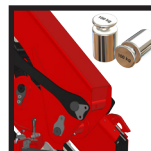
Sistema de biela simple Power Plus

El sistema de biela simple Power Plus de HMF eleva excelentemente en largo alcance y trabaja muy rápido a la carga y descarga de la carrocería del camión con la bivalva de arena.



Sistema de regeneración

Una válvula hidráulica en las extensiones aumenta la velocidad del sistema de extensiones.



Peso propio excelente

Un peso propio muy bajo en combinación con un gran momento de carga ofrece una capacidad de carga muy grande y una carga y descarga muy eficaz.



MC - manejo manual

(Manual Control)

Las grúas se han equipado con un distribuidor de manejo manual que ofrece un manejo preciso y simple de las funciones de grúa. El sistema de seguridad RCL 5300 con el sistema de seguridad TCL sólo limita las funciones que aumentan el momento de carga hasta una carga del 100%. Se pueden manejar las demás funciones.



Tubería interna

La grúa se representa muy elegante con la tubería interna en la columna y las vigas extensibles, lo que ofrece una protección máxima de los latiguillos contra desgaste, luz solar y daños.



Sistemas eficaces de las patas estabilizadoras

El balancín ofrece condiciones óptimas para un concepto de patas estabilizadoras estable y flexible con gran extensión con una viga simple del tipo "S" o vigas extensibles dobles del tipo "D". Se suministran vigas extensibles hidráulicamente con manejo desde un distribuidor separado en el balancín (opcional).



Corrosión y desgaste

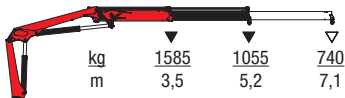
Todas las superficies pintadas se han sometido al tratamiento EQC y todos los tubos hidráulicos son tratados con Zistaplex. Los componentes hidráulicos son tratados con cinc-níquel, de modo que aprueban el estricto ensayo de niebla salina de 720 horas según la normativa EN/ISO 9227. Todos los componentes de acero inoxidable resisten la corrosión.



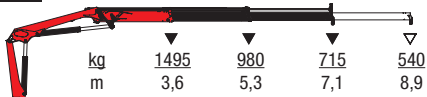
- power to lift



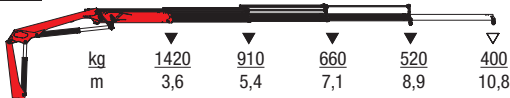
610K1-MC



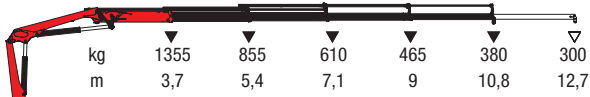
610K2-MC



610K3-MC



610K4-MC



▼ Capacidad de elevación sin prolongas manuales
 ▽ Capacidad de elevación con prolongas manuales



- power to lift
HMF Group A/S

Oddervej 200 · DK-8270 Højbjerg
 Tel.: +45 8627 0800 · info@hmf.dk

www.hmf.dk

Z008922-04

Nos reservamos el derecho de introducir modificaciones.