

# HMF 6020-K

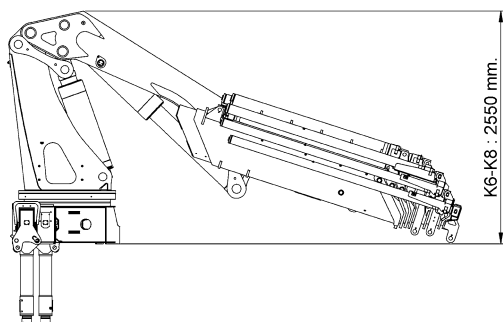
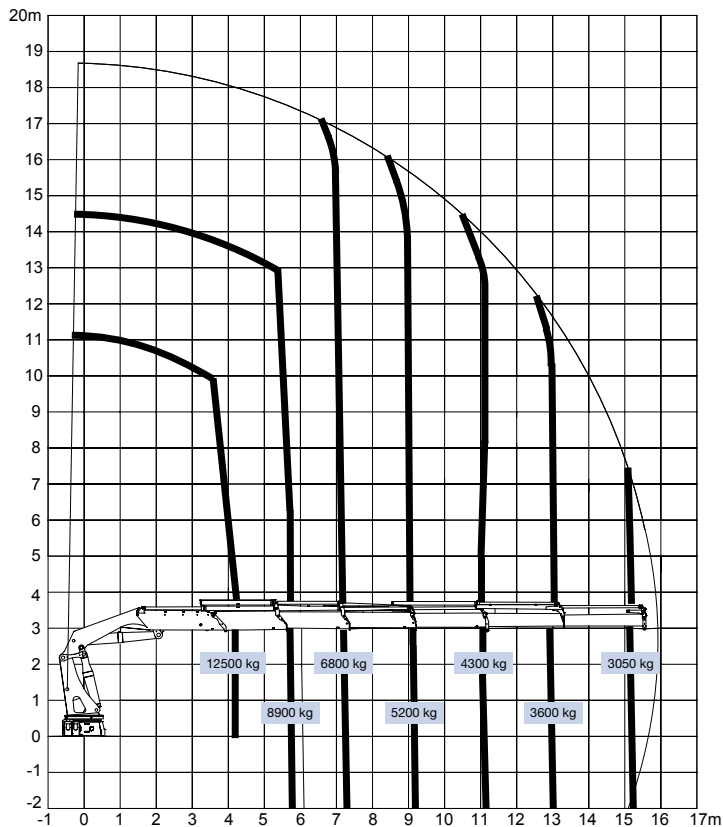


- power to lift.

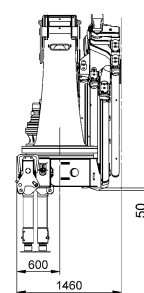
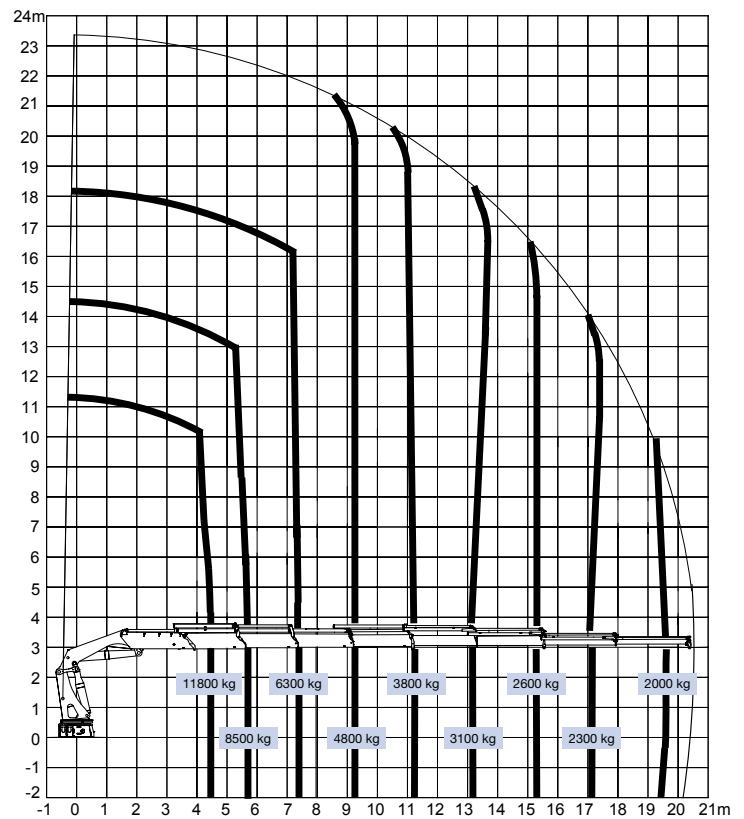
# HMF 6020-K

| Classe B3                                  |       | 6020-OK2                            | 6020-OK3 | 6020-OK4 | 6020-OK5 | 6020-OK6 | 6020-K6 | 6020-K7 | 6020-K8 |
|--|-------|-------------------------------------|----------|----------|----------|----------|---------|---------|---------|
| Couple de levage                           | tm    | 56,6                                | 55,1     | 54,1     | 53,4     | 52,7     | 52,9    | 52,3    | 51,6    |
| Portée hydraulique                         | m     | 8,3                                 | 10,4     | 12,4     | 14,7     | 17,0     | 15,8    | 18,2    | 20,6    |
| Couple de rotation                         | kgm   | 7000                                | 7000     | 7000     | 7000     | 7000     | 7000    | 7000    | 7000    |
| Angle de rotation                          | °     | continu                             | continu  | continu  | continu  | continu  | continu | continu | continu |
| Hauteur sur châssis                        | mm    | 2425                                | 2425     | 2425     | 2425     | 2425     | 2425    | 2425    | 2425    |
| Largeur, grue repliée                      | mm    | 2500                                | 2500     | 2500     | 2500     | 2500     | 2500    | 2500    | 2500    |
| Longueur sans garnies                      | mm    | 1325                                | 1325     | 1325     | 1325     | 1325     | 1460    | 1460    | 1460    |
| Entraxe maxi, stabilisateurs standard      | mm    | 6325                                | 6325     | 6325     | 6325     | 6325     | 8420    | 8420    | 8420    |
| Entraxe maxi, stabilisateurs, large        | mm    | 8420                                | 8420     | 8420     | 8420     | 8420     | 6325    | 6325    | 6325    |
| Poids sans stabilisateurs                  | kg    | 4415                                | 4715     | 5015     | 5285     | 5525     | 5465    | 5665    | 5865    |
| Poids des stabilisateurs standard          | kg    | 700                                 | 700      | 700      | 700      | 700      | 700     | 700     | 700     |
| Pression de travail                        | MPa   | 35,0                                | 35,0     | 35,0     | 35,0     | 35,0     | 35,0    | 35,0    | 35,0    |
| Débit de pompe maxi                        | l/min | 1 x 80 / 1 x 120 / 2 x 65 / 2 x 110 |          |          |          |          |         |         |         |
| Capacité du réservoir d'huile, (séparé)    | l     | 210-420                             |          |          |          |          |         |         |         |
| Puissance nécessaire                       | kW    | 48-122                              |          |          |          |          |         |         |         |
| Hauteur sous crochet à 1,5 m de la colonne | m     | 3,2                                 | 3,1      | 3,0      | 2,9      | 2,8      | 3,1     | 2,8     | 2,8     |

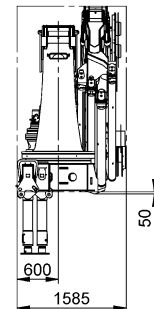
## HMF 6020-K6



## HMF 6020-K8

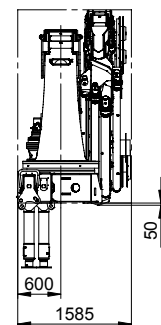
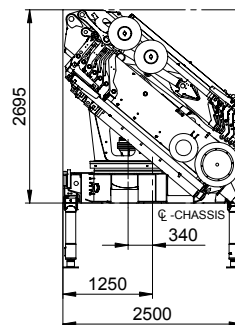
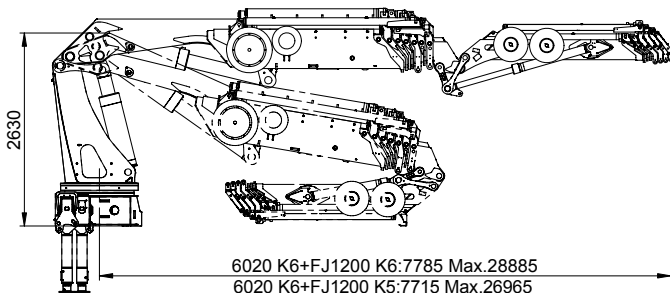
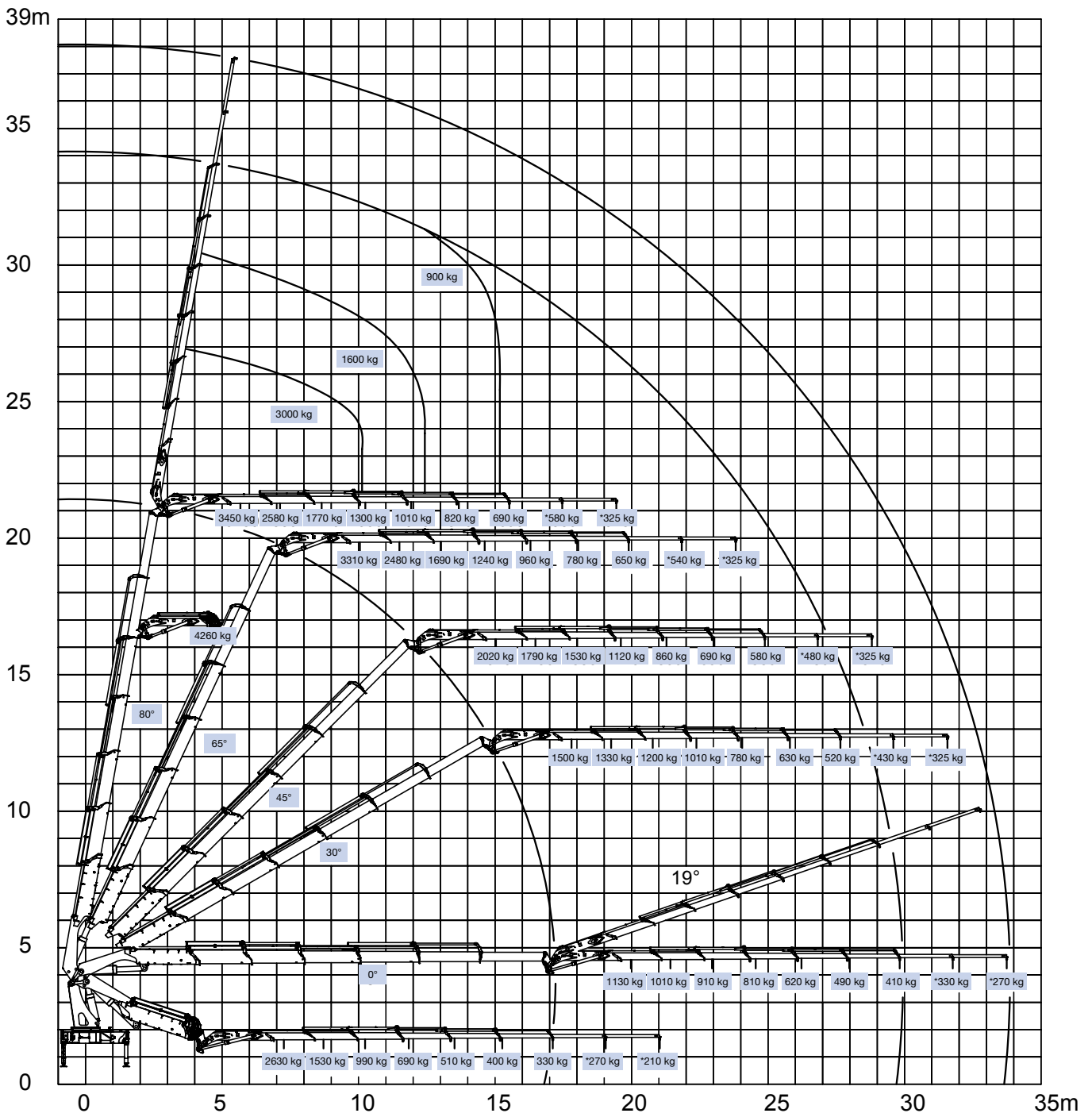


HMF 6020-K6  
HMF 6020-K8



HMF 6020-K6  
+ FJ 1200-K6

# 6020-OK6 + FJ1200-K6



- power to lift.

# HMF 6020-K



|              |  |    |       |      |      |      |      |      |      |      |      |      |      |      |
|--------------|--|----|-------|------|------|------|------|------|------|------|------|------|------|------|
| HMF 6020-OK2 |  | kg | 12630 | 8950 | 6910 |      |      |      |      |      |      |      |      |      |
|              |  | m  | 4,5   | 6,3  | 8,2  |      |      |      |      |      |      |      |      |      |
| HMF 6020-OK3 |  | kg | 12300 | 8650 | 6610 | 5310 |      |      |      |      |      |      |      |      |
|              |  | m  | 4,5   | 6,3  | 8,2  | 10,2 |      |      |      |      |      |      |      |      |
| HMF 6020-OK4 |  | kg | 12140 | 8440 | 6370 | 5050 | 4460 | 3100 | 2525 | 2075 |      |      |      |      |
|              |  | m  | 4,5   | 6,3  | 8,2  | 10,2 | 12,3 | 14,5 | 16,9 | 19,4 |      |      |      |      |
| HMF 6020-OK5 |  | kg | 11780 | 8140 | 6100 | 4800 | 3920 | 3310 | 2475 | 2025 | 1700 |      |      |      |
|              |  | m  | 4,5   | 6,4  | 8,3  | 10,3 | 12,4 | 14,6 | 16,8 | 19,3 | 21,9 |      |      |      |
| HMF 6020-OK6 |  | kg | 11500 | 7900 | 5860 | 4560 | 3680 | 3080 | 2640 |      |      |      |      |      |
|              |  | m  | 4,6   | 6,4  | 8,3  | 10,3 | 12,4 | 14,6 | 16,9 |      |      |      |      |      |
| HMF 6020-K6  |  | kg | 12070 | 8540 | 6470 | 5100 | 4160 | 3470 | 2980 | 2200 | 1825 | 1525 |      |      |
|              |  | m  | 4,4   | 6,0  | 7,7  | 9,5  | 11,4 | 13,5 | 15,6 | 18,0 | 20,5 | 23,0 |      |      |
| HMF 6020-K7  |  | kg | 11450 | 8110 | 6130 | 4870 | 3890 | 3210 | 2730 | 2370 | 1775 | 1475 | 1200 |      |
|              |  | m  | 4,6   | 6,2  | 7,9  | 9,7  | 11,6 | 13,7 | 15,8 | 18,1 | 20,4 | 22,9 | 25,4 |      |
| HMF 6020-K8  |  | kg | 11210 | 7900 | 5910 | 4600 | 3690 | 3010 | 2530 | 2170 | 1910 | 1425 | 1150 | 900  |
|              |  | m  | 4,6   | 6,3  | 8,0  | 9,8  | 11,7 | 13,7 | 15,9 | 18,2 | 20,5 | 22,8 | 25,3 | 27,9 |

▽ Capacité de levage sans rallonges manuelles  
 ▼ Capacité de levage avec rallonges manuelles

Z008460-2



Højbjerg Maskinfabrik A/S • Oddervej 200 • DK-8270 Højbjerg  
 Tel.: +45 8627 0800 • Fax: +45 8627 0744 • info@hmf.dk

www.hmf.dk

Document non-contractuel