

# HMF 6020-K

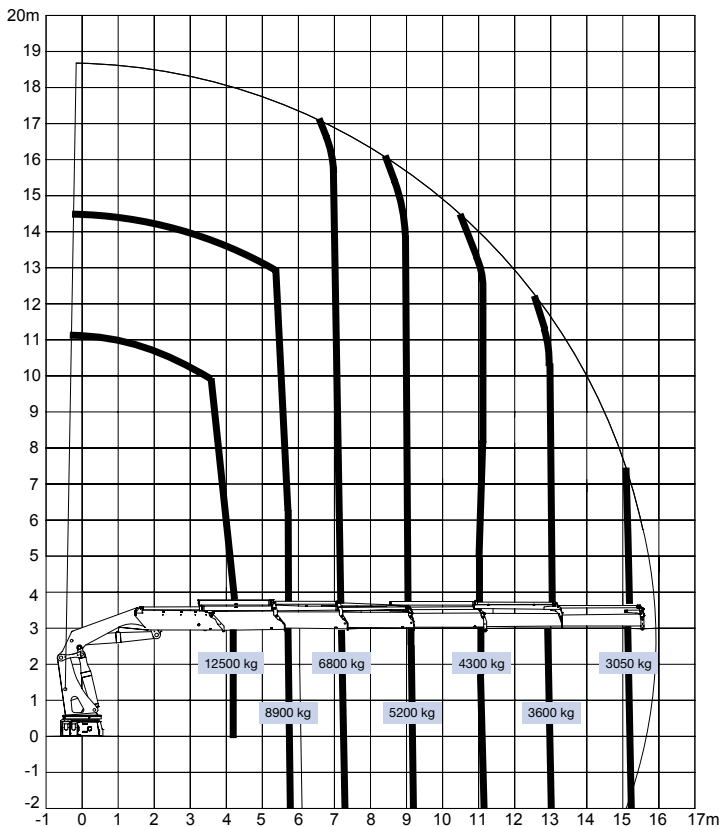


- power to lift.

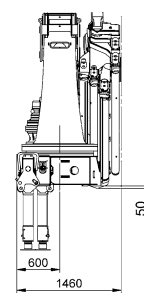
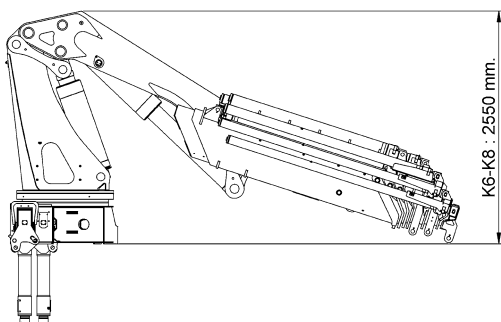
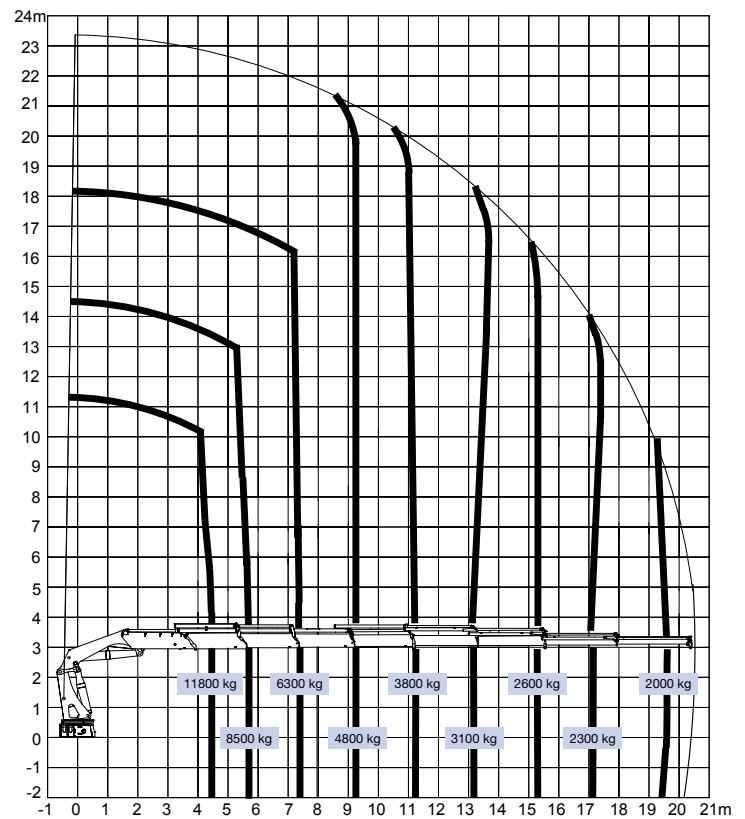
# HMF 6020-K

Krangruppe B3		6020-OK2	6020-OK3	6020-OK4	6020-OK5	6020-OK6	6020-K6	6020-K7	6020-K8
Lastmoment	mt	56,6	55,1	54,1	53,4	52,7	52,9	52,3	51,6
Hydr. Reichweite	m	8,3	10,4	12,4	14,7	17,0	15,8	18,2	20,6
Schwenkmoment	kgm	7000	7000	7000	7000	7000	7000	7000	7000
Schwenkbereich	°	endlos	endlos	endlos	endlos	endlos	endlos	endlos	endlos
Höhe über Fahrgestell	mm	2425	2425	2425	2425	2425	2425	2425	2425
Breite, Transportstellung	mm	2500	2500	2500	2500	2500	2500	2500	2500
Einbaumass ohne Zusatzventile	mm	1325	1325	1325	1325	1325	1460	1460	1460
Abstützweite, Standard	mm	6325	6325	6325	6325	6325	8420	8420	8420
Abstützweite, kurz	mm	8420	8420	8420	8420	8420	6325	6325	6325
Gewicht ohne Stützbeine	kg	4415	4715	5015	5285	5525	5465	5665	5865
Gewicht, Standardstützbeine	kg	700	700	700	700	700	700	700	700
Arbeitsdruck	MPa	35,0	35,0	35,0	35,0	35,0	35,0	35,0	35,0
Pumpenleistung	l/min	1 x 80 / 1 x 120 / 2 x 65 / 2 x 110							
Ölmenge im separaten Tank	l	210-420							
Kraftbedarf	kW	48-122							
Hakenhöhe 1,5 m neben Säule	m	3,2	3,1	3,0	2,9	2,8	3,1	2,8	2,8

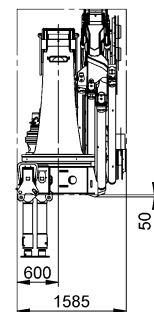
## HMF 6020-K6



## HMF 6020-K8

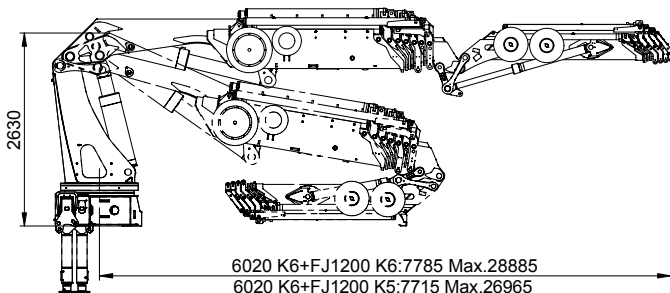
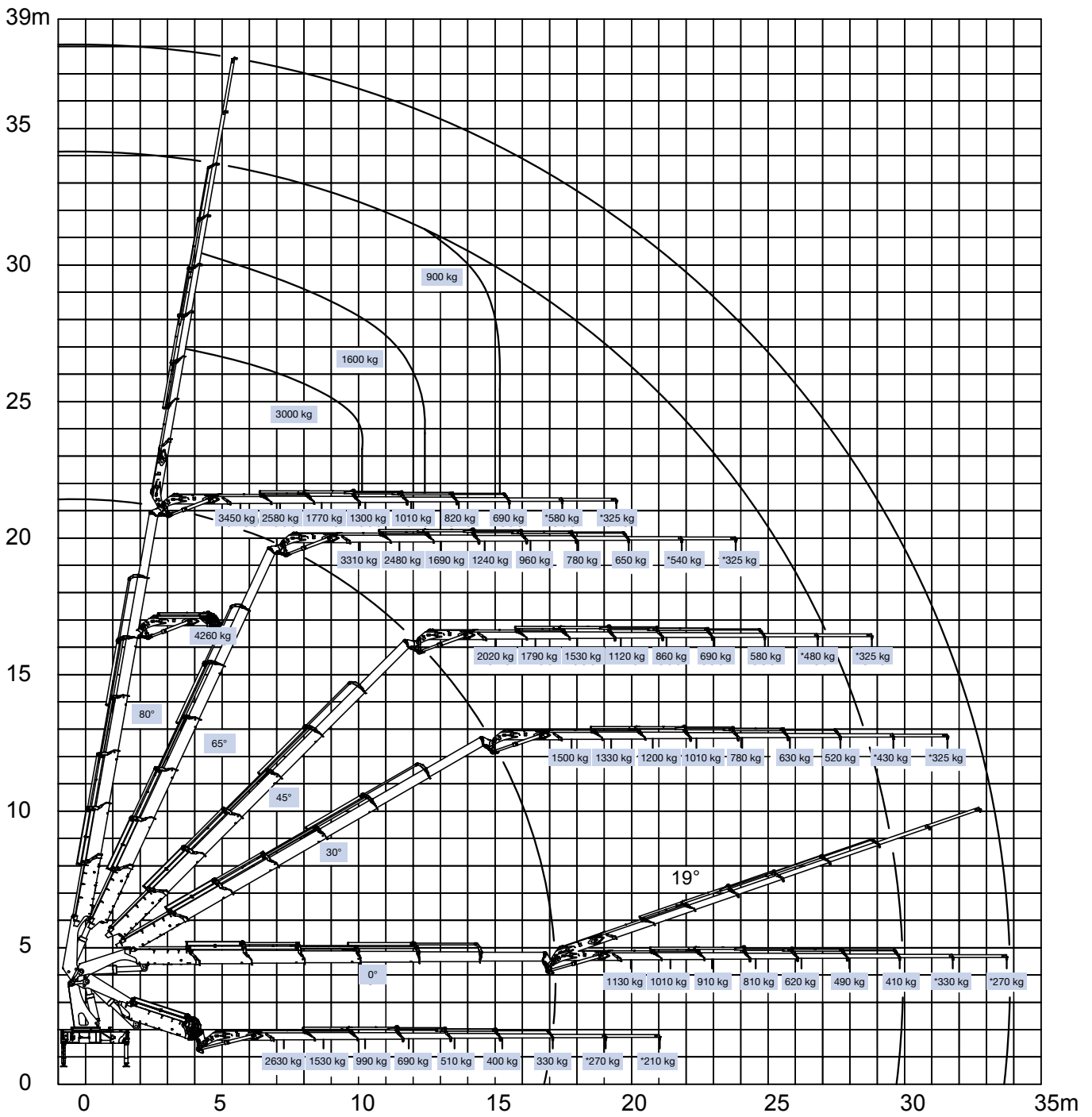


HMF 6020-K6  
HMF 6020-K8

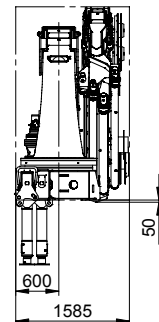
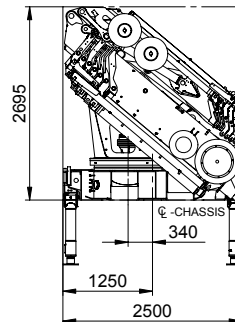


HMF 6020-K6  
+ FJ 1200-K6

# 6020-OK6 + FJ1200-K6



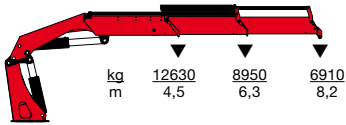
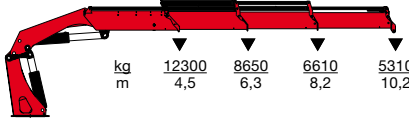
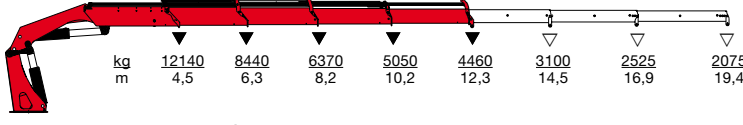
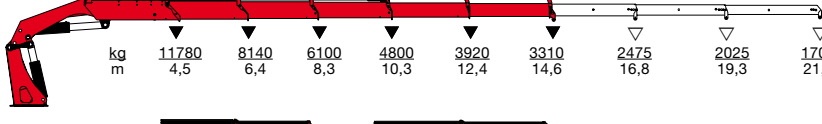
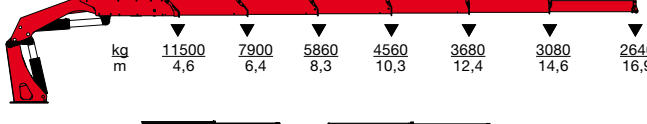
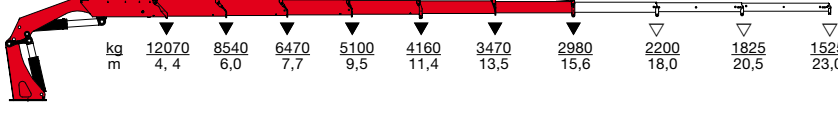
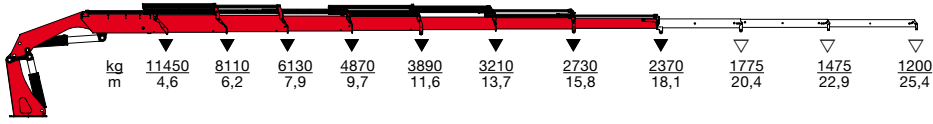
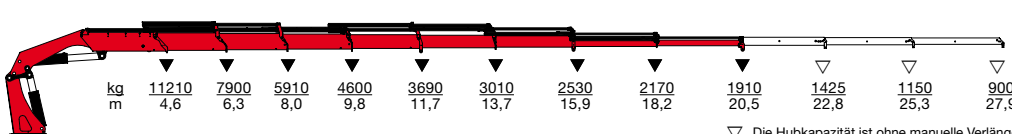
6020 K6+FJ1200 K6:7785 Max.28885  
6020 K6+FJ1200 K5:7715 Max.26965  
6020 K6+FJ1200 K4:7645 Max.25145  
6020 K6+FJ1200 K3:7575 Max.23400



- power to lift.

# HMF 6020-K



HMF 6020-OK2		kg m	12630 4,5	8950 6,3	6910 8,2									
HMF 6020-OK3		kg m	12300 4,5	8650 6,3	6610 8,2	5310 10,2								
HMF 6020-OK4		kg m	12140 4,5	8440 6,3	6370 8,2	5050 10,2	4460 12,3	3100 14,5	2525 16,9	2075 19,4				
HMF 6020-OK5		kg m	11780 4,5	8140 6,4	6100 8,3	4800 10,3	3920 12,4	3310 14,6	2475 16,8	2025 19,3	1700 21,9			
HMF 6020-OK6		kg m	11500 4,6	7900 6,4	5860 8,3	4560 10,3	3680 12,4	3080 14,6	2640 16,9					
HMF 6020-K6		kg m	12070 4,4	8540 6,0	6470 7,7	5100 9,5	4160 11,4	3470 13,5	2980 15,6	2200 18,0	1825 20,5	1525 23,0		
HMF 6020-K7		kg m	11450 4,6	8110 6,2	6130 7,9	4870 9,7	3890 11,6	3210 13,7	2730 15,8	2370 18,1	1775 20,4	1475 22,9	1200 25,4	
HMF 6020-K8		kg m	11210 4,6	7900 6,3	5910 8,0	4600 9,8	3690 11,7	3010 13,7	2530 15,9	2170 18,2	1910 20,5	1425 22,8	1150 25,3	900 27,9

▽ Die Hubkapazität ist ohne manuelle Verlängerungen angegeben  
 ▼ Die Hubkapazität ist mit manuelle Verlängerungen angegeben

Z008459-2

Änderungen vorbehalten



Højbjerg Maskinfabrik A/S • Oddervej 200 • DK-8270 Højbjerg  
 Tel.: +45 8627 0800 • Fax: +45 8627 0744 • info@hmf.dk

[www.hmf.dk](http://www.hmf.dk)