



**TECHNISCHES HANDBUCH
DIESELREIHE 2018**



**DIESEL SERIE
2017/2018**
Hybrid-Teleskoparbeitsbühnen
Gelenk-Teleskoparbeitsbühnen
Teleskoparbeitsbühnen
Scherenarbeitsbühnen

TECHNISCHE DATEN**HYBRID-GELENK-TELESKOPARBEITSBÜHNEN**

H340AJ 4 - 5

GELENK-TELESKOPARBEITSBÜHNEN

340AJ 6 - 7

450AJ/520AJ 8 - 9

600 Serie / 800 Serie 10 - 11

740 AJ 12 - 13

Ultra Serie 1250AJP / 1500AJP 14 - 15

TELESKOPARBEITSBÜHNEN

400 Serie 16 - 17

400 Crawler 18 - 19

600 Serie 20 - 21

600 Raupen Serie 22 - 23

680 Serie 24 - 25

800 Serie 26 - 27

Ultra Serie (1200SJP / 1350SJP / 1500SJ) 28 - 29

1850SJ 30 - 31

SCHERENARBEITSBÜHNEN

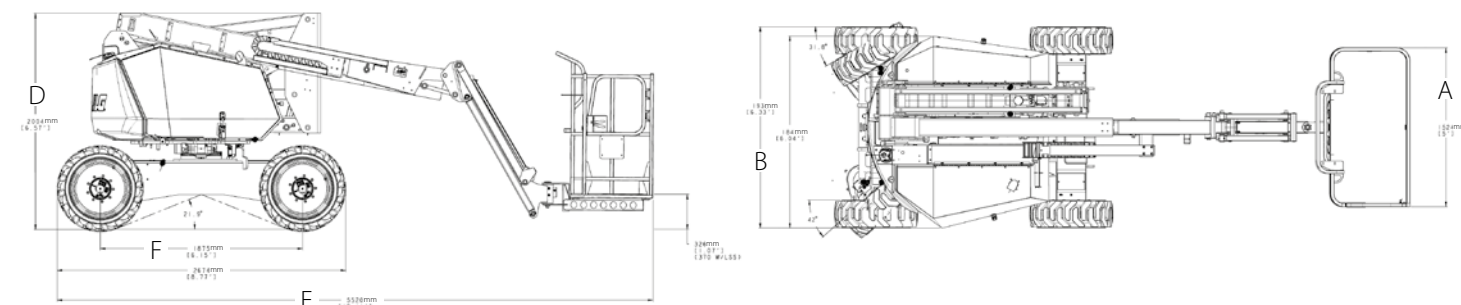
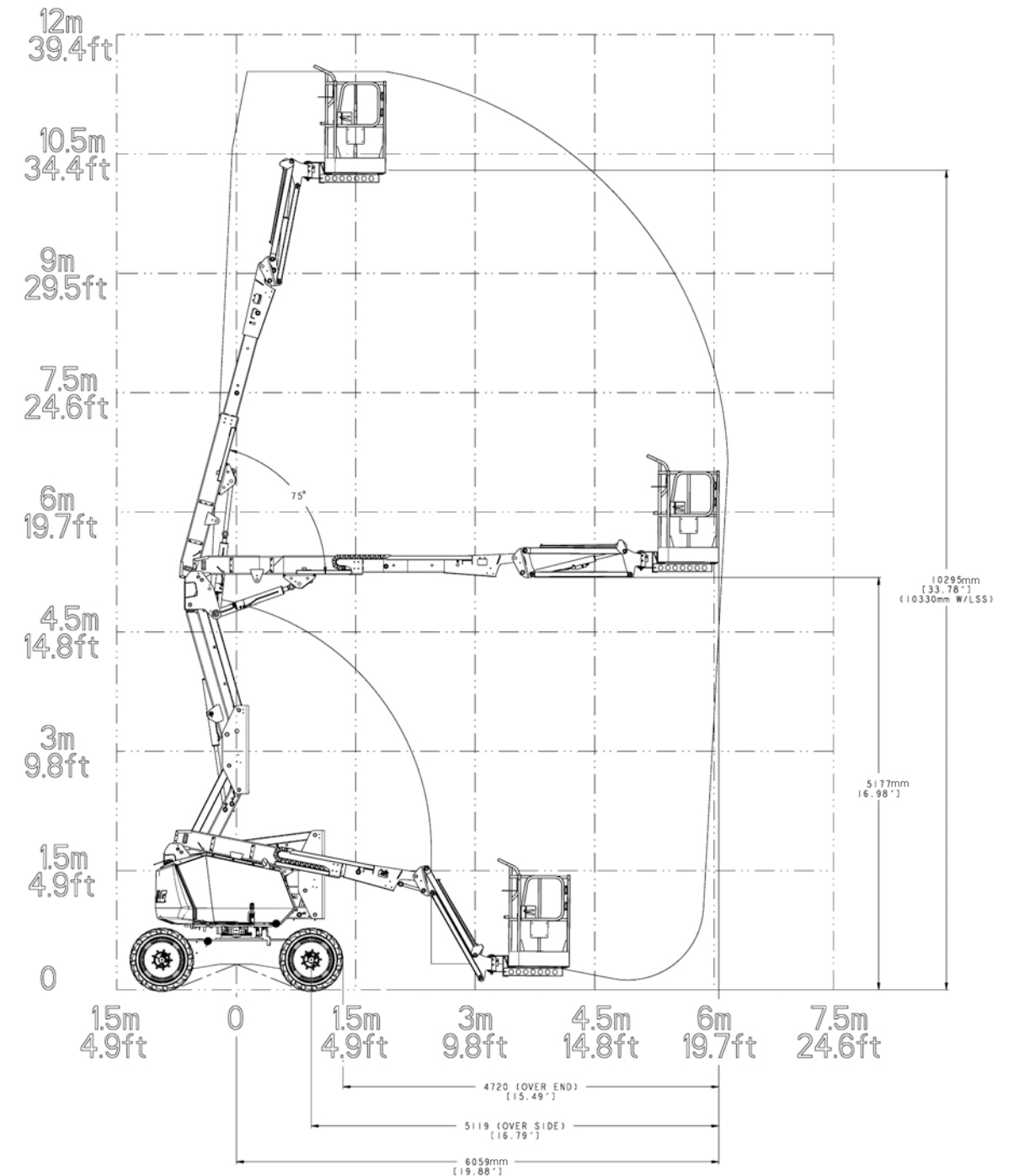
260MRT Serie 32 - 33

LRT Serie 34 - 35

Serienmäßige Ausstattung und mögliche Optionen 36 - 52

	H340AJ
Arbeitshöhe	12,33 m
Plattformhöhe	10,33 m
Seitliche Reichweite	6,06 m
Arbeitsreichweite *	6,70 m*
Knickpunkthöhe	5,17 m
Schwenken (Nicht-Endlos-Drehung)	355°
Plattform-Kapazität	230 kg
Plattformrotor (hydraulisch)	180°
Korbarm - Gesamtlänge	1,22 m
Korbarm - Bewegungsradius der Gelenkverbindung	139° (+79°/-60°)
A. Plattformgröße	0,76 m x 1,52 m
B. Gesamtbreite	1,93 m
C. Drehwagenüberhang (Arbeitskondition)	5 cm
D. Bauhöhe	2,00 m
E. Länge ¹	5,52 m
F. Radstand	1,87 m
G. Bodenfreiheit	0,24 m
Maschinengewicht ²	4.660 kg
Max. Bodendruck	4,7 kg/cm ²
Fahrgeschwindigkeit 4 x 4 x 2	5,9 km/h
Steigfähigkeit 4 x 4 x 2	45%
Bereifung (schaumgefüllt)	9 x 20
Pendelachse	0,15 m
Wenderadius - innen	1,52 m
Wenderadius - außen	3,96 m
Dieselmotor Kubota Z482	8,3 kW
Treibstofftankkapazität	49 L
Hydraulikbehälter	23 L
Elektrosystem	48V DC

JLG Modell H340AJ



* Die Arbeitsreichweite ist die horizontale Reichweite plus 65 cm.

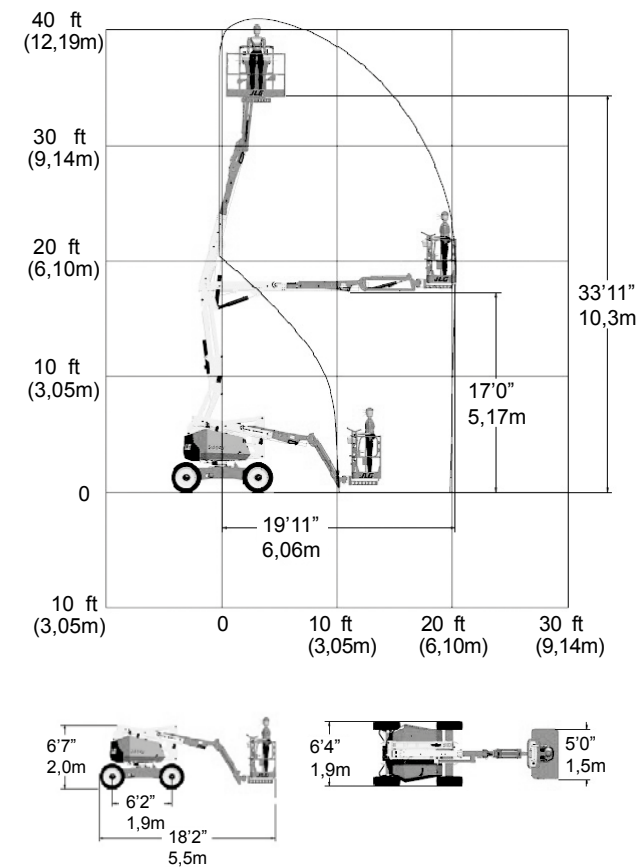
¹ Kann auf 3,98 m für Lagerung / Transport gekürzt werden.

² Durch bestimmte Optionen oder länderspezifische Standards können sich das Gewicht und/oder die Abmessungen erhöhen.



	340AJ
Arbeitshöhe	12,33 m
Plattformhöhe	10,33 m
Seitliche Reichweite	6,06 m
Arbeitsreichweite *	6,71 m*
Knickpunkthöhe	5,17 m
Schwenken (Nicht-Endlos-Drehung)	355°
Plattform-Kapazität - Uneingeschränkter Arbeitsbereich	230 kg
Plattformrotor (hydraulisch)	180°
Korbarm - Gesamtlänge	1,22 m
Korbarm - Bewegungsradius der Gelenkverbindung	139° (+79°/-60°)
A. Plattformgröße	0,76 m x 1,52 m
B. Gesamtbreite	1,93 m
C. Drehwagenüberhang (Arbeitskondition)	5 cm
D. Bauhöhe	2,00 m
E. Länge	5,52 m ²
F. Radstand	1,87 m
G. Bodenfreiheit	0,24 m
Maschinengewicht ¹	4.450 kg
Max. Bodendruck	4,6 kg/cm ²
Fahrgeschwindigkeit 4 x 4 x 2	5 km/h
Steigfähigkeit 4 x 4 x 2	45%
Bereifung (schaumgefüllt)	9 x 20
Pendelachse	0,15 m
Wenderadius - innen	1,52 m
Wenderadius - außen	3,96 m
Dieselmotor	Kubota D1105 18,5 kW
Treibstofftankkapazität	49 L
Hydraulikbehälter	106 L
Notpumpen-Motor	12V DC

JLG Modell 340AJ



* Die Arbeitsreichweite ist die horizontale Reichweite plus 65 cm.

¹ Durch bestimmte Optionen oder länderspezifische Standards können sich das Gewicht und/oder die Abmessungen erhöhen.

² Kann auf 3,98 m für Lagerung / Transport gekürzt werden.

³ Optional.



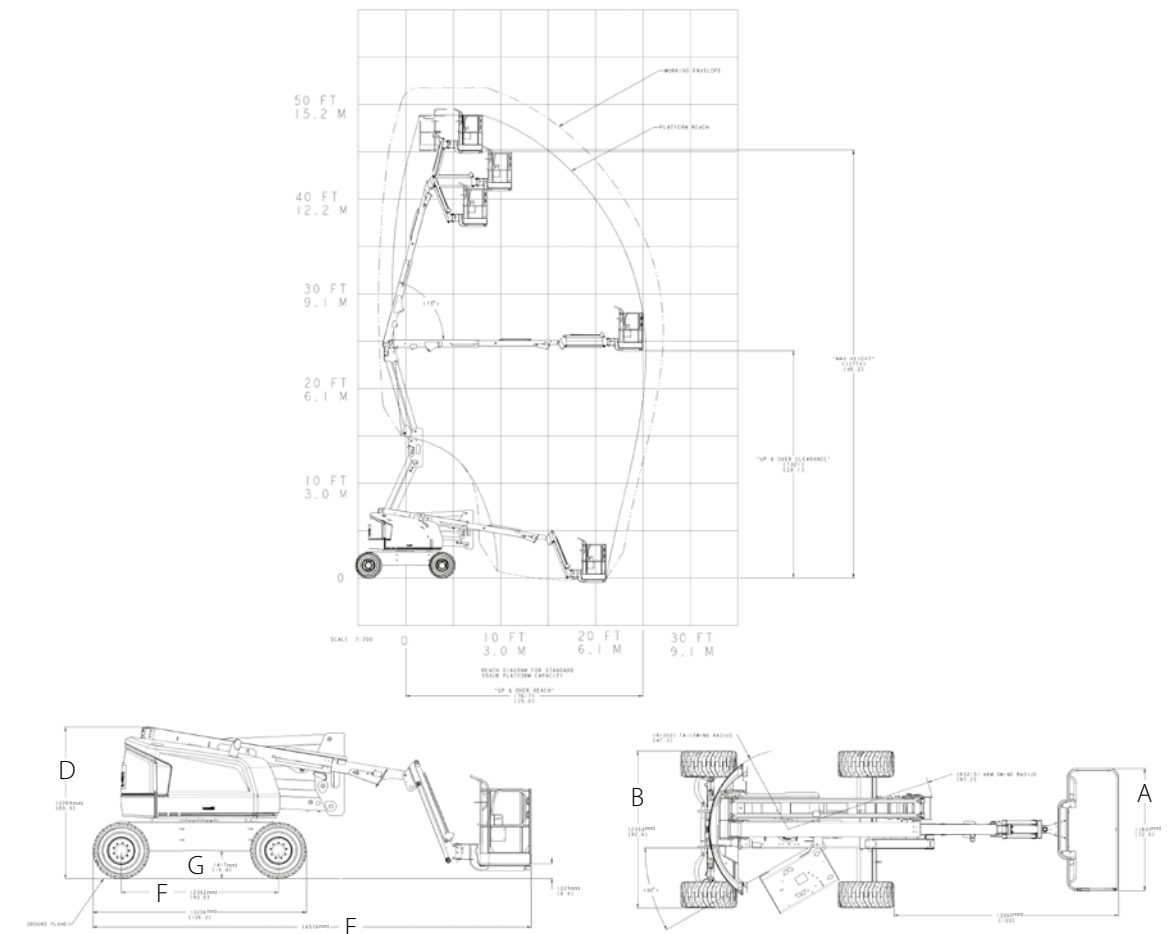
	450AJ	520AJ
Arbeitshöhe	15,77 m	18,0 m
Plattformhöhe	13,72 m	16,0 m
Seitliche Reichweite	7,62 m	10,0 m
Arbeitsreichweite *	8,27 m*	10,65 m*
Knickpunkthöhe	7,30 m	7,30 m
Schwenken (Nicht-Endlos-Drehung)	355°	355°
Plattform-Kapazität - Uneingeschränkter Arbeitsbereich	250 kg	250 kg
Plattformrotor (hydraulisch)	180°	180°
Korbarm - Gesamtlänge	1,24 m	1,24 m
Korbarm - Bewegungsradius der Gelenkverbindung	145° (+76°/ -69°)	145° (+76°/ -69°)
A. Plattformgröße	0,76 m x 1,83 m	0,76 m x 1,83 m
B. Gesamtbreite	2,35 m	2,35 m
C. Drehwagenüberhang (Arbeitskondition)	Null	Null
D. Bauhöhe	2,27 m	2,27 m
E. Länge	6,58 m	7,77 m
F. Radstand	2,36 m	2,36 m
G. Bodenfreiheit	0,42 m	0,42 m
Maschinengewicht ¹	6.495 kg	7.985 kg
Max. Bodendruck	4,0 kg/cm ²	6,6 kg/cm ²
Fahrgeschwindigkeit 4 x 4 x 2	6,8 km/h	6,8 km/h
Steigfähigkeit 4 x 4 x 2	45%	45%
Bereifung (schaumgefüllt)	33/1550 x 16,5	33/1550 x 16,5
Pendelachse	0,10 m	0,10 m
Wenderadius - innen	2,06 m	2,06 m
Wenderadius - außen	4,78 m	4,78 m
Dieselmotor Deutz D2.3 L3	36,4 kW	36,4 kW
Treibstofftankkapazität	60,5 L	60,5 L
Hydraulikbehälter	144 L	144 L
Notpumpen-Motor	12V DC	12V DC

* Die Arbeitsreichweite ist die horizontale Reichweite plus 65 cm.

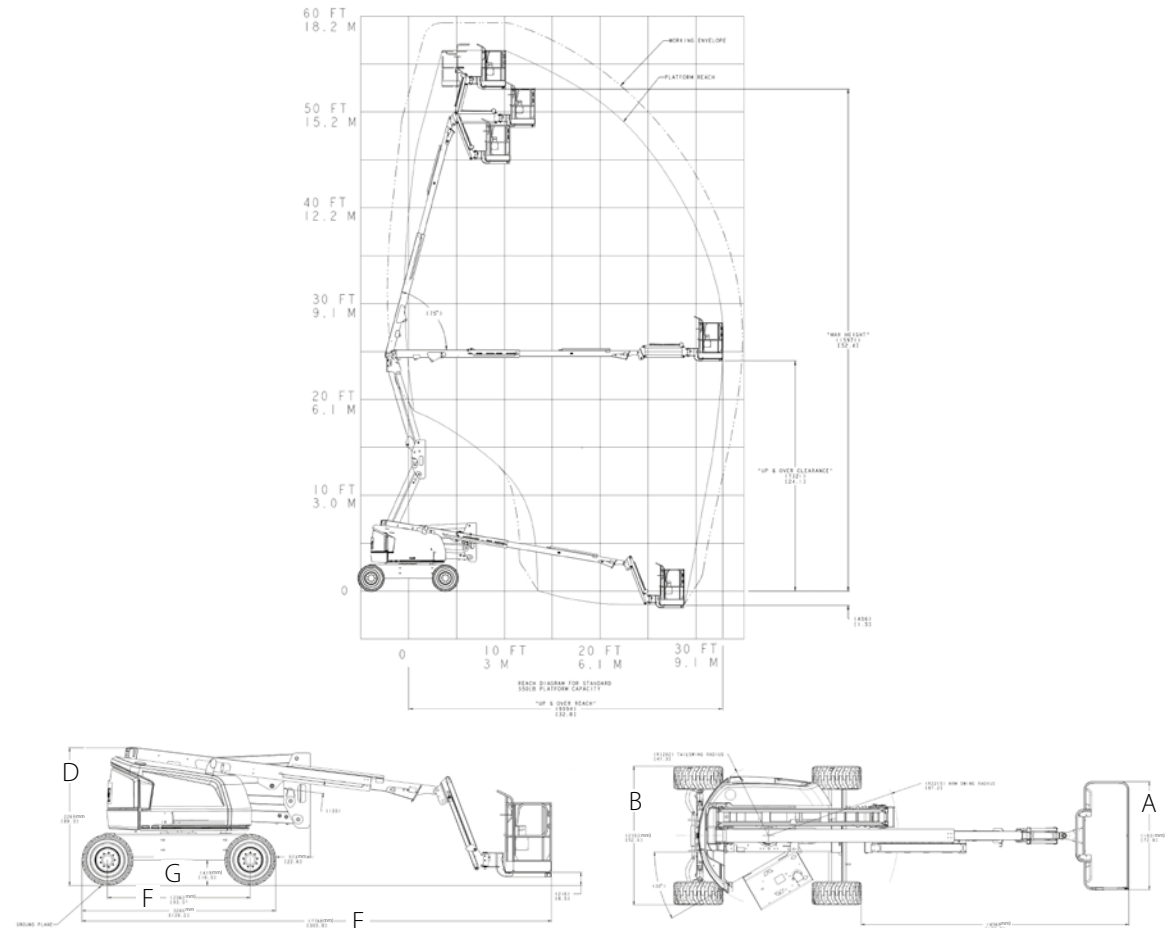
¹ Durch bestimmte Optionen oder länderspezifische Standards können sich das Gewicht und/oder die Abmessungen erhöhen.



JLG Modell 450AJ



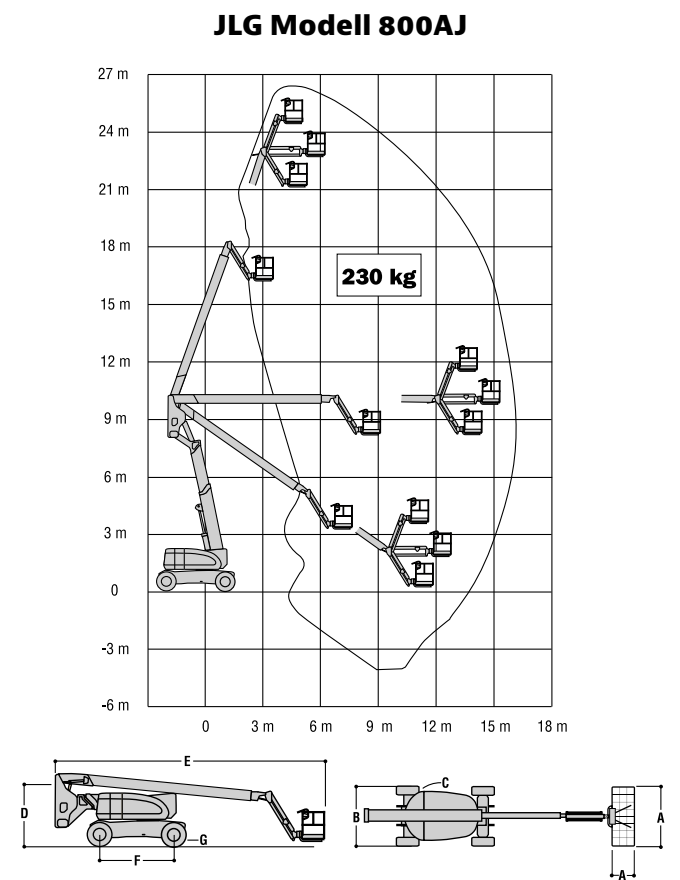
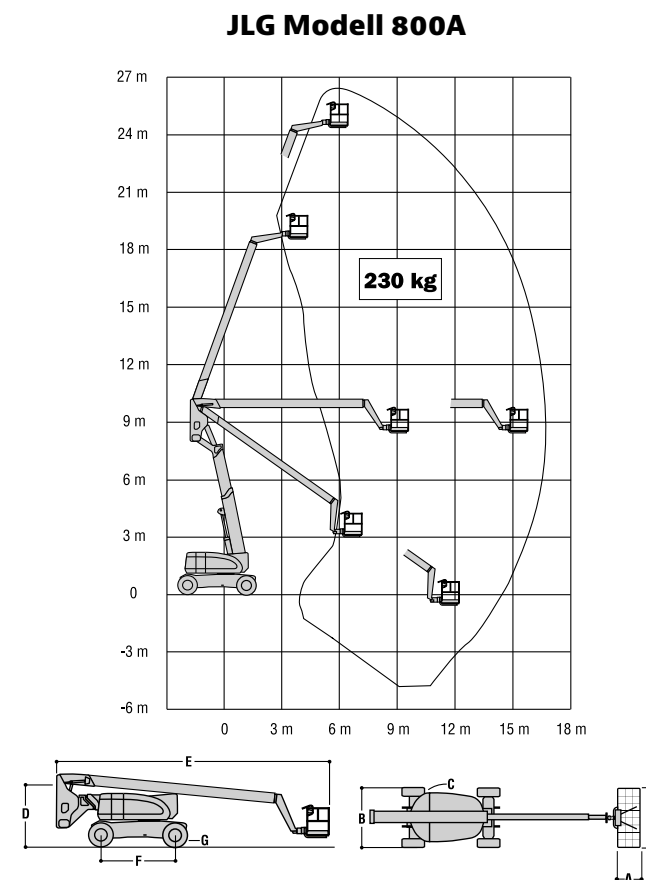
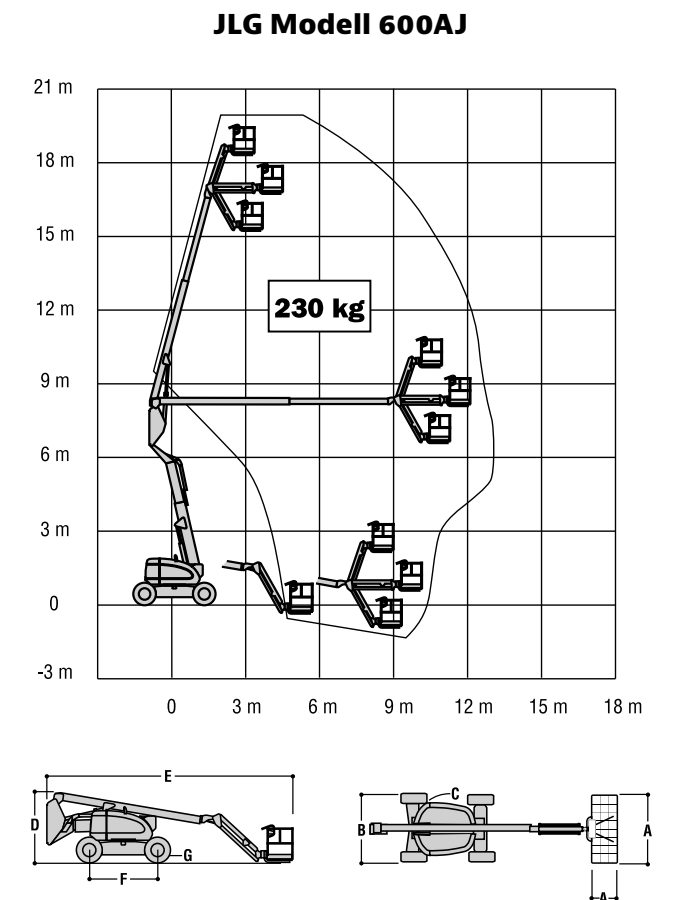
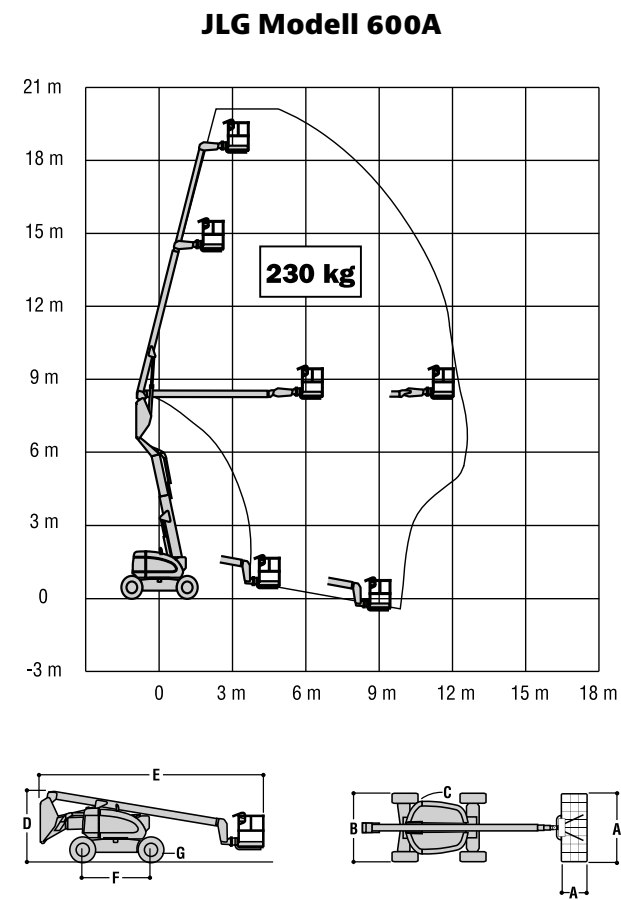
JLG Modell 520AJ



	600A	600AJ	600A schmal	600AJ schmal	800A	800AJ
Arbeitshöhe	20,42 m	20,46 m	20,42 m	20,46 m	26,38 m	26,38 m
Plattformhöhe	18,42 m	18,46 m	18,42 m	18,46 m	24,38 m	24,38 m
Seitliche Reichweite	12,07 m	12,10 m	12,07 m	12,10 m	16,15 m	15,80 m
Arbeitsreichweite *	12,72 m*	12,75 m*	12,72 m*	12,75 m*	16,80 m*	16,45 m*
Knickpunkthöhe	8,09 m	8,09 m	8,09 m	8,09 m	9,78 m	9,78 m
Schwenken (kontinuierlich)	360°	360°	360°	360°	360°	360°
Plattform-Kapazität - Uneingeschränkter Arbeitsbereich	230 kg	230 kg	230 kg	230 kg	230 kg	230 kg
Plattformrotor (hydraulisch)	180°	180°	180°	180°	180°	180°
Korbarm - Gesamtlänge	—	1,83 m	—	1,83 m	—	1,83 m
Korbarm - Bewegungsradius der Gelenkverbindung	—	130° (+70° / -60°)	—	130° (+70° / -60°)	—	130° (+70° / -60°)
A. Plattformgröße	0,91 m x 1,83 m	0,91 m x 1,83 m	0,91 m x 1,83 m	0,91 m x 1,83 m	0,91 m x 1,83 m	0,91 m x 1,83 m
B. Gesamtbreite	2,49 m	2,49 m	2,13 m	2,13 m	2,49 m	2,49 m
C. Drehwagenüberhang (Arbeitskondition)	Null	Null	0,13 m	0,13 m	0,76 m	0,76 m
D. Bauhöhe	2,54 m	2,57 m	2,53 m	2,56 m	3,00 m	3,00 m
E. Länge	8,10 m	8,82 m	8,10 m	8,82 m	11,25 m	11,13 m
F. Radstand	2,48 m	2,48 m	2,44 m	2,44 m	3,05 m	3,05 m
G. Bodenfreiheit	0,30 m	0,30 m	0,28 m	0,28 m	0,28 m	0,28 m
Maschinengewicht ¹	10.160 kg	10.660 kg	10.840 kg	11.000 kg	16.110 kg	16.110 kg
Max. Bodendruck	5,4 kg/cm ²	5,3 kg/cm ²	6,6 kg/cm ²	6,6 kg/cm ²	5,60 kg/cm ²	5,60 kg/cm ²
Fahrgeschwindigkeit 4 x 2 x 2	6,8 km/h	6,8 km/h	6,8 km/h	6,8 km/h	4,8 km/h	4,8 km/h
Fahrgeschwindigkeit 4 x 4 x 2	6,8 km/h	6,8 km/h	—	—	4,8 km/h	4,8 km/h
Steigfähigkeit 4 x 2 x 2	30%	30%	30%	30%	30%	30%
Steigfähigkeit 4 x 4 x 2	45%	45%	—	—	45%	45%
Bereifung	IN 355/55 D625 Schaumgefüllt	IN 355/55 D625 Schaumgefüllt	14 x 17,5 Superelastisch	14 x 17,5 Superelastisch	18 - 625 Schaumgefüllt	18 - 625 Schaumgefüllt
Pendelachse	0,20 m	0,20 m	—	—	0,20 m	0,20 m
Wenderadius - innen 2WS	3,33 m	3,33 m	—	—	3,81 m	3,81 m
Wenderadius - innen 4WS	1,40 m	1,40 m	1,56 m	1,56 m	1,83 m	1,83 m
Wenderadius - außen 2WS	5,36 m	5,36 m	—	—	6,02 m	6,02 m
Wenderadius - außen 4WS	2,95 m	2,95 m	3,60 m	3,60 m	3,53 m	3,53 m
Dieselmotor	Deutz D2011L04 36,4 kW	Deutz D2011L04 36,4 kW	Deutz D2011L04 36,4 kW	Deutz D2011L04 36,4 kW	Deutz TD 2,9 L4 50 kW	Deutz TD 2,9 L4 50 kW
Treibstofftankkapazität	114 L	114 L	114 L	114 L	151 L	151 L
Hydraulikbehälter	151 L	151 L	151 L	151 L	261 L	261 L
Notpumpen-Motor	12V DC	12V DC	12V DC	12V DC	12V DC	12V DC

* Die Arbeitsreichweite ist die horizontale Reichweite plus 65 cm.

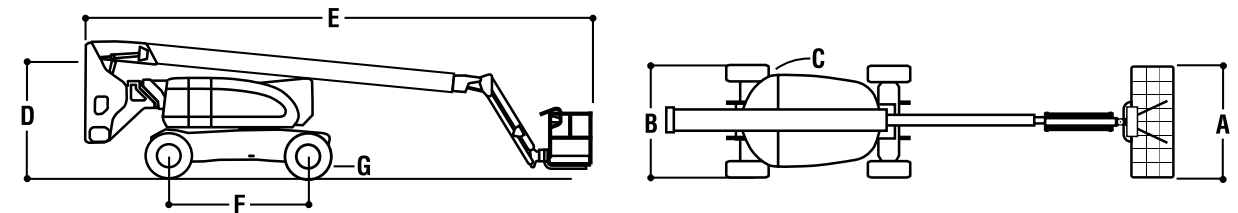
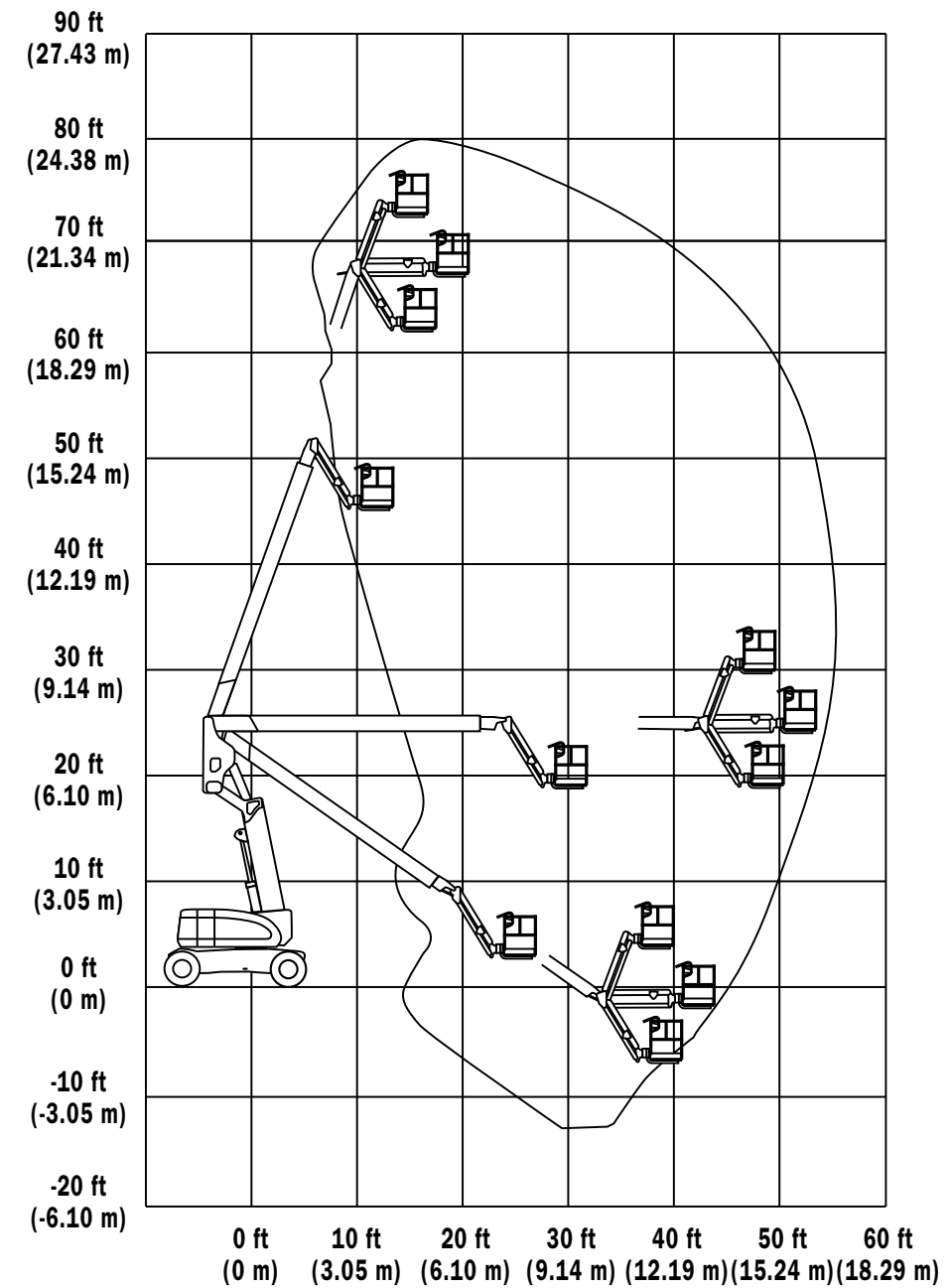
¹ Durch bestimmte Optionen oder länderspezifische Standards können sich das Gewicht und/oder die Abmessungen erhöhen.



740AJ

Arbeitshöhe	24,55 m
Plattformhöhe	22,55 m
Seitliche Reichweite	15,80 m
Arbeitsreichweite *	16,45 m*
Knickpunkthöhe	7,64 m
Schwenken (kontinuierlich)	360°
Plattform-Kapazität - Uneingeschränkter Arbeitsbereich	230 kg
Plattformrotor (hydraulisch)	180°
Korbarm - Gesamtlänge	1,83 m
Korbarm - Bewegungsradius der Gelenkverbindung	130° (+70°/ -60°)
A. Plattformgröße	0,91 m x 1,83 m
B. Gesamtbreite	2,49 m
C. Drehwagenüberhang (Arbeitskondition)	0,76 m
D. Bauhöhe	3,0 m
E. Länge	11,13 m
F. Radstand	3,05 m
G. Bodenfreiheit	0,28 m
Maschinengewicht ¹	16.420 kg
Max. Bodendruck	5,9 kg/cm ²
Fahrtgeschwindigkeit 4 x 4 x 2	4,8 km/h
Steigfähigkeit 4 x 4 x 2	45%
Bereifung (schaumgefüllt)	18 - 625
Wenderadius - innen	1,83 m
Wenderadius - außen	3,53 m
Dieselmotor Deutz TD 2.9 L4	50 kW
Treibstofftankkapazität	151 L
Hydraulikbehälter	151 L
Notpumpen-Motor	12V DC

JLG Modell 740AJ



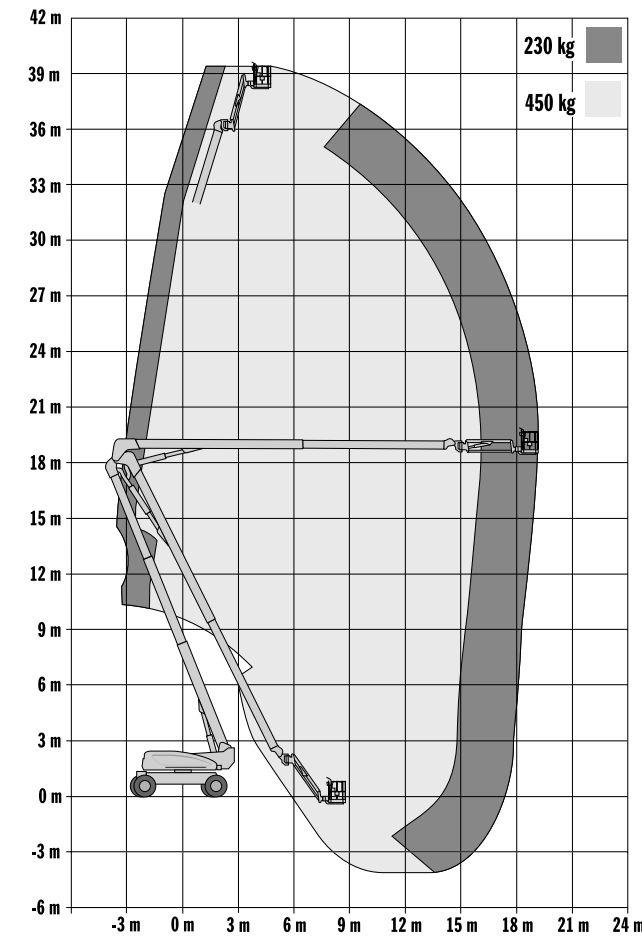
* Die Arbeitsreichweite ist die horizontale Reichweite plus 65 cm.

¹ Durch bestimmte Optionen oder länderspezifische Standards können sich das Gewicht und/oder die Abmessungen erhöhen.

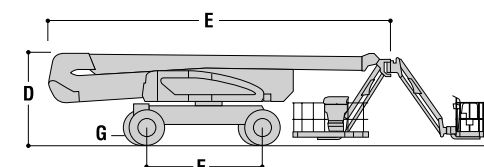
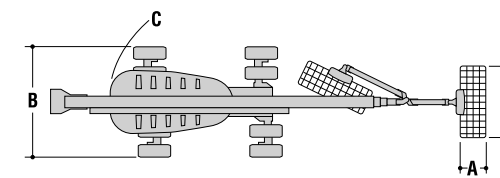
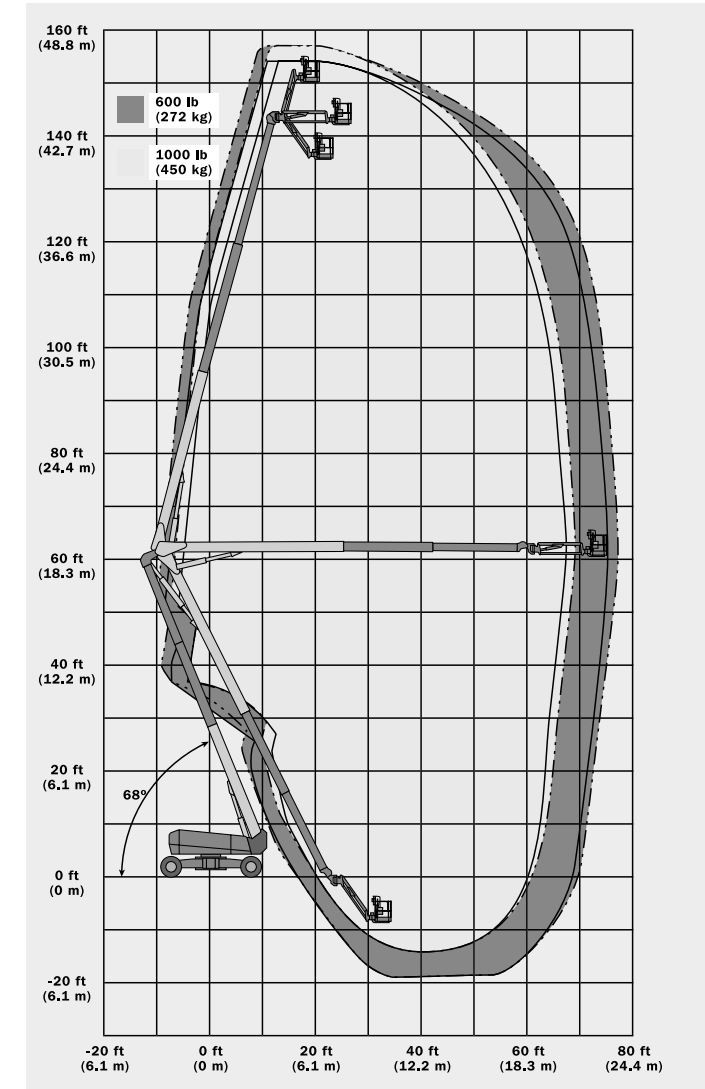


	1250AJP	1500AJP
Arbeitshöhe	40,30 m	48,15 m
Plattformhöhe	38,30 m	46,15 m
Seitliche Reichweite	19,25 m	22,90 m
Arbeitsreichweite *	19,90 m*	23,55 m*
Knickpunkthöhe	18,44 m	18,40 m
Schwenken (kontinuierlich)	360°	360°
Plattform-Kapazität - Eingeschränkter Arbeitsbereich	450 kg	450 kg
Plattform-Kapazität - Uneingeschränkter Arbeitsbereich	230 kg	270 kg
Plattformrotor (hydraulisch)	180°	180°
Korbarm - Gesamtlänge	2,44 m	2,44 m
Korbarm - Bewegungsradius der Gelenkverbindung	130° Vertikal (+75°/-55°)	130° Vertikal (+75°/-55°)
JibPLUS® - Bewegungsradius der Gelenkverbindung	125° Horizontal	125° Horizontal
A. Plattformgröße	0,91 m x 2,44 m	0,91 m x 2,44 m
B. Gesamtbreite (Achsen eingezogen)	2,49 m	2,50 m
Gesamtbreite (Achsen ausgefahren)	3,81 m	5,00 m
C. Drehwagenüberhang (Arbeitskondition)	0,91 m	0,70 m
D. Bauhöhe	3,05 m	3,10 m
E. Länge (Transport)	11,46 m	12,10 m
F. Radstand	3,81 m	4,60 m
G. Bodenfreiheit	0,30 m	0,30 m
Maschinengewicht ¹	21.000 kg	26.027 kg
Max. Bodendruck	7,03 kg/cm ²	8,65 kg/cm ²
Fahrtgeschwindigkeit	5,2 km/h	4,5 km/h
Steigfähigkeit	45%	40%
Bereifung	445/50D710 Schaumgefüllt	445/50D710 24 Schicht
Pendelachse	0,30 m	0,30 m
Wenderadius - innen (Achsen eingezogen)	4,39 m	7,10 m
Wenderadius - innen (Achsen ausgefahren)	2,44 m	2,30 m
Wenderadius - außen (Achsen eingezogen)	6,86 m	9,50 m
Wenderadius - außen (Achsen ausgefahren)	5,89 m	6,60 m
Dieselmotor Deutz TCD 2.9 L4	55,4 kW	
		74,4 kW
Treibstofftankkapazität	117 L	170 l
Hydraulikbehälter	390 L	352 l
Notpumpen-Motor	12V DC	12 V DC

JLG Modell 1250AJP



JLG Modell 1500AJP



* Die Arbeitsreichweite ist die horizontale Reichweite plus 65 cm

¹ Durch bestimmte Optionen oder länderspezifische Standards können sich das Gewicht und/oder die Abmessungen erhöhen.



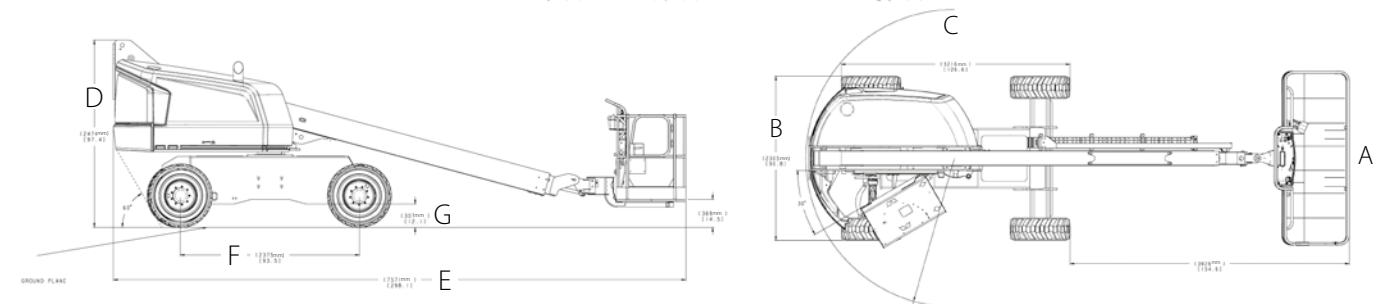
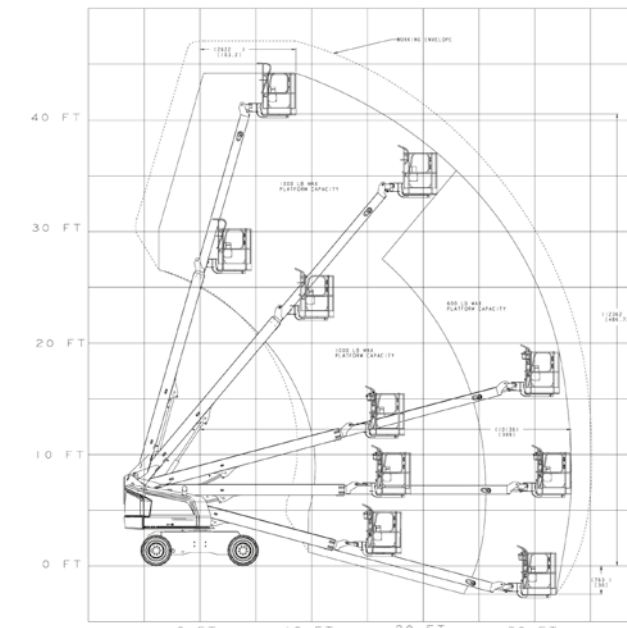
	400S	460SJ
Arbeitshöhe	14,36 m	16,09 m
Plattformhöhe	12,19 m	14,02 m
Seitliche Reichweite	10,13 m	12,07 m
Arbeitsreichweite *	10,78 m*	12,72 m*
Schwenken (kontinuierlich)	360°	360°
Plattform-Kapazität - Eingeschränkter Arbeitsbereich	450 kg	N/A
Plattform-Kapazität - Uneingeschränkter Arbeitsbereich	270 kg	270 kg
Plattformrotor (hydraulisch)	180°	180°
Korbarm - Gesamtlänge	—	1,83 m
Korbarm - Bewegungsradius der Gelenkverbindung	—	130° (+70°/-60°)
A. Plattformgröße	0,91 m x 1,83 m	0,91 m x 1,83 m
B. Gesamtbreite	2,31 m	2,31 m
C. Drehwagenüberhang (Arbeitskondition)	0,86 m	0,86 m
D. Bauhöhe	2,47 m	2,47 m
E. Länge	7,57 m	8,91 m
F. Radstand	2,37 m	2,37 m
G. Bodenfreiheit	0,30 m	0,30 m
Maschinengewicht ¹	6.680 kg	7.975 kg
Max. Bodendruck	4,08 kg/cm ²	4,85 kg/cm ²
Max. Achslast	3,266 kg	4,082 kg
Fahrgeschwindigkeit 4 x 4 x 2	7,2 km/h	7,2 km/h
Steigfähigkeit 4 x 4 x 2	45%	45%
Bereifung	12 x 16,5 Schaumgefüllt	12 x 16,5 Schaumgefüllt
Pendelachse (Option)	0,20 m	0,20 m
Wenderadius - innen	2,0 m	2,0 m
Wenderadius - außen	4,84 m	4,84 m
Dieselmotor Deutz D2.3 L3	36,4 kW	36,4 kW
Treibstofftankkapazität	83 L	83 L
Hydraulikbehälter	136 L	136 L
Notpumpen-Motor	12V DC	12V DC

* Die Arbeitsreichweite ist die horizontale Reichweite plus 65 cm.

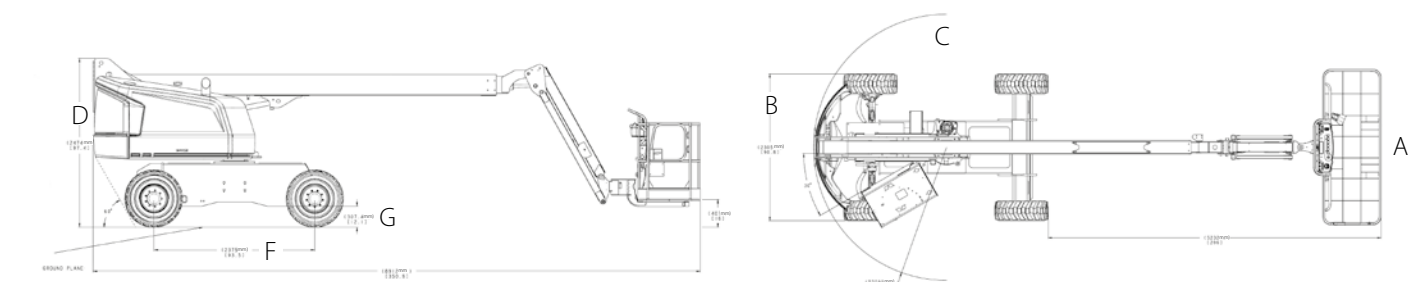
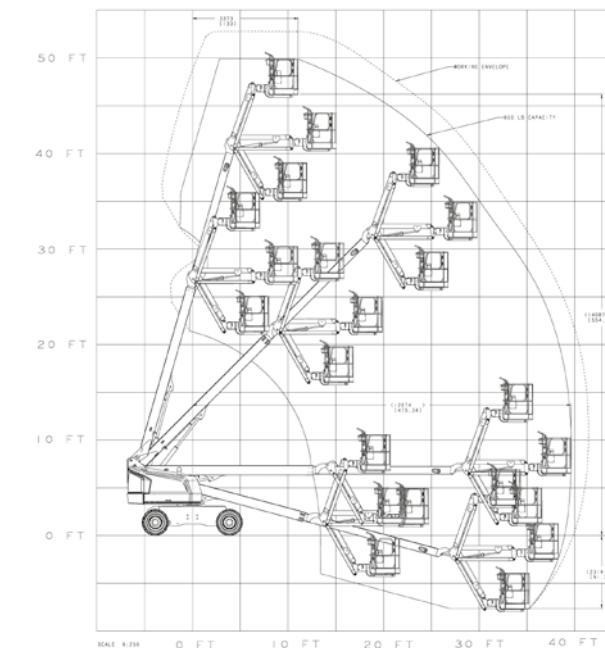
¹ Durch bestimmte Optionen oder länderspezifische Standards können sich das Gewicht und/oder die Abmessungen erhöhen.



JLG Modell 400S

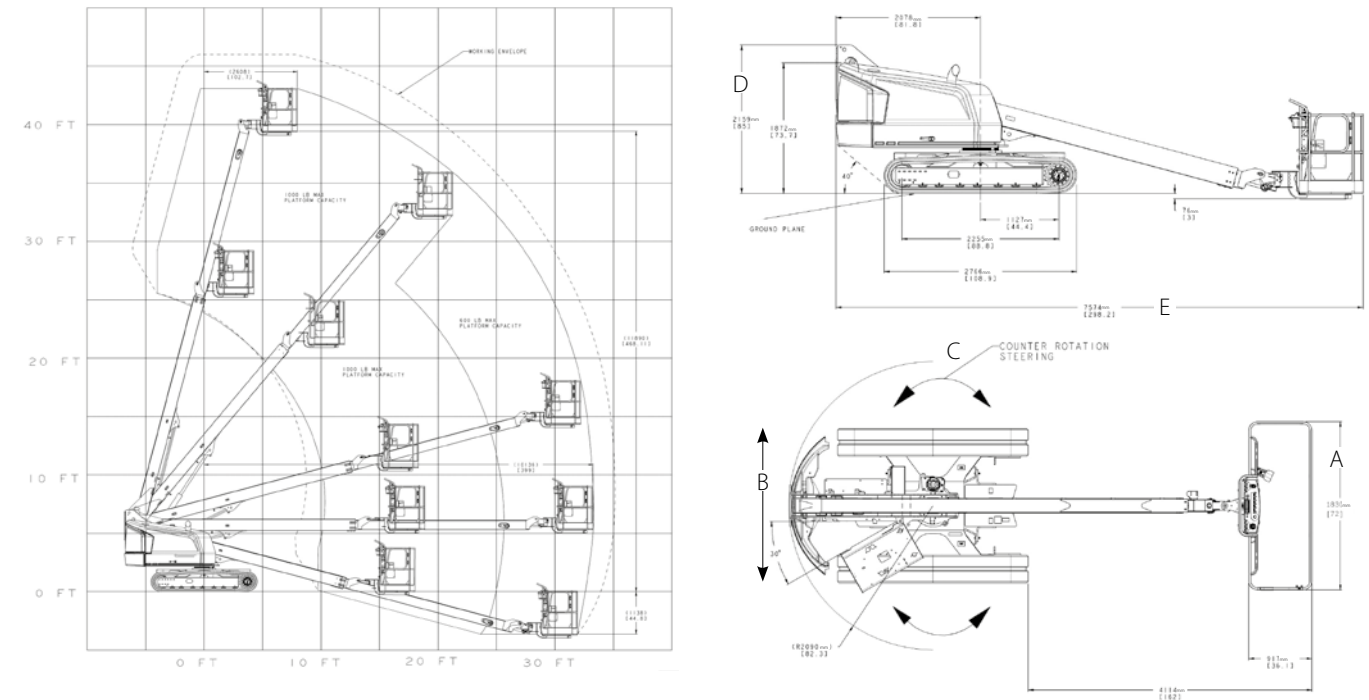


JLG Modell 460SJ

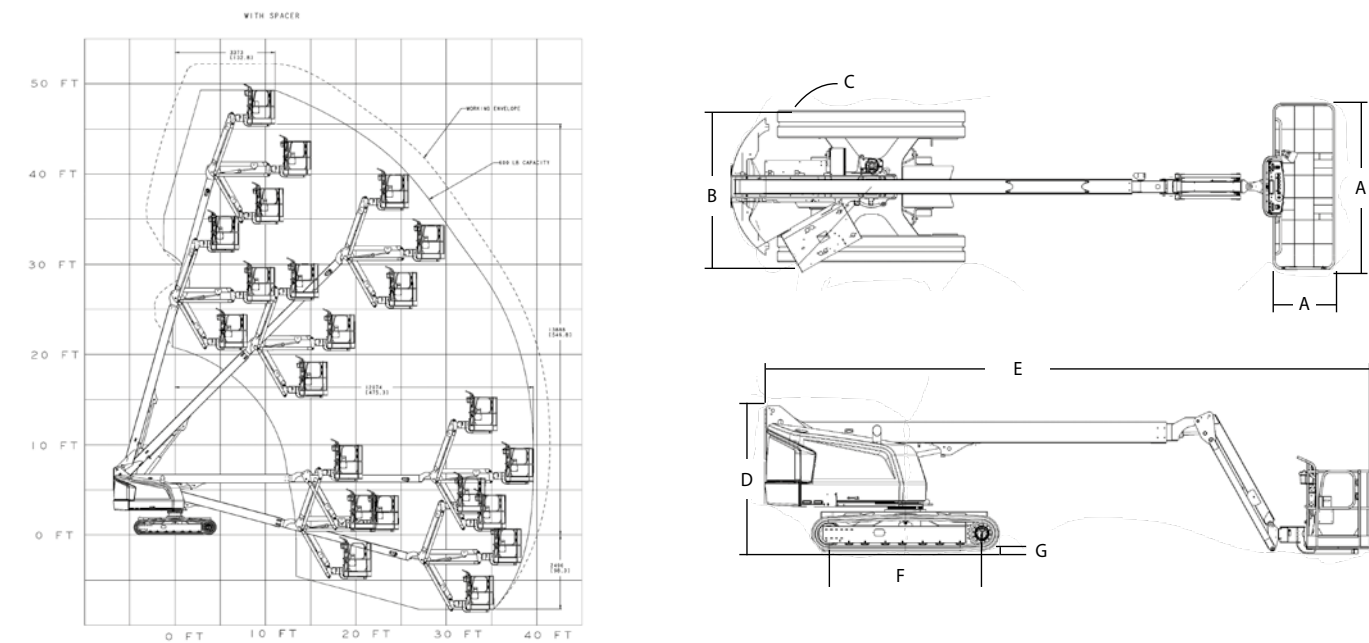


	400SC	460SJC
Arbeitshöhe	14,05 m	15,88 m
Plattformhöhe	12,05 m	13,88 m
Seitliche Reichweite	10,00 m	12,00 m
Arbeitsreichweite *	10,65 m*	12,65 m*
Schwenken (kontinuierlich)	360°	360°
Plattform-Kapazität - Eingeschränkter Arbeitsbereich	450 kg	N/A
Plattform-Kapazität - Uneingeschränkter Arbeitsbereich	270 kg	270 kg
Plattformrotor (hydraulisch)	180°	180°
Korbarm - Gesamtlänge	—	1,83 m
Korbarm - Bewegungsradius der Gelenkverbindung	—	130°
A. Plattformgröße	0,91 m x 1,83 m	0,91 m x 1,83 m
B. Gesamtbreite	2,24 m	2,24 m
C. Drehwagenüberhang (Arbeitskondition)	0,49 m	0,30 m
D. Bauhöhe	2,16 m	2,32 m
E. Länge	7,57 m	8,91 m
F. Radstand	2,25 m	2,25 m
Bodenfreiheit	0,32 m	0,32 m
Maschinengewicht ¹	6.610 kg	8.164 kg
Max. Bodendruck	3,62 kg/cm ²	4,77 kg/cm ²
Fahrgeschwindigkeit	2,6 km/h	2,9 km/h
Steigfähigkeit	51%	51%
Wenderadius	Null	Null
Kettentyp	Gummi	Gummi
Kettenbreite	0,40 m	0,40 m
Dieselmotor Deutz D2.3 L3	36,5 kW	36,5 kW
Treibstofftankkapazität	83 L	117 L
Hydraulikbehälter	136 L	136 L
Notpumpen-Motor	12V DC	12 V DC

JLG Modell 400SC



JLG Modell 460SJC

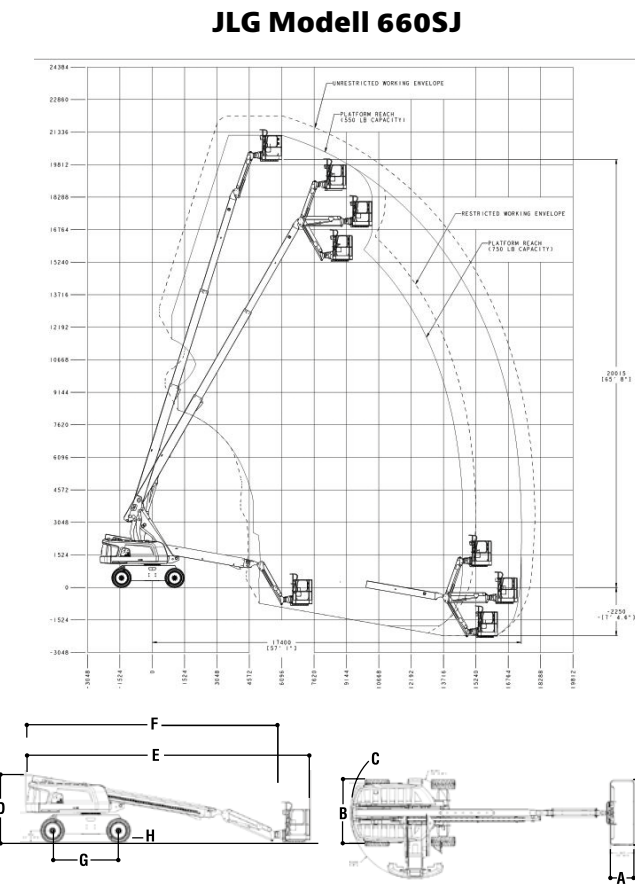
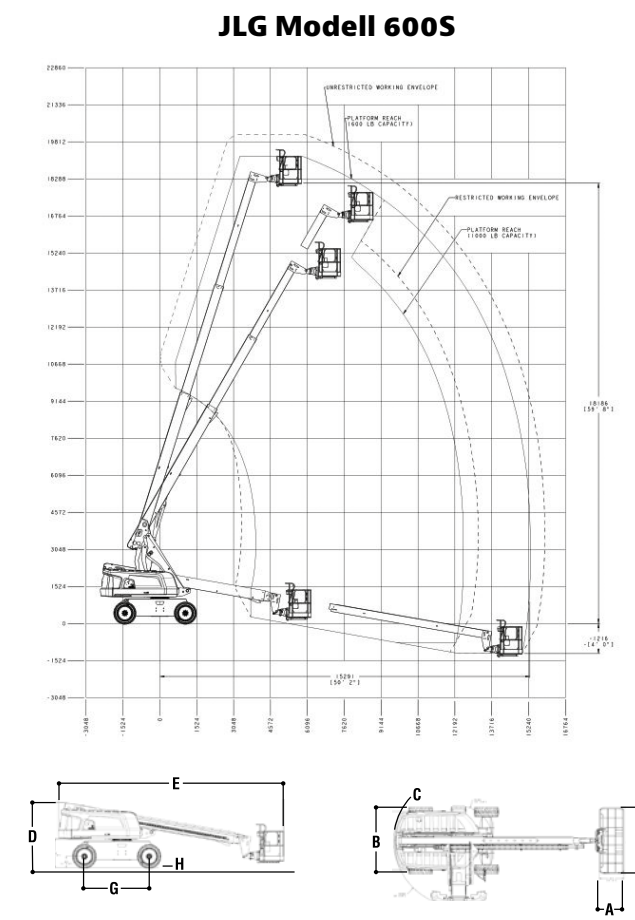


* Die Arbeitsreichweite ist die horizontale Reichweite plus 65 cm.

¹ Durch bestimmte Optionen oder länderspezifische Standards können sich das Gewicht und/oder die Abmessungen erhöhen.



	600S	660SJ
Arbeitshöhe	20,19 m	22,02 m
Plattformhöhe	18,19 m	20,02 m
Seitliche Reichweite	15,29 m	17,40 m
Arbeitsreichweite *	15,94 m*	18,05 m*
Schwenken (kontinuierlich)	360°	360°
Plattform-Kapazität - Uneingeschränkter Arbeitsbereich	270 kg	270 kg
Platform Capacity – Restricted	455 kg	340 kg
Plattformrotor (hydraulisch)	160°	180°
Korbarm - Gesamtlänge	—	1,83 m
Korbarm - Bewegungsradius der Gelenkverbindung	—	130° (+70°/-60°)
A. Plattformgröße	0,91 m x 1,83 m	0,91 m x 1,83 m
B. Gesamtbreite	2,48 m	2,48 m
C. Drehwagenüberhang (Arbeitskondition)	1,22 m	1,22 m
D. Bauhöhe	2,50 m	2,50 m
E. Gesamtlänge	8,71 m	10,79 m
G. Radstand	2,51 m	2,51 m
H. Bodenfreiheit	0,29 m	0,29 m
Maschinengewicht ¹	9,819 kg	11,603 kg
Max. Bodendruck	5,84 kg/cm ²	6,07 kg/cm ²
Maximale Radlast	5,788 kg	6,677 kg
Fahrgeschwindigkeit 4 x 4 x 2	6,3 km/h	6,3 km/h
Steigfähigkeit 4 x 4 x 2	45%	45%
Bereifung	355/55D625 Foam Filled	355/55D625 Foam Filled
Pendelachse (Option)	0,20 m	0,20 m
Wenderadius - innen 2WS	2,92 m	2,92 m
Wenderadius - innen 4WS	1,61 m	1,61 m
Wenderadius - außen 2WS	5,96 m	5,96 m
Wenderadius - außen 4WS	3,87 m	3,87 m
Dieselmotor Deutz D2011L04	36,4 kW	36,4 kW
Treibstofftankkapazität	117 L	117 L
Hydraulikbehälter	129 L	129 L
Notpumpen-Motor	12V DC	12V DC



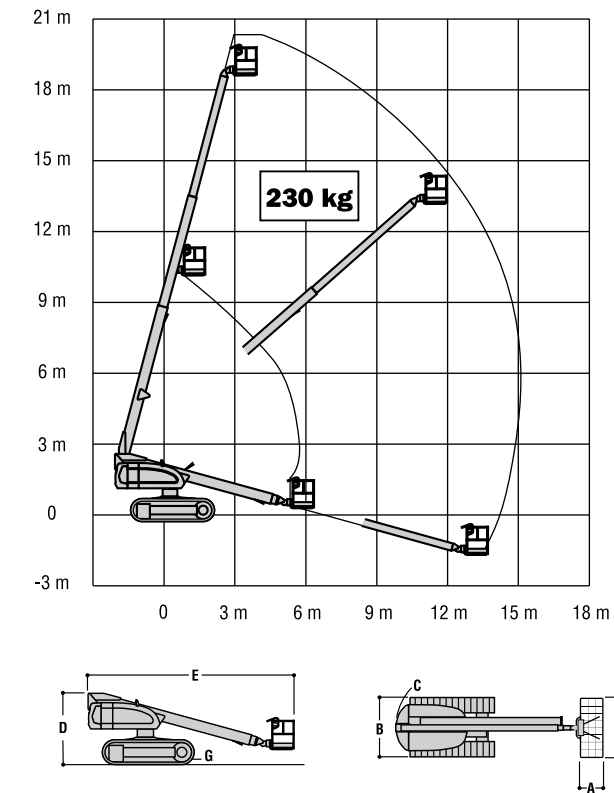
* Die Arbeitsreichweite ist die horizontale Reichweite plus 65 cm.

¹ Durch bestimmte Optionen oder länderspezifische Standards können sich das Gewicht und/oder die Abmessungen erhöhen.

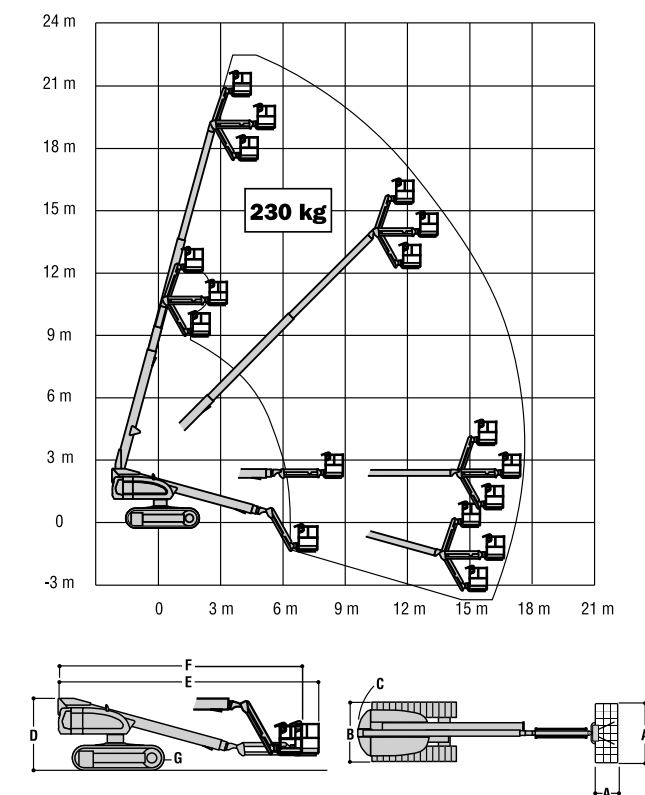


	600SC	660SJC
Arbeitshöhe	20,36 m	22,31 m
Plattformhöhe	18,36 m	20,31 m
Seitliche Reichweite	15,08 m	17,30 m
Arbeitsreichweite*	15,73 m*	17,95 m*
Schwenken (kontinuierlich)	360°	360°
Plattform-Kapazität - Uneingeschränkter Arbeitsbereich	230 kg	230 kg
Plattformrotor (hydraulisch)	160°	180°
Korbarm - Gesamtlänge	—	1,83 m
Korbarm - Bewegungsradius der Gelenkverbindung	—	130° (+70°/-60°)
A. Plattformgröße	0,91 m x 1,83 m	0,91 m x 1,83 m
B. Gesamtbreite	2,49 m	2,49 m
C. Drehwagenüberhang (Arbeitskondition)	1,10 m	1,10 m
D. Bauhöhe	2,56 m	2,56 m
E. Gesamtlänge	8,51 m	10,74 m
F. Länge	8,51 m	10,21 m
G. Bodenfreiheit	0,38 m	0,38 m
Maschinengewicht ¹	10.230 kg	12.300 kg
Max. Bodendruck	0,383 kg/cm ²	0,457 kg/cm ²
Fahrgeschwindigkeit	2,6 km/h	2,6 km/h
Steigfähigkeit	55%	55%
Wenderadius	Null	Null
Kettentyp ²	Stahl	Stahl
Kettenbreite	0,50 m	0,50 m
Dieselmotor - Deutz TD 2.9 L4	50 kW	50 kW
Treibstofftankkapazität	148 L	148 L
Hydraulikbehälter	141 L	141 L
Notpumpen-Motor	12V DC	12V DC

JLG Modell 600SC



JLG Modell 660SJC



* Die Arbeitsreichweite ist die horizontale Reichweite plus 65 cm.

¹ Durch bestimmte Optionen oder länderspezifische Standards können sich das Gewicht und/oder die Abmessungen erhöhen.

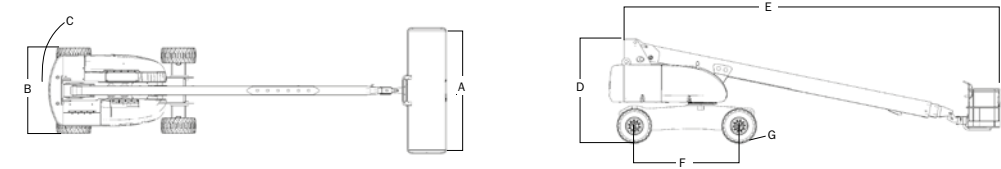
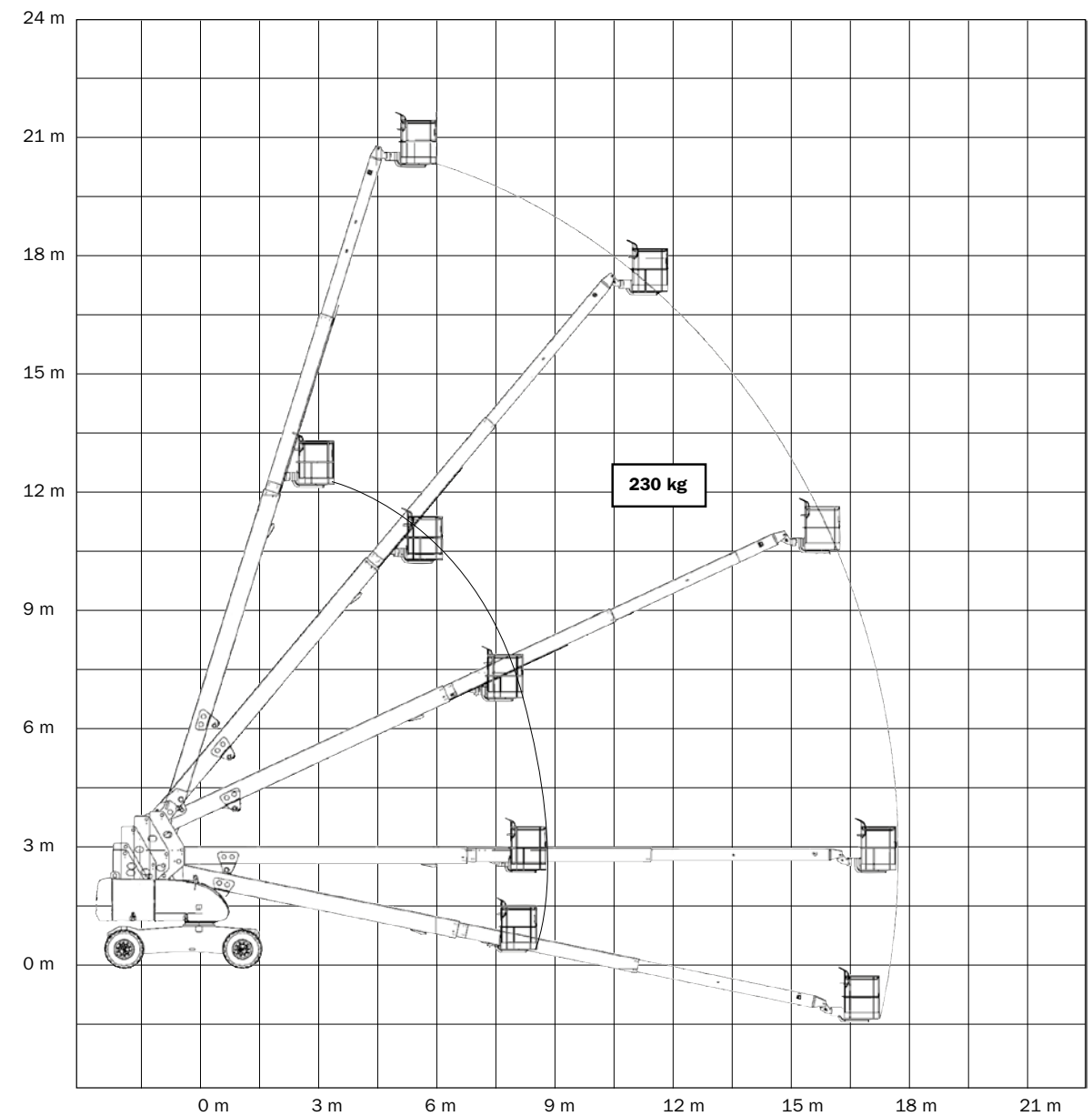
² Kunststoff-Kettenschuhe als Sonderausrüstung erhältlich.



680S

Arbeitshöhe	22,73 m
Plattformhöhe	20,73 m
Seitliche Reichweite	18,00 m
Arbeitsreichweite*	18,65 m*
Schwenken (kontinuierlich)	360°
Plattform-Kapazität - Uneingeschränkter Arbeitsbereich	230 kg
Plattformrotor (hydraulisch)	170°
A. Plattformgröße	1,22 m x 4,06 m
B. Gesamtbreite	2,49 m
C. Drehwagenüberhang (Arbeitskondition)	1,42 m
D. Bauhöhe	3,02 m
E. Gesamtlänge	12,23 m
F. Radstand	3,05 m
G. Bodenfreiheit	0,28 m
Maschinengewicht ¹	15.950 kg
Max. Bodendruck	5,9 kg/cm ²
Fahrgeschwindigkeit	5,6 km/h
Bereifung	18 - 625 Schaumgefüllt
Pendelachse	0,20 m
Steigfähigkeit	45%
Wenderadius - innen	3,81 m
Wenderadius - außen	6,02 m
Dieselmotor - Deutz TD 2.9 L4	50 kW
Treibstofftankkapazität	117 L
Hydraulikbehälter	227 L
Notpumpen-Motor	12V DC

JLG Modell 680S



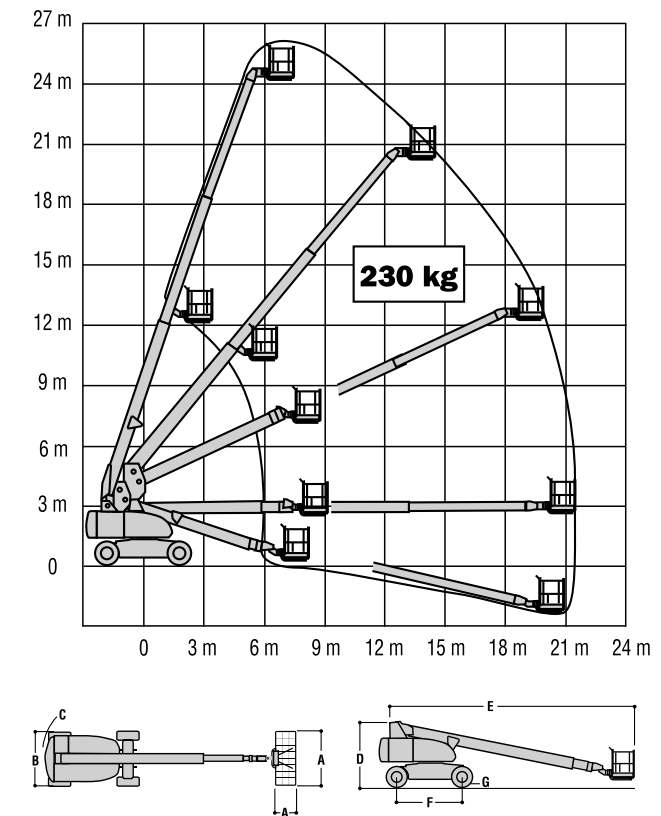
* Die Arbeitsreichweite ist die horizontale Reichweite plus 65 cm.

¹ Durch bestimmte Optionen oder länderspezifische Standards können sich das Gewicht und/oder die Abmessungen erhöhen.

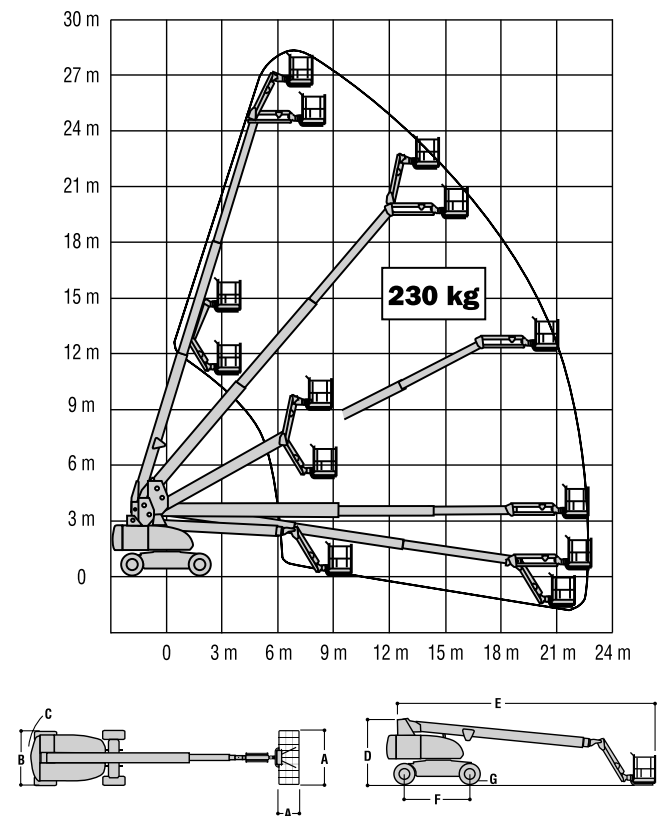


	800S	860SJ
Arbeitshöhe	26,38 m	28,21 m
Plattformhöhe	24,38 m	26,21 m
Seitliche Reichweite	21,64 m	22,86 m
Arbeitsreichweite*	22,29 m*	23,51 m*
Schwenken (kontinuierlich)	360°	360°
Plattform-Kapazität - Uneingeschränkter Arbeitsbereich	230 kg	230 kg
Plattformrotor (hydraulisch)	180°	180°
Korbarm - Gesamtlänge	—	1,83 m
Korbarm - Bewegungsradius der Gelenkverbindung	—	130° (+70°/-60°)
A. Plattformgröße	0,91 m x 2,44 m	0,91 m x 2,44 m
B. Gesamtbreite	2,49 m	2,49 m
C. Drehwagenüberhang (Arbeitskondition)	1,42 m	1,42 m
D. Bauhöhe	3,02 m	3,05 m
E. Länge	11,35 m	12,19 m
F. Radstand	3,05 m	3,05 m
G. Bodenfreiheit	0,28 m	0,28 m
Maschinengewicht ¹	15.800 kg	17.200 kg
Max. Bodendruck	5,6 kg/cm ²	6,5 kg/cm ²
Fahrgeschwindigkeit 4 x 2 x 2	5,6 km/h	5,6 km/h
Fahrgeschwindigkeit 4 x 4 x 2	5,6 km/h	5,6 km/h
Steigfähigkeit 4 x 2 x 2	30%	30%
Steigfähigkeit 4 x 4 x 2	45%	45%
Bereifung	18 - 625 Schaumgefüllt	18 - 625 Schaumgefüllt
Pendelachse	0,20 m	0,20 m
Wenderadius - innen	3,81 m	3,81 m
Wenderadius - außen	6,02 m	6,02 m
Dieselmotor - Deutz TD 2.9 L4	50 kW	50 kW
Treibstofftankkapazität	117 L	117 L
Hydraulikbehälter	235 L	235 L
Notpumpen-Motor	12V DC	12V DC

JLG Modell 800S



JLG Modell 860SJ



* Die Arbeitsreichweite ist die horizontale Reichweite plus 65 cm.

¹ Durch bestimmte Optionen oder länderspezifische Standards können sich das Gewicht und/oder die Abmessungen erhöhen.



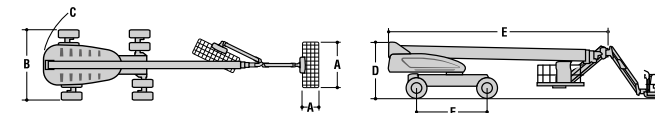
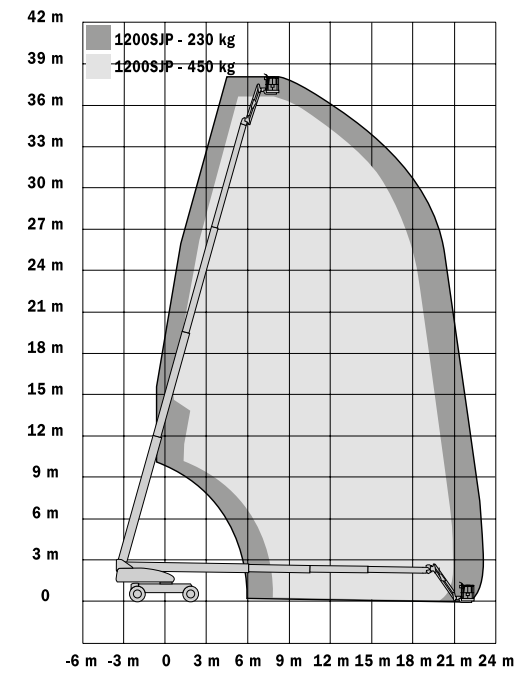
	1200SJP	1350SJP	1500SJ
Arbeitshöhe	38,73 m	43,30 m	47,72 m
Plattformhöhe	36,73 m	41,30 m	45,72 m
Seitliche Reichweite	22,86 m	24,38 m	24,38 m
Arbeitsreichweite*	23,51 m*	25,03 m*	25,03 m*
Schwenken (kontinuierlich)	360°	360°	360°
Plattform-Kapazität - Eingeschränkter Arbeitsbereich	450 kg	450 kg	450 kg
Plattform-Kapazität - Uneingeschränkter Arbeitsbereich	230 kg	230 kg	230 kg
Plattformrotor (hydraulisch)	180°	180°	180°
Korbarm - Gesamtlänge	2,44 m	2,44 m	—
Korbarmteleskop : eingefahren	—	—	4,62 m
Korbarmteleskop : ausgefahren	—	—	7,62 m
Korbarm - Bewegungsradius der Gelenkverbindung	130° Vertikal (+75°/-55°)	130° Vertikal (+75°/-55°)	120° Vertikal (+75°/-45°)
JibPLUS® - Bewegungsradius der Gelenkverbindung	180° Horizontal	180° Horizontal	—
A. Plattformgröße	0,91 m x 2,44 m	0,91 m x 2,44 m	0,91 m x 2,44 m
B. Gesamtbreite (Achsen eingezogen)	2,49 m	2,49 m	2,49 m
Gesamtbreite (Achsen ausgefahren)	3,81 m	3,81 m	3,81 m
C. Drehwagenüberhang (Arbeitskondition)	1,68 m	1,68 m	1,68 m
D. Bauhöhe	3,05 m	3,05 m	3,05 m
E. Länge	13,67 m	14,89 m	18,82 m
Transportlänge	10,64 m	11,86 m	13,11 m
F. Radstand	3,81 m	3,81 m	3,81 m
Bodenfreiheit	0,30 m	0,30 m	0,30 m
Maschinengewicht ¹	18.500 kg	20.400 kg	22.000 kg
Max. Bodendruck	7,03 kg/cm ²	7,52 kg/cm ²	7,95 kg/cm ²
Fahrgeschwindigkeit	5,2 km/h	5,2 km/h	4,8 km/h
Steigfähigkeit	45%	45%	40%
Bereifung (Schaumgefüllt)	445/50D710	445/50D710	445/50D710
Pendelachse	0,30 m	0,30 m	0,30 m
Wenderadius - innen (Achsen eingezogen)	4,39 m	4,39 m	4,39 m
Wenderadius - innen (Achsen ausgefahren)	2,44 m	2,44 m	2,44 m
Wenderadius - außen (Achsen eingezogen)	6,86 m	6,86 m	6,86 m
Wenderadius - außen (Achsen ausgefahren)	5,89 m	5,89 m	5,89 m
Dieselmotor - Deutz TCD2.9 L4	55,4 kW	55,4 kW	55,4 kW
Treibstofftankkapazität	117 L	117 L	117 L
Hydraulikbehälter	250 L	250 L	250 L
Notpumpen-Motor	12V DC	12V DC	12V DC

* Die Arbeitsreichweite ist die horizontale Reichweite plus 65 cm.

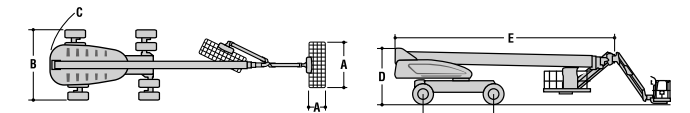
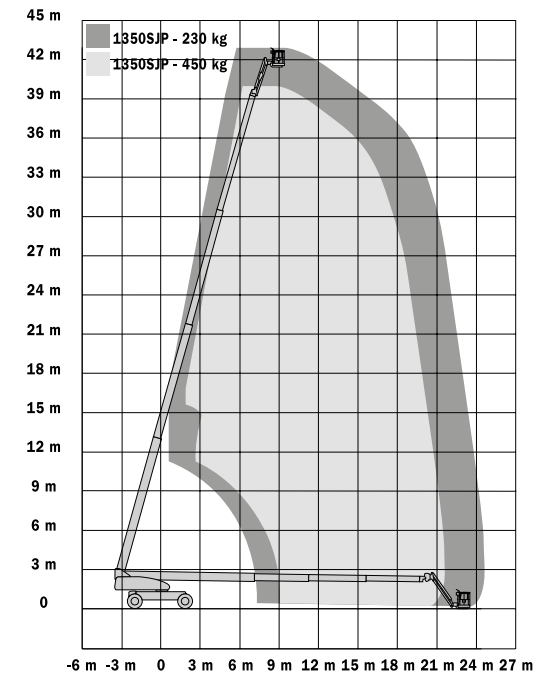
¹ Durch bestimmte Optionen oder länderspezifische Standards können sich das Gewicht und/oder die Abmessungen erhöhen.



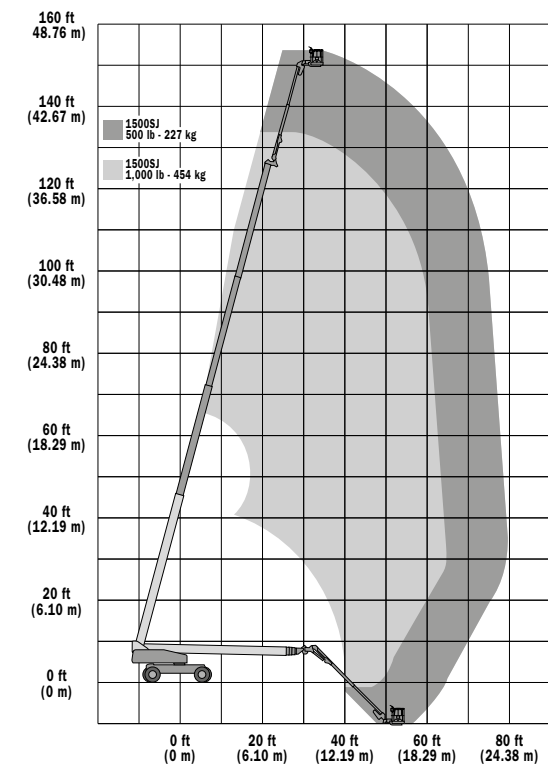
JLG Modell 1200SJP



JLG Modell 1350SJP

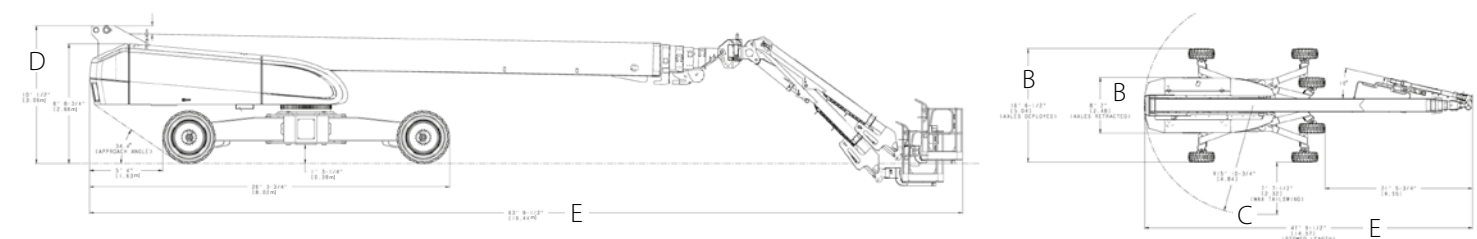
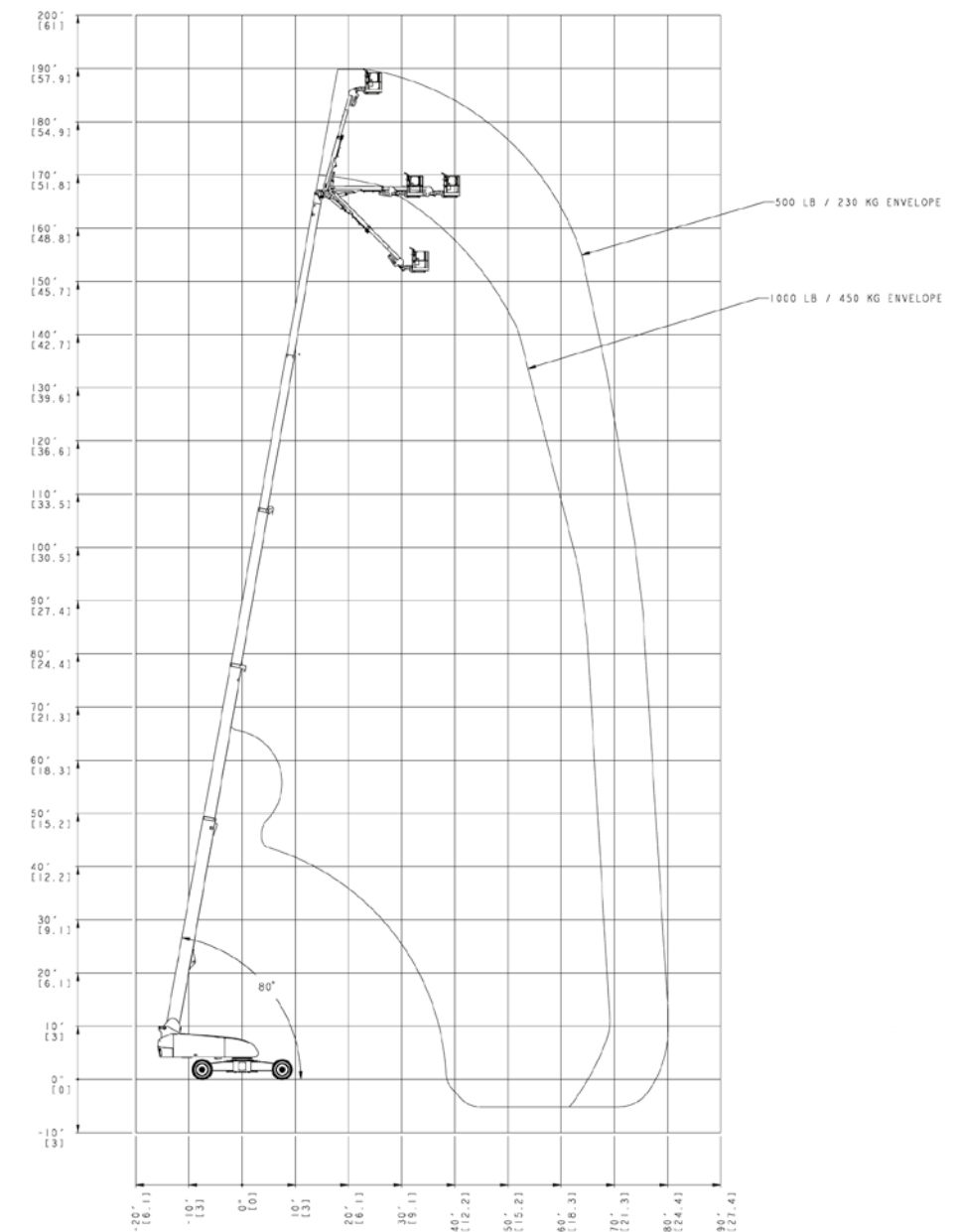


JLG Modell 1500SJ



	1850SJ
Arbeitshöhe	58,56 m
Plattformhöhe	56,56 m
Seitliche Reichweite	24,38 m
Arbeitsreichweite *	25,03 m*
Schwenken (kontinuierlich)	360°
Plattform-Kapazität - Eingeschränkter Arbeitsbereich	450 kg
Plattform-Kapazität - Uneingeschränkter Arbeitsbereich	230 kg
Plattformrotor (hydraulisch)	173°
Korbarm - Gesamtlänge	—
Korbarmteleskop : eingefahren	3,96 m
Korbarmteleskop : ausgefahren	6,10 m
Korbarm - Bewegungsradius der Gelenkverbindung	120° Vertikal (+75°/-45°)
A. Plattformgröße	0,91 m x 2,44 m
B. Gesamtbreite (Achsen eingezogen)	2,49 m
Gesamtbreite (Achsen ausgefahren)	5,03 m
C. Drehwagenüberhang (Arbeitskondition)	2,31 m
D. Bauhöhe	3,05 m
E. Länge	19,46 m
Transportlänge	14,58 m
F. Radstand (Achsen ausgefahren)	4,57 m
Bodenfreiheit	0,41 m
Maschinengewicht ¹	27.360 kg
Max. Bodendruck	8,41 kg/cm ²
Fahrgeschwindigkeit	4,5 km/h
Steigfähigkeit	40%
Bereifung	445/50D710 Schaumgefüllt
Wenderadius - innen (Achsen eingezogen)	7,11 m
Wenderadius - innen (Achsen ausgefahren)	2,31 m
Wenderadius - außen (Achsen eingezogen)	9,52 m
Wenderadius - außen (Achsen ausgefahren)	6,60 m
Dieselmotor - Deutz TCD 3.6 L4	74,4 kW
Treibstofftankkapazität	200 L
Hydraulikbehälter	284 L
Notpumpen-Motor	12V DC

JLG Modell 1850SJ



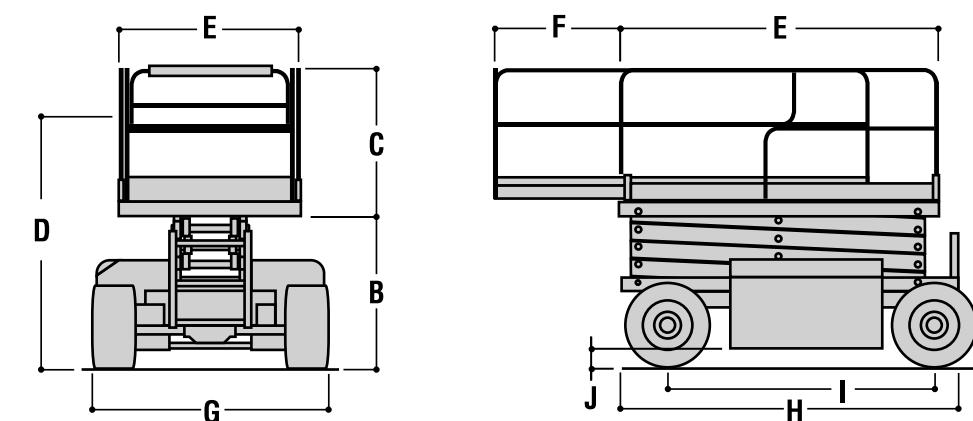
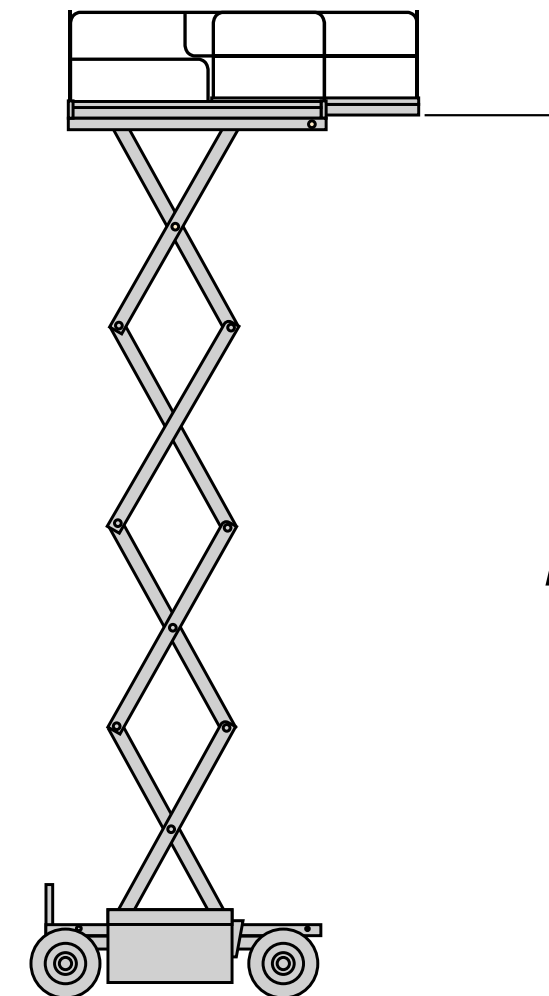
* Die Arbeitsreichweite ist die horizontale Reichweite plus 65 cm.

¹ Durch bestimmte Optionen oder länderspezifische Standards können sich das Gewicht und/oder die Abmessungen erhöhen.



	260MRT
Arbeitshöhe	9,92 m
A. Plattformhöhe - ausgefahren	7,92 m
B. Plattformhöhe - eingefahren	1,26 m
C. Plattform - Geländerhöhe	1,10 m
D. Bauhöhe (Geländer heruntergeklappt)	1,47 m
E. Plattformgröße	1,65 m x 2,59 m
F. Plattformausschub	1,22 m
G. Gesamtbreite	1,75 m
H. Gesamtlänge ¹	2,67 m
I. Radstand	1,98 m
J. Bodenfreiheit	0,20 m
Tragfähigkeit	570 kg
Tragfähigkeit der ausziehbaren Plattform	140 kg
Hebe-/Senkzeit	37/24 sek.
Maximale Fahrhöhe	7,92 m
Maschinengewicht ²	3.390 kg
Max. Bodendruck	8,30 kg/cm ²
Fahrgeschwindigkeit- eingefahren	5,6 km/h
Fahrgeschwindigkeit- ausgefahren	0,8 km/h
Steigfähigkeit	35%
Wenderadius - innen	2,13 m
Wenderadius - außen	4,39 m
Bereifung	26 x 12 Geländereifen
Bremsen	Federbelastet hydraulisch lösend
Antriebssystem	Kubota D1005 17,5 kW
Treibstofftankkapazität	27 L
Hydraulikbehälter	68 L

JLG Model 260MRT



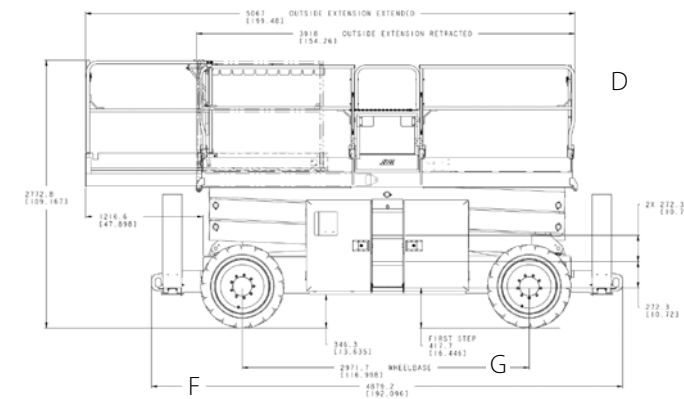
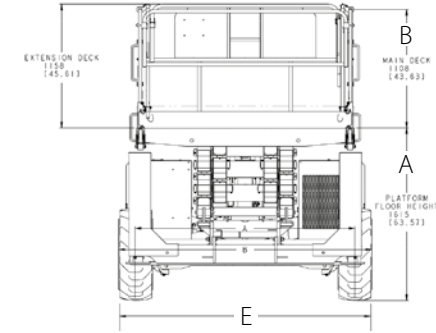
¹ Abmessungen mit optionalen Nivellierstützen: Länge 3,37 m, Breite 1,79 m, Gewicht 360 kg.

² Durch bestimmte Optionen oder länderspezifische Standards können sich das Gewicht und/oder die Abmessungen erhöhen.

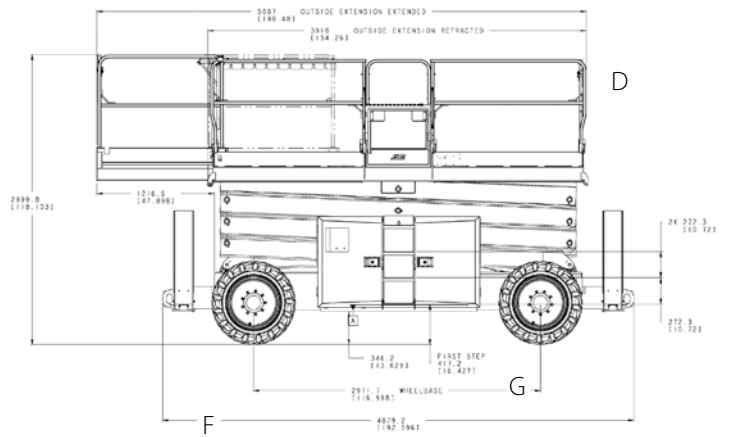
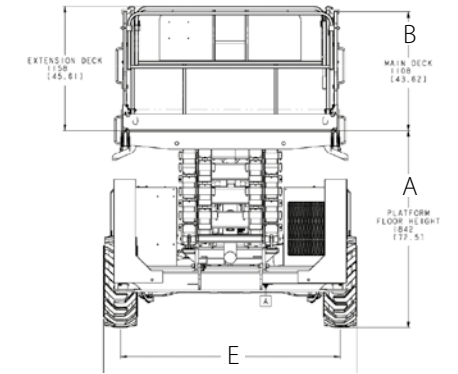


	330LRT	430LRT	530LRT
Arbeitshöhe	12,00	15,11	18,15 m
Maximale Plattformhöhe	10,00	13,11	16,15 m
A. Plattformhöhe - eingefahren	1,62 m	1,84 m	2,02 m
B. Plattform Geländerhöhe	1,10 m	1,10 m	1,10 m
C. Durchfahrtshöhe	2,17 m	2,39 m	2,41 m
D. Plattformgröße	1,79 m x 3,86 m	1,79 m x 3,80 m	1,91 m x 4,06 m
Frontplattformausschub	1,14 m	1,14 m	1,14 m
Hinterplattformausschub	1,14 m	1,14 m	1,14 m
Megadeck-Plattformgröße	1,79 m x 7,14 m (inkl. Ausschub 2 x 1,14 m)	—	1,81 m x 7,05 m (inkl. Ausschub 2 x 1,14 m)
E. Gesamtbreite	2,31 m	2,31 m	2,31 m
F. Gesamtlänge	4,88 m	4,88 m	4,88 m
G. Radstand	2,97 m	2,97 m	2,97 m
Bodenfreiheit	0,35 m	0,35 m	0,32 m
Maximale Tragfähigkeit	1022 kg*	680 kg**	680 kg
Tragfähigkeit der optionalen Plattformausschüben	230 kg	230 kg	230 kg
Hebe-/Senkzeit	35/37 s	45/47 s	65/60 s
Maximale Fahrhöhe	in voller Höhe verfahrbar	10 m	9,75 m
Maschinengewicht ¹	5.614 kg	7.155 kg	7.995 kg
Maximale Radlast	1.996 kg	1.996 kg	2.500 kg
Fahrgeschwindigkeit 4 x 4 x 2	5,6 km/h	5,6 km/h	5,6 km/h
Steigfähigkeit 4 x 4 x 2	45 %	45 %	40 %
Wenderadius - innen	2,70 m	2,70 m	4,04 m
Wenderadius - außen	5,93 m	5,93 m	6,02 m
Pendelachse	0,20 m	0,20 m	0,20 m
Bereifung	33 x 1550 - 16,5 Schaumgefüllt	33 x 1550 - 16,5 Schaumgefüllt	12 x 16,5 Schaumgefüllt
Dieselmotor Kubota D1305	21,7 kW	21,7 kW	21,7 kW
Treibstofftankkapazität	83 L	83 L	83 L
Hydraulikbehälter	122 L	129 L	129 L

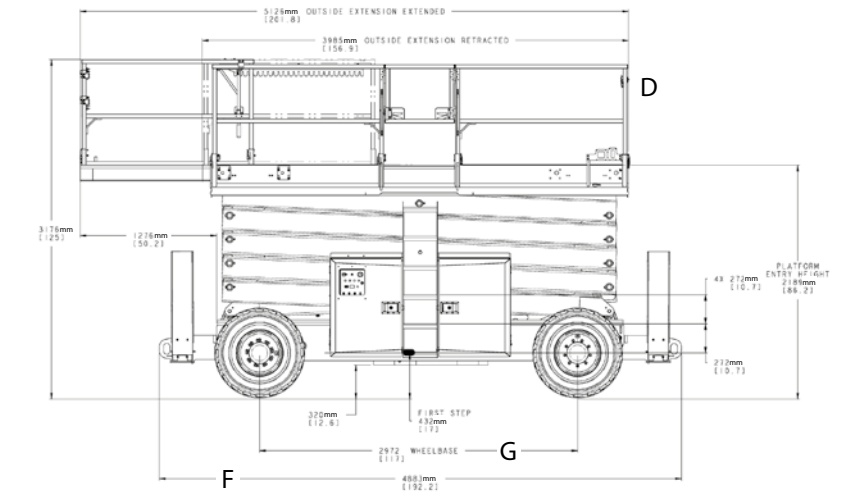
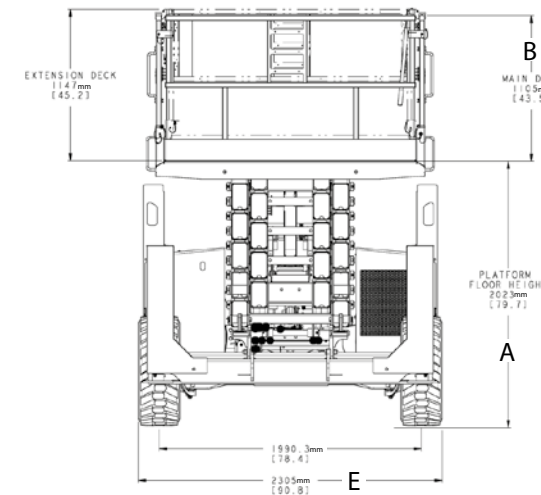
JLG Model 330LRT



JLG Model 430LRT



JLG Model 530LRT



* Plattform mit nur einem Ausschub - Plattform mit doppelseitigem Ausschub: 905 kg
 ** Plattform mit nur einem Ausschub - Plattform mit doppelseitigem Ausschub: 565 kg
¹ Durch bestimmte Optionen oder länderspezifische Standards können sich das Gewicht und/oder die Abmessungen erhöhen.



	H340AJ
Plattform	
0,76 m x 1,22 m Plattform mit niedrigem Einstieg	○
0,76 m x 1,52 m Plattform mit niedrigem Einstieg	●
Seiteneinstieg mit selbstschließender Tür	○
Multifunktionsbetrieb	●
Vollproportionale Joystick-Steuerung für Fahrt und Lenkung	●
Vollproportionale Joystick-Steuerung für Hauptausleger und Schwenkfunktion	●
Multiple Steuergeschwindigkeit für alle Teleskopbewegungen	●
Kriechgang für Fahrt-, Hebe- und Schwenkfunktion auswählbar	●
1,22 m langer Korbarm	●
Hydraulisch betriebener Arbeitskorbdrehbereich = 180 Grad	●
Statusanzeigenfeld auf Bedienpult im Arbeitskorb ¹	●
Lastüberwachungssystem	●
Vorbereitung für Wechselstromanschluss im Arbeitskorb	●
13-mm-Luftleitung zum Arbeitskorb	○
Motor & Getriebe	
Kubota Z482 (8.3 kW) Dieselmotor	●
8 x 12V wartungsfreie AGM-Batterien	●
Automatisches Bord-Akkuladegerät 20 A	●
Motorwarn-/abschaltsystem ²	●
Oberwagen-Stahlflügelklappen	●
Ausschwenkbare Motorkonsole	●
Control ADE® (Advanced Design Electronics) System	●
Bürstenloses AC-Motorantriebssystem	●
Allradantrieb	●
Hupe	●
Funktionsausrüstung & Extrazubehör	
3-Grad- Neigungsalarm und Warnleuchte	●
9 x 20 ausgeschäumte Reifen mit Stollenprofil	●
9 x 20 ausgeschäumte, abriebfeste Reifen	○
7 x 18 Vollgummi-Bereifung alveolär	○
7 x 18 Vollgummi-Bereifung alveolär nicht markierend	○
Pendelachse	●
Hebe- und Befestigungsösen	●
3000 W Bordnetzrichter	○
Betriebsstundenzähler	●
Schlüsselbetätigter Bodenbedienpult-Wählschalter	●
Programmierbarer 4-stelliger Sicherheitscode	○
Bewegungswarnsignal	○
Leuchtenpaket ³	○
Arbeitsscheinwerfer in der Plattform	○
Scheinwerfer und Schlussleuchten	○
Gelbe Rundumleuchte	○
Stecker & Steckdosen	○
Ausrüstung für schwierige Einsatzbedingungen ⁴	○
Funkensicherer Katalysator-Auspuff	○
Skyguard mit Blinklicht	○
Skyguard ohne Blinklicht	○
Motorabschaltung bei niedrigem Füllstand	●
Werkzeugtablett im Arbeitskorb	●
Eckablage	○
12V-Gleichstrom-Hilfsversorgung	●

Standard ● Option ○ Nicht lieferbar —

¹ Umfasst Anzeigeleuchten auf Bedienpult im Arbeitskorb für Systemstörung, Kraftstoffreserve, Neigung und Fußpedalstatus.

² Alarm bei zu niedrigem Öldruck bzw. zu hoher Kühlmitteltemperatur mit aktivierter/deaktivierter Abschaltung durch den JLG-Analysier.

³ Umfasst am Korb montierte Arbeitsbeleuchtung sowie Scheinwerfer und Schlussleuchten.

⁴ Umfasst Bedienpultabdeckung, Auslegerwischer und Zylinderbalg.



	340AJ
Plattform	
0,76 m x 1,22 m Plattform mit niedrigem Einstieg	○
0,76 m x 1,52 m Plattform mit niedrigem Einstieg	●
Seiteneinstieg mit selbstschließender Tür	○
Multifunktionsbetrieb	●
Vollproportionale Joystick-Steuerung für Fahrt und Lenkung	●
Vollproportionale Joystick-Steuerung für Hauptausleger und Schwenkfunktion	●
Multiple Steuergeschwindigkeit für alle Teleskopbewegungen	●
Kriechgang für Fahrt-, Hebe- und Schwenkfunktion auswählbar	●
1,22 m langer Korbarm	●
Hydraulisch betriebener Arbeitskorbdrehbereich = 180 Grad	●
Statusanzeigenfeld auf Bedienpult im Arbeitskorb ¹	●
Lastüberwachungssystem	●
Vorbereitung für Wechselstromanschluss im Arbeitskorb	●
13-mm-Luftleitung zum Arbeitskorb	○
Motor & Getriebe	
Kubota D1105 (18.65 kW) Dieselmotor	●
Motorwarn-/abschaltsystem ²	●
Oberwagen-Stahlflügelklappen	●
Ausschwenkbare Motorkonsole	●
Auspuff-Schalldämpfer mit Funkempfänger	●
Control ADE® (Advanced Design Electronics) System	●
Hydrostatisches Antriebsgetriebe	●
Allradantrieb	●
Hupe	●
Funktionsausrüstung & Extrazubehör	
3-Grad- Neigungsalarm und Warnleuchte	●
9 x 20 ausgeschäumte Reifen mit Stollenprofil	●
9 x 20 ausgeschäumte, abriebfeste Reifen	○
7 x 18 Vollgummi-Bereifung alveolär	○
7 x 18 Vollgummi-Bereifung alveolär nicht markierend	○
Pendelachse	●
Hebe- und Befestigungsösen	●
4.000 W Generator an Bord	○
Betriebsstundenzähler	●
Schlüsselbetätigter Bodenbedienpult-Wählschalter	●
Bewegungswarnsignal	○
Leuchtenpaket ³	○
Arbeitsscheinwerfer in der Plattform	○
Scheinwerfer und Schlussleuchten	○
Gelbe Rundumleuchte	○
Stecker & Steckdosen	○
Ausrüstung für schwierige Einsatzbedingungen ⁴	○
Abgaskatalysator mit Schalldämpfer	○
Skyguard mit Blinklicht	○
Skyguard ohne Blinklicht	○
Motorabschaltung bei niedrigem Füllstand	●
Werkzeugtablett im Arbeitskorb	●
Eckablage	○
12V-Gleichstrom-Hilfsversorgung	●

Standard ● Option ○ Nicht lieferbar —

¹ Umfasst Anzeigeleuchten auf Bedienpult im Arbeitskorb für Systemstörung, Kraftstoffreserve, Neigung und Fußpedalstatus.

² Alarm bei zu niedrigem Öldruck bzw. zu hoher Kühlmitteltemperatur mit aktivierter/deaktivierter Abschaltung durch den JLG-Analysier.

³ Umfasst am Korb montierte Arbeitsbeleuchtung sowie Scheinwerfer und Schlussleuchten.

⁴ Umfasst Bedienpultabdeckung, Auslegerwischer und Zylinderbalg.

	450AJ	520AJ
Plattform		
0,76 m x 1,22 m Plattform mit niedrigem Einstieg	○	○
0,76 m x 1,52 m Plattform mit niedrigem Einstieg	○	○
0,76 m x 1,83 m Plattform mit niedrigem Einstieg	●	●
Seiteneinstieg mit Sicherheitsbügel	●	●
Seiteneinstieg mit selbstschließender Tür	○	○
Multifunktionsbetrieb	●	●
Vollproportionale Joystick-Steuerung für Fahrt und Lenkung	●	●
Vollproportionale Joystick-Steuerung für Hauptausleger und Schwenkfunktion	●	●
Multiple Steuergeschwindigkeit für alle Teleskopbewegungen	●	●
Kriechgang für Fahrt-, Hebe- und Schwenkfunktion auswählbar	●	●
1,24 m langer Korbarm	●	●
Hydraulisch betriebener Arbeitskorbdrehbereich = 180 Grad	●	●
Statusanzeigenfeld auf Bedienpult im Arbeitskorb ¹	●	●
Lastüberwachungssystem	●	●
Vorbereitung für Wechselstromanschluss im Arbeitskorb	●	●
13-mm-Luftleitung zum Arbeitskorb	○	○
Motor & Getriebe		
Deutz D2.3 L3 (36,4 kW) Dieselmotor	●	●
Motorwarn-/abschaltsystem ²	●	●
Dura Tough-Flügelklappen	●	●
Ausschwenkbare Motorkonsole	●	●
Auspuff-Schalldämpfer mit Funkempfänger	●	●
Control ADE® (Advanced Design Electronics) System	●	●
Hydrostatisches Antriebsgetriebe	●	●
Allradantrieb	●	●
Hupe	●	●
Funktionsausrüstung & Extrazubehör		
5-Grad- Neigungsalarm und Warnleuchte	●	●
33/1550 x 16,5 breite ausgeschäumte Reifen	●	●
315/55 D20 ausgeschäumte Reifen	○	○
315/55 D20 ausgeschäumte, abriebfeste Reifen	○	○
Pendelachse	●	●
Hebe- und Befestigungsösen	●	●
4.000 W Generator an Bord	○	○
SkyPower® Paket - 7.500 W Generator an Bord	○	○
Betriebsstundenzähler	●	●
Schlüsselbetätigter Bodenbedienpult-Wählschalter	●	●
Bewegungswarnsignal	○	○
Leuchtenpaket ³	○	○
Arbeitsscheinwerfer in der Plattform	○	○
Scheinwerfer und Schlussleuchten	○	○
Gelbe Rundumleuchte	○	○
Stecker & Steckdosen	○	○
Ausrüstung für schwierige Einsatzbedingungen ⁴	○	○
Hydraulischer Ölkühler	○	○
Abgaskatalysator mit Schalldämpfer	○	○
Skyguard mit Blinklicht	○	○
Skyguard ohne Blinklicht	○	○
Werkzeugtablett im Arbeitskorb	●	●
Eckablage	○	○
12V-Gleichstrom-Hilfsversorgung	●	●

Standard ● Option ○ Nicht lieferbar —

¹ Umfasst Anzeigeleuchten auf Bedienpult im Arbeitskorb für Systemstörung, Kraftstoffreserve, Neigung und Fußpedalstatus.
² Alarm bei zu niedrigem Öldruck bzw. zu hoher Kühlmitteltemperatur mit aktivierter/deaktivierter Abschaltung durch den JLG-Analyser.
³ Umfasst am Korb montierte Arbeitsbeleuchtung sowie Scheinwerfer und Schlussleuchten.
⁴ Umfasst Bedienpultabdeckung, Auslegerwischer und Zylinderbalg.



	600A	n600A	600AJ	n600AJ
Plattform				
0,91 m x 1,83 m Plattform mit niedrigem Einstieg	●	●	●	●
0,91 m x 2,44 m Plattform mit niedrigem Einstieg	○	○	○	○
Seiteneinstieg mit Sicherheitsbügel	●	●	●	●
Seiteneinstieg mit selbstschließender Tür	○	○	○	○
Multifunktionsbetrieb	●	●	●	●
Vollproportionale Joystick-Steuerung für Fahrt und Lenkung	●	●	●	●
Vollproportionale Joystick-Steuerung für Hauptausleger und Schwenkfunktion	●	●	●	●
Multiple Steuergeschwindigkeit für alle Teleskopbewegungen	●	●	●	●
Kriechgang für Fahrt-, Hebe- und Schwenkfunktion auswählbar	●	●	●	●
1,83 m langer Korbarm	—	—	●	●
Hydraulisch betriebener Arbeitskorbdrehbereich = 180 Grad	●	●	●	●
Statusanzeigenfeld auf Bedienpult im Arbeitskorb ¹	●	●	●	●
Lastüberwachungssystem	●	●	●	●
Vorbereitung für Wechselstromanschluss im Arbeitskorb	●	●	●	●
13-mm-Luftleitung zum Arbeitskorb	○	○	○	○
Motor & Getriebe				
Deutz D2011L04 (36.4 kw) Dieselmotor	●	●	●	●
Motorwarn-/abschaltsystem ²	●	●	●	●
Flügeltür-Hauben	●	●	●	●
Ausschwenkbare Motorkonsole	●	●	●	●
Auspuff-Schalldämpfer mit Funkempfänger	○	○	○	○
Control ADE® (Advanced Design Electronics) System	●	●	●	●
Hydrostatisches Antriebsgetriebe	●	●	●	●
Allradantrieb	○	—	○	—
Allradlenkung/Zweiradlenkung/Hundeganglenkung ³	○	●	○	●
Hupe	●	●	●	●
Funktionsausrüstung & Extrazubehör				
3-Grad- Neigungsalarm und Warnleuchte	●	●	●	●
IN 355/55D 625 ausgeschäumte Reifen mit Stollenprofil	●	—	●	—
14 x 17,5 Airboss-Segmentreifen	—	●	—	●
Pendelachse	○	—	○	—
2,13 m schmaler Rahmen	—	●	—	●
Hebe- und Befestigungsösen	●	●	●	●
4.000 W Generator an Bord	○	○	○	○
SkyPower® Paket - 7.500 W Generator an Bord	○	○	○	○
SkyWelder® Paket, 250-A-Schweißgerät im Arbeitskorb ⁴	○	○	○	○
Nite-Bright® Paket - am Arbeitskorb montierte Leuchten ⁵	○	○	○	○
Betriebsstundenzähler	●	●	●	●
Schlüsselbetätigter Bodenbedienpult-Wählschalter	●	●	●	●
Abschleppausrüstung	○	○	○	○
Bewegungswarnsignal	○	○	○	○
Leuchtenpaket ⁶	○	○	○	○
Arbeitsscheinwerfer in der Plattform	○	○	○	○
Scheinwerfer und Schlussleuchten	○	○	○	○
Gelbe Rundumleuchte	○	○	○	○
Stecker & Steckdosen	○	○	○	○
Ausrüstung für schwierige Einsatzbedingungen ⁷	○	○	○	○
Hydraulischer Ölkühler	○	○	○	○
Abgaskatalysator mit Schalldämpfer	○	○	○	○
Skyguard mit Blinklicht	○	○	○	○
Skyguard ohne Blinklicht	○	○	○	○
Soft-Touch-Annäherungsschutz 0,91 m x 1,83 m	○	—	○	—
Soft-Touch-Annäherungsschutz 0,91 m x 2,44 m	○	—	○	—
Werkzeugtablett im Arbeitskorb	●	●	●	●
Eckablage	○	○	○	○
12V-Gleichstrom-Hilfsversorgung	●	●	●	●

Standard ● Option ○ Nicht lieferbar —

¹ Umfasst Anzeigeleuchten auf Bedienpult im Arbeitskorb für Systemstörung, Kraftstoffreserve, Neigung und Fußpedalstatus.
² Alarm bei zu niedrigem Öldruck bzw. zu hoher Kühlmitteltemperatur mit aktivierter/deaktivierter Abschaltung durch den JLG-Analyser.
³ Nur für die Modelle 600A und 600AJ mit Allradantrieb und 2,49 m breitem Fahrgestell sowie 800A und 800AJ erhältlich.
⁴ Nur für die Modelle n600A und n600AJ mit Zweiradantrieb und 2,13 m Fahrgestell erhältlich.
⁵ Erhältlich sofern im SkyPower® Paket integriert.
⁶ Besteht aus sechs 40 W Leuchten; vier am Drehtisch und zwei am Arbeitskorb montierte Leuchten.
⁷ Umfasst am Korb montierte Arbeitsbeleuchtung sowie Scheinwerfer und Schlussleuchten.
⁷ Umfasst Bedienpultabdeckung, Auslegerwischer und Zylinderbalg.

	740AJ
Plattform	
0,91 m x 1,83 m Plattform mit niedrigem Einstieg	●
Heckeinstieg mit Sicherheitsbügel	●
Multifunktionsbetrieb	●
Vollproportionale Joystick-Steuerung für Fahrt und Lenkung	●
Vollproportionale Joystick-Steuerung für Hauptausleger und Schwenkfunktion	●
Multiple Steuergeschwindigkeit für alle Teleskopbewegungen	●
Kriechgang für Fahrt-, Hebe- und Schwenkfunktion auswählbar	●
1,83 m langer Korbarm	●
Hydraulisch betriebener Arbeitskorbdrehbereich = 180 Grad	●
Statusanzeigenfeld auf Bedienpult im Arbeitskorb ¹	●
Lastüberwachungssystem	●
Vorbereitung für Wechselstromanschluss im Arbeitskorb	●
13-mm-Luftleitung zum Arbeitskorb	○
Motor & Getriebe	
Deutz TD 2.9 L4 (50 kw) Dieselmotor	●
Motorwarn-/abschaltsystem ²	●
Flügeltür-Hauben	●
Ausschwenkbare Motorkonsole	●
Auspuff-Schalldämpfer mit Funkempfänger	●
Control ADE® (Advanced Design Electronics) System	●
Hydrostatisches Antriebsgetriebe	●
Allradantrieb	●
Allradlenkung/Zweiradlenkung/Hundeganglenkung	●
Hupe	●
Funktionsausrüstung & Extrazubehör	
Erfüllt die Anforderungen der Industrienorm ARP 1328 für Düsenstrahlen von 128 km/h konstant und 144 km/h in Böen	●
3-Grad- Neigungsalarm und Warnleuchte	●
18-625 schaumgefüllte Stollenprofil Reifen	●
Starre Vorderachse	●
Hebe- und Befestigungsösen	●
4.000 W Generator an Bord	●
Betriebsstundenzähler	●
Schlüsselbetätigter Bodenbedienpult-Wählschalter	●
Bewegungswarnsignal	○
Arbeitsscheinwerfer in der Plattform	○
Gelbe Rundumleuchte	○
Stecker & Steckdosen	○
Ausrüstung für schwierige Einsatzbedingungen ³	○
Hydraulischer Ölkühler	○
Abgaskatalysator mit Schalldämpfer	●
Skyguard mit Blinklicht	○
Skyguard ohne Blinklicht	○
Soft-Touch-Annäherungsschutz 0,91 m x 1,83 m	○
Werkzeugtablett im Arbeitskorb	●
Eckablage	○
12V-Gleichstrom-Hilfsversorgung	●

Standard ● Option ○ Nicht lieferbar —

¹ Umfasst Anzeigeleuchten auf Bedienpult im Arbeitskorb für Systemstörung, Kraftstoffreserve, Neigung und Fußpedalstatus.
² Alarm bei zu niedrigem Öldruck bzw. zu hoher Kühlmitteltemperatur mit aktivierter/deaktivierter Abschaltung durch den JLG-Analyser.
³ Umfasst Bedienpultabdeckung, Auslegerwischer und Zylinderbalg.



	800A	800AJ
Plattform		
0,91 m x 1,83 m Plattform mit niedrigem Einstieg	●	●
0,91 m x 2,44 m Plattform mit niedrigem Einstieg	○	○
Seiteneinstieg mit Sicherheitsbügel	●	●
Seiteneinstieg mit selbstschließender Tür	○	○
Multifunktionsbetrieb	●	●
Vollproportionale Joystick-Steuerung für Fahrt und Lenkung	●	●
Vollproportionale Joystick-Steuerung für Hauptausleger und Schwenkfunktion	●	●
Multiple Steuergeschwindigkeit für alle Teleskopbewegungen	●	●
Kriechgang für Fahrt-, Hebe- und Schwenkfunktion auswählbar	●	●
1,83 m langer Korbarm	—	●
Hydraulisch betriebener Arbeitskorbdrehbereich = 180 Grad	●	●
Statusanzeigenfeld auf Bedienpult im Arbeitskorb ¹	●	●
Lastüberwachungssystem	●	●
Vorbereitung für Wechselstromanschluss im Arbeitskorb	●	●
13-mm-Luftleitung zum Arbeitskorb	○	○
Motor & Getriebe		
Deutz TD 2.9 L4 (50 kw) Dieselmotor	●	●
Motorwarn-/abschaltsystem ²	●	●
Flügeltür-Hauben	●	●
Ausschwenkbare Motorkonsole	○	○
Auspuff-Schalldämpfer mit Funkempfänger	●	●
Control ADE® (Advanced Design Electronics) System	●	●
Hydrostatisches Antriebsgetriebe	●	●
Allradantrieb	○	○
Allradlenkung/Zweiradlenkung/Hundeganglenkung ³	○	○
Hupe	●	●
Funktionsausrüstung & Extrazubehör		
QuikStik® Ausleger-Design	●	●
3-Grad- Neigungsalarm und Warnleuchte	●	●
18 - 625 ausgeschäumte Reifen	●	●
Pendelachse	○	○
Load-Sensing-Pumpe für Auslegerfunktion	●	●
Hebe- und Befestigungsösen	●	●
4.000 W Generator an Bord	○	○
SkyPower® Paket - 7.500 W Generator an Bord	○	○
SkyWelder® Paket, 250-A-Schweißgerät im Arbeitskorb ⁴	○	○
Betriebsstundenzähler	●	●
Schlüsselbetätigter Bodenbedienpult-Wählschalter	●	●
Abschleppausrüstung	○	○
Bewegungswarnsignal	○	○
Leuchtenpaket ⁵	○	○
Arbeitsscheinwerfer in der Plattform	○	○
Scheinwerfer und Schlussleuchten	○	○
Gelbe Rundumleuchte	○	○
Stecker & Steckdosen	○	○
Ausrüstung für schwierige Einsatzbedingungen ⁶	○	○
Hydraulischer Ölkühler	○	○
Abgaskatalysator mit Schalldämpfer	●	●
Skyguard mit Blinklicht	○	○
Skyguard ohne Blinklicht	○	○
Soft-Touch-Annäherungsschutz 0,91 m x 1,83 m	○	○
Soft-Touch-Annäherungsschutz 0,91 m x 2,44 m	○	○
Werkzeugtablett im Arbeitskorb	●	●
Eckablage	○	○
12V-Gleichstrom-Hilfsversorgung	●	●

Standard ● Option ○ Nicht lieferbar —

¹ Umfasst Anzeigeleuchten auf Bedienpult im Arbeitskorb für Systemstörung, Kraftstoffreserve, Neigung und Fußpedalstatus.
² Alarm bei zu niedrigem Öldruck bzw. zu hoher Kühlmitteltemperatur mit aktivierter/deaktivierter Abschaltung durch den JLG-Analyser.
³ Nur für die Modelle 800A und 800AJ erhältlich.
⁴ Erhältlich sofern im SkyPower® Paket integriert.
⁵ Umfasst am Korb montierte Arbeitsbeleuchtung sowie Scheinwerfer und Schlussleuchten.
⁶ Umfasst Bedienpultabdeckung, Auslegerwischer und Zylinderbalg.

	1250AJP	1500AJP
Plattform		
0,91 m x 1,83 m Plattform mit niedrigem Einstieg	○	○
0,91 m x 2,44 m Plattform mit niedrigem Einstieg	●	●
Seiteneinstieg mit Sicherheitsbügel	●	●
Seiteneinstieg mit selbstschließender Tür	○	○
Multifunktionsbetrieb	●	●
Vollproportionale Joystick-Steuerung für Fahrt und Lenkung	●	●
Vollproportionale Joystick-Steuerung für Hauptausleger und Schwenkfunktion	●	●
Variable Steuergeschwindigkeit für alle Teleskopbewegungen	●	●
2,44 m langer Korbarm	●	●
JibPLUS® mit Korbarm mit 125° Horizontalbewegung	●	●
Seitliches Umschwenken des Korbarmes für Transportzwecke	●	●
Hydraulisch betriebener Arbeitskorbdrehbereich = 180 Grad	●	●
Statusanzeigenfeld auf Bedienpult im Arbeitskorb ¹	●	●
Lastüberwachungssystem	●	●
Vorbereitung für Wechselstromanschluss im Arbeitskorb	●	●
13-mm-Luftleitung zum Arbeitskorb	○	○
Motor & Getriebe		
Deutz TCD 2.9 L4 (55,4 kw) Dieselmotor	●	
Deutz TCD 2.9 L4 (74,4 kw) Dieselmotor		●
Motorwarn-/abschaltsystem ²	○	○
Flügelür-Hauben	●	●
Ausschwenkbare Motorkonsole	●	●
Auspuff-Schalldämpfer mit Funkempfänger	●	●
Control ADE® (Advanced Design Electronics) System	●	●
Verstellbarer Schwenkantrieb	●	●
Hydrostatisches Getriebe	●	●
Allradantrieb	●	●
Allradlenkung/Zweiradlenkung/Hundeganglenkung	●	●
Hupe	●	●
Funktionsausrüstung & Extrazubehör		
Zwei verschiedene Plattformtragfähigkeiten wählbar (230 kg/450 kg)	●	●
QuikStik® Ausleger-Design	●	●
Ausfahrbare Achsen	●	●
5-Grad- Neigungsalarm und Warnleuchte	●	●
445/50D710 ausgeschäumte Reifen mit Stollenprofil	●	●
Pendelachse	●	●
Hebe- und Befestigungsösen	●	●
4.000 W Generator an Bord	○	○
SkyPower® Paket - 7.500 W Generator an Bord	○	○
SkyWelder® Paket, 250-A-Schweißgerät im Arbeitskorb ³	○	○
SkyGlazier® Paket - Glas- und Plattenablage	○	○
Nite-Bright® Paket ⁴	○	○
Betriebsstundenzähler	●	●
Schlüsselbetätigter Bodenbedienpult-Wählschalter	●	●
Lastüberwachungshydraulik	●	●
Bewegungswarnsignal	○	○
Leuchtenpaket ⁵	○	○
Arbeitsscheinwerfer in der Plattform	○	○
Scheinwerfer und Schlussleuchten	○	○
Gelbe Rundumleuchte	○	○
Stecker & Steckdosen	○	○
Ausrüstung für schwierige Einsatzbedingungen ⁶	○	○
Hydraulischer Ölkühler	○	○
Abgaskatalysator mit Schalldämpfer	●	—
Skyguard mit Blinklicht	○	○
Skyguard ohne Blinklicht	○	●
Soft-Touch-Annäherungsschutz 0,91 m x 1,83 m	○	○
Soft-Touch-Annäherungsschutz 0,91 m x 2,44 m	○	○
Werkzeugtablett im Arbeitskorb	●	●
Eckablage	○	○
12V-Gleichstrom-Hilfsversorgung	●	●

Standard ● Option ○ Nicht lieferbar —

¹ Umfasst Anzeigeleuchten auf Bedienpult im Arbeitskorb für Systemstörung, Kraftstoffreserve, 5-Grad-Neigung und Fußpedalstatus.
² Alarm bei zu niedrigem Öldruck bzw. zu hoher Kühlmitteltemperatur mit aktivierter/deaktivierter Abschaltung durch den JLG-Analyser
³ Erhältlich, sofern im SkyPower® Paket integriert.
⁴ Besteht aus sechs 40 W Leuchten; vier am Drehtisch und zwei am Arbeitskorb montierte Leuchten.
⁵ Umfasst am Arbeitskorb montierte Arbeitsbeleuchtung sowie Scheinwerfer und Schlussleuchten.
⁶ Umfasst Bedienpultabdeckung, Auslegerwischer und Zylinderbalg.



	400S	460SJ
Plattform		
0,91 m x 1,83 m Plattform mit niedrigem Einstieg	●	●
0,91 m x 2,44 m Plattform mit niedrigem Einstieg	○	○
Seiteneinstieg mit Sicherheitsbügel	●	●
Seiteneinstieg mit selbstschließender Tür	○	○
Multifunktionsbetrieb	●	●
Vollproportionale Joystick-Steuerung für Fahrt und Lenkung	●	●
Vollproportionale Joystick-Steuerung für Hauptausleger und Schwenkfunktion	●	●
Multiple Steuergeschwindigkeit für alle Teleskopbewegungen	●	●
Kriechgang für Fahrt-, Hebe- und Schwenkfunktion auswählbar	●	●
1,83 m langer Korbarm	—	●
Hydraulisch betriebener Arbeitskorbdrehbereich = 180 Grad	●	●
Statusanzeigenfeld auf Bedienpult im Arbeitskorb ¹	●	●
Lastüberwachungssystem	●	●
Vorbereitung für Wechselstromanschluss im Arbeitskorb	●	●
13-mm-Luftleitung zum Arbeitskorb	○	○
Motor & Getriebe		
Deutz D2.3 L3 (36,4 kW) Dieselmotor	●	●
Motorwarn-/abschaltsystem ²	●	●
Dura Tough-Flügelklappen	●	●
Ausschwenkbare Motorkonsole	●	●
Auspuff-Schalldämpfer mit Funkempfänger	○	○
Control ADE® (Advanced Design Electronics) System	●	●
Hydrostatisches Antriebsgetriebe	●	●
Allradantrieb	●	●
Hupe	●	●
Funktionsausrüstung & Extrazubehör		
5-Grad- Neigungsalarm und Warnleuchte	●	●
12 x 16,5 ausgeschäumte Reifen mit Stollenprofil	●	●
12 x 16,5 ausgeschäumte, abriebfeste Reifen	○	○
14 x 17,5 ausgeschäumte Reifen mit Stollenprofil	○	○
Pendelachse	○	○
Hebe- und Befestigungsösen	●	●
4.000 W Generator an Bord	○	○
SkyPower® Paket - 7.500 W Generator an Bord	○	○
SkyWelder® Paket, 250-A-Schweißgerät im Arbeitskorb ³	○	○
Nite-Bright® Paket ⁴	○	○
Betriebsstundenzähler	●	●
Schlüsselbetätigter Bodenbedienpult-Wählschalter	●	●
Abschleppausrüstung	○	○
Bewegungswarnsignal	○	○
Leuchtenpaket ⁵	○	○
Arbeitsscheinwerfer in der Plattform	○	○
Scheinwerfer und Schlussleuchten	○	○
Gelbe Rundumleuchte	○	○
Stecker & Steckdosen	○	○
Ausrüstung für schwierige Einsatzbedingungen ⁶	○	○
Hydraulischer Ölkühler	○	○
Abgaskatalysator mit Schalldämpfer	○	○
Skyguard mit Blinklicht	○	○
Skyguard ohne Blinklicht	○	○
Soft-Touch-Annäherungsschutz 0,91 m x 1,83 m	○	○
Soft-Touch-Annäherungsschutz 0,91 m x 2,44 m	○	○
Werkzeugtablett im Arbeitskorb	●	●
Eckablage	○	○
12V-Gleichstrom-Hilfsversorgung	●	●

Standard ● Option ○ Nicht lieferbar —

¹ Umfasst Anzeigeleuchten auf Bedienpult im Arbeitskorb für Systemstörung, Kraftstoffreserve, Neigung und Fußpedalstatus.
² Alarm bei zu niedrigem Öldruck bzw. zu hoher Kühlmitteltemperatur mit aktivierter/deaktivierter Abschaltung durch den JLG-Analyser
³ Erhältlich, sofern im SkyPower® Paket integriert.
⁴ Besteht aus sechs 40 W Leuchten; vier am Drehtisch und zwei am Arbeitskorb montierte Leuchten.
⁵ Umfasst am Arbeitskorb montierte Arbeitsbeleuchtung sowie Scheinwerfer und Schlussleuchten.
⁶ Umfasst Bedienpultabdeckung, Auslegerwischer und Zylinderbalg.

	400SC	460SJ
Plattform		
0,91 m x 1,83 m Plattform mit niedrigem Einstieg	●	●
0,91 m x 2,44 m Plattform mit niedrigem Einstieg	○	○
Seiteneinstieg mit Sicherheitsbügel	●	●
Seiteneinstieg mit selbstschließender Tür	○	○
Multifunktionsbetrieb	●	●
Vollproportionale Joystick-Steuerung für Fahrt und Lenkung	●	●
Vollproportionale Joystick-Steuerung für Hauptausleger und Schwenkfunktion	●	●
Multiple Steuergeschwindigkeit für alle Teleskopbewegungen	●	●
Kriechgang für Fahrt-, Hebe- und Schwenkfunktion auswählbar	●	●
Hydraulisch betriebener Arbeitskorbdrehbereich = 180 Grad	●	●
Statusanzeigenfeld auf Bedienpult im Arbeitskorb ¹	●	●
Lastüberwachungssystem	●	●
Vorbereitung für Wechselstromanschluss im Arbeitskorb	●	●
13-mm-Luftleitung zum Arbeitskorb	○	○
Motor & Getriebe		
Deutz D2.3 L3 (36,4 kW) Dieselmotor	●	●
Motorwarn-/abschaltsystem ²	●	●
Duraverstärkte Flügelklappen	●	●
Ausschwenkbare Motorkonsole	●	●
Auspuff-Schalldämpfer mit Funkempfänger	○	○
Control ADE® (Advanced Design Electronics) System	●	●
Hydrostatisches Antriebsgetriebe	●	●
Hupe	●	●
Funktionsausrüstung & Extrazubehör		
5-Grad- Neigungsalarm und Warnleuchte	●	●
0,40 m x 2,77 m x 0,55 m Gummiketten	●	●
Hebe- und Befestigungsösen	●	●
4.000 W Generator an Bord	○	○
SkyPower® Paket - 7.500 W Generator an Bord	○	○
SkyWelder® Paket, 250-A-Schweißgerät im Arbeitskorb ³	○	○
Nite-Bright® Paket ⁴	○	○
Betriebsstundenzähler	●	●
Schlüsselbetätigter Bodenbedienpult-Wählschalter	●	●
Bewegungswarnsignal	○	○
Leuchtenpaket ⁵	○	○
Arbeitscheinwerfer in der Plattform	○	○
Scheinwerfer und Schlussleuchten	○	○
Gelbe Rundumleuchte	○	○
Stecker & Steckdosen	○	○
Ausrüstung für schwierige Einsatzbedingungen ⁶	○	○
Hydraulischer Ölkühler	●	●
Abgaskatalysator mit Schalldämpfer	○	○
Skyguard mit Blinklicht	○	○
Skyguard ohne Blinklicht	○	○
Soft-Touch-Annäherungsschutz 0,91 m x 1,83 m	○	○
Soft-Touch-Annäherungsschutz 0,91 m x 2,44 m	○	○
Werkzeugtablett im Arbeitskorb	●	●
Eckablage	○	○
12V-Gleichstrom-Hilfsversorgung	●	●

Standard ● Option ○ Nicht lieferbar —

¹ Umfasst Anzeigeleuchten auf Bedienpult im Arbeitskorb für Systemstörung, Kraftstoffreserve, Neigung und Fußpedalstatus.
² Alarm bei zu niedrigem Öldruck bzw. zu hoher Kühlmitteltemperatur mit aktivierter/deaktivierter Abschaltung durch den JLG-Analyser
³ Erhältlich, sofern im SkyPower® Paket integriert.
⁴ Besteht aus sechs 40 W Leuchten; vier am Drehtisch und zwei am Arbeitskorb montierte Leuchten.
⁵ Umfasst am Arbeitskorb montierte Arbeitsbeleuchtung sowie Scheinwerfer und Schlussleuchten.
⁶ Umfasst Bedienpultabdeckung, Auslegerwischer und Zylinderbalg.



	600S	660SJ
Plattform		
0,91 m x 1,83 m Plattform mit niedrigem Einstieg	●	●
0,91 m x 2,44 m Plattform mit niedrigem Einstieg	○	○
Seiteneinstieg mit Sicherheitsbügel	●	●
Seiteneinstieg mit selbstschließender Tür	○	○
Multifunktionsbetrieb	●	●
Vollproportionale Joystick-Steuerung für Fahrt und Lenkung	●	●
Vollproportionale Joystick-Steuerung für Teleskoparm und Schwenkfunktion	●	●
Vorwählbare Geschwindigkeit für Teleskop und Arbeitskorbdrehung	●	●
Kriechgang für Fahrt-, Hebe- und Schwenkfunktion	●	●
1,83 m langer Korbarm	—	●
Hydraulisch betriebener Arbeitskorbdrehbereich = 160 Grad	●	—
Hydraulisch betriebener Arbeitskorbdrehbereich = 180 Grad	—	●
Statusanzeigenfeld auf Bedienpult im Arbeitskorb ¹	●	●
Lastüberwachungssystem	●	●
Vorbereitung für Wechselstromanschluss im Arbeitskorb	●	●
13-mm-Luftleitung zum Arbeitskorb	○	○
Motor & Getriebe		
Deutz D2011L04 (36,4 kW) Dieselmotor	●	●
Motorwarn-/abschaltsystem ²	●	●
Flügeltür-Hauben	●	●
Stahlblech-Haube	—	—
Ausschwenkbare Motorkonsole	●	●
Funkempfänger im Schalldämpfer	○	○
Control ADE® (Advanced Design Electronics) System	●	●
Hydrostatisches Antriebsgetriebe	●	●
Allradantrieb	●	●
Allradlenkung/Zweiradlenkung/Hundeganglenkung	○	○
Hupe	●	●
Funktionsausrüstung & Extrazubehör		
5-Grad- Neigungsalarm und Warnleuchte	●	●
355/55D625 ausgeschäumte Reifen	●	●
355/55D625 ausgeschäumte abriefeste Reifen	○	○
Pendelachse	●	●
Hebe- und Befestigungsösen	●	●
4.000 W Generator an Bord	○	○
SkyPower® Paket - 7.500 W Generator an Bord	○	○
SkyWelder® Paket, 250-A-Schweißgerät im Arbeitskorb ³	○	○
Nite-Bright® Paket ⁴	○	○
Betriebsstundenzähler	●	●
Schlüsselbetätigter Bodenbedienpult-Wählschalter	●	●
Abschleppausrüstung	○	○
Bewegungswarnsignal	○	○
Leuchtenpaket ⁵	○	○
Arbeitscheinwerfer in der Plattform	○	○
Scheinwerfer und Schlussleuchten	○	○
Gelbe Rundumleuchte	○	○
Stecker & Steckdosen	○	○
Ausrüstung für schwierige Einsatzbedingungen ⁶	○	○
Hydraulischer Ölkühler	○	○
Abgaskatalysator mit Schalldämpfer	○	○
Skyguard mit Blinklicht	○	○
Skyguard ohne Blinklicht	○	○
Soft-Touch-Annäherungsschutz 0,91 m x 1,83 m	○	○
Soft-Touch-Annäherungsschutz 0,91 m x 2,44 m	○	○
Werkzeugtablett im Arbeitskorb	●	●
Eckablage	○	○
12V-Gleichstrom-Hilfsversorgung	●	●

Standard ● Option ○ Nicht lieferbar —

¹ Umfasst Anzeigeleuchten auf Bedienpult im Arbeitskorb für Systemstörung, Kraftstoffreserve, Neigung und Fußpedalstatus.
² Alarm bei zu niedrigem Öldruck bzw. zu hoher Kühlmitteltemperatur mit aktivierter/deaktivierter Abschaltung durch den JLG-Analyser
³ Erhältlich, sofern im SkyPower® Paket integriert.
⁴ Besteht aus sechs 40 W Leuchten; vier am Drehtisch und zwei am Arbeitskorb montierte Leuchten.
⁵ Umfasst am Arbeitskorb montierte Arbeitsbeleuchtung sowie Scheinwerfer und Schlussleuchten.
⁶ Umfasst Bedienpultabdeckung, Auslegerwischer und Zylinderbalg.

	600SC	660SJ
Plattform		
0,91 m x 1,83 m Plattform mit niedrigem Einstieg	●	●
0,91 m x 2,44 m Plattform mit niedrigem Einstieg	○	○
Seiteneinstieg mit Sicherheitsbügel	●	●
Seiteneinstieg mit selbstschließender Tür	○	○
Multifunktionsbetrieb	●	●
Vollproportionale Joystick-Steuerung für Fahrt und Lenkung	●	●
Vollproportionale Joystick-Steuerung für Teleskoparm und Schwenkfunktion	●	●
Vorwählbare Geschwindigkeit für Teleskop und Arbeitskorbdrehung	●	●
Kriechgang für Fahrt-, Hebe- und Schwenkfunktion	●	●
1,83 m langer Korbarm	—	●
Hydraulisch betriebener Arbeitskorbdrehbereich = 160 Grad	●	—
Hydraulisch betriebener Arbeitskorbdrehbereich = 180 Grad	—	●
Statusanzeigenfeld auf Bedienpult im Arbeitskorb ¹	●	●
Lastüberwachungssystem	●	●
Vorbereitung für Wechselstromanschluss im Arbeitskorb	●	●
13-mm-Luftleitung zum Arbeitskorb	○	○
Motor & Getriebe		
Deutz D2011L04 (36.4 kW) Dieselmotor	●	
		○
Control ADE® (Advanced Design Electronics) System	●	●
Hydrostatisches Antriebsgetriebe	●	●
Hupe	●	●
Funktionsausrüstung & Extrazubehör		
5-Grad- Neigungsalarm und Warnleuchte	●	●
355/55D625 foam filled lug tread tyres	●	●
355/55D625 foam filled non marking tyres	○	○
Stahlbodenplatte	●	●
Schnellwechsellpolster (Kunststoff)	○	○
Hebe- und Befestigungsösen	●	●
4.000 W Generator an Bord	○	○
SkyPower® Paket - 7.500 W Generator an Bord	○	○
SkyWelder® Paket 250-A-Schweißgerät im Arbeitskorb ³	○	○
Betriebsstundenzähler ⁴	●	●
Schlüsselbetätigter Bodenbedienpult-Wählschalter	●	●
Bewegungswarnsignal	○	○
Leuchtenpaket ⁵	○	○
Arbeitsscheinwerfer in der Plattform	○	○
Scheinwerfer und Schlussleuchten	○	○
Gelbe Rundumleuchte	○	○
Stecker & Steckdosen	○	○
Ausrüstung für schwierige Einsatzbedingungen ⁶	○	○
Hydraulischer Ölkühler	●	●
Abgaskatalysator mit Schalldämpfer	●	●
Skyguard mit Blinklicht	○	○
Skyguard ohne Blinklicht	●	●
Werkzeugtablett im Arbeitskorb	●	●
Eckablage	○	○
12V-Gleichstrom-Hilfsversorgung	●	●

Standard ● Option ○ Nicht lieferbar —

¹ Umfasst Anzeigeleuchten auf Bedienpult im Arbeitskorb für Systemstörung, Kraftstoffreserve, Neigung und Fußpedalstatus.
² Alarm bei zu niedrigem Öldruck bzw. zu hoher Kühlmitteltemperatur mit aktivierter/deaktivierter Abschaltung durch den JLG-Analyser.
³ Erhältlich sofern im SkyPower® Paket integriert.
⁴ Umfasst am Arbeitskorb montierte Arbeitsbeleuchtung sowie Scheinwerfer und Schlussleuchten.
⁵ Includes platform mounted work lights and head & tail lights.
⁶ Includes console cover, boom wipers and cylinder bellows.



	680S
Plattform	
1,22 m x 4,06 m Plattform mit niedrigem Einstieg	●
Seiteneinstieg mit selbstschließender Tür	●
Multifunktionsbetrieb	●
Vollproportionale Joystick-Steuerung für Fahrt und Lenkung	●
Vollproportionale Joystick-Steuerung für Teleskoparm und Schwenkfunktion	●
Multiple Geschwindigkeit für Teleskop- und Arbeitskorbdrehung	●
Kriechgang für Fahrt-, Hebe- und Schwenkfunktion	●
Hydraulisch betriebener Arbeitskorbdrehbereich = 170 Grad	●
Statusanzeigenfeld auf Bedienpult im Arbeitskorb ¹	●
Lastüberwachungssystem	●
Vorbereitung für Wechselstromanschluss im Arbeitskorb	●
13-mm-Luftleitung zum Arbeitskorb	○
Motor & Getriebe	
Deutz TD 2.9 L4 (50 kw) Dieselmotor	●
Motorwarn-/abschaltsystem ²	●
Flügel-Hauben	●
Ausschwenkbare Motorkonsole	●
Funkempfänger im Schalldämpfer	○
Control ADE® (Advanced Design Electronics) System	●
Hydrostatisches Antriebsgetriebe	●
Allradantrieb	●
Hupe	●
Funktionsausrüstung & Extrazubehör	
4-Grad- Neigungsalarm und Warnleuchte	●
18 - 625 ausgeschäumte Reifen mit Stollenprofil	●
Pendelachse	●
Rahmen mit fester Breite (Achsenauschub nicht erforderlich)	●
Load-Sensing-Pumpe für Auslegerfunktion	●
Hebe- und Befestigungsösen	●
4.000 W Generator an Bord	○
SkyPower® Paket - 7.500 W Generator an Bord	○
Betriebsstundenzähler	●
Schlüsselbetätigter Bodenbedienpult-Wählschalter	●
Bewegungswarnsignal	○
Scheinwerfer und Schlussleuchten	○
Gelbe Rundumleuchte	○
Stecker & Steckdosen	○
Paket für widrige Umgebungsverhältnisse ³	○
Hydraulischer Ölkühler	○
Abgaskatalysator mit Schalldämpfer	●
Skyguard mit Blinklicht	○
Skyguard ohne Blinklicht	○
Werkzeugtablett im Arbeitskorb	○
Eckablage	○
12V-Gleichstrom-Hilfsversorgung	●

Standard ● Option ○ Nicht lieferbar —

¹ Umfasst Anzeigeleuchten auf Bedienpult im Arbeitskorb für Systemstörung, Kraftstoffreserve, Neigung und Fußpedalstatus.
² Alarm bei zu niedrigem Öldruck bzw. zu hoher Kühlmitteltemperatur mit aktivierter/deaktivierter Abschaltung durch den JLG-Analyser.
³ Beinhaltet Konsolenabdeckung, Auslegerwischer und Balgzylinder

	800S	860SJ
Plattform		
0,91 m x 1,83 m Plattform mit niedrigem Einstieg	○	○
0,91 m x 2,44 m Plattform mit niedrigem Einstieg	●	●
Seiteneinstieg mit Sicherheitsbügel	●	●
Seiteneinstieg mit selbstschließender Tür	○	○
Multifunktionsbetrieb	●	●
Vollproportionale Joystick-Steuerung für Fahrt und Lenkung	●	●
Vollproportionale Joystick-Steuerung für Teleskoparm und Schwenkfunktion	●	●
Multiple Geschwindigkeit für Teleskop und Arbeitskorbdrehung	●	●
Kriechgang für Fahrt-, Hebe- und Schwenkfunktion	●	●
1,83 m langer Korbarm	—	●
Hydraulisch betriebener Arbeitskorbdrehbereich = 180 Grad	●	●
Statusanzeigenfeld auf Bedienpult im Arbeitskorb ¹	●	●
Lastüberwachungssystem	●	●
Vorbereitung für Wechselstromanschluss im Arbeitskorb	●	●
13-mm-Luftleitung zum Arbeitskorb	○	○
Motor & Getriebe		
Deutz TD 2.9 L4 (50 kw) Dieselmotor	●	●
Motorwarn-/abschaltsystem ²	●	●
Flügel-Hauben	●	●
Metallhauben	○	○
Ausschwenkbare Motorkonsole	●	●
Funkempfänger im Schalldämpfer	○	○
Control ADE® (Advanced Design Electronics) System	●	●
Hydrostatisches Antriebsgetriebe	●	●
Allradantrieb	○	○
Hupe	●	●
Funktionsausrüstung & Extrazubehör		
4-Grad- Neigungsalarm und Warnleuchte	●	●
18 - 625 ausgeschäumte Reifen mit Stollenprofil	●	●
Pendelachse	○	○
Rahmen mit fester Breite (Achsenauschub nicht erforderlich)	●	●
Load-Sensing-Pumpe für Auslegerfunktion	●	●
Hebe- und Befestigungsösen	●	●
4.000 W Generator an Bord	○	○
SkyPower® Paket - 7.500 W Generator an Bord	○	○
SkyWelder® Paket, 250-A-Schweißgerät im Arbeitskorb ³	○	○
Nite-Bright® Paket - am Arbeitskorb montierte Leuchten ⁴	○	○
Betriebsstundenzähler	●	●
Schlüsselbetätigter Bodenbedienpult-Wählschalter	●	●
Bewegungswarnsignal	○	○
Leuchtenpaket ⁵	○	○
Arbeitsscheinwerfer in der Plattform	○	○
Scheinwerfer und Schlussleuchten	○	○
Gelbe Rundumleuchte	○	○
Stecker & Steckdosen	○	○
Paket für widrige Umgebungsverhältnisse ⁶	○	○
Hydraulischer Ölkühler	○	○
Abgaskatalysator mit Schalldämpfer	●	●
Skyguard mit Blinklicht	○	○
Skyguard ohne Blinklicht	○	○
Werkzeugtablett im Arbeitskorb	●	●
Eckablage	○	○
12V-Gleichstrom-Hilfsversorgung	●	●

Standard ● Option ○ Nicht lieferbar —

¹ Umfasst Anzeileuchten auf Bedienpult im Arbeitskorb für Systemstörung, Kraftstoffreserve, Neigung und Fußpedalstatus.
² Alarm bei zu niedrigem Öldruck bzw. zu hoher Kühlmitteltemperatur mit aktivierter/deaktivierter Abschaltung durch den JLG-Analyser.
³ Erhältlich sofern im SkyPower® Paket integriert.
⁴ Besteht aus sechs 40 W Leuchten; vier am Drehtisch und zwei am Arbeitskorb montierte Leuchten.
⁵ Umfasst am Arbeitskorb montierte Arbeitsbeleuchtung sowie Scheinwerfer und Schlussleuchten.
⁶ Beinhaltet Konsolenabdeckung, Auslegerwischer und Balgzylinder.



	1200SJP	1350SJP	1500SJ
Plattform			
0,91 m x 1,83 m Plattform mit niedrigem Einstieg	○	○	○
0,91 m x 2,44 m Plattform mit niedrigem Einstieg	●	●	●
Seiteneinstieg mit Sicherheitsbügel	●	●	●
Seiteneinstieg mit selbstschließender Tür	○	○	○
Multifunktionsbetrieb	●	●	●
Vollproportionale Joystick-Steuerung für Fahrt und Lenkung	●	●	●
Vollproportionale Joystick-Steuerung für Hauptausleger und Schwenkfunktion	●	●	●
Variable Steuergeschwindigkeit für alle Teleskopbewegungen	●	●	●
2,44 m Korbarm	●	●	—
JibPLUS® mit Korbarm mit 180° Horizontalbewegung	●	●	—
Korbarm teleskopierbar von 4,6 m zu 7,6 m	—	—	●
Seitliches Umschwenken des Korbarmes für Transportzwecke	●	●	●
Hydraulisch betriebener Arbeitskorbdrehbereich = 180 Grad	●	●	●
Statusanzeigenfeld auf Bedienpult im Arbeitskorb ¹	●	●	●
Lastüberwachungssystem	●	●	●
Vorbereitung für Wechselstromanschluss im Arbeitskorb	●	●	●
13 mm Luftleitung zum Arbeitskorb	○	○	○
Motor & Getriebe			
Deutz TCD2,9 L4 (55,4 kW) Dieselmotor	●	●	●
Motorwarn-/abschaltsystem ²	○	○	○
Flügel-Hauben	●	●	●
Ausschwenkbare Motorkonsole	●	●	●
Auspuff-Schalldämpfer mit Funkempfänger	●	●	●
Control ADE® (Advanced Design Electronics) System	●	●	●
Verstellbarer Schwenkantrieb	●	●	●
Hydrostatisches Antriebsgetriebe	●	●	●
Allradantrieb	●	●	●
Allradlenkung/Zweiradlenkung/Hundeganglenkung	●	●	●
Hupe	●	●	●
Funktionsausrüstung & Extrazubehör			
Zwei verschiedene Plattformtragfähigkeiten wählbar (230 kg/450 kg)	●	●	●
Ausfahrbare Achsen	●	●	●
5-Grad- Neigungsalarm und Warnleuchte	●	●	—
4-Grad- Neigungsalarm und Warnleuchte	—	—	●
445/50D710 ausgeschäumte Reifen mit Stollenprofil	●	●	●
Pendelachse	●	●	●
Hebe- und Befestigungsösen	●	●	●
4.000 W Generator an Bord	○	○	—
SkyPower® Paket - 7.500 W Generator an Bord	○	○	○
SkyWelder® Paket, 250-A-Schweißgerät im Arbeitskorb ³	○	○	○
SkyGlazier® Paket - Glas- und Plattenablage	○	○	○
Nite-Bright® Paket ⁴	○	○	○
Betriebsstundenzähler	●	●	●
Schlüsselbetätigter Bodenbedienpult-Wählschalter	●	●	●
Lastüberwachungshydraulik	●	●	●
Bewegungswarnsignal	○	○	○
Leuchtenpaket ⁵	○	○	○
Arbeitsscheinwerfer in der Plattform	○	○	○
Scheinwerfer und Schlussleuchten	○	○	○
Gelbe Rundumleuchte	○	○	○
Stecker & Steckdosen	○	○	○
Paket für widrige Umgebungsverhältnisse ⁶	○	○	○
Hydraulischer Ölkühler	○	○	○
Abgaskatalysator mit Schalldämpfer	●	●	●
Skyguard mit Blinklicht	○	○	○
Skyguard ohne Blinklicht	○	○	○
Soft-Touch-Annäherungsschutz 0,91 m x 1,83 m	○	○	○
Soft-Touch-Annäherungsschutz 0,91 m x 2,44 m	○	○	○
Werkzeugtablett im Arbeitskorb	●	●	●
Eckablage	○	○	○
12V-Gleichstrom-Hilfsversorgung	●	●	●

Standard ● Option ○ Nicht lieferbar —

¹ Umfasst Anzeileuchten auf Bedienpult im Arbeitskorb für Systemstörung, Kraftstoffreserve, 5-Grad-Neigung und Fußpedalstatus.
² Alarm bei zu niedrigem Öldruck bzw. zu hoher Kühlmitteltemperatur mit aktivierter/deaktivierter Abschaltung durch den JLG-Analyser.
³ Erhältlich, sofern im SkyPower® Paket integriert.
⁴ Besteht aus sechs 40 W Leuchten; vier am Drehtisch und zwei am Arbeitskorb montierte Leuchten.
⁵ Umfasst am Arbeitskorb montierte Arbeitsbeleuchtung sowie Scheinwerfer und Schlussleuchten.
⁶ Beinhaltet Konsolenabdeckung, Auslegerwischer und Balgzylinder.

	1850SJ
Plattform	
0,91 m x 2,44 m Plattform mit niedrigem Einstieg	●
Seiteneinstieg mit Sicherheitsbügel	●
Seiteneinstieg mit selbstschließender Tür	○
Multifunktionsbetrieb	●
Vollproportionale Joystick-Steuerung für Fahrt und Lenkung	●
Vollproportionale Joystick-Steuerung für Hauptausleger und Schwenkfunktion	●
Variable Steuergeschwindigkeit für alle Teleskopbewegungen	●
Korbarm teleskopierbar von 3,96 m zu 6,10 m	●
Seitliches Umschwenken des Korbbarmes für Transportzwecke	●
Hydraulisch betriebener Arbeitskorbdrehbereich = 180 Grad	●
Statusanzeigenfeld auf Bedienpult im Arbeitskorb ¹	●
Lastüberwachungssystem	●
Vorbereitung für Wechselstromanschluss im Arbeitskorb	●
13 mm Luftleitung zum Arbeitskorb	○
Motor & Getriebe	
Deutz TCD 3,6 L4 (74,4 kW) Dieselmotor	●
Motorwarn-/abschaltsystem ²	○
Flügel Tür-Hauben	●
Ausschwenkbare Motorkonsole	●
Auspuff-Schalldämpfer mit Funkempfänger	●
Control ADE® (Advanced Design Electronics) System	●
Verstellbarer Schwenkantrieb	●
Hydrostatisches Antriebsgetriebe	●
Allradantrieb	●
Allradlenkung/Zweiradlenkung/Hundeganglenkung	●
Hupe	●
Funktionsausrüstung & Extrazubehör	
Zwei verschiedene Plattformtragfähigkeiten wählbar (230 kg/450 kg)	●
Ausfahrbare Achsen	●
4-Grad- Neigungsalarm und Warnleuchte	●
445/50D710 ausgeschäumte Reifen mit Stollenprofil	●
Hebe- und Befestigungsösen	●
SkyPower® Paket - 7.500 W Generator an Bord	○
SkyWelder® Paket, 250-A-Schweißgerät im Arbeitskorb ³	○
SkyGlazier® Paket - Glas- und Plattenablage	○
Nite-Bright® Paket ⁴	○
Betriebsstundenzähler	●
Schlüsselbetätigter Bodenbedienpult-Wählschalter	●
Lastüberwachungshydraulik	●
Bewegungswarnsignal	○
Leuchtenpaket ⁵	○
Arbeitsscheinwerfer in der Plattform	○
Scheinwerfer und Schlussleuchten	○
Gelbe Rundumleuchte	○
Stecker & Steckdosen	○
Ausrüstung für schwierige Einsatzbedingungen ⁶	○
Hydraulischer Ölkühler	○
Abgaskatalysator mit Schalldämpfer	●
Soft-Touch-Annäherungsschutz 0,91 m x 1,83 m	○
Soft-Touch-Annäherungsschutz 0,91 m x 2,44 m	○
Skyguard mit Blinklicht	○
Skyguard ohne Blinklicht	○
Werkzeugtablett im Arbeitskorb	●
Eckablage	○
12V-Gleichstrom-Hilfsversorgung	●

Standard ● Option ○ Nicht lieferbar —

¹ Umfasst Anzeigeleuchten auf Bedienpult im Arbeitskorb für Systemstörung, Kraftstoffreserve, Neigung und Fußpedalstatus.
² Alarm bei zu niedrigem Öldruck bzw. zu hoher Kühlmitteltemperatur mit aktivierter/deaktivierter Abschaltung durch den JLG-Analyser
³ Erhältlich, sofern im SkyPower® Paket integriert.
⁴ Besteht aus sechs 40 W Leuchten; vier am Drehtisch und zwei am Arbeitskorb montierte Leuchten.
⁵ Umfasst am Arbeitskorb montierte Arbeitsbeleuchtung sowie Scheinwerfer und Schlussleuchten.
⁶ Umfasst Bedienpultabdeckung, Auslegerwischer und Zylinderbal.



	260MRT
Plattform	
1,65 m x 2,59 m Plattform (Ausschub eingefahren)	●
1,22 m manuelle Plattformverlängerung	●
Abklappbares Geländer	●
Selbstschließende Tür	●
Anschnallösen für Sicherheitsgeschirr	●
Proportionale Antriebssteuerung	●
Proportionaler Hub-/Senkgeschwindigkeitsregler	●
Joystick-Aktivierung für Fahrt- und Hubfunktionen	●
Verstellbares, abnehmbares Bedienpult im Arbeitskorb	●
Lastüberwachungssystem	●
Motor & Getriebe	
Kubota D1005 (17,5 kW) Dieselmotor	●
Programmierbare „persönliche“ Einstellungen	●
Borddiagnose-System	●
Motorwarn-/abschaltsystem ¹	●
Hydrostatischer Antrieb	●
Auswählbarer Zweigeschwindigkeitsantrieb	●
Allradantrieb	●
Funktionsausrüstung & Extrazubehör	
3-Grad- Neigungsalarm und Warnleuchte	●
Stahlgitterscherenschutz	●
26 x 12 ausgeschäumte Reifen mit Stollenprofil	●
Hydraulische Nivellierstützen	○
Hebe- und Befestigungsösen	●
Betriebsstundenzähler	●
Schlüsselbetätigter Bodenbedienpult-Wählschalter	●
Wartungsfreie Scherenarmführungen	●
Scherensicherung für Wartungsarbeiten	●
Hupe	●
Absenkwarnsignal	○
Bewegungswarnsignal	○
Vorbereitung für Wechselstromanschluss im Arbeitskorb	●
13 mm Luftleitung zum Arbeitskorb	○
Arbeitsbeleuchtung ²	○
Gelbes Blinklicht	○
Stecker & Steckdosen	○
Zylinderschutzüberzüge	○

Standard ● Option ○ Nicht lieferbar —

¹ Alarm bei zu niedrigem Öldruck bzw. zu hoher Kühlmitteltemperatur mit aktivierter/deaktivierter Abschaltung durch den JLG-Analyser.
² Umfasst vier an der Plattform montierte 40 W Halogenscheinwerfer

Deutschland

Tel: +49 (0) 421 693 500
JLG Deutschland GmbH
Max-Planck-Straße 21
27721 Ritterhude/Ihlpohl (Bei Bremen)

España

Tel: +34 93 772 47 00
JLG Ibérica, SL
Trapadella, 2
Pol. Ind. Castellbisbal Sur
08755 Castellbisbal (Barcelona)

France

Tel: +33 (0) 553 88 31 70
JLG France SAS
ZI Guillaume mon Amy
CS 30204 Fauillet
F-47400 Tonneins

Italia

Tel: +39 02 9359 5210
JLG Industries (Italia) s.r.l.
Via Po.22
20010 Pregnana Milanese -MI-

Russia

Tel: +7 (495) 967 79 14
JLG Industries Inc.
Vashutinskoe shosse 24b
Khimki, Moscow Region 141400
Russian Federation

Sverige

Tel: +46 (0) 8 506 59500
JLG Sverige AB
Enköpingsvägen 150
Box 704, 176 77 Järfälla

United Kingdom

Tel: +44 (0) 161 654 1000
JLG Industries (United Kingdom) Limited
Bentley House, Bentley Avenue
Middleton, Greater Manchester
M24 2GP

JLG EMEA BV

Tel: +31 (0) 23 565 5665
Polaris Avenue 63
2132 JH Hoofddorp
The Netherlands

JLG Ground Support bvba

Tel: +32 (0) 89 77 49 74
Oude Bunders 1034
Breitwaterstraat 12a
B-3630 Maasmechelen Belgium

Romania Manufacturing Central Europe SRL

Tel: +40 (0) 269 803 974
A. Vlaicu nr. 41
551041 Medias

JLG Industries, Inc. ist ein führender Entwickler und Hersteller von Zugangsmitteln und ergänzenden Dienstleistungen und Zubehör.

JLG verfügt über Produktionsstätten in den USA, Frankreich und Belgien. Kunden überall in Europa, Skandinavien, Afrika und dem Nahen Osten profitieren von einem Netzwerk aus Vertragshändlern und Kundendienstanbietern für größtmögliche Unterstützung.

www.jlg.com **JLG ist eine Tochtergesellschaft der Oshkosh Corporation.**

