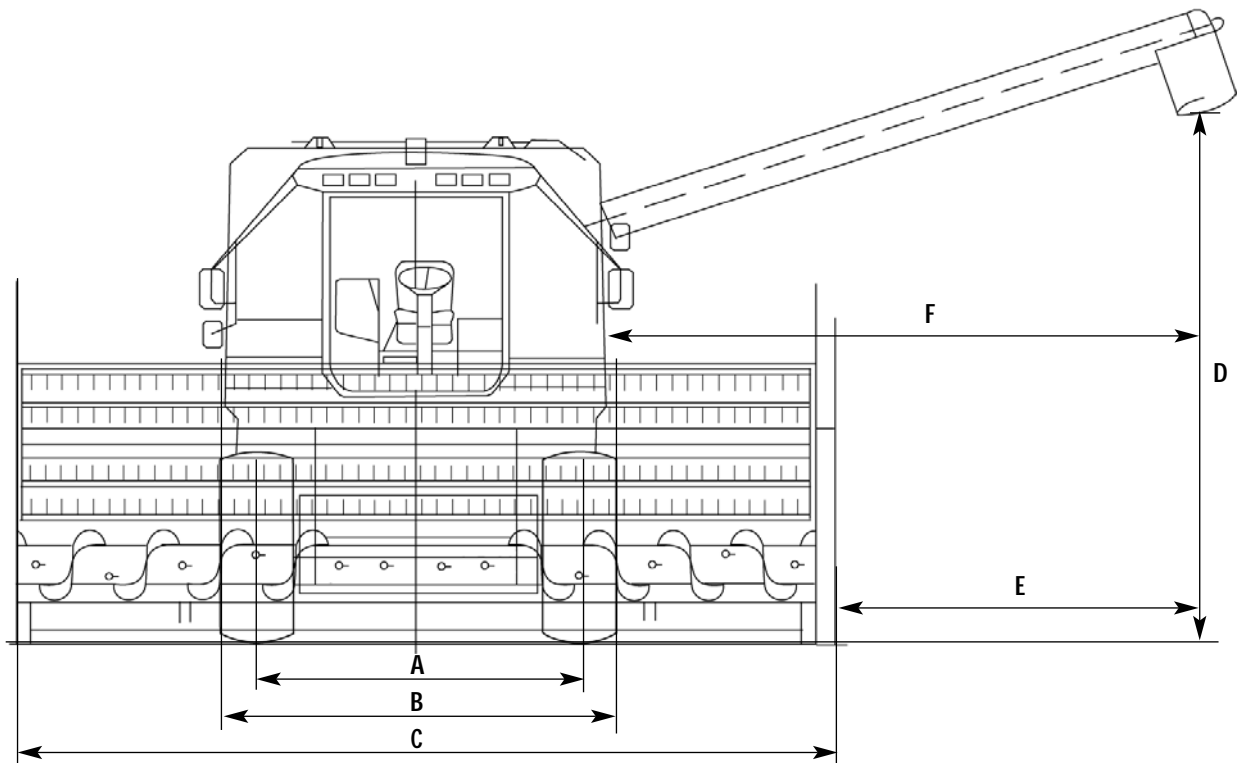


DEUTZ-FAHR 5435/5445/5465/5485

TECHNISCHE DATEN



Maße in mm		5435 H	5445 H	5465 H	5485 HT
A Spurweite ¹⁾	vorne			2.518	
	hinten			2.206	
B Breite ¹⁾ ohne Schneidwerk			2.920		2.980
C Breite mit Schneidwerk	3,10 m	3.490			–
	3,45 m		3.740		–
	3,90 m	–		4.255	
	4,20 m	–		4.560	
	4,50 m		–		4.865
	4,80 m		–		5.170
D Höhe bis Unterkante Korntankrohr ¹⁾		3.300		3.400	
E Abstand Schneidwerkseitenwand-Korntankrohr	bei Schneidwerk 3,10 m				
	bei Schneidwerk 3,45 m				
	bei Schneidwerk 3,90 m				
	bei Schneidwerk 4,20 m				
	bei Schneidwerk 4,50 m				
	bei Schneidwerk 4,80 m				
F Abstand Entleerungsrohr bis Reifen links ¹⁾		2.370		2.800	

¹⁾ mit Serienbereifung

Dieses Druckerzeugnis ist für den internationalen Gebrauch bestimmt. Die hierin enthaltenen Abbildungen können sowohl Sonderausstattung als auch nicht vollständige Serienausstattung zeigen. Die Verfügbarkeit einiger abgebildeter Modelle, Serien- und Sonderausstattungen können von Land zu Land variieren. Ob die in diesem Prospekt abgebildeten Ausrüstungen zum Serienlieferumfang oder zum Sonderzubehör gehören, bestimmt ausschließlich die Preisliste des Händlers. Ebenso können die abgebildeten Anbaugeräte und Sonderausstattungen nicht immer den jeweils gültigen gesetzlichen Vorschriften entsprechen. Diese Prüfung obliegt – nach Beratung durch den Händler – dem Kunden unter Berücksichtigung der Betriebsanleitung. Sämtliche Angaben und Abbildungen dieses Prospektes erfolgen ohne Gewähr. Irrtum vorbehalten. Sämtliche Angaben dieses Prospektes sind insoweit unverbindlich, als sich Änderungen aus technischen und kaufmännischen Gründen sowie den gesetzlichen Vorschriften ergeben können. Ansprüche irgendeiner Art können hieraus nicht abgeleitet werden. SAME DEUTZ-FAHR DEUTSCHLAND GmbH behält sich das Recht vor, jederzeit und ohne vorherige Ankündigung Änderungen an Design und technischer Ausführung sowie der Zusammenstellung der Serienausstattung vorzunehmen.

Bestellnummer: xxx-01-01 LEO 1004



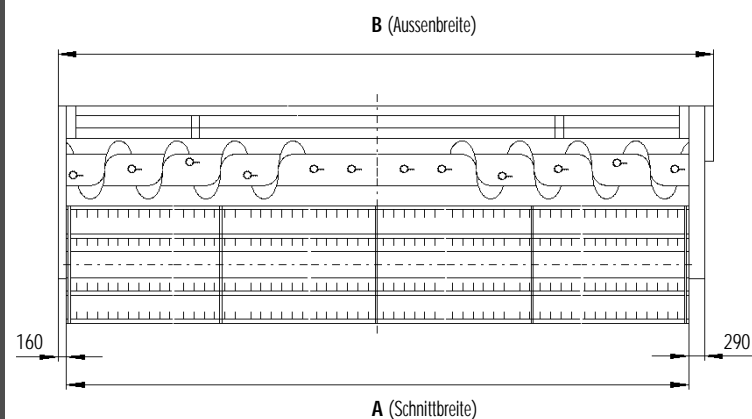
SAME DEUTZ-FAHR DEUTSCHLAND GmbH, D-89415 Lauingen, www.deutz-fahr.de
 SAME DEUTZ-FAHR SCHWEIZ AG, CH-9536 Schwarzenbach, www.samedeutz-fahr.ch
 DEUTZ-FAHR AUSTRIA Gesellschaft m.b.H., A-2320 Schwechat, www.deutz-fahr.at

VERNUNFT FÜHRT WEITER.

DEUTZ-FAHR 5435/5445/5465/5485

TECHNISCHE DATEN

Schneidwerk		5435 H	5445 H	5465 H	5485 HT
Schnittbreite	m	3,10/3,45	3,10 - 4,20	3,45 - 4,50	3,90 - 4,80
Hydraulische Schnitthöhenverstellung	mm	-200 bis +1.250			
Schnitthöhenanzeige		serienmäßig			
Messerantrieb/Messerhub	Schnitte pro min/mm	1.020/84			
Halmteiler rechts und links lang		serienmäßig			
Ährenheber (9/11/12/13/14/15 Stück)		serienmäßig			
Entlastung über Druckspeicher		serienmäßig			
Automatische Schnitthöhenvorwahl (DHC)		auf Wunsch			
Elektrische Reversiereinrichtung für Einzugsschnecke und Förderkanal		serienmäßig			
Anhängerkupplung für Schneidwerkstransportwagen		serienmäßig			
Transportwagen für Schneidwerk		auf Wunsch			
Maispflückvorsatz 4-reihig mit oder ohne Unterbauhacksler		auf Wunsch			
Elektrische Seitenmesser rechts oder rechts und links, incl. Lichtmaschine 95 A					
Raps-Vorsatzschneidwerk mit Wannverlängerung und Seitenschneidwerk rechts oder rechts und links		auf Wunsch			
Sonnenblumenvorsatz für Schneidwerk		auf Wunsch			



Type	A [mm]	B [mm]	Gewicht [kg]
3,10 m	3.040	3.490	750
3,45 m	3.290	3.740	800
3,90 m	3.805	4.255	1.005
4,20 m	4.110	4.560	1.055
4,50 m	4.415	4.865	1.160
4,80 m	4.720	5.170	1.210

Maße in mm

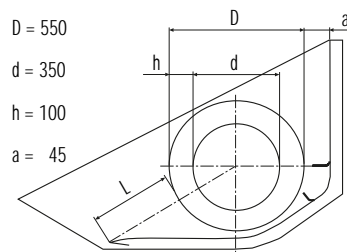
L = 505

D = 550

d = 350

h = 100

a = 45



Haspel	5435 H	5445 H	5465 H	5485 HT
6-teilige Pickup-Haspel mit hydraulischer Höhenverstellung			serienmäßig	
Horizontalverstellung, elektrisch			serienmäßig	
Drehzahlverstellung, elektrisch	1/min		15 - 49	
Autom. Haspeldrehzahlanpassung an die Fahrgeschwindigkeit			auf Wunsch	

Tandem Dreschwerk	5435 H	5445 H	5465 H	5485 HT
Durchmesser	mm	-	-	400
Breite	mm	-	-	1.110
Drehzahl	1/min	-	-	600-1.300
Korbleisten		-	-	7
Mechanische Korbverstellung		-	-	serienmäßig
Abscheidefläche	m ²	-	-	0,34

Dreschtrommel	5435 H	5445 H	5465 H	5485 HT
Durchmesser	mm	500		
Breite	mm	1.110		
Schlagleisten	Anzahl	8		
Elektrisch verstellbarer Variator	1/min	600 - 1.300		
- bei Maisausrüstung	1/min	400 - 1.150		

DEUTZ-FAHR 5435/5445/5465/5485

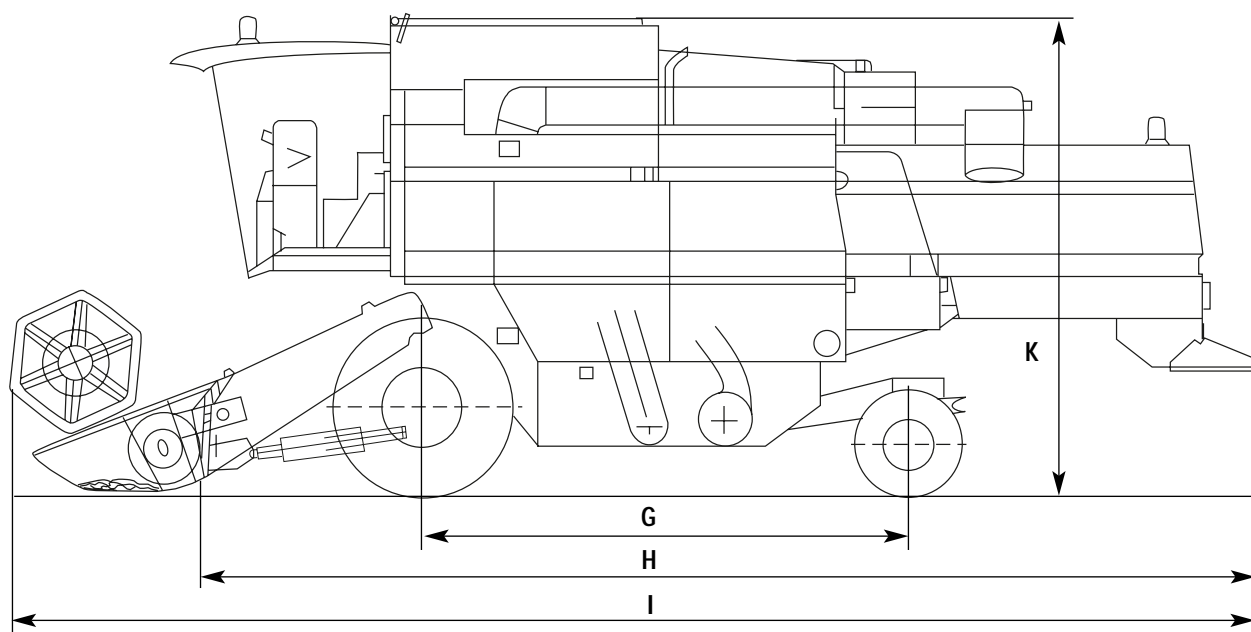
TECHNISCHE DATEN

Dreschkorb		5435 H	5445 H	5465 H	5485 HT
Korbleisten	Anzahl	12			
Umschlingungswinkel	Grad	105			
Abscheidefläche	m ²	0,51			
Steinfangmulde, seitlich klappbar		serienmäßig			
3 Entgrannerleisten		serienmäßig			
Korbverstellung mit Anzeige in der Kabine	mm	6-42			
Dreschaggregat Mais		auf Wunsch			
Schüttler		5435 H	5445 H	5465 H	5485 HT
Horden	Anzahl	4		5	
Stufen	Anzahl	2	4		
Schüttlerfläche	m ²	3,86	4,20		
Gesamtabscheidefläche	m ²	4,42	4,76	5,28	
Schüttlerböden herausziehbar		serienmäßig			
Reinigung		5435 H	5445 H	5465 H	5485 HT
Hochleistungs-Radialgebläse		serienmäßig			
Obersieb: Lamellensieb mit schwenkbarer Lamellensieb- Verlängerung		serienmäßig			
Siebkastenbeleuchtung		serienmäßig			
Untersieb		Rundloch	Lamelle		
Obersiebfläche	m ²	1,54	1,74		
Obersiebverlängerung	m ²	0,33	0,33		
Untersiebfläche	m ²	1,13	1,33		
Gesamt siebfläche	m ²	3,00	3,40		
Überkehr		5435 H	5445 H	5465 H	5485 HT
Schnecke mit Nachdruschrichtung		serienmäßig			
Rückführung auf Vorbereitungsboden/Obersieb		serienmäßig			
Korntank		5435 H	5445 H	5465 H	5485 HT
Inhalt	l	3.300	3.700	4.200	5.200
Korntank-Füllstandsanzeige, optisch		serienmäßig			
Innenbeleuchtung		serienmäßig			
Kornproben-Entnahme vom Fahrerstand		serienmäßig			
Korntankabdeckung		serienmäßig			
Überladehöhe	m	3,30	3,40		
Häcksler		5435 H	5445 H	5465 H	5485 HT
Standard Strohhäcksler		a. W.		-	
Standard Strohhäcksler mit zentraler Streubreitenverstellung		a. W.		-	
Hochleistungs-Strohhäcksler mit zentraler Streubreitenverstellung		-		a. W.	
Hochleistungs-Strohhäcksler mit elektrischer Streubreitenverstellung		-		a. W.	
Motor		5435 H	5445 H	5465 H	5485 HT
4 Zyl., 4,4 l, 85 kW (115 PS), wassergekühlt, COM II		•	•		
4 Zyl., 4,4 l, 85 kW (130 PS), wassergekühlt, COM II			a. W.		
6 Zyl., 6,6 l, 85 kW (130 PS), wassergekühlt, COM II			a. W.		
6 Zyl., 6,6 l, 110 kW (150 PS), wassergekühlt, COM II				•	
6 Zyl., 6,6 l, 129 kW (175 PS), wassergekühlt, COM II					•
Kraftstofftank	l	200		350	
Antrieb/Bremsen/Lenkung		5435 H	5445 H	5465 H	5485 HT
Hydrostatischer Antrieb mit Vorwählbereich für stufenlose Geschwindigkeitsregulierung mit 3- Gang-Schaltgetriebe von 0 bis ca. 20 km/h (Inland), von 0 bis 25 km/h (Export)		serienmäßig			
Mechanischer Fahrtrieb		-	a. W.	-	-
Hydr. Fußbremse als Einzelradbremse benutzbar, mech. Feststellbremse		serienmäßig			
Hydrostatische Lenkung		serienmäßig			
Angetriebene Lenkachse (Allrad-Antrieb)		auf Wunsch			
Elektrisch betätigte Differenzialsperre		auf Wunsch			

Bereifung	5435 H	5445 H	5465 H	5485 HT
vorne, serienmäßig	18.4/80 R34		520/70 R34	600/65 R34
hinten, serienmäßig		360/70 R20		420/65 R20
vorne, auf Wunsch	520/70 R34			-
vorne, auf Wunsch		600/65 R34		-
vorne, auf Wunsch		-		750/65 R26
hinten, auf Wunsch		420/65 R20		-

Kabine	5435 H	5445 H	5465 H	5485 HT
Komfortkabine mit Standard-Sitz, Beifahrersitz und Multifunktionsgriff zur Betätigung von mehreren Funktionen		serienmäßig		-
Deluxe Kabine mit Verbundglas-Panoramasscheibe, getönt, mit DeLuxe Pro Sitz und CommanderStick zur Betätigung von mehreren Funktionen	-	a. W.		serienmäßig
Kontroll-Monitor LH-Agro 500 / 500 medium / 500 maximum			a. W.	
6 Arbeitsscheinwerfer an der Kabine, 1 Arbeitsscheinwerfer am Korntankrohr			serienmäßig	
1 rückwärtiger Arbeitsscheinwerfer			serienmäßig	
Klimaanlage und Heizung			serienmäßig	

Gewichte in kg	5435 H	5445 H	5465 H	5485 HT
ohne Schneidwerk	5.800	6.300	6.700	7.600
mit Schneidwerk 3,10 m	6.550	7.050	-	-
mit Schneidwerk 4,20 m	-	-	7.750	8.650



Maße in mm	5435 H	5445 H	5465 H	5485 HT
G Radstand		3.260		3.680
H Länge ohne Schneidwerk	6.850		7.660	8.080
I Länge mit Schneidwerk (ohne Halmteiler)	8.400		8.680	9.100
K Höhe Kabine / Korntank ¹⁾		3.580	3.680	3.700

¹⁾ mit Serienbereifung