

432F2

Baggerlader



Cat®-Motor C4.4 ACERT™

Bruttoleistung – ISO 14396

Nettoleistung ISO 9249

Gewichtsangaben

Einsatzgewicht

Standard

74,5 kW

70,1 kW

8479 kg

Optional

82,0 kW

77,6 kW

Grabtiefe Heckbagger

Maximale Grabtiefe (SAE)

Standardstiel

Teleskopstiel eingefahren – 4,26 m

Teleskopstiel ausgefahren – 4,26 m

Teleskopstiel eingefahren – 4,87 m

Teleskopstiel ausgefahren – 4,87 m

4278 mm

4281 mm

5274 mm

4613 mm

5643 mm

Merkmale 432F2

ECO-Modus

Neues Merkmal von Maschinen der F2-Serie. Es ist vollständig in die Maschine integriert und kann wichtige Funktionen anpassen, um Kraftstoff zu sparen und dennoch weiterhin Höchstleistungen zu erbringen.

Product Link™

Diese Funktion hilft Ihnen, Ihren Cat-Baggerlader optimal zu nutzen: Sie können virtuelle Begrenzungen einstellen, Leerlauf- und Verarbeitungszeit vergleichen und den genauen Kraftstoffverbrauch ablesen. Mit dieser und zahlreichen weiteren Funktionen, die Ihnen mit der Option Product Link zur Verfügung stehen, erzielen Sie mit Ihrer Maschine die größtmögliche Produktivität und haben immer die volle Kontrolle.

Fahrerkabine und Bedienelemente

Die Einführung der neuen Fahrerkabine für Cat-Baggerlader bietet eine komfortable und benutzerfreundliche Arbeitsumgebung. Die neue Fahrerkabine lässt sich individuell anpassen und bietet dem Fahrer so mehr Komfort bei der Arbeit sowie die neuesten Technologien der aktuellen Baggerlader-Generation.

Leistungsstarke Hydraulik

Die Maschinen der F2-Serie sind wahre Kraftpakete. Dank leistungsstarkem Hydrauliksystem mit hohem Pumpenförderstrom steht dem Fahrer jederzeit eine hervorragende Hydraulikleistung zur Verfügung.

Galvanische Beschichtung

Bei Caterpillar glauben wir an "eingebaute Qualität". Der 432F2 wurde mit einer galvanischen Grundierungsunterschicht behandelt, die die Metallbauteile der Maschinenkonstruktion vollständig umschließt.

Inhalt

Fahrerkabine.....	4
Antriebsstrang.....	6
Hydraulik.....	8
Parallelhub.....	9
Tieflöffel.....	10
Arbeitsgeräte.....	11
Servicefreundlichkeit.....	12
Kundenbetreuung.....	13
Technische Daten.....	14
Standard- und Sonderausrüstung.....	18





Caterpillar fertigt seit 90 Jahren hochwertige Maschinen und hat sich damit im Bereich der Bauindustrierausrüstung einen Namen gemacht, der für bewährte Qualität steht. Mit seinen Technologien macht das Unternehmen Fortschritt möglich und treibt auf allen Kontinenten einen positiven und nachhaltigen Wandel voran. Seit 30 Jahren bietet Caterpillar den in Großbritannien gebauten Baggerlader an. Von der A-Serie bis zur neuen F2-Serie haben wir Maschinen gefertigt, die genau auf die Bedürfnisse des Fahrers abgestimmt sind – zuverlässig, leistungsstark und mit einer hochwertigen Arbeitsumgebung. In die Entwicklung des neuesten Baggerladers von Caterpillar, den F2, haben wir 30 Jahre Leidenschaft, Know-how und Erfahrung einfließen lassen.

Fahrerkabine

Perfekte Sicht, kein Lärm



Die branchenführende Arbeitsumgebung ist jetzt noch besser

- Ein interner Schallpegel von 74 dB(A) für die gesamte Baureihe, unabhängig von der gewählten Motoroption.
- Dank Sitzheizung hat es der Fahrer unabhängig von den Wetterbedingungen angenehm warm.
- Die intelligente Anordnung der Schalter und Bedienelemente sorgt auch bei einem langen Arbeitstag für eine ergonomische und komfortable Arbeitsumgebung.
- Die Heckbagger-Steuerhebelkonsolen von Cat bieten eine stufenlose Einstellung in vier Richtungen, was es dem Fahrer erlaubt, die Steuerungen in die für ihn bequemste Stellung zu bringen.
- Über die neue Informationsanzeigengruppe erhält der Fahrer Informationen zum Maschinenzustand, und der neue Bordcomputer liefert Informationen zur Leistung.
- Der Fahrer profitiert von einer hervorragenden 360°-Sicht um die Maschine, ob er auf Höhe des Laders oder mit dem Baggerlader arbeitet.
- Das an der A-Säule montierte Abgasrohr ermöglicht eine hervorragende Sicht nach vorn. Das Abgasrohr wurde parallel zur A-Säule nach hinten abgewinkelt, um eventuelle Auswirkungen auf die Sicht auf ein Minimum zu reduzieren.
- Schützen Sie Ihre Investition mit dem Baggerlader-Sicherheitssystem von Cat, das speziell für den Cat-Baggerlader entwickelt wurde und für einen zuverlässigen Schutz Ihrer Investition sorgt. Gleichzeitig ermöglicht es bis zu 25 zuvor festgelegten Personen einen unkomplizierten Zugang zur Maschine.
- Mit der Ladersteuerung steht Ihnen jetzt noch mehr Leistung per Tastendruck zur Verfügung. Differenzialsperre, Vorwärts-, Neutral- und Rückwärtsschalter, Getriebeendschaltung und Zusatzsteuerung.
- Dank neu gestaltetem Dachaufsatz kann der Fahrer den Lader bei maximaler Auskipphöhe komfortabel von seinem Sitz aus überblicken.



Der 432F2 verfügt über leichtgängige Vorsteuerungen, bei denen auf Tastendruck zwischen ISO-Schaltschema (Bagger) oder SAE-Schaltschema (Heckbagger) umgeschaltet werden kann. Ermöglicht allen Fahrern unabhängig von ihrem Erfahrungs- oder Kompetenzlevel einen einfachen und sicheren Betrieb.

Der bewährte Motor C4.4 ACERT liefert zuverlässige Leistung auf Abruf

- Die Auswahl zwischen einer 74,5-kW- oder 82-kW-Leistungseinheit sorgt bei allen Anwendungen für eine ausgezeichnete Leistung.
- Die hervorragende Kraftstoffeffizienz trägt dazu bei, die Vorhalte- und Betriebskosten niedrig zu halten.
- Die robuste Nachbehandlungslösung reduziert Emissionen, ohne die Leistung zu beeinträchtigen.
- Um die Emissionsnormen der EU-Stufe IV zu erfüllen, verwendet der Cat-Baggerlader die neueste verfügbare Abgastechne einschließlich Abgasreinigungsflüssigkeit.

ECO-Modus

Die F2-Serie der Cat-Baggerlader verfügt über das neueste moderne Leistungsmanagementsystem (APMS, Advanced Power Management System).

- Das APMS erlaubt es dem Fahrer, die Maschine in den ECO-Modus zu schalten, was beachtliche Kraftstoffeinsparungen ermöglicht.
- Mit der perfekten Kombination von Leistung und Wirtschaftlichkeit ermöglicht das APMS Kraftstoffeinsparungen, ohne die Produktivität zu beeinträchtigen.

Achsen und Differenzialsperre

In der Cat-Baggerladerserie F2 sind HD-Achsen von Cat verbaut.

- Diese bieten exzellente Langlebigkeit, niedrige Geräuschpegel und ausgezeichnete Traktion auf unebenen Oberflächen.
- Ein Dreikammersystem sorgt bei allen Steigungen für eine konstante Schmierung von HD-Fahrwerk und Lagern.
- Die Cat-Baggerlader sind standardmäßig mit einer 100%-Differenzialsperre ausgestattet, die maximale Traktion bei allen Bedingungen gewährleistet.

Lastschaltgetriebe

Das optionale Sechsganggetriebe passt sich den Gegebenheiten perfekt an und wählt sorgfältig den passenden Gang, je nachdem, ob Sie zwischen Einsatzorten unterwegs sind oder die Ladefunktion verwenden. Das optimierte Getriebe sorgt durch weiche Gangwechsel und Erweiterung des höchsten Gangs für ein effizienteres und angenehmeres Fahrerlebnis.

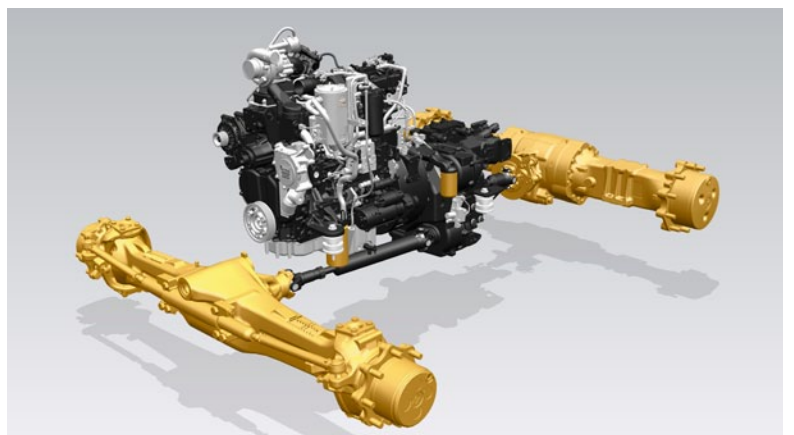
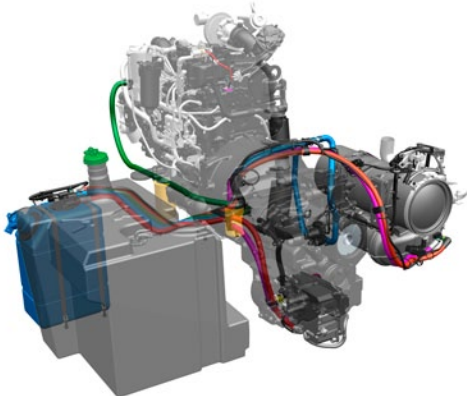
Drehmomentwandler mit Überbrückungskupplung

Der Drehmomentwandler mit Überbrückungskupplung sorgt in den schnelleren Fahrstufen für ein direktes Verhältnis zwischen Leistungsaggregat und Antriebsstrang. Dadurch wird der Kraftstoffverbrauch um 16 % gesenkt und die durchschnittliche Geschwindigkeit um 11 % erhöht. Wenn Fahrten zwischen Einsatzorten die Regel sind, ist der Drehmomentwandler mit Überbrückungskupplung ein äußerst wertvolles Ausstattungsmerkmal.



Antriebsstrang

Leistungsstark, bewährt und effizient





Hydraulik

Unübertroffene Leistung

Leistungsstarkes Load-Sensing-Hydrauliksystem

Die intelligente Hydraulik liefert Ihnen die benötigte Leistung genau dann, wenn Sie sie brauchen. Das Closed-Center-Hydrauliksystem mit Load-Sensing-Funktion stimmt Hydraulikleistung und -strom aktiv aufeinander ab, sodass Ihnen bei jeder Motordrehzahl die volle Hydraulikkraft zur Verfügung steht.

- Flow-Sharing-Ventile steuern aktiv den Ölstrom zwischen den einzelnen Funktionen der Maschine. Fordert der Fahrer mehrere Arbeitsvorgänge parallel an, reagiert die Maschine und liefert einen ruckfreien, mühelosen Betrieb.
- Die elektronische Rutschkupplung sorgt für eine perfekte Synchronisierung zwischen Motor, Getriebe und Hydrauliksystem.
- Die Cat-Baggerlader waren schon immer eine hervorragende Lösung, und das ist mit dieser neuen Maschine nicht anders. Eine Kolbenverstellpumpe mit hoher Kapazität stimmt Leistung und Leistungsanforderung durch den Fahrer perfekt aufeinander ab – sie stellt Leistung bereit, wenn sie gebraucht wird, und sorgt gleichzeitig für eine ausgezeichnete Kraftstoffeffizienz.
- Der Fahrer kann den Hydraulikstrom zu den Zusatzhydraulikleitungen anpassen. So kann er die Maschine an seine Präferenzen anpassen oder auch Maschine und Arbeitsgerät perfekt aufeinander abstimmen.



Parallelhub

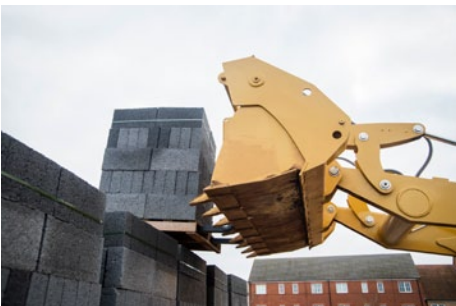
Ein neues Leistungslevel



Laderleistung

Die bewährte Konstruktion des F2-Laders bietet Höchstleistung. Hebe- und Ladearbeiten sind mit dieser Maschine ein Kinderspiel.

- Die Parallelhub-Ladearme ermöglichen eine hervorragende Sicht nach vorn, sind selbstregelnd und bieten ein ausgezeichnetes Materialhaltevermögen beim Anheben und Absenken.
- Die optionale hydraulische Schwingungsdämpfung bietet durch Federung des Laders einen verbesserten Fahrkomfort beim Umsetzen auf der Baustelle oder beim Transport der Maschine auf der Straße. Sie verbessert außerdem das Materialhaltevermögen und trägt damit zu einer deutlichen Produktivitätssteigerung bei.
- Das Grabrückführungssystem führt die Schaufel automatisch in die Grabstellung zurück und eignet sich somit optimal für Anwendungen mit repetitiven Arbeitstakten.
- Ein optionaler hydraulischer Schnellwechsler ermöglicht einen sicheren und einfachen Austausch von Arbeitsgeräten. Der Schnellwechsler ermöglicht zudem die Verwendung eines breiteren Spektrums von Cat-Arbeitsgeräten.



Tieflöffel

Die richtige Wahl

Heckbagger mit Baggereigenschaften

Ob es darum geht, auf engstem Raum Lkw zu beladen oder über Hindernisse hinweg zu graben – der legendäre Ausleger in Baggerausführung ist anspruchsvollsten Aufgaben problemlos gewachsen. Der 432F2 kombiniert diese Flexibilität mit hohen Ausbrechkräften, exzellenter Steuerbarkeit und einem Flow-Sharing-Hydrauliksystem. Dadurch erreicht er ein hohes Leistungsvermögen bei minimalem Aufwand. Die schmale Bauweise des Auslegers erlaubt beste Sicht auf das Arbeitsgerät und den Boden, mit der Option eines 4,3 m oder 4,9 m langen Stiels.

Teleskopstiel

Der 432F2 ist mit einem Teleskopstiel lieferbar, der eine größere Grabtiefe und Reichweite bietet, sodass die Maschine noch vielseitiger eingesetzt werden kann. Zudem ist ein Umsetzen der Maschine seltener erforderlich, wodurch Baustellenschäden minimiert werden. Die Konstruktion mit verschiebbarem Innenteil hält Schmutz von den Verschleißauflagen fern und verlängert damit die Nachstell- und Austauschintervalle. Zusatzleitungen für den Betrieb von Hydraulikarbeitsgeräten sind so verlegt, dass sie auch im schmalsten Graben vor Beschädigung geschützt sind.

Rahmen mit Seitenverschiebung

Der Rahmen mit Seitenverschiebung der F2-Serie weist äußere Verriegelungsklammern auf, die eine Demontage zu Wartungszwecken unnötig machen. Die Elektrotauchlackierung des solide konstruierten Rahmens verhindert Materialansammlungen im Rahmen und verringert die Gefahr von Rostbildung, was zu einer langen Rahmenlebensdauer beiträgt.

Cat-Schwenkdämpfung

Der 432F2 ist mit der Cat-Schwenkdämpfung ausgestattet. Sie macht einen besonders schnellen Grabenaushub möglich, da sie das Pendeln des Auslegers bei Grabarbeitszyklen dämpft.

Hydraulische Seitenverschiebung (optional)

Mit einer hydraulischen Einrichtung kann der Fahrer den Heckbagger mühelos über die ganze Breite des Rahmens mit Seitenverschiebung verstellen. Ideal für den Einsatz in Bereichen mit beengten Platzverhältnissen sowie für den Versorgungsbereich (z. B. Strom, Gas oder Telekommunikation).



Arbeitsgeräte

Eine Lösung für jede Aufgabe



Lader

Ladeschaufeln

Es sind Universalladeschaufeln und die hydraulisch betätigte Kombischaufel verfügbar. Diese werden in Größen von 0,96 m³ bis 1,3 m³ angeboten.

Weitere verfügbare Lader-Werkzeuge (Auswahl):

- Kehrbesen
- Lastarme
- Kranausleger
- Gabeln
- Schilde

Tieflöffel

Aushublöffel

Cat Work Tools bietet eine Reihe von Löffeln in verschiedenen Größen an. Sie können in unserem Angebot leicht den richtigen Löffel für Ihre Anwendung finden. Wir bieten unter anderem:

- Standardlöffel
- HD-Löffel
- Leichtgutlöffel
- Felslöffel
- Grabenräumlöffel

Weitere verfügbare Heckbagger-Werkzeuge (Auswahl):

- Kaltfräsen
- Hydraulikhämmer
- Erdbohrer
- Verdichterplatten

Heckbagger-Schnellwechsler

Mit den manuellen oder hydraulischen Heckbagger-Schnellwechslern ist der Austausch des hinteren Arbeitsgeräts schnell, einfach und sicher. Neue Cat-Schnellwechsler mit Doppelverriegelung verfügen über eine selbstnachstellende Keilkonstruktion, die einen festen Halt gewährleistet. Sie bieten außerdem über eine Sicherheitsverriegelung, die automatisch einrastet.





Servicefreundlichkeit

Weniger Wartungsaufwand, mehr Zeit zum Arbeiten

Wartungspunkte für die tägliche Wartung

Caterpillar weiß: Je einfacher eine Aufgabe sich erledigen lässt, desto wahrscheinlicher ist es, dass sie auch ausgeführt wird. Daher haben wir dafür gesorgt, dass die Wartung des Cat-Baggerladers so einfach wie möglich ist. Alle Punkte für die tägliche Prüfung sind zu einer Gruppe zusammengefasst und leicht zugänglich. Dank der lebenslang abgedichteten Achsen und Antriebswellen muss der Fahrer nicht länger die zeitaufwändigen und schwer erreichbaren Bereiche unter der Maschine schmieren.

Schwenkbares Kühlaggregat

Unter der Motorhaube befinden sich der Motor und das einzigartige schwenkbare Kühlaggregat von Cat. Das Klimaanlageaggregat lässt sich anheben, und der Kühler lässt sich nach vorn kippen – ganz ohne Werkzeug. Dank optimaler Zugänglichkeit können Sie Rückstände sowohl in der Werkstatt als auch auf der Baustelle leicht entfernen und eine hervorragende Kühlleistung aufrechterhalten.

Nachstellen der Verschleißauflagen

Der Teleskopstiel ist selbstschmierend und reduziert den Fahreraufwand auf ein Minimum. Stabilisatoren und Teleskopstiel sind mit leicht nachstellbaren Verschleißauflagen ausgestattet, die keine Demontage erfordern. Wenn die Verschleißauflagen nachgestellt werden müssen, nimmt dies dank der leicht zugänglichen Nachstellschrauben nur wenige Minuten in Anspruch.

Cat-Filter

Für die Wartung ohne auslaufende Flüssigkeit und zur Senkung der Ölverschmutzung sind alle Cat-Filter vertikal angebracht. Diese Filter mit niedriger Mikron-Zahl entfernen mikroskopisch kleine Partikel aus dem Öl und sorgen dafür, dass Motor, Getriebe und Hydrauliksystem über Jahre hinweg reibungslos arbeiten.



Kundenbetreuung

Unübertroffenes Kundenbetreuungsnetz

Serviceverträge

Ihr Cat-Händler bietet eine umfassende Palette an Serviceverträgen, die genau auf Ihre Anforderungen und finanziellen Mittel abgestimmt werden können. Bei diesen Angeboten gibt es eine Reihe von Wahlmöglichkeiten, angefangen bei der umfassenden vorbeugenden Wartung mit planmäßiger Öluntersuchung (S-O-SSM, Scheduled Oil Sampling) bis zu einem nur die Teile betreffenden Servicevertrag. Der Schutz Ihrer Kapitalinvestitionen und die Planbarkeit durch genau festgelegte monatliche Zahlungen tragen zur besseren Führung des Unternehmens bei.

Finanzierung

Haben Sie die von Ihrem Händler angebotenen verschiedenen Möglichkeiten zur Finanzierung Ihrer Maschine geprüft? Er kann Ihnen eine Auswahl interessanter, genau auf Ihre Erfordernisse abgestimmter Angebotspakete anbieten.

Maschinenauswahl

Auf der Grundlage Ihrer Erfordernisse kann Ihr Händler Sie bei der Auswahl der richtigen Maschine unterstützen, damit die Betriebskosten möglichst niedrig ausfallen. Ist die Maschine, an die Sie denken, in allen Aspekten optimal für die vorgesehene Aufgabe, oder ist eine andere Lösung vielleicht besser geeignet?

Schulung und Betreuung

Sprechen Sie mit Ihrem Händler über den Händlerservice und weitere Unterstützungsmöglichkeiten. Er kann Sie über Arbeitstechniken für Ihre Maschine beraten, die den Verschleiß mindern, die Produktivität maximieren und gleichzeitig die Vorhalte- und Betriebskosten senken – damit Sie die großartigen Funktionen der Cat-Baggerlader optimal nutzen können.

Baggerlader 432F2 – Technische Daten

Motor

	Stufe IV Standardaus- stattung	Stufe IV Optionale Ausstattung
Modell	Elektronisch gesteuerter Turbomotor C4.4 ACERT mit Zwischenkühler	Elektronisch gesteuerter Turbomotor C4.4 ACERT mit Zwischenkühler
Nennleistung (Standard) bei 2200/min		
Bruttoleistung – ISO 14396	74,5 kW 101 HP	82,0 kW/ 111,5 HP
Nettoleistung bei 2200/min		
ISO 9249	70,1 kW/ 95,2 HP	77,6 kW/ 105,6 HP
EWG 80/1269	71,5 kW/ 95,2 HP	77,6 kW/ 105,6 HP
Drehmomentanstieg (netto) bei 1400/min	46 %	32 %
Maximales Drehmoment bei 1400/min	438 Nm	439 Nm
Bohrung	105 mm	105 mm
Hub	127 mm	127 mm
Hubraum	4,4 l	4,4 l

- Die angegebenen Nennleistungen wurden am Schwungrad gemessen. Bei der Messung war der Motor mit Lüfter, Luftfilter, Schalldämpfer und Drehstromgenerator ausgerüstet.
- Keine Leistungsrosselung erforderlich bis zu 2286 m Höhe. Die automatische Drosselung schützt das Hydrauliksystem und das Getriebe.
- Erfüllt die Emissionsnormen der Stufe IV.

Getriebe

Fahrgeschwindigkeiten des Baggerladers mit Zweiradantrieb und Hinterreifen 16.9 × 28 bei Vollgas.

	Lastschaltwen- degetriebe	Schaltauto- matik	Schaltautomatik (Überbrückungs- kupplung)
Vorwärts			
1. Gang	5,7 km/h	6 km/h	6 km/h
2. Gang	9,4 km/h	9,6 km/h	9,6 km/h
3. Gang	21,6 km/h	12,6 km/h	12,6 km/h
4. Gang	40 km/h	19,9 km/h	19,9 km/h
5. Gang		27,2 km/h	25,7 km/h
6. Gang		40 km/h	40 km/h
Rückwärts			
1. Gang	6 km/h	6 km/h	6 km/h
2. Gang	9,4 km/h	12,6 km/h	12,6 km/h
3. Gang	21,6 km/h	27,6 km/h	27,6 km/h
4. Gang	40 km/h		

Füllmengen

Kühlsystem	22,5 l
Kraftstofftank	160 l
Motoröl mit Filter	8,8 l
Abgasreinigungsflüssigkeit	19 l

Getriebe (Lastschaltwendegetriebe)

Allradantrieb	15 l
---------------	------

Getriebe (Schaltautomatik)

Allradantrieb	19 l
---------------	------

Hinterachse

Mittelgehäuse	16,5 l
Planetensätze	1,7 l

Vorderachse (Allradantrieb)

Mittelgehäuse	11 l
Planetensätze	0,7 l

Hydrauliksystem	95 l
-----------------	------

Hydrauliktank	40 l
---------------	------

Hydrauliksystem

Typ	Closed Center
Pumpenbauart	Axialkolben-Verstellpumpe
Maximaler Pumpenförderstrom	163 l/min
Systemdruck	
Tieföffel	250 bar
Lader	250 bar

Schallpegel*

Innerhalb der Fahrerkabine	74 dB(A)
Außerhalb der Fahrerkabine	100 dB(A)

*EU Stufe IIIA mit EN474 Prep Pack

Gewichte*

Einsatzgewicht	8479 kg	
Einsatzgewicht (Max.) (ROPS-Tragfähigkeit)	11.000 kg	
Hydraulische Schwingungsdämpfung	11 kg	
Klimaanlage	34 kg	
Kombischaufel (1,00 m ³ , 1,31 yd. ³)		
mit Klappgabeln	842 kg	
ohne Klappgabeln	611 kg	
4,3-m-Teleskopstiel (ohne Kontergewicht vorn)	199 kg	
4,9-m-Teleskopstiel (ohne Kontergewicht vorn)	354 kg	
Kontergewichte		
Grundplatte	115 kg	
Mittellang	240 kg	
Maximal	460 kg	
	Bolzenaufhängung	Schnellwechsler
Empfehlungen Mindest-Kontergewicht – Standardstiel		
Ladeschaufel		
Universal	240 kg	460 kg
Kombi	0 kg	460 kg
Empfehlungen Mindest-Kontergewicht – Teleskopstiel		
Ladeschaufel		
Universal	460 kg	460 kg
Kombi	115 kg	460 kg

*Maschinenkonfiguration – 74,5-kW-Motor, Heckbagger-Standardstiel, Standardfahrerkabine mit Klimaanlage, Standardschaltgetriebe Allradantrieb, Kombiladeschaufel 1,03 m³, 24"-Standard-Heckbaggerlöffel, Reifen der Kategorie 12.5/80-18 und 16.9-28, kein Kontergewicht, 80 kg schwerer Fahrer und voller Kraftstofftank.

Achsen

Allradantrieb (AWD, All Wheel Drive)

Merkmale

- HD-Hinterachse mit selbstnachstellenden innenliegenden Bremsen, Differenzialsperre und Seitenantrieben.
- Der Allradantrieb wird über den vorderen Schaltkonsolenschalter oder über das Bremspedal im Allradbremsbetrieb eingelegt. Der Allradantrieb kann während des Fahrens, unter Last, in jedem Gang, rückwärts oder vorwärts, eingelegt werden. Der Allradantrieb verfügt zur einfachen Wartung über außenliegende Seitenantriebe.
- Bei der Vorderachse des Allradantriebs handelt es sich um eine permanent abgedichtete Pendelaufhängung mit "Long Life"-Schmierung, für die keine tägliche Wartung erforderlich ist. Zur Verbesserung der Manövrierfähigkeit wurde sie außerdem mit einem doppelt wirkenden Lenkzylinder mit einem Lenkwinkel von 52° ausgerüstet.

Achslast

Vorderachse, Allradantrieb	
Statisch	22.964 kg
Dynamisch	9186 kg
Hinterachse	
Statisch	22.964 kg
Dynamisch	9186 kg

Lenkung

Typ	Vorderrad
Servolenkung	Hydrostatisch
Allradantrieb, Zylinder, ein (1) doppelt wirkender	
Bohrung	65 mm
Hub	120 mm
Stangendurchmesser	36 mm
Achspendelung	11 mm

Wendekreis

Allradantrieb (Innenrad ungebremst)	
Außenseite Vorderräder	8,2 m
Außenseite breiteste Ladeschaufel	11,0 m

Bremsen

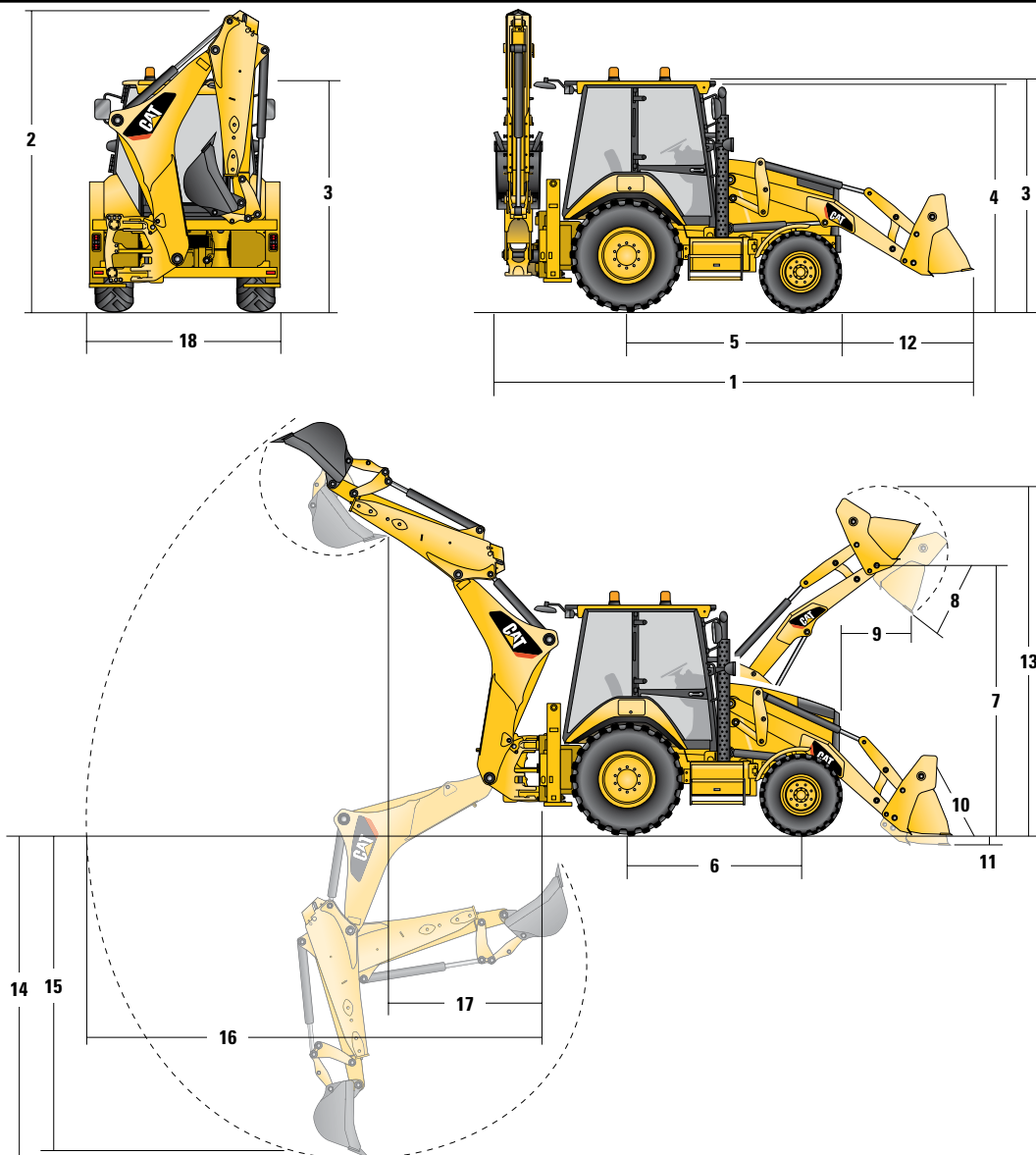
Gekapselte hydraulische Allrad-Lamellenbremsen.

Merkmale

- Innenliegende, hydraulisch betätigte Ölbadlamellenbremsen mit Kevlar-Reibbelägen auf der Eingangswelle des Seitenantriebs.
- Vollständig gekapselt und abgedichtet.
- Selbstnachstellend.
- Die beiden fußbetätigten Allrad-Bremspedale können für Straßenfahrt gekoppelt werden.
- Feststell-/Hilfsbremsen sind unabhängig vom Betriebsbremsensystem. Die Feststellbremse wird über einen Handhebel in der Konsole auf der rechten Seite mechanisch betätigt.
- Erfüllt die Anforderungen von ISO 3450:1996.

Baggerlader 432F2 – Technische Daten

Maschinenabmessungen



	Universal – 1,0 m ³	Kombi – 1,03 m ³	Kombi mit Gabeln – 1,03 m ³	Kombi/ Schnellwechsler – 1,03 m ³
1 Gesamtlänge in Straßenfahrtstellung	5734 mm	5734 mm	5734 mm	5735 mm
Gesamt-Transportlänge	5704 mm	5704 mm	5704 mm	5754 mm
2 Gesamt-Transporthöhe – 4,3 m langer Stiel	3779 mm	3779 mm	3779 mm	3779 mm
Gesamt-Transporthöhe – 4,9 m langer Stiel	4018 mm	4018 mm	4018 mm	4018 mm
Gesamtbreite (ohne Laderschaufel)	2352 mm	2352 mm	2352 mm	2352 mm
3 Höhe über Fahrerkabine	2897 mm	2897 mm	2897 mm	2897 mm
4 Höhe bis Oberkante Abgasrohr	2744 mm	2744 mm	2744 mm	2744 mm
5 Hinterachs-Mittellinie bis Frontschutzgitter	2705 mm	2705 mm	2705 mm	2705 mm
6 Radstand Allradantrieb	2200 mm	2200 mm	2200 mm	2200 mm

Falls nicht anders angegeben, beziehen sich die Abmessungen und Leistungsangaben auf Maschinen mit Vorderreifen der Kategorie 12.5/80-18 SGL, Hinterreifen der Kategorie 16.9-28, Standardfahrerkabine, Standardstiel mit 24"-Standardtieflöffel sowie 1,03-m³-Kombiladeschaufel und Standardausrüstung.

Ladeschaufel – Abmessungen und Leistung

	Universal – 1,0 m ³	Kombi – 1,03 m ³	Kombi mit Gabeln – 1,03 m ³	Kombi/ Schnellwechsler – 1,03 m ³
Kapazität	1,00 m ³	1,03 m ³	1,03 m ³	1,03 m ³
Breite	2406 mm	2406 mm	2406 mm	2406 mm
Traglast bei maximaler Hubhöhe	3817 kg	3580 kg	3402 kg	3234 kg
Hubausbrechkraft	54,8 kN	53,3 kN	51,7 kN	49,7 kN
Kippausbrechkraft	54,8 kN	60,3 kN	59,4 kN	53,7 kN
Maximale Kipplast	6627 kg	6608 kg	6459 kg	6178 kg
7 Maximale Drehpunkthöhe	3497 mm	3497 mm	3497 mm	3497 mm
8 Auskippwinkel bei maximaler Hubhöhe	45°	45°	45°	45°
Auskipphöhe bei maximalem Auskippwinkel	2796 mm	2823 mm	2823 mm	2789 mm
9 Reichweite bei maximalem Auskippwinkel	805 mm	731 mm	731 mm	783 mm
10 Maximaler Einkippwinkel auf Standebene	38°	39°	39°	38°
11 Grabtiefe	61 mm	94 mm	94 mm	82 mm
Maximaler Planierwinkel	114°	116°	116°	114°
12 Schutzgitter bis Schaufelschneidmesser, Fahrstellung	1467 mm	1419 mm	1419 mm	1435 mm
13 Maximale Einsatzhöhe	4394 mm	4427 mm	4883 mm	4442 mm
Schaufelgewicht (ohne Zähne oder Gabeln)	427,5 kg	611,2 kg	705 kg	697 kg

Heckbagger – Abmessungen und Leistung

	Standardstiel – 4,3 m	Teleskopstiel eingefahren – 4,3 m	Teleskopstiel ausgefahren – 4,3 m	Teleskopstiel eingefahren – 4,9 m	Teleskopstiel ausgefahren – 4,9 m
14 Maximale Grabtiefe (SAE)	4278 mm	4281 mm	5274 mm	4613 mm	5643 mm
Maximale Grabtiefe (Hersteller)	4775 mm	4778 mm	5696 mm	5196 mm	6164 mm
15 Grabtiefe, 2400 mm Flachsohle	3893 mm	3897 mm	4966 mm	4271 mm	5352 mm
Grabtiefe, 600 mm Flachsohle	4235 mm	4239 mm	5235 mm	4589 mm	5611 mm
Grabtiefe, 600 mm Flachsohle (Hersteller)	4748 mm	4753 mm	5696 mm	5159 mm	6145 mm
Reichweite ab Hinterachs-Mittellinie auf Standebene	6739 mm	6744 mm	7670 mm	7216 mm	8167 mm
16 Reichweite ab Drehzapfen auf Standebene	5649 mm	5654 mm	6580 mm	6126 mm	7077 mm
Maximale Einsatzhöhe	5691 mm	5692 mm	6297 mm	6254 mm	6984 mm
Ladehöhe	4016 mm	4025 mm	4630 mm	4579 mm	5309 mm
17 Ladereichweite	1669 mm	1617 mm	2475 mm	1535 mm	2289 mm
Schwenkwinkel	180°	180°	180°	180°	180°
Durchschwenkwinkel	205°	205°	205°	205°	205°
18 Gesamtbreite Stabilisator	2352 mm	2352 mm	2352 mm	2352 mm	2352 mm
Losbrechkraft	63,4 kN	63,4 kN	63,4 kN	63,4 kN	63,4 kN
Reißkraft	42,8 kN	43,5 kN	31,7 kN	47,3 kN	35,2 kN

Falls nicht anders angegeben, beziehen sich die Abmessungen und Leistungsangaben auf Maschinen mit Vorderreifen der Kategorie 12.5/80-18 SGL, Hinterreifen der Kategorie 16.9-28, Standardfahrerkabine, 14'-Standardstiel mit 24'-Standardtieflöffel sowie 1,03-m³-Kombiladeschaufel und Standardausrüstung.

Standard- und Sonderausrüstung

Die Standard- und Sonderausrüstung kann variieren. Nähere Auskünfte erhalten Sie bei Ihrem Cat-Händler.

	Standard	Optional		Standard	Optional
Fahrerkabine ROPS (Rollover Protective Structure, Überrollschutz) und FOPS (Falling Object Protective Structure, Steinschlagschutz)					
Fahrerkabine, Deluxe	–	✓			
Fahrerkabine, Standard	✓	–			
*Siehe Seite zu Fahrerkabinausführungen					
ROPS und FOPS serienmäßig ROPS (Überrollschutz) für diese Caterpillar Maschine entspricht dem Standard ISO 3471:1994 und FOPS (Steinschlagschutz) dem Standard ISO 3449:1992.					
Reifen/Lenkung/Bremsen					
Allradantrieb	✓	–			
100%-Differenzialsperre	✓	–			
Hydraulisch betätigte Bremsen (zwei Pedale)	✓	–			
26"-Reifen	✓	–			
28"-Reifen	–	✓			
Motor/Getriebe					
Batterie, 750 A Kälteprüfstrom, wartungsfrei (Standard)	✓	–			
Batterie, 750 A Kälteprüfstrom, wartungsfrei (HD)	–	✓			
Kühlerschutzeinheit an Scharnieren für das einfache Entfernen von Ablagerungen	✓	–			
Automatischer Leerlauf	✓	–			
ECO-Modus	✓	–			
Motor Cat C4.4 ACERT, 74,5 kW (101 HP)	✓	–			
Motor Cat C4.4 ACERT, 82 kW (112 HP)	–	✓			
Kühlwasservorwärmer	–	✓			
Anschluss für Überbrückungskabel	✓	–			
4-Gang-Schaltgetriebe	✓	–			
6-Gang-Automatikgetriebe	–	✓			
6-Gang-Automatikgetriebe (Überbrückungskupplung)	–	✓			
Eingang					
Bedienelemente, Joysticks (Servo) zur Vorsteuerung	✓	–			
Schaltchemawechler (ISO/SAE)	✓	–			
Hydrostatische Servolenkung	✓	–			
Sonstige Anbaugeräte					
Kontergewicht, 115 kg	–	✓			
Kontergewicht, 240 kg	–	✓			
Kontergewicht, 460 kg	–	✓			
Vorderer Rammschutz	–	✓			
Straßen-Stabilisierungsplatten	–	✓			
Werkzeug-Stauraum	✓	–			
Verzurrung für den Transport	✓	–			
Schutzvorrichtungen					
Schutzvorrichtung, Zähne (Universal/Kombi)	–	✓			
Antriebswellenschutz	–	✓			
Schutzvorrichtung, Rückleuchten	–	✓			
Sicherheitsstrebe	✓	–			
Materialtransportsatz	–	✓			
			Nachrüstätze		
			Hydraulische Seitenverschiebung (PSS, Powered Side Shift)	–	✓
			Ausleger, Stiele und Umlenkmechanismus – Heckbagger		
			Schnellwechsler, hydraulisch	–	✓
			Schnellwechsler, mechanisch	–	✓
			Teleskopstiel (4,26 m)	–	✓
			Teleskopstiel (4,87 m)	–	✓
			Standardstiel (4,26 m)	✓	–
			Schwenk-Transportverriegelung	✓	–
			Ausleger-Transportverriegelung	✓	–
			Ausleger, Stiele und Umlenkmechanismus – Lader		
			Schneidmesser Lader (2 Stück)	–	✓
			Schnellwechsler, hydraulisch	–	✓
			Hydraulik		
			Hydraulikpumpe (163 l/min)	✓	–
			Hydraulische Schnellkupplungen (Drehen zum Verbinden)	–	✓
			Programmierbarer Zusatzhydraulik-Volumenstrom	✓	–
			Seitenverschiebungssperre (elektrohydraulisch)	✓	–
			Hydraulikölkühler	✓	–
			Hydraulik – Heckbagger		
			Hydraulikleitungen, Einweg	–	✓
			Hydraulikleitungen, Zweiwege	–	✓
			Kontinuierlicher Hydraulikfluss	–	✓
			Hydraulik – Lader		
			Lader-Ausschaltung, Schwimmfunktion	✓	–
			Lader-Ausschaltung, Schaufelrückführung	✓	–
			Automatische hydraulische Schwingungsdämpfung	–	✓
			Parallelhub	✓	–
			Elektrik		
			Product Link, mobilfunkgestützt	–	✓
			Product Link, satellitengestützt	–	✓
			Rückfahrwarnsignal	✓	–
			Stabilitätsalarm	✓	–
			Rundumleuchte, Stroboskop	–	✓
			Rundumleuchte	–	✓

Fahrerkabinenausführungen

	Standard	Deluxe		Standard	Deluxe
Regler für Umluftbetrieb	–	✓	Kickdown-Funktion an Ladersteuerung	✓	✓
Klimaanlage	Optional	Optional	Ablagekonsole links	✓	✓
Stabilisatoren mit Einfahrautomatik	–	✓	Stufenlos einstellbare Heckbagger-Steuerhebelkonsolen (nur nach vorn und hinten einstellbar)	✓	–
Rundumleuchten-Anschlüsse (×2)	✓	✓	Stufenlos einstellbare Heckbagger-Steuerhebelkonsolen (nach vorn, hinten und zusätzlich seitlich einstellbar)	–	✓
Bremspedale funktionieren unabhängig voneinander und verriegelt	✓	✓	Radio (Premiumausführung)	Optional	Optional
Kabinenheizung	✓	✓	Schlussleuchten (LED)	✓	✓
Innenleuchte Fahrerkabine	✓	✓	Herausnehmbare Fußmatte	✓	✓
Innenleuchte Fahrerkabine	–	✓	Sicherheitssperre, Hydraulik	✓	✓
Becherhalter (×2)	✓	✓	Sicherheitssperre, Getriebe	✓	✓
Differenzialsperrenschalter an der Ladersteuerung	✓	✓	Deluxe-Sitz mit Stoffbezug	–	✓
Radio (Basisausführung)	Optional	Optional	Deluxe-Sitz mit Stoffbezug, beheizt	Optional	Optional
Vorwärts-/Neutral-/Rückwärts*-Funktionen an der Ladersteuerung	✓	✓	Sitz, Stoffbezug	✓	–
Gesichtslüfter	Optional	Optional	Wegfahrsperrtastenfeld	Optional	Optional
Seitenfenster, vorn und hinten	✓	✓	Selbstrückstellende Richtungsanzeiger	✓	✓
Frontscheinwerfer**	✓	✓	Lenksäule, kippbar und in der Höhe anpassbar	–	✓
Sonnenblende mit Schlitzen auf der vollen Breite	✓	✓	Lenksäule, kippbar	✓	–
Voll einstellbare Arbeitsscheinwerfer (×8)	✓	✓	Getriebeneutralisierereinrichtung an der Ladersteuerung	✓	✓
Instrumentengruppe mit LCD-Display	✓	✓	Gaspedal	✓	✓
Warnhorn, vorn	✓	✓	Handgas	✓	✓
Warnhorn, hinten	✓	✓	Scheibenwischer vorn und hinten	✓	✓
Vandalismusschutz Instrumententafel	✓	✓			
Steckdose innen (×1)	✓	✓			

* F/N/R – Vorwärts/Neutral/Rückwärts

** Kann je nach Region unterschiedlich sein

AGHQ7429-01 (08-2016)
Ersetzt AGHQ7429

Weitere Informationen zu Cat-Produkten, -Händlerservice und -Industrielösungen erhalten Sie unter www.cat.com

© 2015 Caterpillar
Alle Rechte vorbehalten

Änderungen der Werkstoffe und technischen Daten ohne vorherige Ankündigung vorbehalten. Abgebildete Maschinen können Sonderausrüstung aufweisen. Ihr Cat-Händler informiert Sie gern über lieferbare Sonderausrüstung.

CAT, CATERPILLAR, SAFETY.CAT.COM, die entsprechenden Logos, "Caterpillar Yellow" und das "Power Edge"-Handelszeichen sowie die hierin verwendeten Unternehmens- und Produktidentitäten sind Markenzeichen von Caterpillar Inc. und dürfen nicht ohne Genehmigung verwendet werden.

