

428F2

Terna



Motore Cat® C4.4 ACERT™

Potenza lorda ISO 14396

Potenza netta ISO 9249

Pesi

Peso operativo

Standard

70,0 kW

65,6 kW

8.425 kg

Profondità di scavo del retroescavatore

Profondità di scavo massima SAE

Avambraccio standard 4.278 mm

Avambraccio telescopico ritratto – 4,26 m 4.281 mm

Avambraccio telescopico esteso – 4,26 m 5.274 mm

Caratteristiche della terna 428F2

Modalità ECO

Una nuova caratteristica delle macchine serie F2, integrata nel cuore della macchina, in grado di regolare le funzioni chiave per risparmiare combustibile e permettere alla macchina di fornire prestazioni ad alta potenza.

Product Link™

Una caratteristica che permette davvero di ottenere il massimo dalla terna Cat, grazie alla possibilità di impostare un confine virtuale, di confrontare i tempi di lavoro e di fermo e di visualizzare dati precisi sul consumo di combustibile. Queste, assieme a molte altre caratteristiche fornite tramite l'opzione Product Link, assicurano il controllo e il massimo livello di produttività possibile della macchina.

Cabina e comandi

La nuova cabina introdotta sulla terna Cat assicura il massimo comfort e un ambiente operativo di facile utilizzo. Grazie all'elevata possibilità di personalizzazione, la nuova cabina permette all'operatore di lavorare in condizioni di maggior comfort e di sfruttare le più recenti tecnologie sull'attuale generazione di terne.

Impianto idraulico potente

Le macchine della serie F2 hanno davvero un grande impatto. Il flusso della pompa elevato in un impianto idraulico di livello superiore garantisce all'operatore prestazioni idrauliche eccellenti.

Strato di verniciatura a deposizione elettrolitica

In Caterpillar crediamo nella qualità integrata. La terna 428F2 è stata trattata con un primer elettrodepositato (E-Coat) che sigilla completamente i componenti metallici della struttura della macchina.

Sommario

Cabina operatore	4
Apparato propulsore	6
Idraulica.....	8
Caricatore a sollevamento parallelo	9
Retroescavatore.....	10
Attrezzature.....	11
Facilità di manutenzione	12
Assistenza clienti	13
Caratteristiche tecniche	14
Attrezzatura standard e a richiesta	18



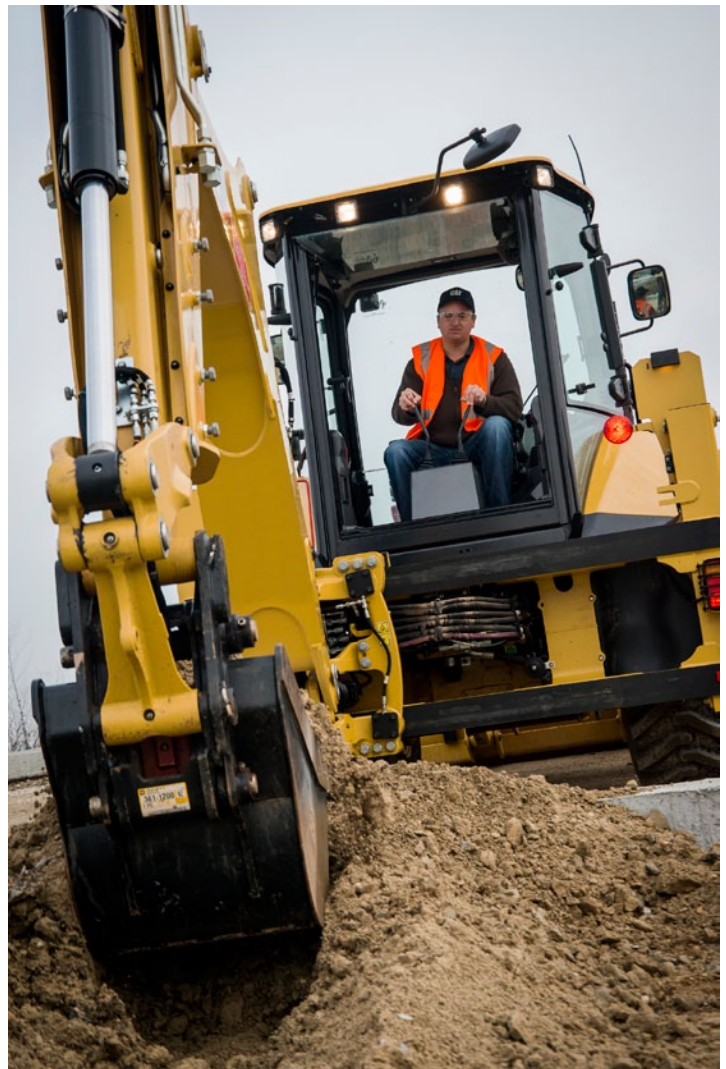


Caterpillar ha un'esperienza comprovata nel settore delle costruzioni e da 90 anni realizza macchine di altissima qualità, rendendo possibile il progresso e promuovendo cambiamenti positivi e sostenibili in ogni continente. Caterpillar produce da 30 anni la terna di costruzione britannica. Dalla serie A a questa nuova serie F2, produciamo macchine progettate tenendo conto delle esigenze dell'operatore, garantendo affidabilità, potenza e una cabina di alta qualità. Abbiamo combinato 30 anni di passione, competenze ed esperienze per creare la più recente offerta di terne Caterpillar, la serie F2.

Cabina operatore

Vedere e non sentire





La cabina leader del settore è stata ulteriormente migliorata

- Livello di rumorosità interno di 74 dB(A) in tutta la gamma, indipendentemente dall'opzione del motore.
- Sedile riscaldato per tenere caldo l'operatore, indipendentemente dalle condizioni climatiche.
- L'eccellente disposizione degli interruttori e dei comandi fornisce un ambiente di lavoro ergonomico e confortevole per tutto il giorno.
- Il nuovissimo quadro strumenti con display consente all'operatore di accedere alle informazioni relative allo stato della macchina, mentre il nuovo computer di bordo fornisce informazioni sulle prestazioni.
- Il tetto rivisitato fornisce all'operatore una maggiore visibilità del caricatore alla massima altezza di scarico, comodamente della propria postazione.
- Lo scarico montato sul montante A consente un'ottima visibilità anteriore. Lo scarico è stato angolato all'indietro, parallelamente al montante A, per ridurre al minimo l'impatto sulla visibilità.
- Il sistema di sicurezza, progettato appositamente per le terne Cat, protegge l'investimento del cliente garantendo al contempo un facile accesso a 25 persone autorizzate.
- Grazie al comando del caricatore, la potenza è sempre a portata di mano: bloccaggio del differenziale, dispositivo di disinserimento trasmissione e comando ausiliario.

La terna 428F2 è dotata di comandi meccanici che assicurano un funzionamento senza sforzo, con la possibilità di scegliere tra le configurazioni di controllo ISO (escavatore) o SAE (retroescavatore). Ciò garantisce un funzionamento più facile e sicuro per operatori con qualsiasi livello di competenze ed esperienza.

Il collaudato motore C4.4 ACERT eroga potenza affidabile a richiesta

- Un potente gruppo elettrogeno da 70 kW fornisce eccellenti prestazioni per tutte le applicazioni.
- L'ottima economia dei consumi contribuisce alla riduzione dei costi di proprietà ed esercizio.
- Una robusta soluzione di post-trattamento riduce le emissioni senza compromettere le prestazioni.
- Per ottemperare alle normative sulle emissioni EU Stage IV, la terna Cat si avvale delle più recenti tecnologie disponibili, tra cui il fluido di scarico diesel (DEF, Diesel Exhaust Fluid).

Modalità ECO

Le terne Cat serie F2 sono dotate di un nuovo sistema avanzato di gestione della potenza (APMS, Advanced Power Management System).

- Il sistema APMS consente all'operatore di impostare la modalità ECO per garantire un eccellente risparmio di combustibile.
- Grazie al perfetto equilibrio tra potenza ed efficienza, l'APMS assicura il risparmio di combustibile senza influire sulla produttività.

Assali e bloccaggio dei differenziali

Le terne Cat serie F2 sono dotate di assali Cat per impieghi gravosi,

- che assicurano lunga durata, bassi livelli di rumorosità e una trazione eccellente su superfici irregolari.
- Il sistema a tre camere fornisce una lubrificazione costante dei cuscinetti e della meccanica per impieghi gravosi su tutte le pendenze.
- Il bloccaggio completo del differenziale è installato di serie sulla terna Cat, garantendo la massima trazione in tutte le condizioni.

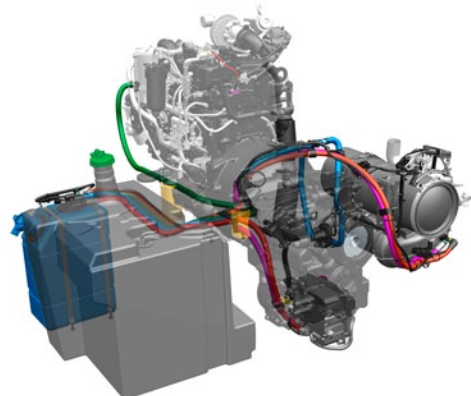
Trasmissione powershift

Questa trasmissione a sei marce, disponibile su richiesta, si adatta perfettamente alle diverse applicazioni, selezionando con cura la marcia giusta per ogni situazione, dalla guida da un cantiere all'altro all'utilizzo del caricatore. La scatola della trasmissione è stata modificata rendendo più uniformi i cambi marcia ed estendendo la marcia più alta, in modo tale da offrire un'esperienza di guida più efficiente e confortevole.

Dispositivo di blocco coppia

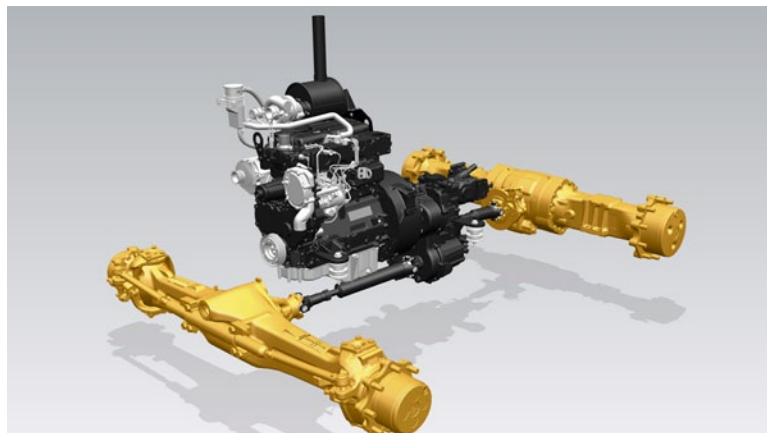
Il convertitore di coppia con dispositivo di blocco fornisce un rapporto diretto tra il gruppo di alimentazione e la trasmissione quando sono inserite le marce per la circolazione su strada. Ciò si traduce in una riduzione del consumo di combustibile pari al 16% e un aumento della velocità media dell'11%.

Il convertitore di coppia con dispositivo di blocco è un'aggiunta inestimabile per coloro che si muovono da un cantiere all'altro.



Apparato propulsore

Potente, collaudato ed efficiente





Idraulica

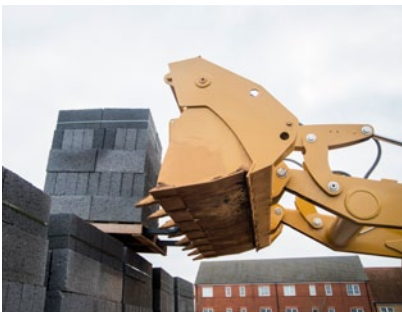
Prestazioni impareggiabili

Potente impianto idraulico a rilevamento del carico

L'idraulica intelligente offre la giusta quantità di potenza al momento giusto. L'impianto idraulico a rilevamento del carico e a centro chiuso regola attivamente la potenza idraulica e il flusso, garantendo la massima forza idraulica a qualsiasi regime del motore.

- Le valvole per la ripartizione del flusso gestiscono attivamente il flusso di olio tra ciascuna funzione della macchina. Quando l'operatore richiede più operazioni contemporaneamente, la macchina risponde in modo tale da consentire un funzionamento uniforme e senza sforzo.
- Il limitatore di coppia elettronico sulla macchina contribuisce ad assicurare una perfetta sincronizzazione tra motore, trasmissione e impianto idraulico.
- Le terne Cat hanno sempre fornito una soluzione di livello superiore e questa macchina non fa eccezione. Una pompa a pistoni a cilindrata variabile ad alta capacità consente un perfetto abbinamento tra la potenza e la richiesta dell'operatore, erogando potenza quando necessario e assicurando un'eccellente economia dei consumi.





Caricatore a sollevamento parallelo

Raggiungimento di nuove altezze

Prestazioni del caricatore

Il design collaudato del caricatore F2 garantisce prestazioni avanzate. Questa macchina facilita le operazioni di sollevamento e di carico.

- I bracci del caricatore a sollevamento parallelo offrono un'ottima visibilità in avanti e autolivellamento, garantendo un'eccellente ritenzione del materiale durante i cicli di sollevamento e abbassamento.
- L'opzione di controllo dell'assetto consente la sospensione del caricatore per migliorare il comfort di guida durante gli spostamenti all'interno del cantiere o il trasporto della macchina su strada. Un ulteriore vantaggio è la maggiore ritenzione del materiale che assicura un preziosissimo aumento della produttività.
- Il sistema di ritorno all'angolo di scavo riporta la benna a livello offrendo una soluzione ottimale per le applicazioni con cicli di lavoro ripetitivi.

Retroescavatore

Costruito appositamente per l'attività da svolgere

Retroescavatore tipo escavatore

Sia durante le operazioni di carico su un autocarro a distanza ravvicinata, sia durante le operazioni di scavo al di là di eventuali ostacoli, l'iconico braccio stile escavatore è in grado di gestire con facilità anche le operazioni più difficili. Combinando questa versatilità con le potenti forze di strappo, la controllabilità e l'impianto idraulico a ripartizione del flusso, la terna 428F2 è in grado di raggiungere elevati livelli di produttività con il minimo sforzo. Il braccio presenta un design stretto che assicura la massima visibilità sull'attrezzatura e sul terreno.

Avambraccio telescopico

La terna 428F2 è disponibile con un avambraccio telescopico che incrementa la profondità di scavo e la capacità di sbraccio, aumentando la versatilità e le possibilità di impiego della macchina, riducendo la quantità di operazioni di riposizionamento e, di conseguenza, il rischio di danni in cantiere. Il design con sezione interna scorrevole contribuisce a mantenere le piastre di usura il più possibile prive di sporcizia e, di conseguenza, ad allungare gli intervalli di regolazione e sostituzione. Le tubazioni ausiliarie delle attrezzature di lavoro idrauliche sono state disposte in modo tale da essere sempre protette da eventuali danni durante lo scavo di trincee molto strette.

Telaio a spostamento laterale

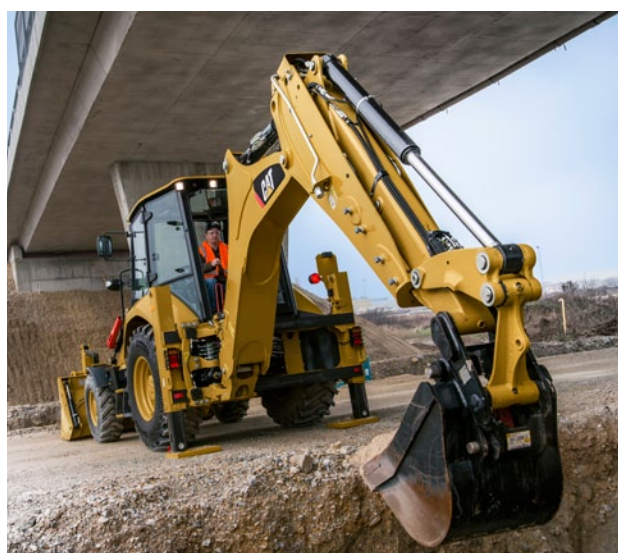
Il telaio a spostamento laterale della serie F2 è dotato di morsetti di bloccaggio esterni che non devono essere smontati durante gli interventi di manutenzione. Il telaio è una struttura resistente dotata di protezione E-Coat che impedisce l'accumulo di materiale sul telaio e riduce il rischio di ruggine, allungando la durata del telaio stesso.

Dispositivo di ammortizzazione rotazione Cat

La terna 428F2 è dotata di un dispositivo di ammortizzazione rotazione Cat, che consente un'elevata velocità nelle operazioni di scavo riducendo l'oscillazione del braccio durante i cicli di scavo.

Spostamento laterale motorizzato (a richiesta)

Offre un servizio idraulico che consente all'operatore di posizionare con facilità il retroescavatore sull'intera lunghezza del telaio a spostamento laterale. Ideale per l'uso in aree con spazio ridotto e nelle applicazioni per uso pubblico, quali fornitura di gas, elettricità e telecomunicazioni.



Attrezzature

La soluzione ideale per ogni lavoro



Caricatore

Benne del caricatore

Sono disponibili benne del caricatore per impieghi generali e benne multiuso ad azionamento idraulico. Queste vengono fornite in un'ampia gamma di dimensioni da 0,96 m³ a 1,3 m³.

Altri strumenti del caricatore disponibili includono:

- Spazzatrici
- Bracci per movimentazione materiali
- Bracci per movimentazione capriate
- Forche
- Lame

Retroescavatore

Benne da scavo

Le attrezzature Cat Work Tools offrono un'ampia gamma di benne di varie dimensioni. È facile trovare la benna più adatta a una data applicazione grazie all'ampia gamma di funzioni che includono:

- Impieghi standard
- Impieghi gravosi
- Elevata capacità
- Roccia
- Scavo

Altri strumenti del retroescavatore disponibili includono:

- Fresatrici a freddo
- Martelli
- Coclee
- Piastre di compattazione vibranti

Attacco rapido del retroescavatore

Gli attacchi manuali o idraulici del retroescavatore rendono la sostituzione delle attrezzature posteriori facile, rapida e sicura. I nuovi attacchi a doppio blocco Cat sono dotati di un innovativo design a cuneo che assicura una perfetta tenuta. Inoltre, sono dotati di un fermo di sicurezza che si inserisce automaticamente.





Facilità di manutenzione

Meno tempo per la manutenzione,
più tempo per lavorare

Punti di manutenzione ordinaria

Caterpillar è consapevole del fatto che più semplice è un lavoro, maggiore è la possibilità di svolgerlo con successo. Abbiamo fatto in modo che la manutenzione della terna Cat sia la più semplice possibile. Tutti i punti di manutenzione ordinaria sono raggruppati e di facile accesso. Gli assali e gli alberi di trasmissione, esenti da manutenzione, eliminano la necessità di ingrassare i punti sotto la macchina particolarmente difficili da raggiungere.

Gruppo di raffreddamento incernierato

Il cofano motore si apre rivelando il motore e un gruppo di raffreddamento incernierato esclusivo di Cat. Il gruppo di climatizzazione si solleva e il radiatore si inclina in avanti senza la necessità di utilizzare attrezzi, garantendo un facile accesso per la rimozione dei detriti a prescindere che ci si trovi in officina o in cantiere e mantenendo le prestazioni di raffreddamento a un livello ottimale.

Regolazione delle piastre di usura

L'avambraccio telescopico è stato progettato per essere autolubrificante e per ridurre al minimo la necessità di intervento da parte dell'operatore. Gli stabilizzatori e l'avambraccio telescopico sono dotati di piastre di usura regolabili che non necessitano di essere smontate. Quando è necessario regolare le piastre di usura, essendo i bulloni di regolazione facilmente accessibili, l'operazione richiede solo alcuni minuti.

Filtri Cat

Tutti i filtri Cat sono a montaggio verticale, per ridurre al minimo le perdite di olio e la contaminazione. Questi filtri da pochi micron rimuovono le particelle microscopiche dall'olio, preservando il funzionamento ottimale del motore, della trasmissione e dell'impianto idraulico per anni.



Assistenza clienti

Rete di assistenza clienti impareggiabile

Contratti di assistenza con i clienti

I dealer Cat sono in grado di offrire una vasta gamma di contratti di assistenza, personalizzabili in base ai requisiti e alle esigenze economiche dei singoli clienti. I dealer offrono una gamma di opzioni, dai contratti di manutenzione preventiva completa con pacchetti S-O-SSM a quelli relativi ai soli componenti. Potete proteggere il vostro prezioso investimento e conoscere esattamente l'importo della rata mensile, per una più agevole gestione dell'azienda.

Aspetti finanziari

Il dealer di zona è in grado di fornire informazioni sulle opzioni finanziarie disponibili per l'acquisto della macchina? Sono disponibili diversi pacchetti finanziari personalizzati per soddisfare ogni esigenza.

Scelta delle macchine

Il dealer può dare consigli utili sull'acquisto della macchina più idonea valutando anche la convenienza economica dell'investimento. La macchina che si ha in mente è proprio la migliore per il proprio lavoro o potrebbe esserci una soluzione migliore?

Formazione e assistenza

Rivolgersi al dealer di zona per ulteriore assistenza. Questi può fornire consigli utili sulle tecniche operative della macchina in grado di ridurre al minimo l'usura dei componenti, massimizzare la produttività, ridurre i costi di proprietà e di esercizio, nonché aiutare il cliente a sfruttare al massimo le straordinarie caratteristiche delle terne Cat.

Caratteristiche tecniche della terna 428F2

Motore

	EU Stage IV Offerta standard
Modello	C4.4 70 kW elettronico con turbocompressore e intercooler
Potenza nominale (standard) a 2.200 giri/min	
Potenza lorda ISO 14396	70 kW/95,2 hp
Potenza nominale netta a 2.200 giri/min	
ISO 9249	65,6 kW/89,3 hp
CEE 80/1269	65,3 kW/89,3 hp
Riserva di coppia (netta) a 1.400 giri/min	56%
Coppia massima a 1.400 giri/min	439 N·m
Alesaggio	105 mm
Corsa	127 mm
Cilindrata	4,4 L

- La potenza netta indicata è quella disponibile al volante con motore dotato di ventola, filtro dell'aria, silenziatore e alternatore.
- Il motore mantiene inalterata la potenza dichiarata fino a un'altitudine di 2.286 m. La riduzione automatica della potenza protegge l'impianto idraulico e la trasmissione.
- Conforme agli standard sulle emissioni EU Stage IV.

Trasmissione

Velocità di traslazione della terna a due ruote motrici indicate al massimo numero di giri, con pneumatici posteriori 16.9×28.

	Power Shuttle	Auto-Shift	Auto-Shift (dispositivo di blocco)
Marcia avanti			
1 ^a	5,6 km/h	6 km/h	6 km/h
2 ^a	9,3 km/h	9,6 km/h	9,6 km/h
3 ^a	21 km/h	12,5	12,5 km/h
4 ^a	40 km/h	19,6 km/h	19,6 km/h
5 ^a		26,5 km/h	25,5 km/h
6 ^a		40 km/h	40 km/h
Retromarcia			
1 ^a	5,6 km/h	6 km/h	6 km/h
2 ^a	9,3 km/h	12,6 km/h	12,6 km/h
3 ^a	21 km/h	27,4 km/h	27,4 km/h
4 ^a	40 km/h		

Capacità di rifornimento

Sistema di raffreddamento con climatizzatore	22,5 L
Serbatoio del combustibile	160 L
Olio motore con filtro	8,8 L
DEF (Diesel Exhaust Fluid)	19 L
Trasmissione (Power Shuttle)	
Trazione integrale	15 L
Trasmissione (Auto-Shift)	
Trazione integrale	19 L
Assale posteriore	16,5 L
Ingranaggi epicicloidali	1,7 L
Assale anteriore (trazione integrale)	11 L
Ingranaggi epicicloidali	0,7 L
Impianto idraulico	95 L
Serbatoio idraulico	40 L

Impianto idraulico

Tipo	Centro chiuso
Tipo di pompa	A pistoni assiali, portata variabile
Portata massima della pompa	160 L/min
Pressione dell'impianto	
Retroescavatore	250 bar
Caricatore	250 bar

Livello di rumorosità*

Interno cabina	74 dB(A)
Esterno cabina	100 dB(A)

* EU Stage IIIA con EN474 Prep Pack

Pesi*

Peso operativo	8.425 kg
Peso operativo (massimo) (capacità struttura ROPS)	11.000 Kg
Cabina, struttura ROPS/FOPS	129 kg
Trasmissione Auto-shift	55 kg
Controllo dell'assetto	11 kg
Climatizzazione	42 kg
Benna MP (1,00 m ³)	
con forche pieghevoli	871 kg
senza forche pieghevoli	611 kg
Avambraccio telescopico da 4,3 m (escluso contrappeso anteriore)	203 kg
Contrappesi	
Base	115 kg
Medio	240 kg
Massimi	460 kg
Contrappesi minimi consigliati – Avambraccio standard	
Benna del caricatore	
GP	115 kg
MP	0 kg
Contrappesi minimi consigliati – Avambraccio telescopico	
Benna del caricatore	
GP	460 kg
MP	0 kg

*Configurazione della macchina – cabina standard con A/C, trasmissione standard a trazione integrale, benna del caricatore MP da 1,03 m³, attrezzatura per il retroescavatore standard da 24 pollici, pneumatici da 12.5/80-18 e 16.9-28, nessun contrappeso, operatore da 80 kg e serbatoio del combustibile pieno.

Assali

Trazione integrale (AWD)

Caratteristiche

- Assale posteriore per impieghi gravosi, con freni a regolazione automatica, blocco del differenziale e riduttori finali.
- La trazione integrale si inserisce tramite un interruttore sul cruscotto o con il pedale del freno nella fase di frenatura di tutte le ruote. La trazione integrale può essere inserita durante il movimento, in presenza di carico, in qualsiasi marcia avanti e retromarcia. La trazione integrale dispone di riduttori finali esterni, per una più facile manutenzione.
- L'assale anteriore della trazione integrale è oscillante, lubrificato e sigillato in maniera permanente e non richiede alcuna manutenzione giornaliera. È inoltre presente un cilindro di sterzata a doppio effetto con un angolo di sterzata di 52°, per assicurare la massima manovrabilità.

Valori nominali degli assali

Assale anteriore, trazione integrale	
Statico	22.964 kg
Dinamico	9.186 kg
Assale posteriore	
Statico	22.964 kg
Dinamico	9.186 kg

Sterzo

Tipo	Ruote anteriori
Servosterzo	Idrostatico
Cilindro trazione integrale, uno (1) a doppia azione	
Alesaggio	65 mm
Corsa	120 mm
Diametro asta	36 mm
Oscillazione asse	11 mm

Raggio di sterzata

Trazione integrale (con ruota interna non frenata)	
All'esterno delle ruote anteriori	8,2 m
All'esterno della benna del caricatore più ampia	11,0 m

Freni

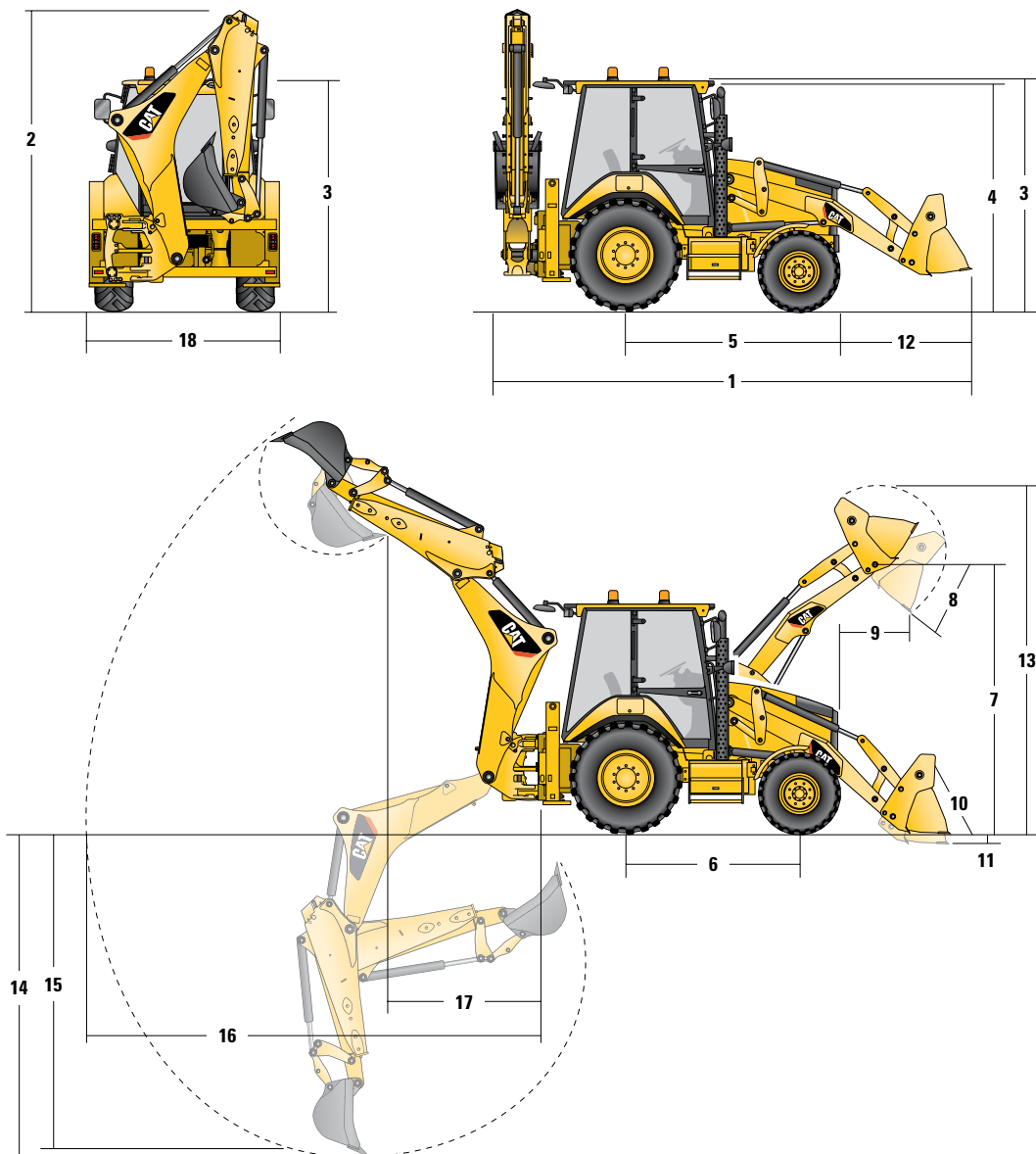
A dischi multipli idraulici, interamente sigillati, con servofreno.

Caratteristiche

- Dischi multipli in kevlar in bagno d'olio ad azionamento idraulico sull'albero di entrata del riduttore finale.
- Completamente chiusi e sigillati.
- A regolazione automatica.
- I doppi pedali di comando dei freni con servofreno possono essere bloccati insieme per la circolazione su strada.
- I freni di stazionamento e di emergenza sono indipendenti dal sistema frenante di servizio. Il freno di stazionamento è azionato meccanicamente tramite una leva manuale sulla console lato destro.
- Conforme agli standard ISO 3450:1996.

Caratteristiche tecniche della terna 428F2

Dimensioni della macchina



	GP – 1,0 m ³	MP – 1,03 m ³	MP con forche – 1,03 m ³
1 Lunghezza totale in posizione di circolazione su strada	5.734 mm	5.734 mm	5.734 mm
Lunghezza totale di trasporto	5.704 mm	5.704 mm	5.704 mm
2 Altezza di trasporto totale – 4,3 m	3.779 mm	3.779 mm	3.779 mm
Larghezza totale (esclusa benna caricatore)	2.352 mm	2.352 mm	2.352 mm
3 Altezza alla sommità della cabina/tettoia	2.897 mm	2.897 mm	2.897 mm
4 Altezza al vertice del tubo di scarico	2.744 mm	2.744 mm	2.744 mm
5 Distanza tra linea centrale assale posteriore e griglia anteriore	2.705 mm	2.705 mm	2.705 mm
6 Interasse trazione integrale	2.200 mm	2.200 mm	2.200 mm

Le dimensioni e le caratteristiche tecniche delle prestazioni indicate sono relative alle macchine dotate di pneumatici anteriori 12.5/80-18 SGL, pneumatici posteriori 16.9-28c, cabina standard, avambraccio standard, benna per impieghi generali da 24 pollici, benna del caricatore GP da 1,0 m³ e attrezzatura standard a meno che non diversamente specificato.

Dimensioni benna del caricatore e prestazioni

	GP – 1,0 m ³	MP – 1,03 m ³	MP con forche – 1,03 m ³
Capacità	1,03 m ³	1,03 m ³	1,03 m ³
Larghezza	2.406 mm	2.406 mm	2.406 mm
Capacità di sollevamento alla massima altezza	3.817 kg	3.580 kg	3.240 kg
Forza di strappo sollevamento	54,8 kN	53,3 kN	50,2 kN
Forza di strappo inclinazione	54,8 kN	60,3 kN	58,2 kN
Carico di ribaltamento al punto di strappo	6.557 kg	6.537 kg	6.260 kg
7 Altezza perno d'incernieramento massima	3.497 mm	3.497 mm	3.497 mm
8 Angolo di scarico alla massima altezza	45°	45°	45°
Altezza di scarico alla massima angolazione	2.796 mm	2.823 mm	2.823 mm
9 Sbraccio di scarico alla massima angolazione	805 mm	731 mm	731 mm
10 Angolo di richiamo massimo della benna a terra	38°	39°	39°
11 Profondità di scavo	61 mm	94 mm	94 mm
Angolo di livellamento massimo	114°	116°	116°
12 Distanza griglia-tagliante benna, in posizione di trasporto	1.467 mm	1.419 mm	1.419 mm
13 Altezza di esercizio massima	4.394 mm	4.427 mm	4.883 mm
Peso della benna (esclusi denti o forche)	428 kg	611 kg	705 kg

Dimensioni retroescavatore e prestazioni

	Avambraccio standard – 4,3 m	Avambraccio telescopico ritratto – 4,3 m	Avambraccio telescopico esteso – 4,3 m
14 Profondità di scavo massima SAE	4.278 mm	4.281 mm	5.274 mm
Profondità di scavo massima indicata dal produttore	4.775 mm	4.778 mm	5.696 mm
15 Profondità di scavo, fondo piatto da 2.400 mm	3.893 mm	3.897 mm	4.966 mm
Profondità di scavo, fondo piatto da 600 mm	4.235 mm	4.239 mm	5.235 mm
Profondità di scavo massima indicata dal costruttore, fondo piatto da 600 mm	4.748 mm	4.753 mm	5.696 mm
Sbraccio dalla linea centrale assale posteriore a terra	6.739 mm	6.744 mm	7.670 mm
16 Sbraccio dal perno oscillante a terra	5.649 mm	5.654 mm	6.580 mm
Altezza di esercizio massima	5.691 mm	5.692 mm	6.297 mm
Altezza di carico	4.016 mm	4.025 mm	4.630 mm
17 Sbraccio di carico	1.669 mm	1.617 mm	2.475 mm
Arco di rotazione	180°	180°	180°
Rotazione benna	205°	205°	205°
18 Larghezza totale stabilizzatore	2.352 mm	2.352 mm	2.352 mm
Forza di scavo benna	63,4 kN	63,4 kN	63,4 kN
Forza di scavo avambraccio	36,2 kN	36,9 kN	27,0 kN

Attrezzatura standard e a richiesta della terna 428F2

Attrezzatura standard e a richiesta

L'attrezzatura standard e a richiesta può variare. Per ulteriori informazioni, rivolgersi al dealer Cat di zona.

	Standard	A richiesta		Standard	A richiesta
Cabina con struttura ROPS e FOPS					
Cabina, Deluxe	—	✓			
Cabina, Standard	✓	—			
*Vedere la pagina dedicata alle opzioni di cabina					
I sistemi ROPS e FOPS della cabina sono di serie. Il sistema ROPS (Roll Over Protective Structure) offerto da Caterpillar per questa macchina è conforme ai requisiti ROPS ISO 3471:1994 e FOPS (Falling Objects Protective Structure) ISO 3449:1992.					
Pneumatici/sterzo/freni					
Trazione integrale	✓	—			
Dispositivo di bloccaggio completo dei differenziali	✓	—			
Freni potenziati con servofreno (a due pedali)	✓	—			
Pneumatici 26 pollici	✓	—			
Pneumatici 28 pollici	—	✓			
Motore/trasmissione					
Batteria 750 CCA, esente da manutenzione (standard)	✓	—			
Batteria 750 CCA, esente da manutenzione (impieghi gravosi)	—	✓			
Radiatore incernierato per una facile rimozione dei detriti	✓	—			
Modalità ECO (solo Auto-shift)	✓	—			
Motore da 70 kW (95 hp) Cat C4.4 ACERT	✓	—			
Riscaldatore blocco motore	—	✓			
Connettore per avviamento di emergenza	—	✓			
Trasmissione manuale a 4 velocità	✓	—			
Trasmissione automatica a 6 velocità	—	✓			
Trasmissione automatica a 6 velocità (con dispositivo di blocco coppia)	—	✓			
Ingresso					
Comandi, leva meccanica	✓	—			
Servosterzo idrostatico	✓	—			
Altre attrezzature					
Contrappeso, 115 kg	—	✓			
Contrappeso, 240 kg	—	✓			
Contrappeso, 460 kg	—	✓			
Parafanghi anteriori	—	✓			
Cuscinetti da strada, stabilizzatori	—	✓			
Vano portaoggetti per utensili	✓	—			
Ancoraggi per il trasporto	✓	—			
			Protezioni		
			Protezione, denti (GP/MP)	—	✓
			Protezione, albero di trasmissione	—	✓
			Protezione, luci posteriori	—	✓
			Sostegno di sicurezza del caricatore	✓	—
			Kit per la movimentazione di oggetti	—	✓
			Attrezzature installate sul campo		
			Spostamento laterale motorizzato (PSS)	—	✓
			Braccio, avambracci e leverismi – Retroescavatore		
			Attacco rapido, idraulico	—	✓
			Attacco rapido, meccanico	—	✓
			Avambraccio telescopico (4,26 m)	—	✓
			Avambraccio standard (4,26 m)	✓	—
			Bloccaggio per il trasporto, rotazione	✓	—
			Bloccaggio per il trasporto, braccio	✓	—
			Braccio, avambracci e leverismi – Caricatore		
			Tagliante del caricatore (2 pezzi)	—	✓
			Idraulica		
			Pompa idraulica (160 L/min)	✓	—
			Attacchi rapidi idraulici (ruotare per collegare)	—	✓
			Bloccaggio dello spostamento laterale (elettroidraulico)	✓	—
			Scambiatore di calore dell'olio idraulico	✓	—
			Idraulica – Retroescavatore		
			Tubazioni idrauliche, 1 via	—	✓
			Tubazioni idrauliche, 2 vie	—	✓
			Idraulica – Caricatore		
			Disinnesto automatico del caricatore, flottaggio	✓	—
			Disinnesto automatico del caricatore, ritorno alla posizione di scavo	✓	—
			Controllo dell'assetto automatico	—	✓
			Sollevamento parallelo	✓	—
			Impianto elettrico		
			Product Link, cellulare	—	✓
			Product Link, satellite	—	✓
			Allarme retromarcia	✓	—
			Allarme dello stabilizzatore	✓	—
			Faro rotante, stroboscopico	—	✓
			Faro rotante	—	✓

Opzioni cabina

	Standard	Deluxe
Comando del ricircolo dell'aria	—	✓
Climatizzazione	A richiesta	A richiesta
Stabilizzatori Auto-up	—	✓
Presa faro rotante (×2)	✓	✓
Pedali dei freni azionabili indipendentemente e interbloccati	✓	✓
Riscaldamento cabina	✓	✓
Luce interna in cabina	✓	✓
Luce interna in cabina (di cortesia)	—	✓
Portabicchieri (×2)	✓	✓
Pulsante del dispositivo di bloccaggio dei differenziali sul comando del caricatore	✓	✓
Radio versione base	A richiesta	A richiesta
Ventilatore	A richiesta	A richiesta
Finestrini anteriori e posteriori apribili	✓	✓
Fari anteriori*	✓	✓
Parasole forato sull'intera lunghezza	✓	✓
Luci di lavoro completamente regolabili (×8)	✓	✓
Pannello indicatori con display LCD	✓	✓
Avvisatore acustico anteriore	✓	✓
Avvisatore acustico posteriore	✓	✓
Protezione antivandalismo per il quadro strumenti	✓	✓

	Standard	Deluxe
Presa elettrica interna (×1)	✓	✓
Funzione di riduzione marcia sul comando del caricatore	✓	✓
Console portaoggetti lato sinistro	✓	✓
Radio Premium	A richiesta	A richiesta
Luci posteriori (LED)	✓	✓
Tappetino rimovibile	✓	✓
Fermo di sicurezza, idraulica	✓	✓
Fermo di sicurezza, trasmissione	✓	✓
Sedile, Deluxe in tessuto	—	✓
Sedile, Deluxe in tessuto riscaldato	A richiesta	A richiesta
Sedile, in tessuto	✓	—
Tastiera di sicurezza	A richiesta	A richiesta
Indicatori di direzione a spegnimento automatico	✓	✓
Colonna dello sterzo, regolazione telescopica e di inclinazione	—	✓
Colonna dello sterzo, inclinazione	✓	—
Dispositivo di disinserimento trasmissione sul comando del caricatore	✓	✓
Acceleratore, a pedale	✓	✓
Acceleratore, manuale	✓	✓
Tergicristalli anteriore e posteriore	✓	✓

*Può variare in base alla regione

Per ulteriori informazioni dettagliate sui prodotti Cat, sui servizi offerti dai dealer e sulle soluzioni industriali, visitare il sito Web www.cat.com

ALHQ7428-01 (08-2016)
Sostituisce ALHQ7428

© 2015 Caterpillar
Tutti i diritti riservati

Materiali e caratteristiche tecniche sono soggetti a variazione senza obbligo di preavviso. Le macchine illustrate nelle foto possono comprendere attrezzature aggiuntive. Consultare il dealer Cat per informazioni sulle opzioni disponibili.

CAT, CATERPILLAR, SAFETY.CAT.COM, i rispettivi loghi, "Caterpillar Yellow", il marchio "Power Edge" e le identità dei prodotti qui usati sono marchi di fabbrica della Caterpillar e non possono essere usati senza permesso.

VisionLink è un marchio di Trimble Navigation Limited, registrato negli Stati Uniti e in altri paesi.

