

4020-K



- power to lift





| CLASSE HC1/HD5/B3 | | 4020-K2 | 4020-K3 | 4020-K4 | 4020-K5 | 4020-K6 | 4020-K7 | 4020-K8 |
|--|-------|---------|---------|---------|----------|---------|---------|---------|
| Type | | | | | KX+ | | | |
| Entraînement de levage | | | | | HD5 | | | |
| DONNÉES TECHNIQUES | | | | | | | | |
| Couple de levage | tm | 38 | 37 | 35,9 | 34,8 | 34,7 | 33,8 | 33,7 |
| Portée hydraulique | m | 8,1 | 10,1 | 12,2 | 14,35 | 16,6 | 18,95 | 21,3 |
| Couple de rotation | kgm | | | | 4000 | | | |
| Angle de rotation | ° | | | | continu | | | |
| Pression de travail | bar | | | | 365 | | | |
| Poids sans stabilisateurs | kg | 3150 | 3410 | 3660 | 3900 | 4080 | 4240 | 4400 |
| Poids des stabilisateurs standard | kg | | | | 470 | | | |
| Débit de pompe maxi | l/min | | | | 80-110 | | | |
| Capacité du réservoir d'huile, (séparé) | l | | | | 250 | | | |
| Puissance nécessaire | kW | | | | 49-68 | | | |
| GÉOMÉTRIE | | | | | | | | |
| Hauteur sur surface de montage | mm | | | | 2384 | | | |
| Largeur, grue repliée | mm | | | | 2518 | | | |
| Longueur sans garnies | mm | 1148 | 1148 | 1148 | 1148 | 1148 | 1274 | 1274 |
| Hauteur sous crochet à 1,5 m de la colonne | m | 2,9 | 2,8 | 2,7 | 2,7 | 2,6 | 2,6 | 2,5 |
| Système double maxi-couple. | | | | | Oui | | | |
| Articulation au-dessus de l'horizontale, grue | ° | | | | 15 | | | |
| Articulation au-dessus de l'horizontale, fly-jib | ° | | | | 20 | 20 | | |
| SYSTÈME DE COMMANDE | | | | | | | | |
| Radio-commande de la grue et des coulisseaux | | | | | de base* | | | |
| Pupitre de radio-commande avec InfoCentre HMF | | | | | de base* | | | |
| Pupitre de commande, leviers linéaires (L) ou joysticks (J) | | | | | L / J* | | | |
| Poste de commande surélevé avec support pour pupitre de commande | | | | | Option* | | | |
| Siège sur colonne avec support pour pupitre de commande | | | | | Option* | | | |
| COMMANDES | | | | | | | | |
| Système de sécurité RCL 5300 | | | | | de base* | | | |
| Bloc distributeur proportionnel type (-d) pour radio-commande | | | | | de base* | | | |
| 8 fonctions de stabilisateur radio-commandées (grue + traverse séparée) | | | | | de base* | | | |
| Système d'adaptation de vitesse HDL électronique | | | | | de base* | | | |
| OPTIONS : ÉQUIPEMENT HYDRAULIQUE | | | | | | | | |
| Refroidisseur d'huile | | | | | de base* | | | |
| Fly-jib 600 avec 3 ou 4 extensions hydrauliques | | | | | | Option | | |
| Fly-jib 1000 avec 4 ou 5 extensions hydrauliques | | | | | Option | | | |
| Treuil hydraulique de 2500 kg sur la grue | | | | | Option* | | | |
| Treuil hydraulique de 2500 kg jusqu'au fly-jib | | | | | Option | Option | | |
| Treuil hydraulique de 3200 kg sur la grue | | | | | Option* | | | |
| Treuil hydraulique de 3200 kg jusqu'au fly-jib | | | | | Option | Option | | |
| Distributeurs complémentaires dans des guides à flexibles | | Option | Option | Option | Option | Option | | |
| Distributeurs complémentaires dans des enrouleurs à l'intérieur des extensions | | Option | Option | Option | Option | Option | | |
| Distributeurs complémentaires dans des enrouleurs externes | | | | | | | Option | Option |
| Réservoir d'huile de 250 l monté sur la grue | | | | | Option* | | | |
| AUTRES OPTIONS | | | | | | | | |
| Nombre de rallonges manuelles | | | | 3 | 3 | 3 | 3 | 2 |
| Éclairage de travail sur la grue | | | | | Option* | | | |
| Éclairage de travail sur le fly-jib | | | | | Option | Option | | |
| Distributeur radio-commandé disponible monté sur l'embase | | | | | Option* | | | |
| 1 ou 2 distributeurs complémentaires sur fly-jib dans des enrouleurs | | | | | Option | Option | | |



RCL 5300

Le contrôleur RCL 5300 surveille le moment de levage de la grue et la stabilité du véhicule et par conséquent la sécurité de l'utilisateur.



Radio-commande

Le système de radio-commande HMF est un outil particulièrement efficace qui permet à l'opérateur de travailler de manière efficace, précise et sûre.



InfoCentre HMF

L'InfoCentre HMF indique la condition de fonctionnement ainsi que les causes d'erreur et les raisons d'arrêt de la grue. Avec l'EVS la stabilité actuelle est indiquée.



Système de rotation continue

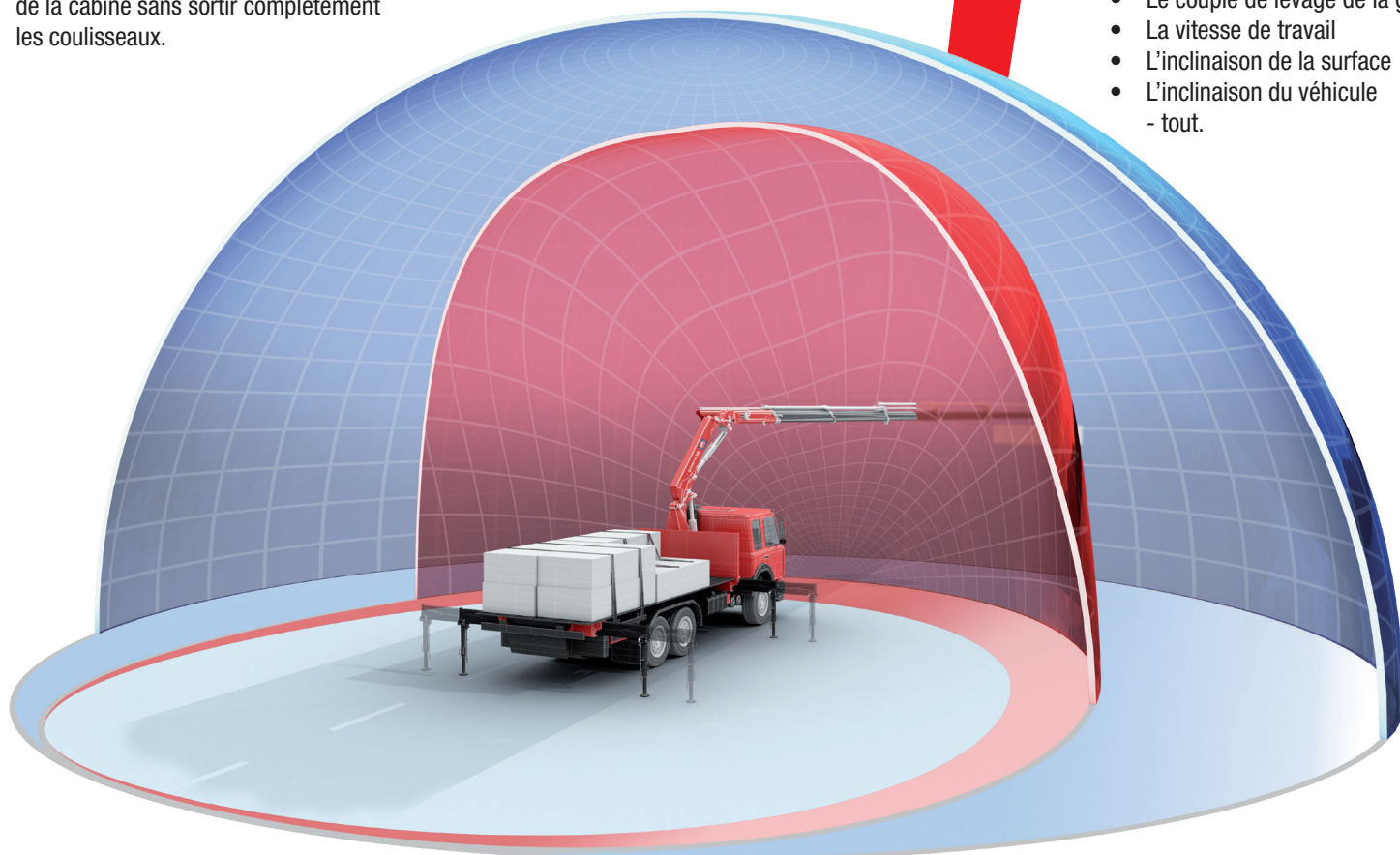
Avec le système de rotation continue de HMF, la zone de travail de la grue est de 360° - sans interruption.

EVS - la sécurité avec plus de capacité - même pour un travail en hauteur

Avec le système de contrôle de la stabilité EVS, vous obtenez la liberté de travailler avec la grue jusqu'à la capacité de levage maximale et à 360° autour du véhicule - même au dessus de la cabine sans sortir complètement les coulisseaux.

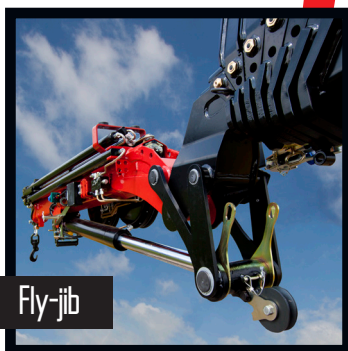
L'EVS surveille de manière active la stabilité du véhicule à 360° autour du véhicule. Le système prend en compte tous les éléments qui ont une influence sur lui :

- La charge restant sur le plateau du camion
- Le couple de levage de la grue
- La vitesse de travail
- L'inclinaison de la surface
- L'inclinaison du véhicule - tout.



MEWP

HMF vous propose une série de nacelles élévatoires, lesdits MEWPs (Mobile Elevating Work Platforms - Plates-formes élévatoires mobiles de personnel) qui couvrent toute exigence et apportent la sécurité maximale pour le personnel. Il va sans dire que toutes les nacelles élévatoires HMF respectent les exigences strictes à la sécurité de la norme EN280.



Fly-jib

HMF propose différents types de fly-jibs. Il est possible de conduire un treuil jusqu'au fly-jib. Les fly-jibs HMF sont disponibles avec des distributeurs complémentaires ce qui permet p.ex. de monter une benne preneuse au fly-jib.



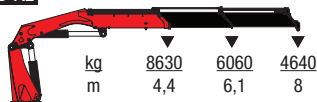
Encombrement réduit

L'encombrement réduit fait gagner de la place sur le plateau.

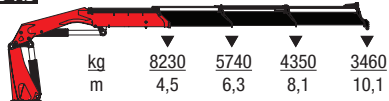


- power to lift

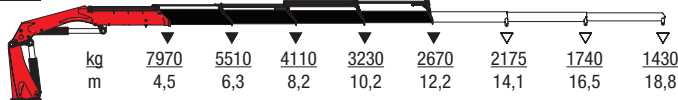
4020-K2



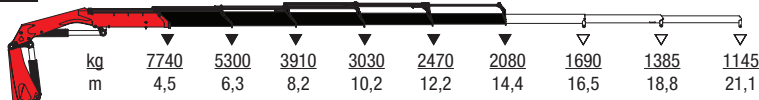
4020-K3



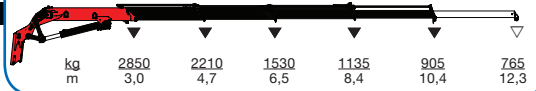
4020-K4



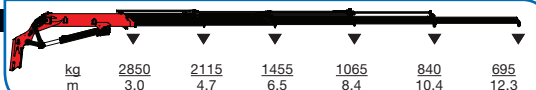
4020-K5



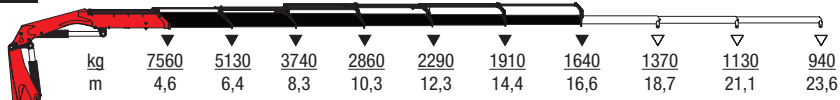
HMF FJ1000-K4



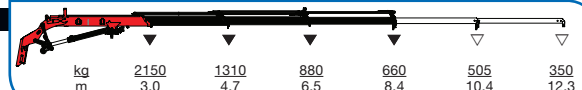
HMF FJ1000-K5



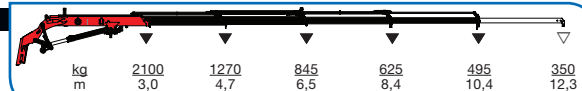
4020-K6



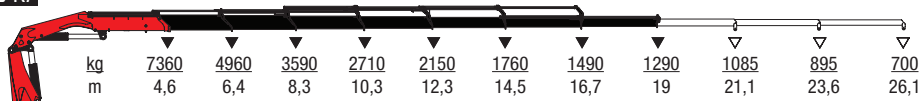
HMF FJ600-K3



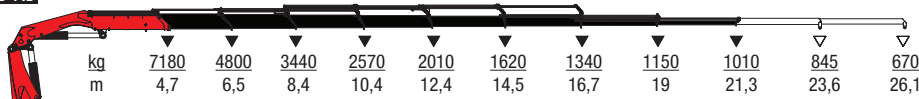
HMF FJ600-K4



4020-K7



4020-K8



▼ Capacité de levage sans rallonges manuelles
▽ Capacité de levage avec rallonges manuelles



Z008630-13

Document non-contractuel.



- power to lift

HMF Group A/S

Oddervej 200 · DK-8270 Højbjerg
Tlf.: +45 8627 0800 · Fax +45 8627 0744 · info@hmf.dk

www.hmf.dk