

Modell 3614 RS TELESKOPLADER

JLG®

STAGE III B
COMPLIANT



Leistung

Nenntragfähigkeit	3600 kg
Maximale Hubhöhe	14 m
Last bei max. Höhe	3000 kg
Last bei max. Reichweite	150 kg
Fahrgestellnivellierung	10°
Hubgeschwindigkeit (Ausleger eingefahren)	
Aufwärts	14 s
Abwärts	12 s
Auslegergeschwindigkeit (aus-/eingefahren)	
Ausgefahren	17,5 s
Eingefahren	14,0 s
Max. Fahrgeschwindigkeit	25 km/h
Motor:	74,4kW 3-Gang
Zugkraft (geladen)	85 kN
Außenwenderadius über Reifen	3,80 m
Betriebsgewicht	9800 kg

Technische standarddaten

Motor

Marke und Modell	Deutz TCD 3.6 L4
Anzahl der Zylinder	4
Hubraum	3,6l
Bruttoleistung des Motors	74,4kW
Maximales Drehmoment bei 1600 UpM	420 Nm
Kraftstofftank-Füllmenge	150 l

Getriebe

- 3 Vorwärts-/Rückwärtsgänge (F/R) (1. Gang: 5 km/h, 2. Gang: 12 km/h, 3. Gang: 25 km/h)

Achsen

- Trunion-Lenkachsen mit montiertem Planetengetriebe
- Leistungsstarke Sperrdifferentialfunktion an der Vorderachse
- Integrierter Lenkzylinder

Bremsen

- Betriebsbremsen sind innenliegende Ölbadlamellenbremsen an der Vorder- und Hinterachse
- Integrierte Ölbadlamellenbremsen an der Vorderachse
- Servo-Betriebsbremse

Reifen

• Standard	Mitas 15.5/80-24 16ply
• Optional	Goodyear 15,5-25 SGL
	Michelin 400/80-24 Power CL
	Firestone 370/75-28 Duraforce MH

Kabine

- Voll verglaste EROPS/FOPS-Allwetterkabine
- Mechanische 2-Wege-Verstellung für Sitz mit Federung

Vierradantrieb und -lenkung

- Servolenkung mit Drehknopf
- Zweiradlenkung / Vierradlenkung / Diagonalfahrt mit Tastenauswahlfunktion

Instrumente

- Motoröldruckmesser
- Tankanzeige
- Stundenzähler
- Wartungsanzeige
- Wassertemperaturmesser
- Rechter Neigungs- und Schwinghebel
- Teleskop-Arbeitsbühne und Joystick-Einhebelbedienung

Hydraulik-System-Gerät

Füllmenge	100 l
-----------	-------

- Pumpentyp: Zahnradpumpe
- Maximaler Pumpenförderstrom beträgt 100 l/min
- Sekundärer Hydraulikförderstrom - ununterbrochen 100 l/min

Zubehör und Optionen

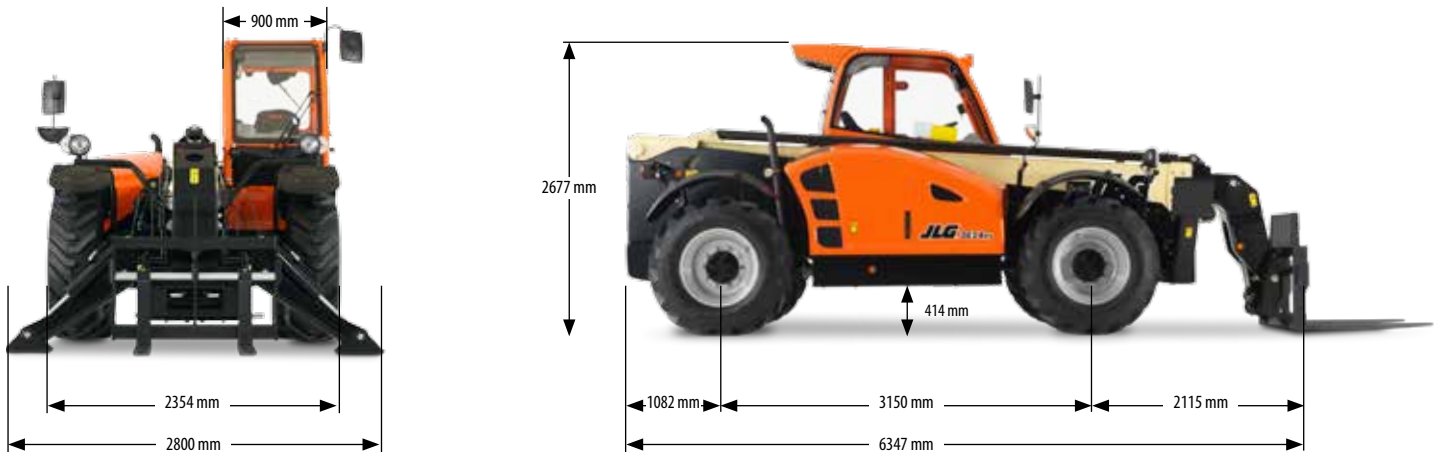
- Klimaanlage (optional)
- Fahrgestellnivellierung
- Scheinwerfer
- Hintere Anhängerkupplung (optional)
- Schutzgitter (optional)
- Stabilisatoren
- Rundumleuchte (optional)
- Laststabilitätsanzeige (LSI)
- Arbeitsscheinwerfer (nur Kabine)

Anbaugeräte

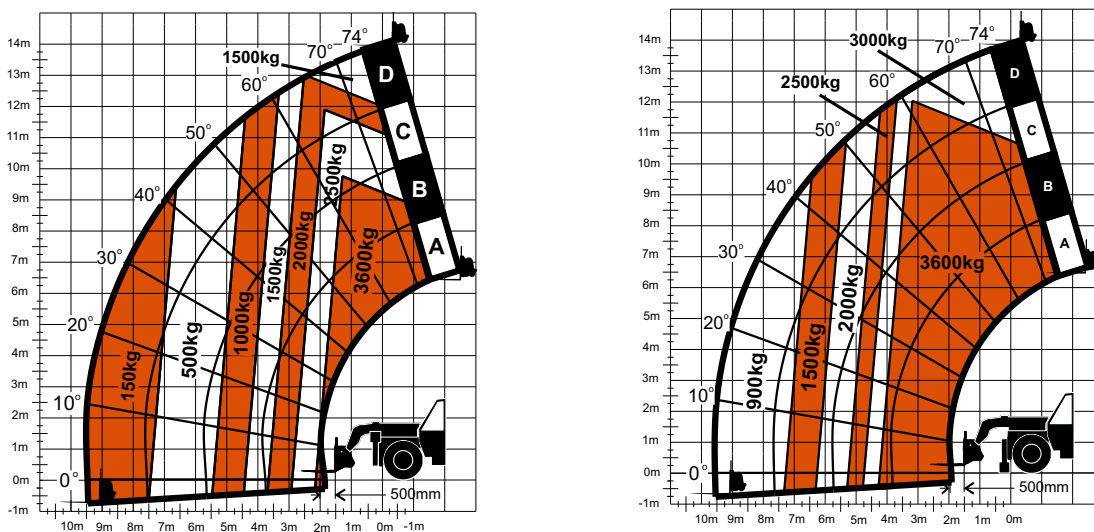
Standard:	
Standardunterwagen	4000 kg
Standardwechsler	Mechanischer Wechsler
Palettengabel (4000 kg)	1200 mm x 60 mm x 100 mm
Optional:	
Wechsler	Manueller Wechsler JCB, Manitou
Betonmischerschaukel	Füllmenge 500 l, 1100 kg
4-in-1-Schaukel	2,4 m, 1,0 m ³
Leichtgutschaukel	2,45m, 1,8m ³
Lasthaken	4000 kg
Auslegertraverse	3,4 m, 1000 kg
Kehrmaschine	

Modell 3614 RS TELESKOPLADER

Abmessungen



Traglasttabelle und Abmessungen



WICHTIG

Alle Abmessungen sind ungefähre Werte. Die angegebenen Nenntagfähigkeiten gelten für Maschinen, die mit einem Unterwagen und Palettengabeln ausgerüstet sind. Die Maschine muss auf ebenem, festen Boden stehen und über unbeschädigte Reifen mit vorschriftsmäßigem Reifendruck verfügen. Die technischen Daten der Maschine und deren Stabilität basieren auf der Nenntagfähigkeit bei bestimmten Auslegerwinkeln und -längen. (Wenn die technischen Daten von besonderer Bedeutung sind, sollte die vorgeschlagene Anwendung mit dem Händler besprochen werden.) Die Nenntagfähigkeit darf nicht überschritten werden, um zu vermeiden, dass die Maschine instabil wird. Die Maschine darf nicht nach vorne geneigt werden, um die zulässige Last festzustellen.

Sie dürfen nur von JLG zugelassene Anbaugeräte verwenden. In der Fahrerkabine hängt eine Tabelle mit der Tragfähigkeit einzelner Teleskoplademodelle und Anbaugeräte.

JLG Industries bemüht sich um eine stete Verbesserung seiner Produkte und behält sich Änderungen ohne vorherige Ankündigung vor.



JLG Industries, Inc.

Polaris Avenue 63
2132 JH Hoofddorp
Niederlande
Tel: +31 (0)23 565 5665
Fax: +31 (0)23 557 3750
www.jlgeurope.com

**Eine Tochtergesellschaft der
Oshkosh Corporation**