



355E

Chargeur télescopique

 103 kW

 5,5 t

 8,5 m

 **MULTI CAB**

Etape IV
Tier 4 final

355E Nouvelle référence.

Le nouveau chargeur télescopique.

Nos chargeurs télescopiques sont visiblement différents et se distinguent grâce à leur cabine relevable, mais ils séduisent également par leur conception aboutie : de l'entraînement en passant par la cinématique jusqu'à la flèche et aux options intelligentes.

Forte de son équipe de spécialistes, l'usine SENNEBOGEN de Wackersdorf développe et fabrique cette gamme de produits exclusifs, conçue pour des utilisateurs qui attendent plus qu'un simple chariot télescopique classique. Laissez-nous vous convaincre !



Qu'est-ce qui distingue le groupe SENNEBOGEN ?



Erich Sennebogen senior a façonné l'univers des engins de génie civil, des machines de chantier et des grues dans le monde entier depuis plus de six décennies.

À l'âge de seulement 21 ans, il a fondé sa propre entreprise SENNEBOGEN en 1952.



Nous pensons en générations.

Notre développement stable et continu en tant qu'entreprise familiale conduit à un maximum de fiabilité et d'efficacité dans l'ensemble du groupe d'entreprises.



L'usine III de Wackersdorf est l'une de nos trois unités de production à orientation industrielle en Allemagne. Cette usine conçoit le chargeur télescopique avec un degré élevé d'intégration verticale. De la conception à la construction mécano-soudée - Fabriqué en Allemagne.

355E Aperçu des avantages

Champs de vision unique

Testé en ROPS / TOPS
(FOPS en option)

Cinématique en Z pour une transmission optimale de la force

Climatisation de série

MULTI CAB

Cabine relevable de série

Construction métallique robuste pour des utilisations intensives

Moteur de phase IV à puissance et couple élevés

Blocage d'essieu oscillant (en option)

Ventilateur réversible de série

Puissante chaîne cinématique assurant des forces de traction élevées et des vitesses de déplacement rapides

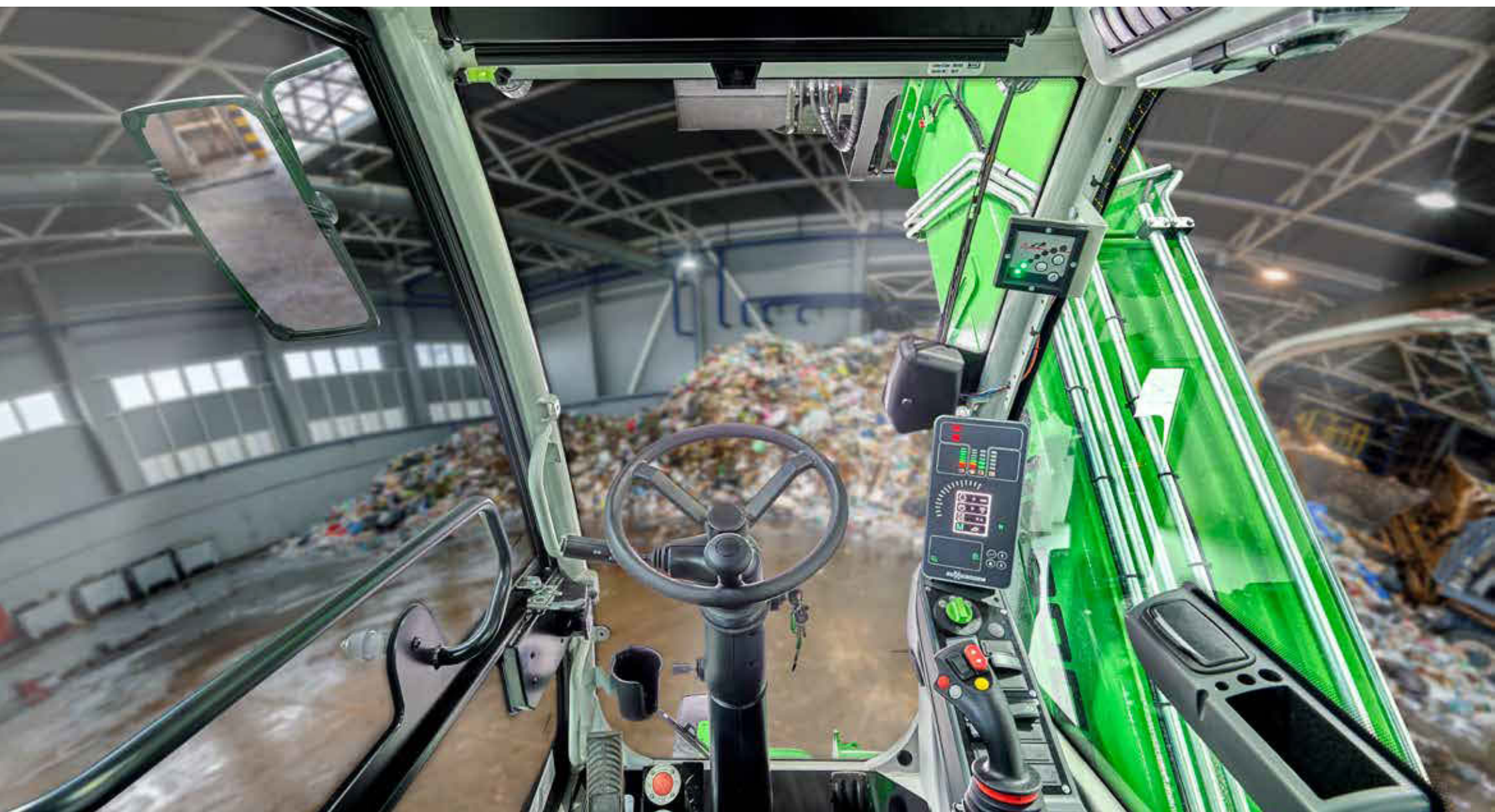
Correcteur de devers pour plus de stabilité en position inclinée (en option)

Grand angle de débattement - faible rayon de braquage

Multifonctionnalité - hydraulique pour de nombreux accessoires

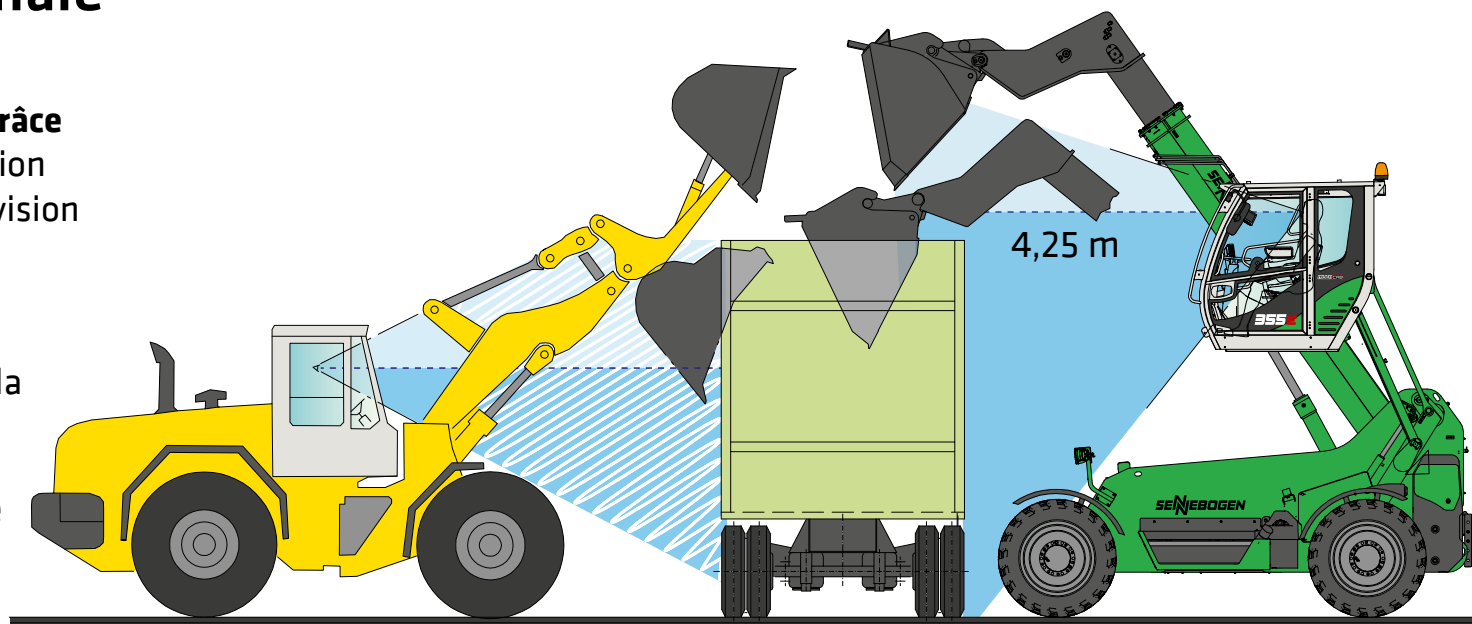


355E Tout le monde parle de la vue d'ensemble – nous l'avons



355E Visibilité optimale

- **Processus de chargement optimisé grâce à une visibilité optimale** dans le camion ou le conteneur avec une hauteur de vision depuis la cabine relevable à 4,25 m
- **Sécurité même lors des manœuvres**
Vue dégagée sur les quatre pneus de la machine
- **Plus de vue d'ensemble et de sécurité**
Grandes surfaces vitrées offrant une véritable vue panoramique à 360°



Visibilité idéale – même vers la droite
au-dessus du bras télescopique





Solidité jusque dans les moindres détails

Construction mécano-soudée du châssis

Le châssis en acier massif à haute résistance de la machine répond aux exigences les plus élevées en matière de durée de vie et a été optimisé par la méthode FEM (méthode des éléments finis). Sa structure permet des utilisations exigeantes et dynamiques. SENNEBOGEN garantit la meilleure qualité possible grâce à l'expérience de son propre service de construction mécano-soudée.

Construction mécano-soudée du bras télescopique

Le bras télescopique robuste a été conçu avec les outils les plus modernes et optimisé pour des applications les plus exigeantes et sévères. L'épaisseur massive des structures de tous les composants garantit une rigidité particulièrement élevée.

La suspension centrale et la forme aboutie du bras transmettent les forces de manière optimale à la carrosserie. Le fonctionnement sans contrainte est possible grâce à l'amortissement de fin de course des deux côtés dans le vérin télescopique.

La conception centrale et guidée latéralement absorbe toutes les forces de poussée de manière optimale et la structure robuste reste indéformable. Le bras télescopique est dessiné à la meilleure position possible – tout est visible au départ de la cabine relevable en regardant latéralement au-dessus de la flèche.



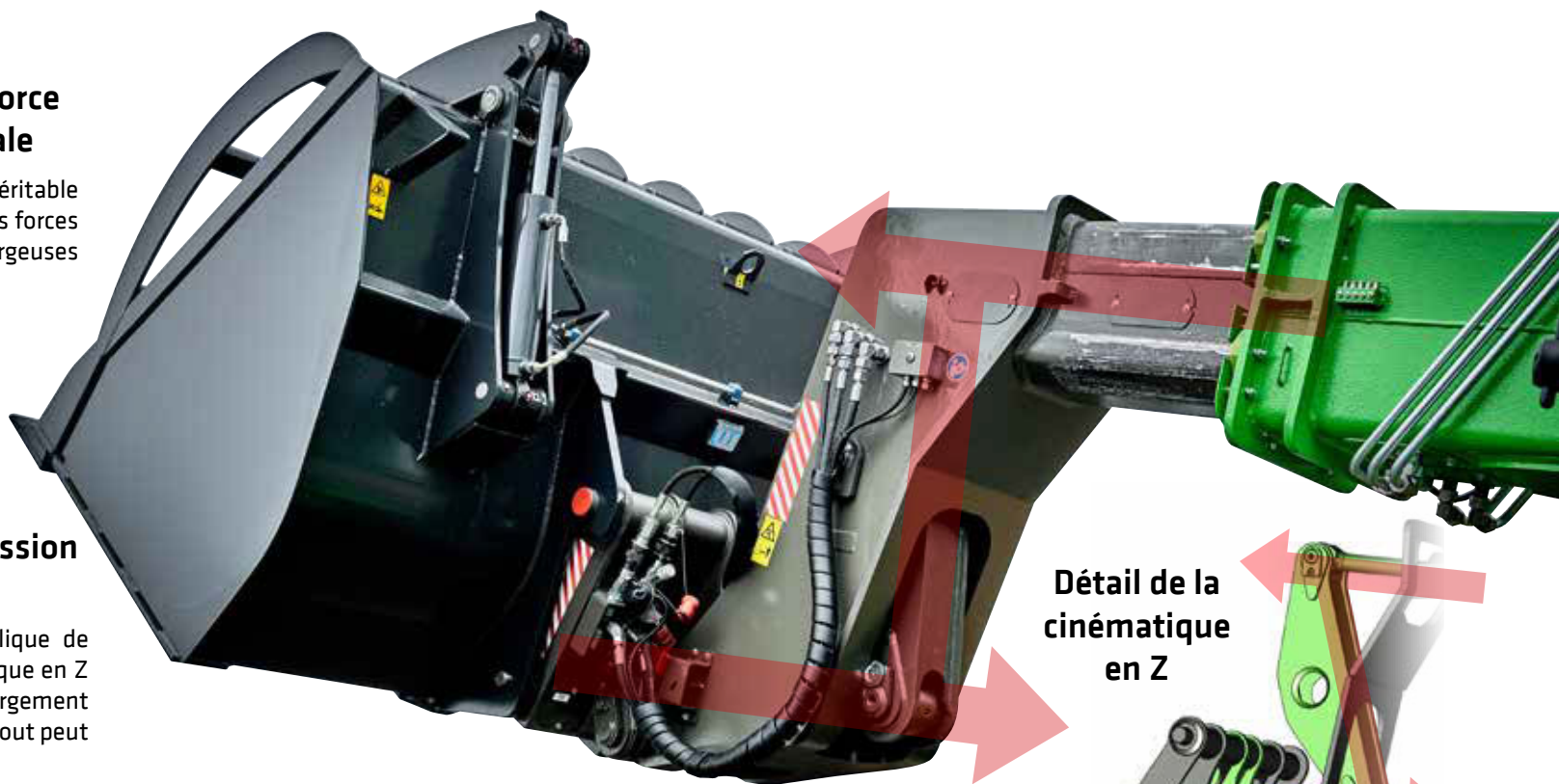
355E Puissant comme aucun autre

Le chargeur télescopique avec une force de pénétration et de cavage maximale

Avec le SENNEBOGEN 355 E, vous disposez d'un véritable engin robuste, car la cinématique en Z transmet les forces de manière idéale à la benne – comme pour les chargeuses sur pneus.

Changement d'outils par simple pression sur un bouton

Le système d'attache rapide robuste et hydraulique de SENNEBOGEN complète parfaitement la cinématique en Z du chargeur télescopique : bâti renforcé, boulons largement dimensionnés, vérin de verrouillage double effet – tout peut être actionné d'une simple pression sur un bouton.



Détail de la cinématique en Z







Selon vos souhaits :
Un équilibre entre traction et vitesse toujours optimal



355E Toujours à pleine puissance

Une chaîne cinématique puissante et intelligente

L'entraînement de roulement à variation continue du 355 E est généreusement alimenté en puissance, à tout moment, par l'unité composée d'un moteur diesel et d'une pompe hydraulique harmonisés.

La commande innovante de l'unité motrice garantit que le moteur de translation de la transmission Compact Drive veille à un déplacement rapide ou à un couple élevé, selon

les besoins. Vous n'avez rien à faire, car le système vous donne automatiquement le réglage optimal pour une conduite rapide, la maîtrise d'une pente ou l'emport de matériaux lourds.

La vitesse standard est de 20 km/h maximum. Mais même un peu moins de 40 km/h ne posent pas de problème pour cette unité puissante.



Max. 85 kN de force de traction / poussée



Max. 40 km/h de vitesse de déplacement



COMPACT DRIVE®

La transmission Compact Drive de série fonctionne de manière extrêmement efficace avec une faible consommation de carburant en circuit fermé. Les composants de la transmission sophistiqués – moteur hydraulique réglable et transmission par engrenage – agissent ensemble de manière optimale et offrent une plage de travail d'une polyvalence maximale.

Cette unité séduit également par sa conception compacte et peu encombrante, très durable et extrêmement fiable – qu'il s'agisse de vitesses élevées ou de forces de traction et de poussée élevées.

355E Travailler dans une zone de confort



Ergonomie dans les moindres détails

Climatisation de série



Pédale confortable du réglage en hauteur progressif de la cabine



Climatisation de série pour créer des conditions de travail agréables



Console et éléments de commande fixés au siège



Espaces de rangement derrière et à côté du siège



Connexions : USB, 12 V, 24 V



Nombreuses options d'éclairage



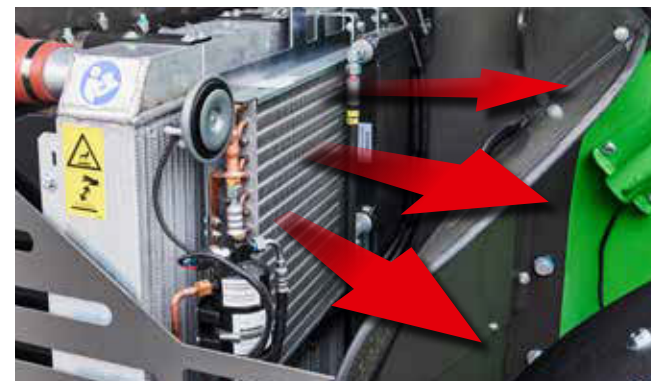
Confort de travail idéal
Amortissement de la flèche et
atténuation des oscillations de la cabine



355E Technologie éprouvée – fiabilité permanente



Sophistiqué jusque dans les moindres détails



Le SENNEBOGEN 355 E fonctionne toujours de manière productive. Le ventilateur réversible puissant, de série, garantit une entrée d'air libre et, de ce fait, une puissance de refroidissement optimale, même dans les conditions les plus difficiles.



Réduction du nombre d'arrêts à la pompe : le 355 E est équipé d'un large réservoir de gasoil et vous permet de travailler plus longtemps, même en mode multipostes.



Utilisation contrôlée de la force sur les plans inclinés



355E Caractéristiques techniques

DONNÉES OPÉRATIONNELLES

| | |
|---|--------------|
| Poids en service ¹ | 11 800 kg |
| Hauteur de chargement | 8 500 mm |
| Capacité de charge maxi (C/G à 600 mm) | 5 500 kg |
| Capacité de charge maxi à hauteur maxi | 4 850 kg |
| Capacité de charge maxi à portée maxi | 2 400 kg |
| Vitesse de translation maxi | 20 (40) km/h |
| Force de traction ² | 90 kN |
| Force d'arrachement à la benne ³ | 85 kN |

MOTEUR

| | |
|---------------------------------------|---------------------------|
| Marque | FPT |
| Norme antipollution | Phase IV / Niveau 4 final |
| Post-traitement des gaz d'échappement | catalyseur + SCR |
| Puissance du moteur | 103 kW |
| Cylindrée | 4,5 l |
| Couple maxi | 630 Nm |

CIRCUIT HYDRAULIQUE

| | |
|--|--|
| Pompe de service | Pompe à pistons axiaux à cylindrée variable et à détection de charge |
| Capacité de refoulement | 200 l/min |
| Pression de service | 310 bars |
| Capacité de refoulement HS1 ⁴ | 65 l/min |

1) selon ISO 6016 (poids de l'engin de génie civil avec tous les équipements de série, sans charge, avec le réservoir de carburant plein, avec les autres réservoirs de fluide pleins [eau, huile hydraulique, liquide de frein] et le poids du conducteur [75 kg ± 3 kg])

2) en fonction de la version de l'engin

3) calculée

4) HS = hydraulique secondaire

TRANSMISSION DE FORCE

| | |
|-------------------------|---|
| Angle de braquage | 41° |
| Blocage de différentiel | 100% commutable sur l'essieu arrière |
| Frein de service | frein hydraulique interne |
| Frein d'immobilisation | Vérin accumulateur à ressort à actionnement hydraulique |

VOLUMES DE REMPLISSAGE

| | |
|---------------------------------------|-------|
| Réservoir de gasoil | 200 l |
| Réservoir d'huile hydraulique | 120 l |
| Réservoir du catalyseur SCR (Ad-blue) | 20 l |

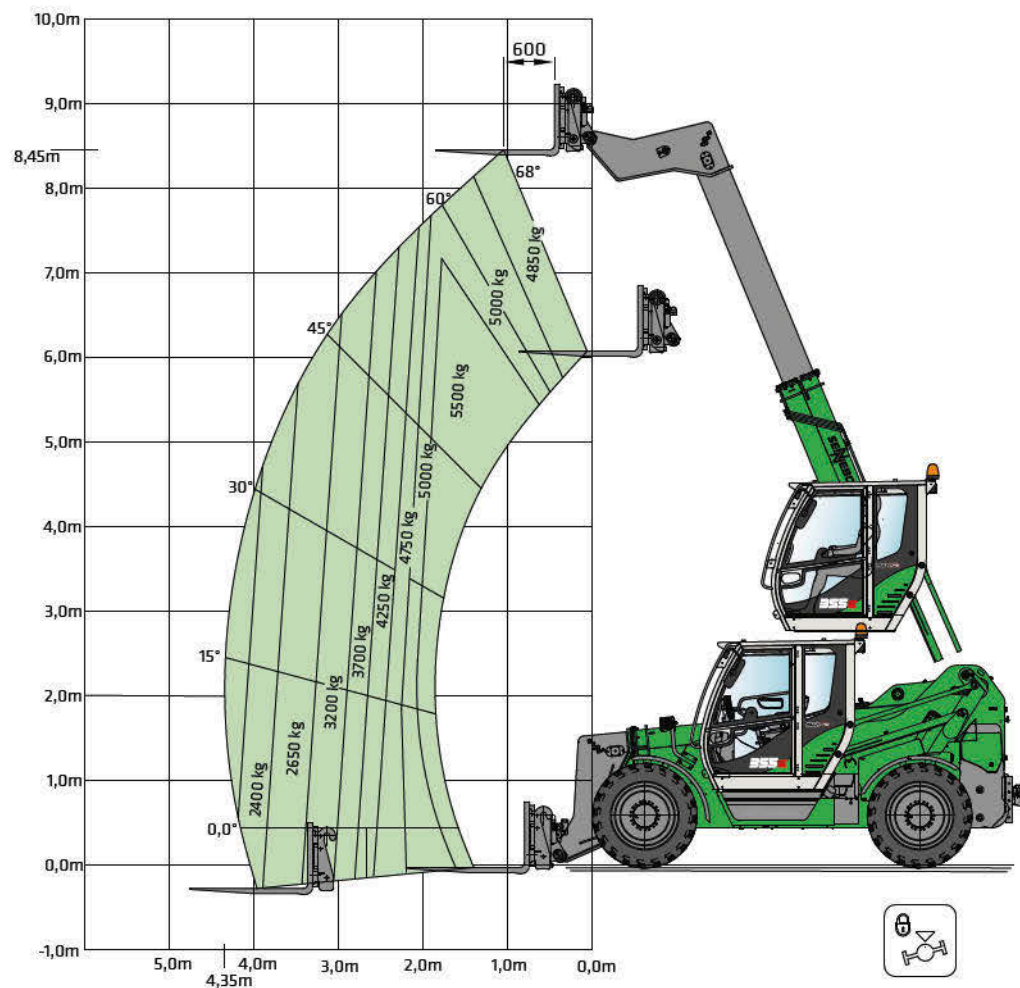


355E Capacités de charge

Capacités de charge et plage de travail

sans compensation de niveau hydraulique / avec blocage d'essieu oscillant

Fonctionnement avec fourches de levage

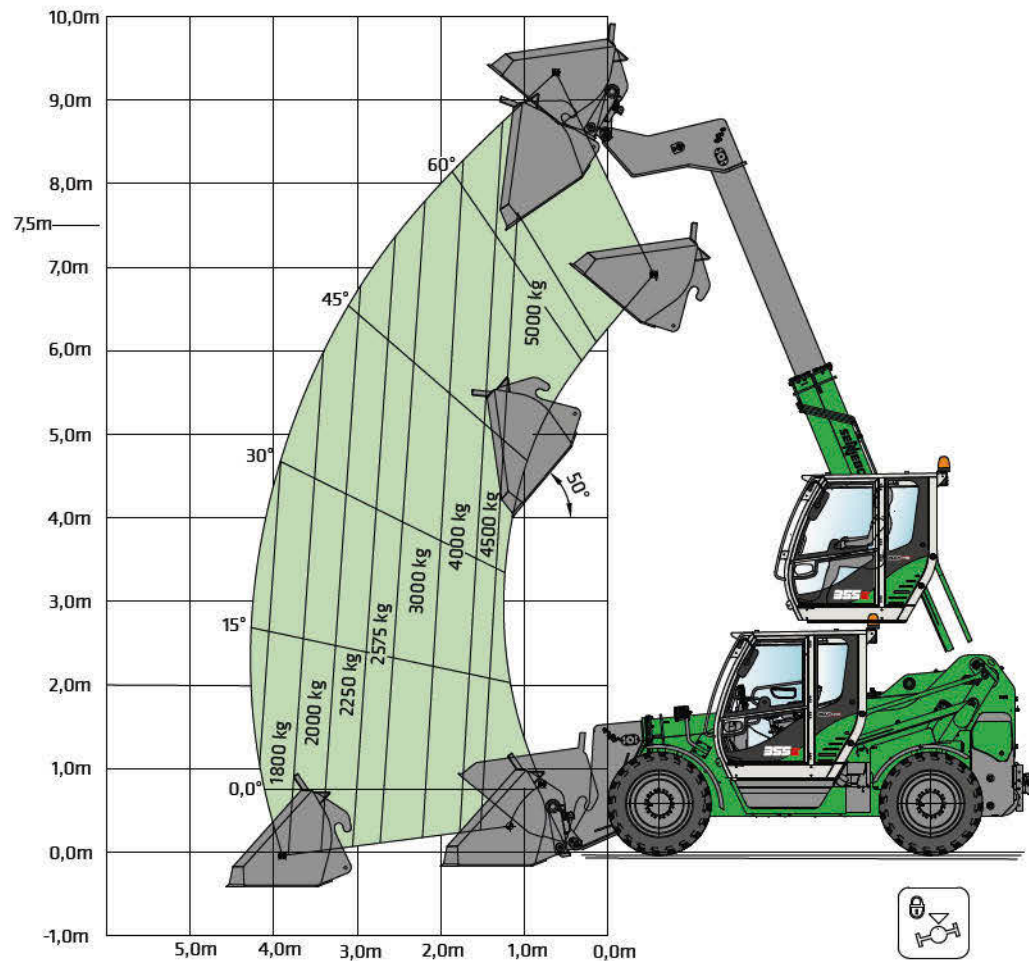


Toutes les valeurs sont conformes à la norme de sécurité DIN EN1459 / DIN ISO 22915-14 et EN 474-3 / ISO 8313. Elles s'appliquent aux fourches de levage standard SENNEBOGEN avec une inclinaison de max. +/- 5° par rapport à l'horizontale.

Capacités de charge utile et plage de travail

sans compensation de niveau hydraulique / avec blocage d'essieu oscillant

Fonctionnement avec benne



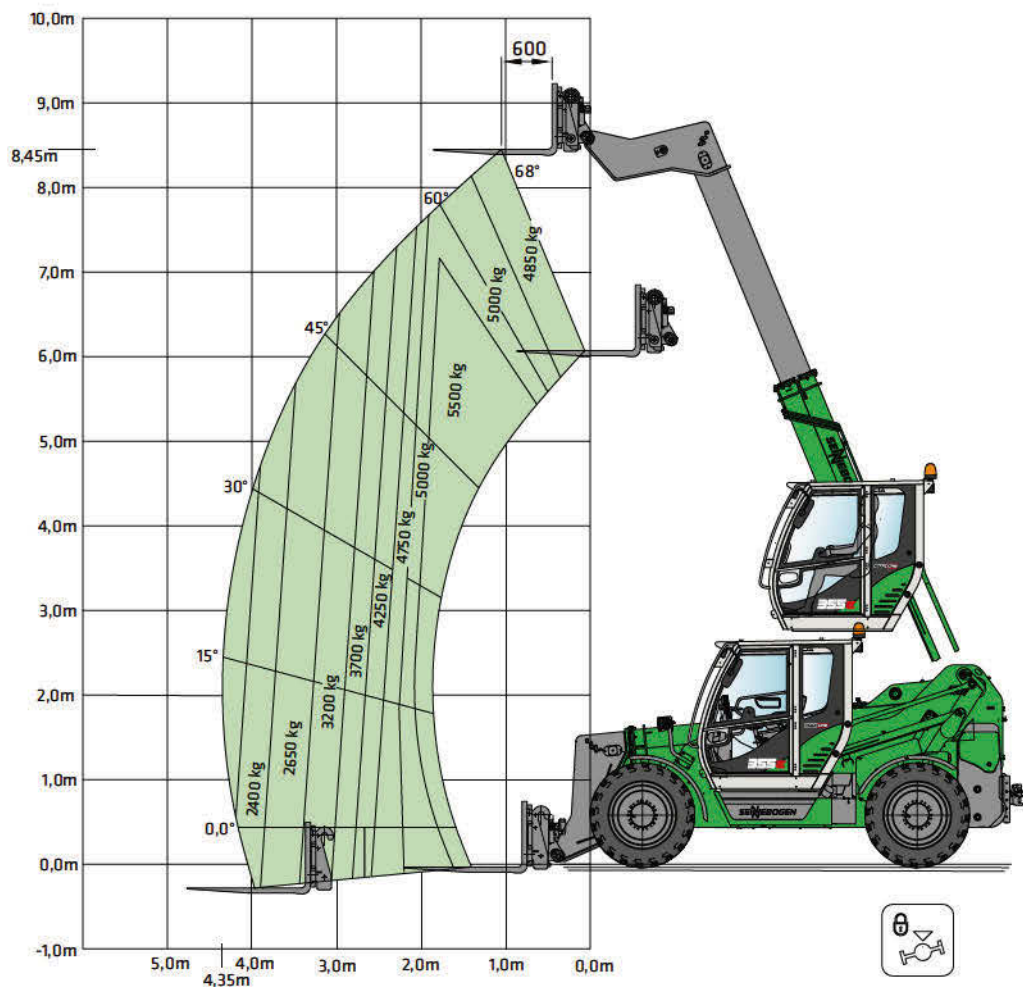
Les valeurs de charge utile selon EN 474-3 / ISO 8313 ne dépassant pas 50% de la charge de basculement. Le poids propre du godet fait partie de la charge utile.

355E Capacités de charge

Capacités de charge et plage de travail

avec compensation de niveau hydraulique / avec blocage d'essieu oscillant

Fonctionnement avec fourches de levage

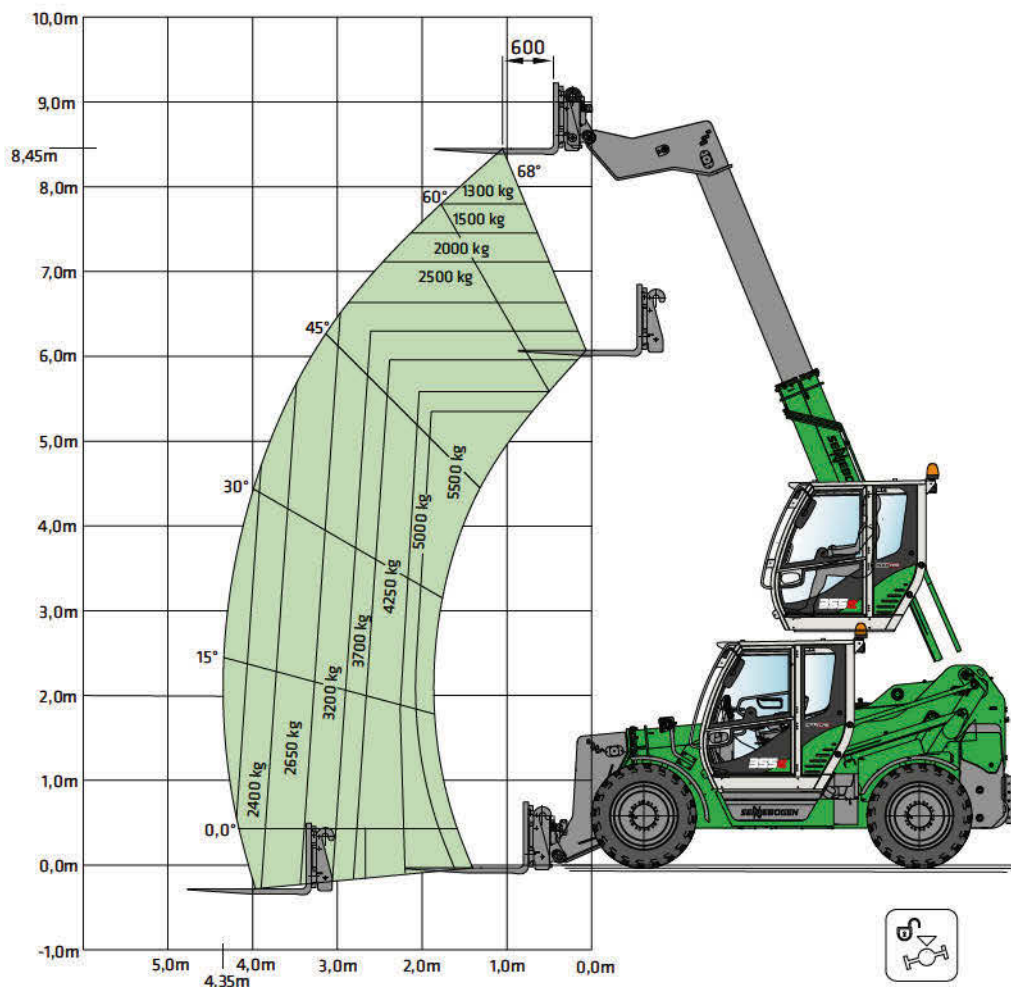


Toutes les valeurs sont conformes à la norme de sécurité DIN EN1459 / DIN ISO 22915-14 et EN 474-3 / ISO 8313. Elles s'appliquent aux fourches de levage standard SENNEBOGEN avec une inclinaison de max. +/- 5° par rapport à l'horizontale.

Capacités de charge et plage de travail

sans compensation de niveau hydraulique / sans blocage d'essieu oscillant

Fonctionnement avec fourches de levage



Toutes les valeurs sont conformes à la norme de sécurité DIN EN1459 / DIN ISO 22915-14 et EN 474-3 / ISO 8313. Elles s'appliquent aux fourches de levage standard SENNEBOGEN avec une inclinaison de max. +/- 5° par rapport à l'horizontale.



Puissance maximale
Visibilité maximale

Ligne de vision à 4.25 m



355E Équipement de série et options

MODÈLE DE BASE

| | |
|---|---|
| 355 - chargeur télescopique Série E SENNEBOGEN (Phase IV) 103 kW | ● |
| 355 - chargeur télescopique Série E SENNEBOGEN (Phase IIIA) 104 kW | ○ |
| Préchauffage moteur électrique 230 V | ○ |
| Pré-séparateur pour filtre à air, poussières grossières. Efficacité de séparation env. 98 % | ○ |
| Ventilateur réversible | ● |

PNEUS

| | |
|--|---|
| 460/70-24 Camso MPT 753 | ● |
| 500/70 R 24 Nokian TRI Steel | ○ |
| 460/70 R 24 Alliance MPT | ○ |
| 460/70 R 24 Alliance Multiuse | ○ |
| 460/70 R 24 Michelin Bibload Hard Surface | ○ |
| 500/70 R 24 Michelin Bibload Hard Surface | ○ |
| 375/85-24 Camso MPT pneu à bandage vulcanisé | ○ |
| 15.5 R 25 Michelin X Mine D2 | ○ |

ENTRAÎNEMENT ET DIRECTION

| | |
|---|---|
| Mécanisme d'entraînement à variation continue, 20 km/h | ● |
| Mécanisme d'entraînement à variation continue, 30 km/h | ○ |
| Mécanisme d'entraînement à variation continue, 40 km/h | ○ |
| Dispositif de déplacement au ralenti et limitation de vitesse | ○ |
| Correcteur de dévers sur l'essieu avant | ○ |
| Protection de la chaîne cinématique sous châssis | ○ |

OPTIONS REMORQUAGE

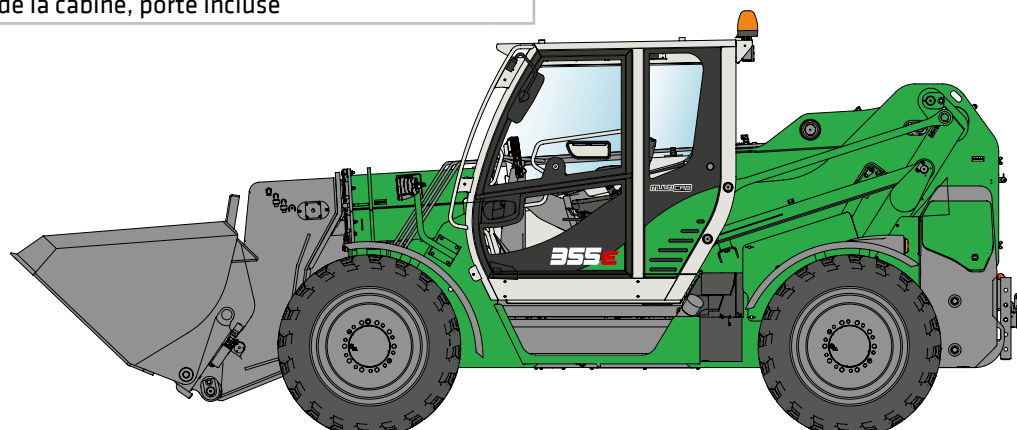
| | |
|--|---|
| Chape de manœuvre 3 t | ● |
| Attelage de remorque avec accouplement automatique ; réglable en hauteur | ○ |
| Système de freinage pneumatique en mode de remorquage | ○ |

CABINE DU CONDUCTEUR ET ÉQUIPEMENTS

| | |
|---|---|
| Cabine confortable SENNEBOGEN Multicab Komfort, amortissement des vibrations par accumulateur d'azote | ● |
| Climatisation avec panneau de commande central | ● |
| Ceinture de sécurité / 2 pouces | ● |
| Siège à suspension mécanique réglable en hauteur | ● |
| Siège du conducteur "confort" à suspension pneumatique, chauffage de siège | ○ |
| Pare-brise blindé | ○ |
| Verre de sécurité en polycarbonate sur les côtés de la cabine, porte incluse | ○ |

| | |
|---|---|
| Verre de sécurité VSG sur les côtés de la cabine ; verre en polycarbonate pour la porte de la cabine Multicab Komfort | ○ |
| Vitre de toit blindée | ○ |
| Essuie-glace pour la vitre de toit | ○ |
| Essuie-glace pour le bas du pare-brise | ○ |
| Essuie-glace pour la lunette arrière | ○ |
| Grille de protection pour la vitre de toit (niveau 1), version légère | ○ |
| Grille de protection contre les chutes d'objets (FOPS) | ○ |
| Store pare-soleil pour la vitre de toit, à l'intérieur | ○ |
| Store pare-soleil pour le pare-brise, à l'intérieur | ○ |
| Radio (USB, SD, MP3, Bluetooth) | ○ |
| Filtre à charbon actif de cabine, lot de 5 filtres joint en complément | ○ |

● de série ○ en option





Correcteur de dévers en option

Mise à niveau sur l'essieu avant,
quel que soit le dévers



355E Équipement de série et options

ÉQUIPEMENTS EN OPTION

| | |
|--|---|
| Rétroviseurs à droite et à l'arrière | ● |
| Système de caméra - pack de base avec 1 caméra | ○ |

REPLISSAGE D'HUILE HYDRAULIQUE

| | |
|---|---|
| Huile hydraulique Shell Tellus S2 VA 46 | ● |
| Huile bio (PANOLIN HLP Synth 46) | ○ |
| Huile hydraulique Shell Tellus S4 VX 32 (huile basse température) | ○ |

ÉQUIPEMENT

| | |
|---------------------------------------|---|
| Amortissement de la flèche | ○ |
| Balais racleurs sur bras télescopique | ○ |

FONCTIONS SUPPLÉMENTAIRES POUR ACCESSOIRES

| | |
|---|---|
| Alimentation continue HS1* | ○ |
| Circuit hydraulique HS3 supplémentaire sur la tête de la flèche* | ○ |
| Circuit hydraulique HS2 supplémentaire à l'arrière* | ○ |
| Prise de courant, quadripolaire, pour la fixation d'accessoires à l'avant | ○ |

ÉCLAIRAGE ET ALARMES

| | |
|---|---|
| Kit d'éclairage standard : 2 feux halogène "de route" avec clignotants et feux arrière, 2 feux LED compacts sur cabine, 1 feu LED vers l'arrière (std Allemand VZO) | ● |
| 2 projecteurs LED sur la flèche de base : 1 à gauche et 1 à droite | ○ |
| Kit d'éclairage complet : 2 feux LED sur support rétroviseur, 1 feu LED sur cabine à gauche, 2 feux LED sur flèche, 1 feu LED supplémentaire vers l'arrière (std Allemand VZO) | ○ |
| 1 gyrophare fixé à la cabine | ○ |

OPTION SPECIALE

| | |
|---|---|
| Préchauffage électrique du réservoir hydraulique, 230 V | ○ |
|---|---|

DISPOSITIF D'ATTACHE RAPIDE

| | |
|--|---|
| Dispositif hydraulique d'attache rapide SENNEBOGEN | ● |
| Dispositif hydraulique d'attache rapide VOLVO | ○ |

PEINTURE / REVÊTEMENT

| | |
|---|---|
| Peinture standard RAL 6018 Vert / RAL 7038 Gris clair / RAL 7022 Gris | ● |
| Peinture spéciale (1 couleur) en teinte RAL | ○ |
| Peinture spéciale (plusieurs couleurs) en teinte RAL | ○ |
| Finition spéciale uniquement pour cabine Multicab en teinte RAL | ○ |

SYSTÈME DE TÉLÉMÉTRIE SENtrack

| | |
|--|---|
| Système de télémétrie SENtrack pour moteurs diesel Série E, frais de connexion inclus | ○ |
| Prédisposition pour montage ultérieur du système de télémétrie SENtrack Série E diesel | ○ |

● de série ○ en option

* HS = hydraulique secondaire

355E Adapté à de nombreuses utilisations

Un circuit hydraulique performant

Efficace et puissant, mais économique en consommation : Le 355 E assure un fonctionnement dynamique optimal grâce à une commande intelligente à détection de charge entre le moteur diesel et la pompe hydraulique. Résultat : Chaque fonction de travail reçoit toujours la puissance hydraulique nécessaire à un fonctionnement optimal. Ni plus, ni moins.

Le bloc de commande réagit très rapidement via le joystick à commandes électriques : Les signaux sont transmis à la machine instantanément et convertis en puissance.

Outre les fonctions principales du vérin de levage, du vérin de basculement, du vérin télescopique et de la cabine relevable, l'hydraulique de travail commande tout aussi efficacement les alimentations hydrauliques supplémentaires.

Hydraulique secondaire arrière HS-Arr
raccord hydraulique arrière pour remorque ou similaire (en option)



Hydraulique secondaire HS2
Pour l'utilisation d'accessoires complexes à fonctions hydrauliques multiples (en option)

Alimentation continue HS1
Avec réglage de débit ajustable pour chaque outil (en option)



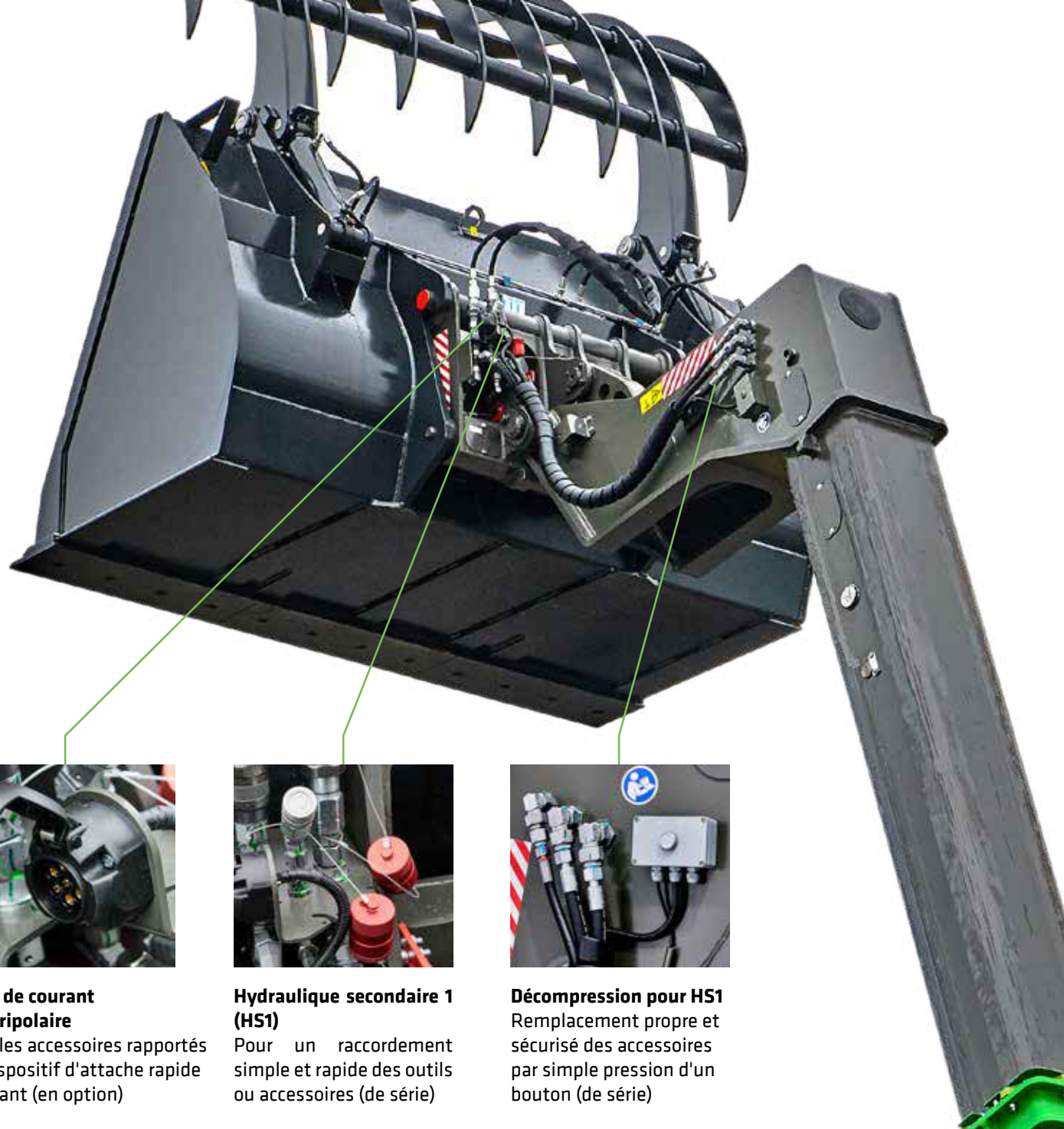
Prise de courant quadripolaire
Pour les accessoires rapportés au dispositif d'attache rapide à l'avant (en option)



Hydraulique secondaire 1 (HS1)
Pour un raccordement simple et rapide des outils ou accessoires (de série)



Décompression pour HS1
Remplacement propre et sécurisé des accessoires par simple pression d'un bouton (de série)



355E Bennes et densités des matériaux

BENNE À TERRE 1

- 1,6 m³ avec et sans dents
- densité en vrac : env. 1,8 t/m³
- masse de la benne : env. 610 kg



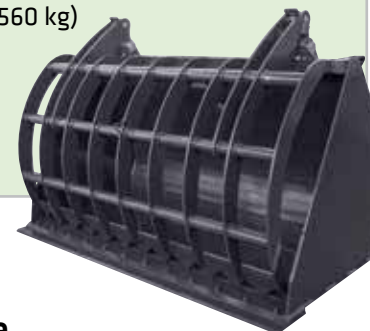
BENNE CHARGEUSE 2

- 2,5 m³ pour une densité en vrac d'env. 1,2 t/m³ (masse de la benne : env. 870 kg)
- 3,0 m³ pour une densité en vrac d'env. 1,1 t/m³ (masse de la benne : env. 960 kg)



BENNE MULTIFONCTION 3

- 2,5 m³ y compris une lame réversible à visser pour une densité en vrac d'env. 1,4 t/m³ (masse de la benne : env. 1 480 kg)
- 3,0 m³ y compris une lame réversible à visser pour une densité en vrac d'env. 1,0 t/m³ (masse de la benne : env. 1 560 kg)



BENNE POUR MATERIAUX FAIBLE DENSITE 4

- 3,5 m³ pour une densité en vrac d'env. 1,0 t/m³ (masse de la benne : env. 840 kg)
- 4,0 m³ pour une densité en vrac d'env. 1,0 t/m³ (masse de la benne : env. 920 kg)



Densités matériaux et valeurs indicatives du taux de remplissage de la benne

| MATÉRIAU | NATURE | t/m ³ | % | RECOM-MANDATION |
|-------------------|---------------|------------------|-----|-----------------|
| Granulats | état humide | 1,9 | 105 | 1 |
| | état sec | 1,6 | 105 | 1 |
| | état concassé | 1,5 | 100 | 1 |
| Sable | état sec | 1,5 | 105 | 1 |
| | état humide | 1,9 | 110 | 1 |
| Graviers | état sec | 1,7 | 105 | 1 |
| | état humide | 2,0 | 100 | 1 |
| Sable / glaise | | 1,6 | 110 | 1 |
| Argile | état naturel | 1,6 | 110 | 1 |
| | état dur | 1,4 | 110 | 1 |
| Argile / graviers | état sec | 1,4 | 110 | 1 |
| | état humide | 1,6 | 100 | 1 |

| MATÉRIAU | NATURE | t/m ³ | % | RECOM-MANDATION |
|----------------|---------------------------|------------------|-----|-----------------|
| Terre | état sec | 1,3 | 115 | 1 |
| | état humide, d'excavation | 1,6 | 100 | 2 |
| Terre végétale | | 1,1 | 110 | 1 |
| Basalte | | 1,95 | 110 | 1 |
| Granite | | 1,8 | 95 | 1 |
| Grès | | 1,6 | 100 | 1 |
| Ardoise | | 1,75 | 100 | 1 |
| Bauxite | | 1,4 | 100 | 1 |
| Calcaire | | 1,6 | 100 | 1 |
| Gypse | état concassé | 1,8 | 100 | 1 |
| Coke | | 0,5 | 110 | 4 |
| Laitier | état concassé | 1,8 | 100 | 1 |

| MATÉRIAU | NATURE | t/m ³ | % | RECOM-MANDATION |
|---------------------------|------------------------|------------------|-----|-----------------|
| Déchets de verre | état concassé | 1,4 | 100 | 3 |
| | état entier | 1,0 | 100 | 3 |
| Compost | état sec | 0,8 | 105 | 3 4 |
| | état humide | 1,0 | 100 | 3 4 |
| Déchets / copeaux de bois | | 0,5 | 110 | 4 |
| Papier | état décheté / en vrac | 0,6 | 110 | 3 4 |
| | vieux papiers / carton | 1,0 | 110 | 3 4 |
| Charbon | état lourd | 1,2 | 110 | 2 |
| | état léger | 0,9 | 110 | 2 |
| Déchets | Ordures ménagères | 0,5 | 100 | 3 4 |
| | Déchets encombrants | 1,0 | 100 | 3 4 |

355E Pneus

La gomme et le profil sont décisifs

Le sol – quelle que soit l'utilisation – constitue la surface de contact avec la machine, et une sécurité optimale est uniquement garantie avec le bon pneu. En plus du mélange de caoutchouc et du profil de la bande de roulement, la taille des pneus est également un critère de sélection important.

Nous vous fournirons le pneu le mieux adapté à votre application. Fiez-vous à notre expérience et permettez-nous de vous conseiller pour obtenir les meilleures performances, et un maximum de sécurité et de durabilité.



Sélection de pneus

STANDARD

CAMSO MPT 753
460/70-24

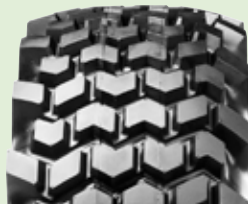
Pneu universel avec une bonne traction et une tenue de route équilibrée



INDUSTRIE

NOKIAN TRI STEEL
500/70 R24

Profil multi-usage renforcé d'acier pour sites industriels et de recyclage



TOUT-TERRAIN

ALLIANCE MPT
580 460/70 R24

Profil spécial tracteur/multi-usage pour sols humides et sales en agricole et forestier



CHANTIER

MICHELIN BIBLOAD
500/70 R 24

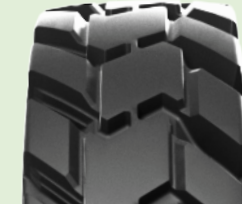
Pneu radial, pour chantiers et sols agressifs, pneu confort, roulement silencieux



RECYCLAGE

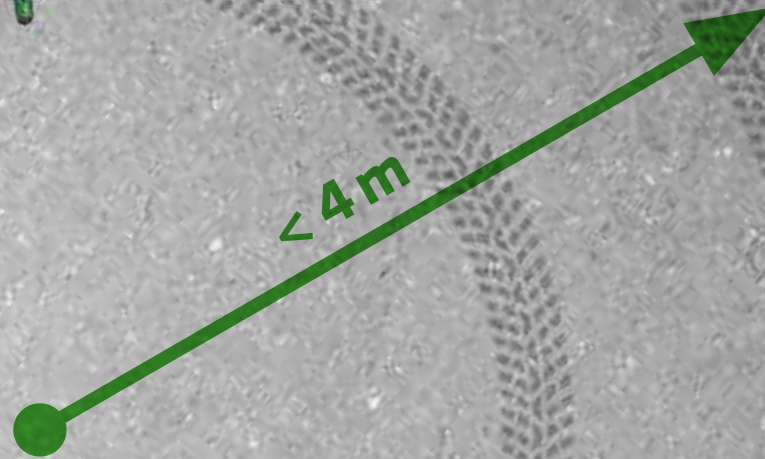
CAMSO MPT 793S
375/85-24

Pneu à bandage plein 12.00-24. Largeur d'env. 300 mm

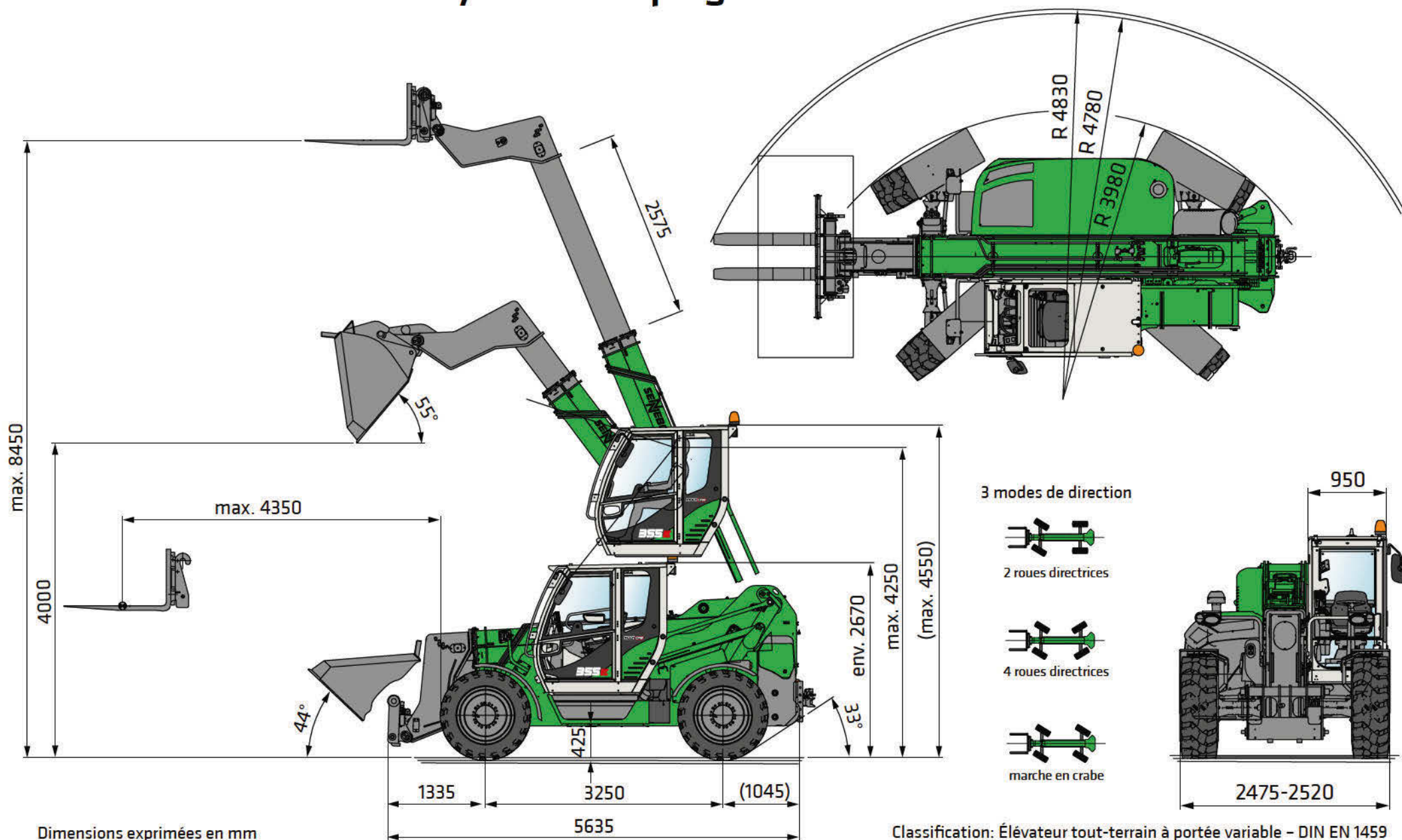




Faible rayon de braquage –
manoeuvrabilité optimale



355E Dimensions et rayon de braquage



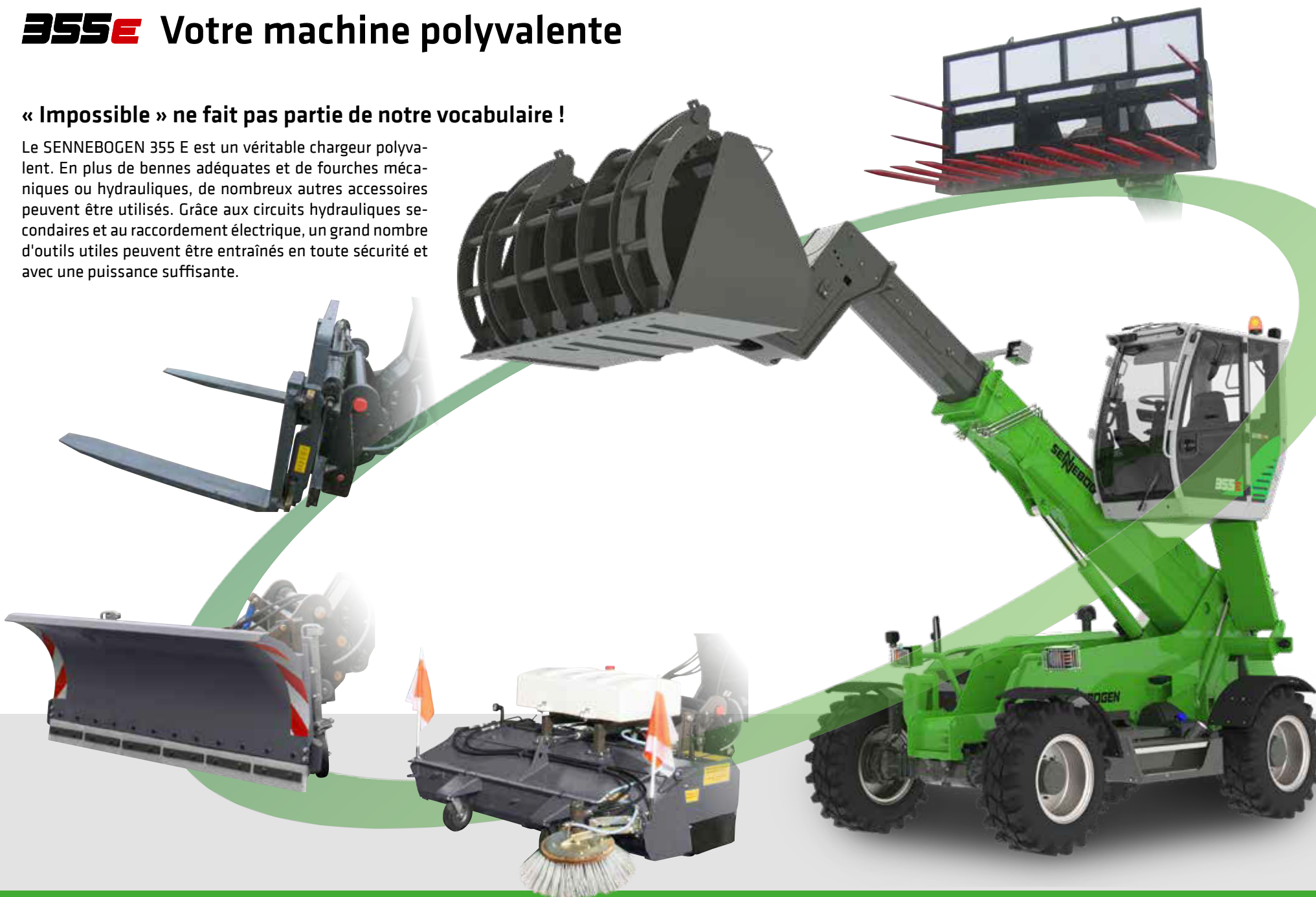
Dimensions exprimées en mm

Classification: Élévateur tout-terrain à portée variable - DIN EN 1459

355E Votre machine polyvalente

« Impossible » ne fait pas partie de notre vocabulaire !

Le SENNEBOGEN 355 E est un véritable chargeur polyvalent. En plus de bennes adéquates et de fourches mécaniques ou hydrauliques, de nombreux autres accessoires peuvent être utilisés. Grâce aux circuits hydrauliques secondaires et au raccordement électrique, un grand nombre d'outils utiles peuvent être entraînés en toute sécurité et avec une puissance suffisante.



355E Service complet pour vous et votre machine

Maintenance, service, pièces de rechange et formation

SENNEBOGEN accorde une garantie de trois ans, ou de 10 000 heures de service, 1er des termes atteint, sur les pièces de structure du 355 E (notamment le châssis et le bras télescopique).

La garantie est valable à condition qu'une personne compétente d'un distributeur ou d'un SAV agréé par Sennebogen ait contrôlé l'absence de dommages des pièces de structure au moins une fois par an.

Demandez des détails concernant cette offre à votre distributeur !



Ouverture rapide du compartiment moteur, accès aisé aux composants.



Panneau de commande et élément d'interface opérateur-machine, y compris l'affichage des codes d'erreur.



Nous disposons de dizaines de milliers de pièces de rechange dans notre entrepôt central afin que chaque machine reste disponible au maximum.



Notre réseau de service vous offre une assistance technique complète pour l'utilisation, l'entretien et la réparation de votre machine – par téléphone et directement sur site.



L'Académie SENNEBOGEN propose un large éventail de cours de formation spécifiques aux techniciens SAV, opérateurs, clients et membres du réseau de service.

355E Facilité d'entretien



Accès facile à tous les points d'entretien grâce au moteur installé transversalement.



Les guidages coulissants du bras télescopique sont accessibles de l'extérieur et facilitent ainsi la maintenance ou les dépannages.



Très bon accès au radiateur grâce au condenseur pivotant du climatiseur / échangeur principal.

355E



Les organes de sécurité et composants électriques importants sont protégés et accessibles de l'extérieur, même si le bras télescopique est abaissé.

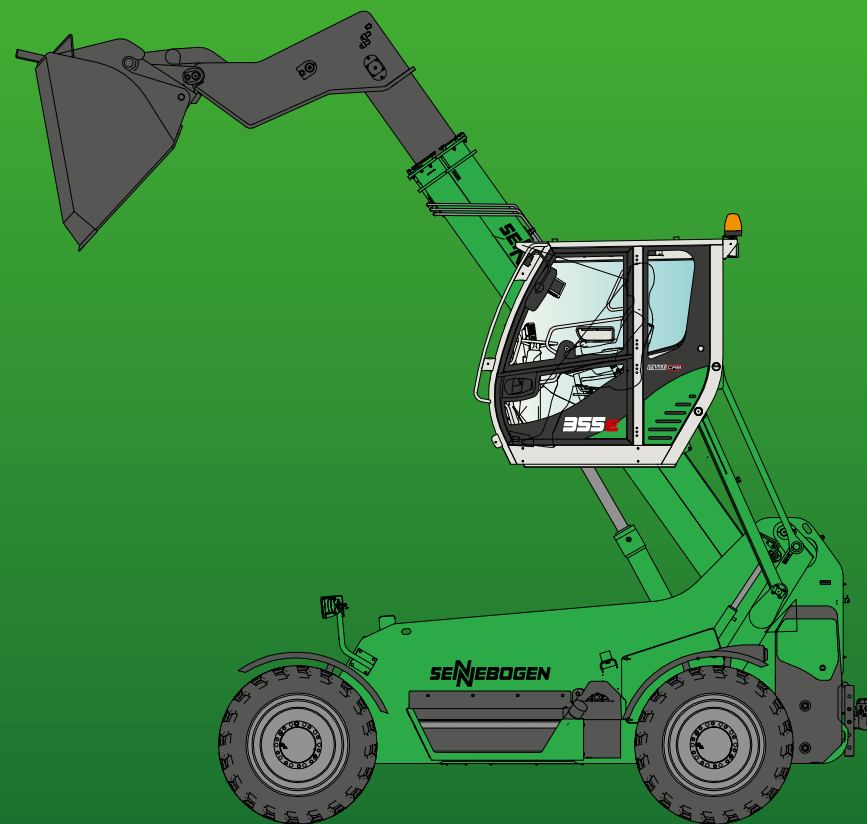


Accès idéal au bloc de commande principal, au réservoir d'huile hydraulique et au filtre de retour.



Accessibilité optimale au coffret à fusibles avec schéma principal.

355E



Le présent catalogue décrit les modèles de machines, les gammes d'équipements des différents modèles et les possibilités de configuration (équipement de série et en option) fournis par SENNEBOGEN Maschinenfabrik GmbH. Les illustrations des appareils peuvent contenir des équipements spéciaux et supplémentaires. Selon le pays où les machines sont livrées, certaines divergences par rapport à l'équipement standard et de tolérances sont possibles, notamment en termes d'équipements de série et en option. Toutes les désignations de produits utilisées peuvent être des marques déposées de SENNEBOGEN Maschinenfabrik GmbH ou d'autres sous-traitants ; l'utilisation des désignations par des tiers à leurs propres fins peut donc porter atteinte aux droits des propriétaires. Veuillez vous renseigner sur les équipements disponibles auprès de votre partenaire de distribution SENNEBOGEN sur site. Les caractéristiques de performance souhaitées ne sont contraignantes qu'à condition qu'elles aient été expressément convenues au moment de la conclusion du contrat. Sous réserve de modifications techniques et de nos possibilités de livraison. Informations fournies sans garantie. Sous réserve de modifications des équipements et de perfectionnements. © SENNEBOGEN Maschinenfabrik GmbH, Straubing/Allemagne. L'impression, même partielle, est uniquement permise avec l'autorisation écrite de SENNEBOGEN Maschinenfabrik GmbH, Straubing/Deutschland.

SENNEBOGEN
Maschinenfabrik GmbH
Sennebogenstrasse 10
94315 Straubing, Allemagne

Tél. +49 9421 540-547
marketing@sennebogen.de

N° de commande: 299257
355E-DIGITAL

SENNEBOGEN

 www.sennebogen.com