

CONFIGURATION STANDARD

3307 • 4507 • 4009

CABINE

Cabine grand confort insonorisée, amortissement des vibrations, suspension 4 points, pare-brise plongeant renvoyant la chaleur. Excellente visibilité panoramique y compris en hauteur de déversement max. pour davantage de sécurité et de productivité au travail. La flèche abaissée est logée dans le châssis en forme de U pour offrir une vue panoramique sur 360° en position de transport. Cabine très spacieuse disposant de nombreux espaces de rangement.

Instrumentation. Agencement ergonomique des informations, interrupteurs et commutateurs. Indicateur de stabilité intégré au montant du châssis à hauteur des yeux.

Console de commande. Disposition ergonomique des commandes avec :

- Manipulateur hydraulique servo-assisté pour toutes les fonctions de la flèche avec molette pour sélectionner le sens de marche
- Commande proportionnelle (molette pour télescoper et rentrer la flèche)
- Commande proportionnelle du 3ème circuit hydraulique pour les équipements hydrauliques rapportés, avec fonction débit continu

Console réglable avec accoudoir intégré

Chauffage et ventilation. Chauffage et ventilation puissants à 3 vitesses, simples d'utilisation, avec mode recyclage, filtre anti-poussière et buses de désembuage / dégivrage.

Siège. Siège grand confort réglable en fonction du poids et coulissant. Ceinture de sécurité à enrouleur. Dossier ajustable et revêtement en tissu.

Pare-soleil

Essuie-glace. Essuie-glaces AV / AR. Surface de balayage optimale de 85 %. Réservoir de liquide lave-glace grande contenance permettant d'allonger les intervalles de remplissage.

Rétroviseurs. Rétroviseurs extérieurs de grande taille, rabattables des deux côtés, avec butée d'arrêt.

Prise 12 V avec allume-cigare

Coupe-batterie

ECLAIRAGE

Projecteurs de travail AV et AR
Eclairage routier
Feu de recul
Feu marche AR
Feux stop
Clignotants
Eclairage de la cabine avec interrupteur-contacteur de porte

CAPOT MOTEUR

Grande ouverture avec vérins pneumatiques pour un accès optimal aux points de maintenance

ATTACHE RAPIDE

Mécanique

ADMISSION D'AIR MOTEUR

Par l'intermédiaire d'un préfiltre et d'un filtre à air cyclone avec cartouche de sécurité

OPTIONS

3307 • 4507 • 4009

CABINE

Siège grand confort avec suspension pneumatique
Siège à réglages multiples avec console de pilotage intégrée
Poste de radio
Projecteurs de travail supplémentaires AV et AR
Climatisation
Vitres chauffantes à droite et à l'AR
Rétroviseur chauffant à droite, réglage électrique inclus
Porte en 2 parties
Colonne de direction réglable
Boîte à outils

OPTIONS PERFORMANCE

Système hydraulique à débit accru
Moteur hydraulique réversible pour le ventilateur
Préséparateur Turbo III
Système de refroidissement de type industriel
Marche en crabe
Attache rapide hydraulique
Stabilisateur de charge
Branchements pour équipements AV et AR
Retour dépressurisé
Dispositif de conduite lente et accélérateur à main
Dispositif de retour automatique du godet en position initiale
Correcteur de dévers
Blocage hydraulique du pont oscillant
Bavette de protection sur la flèche télescopique
Différents systèmes d'attache-remorques
Graissage centralisé
Filtre à air cabine (carbone)
Rétroviseur pour attache-remorque
Circuit hydraulique AV et / ou AR
Freinage hydraulique de la remorque
Système de freinage à air comprimé (selon réglementation)

SYSTÈME DE PRÉCHAUFFAGE

Moteur
Carburant
Huile hydraulique

PNEUMATIQUES

Pneumatiques de type industriel 15.5-25
Pneumatiques de traction 17.5 R24
Pneumatiques de traction 19.5 R24
Pneumatiques pour enrochements (plusieurs versions)
Pneumatiques d'engins de chantier 405/70-24
Pneumatiques larges (bidirectionnels) 500/70 R24
Roues gonflées à la mousse
Kit anti-crevaisson

SÉCURITÉ

Protection de l'arbre de transmission AR
Carter de protection à la base du châssis
Bavette de protection sur la flèche télescopique
Traitement spécifique pour environnement agressif
Extincteur
Bandes réfléchissantes conformes à DIN 30710
Antivol
Avertisseur de recul
Gyrophare
Projecteur de travail sur la flèche télescopique
Sécurité de surcharge avec arrêt automatique des fonctions hydrauliques

TRANSMISSION

Boîte surmultipliée progressive Ecospeed 0 - 30 / 0 - 40 km/h

PEINTURE SPÉCIFIQUE CLIENT

HUILE BIODÉGRADABLE

Panolin HLP Synth46

EXTENSION DE GARANTIE

EQUIPEMENTS

3307 • 4507 • 4009

Porte-palette, godet standard, godet à matière légère, godet à griffe pour matériaux encombrants, potence, nacelle avec télécommande, porte-palette avec réglage latéral hydr., pince à balle, balayeuse, lame de déneigement, porte-palette fourches

repliables, godet multifonctions, arracheuse de plants en motte, godet malaxeur de béton.

Autres équipements sur demande

Pour être certain de trouver l'original :

CHOISISSEZ LES PARTENAIRES AGREES KRAMER.

www.kramer.de/Haendler



Kramer-Werke GmbH

Wacker Neuson Strasse 1
88630 Pfullendorf
Allemagne
Tel. 00 800 90 20 90 20
Fax +49(0)7552 92 88-234
info@kramer.de
www.kramer.de



kramerALLRAD®



kramerALLRAD®



BÂTISSEZ VOTRE SUCCÈS
SUR UN SAVOIR-FAIRE ET
DES QUALITÉS ÉPROUVÉES :
LES CHARIOTS TÉLESCOPIQUES
KRAMER COMBINEENT UNE TECHNO-
LOGIE INNOVANTE AVEC LA STABILITÉ
ET LES QUALITÉS INCOMPARABLES
DES CHARGEUSES À QUATRE ROUES
DIRECTRICES. GRÂCE À CES ATOUTS, ILS
OUVRENT DE NOUVELLES PERSPECTIVES
D'APPLICATION ET CONTRIBUENT À UNE
PRODUCTIVITÉ ACCRUE. CE SONT LES
PARTENAIRES INDÉFECTIBLES D'UNE
RENTABILITÉ DURABLE AINSI QUE D'UNE
CROISSANCE MAÎTRISÉE ET CONSTANTE.

**LES CHARIOTS TÉLESCOPIQUES KRAMER
REPRÉSENTENT LA NOUVELLE DÉFINITION
DE L'EXCELLENCE.**

L'équilibre : la qualité dans tous les domaines.



1 Porte-outils

Le centre de gravité surbaissé, la garde au sol généreuse, la répartition optimale du poids, le châssis monobloc et la conception robuste constituent une base solide. De nombreux accessoires spécialisés en font un porte-outils d'une polyvalence remarquable.

2 Zones de montage pour équipements

Les chariots télescopiques Kramer n'atteignent pas seulement des hauteurs de travail impressionnantes, ils constituent également des plateformes adaptables garantissant une rentabilité maximale, grâce à leurs zones de montage pour accessoires AV & AR pratiques et accessibles.

3 Modes de direction

Les chariots télescopiques Kramer disposent d'un mode de direction adaptée à toutes les situations : quatre roues directrices concentriques, pont AV directionnel et marche en crabe. Grâce à un angle de braquage de 2 x 45° et un essieu AR oscillant, ils présentent une agilité remarquable et des performances tout-terrain exceptionnelles.

4 Zones de confort

Le poste de conduite ergonomique permet de travailler mieux et d'en faire davantage tout naturellement : accessibilité aisée, visibilité panoramique exceptionnelle, chauffage et ventilation hautement performants pour une atmosphère idéale, manipulateur « tout en un » réglable, commandes fines et précises, sans oublier la simplicité de l'entretien.

5 Gammes

Les chariots télescopiques Kramer symbolisent parfaitement le concept « High Balanced Handling » : ils présentent cet équilibre idéal qui fait le succès incontestable de nos mini chargeuses, chargeuses, chargeuses télescopiques et chariots télescopiques compacts.

PERFORMANTES EN TOUT POINT. PUISSANCE ET RENTABILITÉ ; ERGONOMIE ET CONFORT ; EFFICACITÉ ET FONCTIONNALITÉS. PENSER DIFFÉREMMENT POUR PROGRESSER DANS LA BONNE DIRECTION OUVRE DE NOUVELLES PERSPECTIVES : POUR CELA, IL FAUT UNE BASE STABLE.



Visibilité panoramique.
Des perspectives infinies.
Au service du rendement
et de l'efficacité en toute sécurité.

Les atouts Kramer :

- Visibilité panoramique sur 360°
- Flèche télescopique parfaitement intégrée dans le châssis en position de transport
- Immense pare-brise plongeant
- Visibilité parfaitement dégagée vers le haut, sans entretoise gênante



Seule une visibilité optimale permet de combiner puissance et sécurité.

La visibilité panoramique selon Kramer :

- Une visibilité parfaitement dégagée, sans entretoise gênante entre le pare-brise et le toit vitré. Visibilité totale pour le chargement et le déchargement de bennes à hautes ridelles et pour le placement de charges à très grande hauteur.
- La flèche massive se loge en position de transport dans le châssis en U pour dégager entièrement le champ de vision de l'opérateur.
- La visibilité sans restriction vers l'AR permet de travailler rapidement, précisément et en toute sécurité. L'opérateur sait et sent qu'il n'y a pas d'angle mort : il peut travailler avec sérénité.
- De l'intérieur de la cabine grand confort, l'opérateur dispose d'une visibilité à 360° : les équipements et la charge restent parfaitement visibles, quelle que soit la position.



Poste de conduite.

Précision et ergonomie :

La main gauche pour conduire.

La main droite pour les fonctions de travail.

Dans un confort de première classe.



Les atouts Kramer :

- Cabine grand confort remarquablement silencieuse, accessibilité aisée et ventilation puissante.
- Commandes intuitives et identification par code couleur
- Manipulateur « tout en un », réglable à la convenance de l'opérateur pour une utilisation confortable et sécurisée des fonctions de travail et de conduite.

- 1 Indicateur de stabilité (visuel et sonore)**
Avertissement de surcharge affiché à hauteur de regard pour une sécurité optimale
- 2 Manipulateur**
La précision est au bout de vos doigts avec ce manipulateur de dernière génération.
- 3 Tableau de bord**
Toutes les informations sont bien en vue pour garder le contrôle en permanence.

Chez Kramer, le confort s'allie à l'efficacité pour que l'homme et la machine forment toujours une équipe gagnante !

- La main gauche ne s'occupe que du volant. La main droite est réservée au manipulateur « tout en un » qui regroupe toutes les fonctions de travail et la sélection du sens de marche.
- Le manipulateur « tout en un » se règle à la convenance de chaque opérateur. Ses commandes intuitives se maîtrisent en un rien de temps.
- L'insonorisation du moteur a été particulièrement soignée. Une ventilation puissante fournit de l'air frais et filtré en abondance. Une climatisation très performante est disponible en option. Ces conditions de travail idéales favorisent la concentration de l'opérateur.
- Les contacteurs sont clairement identifiés par un code couleur. Rouges pour la sécurité, verts pour l'hydraulique et bleus pour la transmission.



1



2



3



Aussi à l'aise sur route
que sur les chantiers.
Les télescopiques Kramer
arrivent en ville.



POIDS MAXIMAL
REMORQUABLE

Remorque
non freinée

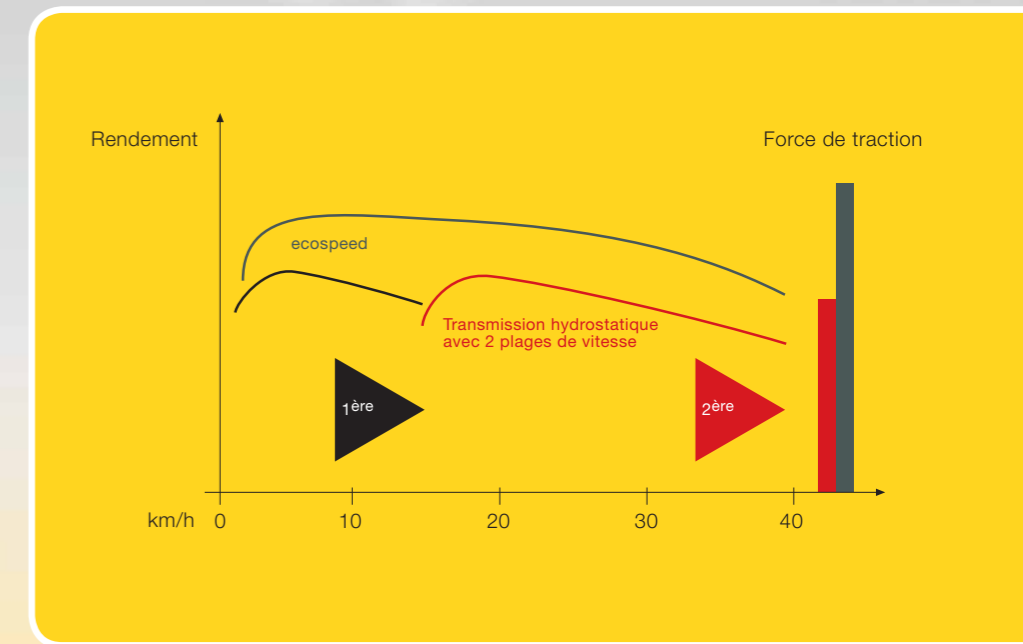
Freinée /
Attelage automatique

Freinée /
Attelage automatique /
Freinage pneumatique

CHARIOTS TÉLESCOPIQUES

	Remorque non freinée	Freinée / Attelage automatique	Freinée / Attelage automatique / Freinage pneumatique
3307	1000 kg	8000 kg	20000 kg*
4507	1000 kg	8000 kg	20000 kg*
4009	1000 kg	8000 kg	20000 kg*

* 15000 kg seulement avec la version 20 km/h



Des alliés puissants sur chantier. Des champions sur la route.

- Ils présentent une transmission puissante, un dynamisme sans pareil et une maniabilité de premier ordre.
- Leur force de traction est exceptionnelle, elle reste maximale en continu de 0 à 40 km/h.
- La boîte de vitesses Ecospeed : une exclusivité Kramer dans cette catégorie.
- La boîte de vitesses surmultipliée Ecospeed combine idéalement les avantages d'une transmission hydrostatique avec ceux d'une transmission à convertisseur de couple.



Boîte de vitesses surmultipliée
Ecospeed Kramer

- Vitesse variable en continu de 0 à 40 km/h
- Force de traction maximale quelle que soit la vitesse de déplacement
- Niveau sonore particulièrement bas
- Consommation de carburant réduite



Toujours plus.
Des performances hors du commun.
Une classe à part.

3307
4507
4009

LA PUISSANCE N'EST PAS UNE FIN EN SOI. MAIS C'EST LE MOYEN DE VOUS FAIRE ATTEINDRE RAPIDEMENT ET SÛREMENT VOS OBJECTIFS LES PLUS AMBITIEUX.



Les atouts Kramer :

- Flèche télescopique renforcée et cheminement intelligent des flexibles
- Stabilité exceptionnelle : centre de gravité surbaissé, garde au sol généreuse, poids réparti de manière optimale entre essieu AV et essieu AR, châssis monobloc.
- Hauteur de déversement et portée importantes pour faciliter les manoeuvres de chargement
- Tablier robuste acceptant une grande variété d'équipements
- Système anti-tangage pour le bras télescopique, enclenché à la demande par contacteur
- Capacité constante sur toute l'étendue de la hauteur de levage
- Système hydraulique très performant

La performance n'est pas un luxe, c'est le vecteur de votre réussite et le principe même des télescopiques Kramer. Tout comme la légendaire direction à quatre roues directrices.

- L'utilisation de composants hautement performants et le blocage du différentiel à 100 % a permis d'atteindre des forces de poussée maximales.
- Le système hydraulique à haut débit (jusqu'à 150 l/min) procure une polyvalence extrême, des cycles de travail rapides et une agilité sans équivalent sur chantier.
- Le triangle de sustentation surdimensionné (vérin de levage, châssis, flèche télescopique) assure des capacités de levage exceptionnelles.
- La cinématique en Z produit des forces d'arrachement élevées.
- La boîte de vitesses Ecospeed ajuste automatiquement la force de traction, la force de poussée et la vitesse à tout moment au mieux des exigences de l'application en cours.



Les professionnels de l'environnement. Manutention et recyclage. Pour conjuguer écologie et rentabilité.



Des applications extrêmes pour une juste cause : les technologies appliquées à l'environnement bénéficient à tout le monde. Les chariots télescopiques Kramer ont tous les atouts pour s'engager en première ligne.

- Ils sont compacts, extrêmement maniables, particulièrement stables et tout simplement incomparables en terme de force de levage, hauteur de déversement et portée. Ils forment des équipes idéales avec les camions et bennes à hautes ridelles.
- Ils s'accommodent avec la même aisance des espaces étroits et des hauteurs importantes de chargement. Leur visibilité sans restriction (y compris vers le haut) leur assure une suprématie incontestable.
- Leur cabine grand confort et leur manipulateur « tout en un » autorisent de longues journées de travail, en continu avec un minimum de fatigue.
- La puissance du moteur et la capacité du système hydraulique sont idéalement coordonnées.
- Chaque télescopique Kramer peut être configuré individuellement selon les exigences précises de l'application envisagée dans le secteur du recyclage.

Options Kramer dédiées à l'industrie du recyclage :

- Système hydraulique à haut débit et indicateur de charge
- Ventilateur réversible
- Radiateur de type industriel
- Grille de pare-brise
- Raclettes de propreté sur la flèche télescopique
- Carénage de protection de la transmission sous la flèche
- Filtre à particules
- Climatisation
- Pneumatiques spéciaux
- Lubrification centralisée
- Alarme de recul
- Filtres de protection de la ventilation
- Kit de protection contre les environnements corrosifs
- Gamme étendue d'accessoires spécialisés



Spécialistes du travail en hauteur.

Plus la tâche est difficile, et plus ils sont dans leur élément.



Leurs quatre roues directrices leur donnent l'avantage en toute circonstance. Placement au centimètre près. Confort garanti.

- Les essieux directeurs à réducteurs planétaires assurent une transmission optimale de la puissance à chaque instant.
- Les freins à disques immergés dans les ponts garantissent une sécurité parfaite lors des manoeuvres et du placement des charges.
- L'extrême maniabilité permet des manoeuvres sans reprises et de ce fait, une productivité maximale.



- L'angle de braquage de 2 x 45° leur permet de travailler rapidement et efficacement quel que soit l'espace disponible.
- Gagner du temps signifie gagner de l'argent.
- La capacité de franchissement élargit leur domaine d'application.
- La garde au sol généreuse et l'essieu AR oscillant avec grand débattement leur permettent de passer partout.

3307
4507
4009

La maniabilité selon Kramer :

- Angle de braquage de 2 x 45°
- Capacités de franchissement exceptionnelles
- Garde au sol importante
- Essieu AR oscillant avec grand débattement

Les télescopiques Kramer sont les rois de la maniabilité : ils font des prodiges dans les espaces confinés.



La polyvalence, leur seconde nature.

Ils savent tout faire. Des options qui garantissent une rentabilité quotidienne. En toute simplicité.

3307
4507
4009



Les options Kramer :

- Système hydraulique à haut débit
- Boîte de vitesses surmultipliée Ecospeed
- Montage des accessoires à l'AV comme à l'AR
- Correcteur de dévers et blocage de l'essieu oscillant

Votre télescopique s'adapte exactement à vos besoins :

- Car il dispose d'un grand choix d'équipements qui assurent une rentabilisation maximale de la machine.
- Car tous les accessoires sont prévus dès le départ pour une compatibilité parfaite.
- Car Kramer Allrad conçoit toujours des systèmes complets.
- Car la polyvalence accroît votre profit. En toute sécurité.

3 modes de direction pour une souplesse maximale

- 1 Quatre roues directrices concentriques**
Pleine puissance dans les espaces restreints
- 2 Marche en crabe**
Pour se jouer des obstacles
- 3 Pont AV directeur**
Pour les trajets et le remorquage



Aussi remarquables lors des opérations de maintenance qu'en action.

La réussite ne se joue pas seulement sur chantier. Elle se mesure aussi à l'entretien.

3307
4507
4009

LA DISPONIBILITÉ EN TOUTE SIMPLICITÉ. LES TÉLESCOPIQUES KRAMER ONT UNE MANIÈRE BIEN À EUX POUR SUPPLANTER LES AUTRES AVEC TALENT. ILS SE DISTINGUENT PAR LEUR TECHNOLOGIE INGENIEUSE. MÊME QUAND ILS SONT À L'ARRÊT.



La maintenance selon Kramer :

- Intervalles d'entretien prolongés
- Composants hautement performants et résistants
- Moteur transversal pour une accessibilité optimale
- Freins à disques immergés ne requérant qu'un entretien minimal



Tous les filtres sont aisément accessibles.

- 1 Pré filtre cyclone
- 2 Filtre d'aspiration d'air de la ventilation
- 3 Filtre à air moteur avec cartouches sèches

Accessibilité optimale grâce au moteur transversal

Les chariots télescopiques Kramer prennent de l'avance même quand ils sont arrêtés pour entretien.

- Leurs composants de grande qualité garantissent robustesse, performance et longévité mais ils préservent également la valeur de la machine sur de longues années.
- Le montage transversal du moteur permet un accès facile à partir du sol à tous les points de contrôle et d'entretien.



La haute technologie au cœur du développement :

La plus moderne des fabrications. L'esprit Kramer présent dans la qualité. Success story

TOUTES LES CHARGEUSES KRAMER SONT FABRIQUÉES AU COEUR DE L'EUROPE, DANS UNE ENTREPRISE LEADER SUR SON MARCHÉ. ELLES PERPÉTUEMENT UNE TRADITION DE QUALITÉ, DE HAUTE TECHNOLOGIE ET DE FIABILITÉ, TYPIQUEMENT „MADE IN GERMANY“. CHAQUE MODÈLE EST CONÇU POUR DURER ET S'INTÉGRER DANS UNE GAMME COHÉRENTE.

**TOUT EST COMPATIBLE. TOUT EST PENSÉ ET PRÊT POUR L'AVENIR.
C'EST L'ASSURANCE D'UNE PRODUCTIVITÉ DURABLE.**

MUNICH
Pfullendorf



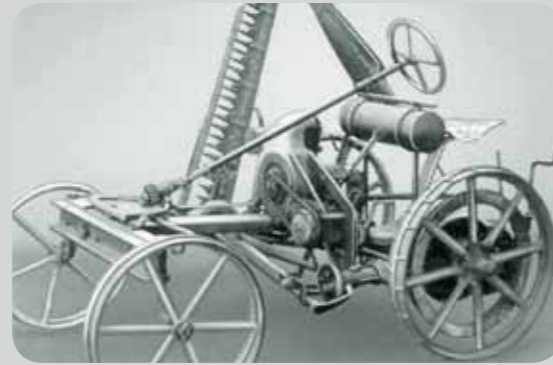
	<i>Puissance max.</i>	<i>Capacité du godet</i>	<i>Charge utile max.</i>	<i>Poids à vide</i>	<i>Rayon de giration (aux pneus)</i>	<i>Vitesse max.</i>	<i>Hauteur de chargement max.</i>
MINILADER							
250 Canopy	16 kW / 22 PS	0,25–0,45 m ³	850 kg	1590 kg	1950 mm	0–20 km/h	2680 mm
350 Canopy	27 kW / 37 PS	0,35–0,55 m ³	970 kg	1670 kg	1950 mm	0–20 km/h	2680 mm
350 CAB	27 kW / 37 PS	0,35–0,55 m ³	970 kg	1720 kg	1950 mm	0–20 km/h	2680 mm
180	23 kW / 31 PS	0,3–0,4 m ³	950 kg	1860 kg	1940 mm	0–20 km/h	2458 mm
280	28 kW / 40 PS	0,65–1,1 m ³	1900 kg	3300 kg	2430 mm	0–20 km/h	2820 mm
RADLADER							
750	45 kW / 61 PS	0,75–1,15 m ³	2300 kg	4200 kg	2550 mm	0–30 km/h	2915 mm
850	45 kW / 61 PS	0,85–1,3 m ³	2350 kg	4500 kg	2550 mm	0–30 km/h	3100 mm
950	58 kW / 79 PS	0,95–1,6 m ³	2500 kg	4700 kg	2780 mm	0–30 km/h	3120 mm
1150	58 kW / 79 PS	1,15–1,8 m ³	3500 kg	5900 kg	2850 mm	0–30 km/h	3235 mm
380	45 kW / 61 PS	0,75–1,15 m ³	2400 kg	4300 kg	2900 mm	0–40 km/h	2915 mm
480	45 kW / 61 PS	0,85–1,3 m ³	2600 kg	4750 kg	2900 mm	0–40 km/h	3100 mm
580	58 kW / 79 PS	0,95–1,5 m ³	2750 kg	4900 kg	2900 mm	0–40 km/h	3050 mm
680	58 kW / 79 PS	1,05–1,6 m ³	3100 kg	5650 kg	2950 mm	0–40 km/h	3050 mm
780	58 kW / 79 PS	1,15–1,8 m ³	3500 kg	6100 kg	2950 mm	0–35 km/h	3200 mm
880	88 kW / 120 PS	1,5–2,5 m ³	4500 kg	8400 kg	3450 mm	0–35 km/h	3530 mm
TELERADLADER							
750T	45 kW / 61 PS	0,75–1,15 m ³	2000 kg	5100 kg	2550 mm	0–30 km/h	4510 mm
680T	58 kW / 79 PS	0,95–1,5 m ³	2600 kg	5950 kg	2950 mm	0–40 km/h	4450 mm
KOMPAKTTELESKOPEN							
1245	23 kW / 31 PS	0,4–1,03 m ³	1200 kg	2530 kg	2607 mm	0–20 km/h	4130 mm
2506	50 kW / 68 PS	0,85–1,8 m ³	2500 kg	4300 kg	3500 mm	0–30 km/h	5730 mm
TELESKOPEN							
3307	88 kW / 120 PS	1,2–2,5 m ³	3300 kg	7200 kg	3600 mm	0–40 km/h	7050 mm
4507	88 kW / 120 PS	1,2–3,0 m ³	4400 kg	8100 kg	3600 mm	0–40 km/h	7050 mm
4009	88 kW / 120 PS	1,2–3,0 m ³	4000 kg	8600 kg	3850 mm	0–40 km/h	8825 mm

Une tradition d'innovation : Une offre exhaustive. Une conception à la pointe du progrès. Des partenaires à la compétence éprouvée.

High Balanced Handling®

La compétence s'impose dès lors que l'expérience, le savoir-faire et le dévouement au service du client sont devenus, au fil des années, une marque de fabrique distinctive. L'histoire de Kramer et le succès de la marque en constituent la preuve incontestable :

- **Plus de 50 ans d'expérience** dans la conception de matériels hautement performants, robustes et polyvalents. Notre structure n'a cessé de croître selon une logique « organique ».
- **L'innovation pour objectif permanent.** Kramer répond aux exigences du monde d'aujourd'hui et conçoit déjà les solutions de demain. C'est ainsi que nous sommes devenus une marque de renom et le leader de notre marché.
- **Notre activité est centrée sur le client,** basée sur les contacts humains, réactive à la demande et dynamisée par des processus décisionnels directs. Nous assurons de même un approvisionnement en pièces détachées irréprochable, simple et rapide.
- **Une gamme complète et cohérente de matériels et d'équipements d'une seule origine :** entièrement « Made in Germany », dans la région du lac de Constance. Conception, approvisionnement, production et distribution à partir d'un seul site.
- **Fabrication ultramoderne et finition dans notre propre installation de peinture,** assurées par des collaboratrices et collaborateurs expérimentés qui prennent à coeur de garantir personnellement la qualité de « leurs » matériels.
- **Un réseau fort de concessionnaires** de longue date et de partenaires compétents, qui représentent Kramer par conviction, dont l'objectif principal est d'avoir des clients fidèles et satisfaits.



1925 Création de l'entreprise en tant que constructeur de motofaucheuses
1963 Kramer est le premier constructeur à présenter un système d'attache rapide hydraulique.

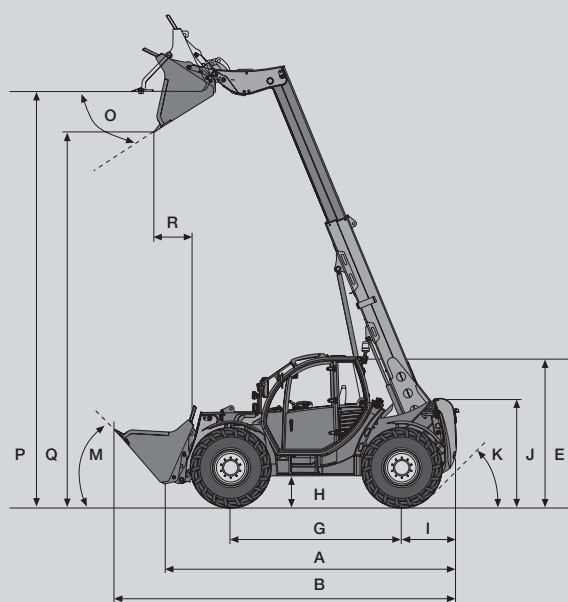
1965 Les ingénieurs Kramer conçoivent le système anti-tangage, ou stabilisateur de charge.
1987 Présentation de la première chargeuse à quatre roues directrices. Ce type de direction est aujourd'hui caractéristique de toutes les chargeuses Kramer.

1992 Afin de répondre aux demandes des clients, Kramer conçoit une chargeuse à bras télescopique. Ce type de matériel s'impose aisément grâce aux avantages conférés par la portée et la hauteur de chargement.
2000 Les entreprises Neuson et Kramer fusionnent. La nouvelle société Neuson Kramer Baumaschinen AG se spécialise dans la conception et la fabrication d'engins de chantier compacts.

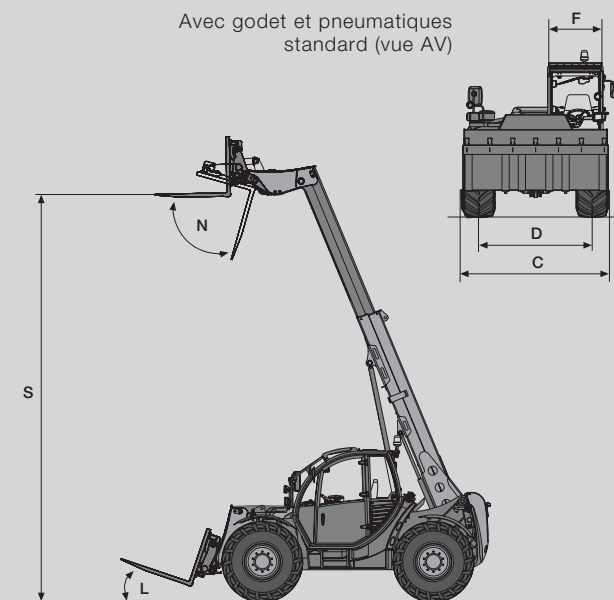
2003 Kramer présente sa première série de chargeuses équipées de la transmission surmultipliée variable en continu Ecospeed et d'un attelage de remorque homologué pour la circulation routière.
2005 Kramer développe et présente une nouvelle gamme de matériels : les chariots télescopiques. Dans le cadre d'une coopération avec le constructeur de machines agricoles Claas, ils sont distribués avec un grand succès dans le monde agricole.

2007 Naissance d'une nouvelle entreprise : Neuson Kramer Baumaschinen AG et Wacker Construction Equipment AG fusionnent. La nouvelle société, Wacker Neuson SE, présente une offre exhaustive dans le domaine des équipements de chantier (Light Equipment) aussi bien que dans le domaine des matériels compacts (Compact Equipment).
2008 Pour répondre à la demande croissante et faire face à l'élargissement de sa gamme, Kramer construit un tout nouveau site de production à Pfullendorf. C'est une des usines les plus modernes d'Europe.

Une technologie de pointe. Les caractéristiques techniques.



Avec godet et pneumatiques standard



Avec porte-palette et pneumatiques standard

DIMENSIONS

	3307	4507	4009
A Longueur avec attache rapide	4760 mm	4760 mm	5590 mm
B Longueur avec godet standard	5690 mm	5690 mm	6440 mm
C Largeur max.	2320 mm	2320 mm	2320 mm
D Largeur de voie	1920 mm	1920 mm	1920 mm
E Hauteur de la cabine	2450 mm	2450 mm	2450 mm
F Largeur intérieure de la cabine	920 mm	920 mm	920 mm
G Empattement	2850 mm	2850 mm	3050 mm
H Garde au sol	430 mm	430 mm	430 mm
I Distance entre la roue AR et l'AR de la machine	900 mm	900 mm	1060 mm
J Hauteur jusqu'à l'articulation de la flèche	1710 mm	1710 mm	1760 mm
K Angle de surplomb AR	47°	47°	50°
L Angle de redressement des fourches en position basse	20°	20°	20°
M Angle de cavage du godet standard en position basse	45°	45°	45°
N Angle de déversement des fourches en position haute	70°	70°	70°
O Angle de vidage du godet standard en position haute	45°	45°	45°
P Hauteur de franchissement	7050 mm	7050 mm	8825 mm
Q Hauteur de déversement	6370 mm	6370 mm	8080 mm
R Portée de déversement	290 mm	290 mm	270 mm
S Hauteur de levage	7100 mm	7100 mm	8950 mm

Le ciel pour seule limite
Bâissez votre succès
sur des bases solides.

Une technologie
innovante.
A l'avant-garde
du progrès.

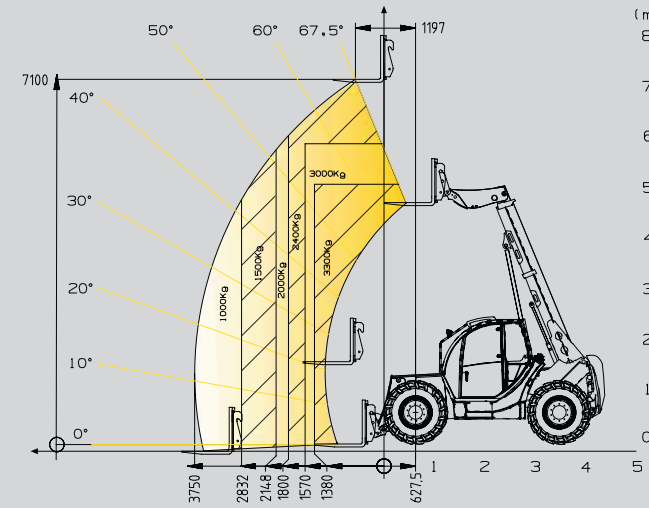


Diagramme de charges
(avec centre de charge 500 mm)
3307

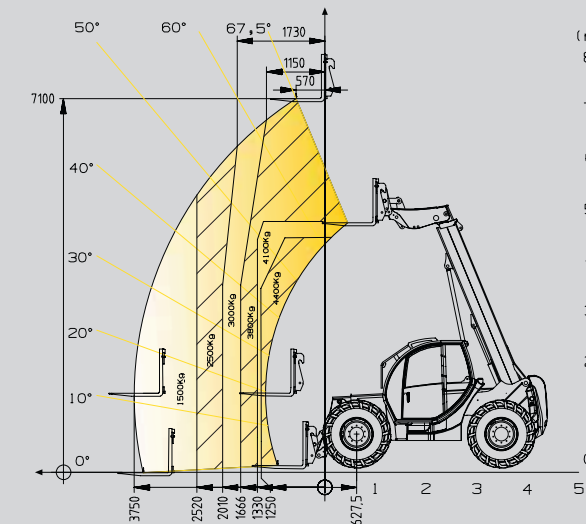


Diagramme de charges
(avec centre de charge 500 mm)
4507

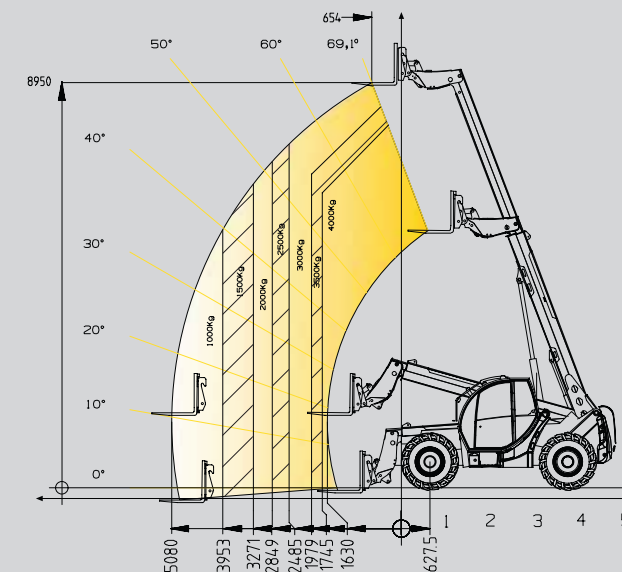
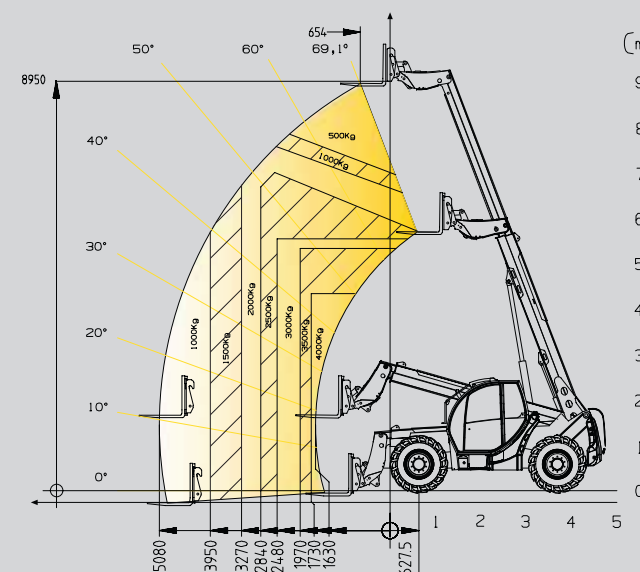


Diagramme de charges
(avec centre de charge 500 mm)
A gauche : 4009 avec correcteur de dévers
hydraulique et blocage du pont oscillant
A droite : 4009 sans correcteur de dévers
hydraulique ni blocage du pont oscillant



CARACTERISTIQUES TECHNIQUES	3307	4507	4009
Capacité du godet	1,2 – 2,5 m ³	1,2 – 3,0 m ³	1,2 – 3,0 m ³
Poids sans équipement	7200 kg	8100 kg	8600 kg
Rayon de braquage entre trottoirs / avec porte-palette	3600 / 4550 mm	3600 / 4550 mm	3850 / 5300 mm
Angle de pivotement total du porte-équipement	163 °	163 °	163 °
MOTEUR			
Marque / type / conception	Deutz TCD 2012 L04 2V avec quatre cylindres en ligne, refroidi par eau, avec refroidissement de l'air de charge		
Puissance	88 kW / 120 CV à 2400 tr/mn		
Couple max.	420 Nm à 1600 tr/mn		
Cylindrée	4040 cm ³		
Emissions	Contrôle et réception selon 97/68 CE, norme sur les gaz d'échappement Niveau 3		
TRANSMISSION			
Entraînement	Hydrostatique à cylindrée variable, réglage en continu, 4 roues motrices		
Vitesse	0 – 20 km/h, ecospeed 0 – 30 km/h (option), ecospeed 0 – 40 km/h (option)		
Ponts	Ponts moteurs et directeurs avec réducteur à train planétaire		
Angle d'oscillation / Essieu AR	20 °		
Verrouillage du différentiel	Blocage à 100 % (AV)		
Frein de service	Freins multidisques immergés à l'AV Freins multidisques immergés à 2 circuits AV + AR (si Ecospeed) ❶		
Frein de stationnement	Frein négatif multidisques à commande électrohydraulique		
Pneumatiques standard	405/70-24		
SYSTÈME HYDRAULIQUE			
Système de direction	4 roues directrices avec synchronisation électronique		
Angle de braquage max.	2 x 45 °	2 x 45 °	2 x 40 °
Pompe d'équipement	Pompe à engrenage, cylindrée fixe, pompe à cylindrée variable (option)	Pompe à engrenage, cylindrée fixe, pompe à cylindrée variable (option)	Pompe à cylindrée variable
Débit	110 l/min 150 l/min (option)	110 l/min 150 l/min (option)	150 l/min –
Pression	210 bar	250 bar	250 bar
CINÉMATIQUE			
Charge utile max.	3300 kg	4400 kg	4000 kg
Hauteur de levage max	7100 mm	7100 mm	8950 mm
Angles de cavage / vidage	45° / 45°	45° / 45°	45° / 45°
Capacité de levage en hauteur max.	2400 kg	3800 kg	500 / 3000 kg ❸
Capacité de levage en portée max.	1000 kg	1500 kg	1000 kg
Hauteur de levage avec charge max.	5100 mm	4400 mm	4338 / 8000 mm ❸
Portée avec charge max.	1380 mm	1250 mm	1730 / 1745 mm ❸
Portée max. (porte-palette)	3750 mm	3750 mm	5080 mm
Profondeur de décapage	143 mm	143 mm	143 mm
Vérin de levage (lever)	9,6 / 7,4 sec ❷	9,6 / 7,4 sec ❷	8,5 sec
Vérin de levage (abaisser)	6,0 / 5,6 sec ❷	6,0 / 5,6 sec ❷	6,5 sec
Vérin de télescopage (sortir)	7,3 / 6,2 sec ❷	7,3 / 6,2 sec ❷	8,2 sec
Vérin de télescopage (rentre)	5,7 / 5,5 sec ❷	5,7 / 5,5 sec ❷	7,6 sec
Cavage	3,6 / 2,5 sec ❷	3,6 / 2,5 sec ❷	2,5 sec
Vidage	3,0 / 2,2 sec ❷	3,0 / 2,2 sec ❷	2,2 sec
Cycle de travail : lever et sortir	17,4 / 12,4 sec ❷	17,4 / 12,4 sec ❷	16,0 sec
Cycle de travail : abaisser et rentrer	10,3 / 7,9 sec ❷	10,3 / 7,9 sec ❷	9,8 sec
CAPACITÉS			
Réservoir de carburant / d'huile hydraulique	190 / 100 l		
Circuit hydraulique	170 l		
EMISSIONS SONORES			
Selon 2000/14/EG			
SYSTÈME ÉLECTRIQUE			
Tension de service	12 V		
Batterie / Alternateur	135 Ah / 95 A		
Démarrateur	3 kW		

❶ En version 30/40 km/h uniquement. ❷ Uniquement avec pompe de réglage à piston axial LS. ❸ Avec correcteur de dévers et blocage du pont oscillant.