

# Skyliner

Kramer Teleskopen

3307  
4507  
4009



**kramer**ALLRAD®

## Hohe Kunst.

Gerade die aufstrebendsten Ideen brauchen die ausgereifteste Basis.



Tolle Perspektiven.  
Führend in Fortschritt  
und Reife.

AUF TRADITION UND BEWÄHRTE QUALITÄTEN LÄSST SICH GUT AUFBAUEN: DIE TELESKOPEN VON KRAMER VERBINDEN DIE ANERKANNTEN KOMPETENZEN EINES BODENSTÄNDIGEN ALLRAD-SPEZIALISTEN MIT INNOVATIVER ERNEUERUNG. SIE ERÖFFNEN MIT IHREN ZUSÄTZLICHEN MÖGLICHKEITEN DEN ZUGANG ZU NEUEN LEISTUNGSBEREICHEN UND ZU NOCH PRODUKTIVEREN ARBEITSSPIELEN. SIE WEISEN DEN WEG ZU EINER NACHHALTIGEN WIRTSCHAFTLICHKEIT UND EINER JEDERZEIT SICHEREN UND ÜBERLEGENEN LEISTUNGSENTWICKLUNG UND -KONTROLLE.

**DIE TELESKOPEN VON KRAMER  
DEFINIEREN DEN WEG ZUR SPITZE NEU.**

# Ausgewogenheit: Qualität, die sich trägt.



## 1 Systemträger

Niedriger Schwerpunkt, gute Bodenfreiheit, optimale Gewichtsverteilung, ein starrer Rahmen und die robuste Bauweise schaffen die Grundlage. Und eine Vielzahl abgestimmter Anbauwerkzeuge machen daraus ein perfektes System.

## 2 Anbauräume

Die Teleskopen von Kramer erreichen nicht nur beeindruckende Arbeitshöhen, sondern sind auch höchst vielseitige Plattformen für maximale Wirtschaftlichkeit: Mit praktischen und leicht zugänglichen Anbaumöglichkeiten an Front und Heck.

## 3 Lenkarten

Allradlenkung, Vorderachsenlenkung und Hundegang sind beim Einsatz von Teleskopen ganz besonders wertvoll. Ein Lenkeinschlag von  $2 \times 45^\circ$ , höchste Geländegängigkeit und eine intelligente Pendelachse machen den Kramer Teleskopen zum „Rangierwunder“.

## 4 Komfortzonen

Der ergonomische Arbeitsplatz mit breitem Einstieg, perfekter Rundum-Sicht und exzellentem Klima dank optimaler Heiz- und Kühlleistung, der justierbare All-in-one-Joystick, die feinfühligere Arbeitshydraulik und ein bequemer Wartungszugang machen Leistung einfach leichter.

## 5 Modellreihen

Die Teleskopen sind typische Vertreter des High Balanced Handling: Sie verkörpern die perfekte Ausgewogenheit, deren Qualität sich auch bei den Miniladern, den Radladern, den Teleradladern und bei den Kompaktteleskopen von Kramer täglich beweist.

**STÄRKE VON ALLEN SEITEN.** VON DER LEISTUNG ZUR WIRTSCHAFTLICHKEIT. VON DER ERGONOMIE ZUM KOMFORT. VON DER FUNKTION ZUM DESIGN. DAS UMDENKEN IN DIE RICHTIGE RICHTUNG ERÖFFNET VIELE PERSPEKTIVEN. ES BRAUCHT ABER IMMER EINEN FESTEN RAHMEN.



## Panoramalift.

Das freie Blickfeld entscheidet.  
Übersicht macht stark.  
Mit Sicherheit effizienter.

### Die Kramer Faktoren:

- 360°-Panoramasicht.
- Versenkbarer Telearm.
- Tief nach unten gezogene Frontscheibe.
- Freie Sicht nach oben ohne störenden Querholm.



### Erst optimale Sicht bringt die Leistungsstärke sicher auf den Punkt: Das Power-Panorama von Kramer.

- Ein freier Blick ohne störenden Querholm zwischen Frontscheibe und Dach schafft mehr Spielraum: Beim Be- und Entladen von Fahrzeugen mit hohen Bordwänden ebenso wie beim präzisen Positionieren von Ladegut in großen Arbeitshöhen.
- Der massive Ausleger wird in Transportstellung im U-förmigen Fahrzeugrahmen versenkt und verschwindet damit aus dem Sichtfeld des Fahrers.
- Die ungehinderte Sicht nach hinten unterstützt präzises Arbeiten, gibt Sicherheit und verkürzt die Arbeitszyklen. Und der Fahrer weiß und spürt: „Es gibt keinen toten Winkel.“ Eine wichtige Entlastung.
- Die großzügig dimensionierte Komfortkabine schafft ein 360° Panorama, in dem die Ladeanlage immer und in jeder Position gut sichtbar bleibt.



## Führungsetage.

Souveränität leicht gemacht:  
Links lenken. Rechts bedienen.  
Bedienkomfort der Business Class.

3307  
4507  
4009



### Die Kramer Faktoren:

- Komfortkabine mit niedrigem Geräuschniveau, breitem Einstieg und effizienter Lüftung.
- Intuitives Bedienkonzept mit Farbcodierung.
- Individuell justierbarer All-in-one-Joystick für sicheres und komfortables Laden und Fahren.

- 1 Überlastwarneinrichtung**  
Überlastwarnung im Blickfeld:  
Professionelles Cockpitdesign.
- 2 Joystick**  
Präzision bis in die Fingerspitzen:  
Ein Joystick der neuesten Generation.
- 3 Anzeigeeinstrumente**  
Kommandostand in Perfektion:  
Immer auf dem aktuellsten Stand.

Die Verbindung von Mensch und Maschine ist bei Kramer schon längst keine Schnittstelle mehr. Sondern ein Treffpunkt von Komfort und Leistung.

- Die linke Hand ist dem Lenkrad vorbehalten. Die rechte dem Joystick, über den alle Ladefunktion und die Fahrtrichtung gesteuert werden.
- Der All-in-one-Joystick kann für jeden Fahrer optimal justiert werden und ist binnen kürzester Zeit intuitiv zu bedienen.
- Die Antriebseinheit ist besonders geräuschreduziert. Ein starkes Frischluftgebläse sorgt für schmutzfreie und frische Luft. Auf Wunsch gibt es eine leistungsstarke Klimaanlage. All das fördert die Konzentration des Fahrers.
- Farbcodierte Schalter signalisieren ganz klar: Rot ist Sicherheit. Grün betrifft die Hydraulik. Blau steht für die Fahrfunktion.



1



2



3

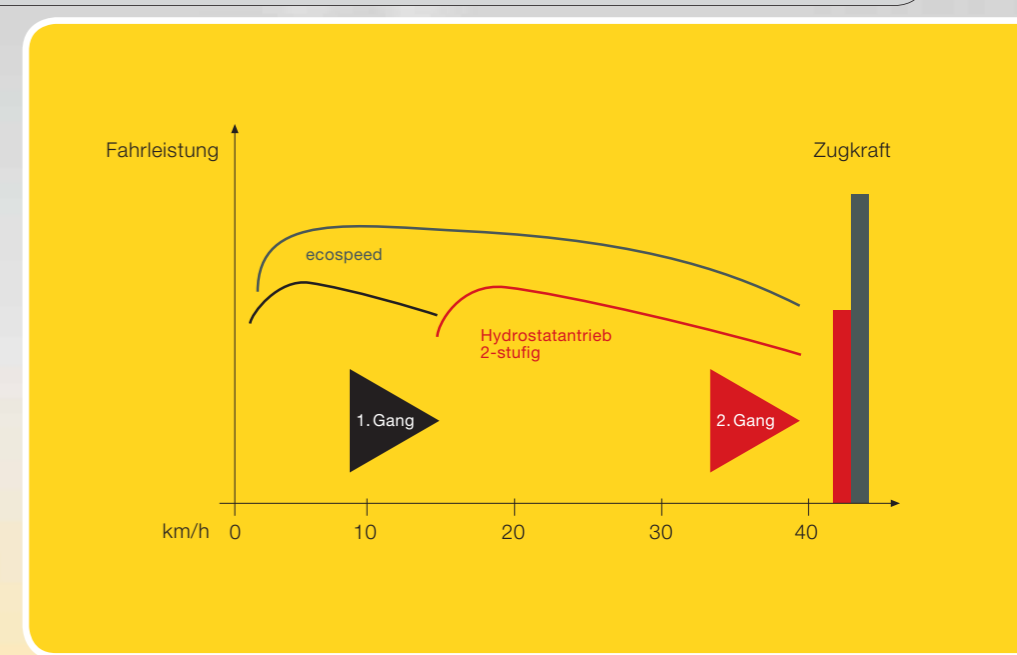


**Asphaltcowboy.**  
 Hit the road, Jack.  
 Der Kramer Teleskop  
 ist in der Stadt.

3307  
 4507

MAXIMAL ZULÄSSIGE ANHÄNGELASTEN	ungebremst	gebremst automat. Zugmaul	gebremst automat. Zugmaul mit Druckluftbremsanlage
<b>TELESKOPEN</b>			
3307	1000 kg	8000 kg	20000 kg*
4507	1000 kg	8000 kg	20000 kg*
4009	1000 kg	8000 kg	20000 kg*

\* Bei 20 km/h Version nur 15000 kg.



**Ein starker Kumpel bei der Arbeit.  
 Ein überlegener Sieger auf der Straße.**

- Weil er Kraft im Antrieb, Bewegung im Blut und Wendigkeit in seinen Rädern hat.
- Weil seine Zugkraft absolut Spitze ist und sie im gesamten Geschwindigkeitsbereich zwischen 0 und 40 km/h lückenlos zur Verfügung steht.
- Weil nur er in seiner Klasse den einzigartigen ecospeed-Fahrtrieb hat.
- Weil das ecospeed-Schnellganggetriebe die Vorteile eines Wandlergetriebes mit den eines Hydrostaten auf optimale Weise vereint



- Kramer ecospeed-Getriebe:**
- Stufenlos von 0 bis 40 km/h.
  - Maximale Zugkraft bei jeder Fahrgeschwindigkeit
  - Niedrige Geräuschemission.
  - Optimierter Kraftstoffverbrauch.

# Wolkenkratzer.

In der Höhe unerreicht:  
Leistungsdaten der Extraklasse.

3307  
4507  
4009

**LEISTUNG IST NICHT ALLES.** SIE IST ABER DIE STÄRKSTE KRAFT,  
WENN IHNEN DARAN LIEGT, MIT IHRER ARBEIT UND IHREM  
UNTERNEHMEN RASCH UND SICHER NACH OBEN ZU KOMMEN.



## Die Kramer Faktoren:

- Robuste Teleskoparmsegmente und intelligente Schlauchdurchführung.
- Höchste Stabilität: Niedriger Schwerpunkt, gute Bodenfreiheit, optimale Gewichtsverteilung zwischen Vorder- und Hinterachse, starrer Hauptrahmen.
- Ausschütthöhen und Reichweiten mit großen Leistungsreserven.
- Robuster Werkzeugträger.
- Zuschaltbare Schwingungsdämpfung am Teleskoparm.
- Durchgehend volle Hubkraft.
- Leistungsstarke Hydraulik.

**Leistung ist kein Luxus, sondern der zentrale Antrieb zum Erfolg.**

**Im Kramer Teleskop ist sie ein Prinzip. Wie die legendäre Allradlenkung.**

- Weil durch den Einsatz von High-Performance Komponenten und der 100 % Differentialsperre immer die maximale Schubkraft erreicht werden kann.
- Weil die enorm vielseitig einsetzbare Hydraulikleistung von bis zu 150 l/min schnelle Arbeitsspiele und höchste Agilität bringt.
- Weil ein sehr groß konstruiertes Kräftedreieck aus Hubzylinder, Rahmen und Telearm extreme Hubkräfte sicherstellt.
- Weil die Z-Kinematik hohe Reißkräfte garantiert.
- Weil das ecospeed-Getriebe Zug- bzw. Schubkraft und Fahrgeschwindigkeit stets optimal aufeinander abstimmt – ganz automatisch.



## Umweltprofi.

### Wertstoff-Handling und Recycling: Das Wirtschaftliche der Ökologie.



**Härtester Einsatz für eine gute Sache: Umwelttechnik hilft uns allen.  
Und die Teleskopen von Kramer sind mit Herz und Seele bei der Sache.**

- Weil sie kompakt, äußerst wendig und besonders stabil gebaut sind und einfach unschlagbar bei Nutzlasten, Ausschütthöhe und Reichweite. Ein großes Plus im Zusammenspiel mit hochbordigen Ladeflächen der Lkws.
- Weil sie auch mit engen Raumverhältnissen und großen Arbeitshöhen bestens zurechtkommen. Die optimalen Sichtverhältnisse (auch nach oben) sind hier entscheidend.
- Weil die Komfortkabine und die Joystick-Bedienung für den Fahrer auch bei Ganztages-Einsätzen ideale Arbeitsbedingungen schaffen.
- Weil Hydraulik und Motorleistung optimal auf einander abgestimmt sind.
- Weil jeder Kramer Teleskop individuell und optimal auf die Arbeitsbedingungen in der Wertstoffwirtschaft angepasst werden kann.

#### Die Kramer Optionen für die Wertstoff-Wirtschaft:

- Load Sensing-Leistungshydraulik mit erhöhter Pumpenleistung.
- Reversierbarer Lüftermotor.
- Industriekühler.
- Schutzgitter für die Frontscheibe.
- Schmutzabstreifer am Teleskopauschub.
- Abdeckelement für den Fahrtrieb unter dem Teleskoparm.
- Rußfilter.
- Klimaanlage.
- Sonderbereifungen.
- Zentralschmieranlage.
- Rückfahr-Warneinrichtung.
- Schutzbelüftungsanlage.
- Schutzpaket gegen aggressive Medien.
- Umfangreiche Palette an abgestimmten Anbaugeräten.





## Kletterkünstler.

Gerade beim schwierigen Einsatz ist er ganz in seinem Element.



### Intelligente Allradtechnik bringt den Vorsprung auf den Punkt: Zentimetergenau. Und höchst komfortabel.

- Weil die robusten Planeten-Lenkachsen zu jeder Zeit eine effiziente Kraftübertragung zwischen Maschine und Gelände schaffen.
- Weil wartungsarme und in Öl laufende Lamellenbremsen absolute Sicherheit beim Fahren und Rangieren garantieren.
- Weil die enorme Wendigkeit ein Wenden in einem Zug erlaubt und damit hilft, die Produktivität zu steigern.



- Weil ein Lenkeinschlag von 2 x 45° für wirtschaftliches, schnelles und flexibles Arbeiten sorgt.
- Weil Zeitersparnis bares Geld bedeutet.
- Weil die Geländegängigkeit den Einsatzbereich erweitert.
- Weil große Bodenfreiheit und die intelligente Pendelachse mit extragroßem Pendelwinkel neue Arbeitsspiele erschließt.

### Kramer Wendigkeit:

- Lenkeinschlag von 2 x 45°.
- Höchste Geländegängigkeit.
- Große Bodenfreiheit.
- Intelligente Pendelachse mit extragroßem Pendelwinkel.

Kein Radius ist ihm zu eng:  
Kramer Teleskopen sind Rangierwunder.



3307  
4507  
4009



## Alleinunterhalter.

Kaum etwas, das er nicht kann.  
Optionen, die sich täglich lohnen.  
Mit Leichtigkeit.

3307  
4507  
4009



### Kramer Optionen:

- Erhöhte Hydraulikleistung.
- ecospeed-Schnellganggetriebe.
- Front- und Heckanbaumöglichkeiten.
- Niveauregulierung und Pendelachssperre.

### Ihr Teleskop findet immer jene Form, die für Sie optimal ist.

- Weil die Vielzahl der Optionen auch den Grundnutzen der Maschine erweitert.
- Weil alle Anbaugeräte von Anfang an mitgedacht sind.
- Weil Kramer Allrad immer in Systemen denkt.
- Weil Vielseitigkeit mehr Geld verdient: Mit Sicherheit.

### 3 Lenkarten für mehr Vielseitigkeit:

- 1 Allradlenkung**  
Volle Kraft auf kleinster Fläche.
- 2 Hundeganglenkung**  
Mobil in jeder Situation.
- 3 Vorderachsenlenkung**  
Zugmaschinen Komfort.



## Boxensieger.

Die wirklich großen Erfolge werden nicht beim Einsatz allein erzielt. Sondern auch in der Boxengasse.

3307  
4507  
4009

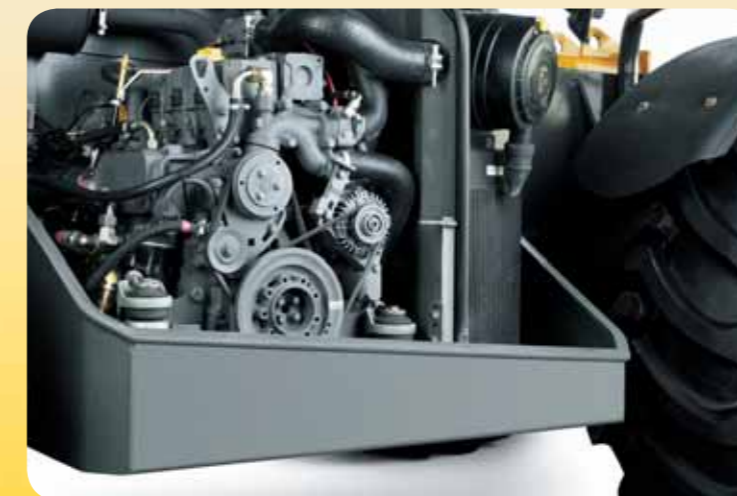
### BETRIEBSBEREITSCHAFT LEICHT GEMACHT.

DIE TELESKOPEN VON KRAMER HABEN IHRE EIGENE ART, DIE ANDEREN MIT STIL ZU ÜBERHOLEN: MIT INTELLIGENTER TECHNIK, DIE DIE MASCHINEN BESONDERS AUSZEICHNET. SOGAR IM STEHEN.



#### Kramer Service:

- Lange Wartungsintervalle.
- High Performance Komponenten.
- Quer eingebauter Motor für beste Zugänglichkeit.
- Wartungsarme Lamellenbremsen.



#### Optimale Filterzugänglichkeit

- 1 Zyklonvorabscheider
- 2 Kabinenluftfilter
- 3 Luftfilterpatrone

Optimale Zugänglichkeit durch quer eingebauten Motor.

Der Kramer Teleskop baut auch dann seinen Vorsprung weiter aus, wenn er einmal Pause macht.

- Weil High-performance-Komponenten nicht nur seine Ausdauer, Reichweite und Lebensdauer stärken, sondern auch seinen Wert für viele Jahre.
- Weil der quer eingebaute Motor von drei Seiten zugänglich ist, und die Boxen-Crew alle Wartungspunkte bequem im Stehen erreichen kann.



# 5 Modellreihen: Formation in Perfektion. Ideal aufgestellt in Nutzlast, Leistung und Schaufelinhalt.

ALLE KRAMER LADER KOMMEN AUS EINEM MARKTFÜHRENDEN BAUMASCHINENUNTERNEHMEN IM HERZEN EUROPAS. MIT QUALITÄT, STABILITÄT UND EINER KONTINUITÄT, AUF DIE MAN SICH VERLASSEN KANN: TYPISCH „MADE IN GERMANY“. JEDES MODELL IST ZUKUNFTSSICHER GEBAUT UND IMMER BESTANDTEIL EINES UMFASSENDEN SYSTEMS.

**EINES PASST ZUM ANDEREN. UND ALLES PASST IN DIE ZUKUNFT:  
MIT NACHHALTIGER WIRTSCHAFTLICHKEIT.**

MÜNCHEN  
Pfullendorf



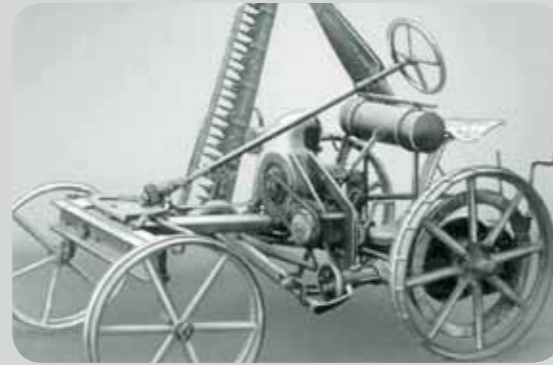
	Max. Motorleistung	Schaufelinhalt	Max. Nutzlast	Eigengewicht	Wenderadius (Reifen)	Max. Geschwindigkeit	Max. Überladenhöhe
<b>MINILADER</b>							
<b>250 ROPS</b>	16 kW / 22 PS	0,25–0,45 m <sup>3</sup>	850 kg	1540 kg	1950 mm	0–20 km/h	2680 mm
<b>350 ROPS</b>	27 kW / 37 PS	0,35–0,55 m <sup>3</sup>	970 kg	1620 kg	1950 mm	0–20 km/h	2680 mm
<b>350 CAB</b>	27 kW / 37 PS	0,35–0,55 m <sup>3</sup>	970 kg	1720 kg	1950 mm	0–20 km/h	2680 mm
<b>180</b>	23 kW / 31 PS	0,3–0,4 m <sup>3</sup>	950 kg	1860 kg	1940 mm	0–20 km/h	2458 mm
<b>280</b>	28 kW / 40 PS	0,65–1,1 m <sup>3</sup>	1900 kg	3300 kg	2430 mm	0–20 km/h	2820 mm
<b>RADLADER</b>							
<b>750</b>	45 kW / 61 PS	0,75–1,15 m <sup>3</sup>	2300 kg	4200 kg	2550 mm	0–30 km/h	2915 mm
<b>850</b>	45 kW / 61 PS	0,85–1,3 m <sup>3</sup>	2350 kg	4500 kg	2550 mm	0–30 km/h	3100 mm
<b>950</b>	58 kW / 79 PS	0,95–1,6 m <sup>3</sup>	2500 kg	4700 kg	2780 mm	0–30 km/h	3120 mm
<b>1150</b>	58 kW / 79 PS	1,15–1,8 m <sup>3</sup>	3500 kg	5900 kg	2850 mm	0–30 km/h	3235 mm
<b>380</b>	45 kW / 61 PS	0,75–1,15 m <sup>3</sup>	2400 kg	4300 kg	2900 mm	0–40 km/h	2915 mm
<b>480</b>	58 kW / 79 PS	0,85–1,3 m <sup>3</sup>	2600 kg	4750 kg	2900 mm	0–40 km/h	3100 mm
<b>580</b>	58 kW / 79 PS	0,95–1,5 m <sup>3</sup>	2750 kg	4900 kg	2900 mm	0–40 km/h	3050 mm
<b>680</b>	58 kW / 79 PS	1,05–1,6 m <sup>3</sup>	3100 kg	5650 kg	2950 mm	0–40 km/h	3050 mm
<b>780</b>	58 kW / 79 PS	1,15–1,8 m <sup>3</sup>	3500 kg	6100 kg	2950 mm	0–35 km/h	3200 mm
<b>880</b>	88 kW / 120 PS	1,5–2,5 m <sup>3</sup>	4500 kg	8400 kg	3450 mm	0–35 km/h	3530 mm
<b>TELERADLADER</b>							
<b>750T</b>	45 kW / 61 PS	0,75–1,2 m <sup>3</sup>	2000 kg	5100 kg	2550 mm	0–30 km/h	4510 mm
<b>680T</b>	58 kW / 79 PS	0,95–1,6 m <sup>3</sup>	2600 kg	5950 kg	2850 mm	0–40 km/h	4450 mm
<b>KOMPAKTTELESKOPEN</b>							
<b>1245</b>	23 kW / 31 PS	0,4–1,03 m <sup>3</sup>	1200 kg	2530 kg	2607 mm	0–20 km/h	4130 mm
<b>2506</b>	50 kW / 68 PS	0,85–1,8 m <sup>3</sup>	2500 kg	4300 kg	3500 mm	0–30 km/h	5730 mm
<b>TELESKOPEN</b>							
<b>3307</b>	88 kW / 120 PS	1,2–2,5 m <sup>3</sup>	3300 kg	7200 kg	3600 mm	0–40 km/h	7050 mm
<b>4507</b>	88 kW / 120 PS	1,2–3,0 m <sup>3</sup>	4400 kg	8100 kg	3600 mm	0–40 km/h	7050 mm
<b>4009</b>	88 kW / 120 PS	1,2–3,0 m <sup>3</sup>	4000 kg	8600 kg	3850 mm	0–40 km/h	8825 mm

# Innovation aus Tradition: Starkes Programm. Modernste Fertigung. Kompetente Partner.

High Balanced  
Handling®

Wahre Kompetenz wird erst erkennbar, wenn Wissen, Können und kundenorientierte Haltung über viele Jahre zu einem unverwechselbaren Stil geworden sind. Die Erfolgsgeschichte von Kramer ist der beste Beweis:

- **Mehr als 50 Jahre Erfahrung** in der Entwicklung, Konstruktion und Produktion intelligenter, langlebiger und vielseitiger Baumaschinen. Organisch gewachsene Strukturen.
- **Innovation als lebendiger Vorsprung.** Kramer denkt mit und macht vor, wie es immer noch besser gehen kann. So wird man zur Marke und zum anerkannten Themen- und Marktführer.
- **Konsequente Kundenorientierung,** persönliche Kontakte, mittelständische Flexibilität und kurze Entscheidungswege. Und die Sicherheit einer garantierten, raschen und unbürokratischen Ersatzteilversorgung.
- **Ein breites Produkt- und Leistungsspektrum aus einer Hand:** „Made in Germany“ aus der Bodensee-region. Entwicklung, Produktion, Einkauf und Vertrieb an einem Standort.
- **Modernste Fertigung mit eigener Lackieranlage** und erfahrenen Mitarbeiterinnen und Mitarbeitern, denen die Qualität „ihrer Maschinen“ auch persönlich viel bedeutet.
- **Starke und langjährige Handelspartner und geschulte Ansprechpartner,** die Kramer aus Überzeugung vertreten und denen vor allem eines wichtig ist: begeisterte und treue Kunden.



1925 Gründung des Unternehmens als Hersteller von Motormähern.  
1963 Kramer präsentiert als erster Hersteller eine hydraulische Schnellwechseleinrichtung.

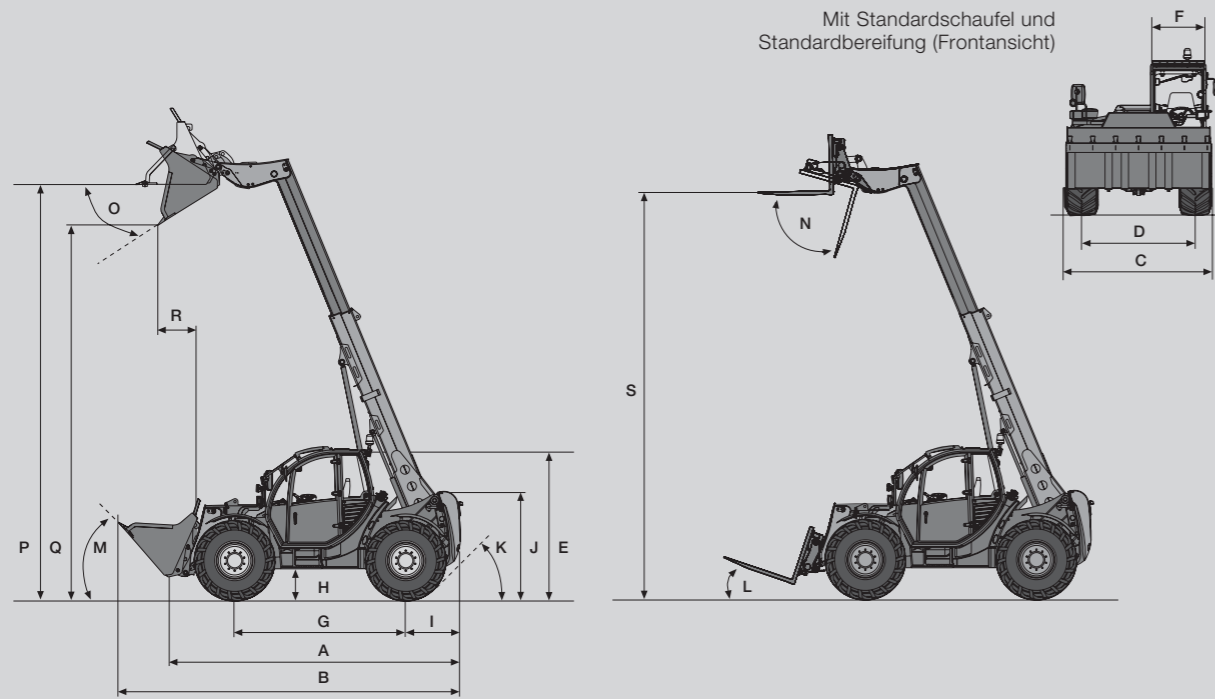
1965 Der innovative Laststabilisator für die Ladeanlage wird von Kramer Ingenieuren entwickelt.  
1987 Der erste allradgelenkte Radlader wird in den Markt eingeführt. Dieses Lenksystem findet sich bis heute in allen Kramer Fahrzeugen.

1992 Um Kundenanforderungen gerecht zu werden, entwickelt Kramer einen Radlader mit teleskopierbarer Schwinde. Das Plus an Stapelhöhe und Reichweite setzt sich durch.  
2000 Die Unternehmen Neuson und Kramer schließen sich zusammen. Mit der Neuson Kramer Baumaschinen AG entsteht ein Unternehmen, das sich auf die Entwicklung und Herstellung von Kompaktmaschinen spezialisiert.

2003 Kramer präsentiert die erste Radladerserie mit stufenlosem Schnellganggetriebe „ecospeed“ und straßenzugelassener Anhängerkupplung.  
2005 Ein neues Fahrzeugsegment, die Teleskopen, werden entwickelt und vorgestellt. Durch eine Kooperation mit dem Landmaschinenhersteller Claas werden die Teleskopen erfolgreich im Segment Landwirtschaft vertrieben.

2007 Ein neues Unternehmen entsteht: Die Neuson Kramer Baumaschinen AG und die Wacker Construction Equipment AG fusionieren. Das neue Unternehmen, die Wacker Neuson SE ist Komplettanbieter von Light und Compact Equipment.  
2008 Aufgrund steigender Nachfrage und Ausweitung der Produktpalette baut Kramer ein komplett neues Werk in Pfullendorf. Es zählt zu einer der modernsten Fertigungstätten Europas.

# High tech. Die Daten des Siegers.

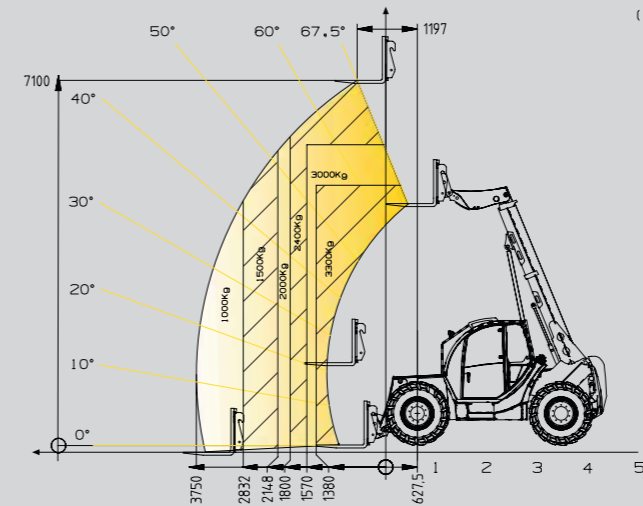


Mit Standardschaufel und Standardbereifung

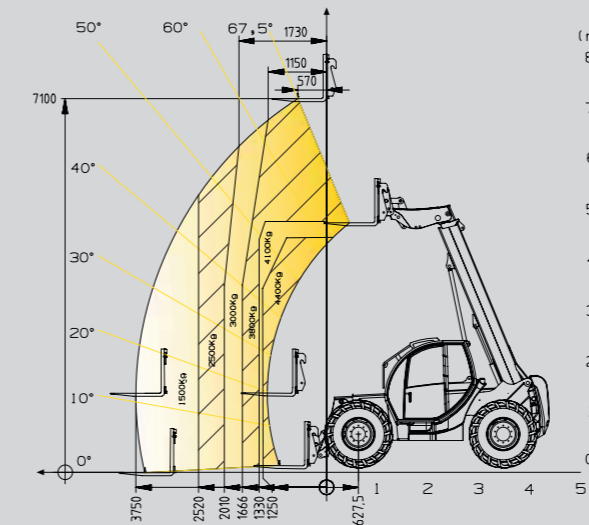
Mit Stapleinrichtung und Standardbereifung

## ABMESSUNGEN

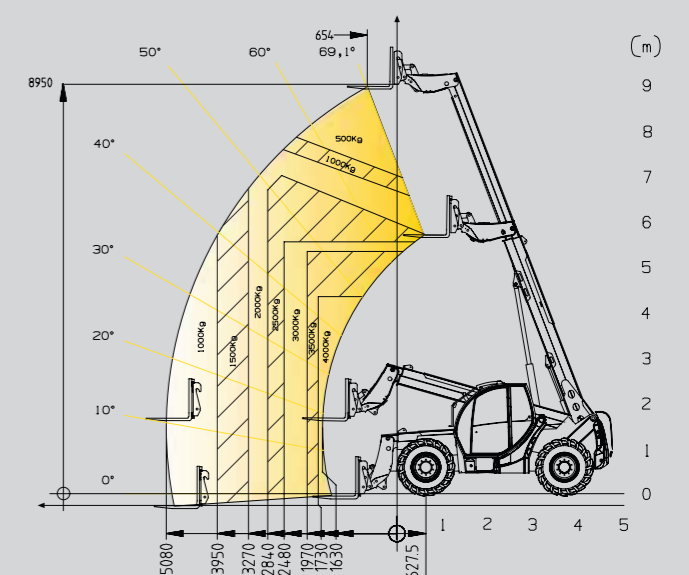
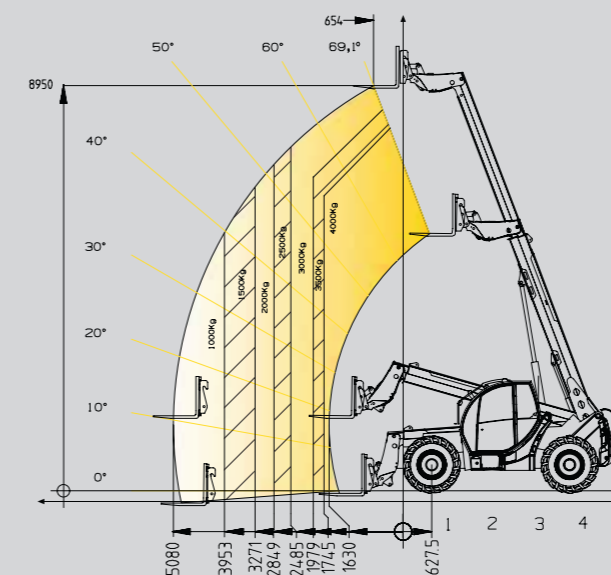
	3307	4507	4009
A Länge inkl. Werkzeugrahmen	4760 mm	4760 mm	5590 mm
B Länge mit Standardschaufel	5690 mm	5690 mm	6440 mm
C Max. Breite	2320 mm	2320 mm	2320 mm
D Spurbreite	1920 mm	1920 mm	1920 mm
E Höhe bis Kabinendach	2450 mm	2450 mm	2450 mm
F Innenbreite der Kabine	920 mm	920 mm	920 mm
G Radstand	2850 mm	2850 mm	3050 mm
H Bodenfreiheit	430 mm	430 mm	430 mm
I Abstand Mitte Hinterrad zum Heck	900 mm	900 mm	1060 mm
J Höhe bis zum Teleskoparm	1710 mm	1710 mm	1760 mm
K Hinterer Anfahrwinkel	47°	47°	50°
L Ankippwinkel Palettengabel unten	20°	20°	20°
M Ankippwinkel Standardschaufel unten	45°	45°	45°
N Auskippwinkel Palettengabel oben	70°	70°	70°
O Auskippwinkel Standardschaufel oben	45°	45°	45°
P Überladehöhe	7050 mm	7050 mm	8825 mm
Q Schütthöhe	6370 mm	6370 mm	8080 mm
R Schüttweite	290 mm	290 mm	270 mm
S Stapelhöhe	7100 mm	7100 mm	8950 mm



Traglastdiagramm  
(mit LSP 500 mm)  
3307



Traglastdiagramm  
(mit LSP 500 mm)  
4507



Traglastdiagramm  
(mit LSP 500 mm)  
li: 4009 mit hydraulischem Niveaueausgleich und Pendelachssperre  
re: 4009 ohne Niveaueausgleich und ohne Pendelachssperre

	3307	4507	4009
<b>BETRIEBSDATEN</b>			
<b>Schaufelinhalt</b>	1,2 – 2,5 m³	1,2 – 3,0 m³	1,2 – 3,0 m³
<b>Gewicht ohne Anbaugerät</b>	7200 kg	8100 kg	8600 kg
<b>Wenderadius Reifen / Stapleinrichtung</b>	3600 / 4550 mm	3600 / 4550 mm	3850 / 5300 mm
<b>Gesamtschwenkwinkel des Werkzeugträgers</b>	163 °	163 °	163 °
<b>MOTOR</b>			
<b>Fabrikat</b>	Deutz		
<b>Typ/Bauart</b>	TCD 2012 L04 2V, 4-Zylinder-Turboreihenmotor mit Ladeluftkühlung, wassergekühlt		
<b>Leistung</b>	88 kW / 120 PS bei 2400 U/min		
<b>max. Drehmoment</b>	420 Nm bei 1600 U/min		
<b>Hubraum</b>	4040 cm³		
<b>Emission</b>	geprüft und abgenommen nach 97/68 EG, Abgasnorm Stufe 3		
<b>KRAFTÜBERTRAGUNG</b>			
<b>Fahrtrieb</b>	automotiv stufenlos regelbares hydrostatisches Axialkolbengetriebe, Allradantrieb		
<b>Geschwindigkeit</b>	0 – 20 km/h, ecospeed 0 – 30 km/h (Option), ecospeed 0 – 40 km/h (Option)		
<b>Achsen</b>	Planetenlenkachsen		
<b>Gesamtpendelwinkel Hinterachse</b>	20 °		
<b>Differentialsperre</b>	Sperwirkung 100 % (vorn)		
<b>Betriebsbremse</b>	hydraulische Lamellenbremse in der Vorderachse hydraulische 2-Kreis-Lamellenbremse in Vorder- und Hinterachse (Option) ❶		
<b>Feststellbremse</b>	Federspeicher-Lamellenbremse elektrohydraulisch betätigt		
<b>Standardbereifung</b>	405/70-24		
<b>LENK- UND ARBEITSHYDRAULIK</b>			
<b>Funktionsweise</b>	hydrostatische Allradlenkung mit elektronischer Lenkungssynchronisierung		
<b>Max. Lenkeinschlag</b>	2 x 45 °	2 x 45 °	2 x 40 °
<b>Arbeitspumpe</b>	Zahnradpumpe LS-Axialkolbenverstellpumpe (Option)	Zahnradpumpe LS-Axialkolbenverstellpumpe (Option)	LS-Axialkolbenverstellpumpe
<b>Förderleistung</b>	110l/min 150l/min (Option)	110l/min 150l/min (Option)	150l/min –
<b>Druck</b>	210 bar	250 bar	250 bar
<b>KINEMATIK</b>			
<b>Max. Nutzlast</b>	3300 kg	4400 kg	4000 kg
<b>Max. Hubhöhe</b>	7100 mm	7100 mm	8950 mm
<b>Rück-/Auskippwinkel</b>	45° / 45°	45° / 45°	45° / 45°
<b>Nutzlast bei max. Hubhöhe</b>	2400 kg	3800 kg	500 / 3000 kg ❸
<b>Nutzlast bei max. Reichweite</b>	1000 kg	1500 kg	1000 kg
<b>Hubhöhe bei Maximallast</b>	5100 mm	4400 mm	4338 / 8000 mm ❸
<b>Reichweite bei Maximallast</b>	1380 mm	1250 mm	1730 / 1745 mm ❸
<b>Max. Reichweite (Stapel)</b>	3750 mm	3750 mm	5080 mm
<b>Schürftiefe</b>	143 mm	143 mm	143 mm
<b>Hubzylinder heben</b>	9,6 / 7,4 sec ❷	9,6 / 7,4 sec ❷	8,5 sec
<b>Hubzylinder senken</b>	6,0 / 5,6 sec ❷	6,0 / 5,6 sec ❷	6,5 sec
<b>Ladeanlage ausfahren</b>	7,3 / 6,2 sec ❷	7,3 / 6,2 sec ❷	8,2 sec
<b>Ladeanlage einfahren</b>	5,7 / 5,5 sec ❷	5,7 / 5,5 sec ❷	7,6 sec
<b>Einkippen</b>	3,6 / 2,5 sec ❷	3,6 / 2,5 sec ❷	2,5 sec
<b>Auskippen</b>	3,0 / 2,2 sec ❷	3,0 / 2,2 sec ❷	2,2 sec
<b>Ladespiel: Heben und Ausfahren</b>	17,4 / 12,4 sec ❷	17,4 / 12,4 sec ❷	16,0 sec
<b>Ladespiel: Senken und Einfahren</b>	10,3 / 7,9 sec ❷	10,3 / 7,9 sec ❷	9,8 sec
<b>FÜLLMENGEN</b>			
<b>Kraftstofftank / Hydrauliktank</b>	190 / 100 l		
<b>Hydrauliksystem</b>	170 l		
<b>SCHALLEMISSIONEN</b>			
<b>entsprechend 2000/14/EG</b>			
<b>ELEKTRISCHE ANLAGE</b>			
<b>Betriebsspannung</b>	12 V		
<b>Batterie / Lichtmaschine</b>	135 Ah / 95 A		
<b>Anlasser</b>	3 kW		

## SERIENAUSSTATTUNG

3307 • 4507 • 4009

### KABINE

Schallisolierte, schwingungsgedämpfte, 4-punktgelagerte Komfortkabine mit großflächiger und tief nach unten gezogener Wärmeschutzverglasung. Hervorragende Rundumsicht in komfortabler Umgebung für mehr Sicherheit und Effizienz im Arbeitsbereich! Optimierte Sicht bei maximaler Ausschütthöhe. In Transportstellung 360° Rundumsicht durch U-förmigen Rahmen, in dem sich der Ausleger versenkt. Extrem großzügiges Raumangebot mit vielfältigen Ablagemöglichkeiten.

**Instrumententafel.** Übersichtliches Anzeigedashboard mit Kontrollleuchten und ergonomisch angeordneten Kippschaltern. Überlastwarnanlage in Augenhöhe in der A-Säule integriert.

**Joystickkonsole.** Ergonomisch angeordnete Vorsteuerkonsole mit:

- hydraulisch vorgesteuertem Joystick für Heben/Senken und Ein-/Auskippen des Hubarms mit Rollschalter für Fahrtrichtungswahl.

- Proportionalsteuerung zum Ein- und Ausfahren des Teleskoparms.

- Proportionalsteuerung für 3. Steuerkreis zum Bedienen von hydraulisch betätigten Anbaugeräten inkl. Funktion für Dauerbetrieb.

Konsole ist verstellbar mit integrierter Armllehne.

**Heizung, Lüftung.** Komfortabel zu bedienende dreistufige leistungsstarke Heizung und Lüftung mit Umluftbetrieb, Staubfilter und Defrosterdüsen.

**Fahrsitz.** Mechanisch gefederter Komfortsitz mit automatischem Sicherheitsgurt, Gewichtsverstellung, Rückenverstellung, Längsverstellung, Stoffbezug.

### OPTIONEN

3307 • 4507 • 4009

### KABINE

Luftgefederter Komfortfahrersitz  
Fahrersitz mehrfach verstellbar mit integrierter Vorsteuerkonsole  
Radioanlage  
zusätzl. Arbeitsscheinwerfer vorn und hinten  
Klimaanlage  
Scheibenheizung rechts und hinten  
Spiegelheizung rechts inkl. elektr. Spiegelverstellung  
Kabinentür geteilt  
Lenksäule verstellbar  
Werkzeugbox

### LEISTUNGSOPTIONEN

Hydrauliksystem mit erhöhter Leistung  
Lüftermotor hydraulisch reversierbar  
Turbo III Vorrabscheider  
Industriekühler  
Hundeganglenkung  
Hydraulische Schnellwechseleinrichtung  
Laststabilisator  
Steckdose für Front- und Heckanbaugeräte  
Druckloser Rücklauf  
Langsamfahreinrichtung und Handgas  
Niveauregulierung  
Hydraulische Pendelachssperre  
Schmutzabstreifer am Teleskopauschub  
Verschiedene Anhängerkupplungssysteme  
Zentralschmieranlage  
Rußfilter  
Spiegel für Anhängerkupplung  
Hydraulischer Steuerkreis vorn und/oder hinten  
Hydraulische Anhängerbremse  
Druckluftbremsanlage

### ANBAUGERÄTE

3307 • 4507 • 4009

Stapeleinrichtung, Standardschaufel, Leichtgutschaufel, Superleichtgutschaufel, Sperrgutschaufel mit Niederhalter, Lasthaken, Arbeitsplattform mit Funkfernbedienung, Stapeleinrichtung mit hydr. Seitenvershub, Ballenklammer, Kehrmaschine, Schnee-

### Sonnenrollo

**Scheibenwischer.** Scheibenwischer vorn und hinten. Durch das überdurchschnittlich lange Wischerblatt vorn erreicht Kramer ein extrem großes Wischfeld, das die Frontscheibe zu 85% zur freien Durchsicht nutzbar macht. Der große Wischwasserbehälter ermöglicht eine lange Nutzung ohne Nachfüllen.

**Rückspiegel.** Große Außenspiegel, beidseitig klappbar, mit Rasterstellung.

### 12 V Steckdose mit Zigarettenanzünder

### Batterietrennschalter

### BELEUCHTUNG

Arbeitsscheinwerfer vorn und hinten  
Fahrscheinwerfer mit Fernlichtfunktion  
Rücklicht  
Rückfahrscheinwerfer  
Bremslichter  
Blinker  
Kabinenbeleuchtung mit Türkontaktschalter

### MOTORHAUBE

Weit- und selbstöffnend durch Gasdruckfedern für optimalen Wartungszugang.

### SCHNELLWECHSELEINRICHTUNG

Mechanisch.

### MOTORLUFTZUFUHR

Über Zyklonvorfilter und Luftfilter mit integrierter Sicherheitspatrone.

### VORWÄRMUNG

Motor, Kraftstoff, Hydrauliköl

### BEREIFUNGEN

Industriebereifung 15.5-25  
Traktionsbereifung 17.5 R24  
Traktionsbereifung 19.5 R24  
Felsbereifungen in verschiedenen Ausführungen  
Baumaschinenbereifung 405/70-24  
Breitreifen (richtungsunabhängig) 500/70 R24  
Ausgeschäumte Reifen  
Reifenpannenschutz

### SICHERHEIT

Gelenkwellenschutz hinten  
Unterbodenschutzblech  
Abdeckelement für Fahrtrieb unter Teleskoparm  
Schutzmaßnahmen aggressive Medien  
Feuerlöscher  
Warnstreifen nach DIN 30710  
Wegfahrsperrung  
Rückfahrwarnanlage  
Rundumkennleuchte  
Arbeitsscheinwerfer am Teleskoparm  
Automatische Abschaltung d. Hydraulikfunktionen bei Überlast

### FAHRANTRIEB

Stufenloses ecospeed Schnellganggetriebe 0-30/0-40 km/h

### SONDERLACKIERUNG

### BIOÖL

PANOLIN HLP Synth46

### GARANTIEVERLÄNGERUNG

räumschild, Stapeleinrichtung mit schwimmend gelagerten Gabelzinken, Greiferschaufel, Ballenstecher, Betonmischschaufel.

Weitere Anbaugeräte auf Anfrage.

# Das Original gibt es nicht überall:

AUTORISIERTE KRAMER-PARTNER SIND IMMER DIE RICHTIGE ADRESSE.

03/2010 art.nr. 1000198536



**Kramer-Werke GmbH**  
Wacker Neuson Straße 1  
D-88630 Pfullendorf  
Tel. 00 800 90 20 90 20  
Fax +49(0)7552 92 88-234  
info@kramer.de  
www.kramer.de



**kramer**ALLRAD®