

# Модель MHL 320

Погрузчик



**С подъемной кабиной**

**Эксплуатационный вес 19 т**

**Мощность двигателя 76 кВт (103 л.с.)**



**FUCHS**



### Двигатель:

Производитель: . . . . . Perkins 1004-40T  
 Тип: . . . . . 4-цилиндровый дизельный двигатель  
 Система охлаждения: . . . . . вода  
 Мощность согласно нормам . . . . . DIN 70 020  
 при 2 000 об/ мин. . . . . 76 кВт (103 л.с.)



### Электрическая установка:

Рабочее напряжение: . . . . . 24 В  
 Аккумуляторная батарея: . . . 2 x 12 В/92 А/час.



### Движущий привод:

Бесступенчатый привод с помощью регулируемого мотора, 2-ступенчатая коробка передач.  
 Скорость движения:  
 на передаче для движения по дорогам:  
 . . . . . до 20 км/час  
 на передаче для движения вне дорог: . . . . .  
 . . . . . до 6 км/час  
 Преодолеваемый наклон на передаче для движения вне дорог: . . . . . 60%



### Управление:

Гидростатическая установка с усилителем.



### Мосты

Передний мост: . 30-тонная планетарная ось, закреплена неподвижно.  
 Задний мост: Подвешенная в колеблющемся состоянии планетарная ось с интегрированной гидравлической блокировкой колебаний оси



### Шины:

Стандарт . . . . . эластичные шины 8 /9.00-20



### Тормоза:

Рабочие тормоза: с гидравлической сервотормозной установкой, действующей на все 4 колеса.  
 Стояночный тормоз, действующий как гидравлические дисковые тормоза на 2-й передаче коробки передач.



### Опорная система:

Интегрированная 4-х точечная система опор, которая может быть задействована из кабины. Возможно индивидуальное задействование опор.



### Гидравлика:

Главный контур:  
 двухконтурная гидравлика с автоматической регулировкой мощности в зависимости от нагрузки.

Производительность насоса: . . . . . 215 л/мин  
 Давление насоса: . . . . . 320 и 360 бар.  
 Производительность насоса (контур вращения):  
 . . . . . 100 л/мин  
 Давление насоса (вращение): 200бар

Емкость бака для гидравлического масла: 275 л  
Вспомогательный контур:

Постоянно работающий насос для руления, управления, рабочих тормозов и дополнительных потребителей.



### Кабина:

Система Фукс. С гидравлическим бесступенчатым подъемом до высоты обзора 4,8 м.  
 Комфортное сиденье с газовыми амортизаторами.  
 2-х ступенчатый вентилятор обогрева кабины с нагревом воздуха от теплообменника системы охлаждения.



### Поворотный механизм.

Вращающийся венец с внутренним зацеплением шестерен приводится в движение через планетарную передачу. С интегрированными ламельными тормозами (тормоз вращающегося механизма с действием от постороннего усилия, педаль фиксируется ногой). Закаленные зубья вращаются в закрытой масляной ванне.  
 Скорость поворота верхней части машины:  
 0-8 об/ мин.



### Эксплуатационные данные при стандартном оснащении:

Рабочий вес с погрузочным устройством, многочелюстным грейфером (открытые челюсти.) объемом 0,4 м<sup>3</sup> и генераторной установкой . . . . . 19т  
 Вынос с коромысчатой стрелой и погрузочным рычагом (стволом):  
 (грейфер открытый) . . . . . 9,5 м (10,7м)  
 Подъемный цилиндр Ø: . . . . . 120/75 мм  
 Ствольный цилиндр Ø: . . . . . 110/75мм  
 Генераторная установка: . . . . . 9 кВт  
 Высота проезда: . . . . . 3,3 м  
 Высота погрузки: . . . . . 3,15м  
 Радиус поворота: . . . . . 7,0 м



### Объемы наполнения/прочее:

Объем дизельного бака: . . . . . 210 л  
 Многочелюстной грейфер с литой центральной частью и приводом вращения в кожухе. Лестницы грейфера с литой задней частью и малоизнашивающимися концами.



### Устройство безопасности:

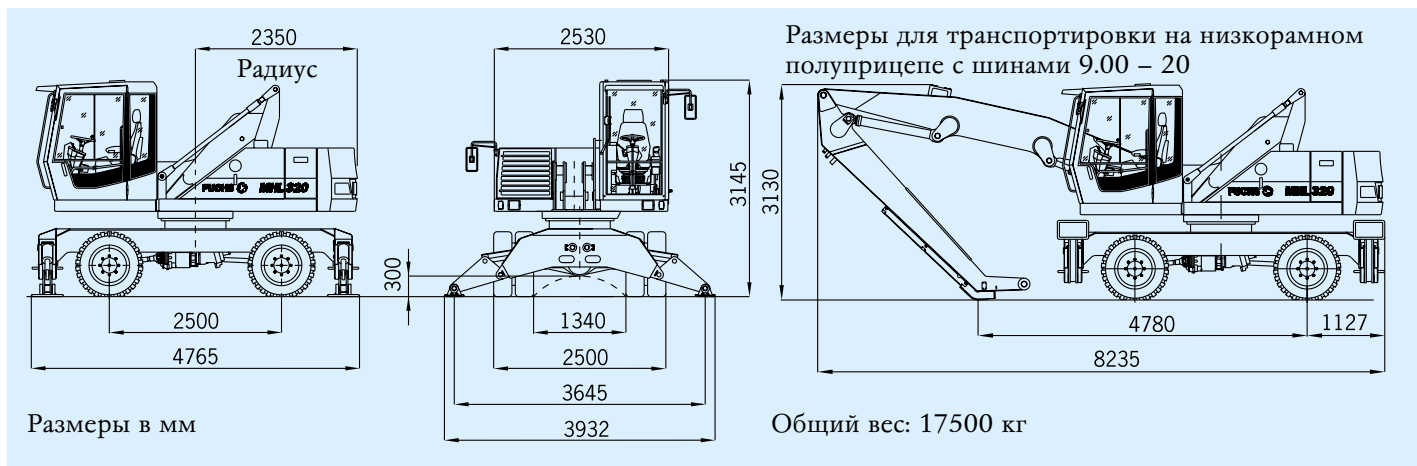
Для применения подъемного устройства согласно нормам Pr EN 474-5.

### Приемка органами технического надзора:

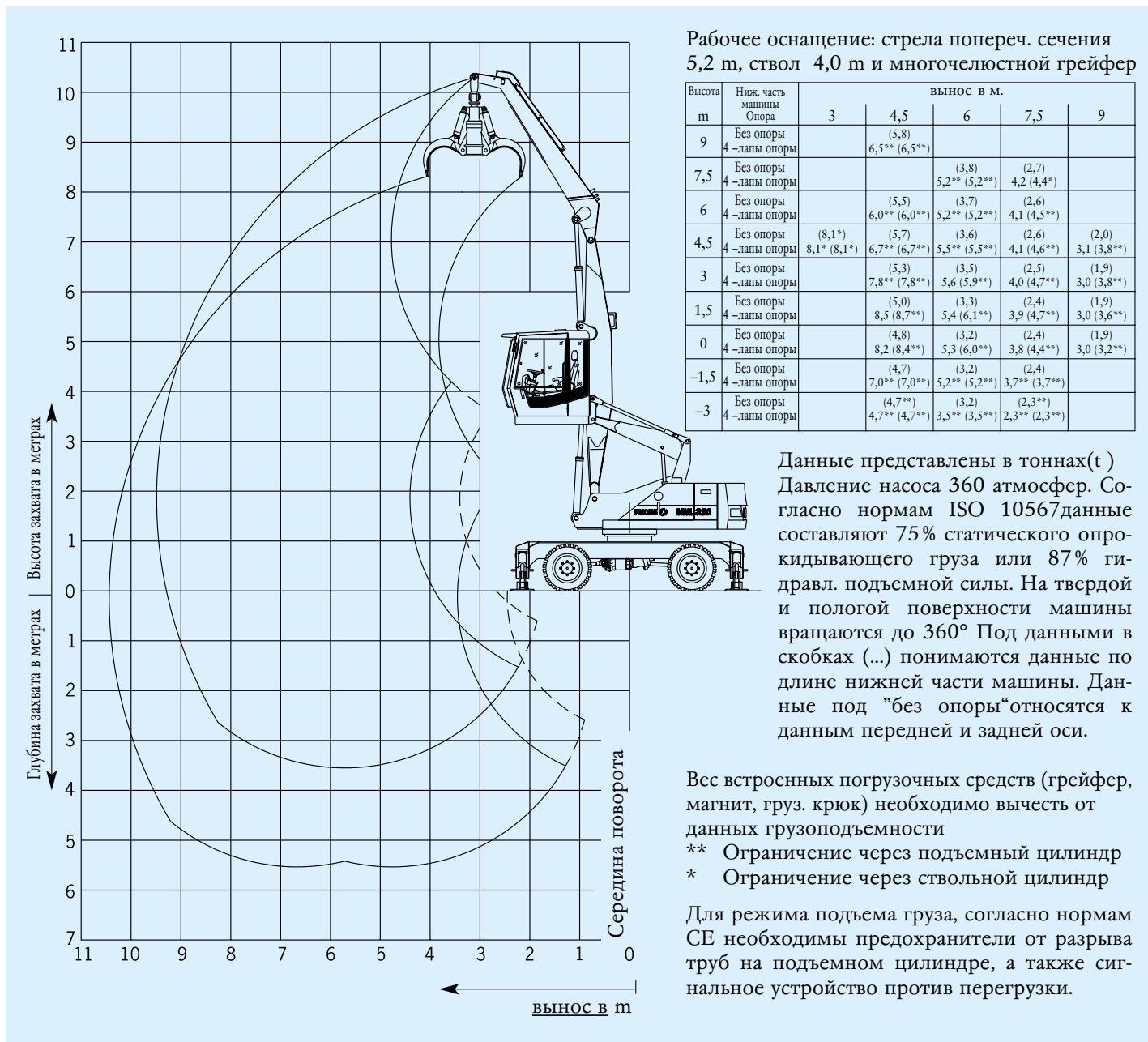
Машина проверена специализированной комиссией Tiefbau и соответствует требованиям строительства ЕС.

Уровень звукового давления  $L_{pA}$ : . . . . . 73 dB (A)  
 Уровень звуковой мощности  $L_{wA}$ : . . . 101 dB(A)

# Измерения / Размеры для транспортировки

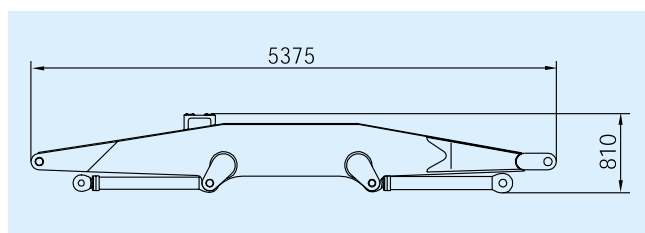


# Линия захвата / Грузоподъемность



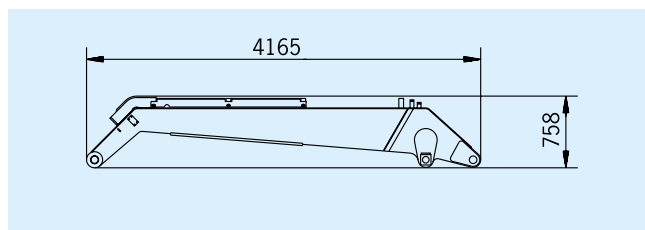
# Оснащение

## Стрела поперечного сечения с подъемным и ствольным цилиндрами



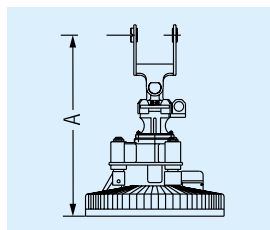
Ширина .....630 mm  
Вес с подъемным и ствольным цилиндрами 1480 kg  
Вес без подъемного и ствольного цилиндров 1000 kg

## Погрузочный ствол



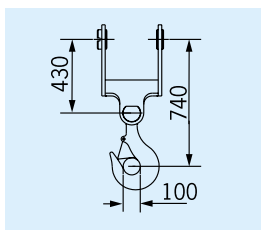
Ширина .....630 mm  
Вес .....660 kg

## Магнит гидравлически вращаемый

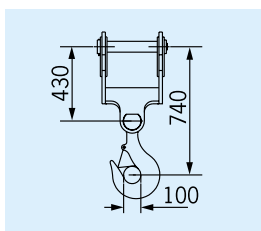


Магнит  $\varnothing$  ... .950/1150 mm  
A .....1460/1488 mm  
Вес .....1275/1570 kg  
При магните с быстросъемной подвеской, общий вес увеличивается на 52 kg.

## Грузовой крюк

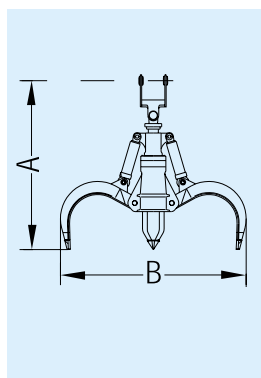


**Подвеска, фиксирована или вращаема.**  
Допустимая грузоподъемность ..... 10 t  
Вес ..... 100 kg



**Быстросъемная подвеска, фиксирована или вращаема**  
Допустимая грузоподъемность ..... 10 t  
Вес ..... 150 kg

## Многочелюстной грейфер



Объем .....0,4/0,6 m<sup>3</sup>  
A .....2020/2050 mm  
B .....2030/2360 mm  
Вес  
Открытый ... .1250/1400 kg  
полузакрытый .1425/1600 kg  
закрытый ... .1475/1630 kg  
При грейфере с быстросъемной подвеской повышается общий вес на 52 кг



# FUCHS