

Minibagger

# 302.4D



## Motor

Bruttoleistung (ISO 14396) 17,9 kW 24,3 PS

## Gewichtsangaben

Einsatzgewicht mit Fahrerkabine 2320 kg  
Einsatzgewicht mit Schutzdach 2210 kg



**Flexibilität  
und Effizienz  
für Ihren  
betrieblichen  
Erfolg.**

**Mehr Kraft  
zum Graben,  
damit für die  
Arbeit weniger  
Aufwand  
und Zeit  
erforderlich  
sind.**

**Inhalt**

Vielseitigkeit.....	4
Leistung .....	5
Produktiver Komfort.....	6
Wartung und Service .....	8
Technische Daten .....	10
Standardausrüstung.....	12
Sonderausrüstung .....	13







**Der Cat® 302.4D zeichnet sich durch Leistungsvermögen und Effizienz aus, sodass Sie ohne große Mühe optimale Arbeitsergebnisse erzielen können. So sind schnellere, kraftvollere Erdarbeiten bei feinfühligem Ansprechen sichergestellt.**



# Vielseitigkeit

Flexibel und zweckmäßig für Einsätze jeder Art.



## Hohe Flexibilität

Durch die kompakten Abmessungen und das Transportgewicht von weniger als 2300 kg lässt sich der 302.4D problemlos mit einem Pickup oder Lieferwagen auf einem herkömmlichen Anhänger transportieren.

Die stabilen Hubösen am Kabinendach tragen dazu bei, dass die Maschine einfach und schnell von Einsatzort zu Einsatzort gebracht werden kann.

## Automatische Oberwagensperre

Die automatische Cat-Oberwagensperre erhöht die Sicherheit beim Transport der Maschine. Sie arretiert den Oberwagen, wenn die Steuerkonsole angehoben oder der Motor abgestellt wird.

## Anbaugeräte

Es steht eine Vielzahl von speziell entwickelten Anbaugeräten zur Verfügung, darunter Löffel, Schnellwechseinrichtungen, Hydraulikhammer und Erdbohrer. Alle Cat-Anbaugeräte sind auf Dauerhaftigkeit ausgelegt und auf Ihre Maschine abgestimmt und bieten dadurch höchsten Nutzen und optimieren die Leistung.

## Zusatzhydraulik als Standardausrüstung

Die Maschine ist direkt einsatzbereit. Sie verfügt serienmäßig über Hammer- und Zweiwegeleitungen mit Schnellkupplungen. Die Anschlüsse befinden sich nahe am Anbaugerät, dadurch können kürzere Schläuche verwendet und Beschädigungsrisiken verringert werden. Um die Vielseitigkeit der Maschine weiter zu erhöhen, sind optional zusätzliche Leitungen erhältlich. Die Schläuche für Stiel- und Löffelzylinder sind durch den Ausleger verlegt und dadurch geschützt.

## Zusatzvolumenstromsteuerung

Bei Maschinen mit proportionaler Zusatzhydraulik ist der Hydraulikstrom einstellbar, sodass die Anbaugeräte sich noch feinfühler steuern lassen. Das ist bei Anbaugeräten wie schwenkbaren Grabenräumlöffeln besonders hilfreich.

## Stiel mit Greifer-Vorrüstung (nordamerikanische Ausführungen)

Beim 302.4D sind Halterungen und Überdruckventile für die einfache und kostengünstige Montage eines hydraulischen Greifers vorgesehen.



# Leistung

## Kraftvoll im Einsatz und längere Verfügbarkeit.

### Robuste Ausführung

Die Arbeitsausrüstung des 302.4D ist für schwere Arbeiten konzipiert. Durch die robuste Bauweise und die geschützte Hydraulik ist gewährleistet, dass die Maschine selbst anspruchsvollsten Aufgaben gewachsen ist. Zur Versorgung der Anbaugeräte mit Hydrauliköl dienen oberhalb des Auslegers angeordnete Stahlrohre, die dadurch gegen Beschädigung geschützt sind und gleichzeitig schnell und einfach gewartet werden können.

Die Komponenten sind so angeordnet, dass der bestmögliche Maschinenschwerpunkt und eine optimale Gewichtsverteilung erreicht werden und der Fahrer bei unterschiedlichen Gelände- und Einsatzbedingungen die nötige Sicherheit hat.



### Planierschild mit Schwimmfunktion

Bei aktivierter Schwimmfunktion des Planierschilds lassen sich Abschiebe- und Feinplanierarbeiten schnell und einfach durchführen und Baustellen dadurch sehr viel effizienter räumen.

### Grabkraft

Die hohe Losbrech- und Reißkraft macht den 302.4D zu einem eindrucksvollen und produktiven Bagger.

Da zwei Stiellängen zur Wahl stehen, kann der Kunde seine Maschine so ausrüsten, dass sie höhere Reißkraft oder größere Reichweite bietet. Sie haben die Wahl, wir haben die Lösung.

Die Vorsteuerung sämtlicher Hydraulikfunktionen sorgt für mühelose Bedienung, reduziert den Wartungsaufwand und senkt die Vorhalte- und Betriebskosten.





Die Fahrerkabine des Cat 302.4D ist eine der geräumigsten in der Branche. Der ebene Kabinenboden optimiert die Sicht und vergrößert die Beinfreiheit des Fahrers. Die ergonomisch angeordneten Bedienelemente sorgen für einen komfortablen Arbeitsplatz, der die Produktivität fördert.

Bei der großen zweiteiligen Frontscheibe kann der Fahrer die untere wie die obere Scheibe unter das Kabinendach schieben, wo sie gegen Beschädigung geschützt sind, wenn mit offener Frontscheibe gearbeitet werden soll. Dadurch entfällt die Notwendigkeit, die untere Frontscheibe herauszunehmen und separat aufzubewahren.



### **100 %ige hydraulische Vorsteuerung**

Die Vorsteuerung sämtlicher Hydraulikfunktionen sorgt für mühelose Bedienung, reduziert den Wartungsaufwand und senkt die Vorhalte- und Betriebskosten.

Die Steuerbarkeit der Maschine bleibt ohne Wartung erhalten, ohne dass Gestänge oder Seilzüge nachgestellt werden müssen.

Die Zusatz- und Auslegerschwenkfunktionen werden über Proportionalschalter an den Steuerhebeln angesteuert.

### **Beidseitiger Zugang zum offenen Fahrstand mit Schutzdach**

Bei Maschinenausführungen mit Schutzdach kann der Fahrer den offenen Fahrstand von beiden Seiten der Maschine betreten und verlassen. Das trägt zur Steigerung der Produktivität bei und erleichtert das Arbeiten auf der Baustelle beträchtlich.



# Produktiver Komfort

Geräumige Arbeitsumgebung und ergonomisch angeordnete Bedienelemente.





# Wartung und Service

Einfacher Zugang und minimale Wartungsanforderungen lassen mehr Zeit für den Einsatz.



## Unübertroffene Qualität auch beim Kundendienst

Ihr Caterpillar-Händler ist Ihnen bei der Kaufentscheidung behilflich und steht Ihnen auch nach dem Kauf mit Rat und Tat zur Seite.

- Die Finanzierungsangebote lassen sich flexibel an Ihre Bedürfnisse anpassen.
- Durch die unerreichte Teileverfügbarkeit ist Ihre Cat-Maschine stets einsatzbereit.
- Vergleichen Sie Maschinen, die voraussichtliche Komponentenlebensdauer, die vorbeugende Wartung und Ihre Produktionskosten.
- Weitere Informationen zu Cat-Produkten, Händlerservice und Industrielösungen finden Sie unter [www.cat.com](http://www.cat.com) im Internet.





### **Wartungs- und Servicefreundlichkeit**

Alle Stellen für die täglichen Kontrollen und regelmäßigen Servicearbeiten sind leicht zugänglich.

Eine große Stahlblech-Heckklappe und abnehmbare Verkleidungen sorgen dafür, dass im Bedarfsfall effizient an der Maschine gearbeitet werden kann. Der Hydrauliksteuerblock und die Leitungen sind durch eine abnehmbare Bodenplatte und die seitlichen Klappen ebenfalls gut zu erreichen.

Die dauerhaften Stahlblechverkleidungen an der gesamten Maschine sind sehr beständig gegen Beschädigung und leicht instand zu halten, womit sie dazu beitragen, das Aussehen und den Wert der Maschine zu bewahren.

Beide Seitenverkleidungen und die Bodenplatte der Fahrerkabine lassen sich leicht abnehmen, sodass alle innenliegenden Hydraulikbauteile frei zugänglich sind.





# Minibagger 302.4D – Technische Daten

## Motor

Motortyp	Yanmar 3TNV76	
Nenn-Nettoleistung bei 2200/min (ISO 9249)	13,2 kW	17,7 HP
Bruttoleistung (ISO 14396)	17,9 kW	24,3 PS
Hubraum	1116 cm <sup>3</sup>	

## Gewichtsangaben

Transportgewicht mit Fahrerkabine	2175 kg
Transportgewicht mit Schutzdach	2065 kg
Einsatzgewicht mit Fahrerkabine	2320 kg
Einsatzgewicht mit Schutzdach	2210 kg

- Einsatzgewicht mit Standardstiel, Gummiketten, Löffel, Fahrer, vollem Kraftstofftank.

## Fahrsystem

Fahrgeschwindigkeit	2,5 km/h – 4 km/h
Steigfähigkeit	30°/58 %

## Füllmengen

Kraftstofftankinhalt	24 l
Hydrauliktankinhalt	19 l

## Schild

Breite	1400 mm
Höhe	300 mm
Schürftiefe	334 mm
Hubhöhe	294 mm

## Hydrauliksystem

Pumpenförderstrom bei 2200/min	26,1 + 26,1 + 19,4 + 6,4 l/min
Betriebsdruck – Arbeitsausrüstung	240 bar
Betriebsdruck – Fahren	240 bar
Betriebsdruck – Schwenken	150 bar
Zusatzhydraulikkreise	
Primär	30 l/min bei 170 bar
Hilfsbremse	17 l/min bei 200 bar
Maximale Losbrechkraft	21,8 kN
Maximale Reißkraft – Standardstiel	15 kN
Maximale Reißkraft – Langer Stiel	13,3 kN

## Hubvermögen auf Bodenebene

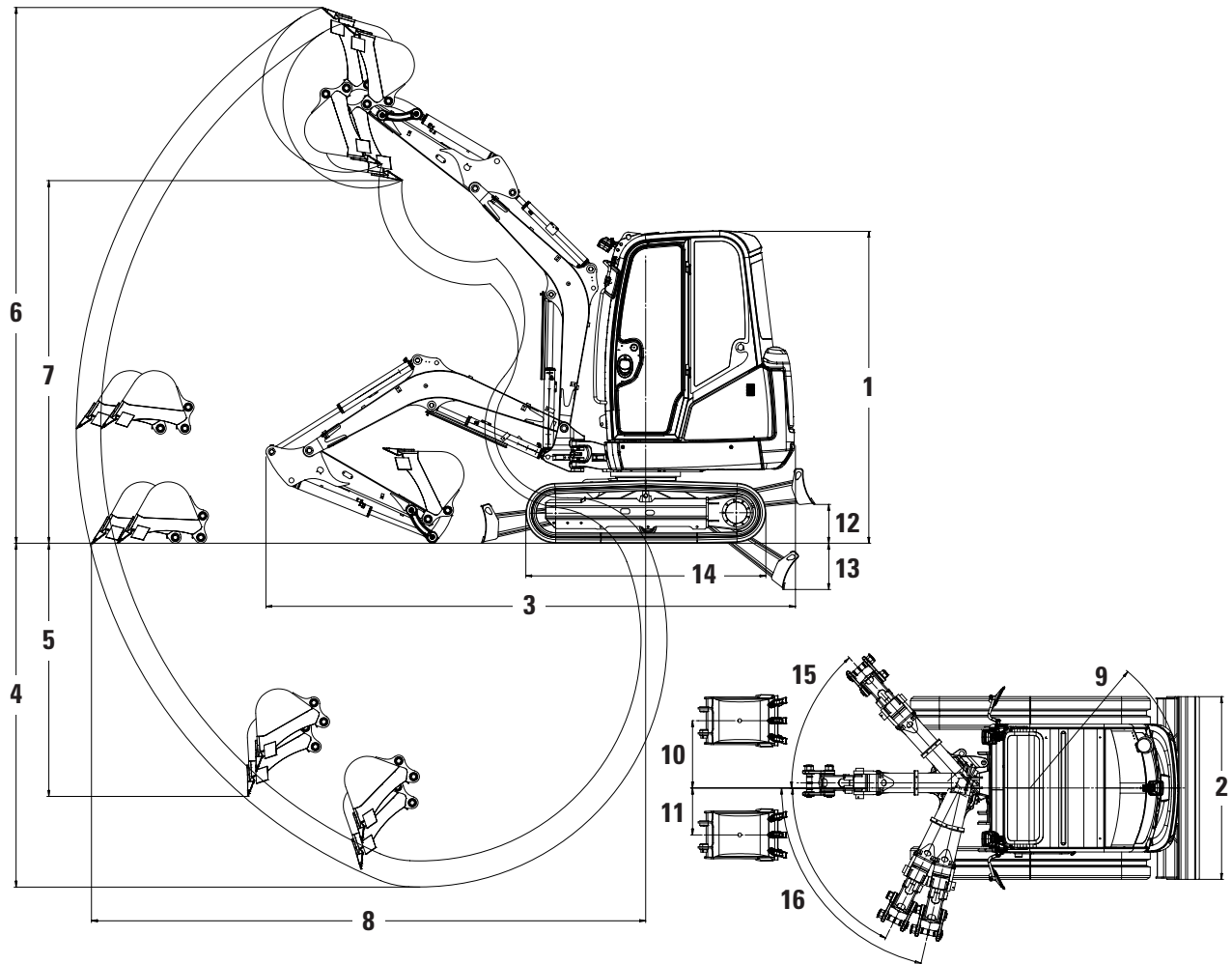
Hubpunktradius	2 m		2,5 m		3 m		Max.	
	Vorn	Seitlich	Vorn	Seitlich	Vorn	Seitlich	Vorn	Seitlich
	kg	kg	kg	kg	kg	kg	kg	kg
Standardstiel	1331*	734	963*	534	755*	416	638*	350
Langer Stiel	1315*	729	943*	530	740*	411	584*	317

\*Die angegebenen Lasten entsprechen der Norm ISO 10567:2007 für die Tragfähigkeit von Hydraulikbaggern und betragen maximal 87 % des hydraulischen Hubvermögens oder 75 % der Kipplast. Das Gewicht des Baggerlöffels ist in dieser Tabelle nicht eingeschlossen.



## Abmessungen

Bei allen Angaben zu Abmessungen handelt es sich um Zirkawerte.



	Standardstiel	Langer Stiel
1 Höhe	2390 mm	2390 mm
2 Breite	1400 mm	1400 mm
3 Transportlänge (Ausleger abgesenkt)	4030 mm	4030 mm
4 Maximale Grabtiefe	2400 mm	2600 mm
5 Maximale vertikale Grabtiefe	1570 mm	1750 mm
6 Maximale Abtragshöhe	3950 mm	4070 mm
7 Maximale Ausschütthöhe	2750 mm	2870 mm
8 Maximale Reichweite auf Standebene	4020 mm	4220 mm
9 Heckschwenkradius	1170 mm	1170 mm
10 Maximale Seitenversetzung des Auslegers (rechts)	520 mm	520 mm
11 Maximale Seitenversetzung des Auslegers (links)	360 mm	360 mm
12 Maximale Schildhubhöhe	300 mm	300 mm
13 Maximale Schildschürftiefe	335 mm	335 mm
14 Unterwagenlänge	1840 mm	1840 mm
15 Auslegerschwenkwinkel (rechts)	48°	48°
16 Auslegerschwenkwinkel (links)	77°/64°	77°/64°



### Standardausrüstung

Die Standardausrüstung kann unterschiedlich sein. Genaue Angaben erhalten Sie bei Ihrem Cat-Händler.

- Hammer-/Zweiwege-Zusatzhydraulikleitungen
- Zusatzleitungs-Schnellkupplungen
- Planierschild
- Arbeitsscheinwerfer am Ausleger
- Schutzdach – Überrollschutzaufbau und Umsturzschutzvorrichtung
- Aufrollbarer Sicherheitsgurt
- Gefederter Sitz mit Vinylbezug
- Fahrpedale
- Wartungsfreie Batterie
- Hydraulikölkühler
- Unterwagen ohne Spurverstellung
- Gummikette, 250 mm breit
- Automatische Feststellbremse des Schwenkwerks
- Planierschild mit Schwimmfunktion



## Sonderausrüstung

Die Sonderausrüstung kann unterschiedlich sein. Genaue Angaben erhalten Sie bei Ihrem Cat-Händler.

- Fahrerkabine, Radiovorrichtung – Überrollschutzaufbau und Umsturzschutzvorrichtung, Heizung/Entfroster sowie Wischer und -waschanlage für Frontscheibe
- Gefederter Sitz mit Textilbezug
- Ausleger-, Stiel- oder Planierschild-Leitungsbruchsicherung
- Abnehmbare Oberwagensperre
- Spiegelpaket
- Zusätzlicher Hydraulikkreis vom Löffelzylinder abgeleitet
- Fahrerkabinendachschutz gemäß ISO 10262 (Kategorie 1)
- Leerlaufautomatik
- In den Steuerhebel integriertes Bedienelement zur proportionalen Steuerung von Zusatzfunktionen mit Volumenstromsteuerung
- Langer Stiel
- Scheinwerfer Fahrerkabine/Schutzdach
- Zusatzhydraulikleitungen Kreis 2







# Minibagger 302.4D

Weitere Informationen zu Cat-Produkten, Händler-Service und Industrielösungen erhalten Sie auf unserer Website [www.cat.com](http://www.cat.com)

© Caterpillar Inc. 2012  
Alle Rechte vorbehalten

Technische Änderungen vorbehalten. Abgebildete Maschinen können Sonderausrüstung aufweisen. Ihr Cat-Händler informiert Sie gern über lieferbare Ausrüstungsoptionen.

CAT, CATERPILLAR, SAFETY.CAT.COM, die entsprechenden Logos, "Caterpillar Yellow" und das "Power Edge"-Handelszeichen sowie die hierin verwendeten Unternehmens- und Produktidentitäten sind Markenzeichen von Caterpillar Inc. und dürfen nicht ohne Genehmigung verwendet werden.

AGHQ6854 (09-2012)  
(Übersetzung: 10-2012)

