

MULTIFARMER - S



La supremacía de las ideas.

MULTIFARMER

30.9 TOP2

30.6 TOP2

30.9 CLASSIC2

30.6 CLASSIC2



Protegido por numerosas patentes



Tractor agrícola 20 toneladas

POLIVALENCIA Y EFICACIA



Tecnología de vanguardia

Los tractores con brazo telescópico MULTIFARMER son la prueba indiscutible de la supremacía de Merlo en el campo de la innovación tecnológica.

Garantizan prestaciones extraordinarias tanto cuando trabajan como manipuladores telescópicos como cuando desempeñan las funciones típicas de los tractores.

La toma de fuerza mecánica de plena potencia y al enganche posterior de tres puntos los dotan de una gran flexibilidad operativa que les permite ofrecer soluciones inmejorables para cualquier tiempo de empleo.

En los modelos de la serie TOP2, el sistema MERlin® permite gestionar electrónicamente el enganche posterior de tres puntos y controlar el par de la toma de fuerza: lo mejor que ofrece la tecnología actual en términos de eficacia, fiabilidad y seguridad. La gama MULTIFARMER con sus incomparables prestaciones operativas y el nuevo motor turbo aftercooler de cuatro cilindros es muy competitiva y ofrece enormes ventajas. Son una prueba indiscutible del compromiso Merlo por ofrecer máquinas con tecnologías avanzadas, fruto de investigaciones e innovaciones continuas, avaladas por más de cuarenta años de experiencia.

TECNOLOGÍAS EXCLUSIVAS

Polivalencia sin igual

El bastidor anterior porta-accesorios, equipado con el sistema de bloqueo hidráulico Tac-Lock, permite cambiar los accesorios con rapidez directamente desde la cabina.

Protección total

El dispositivo de extracción de los elementos del brazo telescópico se encuentra completamente dentro del brazo para garantizar la máxima protección y fiabilidad.

La potencia en el momento justo

Dos distribuidores hidráulicos de doble efecto garantizan el accionamiento de los accesorios enganchados en la parte posterior de la máquina.

Homologación para remolque

Todos los modelos se pueden homologar como tractor agrícola con capacidad para remolcar hasta 20 toneladas.

La potencia justo donde sirve

El distribuidor hidráulico de doble efecto con enganches rápidos, disponible de serie, permite accionar accesorios con funciones hidráulicas.

Elevada altura al suelo

Los ejes de tipo "portal" ofrecen una mayor altura al suelo que otras soluciones de construcción. Además han sido proyectados y realizados para emplearlos exclusivamente en los manipuladores telescópicos.

Velocidad 40 km/h

Gracias a la transmisión hidrostática con control electrónico puede circular velozmente por carretera.

Ejes oscilantes, bloqueables a discreción

Una opción de alto contenido técnico que permite trabajar con total seguridad con cualquier tipo de configuración operativa (tractor o elevador).

Enganche posterior de tres puntos

Este enganche con una capacidad de 4300 kg y accionamiento servoasistido hidráulico puede utilizarse con cualquier tipo de accesorio agrícola.

Toma de fuerza de plena potencia

La toma de fuerza mecánica posterior ofrece dos relaciones de velocidad, 540 y 1000 rpm, idóneas para el accionamiento de los accesorios agrícolas incluso en las situaciones más difíciles.

El sistema MERlin (sólo en la versión TOP2) permite gestionar vía informática todos los parámetros de funcionamiento de la máquina.

La estructura portante de la máquina está envuelta en una barra maciza de acero que desempeña una función fundamentalmente estructural y protectora contra golpes y daños.



Los modelos de la gama MULTIFARMER están disponibles en dos versiones: TOP2 para quienes buscan la versatilidad de la gestión electrónica Merlin y CLASSIC2 para aquellos que prefieren los sistemas de mando tradicionales. Las exclusivas características que presentan todos los modelos le permiten ofrecer un nivel de productividad y confort de máximo nivel en cualquier tipo de aplicación, incluso en las más difíciles.

Seguridad sin compromisos

El sistema de control de la estabilidad longitudinal garantiza el bloqueo automático de los movimientos del brazo telescópico cuando éste se aproxima a una condición de trabajo al límite de la estabilidad de la máquina.

Mandos ergonómicos e instrumentación comprensible

El operador puede acceder a todos los mandos con comodidad y accionarlos fácilmente ya que son muy intuitivos. La serie TOP2 dispone de salpicadero con tecnología digital dotado de prácticos indicadores analógicos para controlar de manera fácil e inmediata todos los parámetros operativos de la máquina. Los modelos de la serie CLASSIC2 llevan el salpicadero y los indicadores luminosos de tipo tradicional.

Visibilidad total

La visibilidad del área de trabajo es siempre excelente con independencia del ángulo visual del operador.

Confort de alto nivel

El operador dispone del habitáculo más amplio del mercado y de un asiento (con suspensión neumática de serie en la versión TOP2) extraordinariamente confortable sobretodo durante el trabajo en campo abierto.

Máxima facilidad de acceso

La posición de los órganos motor, de la transmisión y de los sistemas hidráulicos facilita enormemente la realización de las operaciones de mantenimiento y además los técnicos pueden trabajar en condiciones de seguridad con "los pies en el suelo".

Desconector de batería

Todos los modelos están equipados con el desconector de batería (manual en el CLASSIC2, automático en el TOP2).

Depósito del carburante realizado en material plástico

Mayor resistencia a los golpes y facilidad de mantenimiento.



Los MULTIFARMER ofrecen mucho más

- Homologación para circular con remolques agrícolas de hasta 20 toneladas
 - El habitáculo más ancho del mercado
- Motor turbo aftercooler de 4 cilindros 85 kW (115 CV)
 - Sistema hidráulico con doble bomba de engranajes
 - Enganche posterior de tres puntos
- Toma de fuerza posterior con plena potencia (delantera opcional)
 - Corrector de inclinación transversal
- Sistema electrónico MERlin de mando y diagnosis (sólo en la versión TOP2)
- Transmisión hidrostática con control electrónico
 - Cambio de velocidad con 2 relaciones con sincronización electrónica
 - Tracción integral permanente
 - Velocidad máxima 40 km/h (autolimitados)



Para Merlo especialización significa seguir con atención todos los aspectos de la producción y buscar soluciones innovadoras hasta en el mínimo detalle: esta manera de concebir la producción es fundamental para poder crear máquinas excelentes.



INSTRUMENTACIÓN Y MANDOS



Cabina espaciosa y confortable - un puesto de trabajo exclusivo

El habitáculo de los MULTIFARMER es un compendio de tecnología y respeto por el hombre. El asiento gira 20° para que el operador pueda ver y controlar con mayor comodidad las operaciones realizadas con los accesorios posteriores. Los mandos para circular por carretera se pueden accionar sin tener que levantar las manos del volante y la disposición de los sistemas de control de elevador posterior y del brazo telescópico responden a los conceptos más recientes de ergonomía y funcionalidad. Las dimensiones internas son las más amplias del mercado.

- 1 Display del sistema MERlin®
- 2 Pulsadores de mando de las sesiones interactivas
- 3 Selector de marcha hacia delante/atrás
- 4 Selector de marcha lenta/rápida
- 5 Joystick multifunción con mandos proporcionales
- 6 Mando luces

El pedal Inching-Control permite una regulación infinitesimal de la velocidad de desplazamiento con independencia del régimen del motor.



El cambio de velocidad se efectúa mediante accionamiento eléctrico con un cómodo pulsador de selección situado al lado del volante.



Con el inversor electro-hidráulico del sistema Finger Touch, el operador puede invertir el sentido de marcha sin tener que levantar las manos del volante.



El habitáculo, el nuevo punto de referencia

- 995 mm de ancho útil en el interior
- Visibilidad total a 360°
- Estructura conforme a las Directivas para los tractores agrícolas y a las normas ISO 3449 (FOPS) e ISO 3471 (ROPS)
- Mandos ergonómicos con accionamiento intuitivo
- Accionamiento del brazo mediante joystick multifunción con mando proporcional de la extensión/recogida del brazo y de los servicios auxiliares
- Climatizador con gestión automática de la temperatura (sólo en la versión TOP2) o acondicionador de aire (opcional en la versión CLASSIC2)
- Instrumentación con tecnología digital sistema MERlin (sólo en la versión TOP2)
- Asiento pivotante 20°

Acceso facilitado

La puerta con apertura total, los escalones autolimpiadores y el suelo liso y sin ningún tipo de obstáculos facilitan notablemente el acceso a la cabina.

Excelente confort de trabajo incluso a pleno sol

Una cómoda cortinilla parasol protege al operador de los rayos sol durante el trabajo.

Temperatura personalizada

El climatizador automático (sólo en la versión TOP2) mantiene fija la temperatura ambiente que prefiera el operador.

Insonorización ideal

La cabina es muy silenciosa. Este excelente resultado se ha conseguido tras profundas investigaciones en el campo de las nuevas técnicas de eliminación del ruido, tanto activas como pasivas.

La música cuando sirve

El equipo estéreo de alta fidelidad (de serie en la versión TOP2) contribuye al aumento de la productividad al favorecer la concentración y relajación del operador.



La vuelta de la tradición
La versión CLASSIC2 lleva un salpicadero de tipo analógico tradicional con un panel de lectura inmediata que proporciona al operador una información visual acerca del estado de funcionamiento de los diferentes dispositivos.

- 1 Panel principal del salpicadero
- 2 Cuenta revoluciones/taquímetro
- 3 Contador de horas
- 4 Indicador del sistema de control de la estabilidad
- 5 Mandos servicios eléctricos

Con el joystick de mando el operador puede accionar los principales movimientos del brazo con una sola palanca.



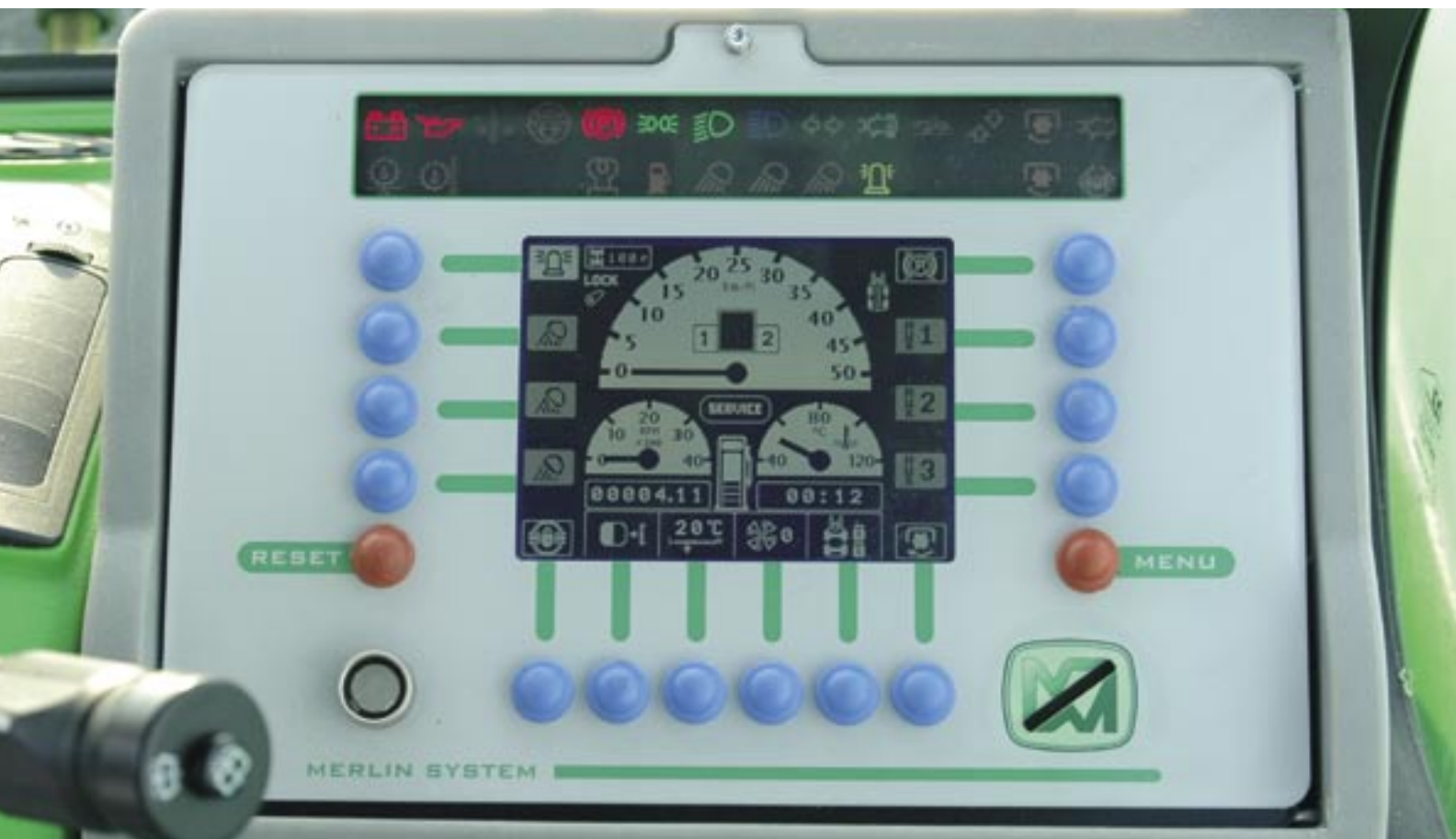
El eficaz sistema de ventilación con filtro antipoleno garantiza una presurización idónea del habitáculo para impedir que entre polvo.



La amplia superficie acristalada de la cabina ofrece una visibilidad verdaderamente panorámica. Los cristales anterior y posterior se pueden abrir para obtener una ventilación "natural".



EL SISTEMA MERLIN



El sistema MERlin® – Merlo Local Interactive Network (solo version TOP2) ha creado un nuevo modo de gestionar vía informática todos los parámetros de funcionamiento de la máquina, reemplazando el salpicadero tradicional por una pantalla, que presenta un panel simple y funcional con toda la información necesaria para el operador. El núcleo del sistema es un ordenador que adquiere y procesa en tiempo real la información en entrada y en salida de los diferentes grupos funcionales de la máquina monitorizando constantemente en la pantalla las principales condiciones operativas.

- Contribuye a la gestión de todas las funciones de seguridad.
 - Presenta series completas de datos propuestos de manera muy clara y comprensible.
 - Este sistema es también un eficaz instrumento de diagnosis avanzada y remota.
 - Además funciona como sistema antirrobo con inmovilizador, proporcionando una medida de seguridad adicional contra robos.
- El software de gestión permite seleccionar varias pantallas interactivas con las que se pueden acceder a las diferentes funciones del sistema.

Menú Principal

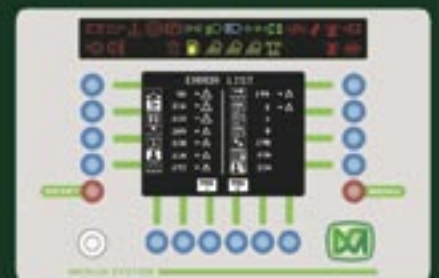
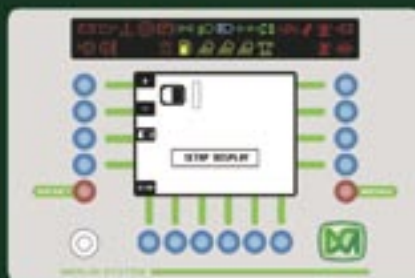
Visualiza continuamente los principales parámetros de funcionamiento de la máquina y permite configurar los valores para la temperatura ambiente que se desee y accionar los dispositivos auxiliares.

Menú Configuración

Permite preseleccionar los parámetros de presentación en pantalla.

Menú Diagnosis

Basta pulsar un botón y el operador recibirá en tiempo real toda la información relativa al estado de funcionamiento de los diferentes dispositivos.



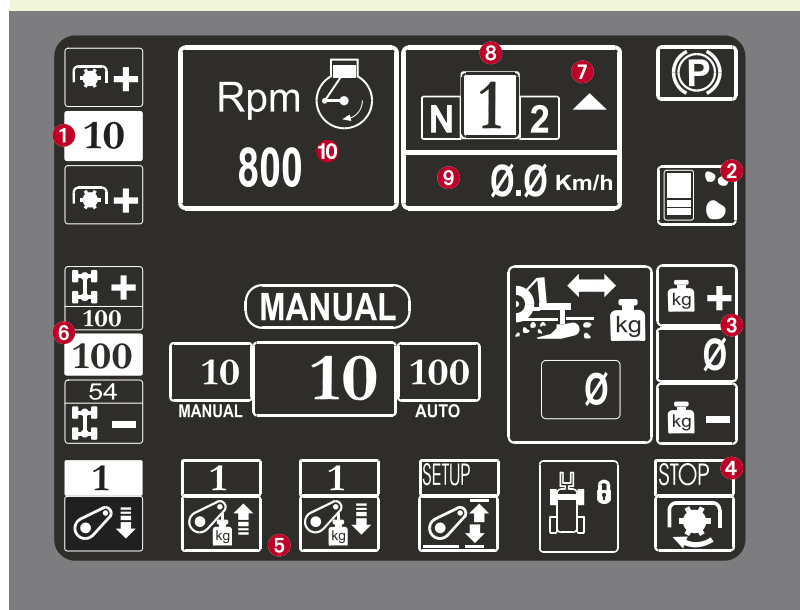
Gestión de la toma de fuerza y del enganche de tres puntos

El sistema MERlin® permite ver en tiempo real todos los parámetros de funcionamiento de la máquina, incluidos los de la toma de fuerza y del enganche posterior de tres puntos.

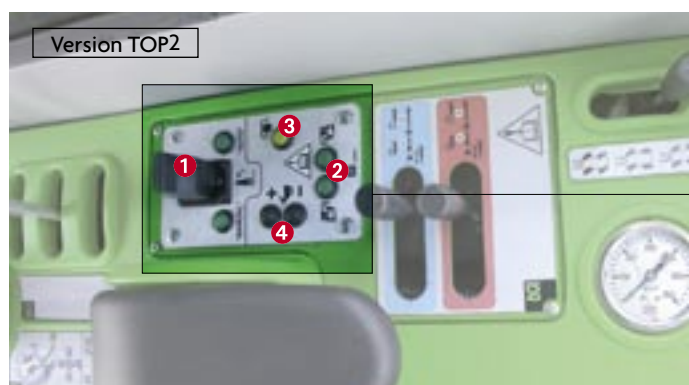
Con los mandos que presenta la unidad de programación se pueden configurar y memorizar las modalidades de uso de estos dos dispositivos, que son dos instrumentos de trabajo imprescindibles. El sistema de mando y control es muy eficaz y fiable, con independencia del accesorio que se esté utilizando, y cuando se trabaja con la toma de fuerza permite regular el valor de par máximo en función del accesorio que se esté utilizando, garantizando el desenganche automático cuando se supera dicho límite. Permite seleccionar con precisión el régimen motor y la velocidad de desplazamiento para obtener un alto grado de eficacia en el terreno práctico.

Los parámetros de funcionamiento del elevador posterior de tres puntos también se pueden predeterminar según el tipo de operación, el tipo de terreno y las características del accesorio. Establecer los valores de referencia de la velocidad de subida y bajada, de la sensibilidad al esfuerzo, de la reacción a los esfuerzos imprevistos, memorizar la posición del elevador o activar la función flotante es mucho más fácil gracias a la lógica tan accesible y difundida de los mandos de accionamiento.

Este sistema presenta unas ventajas enormes porque permite aprovechar al máximo todas las prestaciones de la máquina en cualquier condición de trabajo.



- 1 Configuración de los valores del par máximo transmisible de la toma de fuerza
- 2 Regulación de la sensibilidad a los esfuerzos imprevistos
- 3 Configuración de la sensibilidad al esfuerzo prolongado
- 4 Mando de la toma de fuerza
- 5 Configuración de los parámetros de funcionamiento del elevador posterior
- 6 Selección de la velocidad de desplazamiento de la máquina
- 7 Indicación del sentido de marcha seleccionado
- 8 Relación de la velocidad de desplazamiento seleccionada
- 9 Velocidad de desplazamiento (km/h)
- 10 Cuentarrevoluciones del motor



- 1 Mando del elevador posterior
- 2 Mandos para la nivelación transversal de la máquina
- 3 Mando de la toma de fuerza
- 4 Selección de la velocidad de desplazamiento

Menú Service

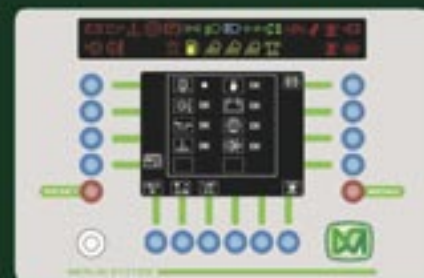
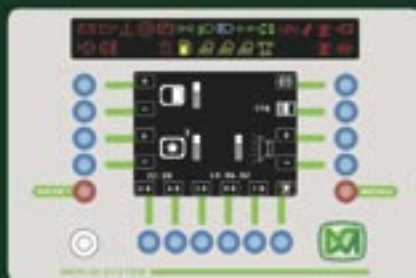
Es una auténtica "caja negra" que registra las informaciones procedentes de los diferentes sistemas y recuerda al operador los intervalos de mantenimiento y de asistencia.

Menú Regulación de la Pantalla

Permite configurar los parámetros de visualización de la pantalla en función de las diferentes condiciones de luz ambiental.

Menú Control General

La diagnosis de los varios sistemas de a bordo presenta una pantalla sinóptica donde se señala el estado de funcionamiento de cada uno de los elementos que se han comprobado.



VENTAJAS TECNOLÓGICAS



El gancho multiposición permite remolcar accesorios agrícolas y remolques con masa remolcable de hasta 20 toneladas, según la homologación europea.

Dos máquinas en una: manipulador telescópico y tractor agrícola

La idea que ha revolucionado el sector agrícola ha sido saber integrar en el MULTIFARMER contenidos tecnológicos innovadores que aumenten las potencialidades de empleo del manipulador telescópico transformándolo en un sistema de trabajo polivalente, capaz de ofrecer la misma eficacia y el mismo trabajo que un tractor tradicional.

Elevador hidráulico simple y fiable

El elevador hidráulico posterior tiene una capacidad de carga de 4300 kg y además se puede accionar desde fuera mediante los pulsadores de mando situados detrás de la cabina.

Enganche rápido y fácil de los accesorios

El enganche de tres puntos está homologado en la categoría II y está dotado de enganches rápidos para enganchar con facilidad y rapidez cualquier tipo de accesorio.

Dos regímenes para altas prestaciones

La toma de fuerza posterior ofrece regímenes de 540 y 1000 rpm con un eje con 6 ranuras para aprovechar al máximo la potencia suministrada por el motor y accionar todo tipo de accesorios para gradar, sembrar, rociar, segar, trincar y esparcir.

Toma de fuerza anterior (opcional)

Para accionar accesorios delanteros como cortadoras o grupos combinados disponemos de una toma de fuerza delantera opcional de 1000 rpm con eje de 6 ranuras.

Distribuidores suplementarios

Todos los modelos llevan montados de serie dos distribuidores hidráulicos (hay disponible un tercero opcional) con racores de conexión con acoplamiento rápido.

Laboreo



Limpieza



Arrastre



El sistema de suspensión BSS

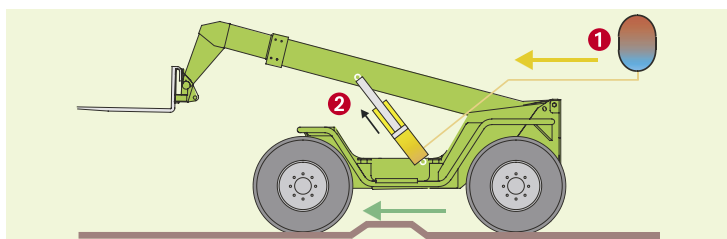
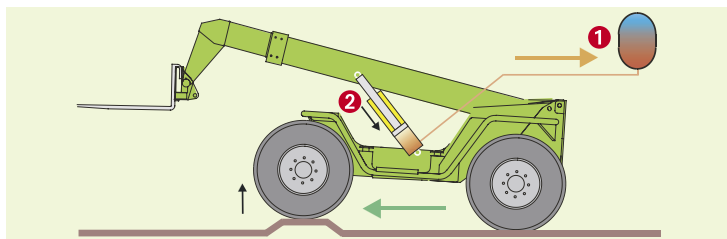
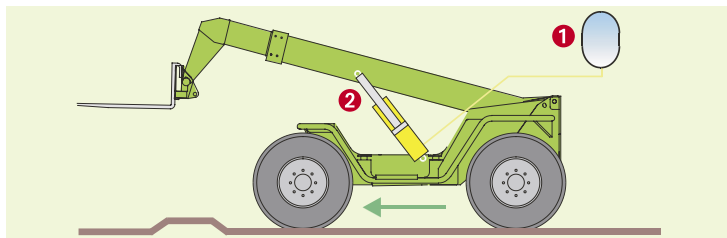
Todos los modelos MULTIFARMER se pueden equipar con el innovador dispositivo de suspensión hidráulica en el brazo telescópico BSS - Boom Suspension System.

Fruto de avanzadas tecnologías, garantiza una eficaz acción amortiguadora con independencia de la carga y sin que el operador tenga que preocuparse de controlar el funcionamiento.

El sistema BSS proporciona un mayor confort de marcha, mejora la dinámica del vehículo garantizando al mismo tiempo una mayor estabilidad, y resalta las prestaciones de la máquina ofreciendo una serie de indiscutibles ventajas en términos de seguridad del trabajo, velocidad y productividad.

BSS

El sistema de suspensión BSS lleva amortiguadores de presión oleoneumáticos que actúan en el cilindro hidráulico de elevación del brazo telescópico; estas suspensiones ofrecen una eficaz acción amortiguadora de las oscilaciones del terreno que se transmiten a la carga transportada.



- 1 Amortiguador de presión de gas
- 2 Cilindro hidráulico de elevación

La seguridad sobre todo

El sistema de control de la estabilidad longitudinal bloquea automáticamente los movimientos agravantes del brazo cuando se aproxima a la condición límite de estabilidad, informando al operador con un indicador acústico y luminoso.



El brazo telescópico

Los dos elementos que componen el brazo telescópico (tres en el MULTIFARMER 30.9) están constituidos por dos planchas de acero en forma de U, soldadas entre sí longitudinalmente en proximidad del eje neutro de la sección resultante. Un dispositivo hidráulico de extensión controla el movimiento simultáneo y progresivo de todas las secciones del brazo. Todos los elementos, los tubos hidráulicos y los cables eléctricos están montados dentro para garantizar la máxima protección contra posibles golpes y daños.

Distribución



Siembra



Ensilado



LAS SOLUCIONES PUNTERAS



El motor lateral

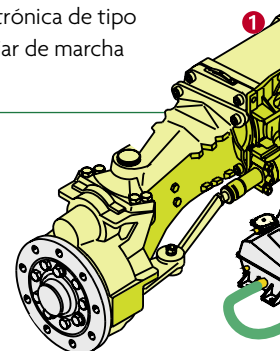
El motor que equipa los MULTIFARMER es un 4 cilindros turbo aftercooler Deutz de emisiones reducidas (Euro 2). Está refrigerado por líquido y desarrolla una potencia de 85 kW (115 CV) a 2400 rpm. Se caracteriza por una elevada potencia y un incremento del par disponible durante toda la gama de funcionamiento.

El propulsor está situado en el lado derecho del bastidor para que el operador pueda acceder con facilidad y seguridad sin tener que levantar los pies del suelo y está abisagrado en un eje vertical para poderlo extraer de su alojamiento.

Merlo es la primera empresa que ha adoptado esta innovadora solución técnica.

El empleo de este tipo de transmisión ha sido extraordinariamente acertado. Este sistema ofrece rendimientos muy elevados y una amplia posibilidad de regulación a plena potencia.

El cambio de velocidad con sincronización electrónica de tipo Shift-on-the-Go (patente Merlo), permite cambiar de marcha con la máquina en movimiento.



Una práctica rejilla de protección contra la paja, fácilmente extraíble, garantiza una eficaz limpieza de los radiadores.



El motor se puede extraer de su alojamiento girándolo sobre un eje vertical.



- 1 Eje
- 2 Depósito del aceite hidráulico
- 3 Arbol de transmisión
- 4 Motor hidráulico
- 5 Radiadores
- 6 Motore Diesel
- 7 Bomba hidráulica
- 8 Conductos hidráulicos

La transmisión hidrostática – una tecnología de vanguardia

Fácil de usar

A la sencillez de uso hace corolario la facilidad de mantenimiento, la fiabilidad de funcionamiento, el mayor confort del operador y los reducidos costes de uso.

Gran versatilidad

Los órganos de transmisión se pueden colocar en cualquier punto de la máquina, puesto que no deben obedecer a ninguna de las rígidas reglas impuestas por la disposición física de los elementos mecánicos de un sistema tradicional. El hecho de no tener estas limitaciones permite optimizar las demás características funcionales, como por ejemplo, la visibilidad y la distribución de los pesos.

Reducidos costes de uso

Un circuito cerrado presurizado está destinado específicamente a la transmisión por lo que la posibilidad de contaminación es casi inexistente.

Elevado efecto de frenado

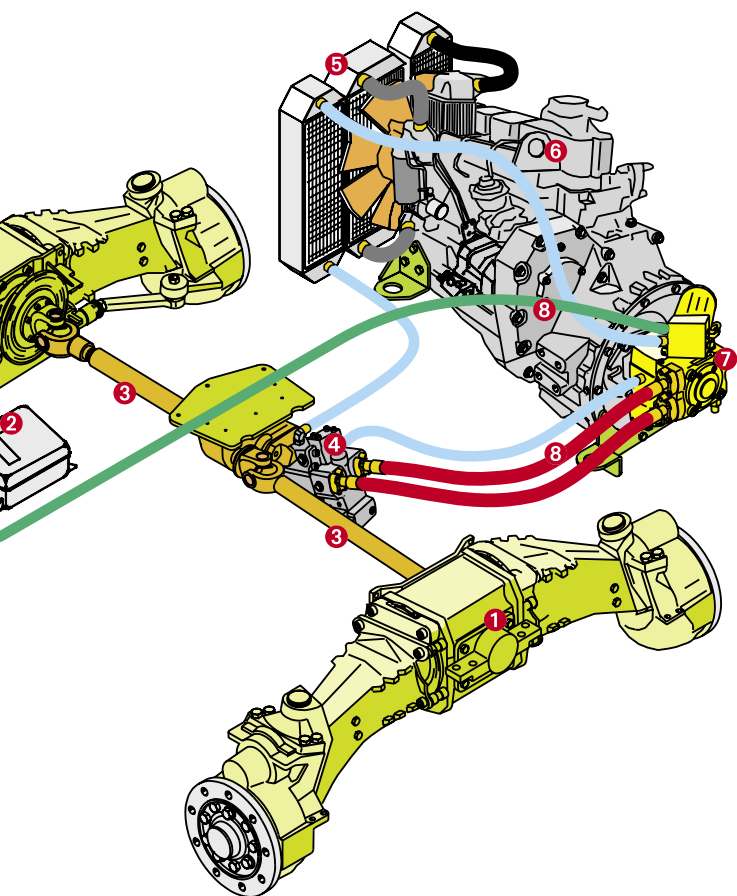
Gracias a su elevado efecto de frenado dinámico, los frenos casi no se utilizan.

Máximo confort de uso

La infinita gama de velocidades que se puede obtener simplemente con accionar el pedal del acelerador evita tener que cambiar constante de marcha como con los sistemas tradicionales mecánicos, y el operador puede concentrarse plenamente en las operaciones de trabajo.

Mandos fáciles de accionar

Para seleccionar la dirección de marcha del vehículo no es necesario retirar las manos del volante (sistema Finger-Touch) y para controlar la velocidad basta accionar el pedal del acelerador.



Frenos en las cuatro ruedas

Los frenos de servicio, cuatro discos de grandes dimensiones con pinza flotante dotados de mando hidráulico, están colocados dentro de la estructura de cada uno de los puentes en los árboles de salida del diferencial. El sistema está duplicado para ofrecer la máxima seguridad de mantenimiento. Cuando se solicita la homologación como tractor agrícola, la máquina incluye el sistema de frenos para el remolque.

El freno de estacionamiento, con disco independiente, está colocado en el árbol de transmisión. Se bloquea automáticamente cuando se apaga el motor diesel y se desbloquea cuando se vuelve a arrancar. En cualquier caso el operador puede accionar el bloqueo en función de las exigencias de trabajo.

Puentes oscilantes

Merlo diseña y fabrica sus propios ejes para obtener prestaciones exclusivas. Los puentes son de tipo "de portal", es decir el eje longitudinal de los mismos está desplazado hacia arriba con respecto al eje horizontal de las ruedas para lograr, a igualdad de neumáticos, una mayor distancia al suelo que la que se obtiene con puentes de tipo tradicional. Los dos puentes de la máquina pueden estar oscilantes y se pueden bloquear a discreción.

Si las exigencias de trabajo requieren el uso del brazo telescópico, el eje posterior se deja oscilar, mientras que el delantero se queda bloqueado. Si por el contrario fuese necesario trabajar en la modalidad de tractor, entonces se bloquea la oscilación del eje trasero y se deja libre la del puente delantero. En cualquier caso, si la elevación del brazo telescópico supera el ángulo de seguridad previsto, el eje delantero se bloquea automáticamente para garantizar la máxima estabilidad de la máquina.

Si el trabajo lo requiere es posible bloquear simultáneamente la oscilación de los dos puentes (sólo en la versión TOP2).

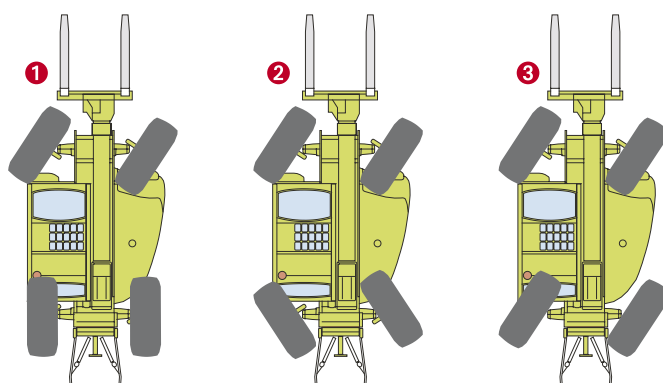
El operador puede controlar la oscilación de los puentes mediante un mando que hay en la cabina y corregir, según sea necesario, la inclinación transversal del bastidor.

Los cilindros hidráulicos de accionamiento están dotados de válvulas de seguridad con desbloqueo eléctrico, activas en todas las posiciones.

Tres tipos de dirección disponibles

Las cuatro ruedas motrices son directrices con servoasistencia hidráulica. El operador puede seleccionar tres modos de dirección, con posibilidad de resincronización automática de las ruedas a fin de carrera en caso de desalineación.

- 1 En las ruedas delanteras (para el desplazamiento por carretera).
- 2 De viraje corregido (para obtener un menor radio de viraje).
- 3 A cangrejo (para desplazar la máquina lateralmente sin perder la alineación longitudinal).



CARACTERÍSTICAS Y PRESTACIONES



MULTIFARMER

Masa

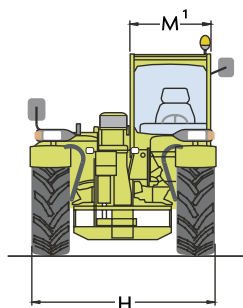
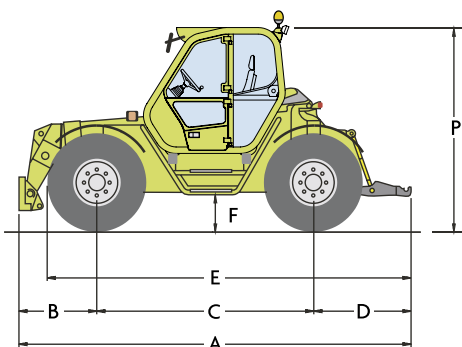
		30.6 TOP ² /CLASSIC ²	30.9 TOP ² /CLASSIC ²
Masa total en vacío (con horquillas)	kg	6550	6650
Prestaciones			
Capacidad máxima	kg	3000	3000
Altura máxima de elevación	m	6	8,55
Voladizo máximo	m	3,15	5,6
Altura con máxima carga	m	6	7,5
Voladizo con máxima carga	m	1,3	1,7
Capacidad a la altura máxima	kg	3000	2500
Capacidad al voladizo máximo	kg	1500	600
Rotación total del bastidor	grados	140	140
Fuerza de arranque con pala de 800 l	kg	4300	4300
Fuerza de arrastre (al dinamómetro)	kg	6000	6000
Motor de emisiones reducidas (Euro 2)		4 cilindros turbo aftercooler	
Potencia a 2400 rpm (97/68/CE)		85 kW (115 CV)	
Toma de fuerza posterior	rpm	540/1000	540/1000
Toma de fuerza anterior (opcional)	rpm	1000	1000
Capacidad del enganche de tres puntos	kg	4300	4300

Velocidad

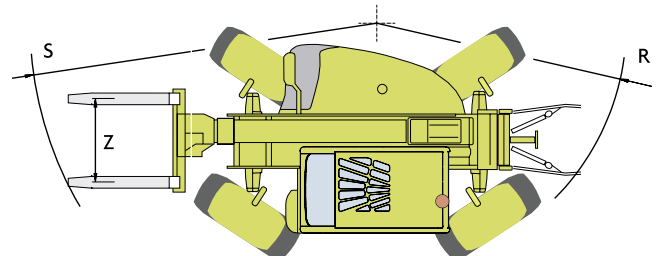
		30.6 TOP ² /CLASSIC ²	30.9 TOP ² /CLASSIC ²
1ª marcha	km/h	16	16
2ª marcha (velocidad máxima autolimitada)	km/h	40	40

Dimensiones

		30.6 TOP ² /CLASSIC ²	30.9 TOP ² /CLASSIC ²
A	mm	4900	5130
B	mm	980	1220
C	mm	2700	2700
D	mm	1220	1220
E	mm	4560	4560
F	mm	430	430
H	mm	2250	2250
M	mm	995	995
P	mm	2495	2495
R	mm	3900	3900
S	mm	4700	4900
Z	mm	850	850



(1) Ancho útil interno



Cabina

- Conforme a las Directivas para los tractores y a las normas ISO 3449 (FOPS) e ISO 3471 (ROPS).
- Mandos con joystick multifunción "4 x 1".

Brazo

- Telescópico de dos secciones (tres en el MULTIFARMER 30.9), donde los elementos se desplazan sobre patines antifricción regulables.
- El sistema hidráulico de extensión se encuentra completamente dentro del brazo para garantizar la máxima fiabilidad y protección.

Bastidor porta-accesorios

- El dispositivo hidráulico de enganche/desenganche rápido del sistema Tac-Lock se puede accionar directamente desde la cabina.
- Dispone de serie de un servicio hidráulico de doble efecto con enganches rápidos para accionar accesorios con funciones hidráulicas.

Horquillas

- De tipo flotante: ancho 1200 mm. Sección 130 x 50 mm.
- La distancia entre las horquillas se puede regular manualmente de 450 a 1050 mm.

Toma de fuerza posterior

- Mecánica a 540/1000 rpm.

Dirección

- Cuatro ruedas directrices, con resincronización automática de las mismas a fin de carrera en caso de desalineación y posibilidad de seleccionar desde la cabina los tres tipos de dirección.

Motor

- 4 cilindros turbo aftercooler Deutz de emisiones reducidas (Euro 2), con inyección directa con regulación electrónica, refrigeración por agua y potencia de 85 kW (115 CV) a 2400 rpm (97/68/CE).

Transmisión

- Hidrostática con motor de cilindrada variable con regulación electrónica.
- Variación automática y continua de la velocidad, aceleración de cero a la máxima velocidad con sólo accionar el pedal del acelerador.
- Cambio de velocidad de relaciones de tipo Shift-on-the-Go.
- El sistema Inching-Control permite una regulación infinitesimal de la velocidad de desplazamiento con independencia del régimen del motor.
- Sistema Finger-Touch para invertir el sentido de marcha sin necesidad de retirar las manos del volante.
- Tracción integral permanente
- Ejes de portal para una mayor altura libre al suelo.

Bloqueo del diferencial posterior

- Mando eléctrico con pedal y pulsador (sólo en la versión TOP2).

Sistema de frenos

- Freno de servicio de disco en las 4 ruedas con mando hidráulico, que actúan en los árboles de salida de los diferenciales.
- Freno de estacionamiento de disco con bloqueo automático, con mando hidráulico de desbloqueo, que actúa en el árbol principal de transmisión.

Sistema hidráulico

- Doble bomba hidráulica de engranajes.
- Capacidad máxima en régimen: 107 l/min.
- Presión de funcionamiento: 210 bar.

Instalación eléctrica

- 12 V, batería de 100 Ah y alternador de 90 A.
- Luces de carretera y faro giratorio móvil.
- Tres faros de trabajo en la cabina (dos delanteros y uno trasero).
- Desconector de batería.

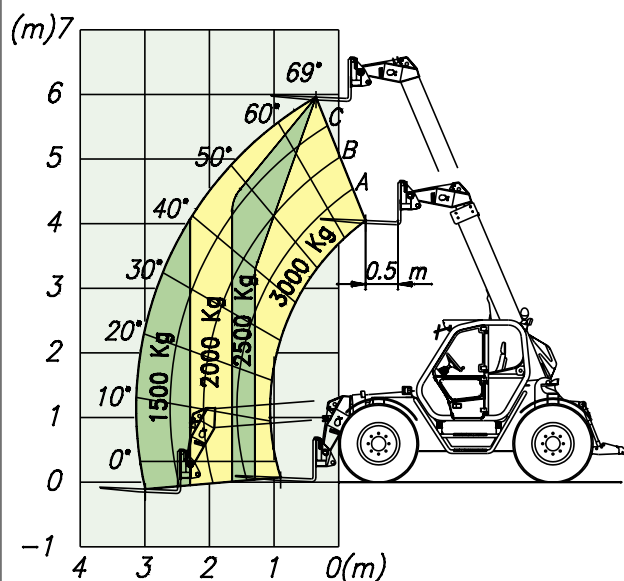
Capacidad depósitos

- Sistema hidráulico: 105 l
- Gasóleo: 155 l
- Aceite hidrostático: 12 l
- Aceite motor: 8.5 l
- Líquido de enfriamiento: 12 l

Neumáticos

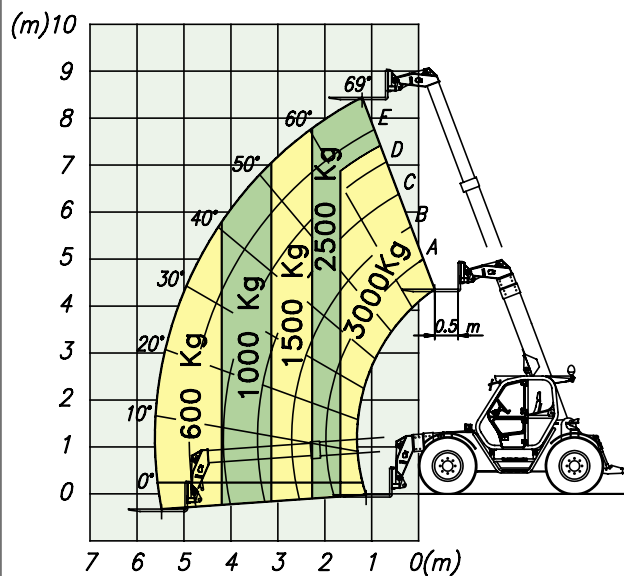
- 17.5LR24 14 PR

MULTIFARMER 30.6 TOP2 – 30.6 CLASSIC2



EN 1459/B

MULTIFARMER 30.9 TOP2 – 30.9 CLASSIC2



EN 1459/B

Equipamientos y accesorios

	TOP2	CLASSIC2
Sistema de gestión computerizada MERLIN®	■	-
Elevador posterior de tres puntos	■	■
Dos distribuidores hidráulicos posteriores de doble efecto	■	■
Sistema de frenos hidráulico o neumático para remolque	●	●
Toma de fuerza posterior 540/1000 rpm	■	■
Toma de fuerza anterior 1000 rpm	●	●
Bloqueo del diferencial posterior	■	■
Bloqueo del diferencial anterior	●	●
Climatizador automático	■	● ⁽¹⁾
Limpiaparabrisas en el cristal del techo	■	●
Rejillas suplementarias de protección superior y frontal	●	●
Tres faros suplementarios en la cabina (dos ant. mas uno post.)	■	■
Dos faros de trabajo en el brazo más uno en la cabina	■	●
Desconector de batería manual	-	■
Desconector de batería automático	■	●
Cortinilla parasol	■	■
Asiento con suspensión neumática	■	●
Antirrobo con inmovilizador	■	-
Radiocasete	■	●

(1) Acondicionador manual ■ De serie ● Opcional



Nuestro punto fuerte: una simbiosis perfecta entre idea, proyecto y realización

Merlo siempre ha sido sinónimo de tecnología avanzada en el campo de los manipuladores telescópicos y de las máquinas de trabajo. La historia de nuestra empresa está marcada por una experiencia llena de excelentes ideas e innovaciones.

No es casualidad que las máquinas Merlo representen la integración ideal entre las más variadas exigencias de movimentación y las soluciones técnicas y productivas más innovadoras.

Poder enfocarnos en un sólo proyecto y en todos los proyectos a la vez, desde la idea al resultado, del diseño a la venta, significa poder ofrecer soluciones innovadoras hasta en el mínimo detalle, que anticipan las exigencias y las posibles tendencias del mercado, incluso de los más competitivos.

Esta actitud se refleja en la fuerte integración productiva, en los modernos sistemas de construcción, en la automatización de los procesos, en los sistemas de electrónica integrada, en las elaboraciones robotizadas y muchas otras cosas.

Nuestra intención de mantener una relación cada vez más estrecha con nuestros clientes se refleja en los programas de formación y de actualización del personal, en los servicios de asistencia al cliente, en el tipo de relación que desde siempre nos vincula con confianza a nuestros distribuidores y vendedores.

Los resultados que se obtienen son unas máquinas compactas y manejables que garantizan unas prestaciones operativas, un confort, y unos niveles de eficiencia y seguridad sin igual.

Por ello Merlo es el punto de referencia a nivel internacional.



MERLO S.P.A.

Via Nazionale 9
12020 S. Defendente di Cervasca - Cuneo - Italia
Tel. +39 0171 614111 - Fax +39 0171 614100

www.merlo.com info@merlo.com

MERLO IBERICA S.A.

Av-Prat de la Riba, 180 - Nave 8
08780 Palleja - Barcelona
Tel. 93 66 30 460 - Fax 93 66 32 073

www.merlo.com servicios_generales@merlo-iberica.es

EMPRESA CON SISTEMA
DE GESTIÓN DE LA CALIDAD
CERTIFICADO POR DNV
=ISO 9001:2000=