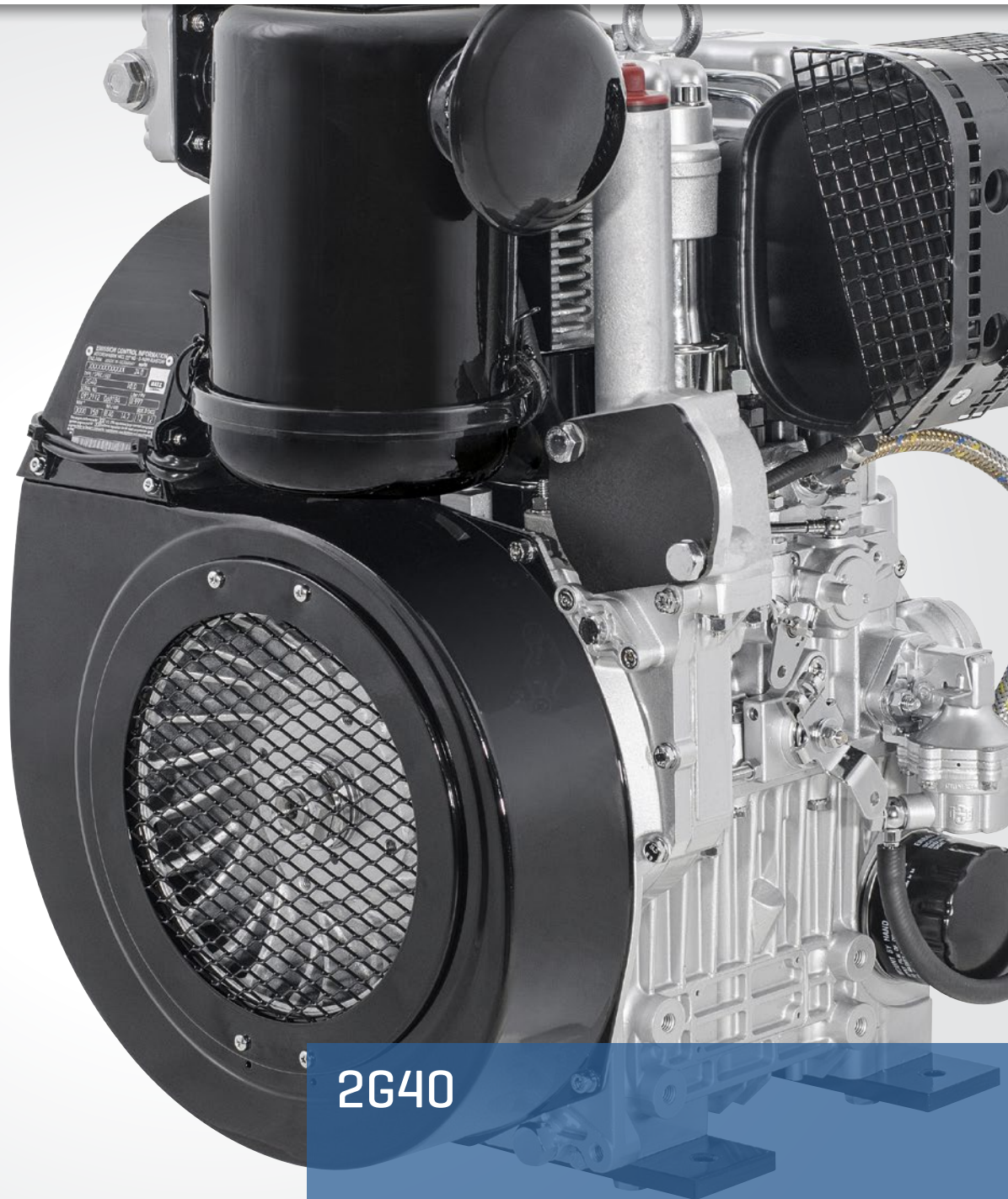
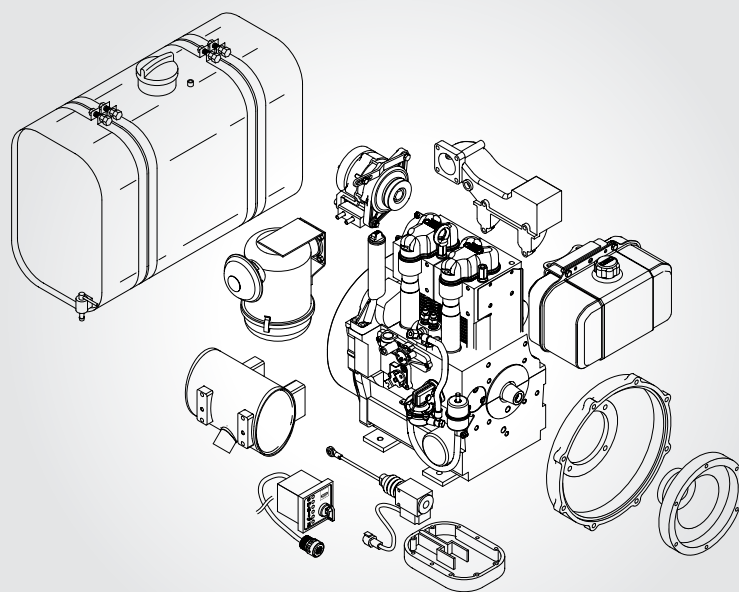
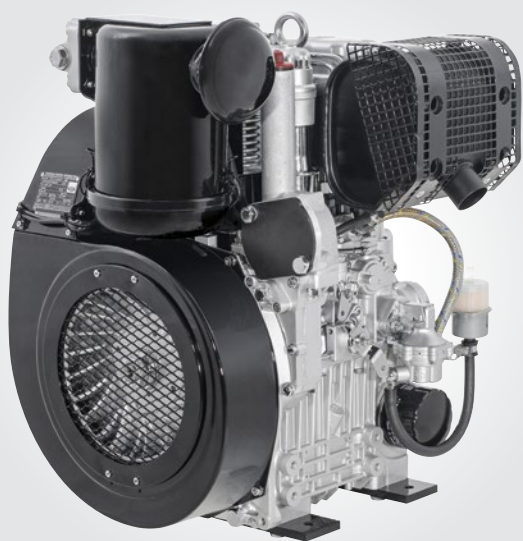


CREATING POWER SOLUTIONS.



2G40

Технапорт



2G40 • 2G40H

У модели 2G40 отбор мощности возможен как на коленчатом вале (коническом конце вала), так и непосредственно на маховике. Для варианта 2G40H дополнительно предлагается механизм отбора мощности с шестернями для работы гидравлических насосов. Само собой разумеется, что фирмой Hatz предлагаются и подходящие гидравлические насосы.

Универсальный за счет дополнительного оборудования

Инерционно-масляный или сухой воздушный фильтр, дополнительный масляный картер, арматурная коробка, баки, система электрооборудования 12 В/24 В и множество соединительных картеров. Перечень доступных в серийном производстве вариантов – просто безграничен.

Серия G фирмы Hatz: Двухцилиндровый силовой пакет

По подтверждениям заказчиков дизельные двигатели фирмы Hatz – самые безотказные и долговечные в данном сегменте рынка. При этом место применения роли не играет: двигатель 2G40 будет надежно выполнять свои задачи, будь то при низких температурах или в условиях тропиков. При регулярном техобслуживании, конечно же с использованием оригинальных запасных частей фирмы Hatz, работа в течение нескольких тысяч часов – это не редкость.

Легкий и компактный

Необычайно компактный двухцилиндровый двигатель, подобно всем остальным дизельным двигателям фирмы Hatz, отличается высокой надежностью и универсальностью применения – не в последнюю очередь за счет своих габаритов. За счет конструкции корпуса из легкого металла и головок цилиндра из литого под давлением алюминия обеспечивается малый вес, который в зависимости от исполнения составляет от 88 до 105 килограммов.

Низкие эксплуатационные затраты

Модель 2G40 фирмы Hatz с воздушным охлаждением – это абсолютный лидер по части общих эксплуатационных затрат. Это связано с низким расходом топлива и масла, а также с исключительно низкими расходами на техническое обслуживание. Так например, двигатель полностью обходится без ремня. В базовом исполнении с инерционно-масляным воздушным фильтром требуется лишь регулярно заменять топливный и масляный фильтр, а также масло двигателя.

Экологические аспекты

Модель 2G40 фирмы Hatz производится и реализуется исключительно в соответствии со строгими требованиями стандарта США EPA (Environmental Protection Agency – Агентство по охране окружающей среды). Благодаря уменьшению потерь энергии на трение внутри двигателя достигается повышенный коэффициент полезного действия и, следовательно, крайне низкий специфический расход топлива.

Безотказная и долговечная конструкция



Двигатели фирмы Hatz сконструированы на необычайно долгий срок службы. Наилучшие материалы и компоненты, вместе с тщательным контролем качества, способствуют

тому, что на протяжении многих лет двигатели фирмы Hatz по части безотказности и долговечности устанавливают стандарты в промышленности. А если все же, вопреки ожиданиям, понадобится какая-нибудь запасная часть: более чем 500 авторизованных фирмой Hatz мастерских в 120 странах словом и делом окажут быструю и надежную помощь, а также помогут получить оригинальные запасные части.

мощность IFN мощность ICFN мощность F/IFN/ICFN

Рынки сбыта (сертификат выхлопных газов)		2G40
USA (EPA/CARB constant speed)	[мин ⁻¹]	2000-3000
USA (EPA 2-speed)	[мин ⁻¹]	2300-3000
Все прочие (non-EPA)	[мин ⁻¹]	1500-3600

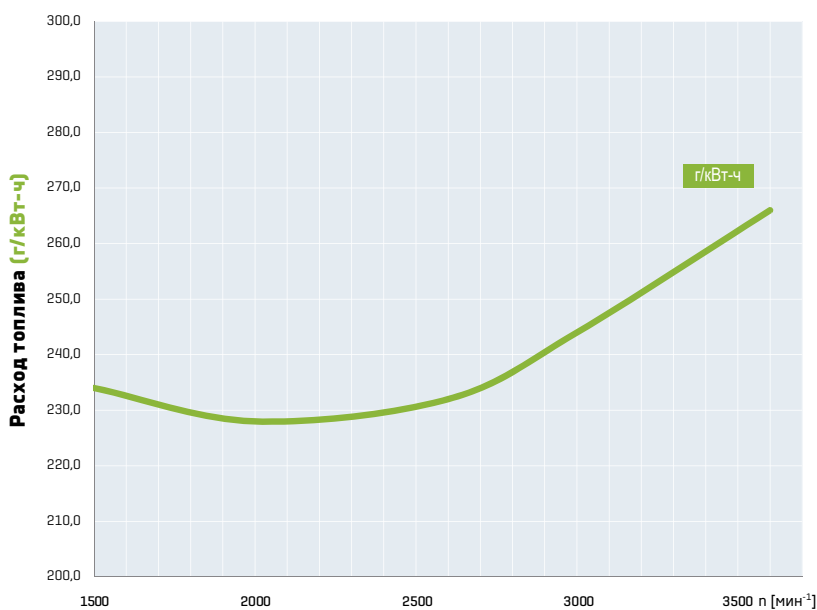
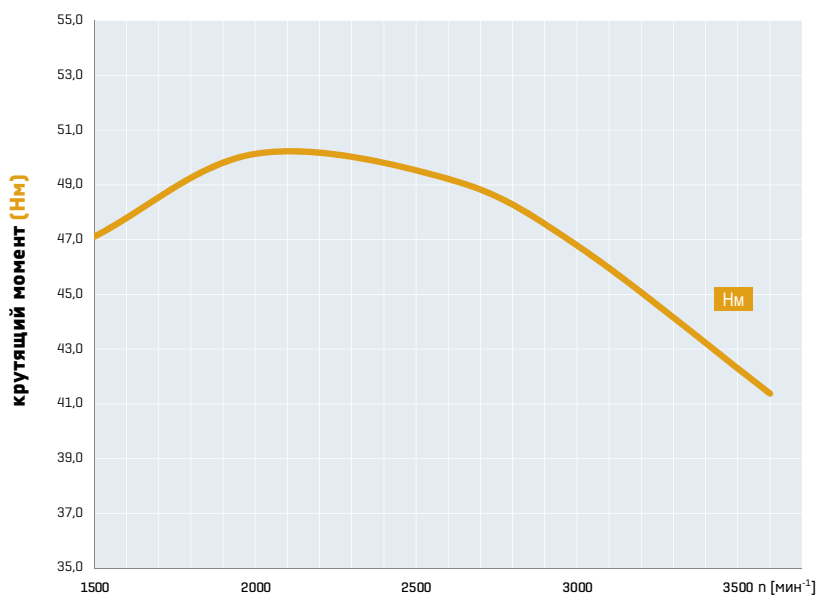
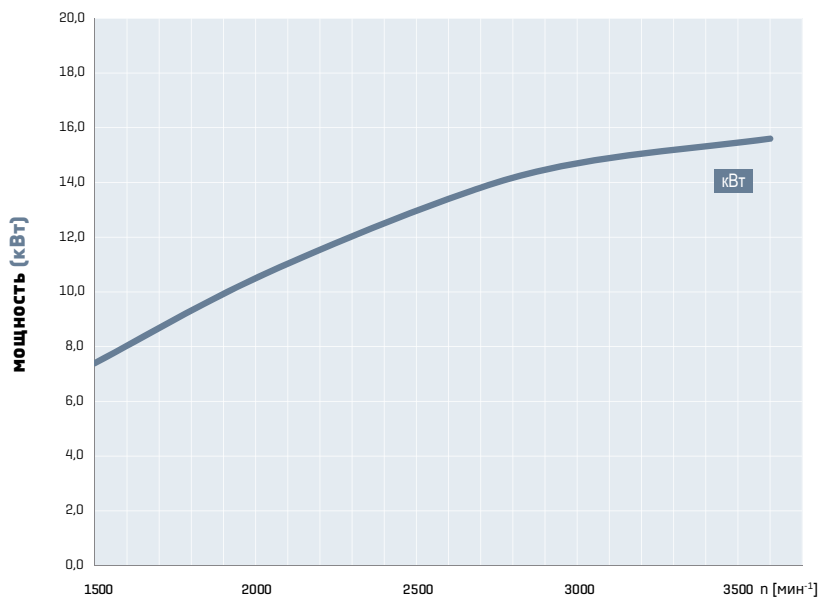
Технические характеристики, мощность двигателя

Технические характеристики		2G40					
Конструкция		4-х-тактный дизельный двигатель, воздушного охлаждения					
Цилиндров		2					
Система впрыскивания		непосредственный впрыск					
Диаметр х ход [мм]		92 x 75					
Двигатель	Рабочий объем [л]	0,997					
	Средняя скорость поршня @ 3000 мин ⁻¹ [м/с]	7,5					
	Степень сжатия	20,5 : 1					
	Расход масла при полной нагрузке	ок. 1 % от расхода топлива					
	Объем заливаемого масла	макс. [л]	2,5				
		мин. [л]	2,6				
	Регулирование частоты вращения	Низшая частота вращения холостого хода [мин ⁻¹]	около 1000				
Статическое отклонение частоты вращения @ 3000 мин ⁻¹		около 5 %					
Показатели конструкции	Расход воздуха для сгорания @ 3000 мин ⁻¹ около [кг/ч] ¹	102,59					
	Расход охлаждающего воздуха @ 3000 мин ⁻¹ около [кг/ч] ¹	758,58					
	Момент инерции массы J _{двигателя} [кгм ²]	0,16					
	Стартер [В]	12 В (2,0 кВт) 24 В (3,0 кВт)					
	Мощность зарядки генератора при [А]	@ 3000 мин ⁻¹	12 (14 В), 57 (14 В) 7 (28 В), 21 (28 В)				
		@ 1500 мин ⁻¹	24 (14 В), 65 (14 В) 12 (28 В), 29 (28 В)				
	Емкость аккумулятора мин / макс [Ач]	45 / 88 (12 В) 36 / 55 (24 В)					
Вес		Двигатель со стартом с помощью троса	Двигатель с электростартом 12 В, генератор на маховике 23А	Двигатель с электростартом 24 В, генератор на маховике 12А	Двигатель с электростартом 12 В, внешний генератор 55А	Двигатель с электростартом 24 В, внешний генератор 27А	
	Вес вариантов двигателей [кг]	88,8	96,8	99,1	103,4	105,2	
Мощность двигателя [кВт]		[мин⁻¹]		2G40			
Мощность согласно DIN ISO 1585.	3600	17,0					
	3000	16,2					
	2600	14,6					
Фиксированная ISO-полезная мощность (IFNSI) для сильно меняющейся нагрузки согласно ISO 3046-1.	3600	16,3					
	3000	15,5					
	2600	13,9					
Фиксированная ISO-полезная мощность (IFN) для меняющейся нагрузки согласно ISO 3046-1.	3600	15,6					
	3000	14,7					
	EPA 2-Speed	2600	13,4				
	2300	12,0					
	2000	10,5					
	1800	9,3					
	1500	7,4					
ISO-стандартная мощность (ICXN) (10 % перегрузка).	3000	13,7					
	2600	12,6					
	EPA Variabel; EPA Konstant	2300	11,2				
Фиксированная ISO-стандартная мощность (без перегрузки) согласно ISO 3046-1. Пригодна для постоянных частоты вращения и нагрузки (ICFN).	2000	9,8					

¹Для другого числа оборотов указанный расход воздуха рассчитывается линейно.

Мощность, крутящий момент и расход топлива

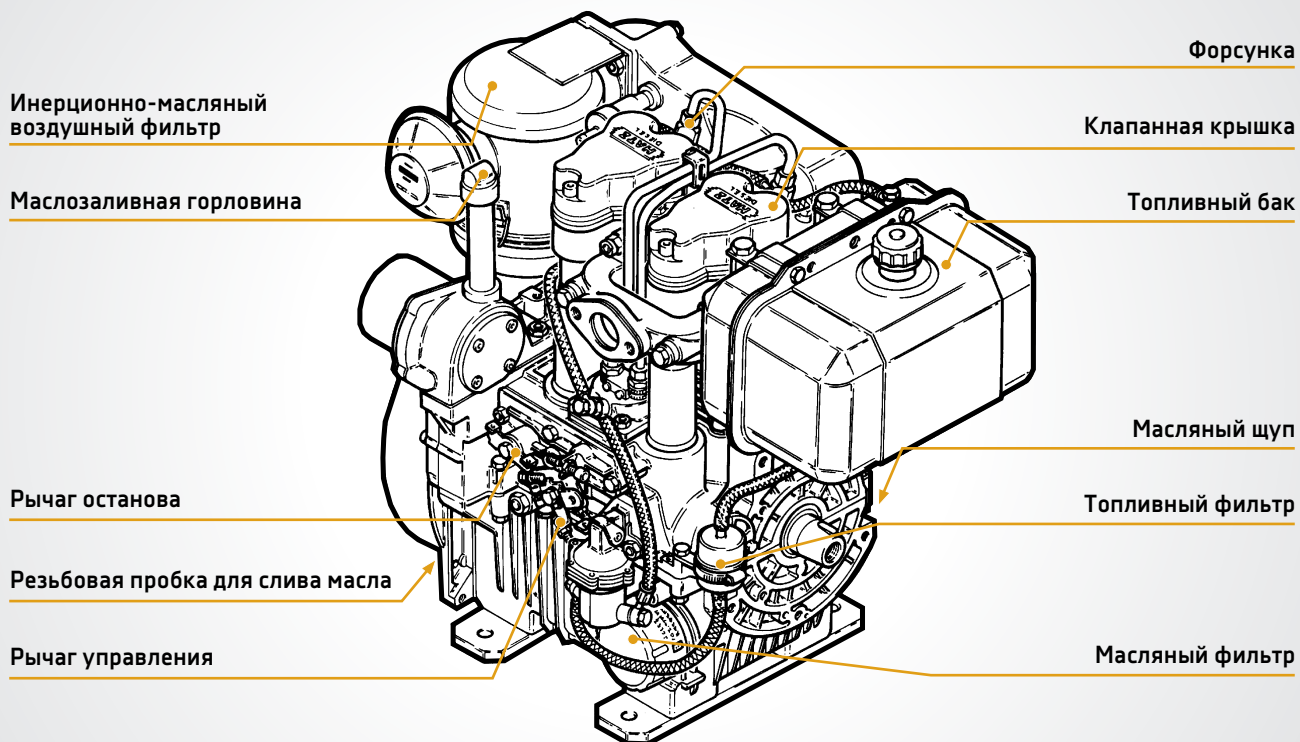
2G40



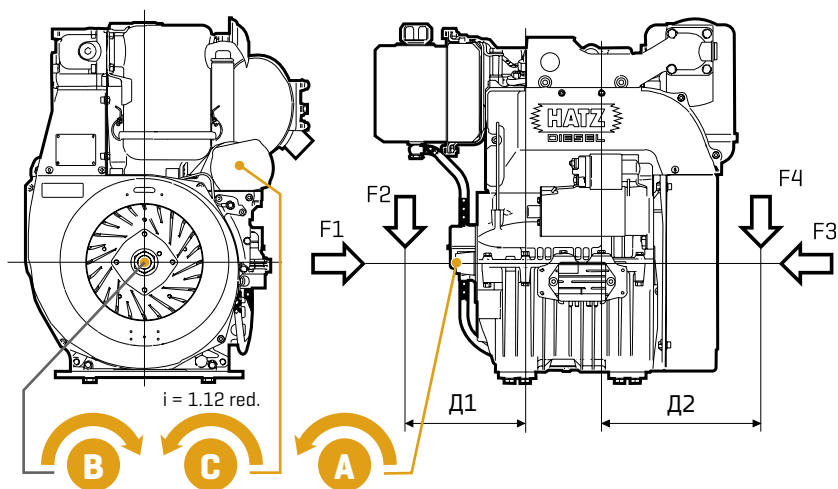
Мощностные показатели

Мощностные показатели IFN в соответствии с рекомендациями стандарта ISO 3046-1 (IFN) относятся к: + 25 °С, 100 кПа, 30 % относительной влажности воздуха. Указанная мощность получена во время обкатки и при выпуске может быть ниже на 5 %. Снижение мощности согласно ISO 3046-1. Контрольные величины: приблизительно на 1 % на каждые 100 м при превышении 100 м над уровнем моря; 4 % на каждые 10 °С при температуре более 25 °С. Потребляемую генератором мощность необходимо учитывать при расчете мощности.

Места ухода и обслуживания



Отбор мощности

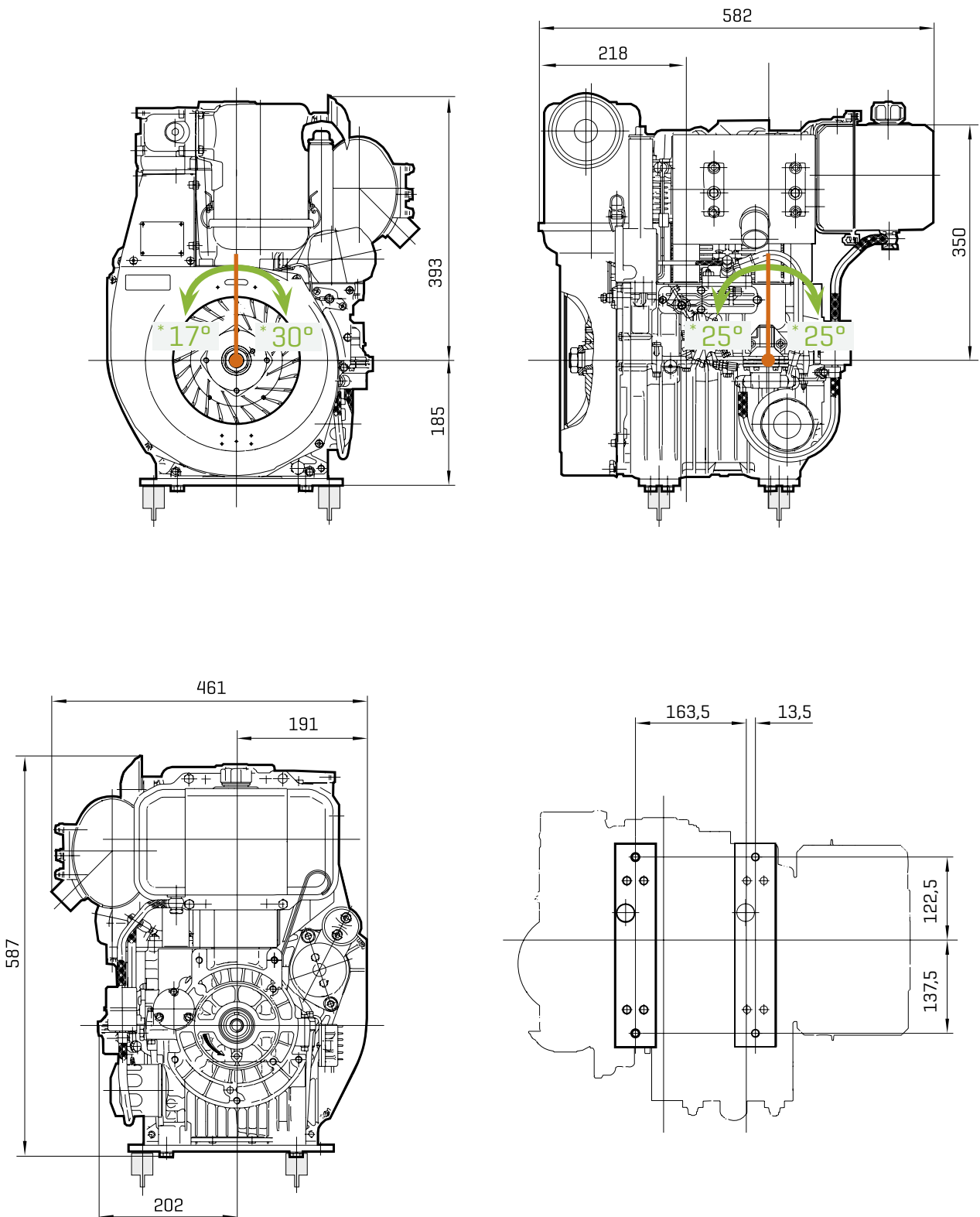


Отбор мощности		2G40
Переда- ваемый крутящий момент	A	100 %
	B	100 %
	C	30,6 Нм
Допустимая нагрузка	F1	3400 Н
	F2	$F2 = \frac{261\,000}{D1\text{ [мм]}} \text{ [Н]}^2$
	F3	3400 Н
	F4	$F4 = \frac{293\,000}{D2\text{ [мм]}} \text{ [Н]}^2$

² При натяжении ремня в верхнем направлении – уменьшение параметров на 55 %.

Габариты

2G40



Допустимое отклонение габаритов кожуха ± 3 мм.
Чертежи с деталями и присоединительными размерами в качестве файлов PDF и DXF см. на сайте: www.hatz-diesel.com.

* Максимальный постоянный наклон

Motorenfabrik Hatz GmbH & Co. KG
Ernst-Hatz-Str. 16
94099 Ruhstorf a. d. Rott
Германия
Тел. +49 8531 319-0
marketing@hatz-diesel.de
www.hatz-diesel.com



CREATING POWER SOLUTIONS.

70252452 RU 01.18 Напечатано в Германии
Сохраняется право на внесение технических
изменений.