



Cat® 299D

KOMPAKTKETTENLADER

MERKMALE:

Der Cat®-Kompaktkettenlader 299D bietet mit seiner Vertikalhubvorrichtung eine größere Reichweite und Hubhöhe, sodass LKW schnell und einfach beladen werden können. Die Drehstabfederung sorgt für hervorragende Traktion sowie einen exzellenten Federungskomfort und ermöglicht das Arbeiten bei unterschiedlichsten Bodenverhältnissen und Einsätzen. Besondere Merkmale des 299D:

- Die optional erhältliche abgedichtete Fahrerkabine mit Druckbelüftung bietet eine sauberere und leisere Arbeitsumgebung.
- Mit den am Sitz montierten einstellbaren Steuerhebeln und dem optional erhältlichen luftgefederten Sitz ist die Baureihe D hinsichtlich Fahrerkomfort branchenweit führend.
- Der Hochleistungs-Antriebsstrang mit elektronischem Drehmoment-Management, serienmäßigem zweistufigem Fahrtrieb sowie einem branchenweit einzigartigen elektronischen Handgashebel-/Gaspedal-System mit Gasreduzierpedal sorgt für überragende Leistungsfähigkeit und Produktivität.
- Der elektronisch gesteuerte Cat-Motor C3.8 zeichnet sich durch Leistungsstärke und hohes Drehmoment aus und erfüllt die Emissionsvorschriften EPA Tier 4 Interim (USA) bzw. Stufe IIIB (EU).
- Das "intelligente Ausrichtsystem" ILEV von Cat bietet branchenweit führende Technik, Integration und optionale Funktionen wie Selbstausrichtung in beiden Richtungen, Rückführung des Anbaugeräts in die Grabstellung und Anbaugerätstellungsregler.
- Das High-Flow-Hydrauliksystem XPS steht für Einsätze zur Verfügung, die höchste Leistung der hydraulischen Anbaugeräte erfordern.
- Die serienmäßige unabhängige Drehstabfederung verbessert in Verbindung mit der optionalen geschwindigkeitsabhängigen hydraulischen Schwingungsdämpfung das Fahrverhalten in unebenem Gelände und sorgt dadurch für besseres Materialhaltevermögen, höhere Produktivität und größeren Fahrerkomfort.
- Die problemlose routinemäßige Wartung verkürzt die Stillstandzeiten und trägt dadurch zu höherer Produktivität der Maschine bei.
- Eine breite Palette von leistungsmäßig abgestimmten Cat-Anbaugeräten macht den Cat-Kompaktkettenlader zur vielseitigsten Maschine auf der Baustelle.

Technische Daten

Motor

Motortyp	Cat® C3.8 (mit Turboaufladung)	
Bruttoleistung SAE J1995	73 kW	98 HP
Nettoleistung SAE 1349	71 kW	95 HP
Hubraum	3,8 l	
Hub	120 mm	
Bohrung	100 mm	

Gewichte*

Einsatzgewicht	4943 kg
----------------	---------

Antriebsstrang

Fahrgeschwindigkeit (vorwärts oder rückwärts):	
Eine Fahrstufe	8,1 km/h
Zwei Fahrstufen	13,6 km/h

Hydrauliksystem

Hydraulik – Standardausführung:		
Hydraulikdruck Lader	23.000 kPa	
Hydraulikstrom Lader	86,4 l/min	
Hydraulikleistung (rechnerisch ermittelt)	33 kW	44 HP
Hydraulik – High-Flow-Ausführung XPS:		
Max. Hydraulikdruck Lader	28.000 kPa	
Max. Hydraulikstrom Lader	120 l/min	
Hydraulikleistung (rechnerisch ermittelt)	57 kW	76 HP

*Einsatzgewicht, Betriebsdaten und Abmessungen gelten für eine Maschine mit 75 kg schwerem Fahrer, sämtlichen Betriebsflüssigkeiten, zwei Fahrstufen, Kontergewichten, 1981 mm breiter Erdbauschaufel, 450 mm breiten Ketten, Doppelflanschleitrad vorn und Einflanschleitrad hinten, offenem Überrollschutzaufbau (OROPS, Open Rollover Protective Structure) mit mechanisch gefedertem Sitz und manuell betätigter Schnellwechseinrichtung (sofern nicht anders angegeben).

Betriebsdaten

Nutzlast:	
35 % Kipplast	1350 kg
50 % Kipplast	1928 kg
Nutzlast	
mit optionalem Kontergewicht	2041 kg
Kipplast	3855 kg
Ausbrechkraft, Kippzylinder	3348 kg
Ausbrechkraft, Hubzylinder	2767 kg
Bodenaufstandsfläche	1,59 m ²
Bodendruck	30,5 kPa

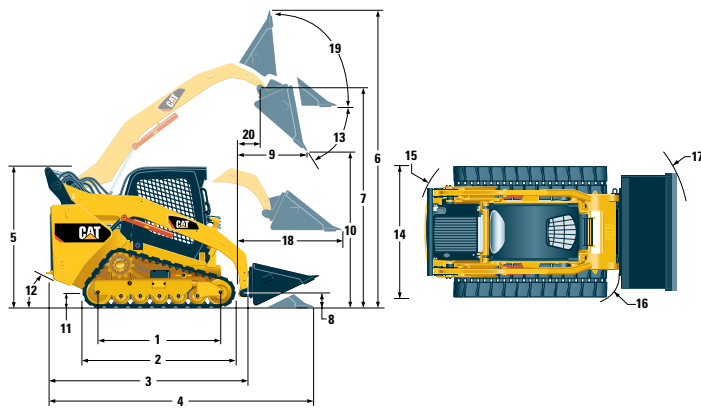
Fahrerkabine

Überrollschutz (ROPS, Rollover Protective Structure)	SAE J1040 MAY94, ISO 3471:1994
Steinschlagschutz (FOPS, Falling Object Protective Structure)	SAE J1043 SEPT87, ISO 3449:1992 Kategorie I
Steinschlagschutz Stufe II	SAE J231 JAN81, ISO 3449:1992 Kategorie II

Füllmengen

Kühlsystem	14 l
Motorkurbelgehäuse	10 l
Kraftstofftank	117 l
Hydrauliksystem	61 l
Hydrauliktank	39 l

Kompaktkettenlader 299D



Abmessungen

1	Tragende Kettenlänge	1767 mm
2	Gesamtlänge Laufwerk	2270 mm
3	Länge ohne Schaufel	3138 mm
4	Länge bei abgesenkter Schaufel	3850 mm
5	Höhe bis Oberkante Fahrerkabine	2104 mm
6	Max. Gesamthöhe	4048 mm
7	Schaufelbolzenhöhe bei max. Hubhöhe	3217 mm
8	Schaufelbolzenhöhe in Fahrstellung	195 mm
9	Reichweite bei max. Hubhöhe und Abkippwinkel	787 mm
10	Ausschütthöhe bei max. Hubhöhe und Abkippwinkel	2418 mm
11	Bodenfreiheit	231 mm
12	Böschungswinkel	39 °
13	Max. Abkippwinkel	52 °
14	Maschinenbreite (Ketten 450 mm)	1981 mm
15	Wenderadius über Maschinenheck	1849 mm
16	Wenderadius über Schnellwechsler	1535 mm
17	Wenderadius über Schaufel	2347 mm
18	Max. Reichweite bei waagrechtem Hubrahmen	1288 mm
19	Rückkippwinkel bei max. Hubhöhe	83 °
20	Reichweite bis Schaufelbolzen bei max. Hubhöhe	410 mm

STANDARDAUSRÜSTUNG

- Hydraulik, Standard oder High Flow XPS
- Schnellwechseleinrichtung, mechanisch oder elektrisch
- Sicherheitsgurt, 50 mm oder 75 mm

KOMFORTPAKET (bitte ein Paket auswählen)

- Offener Überrollschutz (C1): *Radiovorrüstung, Schwingsitz (ohne Heizung und Tür)*
- Geschlossener Überrollschutz mit Heizung (C2): *Becherhalter, Radiovorrüstung, Fahrersitz (Schwingsitz oder luftgefedert), Heizung und Entfroster, Seitenfenster, Tür (Glas oder Polycarbonat)*
- Geschlossener Überrollschutz mit Klimaanlage (C3): *C2 + Klimaanlage*

HYDRAULIKLEISTUNGSPAKET (bitte ein Paket auswählen)

- (H1) *Standard-Volumenstrom*
- (H2) *Standard-Volumenstrom, elektronische Selbstausrichtung in beiden Richtungen (Anheben und Absenken), elektronische Endlagendämpfung (Hub)*
- (H3) *High Flow XPS, elektronische Selbstausrichtung in beiden Richtungen (Anheben und Absenken), elektronische Endlagendämpfung (Hub)*

LAUFWERK

- Gummikette mit Stahleinlagen – 400 mm mit Dreifachflansch-Leitradern (vorn und hinten), Federung: 4 unabhängige Drehstäbe
- Gummikette mit Stahleinlagen – 450 mm mit Doppelflansch-Leitrad vorn und Einflanschleitrad hinten, Federung: 4 unabhängige Drehstäbe

STANDARD AUSRÜSTUNG

ELEKTRISCHE ANLAGE

- Elektrisches System mit 12 Volt
- 100-A-Drehstromgenerator
- Automatische Glühkerzenaktivierung
- Start-Stopp-Schalter für Zündschlüssel
- Beleuchtung: *Hintergrundbeleuchtung für Anzeigen, zwei Heckleuchten, zwei Halogen-Heckarbeitsscheinwerfer, zwei einstellbare Halogen-Frontscheinwerfer, Deckenleuchte*
- Rückfahrtsignal
- HD-Starterbatterie, 1000 CCA

ARBEITSUMGEBUNG

- Instrumente: *Kraftstoffstand, Betriebsstundenzähler*
- Warn-/Kontrollleuchten: *Luftfilterverstopfung, Generatorausgangsleistung, Armlehne angehoben/Sitz nicht belegt, Motorkühlmitteltemperatur, Motoröldruck, Glühkerzenbetrieb, Hydraulikfilterverstopfung, Hydrauliköltemperatur, Feststellbremse aktiviert, Regenerierung – Abgasnachbehandlungssystem*
- Vinyl-Sitz, mechanische Federung
- Einklappbare, ergonomisch gestaltete Armlehne
- Steuerungssperrsystem bei Nichtbelegung des Fahrersitzes oder angehobener Armlehne: *Hydrauliksystem und hydrostatischer Fahrtrieb sind gesperrt, Feststellbremse ist betätigt*
- Offene, kippbare Fahrerkabine mit ROPS-Überrollschutz
- FOPS-Steinschlagschutz, Stufe I
- Dach- und Heckfenster
- Deluxe-Kabinendach
- Fußmatte
- Innenrückspiegel
- 12-Volt-Steckdose
- Warnhorn
- Handgashebel (Wählknopf) und Fußgaspedal, elektronisch mit Verzögerungsfunktion

ANTRIEBSSTRANG

- Cat®-Motor C3.8 mit Turbolader, entspricht Tier 4 Interim (Stufe IIIB)
- Zwei-Elemente-Luftfilter, Radialdichtung
- S-O-SSM-Probenzapfventil, Hydrauliköl
- Filter, Patronentyp, Hydraulik
- Filter, Patronentyp, Kraftstoff-Wasserabscheider
- Kühler/Hydraulikölkühler (Parallelanordnung)
- Federbetätigte, hydraulisch gelöste Ölbad-Lamellenfeststellbremsen
- Hydrostatikgetriebe, zwei Gänge
- Federung – unabhängige Drehstäbe (4)

SONSTIGES

- Verriegelbare Motorhaube
- Langzeit-Frostschutzmittel, -37 °C
- Verzurrpunkte an der Maschine (4)
- Abstützung, Hubrahmen
- Hydraulikölstandsanzeige (Schauglas)
- Kühlmittelfüllstandsanzeige (Schauglas)
- Kühlmittel-Ausgleichsbehälter
- Cat ToughGuard™-Schlauch
- Zusatzhydraulik, Dauerstrom
- HD-Schnellverschlusskupplungen, flachdichtend, integrierte Druckentlastung
- Geteilter D-Ring zur Führung der Anbaugeräteschläuche an der linken Hubrahmenseite
- Steckdose, Rundumleuchte
- Bodenwannen-Reinigung
- Bedarflüfter mit variabler Drehzahl

OPTIONALE ZUSATZAUSRÜSTUNG

- Kontergewicht
- Rundumkennleuchte
- Kühlwasservorwärmer – 120 V
- Öl, Hydraulik, Betrieb bei kaltem Motor
- HD-Starterbatterie, 1000 CCA
- Lackierung nach Kundenwunsch
- AM/FM-Empfänger mit Wettermeldungen, CD-Player und AUX-Eingang
- Hydraulische Schwingungsdämpfung
- Steuer- und Überwachungssystem (AMICS)
- Rückführung des Anbaugeräts in die Grabstellung und Anbaugerätstellungsregler

Nähere Informationen über Cat-Produkte, Serviceleistungen der Händler und Industrielösungen finden Sie auf unserer Website unter www.cat.com

© 2012 Caterpillar
Alle Rechte vorbehalten
Gedruckt in den USA

Änderung technischer Daten ohne vorherige Ankündigung vorbehalten. Abgebildete Maschinen können Sonderausstattungen aufweisen.
Ihr Caterpillar-Händler informiert Sie gern über lieferbare Sonderausrüstung.

CAT, CATERPILLAR, SAFETY.CAT.COM, die entsprechenden Logos, "Caterpillar Yellow" und das "Power Edge"-Handelszeichen sowie die hierin verwendeten Unternehmens- und Produktidentitäten sind Markenzeichen von Caterpillar Inc. und dürfen nicht ohne Genehmigung verwendet werden.

AGHQ6564-01 (05-12)
(Übersetzung: 03-13)
Ersetzt AGHQ6564

