

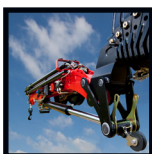
2620-K



- power to lift

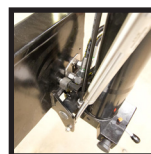


| BEANSPRUCHUNGSGRUPPE HC1/HD5/B3 | | 2620-K1 | 2620-K2 | 2620-K3 | 2620-K4 | 2620-K5 | 2620-K6 | 2620-K7 | 2620-K8 |
|--|-------|---------|---------|---------|---------|---------|---------|---------|---------|
| Typ | | KX+ | | | | | | | |
| TECHNISCHE DATEN | | | | | | | | | |
| Lastmoment | mt | 25,0 | 24,2 | 23,7 | 23,1 | 22,7 | 22,2 | 21,9 | 21,5 |
| Hydraulische Reichweite | m | 6,2 | 8,2 | 10,2 | 12,4 | 14,7 | 17,0 | 19,2 | 21,5 |
| Schwenkmoment | kgm | 2762 | | | | | | | |
| Schwenkbereich | ° | 400 | | | | | | | |
| Arbeitsdruck | bar | 345 | | | | | | | |
| Gewicht ohne Stützbeine | kg | 1750 | 1980 | 2150 | 2350 | 2500 | 2640 | 2745 | 2830 |
| Gewicht, Standardstützbeine | kg | 290 | | | | | | | |
| Pumpenleistung | l/min | 80-110 | | | | | | | |
| Ölmenge im separaten Tank | l | 160 | | | | | | | |
| Kraftbedarf | kW | 46-63 | | | | | | | |
| GEOMETRIE | | | | | | | | | |
| Höhe über Fahrgestell | mm | 2295 | | | | | | | |
| Breite, Transportstellung | mm | 2500 | | | | | | | |
| Einbaumaß ohne Zusatzventile | mm | 880 | 880 | 880 | 880 | 880 | 880 | 990 | 990 |
| Hakenhöhe 1,5 m neben Säule | m | 2,7 | 2,7 | 2,7 | 2,6 | 2,5 | 2,4 | 2,3 | 2,2 |
| Power Plus Doppelkniehebel | | Basis | | | | | | | |
| Überknick am Kran | ° | 15 | | | | | | | |
| Überknick am Fly-Jib | ° | 20 | | 20 | | 20 | | | |
| BEDIENUNG | | | | | | | | | |
| Funkfernbedienung des Krans | | Basis | | | | | | | |
| Manuelle Bedienung der Stützbeinfunktionen | | Basis | | | | | | | |
| Senderpult mit HMF InfoCenter | | Option | | | | | | | |
| Senderpult mit linearen Steuerhebeln (L) oder Kreuzsteuerhebel (J) | | L / J | | | | | | | |
| Hochstand mit Halter für Senderpult | | Option | | | | | | | |
| Hochsitz an der Säule mit Halter für Senderpult | | Option | | | | | | | |
| STEUERUNG | | | | | | | | | |
| RCL 5300 Sicherheitssystem | | Basis | | | | | | | |
| Proportionalsteuerventil des Typs (-d) für Funkfernsteuerung | | Basis | | | | | | | |
| Beidseitige Bedienung der Stützbeinfunktionen (Kran) | | Basis | | | | | | | |
| Elektr. Temporegler HDL-d | | Basis | | | | | | | |
| OPTIONEN: HYDRAULISCHE AUSRÜSTUNG | | | | | | | | | |
| Ölkühler | | Option | | | | | | | |
| Fly-Jib 350 mit 3 oder 4 hydraulischen Ausschüben | | | | | | | | Option | |
| Fly-Jib 600 mit 3 oder 4 hydraulischen Ausschüben | | | | | | | | Option | |
| Hydraulische Seilwinde 1500 kg oder 2500 kg am Kran | | Option | | | | | | | |
| Hydraulische Seilwinde 1500 kg oder 2500 kg über Fly-Jib | | Option | | Option | | | | | |
| Funkfernbediente Stützbeinfunktionen | | Option | | | | | | | |
| Zusatzventile in Schlauchwannen | | Option | | Option | | Option | | | |
| Zusatzventile in innenliegenden Schlauchrollen in den Auslegern | | Option | | Option | | Option | | | |
| Zusatzventile in äußeren Schlauchrollen | | | | | | | | Option | Option |
| 90 l Hydrauliktank am Kran | | Option | | | | | | | |
| ZUBEHÖR | | | | | | | | | |
| Anzahl manuelle Verlängerungen | | | | | 3 | 3 | 3 | 2 | 1 |
| Arbeitsbeleuchtung am Kran | | Option | | | | | | | |
| Arbeitsbeleuchtung am Fly-Jib | | Option | | Option | | Option | | | |
| 1 oder 2 Zusatzventile am Fly-Jib in Schlauchrollen | | Option | | Option | | Option | | | |



Fly-Jib

HMF bietet verschiedene Varianten von Fly-Jib, die sich mit z.B. hydraulischer Seilwinde oder Zusatzventilen ausrüsten lassen.



180° schwenkbares Stützbein

180° schwenkbares Stützbein mit Gasfeder oder hydraulisch bedient. Mit oder ohne Funkfernbedienung.



HMF InfoCenter

Das HMF InfoCenter informiert kontinuierlich den Kranbediener über den Kranzustand und die aktuelle Kranbelastung.



Doppelkniehebel

HMF Power Plus Doppelkniehebel hebt hervorragend bei langer Reichweite, in der Höhe und Schwerhübe neben der Säule.



Farbe und Glanz - Jahr um Jahr

HMF macht keine Kompromisse bei der Oberflächenbehandlung! Dies schaffen wir bei HMF mit der ZetaCoat-Vorbehandlung und der EQC-Oberflächenbehandlung, denn dann entstehen keine Rostbildungen. Wir garantieren die denkbar beste Oberflächenqualität, die nicht verbleicht oder Rostschäden bekommt.



Umfassend getestet

Ein HMF-Kran wird erst dann freigegeben, wenn er wieder und wieder geprüft wurde. So prüfen wir alle Kranserien auf einem Prüfstand mit mindestens 125% der nominellen Belastung in allen Positionen. Nicht nur 1 Mal, sondern 145.000 Mal! Der Kran wird auch dynamisch geprüft, wenn wir die Lebensdauer und Ermüdungsstärke aller Komponenten prüfen. Danach führen wir eine statische Prüfung durch, wo wir prüfen, ob der Kran den Forderungen an Biegung entspricht und letztendlich eine Funktionsprüfung, wo wir alle Kransysteme wieder und wieder prüfen.



EVS - ein aktives Standsicherheitsüberwachungssystem

Das patentangemeldete EVS-Standsicherheitsystem von HMF berücksichtigt kontinuierlich die aktuelle Last des Fahrzeugs, damit Kran und Lkw in perfekter Balance sind. Das System berechnet die Last auf der Pritsche als ein Teil des Eigengewichts des Fahrzeugs. Das bedeutet, dass Sie mit Last auf der Pritsche einen erheblich größeren Arbeitsbereich erreichen - dies erlaubt das EVS-System! Sie erhalten also eine außerordentlich hohe Sicherheit und eine höhere Arbeitskapazität mit dem EVS-System.



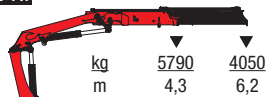
HMF Funkfernsteuerung

Die HMF Funkfernsteuerung ist ein Teil des einzigartigen Bedienungs- und Sicherheitssystems (TCC - Total Crane Control), das alle Vorteile und Möglichkeiten für Funkfernbedienung wesentlicher Kran- und Sicherheitsfunktionen im HMF RCL-Sicherheitssystem bietet. Unabhängig von einer festen Bedienstelle (Steuerung vom Boden) bietet die Kranbedienung über das Senderpult viele Bedienungsmöglichkeiten.



- power to lift

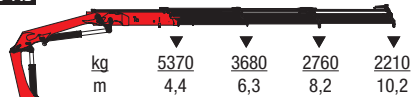
2620-K1



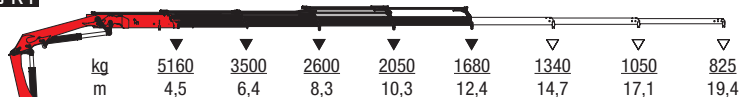
2620-K2



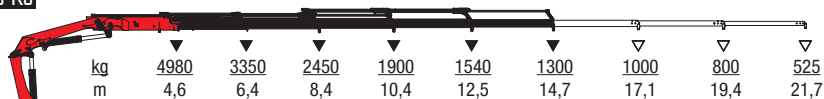
2620-K3



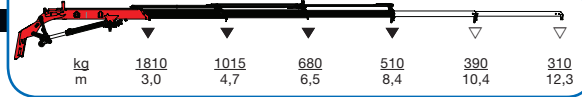
2620-K4



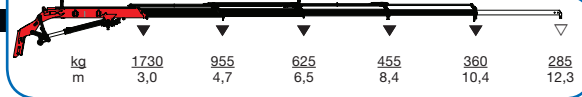
2620-K5



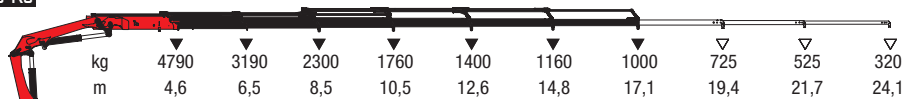
HMF FJ600-K3



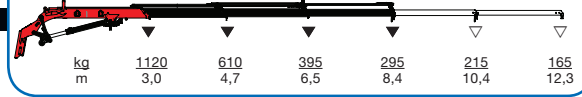
HMF FJ600-K4



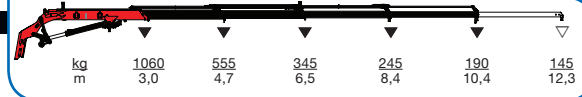
2620-K6



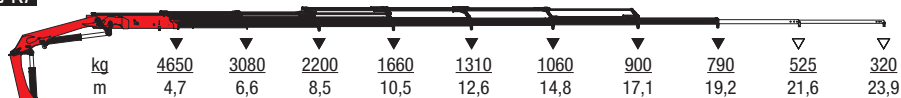
HMF FJ350-K3



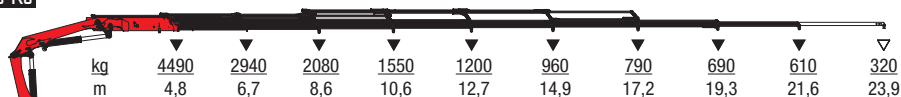
HMF FJ350-K4



2620-K7



2620-K8



▼ Hubkapazität ohne manuelle Verlängerungen
▽ Hubkapazität mit manuellen Verlängerungen



- power to lift
HMF Group A/S

Oddervej 200 · DK-8270 Højbjerg
Tel.: +45 8627 0800 · Fax: +45 8627 0744 · info@hmf.dk

www.hmf.dk

Z008675-04

Änderungen vorbehalten