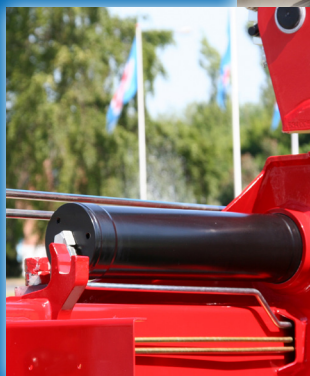


2530-L



- power to lift



BEANSPRUCHUNGSGRUPPE HC1/HD5/B3		2530-L2	2530-L3	2530-L4	2530-L5
Typ					LX+
TECHNISCHE DATEN					
Lastmoment	mt	23,6	22,9	22,3	21,8
Hydraulische Reichweite	m	9,4	11,5	13,4	15,4
Schwenkmoment	kgm		2710		
Schwenkbereich	°		450		
Arbeitsdruck	bar		345		
Gewicht ohne Stützbeine	kg	1925	2080	2235	2375
Gewicht, Standardstützbeine	kg		290		
Pumpenleistung	l/min		70 - 120		
Ölmenge im separaten Tank	l		140-200		
Kraftbedarf	kW		40-69		
GEOMETRIE					
Höhe über Fahrgestell, waagerechte Armstellung	mm		2600		
Platzbedarf unter Fahrgestell, waagerechte Armstellung	mm		1900		
Einbaumaß	mm		815		
Langer, innerer Ausleger			Basis		
Power Plus Kniehebel			Basis		
Überknick am Kran	°		15		
Hakenhöhe 1 m neben Säule	m	3,9	3,8	3,7	3,6
BEDIENUNG					
Funkfernbedienung des Krans					Basis
Manuelle Bedienung der Stützbeinfunktionen					Basis
Senderpult mit HMF InfoCenter					Option
Senderpult mit linearen Steuerhebeln (L) oder Kreuzsteuerhebel (J)					L / J
Funkfernsteuerung von Stützbeinfunktionen					Option
Hochsitz an der Säule mit Halter für Senderpult					Option
STEUERUNG					
RCL 5300 Sicherheitssystem					Basis
Proportionalsteuerventil vom Typ (-d) für Funkfernsteuerung					Basis
Steuerventil vom Typ (-h) für die Bedienung von Stützbeinen und Auszugskästen					Basis
Elektr. Temporegler HDL-d					Basis
OPTIONEN: HYDRAULISCHE AUSRÜSTUNG					
Vorbereitet für Verstellpumpe					Basis
Hochdruckfilter					Basis
Ölkühler					Option
Hydrauliktank am Kran montiert					-
180° hydraulisch schwenkbares Stützbein					Option
2 Zusatzventile in Schlauchwannen	Option	Option	Option	Option	Option
2 Zusatzventile in innen liegenden Schlauchrollen in den Auslegern	Option	Option	-	-	
4 freie Funktionen für Zusatzabstützung					Option
Ester-Öl					Option
ZUBEHÖR					
Leiter für Hochsitz					Option
EVS-Standsicherheitssystem					Option
Arbeitsbeleuchtung am Kran					Option
Abschirmung der Kolbenstange des Knickzylinders					Option
STF-Warnblinkleuchten an den Stützbeinen					Option
Manuell schwenkbares Stützbein mit Gasfeder 180°					Option
Vorbereitet für Konstantpumpe					Option



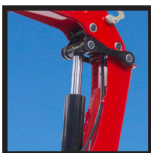
Power Plus Kniehebel

Der HMF Power Plus Kniehebel sorgt für optimale und gleichmäßige Kranbewegungen auch bei langer Reichweite.



Zentrale Schmierstelle

Das Fundament ist mit einer zentralen Schmierstelle für eine leichte, zugängliche Wartung ausgestattet.



HDL-d Geschwindigkeitsanpassungssystem

HDL-d passt automatisch die Krangeschwindigkeit an den aktuellen RCL-Lastungen oder EVS-Winkeln an.



HMF RCL 5300

Das Sicherheitssystem überwacht die Belastung des Krans und die Fahrzeugstandsicherheit und damit auch die Sicherheit des Kranbedieners.



Vielseitige Stützbeinlösungen

Die Kranstützbeine bieten Standsicherheit, aber gleichzeitig müssen sie auch bedienerfreundlich sein und nur wenig Platz aufnehmen. Deshalb bietet HMF folgende wahlfreie Lösungen: Feste Stützbeine, 180° manuell schwenkbare Stützbeine mit Gasfeder oder 180° hydraulisch schwenkbare Stützbeine. Sie können frei zwischen einem hydraulisch ausfahrbaren und einem manuell ausziehbaren Auszugskasten wählen, auch wenn der Kran mit einem fortgeschrittenen EVS Standsicherheitsüberwachungssystem ausgerüstet ist.



EVS - ein aktives Standsicherheitsüberwachungssystem

Das patentangemeldete EVS-Standsicherheitsystem von HMF berücksichtigt kontinuierlich die aktuelle Last des Fahrzeugs, damit Kran und Lkw in perfekter Balance sind. Das System berechnet die Last auf der Pritsche als ein Teil des Eigengewichts des Fahrzeugs. Das bedeutet, dass Sie mit Last auf der Pritsche einen erheblich größeren Arbeitsbereich erreichen - dies erlaubt das EVS-System!



Hochsitz mit Funkfernsteuerung TS-RC

Der Kranbediener kann über das Senderpult den Kran vom Hochsitz aus bedienen. Hier hat der Kranbediener einen hervorragenden Überblick über den Arbeitsbereich. Der Hochsitz ist ergonomisch bequem und bedienungsmäßig eine sehr sichere Position für den Kranbediener. TS-RC ist bestens geeignet bei andauernder Be- und Entladung oder bei Hebeaufgaben, die einen besonders guten Überblick über den Arbeitsbereich fordern.



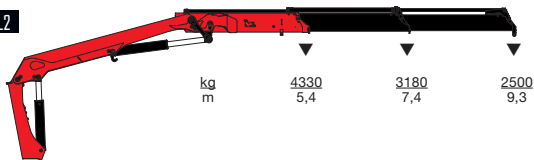
Funkfernsteuerung vom Typ RC-h

Die Funkfernsteuerung von HMF bietet alle Vorteile und Möglichkeiten für Funkfernbedienung wesentlicher Kran- und Sicherheitsfunktionen im HMF RCL-Sicherheitssystem. Der Kranbediener kann sich im ganzen Arbeitsbereich frei bewegen und sich jederzeit optimal im Verhältnis zur Hebeaufgabe platzieren. Unabhängig von einer festen Bedienstelle (Steuerung vom Boden) bietet die Kranbedienung über das Senderpult viele Bedienmöglichkeiten.

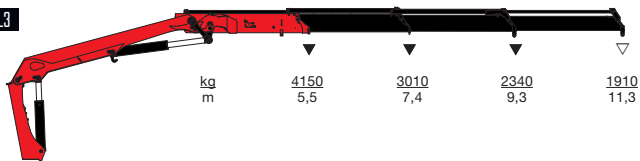


- power to lift

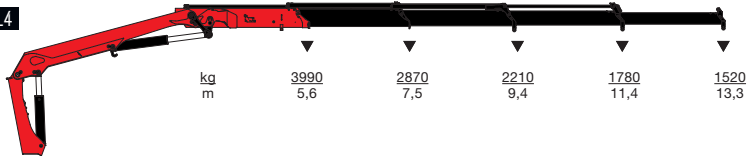
HMF 2530-L2



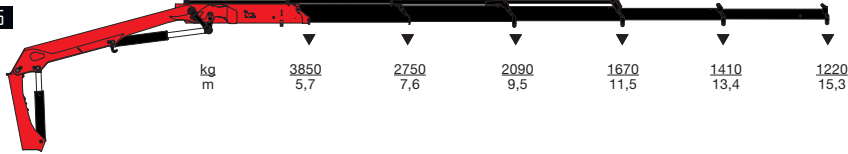
HMF 2530-L3



HMF 2530-L4



HMF 2530-L5



▼ Hubkapazität ohne manuelle Verlängerungen
 ▽ Hubkapazität mit manuellen Verlängerungen



- power to lift
HMF Group A/S

Oddervej 200 · DK-8270 Højbjerg
Tel.: +45 8627 0800 · Fax: +45 8627 0744 · info@hmf.dk

www.hmf.dk

Z008798-02

Änderungen vorbehalten