

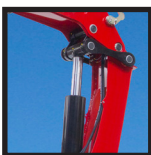
2243-Z



- power to lift



GRUPO DE CARGA HC1/B3/HD5		2243-Z2-RC-D
Tipo		ZX+
DATOS TÉCNICOS		
Momento de carga	tm	20,7
Alcance hidráulico	m	9,1
Momento de giro	kgm	2750
Ángulo de giro	°	400
Presión de trabajo	bar	330
Peso	kg	2300
Peso de estabilizadores est.	kg	290
Caudal de la bomba	l/min	70-100
Inclinación máxima con momento de carga máx.	°	5
La potencia absorbida	kW	34-48
GEOMETRÍA		
Altura sobre el chasis	mm	2445
Anchura grúa plegada	mm	2500
Longitud sin válvulas extra	mm	-
Longitud con 2 válvulas extra internas hasta la punta de brazo	mm	860
Sistema de biela simple Power Plus en la columna		Estándar
Sistema de extensiones Z que se puede apoyar con bivalva de arena montada		Estándar
Altura de gancho a 1,1 m de la columna	m	2,70
VERSIÓN		
Control remoto por radio de la grúa		Estándar
Manejo manual de las funciones de las patas estabilizadoras		Estándar
Botonera con InfoCenter HMF		Opción
Botonera con palancas en línea (L) o mando en cruz (J)		Opción
Mando elevado con soporte para el control remoto por radio		Opción
MANEJO		
Distribuidor proporcional del tipo (-d) para control remoto por radio		Estándar
Grúa preparada para bomba de caudal variable		Opción
Distribuidor del tipo (-h) para el manejo de las patas estabilizadoras y las vigas extensibles		Opción
Sistema de seguridad RCL 5300		Estándar
Sistema de adaptación de velocidad electr. HDL-d		Estándar
OPCIONES: EQUIPO HIDRÁULICO		
Filtro de alta presión		Estándar
Refrigerador de aceite		Opción
Viga extensible hidráulicamente		Opción
Limitación mec. área giro 210°		Opción
Soporte para aparcar para el pulpo		Opción
2 ó 4 funciones disponibles para viga extensible adicional		Opción
Aceite biodegradable		Opción
Protección del cilindro de articulación		Opción
OTROS TIPOS DE EQUIPO		
Función de "SafeFold" al plegar y desplegar la grúa		Estándar
Kit de protección del brazo de articulación		Opción
Sistema de supervisión de la estabilidad EVS para grúas con control remoto por radio		Opción
Proyector en los mandos elevados		Opción
2 proyectores en el brazo de articulación		Opción
Suspensión del rotor con gancho (FR 15)		Opción
Pata estabilizadora abatible manualmente con muelle de gas		Opción



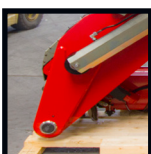
Sistema de adaptación de velocidad HDL-d

El sistema HDL-d asegura que la grúa automáticamente adapta la velocidad a las cargas del RCL o ángulos actuales del EVS.



Ancho de instalación corto

El corto ancho de instalación ofrece más espacio en la carrocería y con eso una buena economía de funcionamiento.



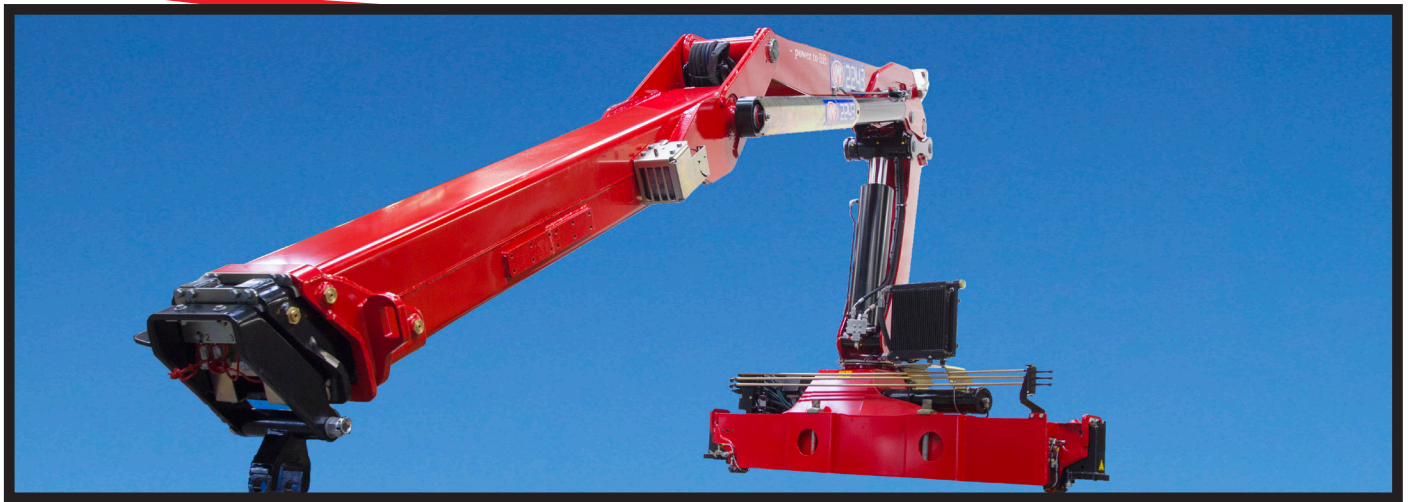
Superficie de montaje plano

El sistema de extensiones de la grúa sólo ocupa poco espacio debajo de la base cuando la grúa está en la posición de transporte.



InfoCenter HMF

En el InfoCenter de HMF (opcional) aparecen el estado de funcionamiento y las causas de parada y fallos de la grúa. Por el sistema EVS se indica la estabilidad actual.



Todo tipo de solución de patas estabilizadoras

Las patas estabilizadoras de la grúa ofrecen estabilidad, pero deben ser fáciles de manejar y ocupar muy poco espacio, por lo que se pueden elegir entre patas estabilizadoras fijas, patas estabilizadoras abatibles manualmente 180° por medio de muelle de gas o patas estabilizadoras abatibles hidráulicamente 180°. Se puede elegir entre una viga extensible hidráulica o manual, también si la grúa está equipada con el avanzado sistema de supervisión de la estabilidad EVS.



Mandos elevados con control remoto por radio

Con los mandos elevados y control remoto por radio el operario tiene una vista excelente de los movimientos de la grúa. La unidad de mando del control remoto por radio se encuentra en un soporte en los mandos elevados. Los sistemas de seguridad HSL y HSL-E imposibilitan que la grúa colisione con el operario cuando está en los mandos elevados.



Válvulas extra con variación

2 válvulas extra se montan en el sistema de extensiones y se llevan en cadenas de latiguillos robustas y eficaces, lo que imposibilita daños de desgaste y daños de objetos en el área de trabajo. Así, se obtiene una vida útil muy larga de los latiguillos y tubos hidráulicos de las válvulas extra.



Control remoto por radio HMF del tipo RC-d

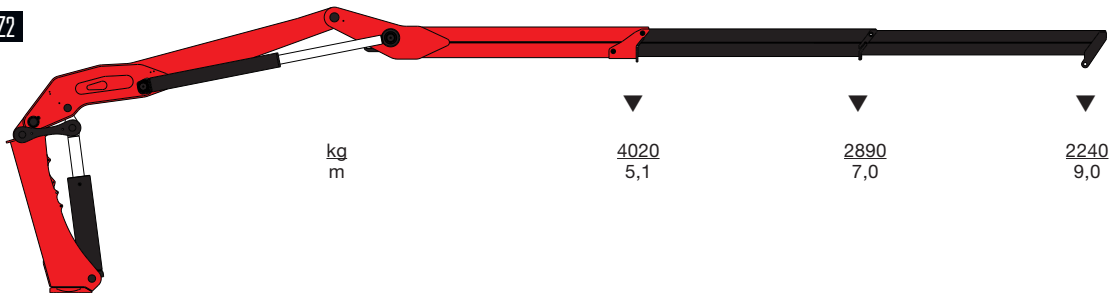
El control remoto por radio de HMF forma parte de un sistema de seguridad y de manejo único (TCC - Total Crane Control) y ofrece todas las ventajas y posibilidades al operario para el manejo por control remoto de radio de las funciones de grúa y de seguridad importantes en el sistema RCL de HMF. Independiente de un lugar de manejo fijo, es posible realizar muchas operaciones, además del manejo de la grúa.



- power to lift



HMF 2243-Z2



- power to lift
HMF Group A/S

Oddervej 200 · DK-8270 Højbjerg
Tel.: +45 8627 0800 · Fax: +45 8627 0744 · info@hmf.dk

www.hmf.dk

Z008755-02

Nos reservamos el derecho de introducir modificaciones.