

DINO[®] 205RXT



DINO Lift[®]

Get Lifted[®]

RXT-SARJA

DINO® 205RXT



Tukijaloissa suuri säätövara

– nostin voidaan säätää vaakatasoon erittäin kaltevassakin maastossa.



Ready for rough terrain

– oskilloivan etuakselin ansiosta akselisto kääntyy maaston mukaisesti, jolloin jokainen pyörä vetää.



Erinomainen mäennousukyky

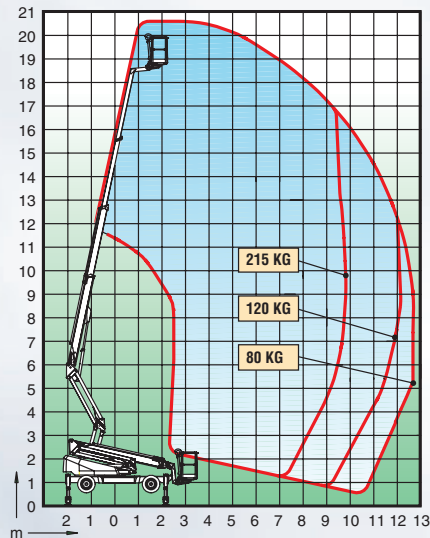
– nelivedon ansiosta nostin nousee jopa 35% kaltevaa mäkeä.



Tukevalla nivelvarsistolla ulottuvuutta

– esteiden ohittaminen helppoa ja työkorja voidaan liikuttaa pystysuunnassa kolme metriä.

Tekniset tiedot



SUORITUSARVOT

Maks. työskentelykorkeus	20,5 m
Maks. lavapohjan korkeus	18,5 m
Maks. sivu-ulottuma	12,6 m
Nostokyky	215 kg
Puomiston pyöritys	rajoittamaton
Työkorin kääntö	90°
Tuentapituus	4,4 m
Tuentaleveys	4,0 m
Maapohjan maks. kaltevuus	8°
Sisempi kääntösäde	2,15m
Ulompi kääntösäde	4,65m
Mäennousukyky	35 %
Ajonopeudet	
nopea	4,7km/h
hidas	1,5 km/h

MITAT

Korin mitat	0,7 x 1,3m
Kuljetuspituus	5,85 m
Kuljetusleveys	2,11m
Kuljetuskorkeus	2,41m
Paino	4200kg

ALUSTA

Nelipyöräveto, vakio
Ajotavat: 2-pyöräohjaus /
4-pyöräohjaus / rapuohjaus
Rengaskoko 12 - 16,5

VOIMANSIIRTO

Dieselmoottori 19,7 kW
(26,4 hp)

MUUT VAKIO-OMINAISUUDET

Puomiston hallinta portaaton
Alustan tasaus:
elektroninen LED-näyttö
Virran ulosotto työkorissa 230 V

LISÄVARUSTEET

Iso kori, 0,9 x 1,55 m
kuorman valvonnalla
Sähkämoottori (230 V)
puomiston käyttöön
Automaattinen alustan tasaus

Oikeus muutoksiin pidätetään.

RXT-sarjan itsekulkevat DINOT on suunniteltu vaikeakulkaiseen maastoon.

Vakaat, hydrauliset tukijalat mahdollistavat laajan sivu-ulottuman sekä koneen käyttämisen hankalissa ja kaltevilla maastoissa. Teleskooppipuomi ja nivelvarsisto varmistavat pääsyn työkohteisiin jopa esteiden yli.

Kevyet ja kompaktit RXT-nostimet ovat helppoja kuljettaa ja ne voidaan nostaa suurten rakennuskohteiden sisään.

DINO Lift®

Dinolift Oy • Raikkolantie 145
32210 LOIMAA

Puh (02) 76 25 900

Faksi (02) 76 27 160

Internet www.dinolift.com