

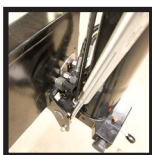
1820-K



- power to lift

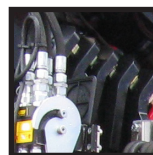


KRANGRUPP HC1/HD5/B3		1820-K1	1820-K2	1820-K3	1820-K4	1820-K5	1820-K6
Typ					KX+		
TEKNISKA DATA							
Lastmoment	tm	17,0	16,5	16,1	15,6	15,3	15,0
Hydraulisk räckvidd	m	6,2	8,3	10,4	12,7	14,9	17,2
Svängmoment	kgm	1794					
Svängvinkel	°	400					
Arbetstryck	bar	345					
Vikt exkl. stödben	kg	1420	1560	1700	1835	1955	2050
Vikt, standardstödben	kg	200					
Pumpeffekt	l/min	70-100					
Oljemängd i separat tank	l	90					
Effekt	kW	40-58					
GEOMETRI							
Höjd över monteringsytan	mm	2250					
Bredd, hopfälld	mm	2500					
Längd utan extraventiler	mm	820					
Längd med två extraventiler i invändig slangrulle	mm	820					
Dubbelt Power Plus ledarmsystem		Bas					
Böjning på kranen	°	15					
Böjning på fly-jiben	°	20					
BETJÄNING							
Radiofjärrstyrning av kranen		Bas					
Manuell manövrering av stödbensfunktionerna		Bas					
Manöverlåda med HMF InfoCenter		Tillval					
Manöverlåda, linjära handtag (L) eller joystick (J)		L/J					
Upplyft styrning med hållare till radiofjärrstyrningslådan		Tillval					
Toppsäte på pelaren med hållare till radiofjärrstyrningslådan		Tillval					
STYRNING							
RCL 5300 säkerhetssystem		Bas					
Proportionell styrventil typ (-d) för radiofjärrstyrning		Bas					
Dubbelstyrning av stödbensfunktionerna (kran)		Bas					
Elektroniskt hastighetsanpassningssystem HDL-d		Bas					
TILLVAL: HYDRAULISK UTRUSTNING		1820-K1	1820-K2	1820-K3	1820-K4	1820-K5	1820-K6
Oljekylare		Tillval					
Fly-jib 350 med tre eller fyra hydrauliska utskott					Tillval	Tillval	
Fly-jib 600 med tre eller fyra hydrauliska utskott		Tillval					
Multikoppling till extraventiler i slangkorgar		Tillval					
Hydraulisk vinsch 1500 eller 2500 kg på kranen		Tillval					
Hydraulisk vinsch 1500 eller 2500 kg över fly-jiben		Tillval			Tillval		
Radiofjärrstyrda stödbensfunktioner		Tillval					
Extraventiler i slangkorgar		Tillval					
Extraventiler i invändiga slangrullar i kranarmarna		Tillval					
Extraventiler i utvändiga slangrullar på fly-jiben		Tillval			Tillval	Tillval	
90 l oljetank monterad på kranen		Tillval					
ANNAN UTRUSTNING		1820-K1	1820-K2	1820-K3	1820-K4	1820-K5	1820-K6
Antal manuella förlängningsarmar			3	3	3	2	1
Arbetsbelysning på kranen		Tillval					
Arbetsbelysning på fly-jiben		Tillval			Tillval	Tillval	
Disponibel radiofjärrstyrd ventelsektion monterad på fundament		Tillval					
En eller två extraventiler på fly-jiben i slangrullar					Tillval	Tillval	



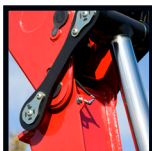
180° svängbart stödben

180° hydrauliskt uppsvängbart stödben med eller utan radiofjärrstyrning.



Multikoppling

En multikoppling gör att det är enkelt och går snabbt att montera och demontera hydraulisk hjälputrustning.



Dubbelt ledarmsystem

HMF:s dubbla ledarmsystem Power Plus lyfter utmärkt med lång räckvidd i höjded och tunga lyft på nära håll.



Kort monteringslängd

Kort monteringslängd ger dig bättre plats på flaket och bättre ekonomi.



HMF radiostyrning

HMF:s radiostyrning är en del av ett unikt manövrerings- och säkerhetssystem (TCC - Total Crane Control) som ger kranföraren alla fördelar och möjligheter till radiostyrning av kranfunktioner och väsentliga säkerhetsfunktioner i säkerhetssystemet HMF RCL. Man kan utföra ett flertal åtgärder förutom att manövrera kranen med manöverboxen oberoende av en fast manöverplats.



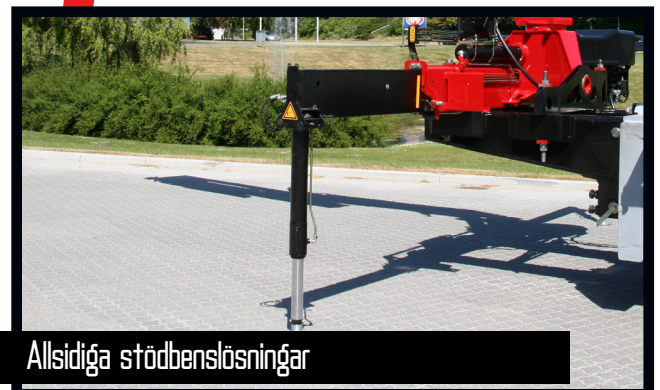
Extraventiler med variation

En känd och normal slangdragning till kranspetsen är att en eller två extraventiler förs i robusta slangkorgar längs arm-systemet. Om det ställs ytterligare krav på effektivt skydd av slangarna kan en eller två extraventiler förs i invändiga slangrullar och de ligger då mycket väl skyddade där. Vid räckvidder på över 6 hydrauliska utskott eller gott och väl 17 m förs en eller två extraventiler i utvändiga, lättgående och effektiva slangrullar.



EVS - aktivt stabilitetsövervakningssystem

HMF:s patentsökta stabilitetssäkringssystem, EVS, beräknar fordonets aktuella last löpande så att kranen och lastbilen är i perfekt balans. I och med att systemet beräknar lasten på själva flaket som en del av fordonets egenvikt innebär detta att du faktiskt får ett avsevärt större arbetsområde med last på flaket - detta tillåts nämligen av EVS.



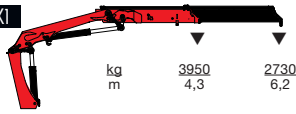
Allsidiga stödbenslösningar

Kranens stödben ska ge stabilitet men de måste vara lätta att hantera och de får inte ta för mycket plats när de inte används. Därför går det att välja fritt mellan fasta stödben, 180° manuellt uppsvängbara stödben med gasfjädrar eller 180° hydrauliskt helt uppsvängbara stödben. Det går att välja utdragsbom som hydrauliskt utskjutbar eller som manuellt utskjutbar även i kombination med den avancerade stabilitetsövervakningen EVS.

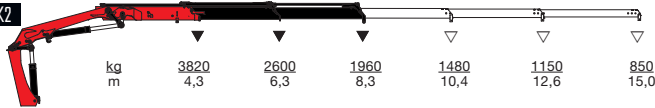


- power to lift

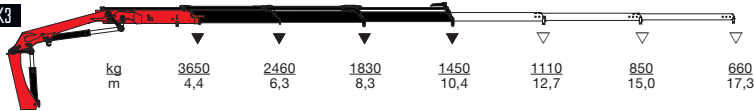
HMF 1820-K1



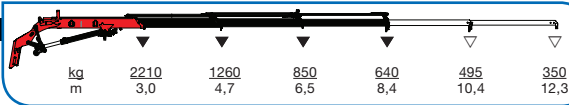
HMF 1820-K2



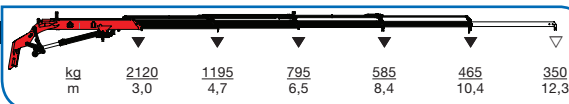
HMF 1820-K3



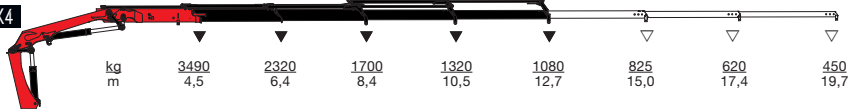
HMF FJ600-K3



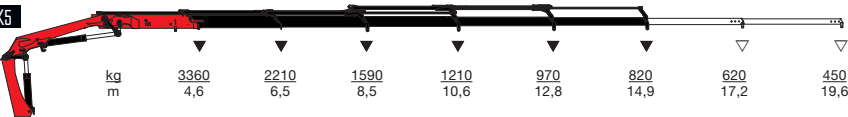
HMF FJ600-K4



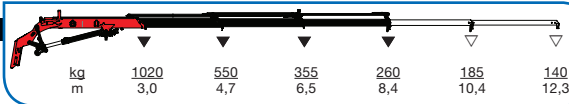
HMF 1820-K4



HMF 1820-K5



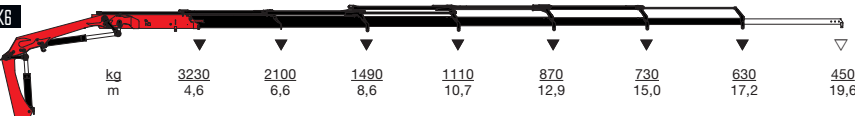
HMF FJ350-K3



HMF FJ350-K4



HMF 1820-K6



▼ Lyftkapacitet utan manuella förlängningsarmar
 ▽ Lyftkapacitet med manuella förlängningsarmar



- power to lift
HMF Group A/S

Oddervej 200 · DK-8270 Højbjerg
Tel.: +45 8627 0800 · Fax: +45 8627 0744 · info@hmf.dk

www.hmf.dk

Z008690-02

Vi förbehåller oss rätten till ändringar