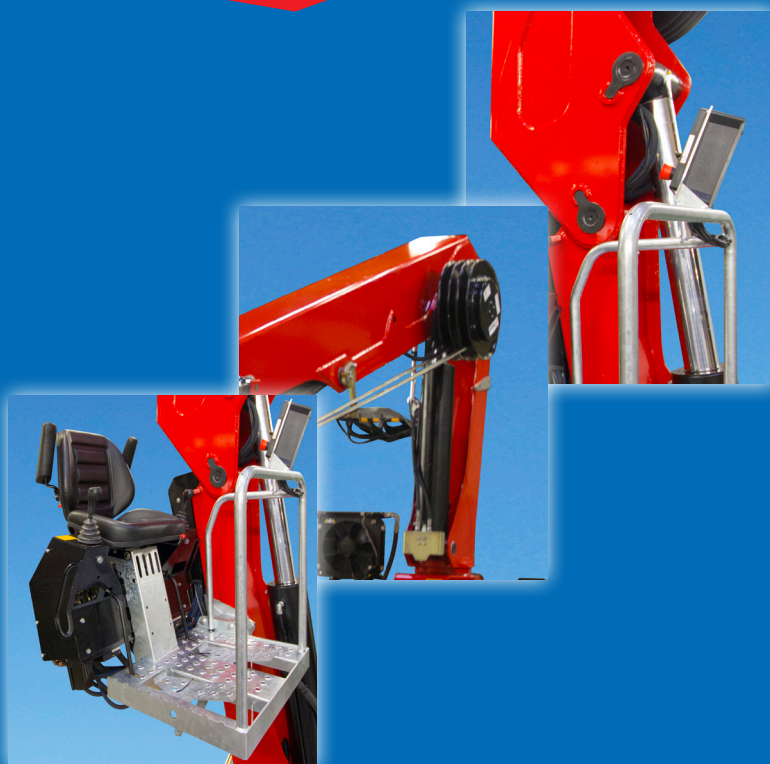


1710-L



- power to lift



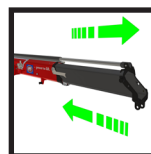


BEANSPRUCHUNGSGRUPPE HC1/B3		1710-L2	1710-L3	1710-L4	1710-L5
Typ				L-TS	
TECHNISCHE DATEN					
Lastmoment	mt	15,8	15,0	14,5	14,0
Hydraulische Reichweite	m	9,4	11,5	13,4	15,4
Schwenkmoment	kgm		2380		
Schwenkbereich	°		450		
Arbeitsdruck	bar		300		
Gewicht ohne Stützbeine	kg	1870	2025	2180	2320
Gewicht, Standardstützbeine	kg		275		
Pumpenleistung	l/min		60		
Ölmenge im separaten Tank	l		160		
Kraftbedarf	kW		30		
GEOMETRIE					
Höhe über Fahrgestell, waagerechte Armstellung	mm		2565		
Platzbedarf unter Fahrgestell, waagerechte Armstellung	mm		1865		
Einbaumaß	mm		805		
Langer, innerer Ausleger			Basis		
Power Plus Kniehebel			Basis		
Überknick am Kran	°		15		
Hakenhöhe 1 m neben Säule	m	3,9	3,8	3,7	3,6
BEDIENUNG					
Manuelle Bedienung des Krans vom Hochsitz aus					Basis
Bedienung der Kranfunktionen über Kreuzsteuerhebel und Fußpedalen					Basis
Die linke Hand: Schwenk und Knick. Linker Fuß: Greifer					Basis
Rechte Hand: Drehmotor und Hub. Rechter Fuß: Ausleger					Basis
Manuelle Bedienung der Stützbeine auf/ab vom Hochsitz aus					Basis
Manuelle Bedienung der Auszugskästen ein/aus vom Hochsitz aus					Option
STEUERUNG					
RCL 5300 Sicherheitssystem					Basis
Steuerventil vom Typ (-d) für Kranbedienung, 1-Kreis					Basis
Steuerventil vom Typ (-h) für die Bedienung von Stützbeinen und Auszugskästen					Basis
Volle Arbeitsgeschwindigkeit im ganzen Arbeitsbereich					Basis
OPTIONEN: HYDRAULISCHE AUSTRÜSTUNG					
Vorbereitet für Verstellpumpe					Basis
Hochdruckfilter					Basis
Ölkühler					Option
Hydrauliktank am Kran montiert					-
180° hydraulisch schwenkbares Stützbein					Option
2 Zusatzventile in Schlauchwannen		Option	Option	Option	Option
2 Zusatzventile in innen liegenden Schlauchrollen in den Auslegern		Option	Option	-	-
4 freie Funktionen für Zusatzabstützung					Option
Ester-Öl					Option
ZUBEHÖR					
Leiter für Hochsitz		1710-L2	1710-L3	1710-L4	1710-L5
EVS Standsicherheitssystem für manuell bediente Krane					Option
Arbeitsbeleuchtung am Kran					Option
Abschirmung der Kolbenstange des Knickzylinders					Option
STF-Warnblinkleuchten an den Stützbeinen					Option
ECT 5320 für Fernbedienung sämtlicher Funktionen des RCLs					Basis
Manuell schwenkbares Stützbein mit Gasfeder					Option



Zentrale Schmierstelle

Das Fundament ist mit einer zentralen Schmierstelle für eine leichte, zugängliche Wartung ausgestattet.



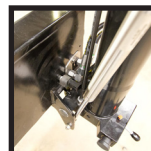
Regeneratives System

Ein besonderes hydraulisches Ventil auf den Kranauslegern optimiert die Ausschubgeschwindigkeit.



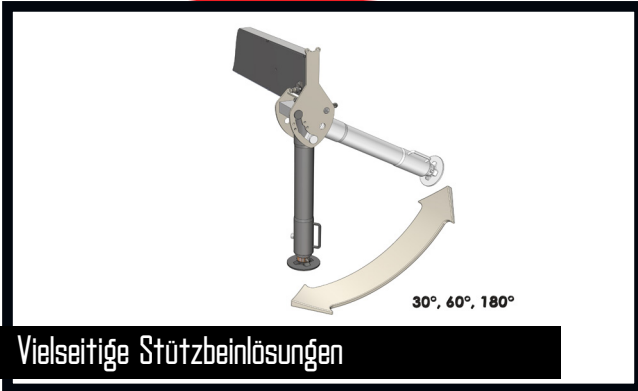
Power Plus Kniehebel

Der HMF Power Plus Kniehebel sorgt für optimale und gleichmäßige Kranbewegungen auch bei langer Reichweite.



180° schwenkbares Stützbein

180° schwenkbares Stützbein, manuell mit Gasfeder oder hydraulisch bedient.



Vielleitige Stützbeinlösungen

Die Kranstützbeine bieten Standsicherheit, aber gleichzeitig müssen sie auch bedienerfreundlich sein und nur wenig Platz aufnehmen. Deshalb bietet HMF folgende wahlfreie Lösungen: Feste Stützbeine, 180° manuell schwenkbare Stützbeine mit Gasfeder oder 180° hydraulisch schwenkbare Stützbeine. Sie können frei zwischen einem hydraulisch ausfahrbaren und einem manuell ausziehbaren Auszugskasten wählen, auch wenn der Kran mit einem fortgeschrittenen EVS Standsicherheitsüberwachungssystem ausgerüstet ist.



HMF RCL 5300 Sicherheitssystem

Kontinuierliches und überschaubares Ablesen der Information über z.B. den Betriebszustand des Krans auf einem großen und deutlichen Display auf dem RCL 5300 des Krans oder auf dem HMF InfoCenter des Senderpults. Der Kranbediener hat einen ungehinderten Überblick und Zugang zu Informationen überall. Dies bietet optimale Sicherheit und schnelle Kranbedienung.



Zusatzventile mit Variation

Die bekannte und übliche Schlauchführung zum Kranarmende ist es, dass 1 oder 2 Zusatzventile in robusten Schlauchwannen entlang dem Armsystem geführt werden. Wenn ein weiterer, effektiver Schutz der Schläuche gewünscht ist, lassen 1 oder 2 Zusatzventile sich in innen liegenden Schlauchrollen führen. Damit sind sie besonders gut geschützt.



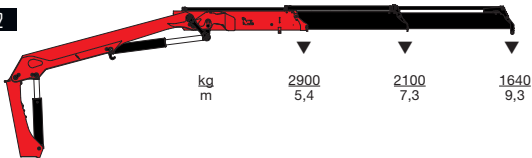
Hochsitz mit Kreuzsteuerung

Der Kran wird durch Kreuzsteuerhebel und Fußpedale bedient. Das Danfoss PVG 32 Steuerventil mit Verstellpumpe bietet eine schnelle und sehr präzise Kranbedienung. Die Bedienungsreihenfolge ist wie folgt: Die linke Hand: Schwenk und Knick. Linker Fuß: Greifer. Rechte Hand: Drehmotor und Hub. Rechter Fuß: Ausleger.

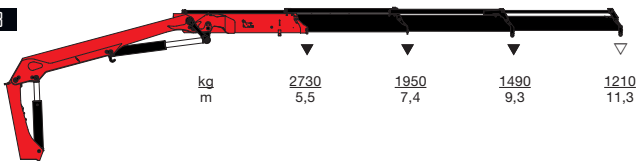


- power to lift

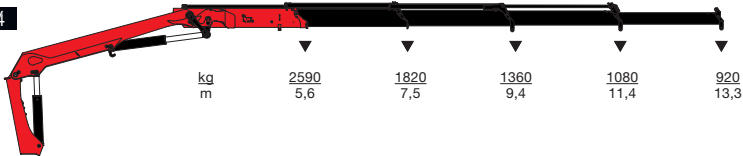
HMF 1710-L2



HMF 1710-L3



HMF 1710-L4



HMF 1710-L5



▼ Hubkapazität ohne manuelle Verlängerungen
 ▽ Hubkapazität mit manuellen Verlängerungen



- power to lift
HMF Group A/S

Oddervej 200 · DK-8270 Højbjerg
 Tel.: +45 8627 0800 · Fax: +45 8627 0744 · info@hmf.dk

www.hmf.dk

Z008828-02

Änderungen vorbehalten