

1710K-RC

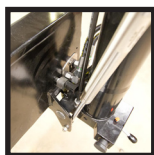


- power to lift



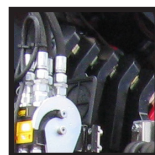


GRUPO DE CARGA HC1/HD4/B3		1710-K1	1710-K2	1710-K3	1710-K4	1710-K5	1710-K6
Tipo							K-RC
DATOS TÉCNICOS							
Momento de carga	tm	16,1	15,6	15,2	14,8	14,4	14,1
Alcance hidráulico	m	6,2	8,3	10,4	12,7	14,9	17,2
Momento de giro	kgm			1794			
Ángulo de giro	°			400			
Presión de trabajo	bar			330			
Peso sin estabilizadores	kg	1370	1510	1650	1785	1905	2000
Peso de los estabilizadores estándar	kg			200			
Caudal de la bomba	l/min			50-70			
Capacidad del tanque, sep.	l			90			
Potencia absorbida	kW			27,5-38			
GEOMETRÍA							
Altura sobre el chasis	mm			2245			
Anchura grúa plegada	mm			2500			
Longitud sin válvulas extra	mm			825			
Longitud con 2 válvulas extra en enrollatubos interiores	m			825			
Sistema de biela simple Power Plus				Estándar			
Inclinación superior a la horizontal en la grúa	°			15			
Altura de gancho a 1 m de la columna	m	2,8	2,7	2,6	2,5	2,4	2,4
MANEJO							
Control remoto por radio				Estándar			
Manejo manual de las funciones de los estabilizadores				Estándar			
Botonera con InfoCenter de HMF				Opción			
Botonera con palancas en línea (L) o mando en cruz (J)				L/J			
Mando elevado con soporte para la botonera				Opción			
Asiento elevado en la columna con sujetador para la botonera				Opción			
MANEJO							
Sistema de seguridad RCL 5300				Estándar			
Distribuidor del tipo (RC) para el manejo de la grúa				Estándar			
Distribuidor del tipo (-h) para el manejo de las patas estabilizadoras y las vigas extensibles				Estándar			
Sistema de adaptación de velocidad HDL				Estándar			
OPCIONES: EQUIPO HIDRÁULICO							
Refrigerador de aceite				Opción			
Filtro de alta presión				Opción			
Viga extensible hidráulicamente				Opción			
Conexión múltiple para válvulas extra en cadenas portatiguillos				Opción			
Sistema de válvulas extra con cadenas y latiguillos				Opción			
Válvulas extra en enrollatubos en las extensiones				Opción			
2 ó 4 funciones disponibles para viga extensible adicional				Opción			
Cabrestante hidráulico de 1500 kg en la grúa				Opción			
Tanque hidráulico de 90 l montado en la grúa				Opción			
OTROS TIPOS DE EQUIPO							
Número de prolongas manuales		-	3	3	3	2	1
Bomba de caudal constante o variable				Opción			
Proyector en la grúa				Opción			
Pata estabilizadora abatible manualmente del tipo R, 30°/60°, 0,8-1,3 m				Opción			
Pata estabilizadora abatible manualmente con muelle de gas				Opción			
Aceite biodegradable				Opción			
Placa de apoyo aumentada con 100 mm ó 200 mm				Opción			



Pata estabilizadora abatible de 180°

Pata estabilizadora abatible hidráulicamente de 180°. Con o sin control remoto por radio.



Conexión múltiple

La conexión múltiple permite un montaje y desmontaje rápido y fácil del equipo auxiliar hidráulico.



Sistema de biela simple Power Plus

El sistema de biela simple Power Plus de HMF eleva excelentemente en largo alcance y trabaja muy rápido a la carga y descarga de la carrocería del camión con la bivalva de arena.



Ancho de instalación corto

El corto ancho de instalación ofrece más espacio en la carrocería y con eso una buena economía de funcionamiento.



Control remoto por radio HMF del tipo RC

(Remote Control)

El control remoto por radio de HMF ofrece todas las ventajas y posibilidades para el control remoto de las funciones de grúa y de las funciones de seguridad importantes. El operario puede moverse libremente en toda el área de trabajo, así que puede realizar las elevaciones de manera óptima y segura.

El modelo de grúa está equipado con el sistema HDL que automáticamente adapta la velocidad de la grúa a la situación de trabajo cuando está sometida a una carga intensiva.



Válvulas extra con variación

La tubería bien conocida hasta la punta de brazo es que se llevan 1 ó 2 válvulas extra en cadenas portatiguiños robustas delante del sistema de extensiones. Si se requiere una protección más eficaz de los latiguiños, se pueden llevar 1 ó 2 válvulas extra en tubería interna, lo que ofrece la máxima protección a los latiguiños. En grúas con más de 6 extensiones hidráulicas o con un alcance de más de 17 metros, se llevan 1 ó 2 válvulas extra en enrollatubos externos efectivos de accionamiento suave.



EVS - sistema de control de estabilidad activo

El sistema de control de estabilidad EVS de HMF (solicitado de patente) considera continuamente la carga actual del vehículo, de modo que la grúa y el camión están en equilibrio perfecto. El sistema EVS registra e incluye el peso de la carga en el peso propio del camión, lo que significa que se obtiene un área de trabajo más grande con carga en la carrocería.



Todo tipo de solución de patas estabilizadoras

Las patas estabilizadoras de la grúa ofrecen estabilidad, pero deben ser fáciles de manejar y ocupar muy poco espacio, por lo que se pueden elegir entre patas estabilizadoras fijas, patas estabilizadoras abatibles manualmente 180° por medio de muelle de gas o patas estabilizadoras abatibles hidráulicamente 180°. Se puede elegir entre una viga extensible hidráulica o manual, también si la grúa está equipada con el avanzado sistema de supervisión de la estabilidad EVS.

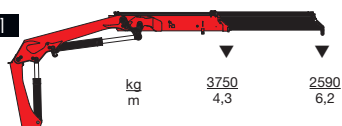


- power to lift

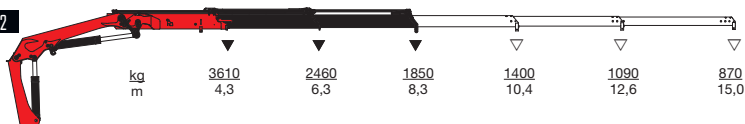


HMF 1710K-RC

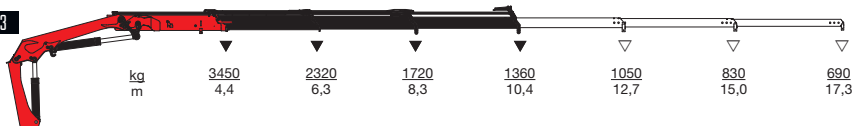
HMF 1710-K1



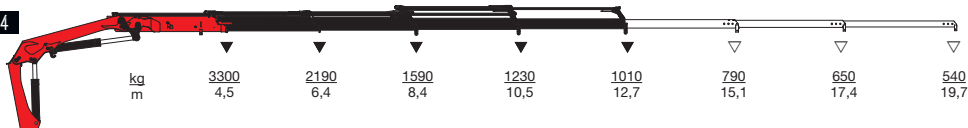
HMF 1710-K2



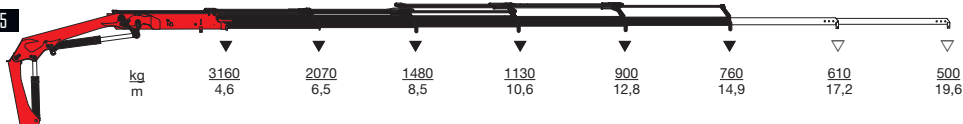
HMF 1710-K3



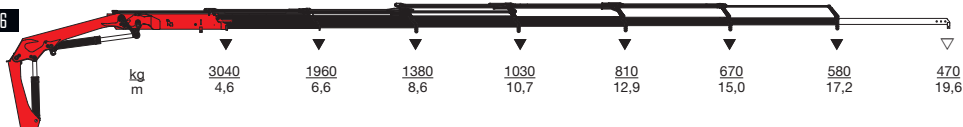
HMF 1710-K4



HMF 1710-K5



HMF 1710-K6



▼ Capacidad de elevación sin prolongas manuales
 ▽ Capacidad de elevación con prolongas manuales



- power to lift
HMF Group A/S

Oddervej 200 · DK-8270 Højbjerg
 Tel.: +45 8627 0800 · Fax: +45 8627 0744 · info@hmf.dk

www.hmf.dk

Z008887-01

Nos reservamos el derecho de introducir modificaciones.