

1510-L

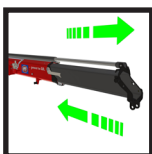


- power to lift





BEANSPRUCHUNGSGRUPPE HC1/B3		1510-L1	1510-L2	1510-L3	1510-L4
Typ				L-TS	
<b>TECHNISCHE DATEN</b>					
Lastmoment	mt	14,0	13,4	12,9	12,4
Hydraulische Reichweite	m	7,5	9,6	11,8	14,0
Schwenkmoment	kgm		1760		
Schwenkbereich	°		450		
Arbeitsdruck	bar		300		
Gewicht ohne Stützbeine	kg	1435	1575	1710	1845
Gewicht, Standardstützbeine	kg		200		
Pumpenleistung	l/min		50		
Ölmenge im separaten Tank	l		100		
Kraftbedarf	kW		25		
<b>GEOMETRIE</b>					
Höhe über Fahrgestell, waagerechte Armstellung	mm		2520		
Platzbedarf unter Fahrgestell, waagerechte Armstellung	mm		1880		
Einbaumaß	mm		775		
Langer, innerer Ausleger				Basis	
Power Plus Kniehebel				Basis	
Überknick am Kran	°		15		
Hakenhöhe 1 m neben Säule	m	3,4	3,4	3,3	3,2
<b>BEDIENUNG</b>					
Manuelle Bedienung des Krans vom Hochsitz aus				Basis	
Bedienung der Kranfunktionen über Kreuzsteuerhebel und Fußpedalen				Basis	
Die linke Hand: Schwenk und Knick. Linker Fuß: Greifer				Basis	
Rechte Hand: Drehmotor und Hub. Rechter Fuß: Ausleger				Basis	
Manuelle Bedienung der Stützbeine auf/ab vom Hochsitz aus				Basis	
Manuelle Bedienung der Auszugskästen ein/aus vom Hochsitz aus				Option	
<b>STEUERUNG</b>					
RCL 5300 Sicherheitssystem				Basis	
Steuerventil vom Typ (-d) für Kranbedienung, 1-Kreis				Basis	
Steuerventil vom Typ (-h) für die Bedienung von Stützbeinen und Auszugskästen				Basis	
Volle Arbeitsgeschwindigkeit im ganzen Arbeitsbereich				Basis	
<b>OPTIONEN: HYDRAULISCHE AUSTRÜSTUNG</b>					
Vorbereitet für Verstellpumpe				Basis	
Hochdruckfilter				Basis	
Ölkühler				Option	
Hydrauliktank am Kran montiert				-	
180° hydraulisch schwenkbare Stützbein				Option	
2 Zusatzventile in Schlauchwannen		Option	Option	Option	Option
2 Zusatzventile in innen liegenden Schlauchrollen in den Auslegern		-	-	-	-
4 freie Funktionen für Zusatzabstützung				Option	
Ester-Öl				Option	
<b>ZUBEHÖR</b>					
Leiter für Hochsitz		1510-L1	1510-L2	1510-L3	1510-L4
EVS Standsicherheitsystem für manuell bediente Krane				Option	
Arbeitsbeleuchtung am Kran				Option	
Abschirmung der Kolbenstange des Knickzylinders				Option	
STF-Warnblinkleuchten an den Stützbeinen				Option	
ECT 5320 für Fernbedienung sämtlicher Funktionen des RCLs				Basis	
Manuell schwenkbare Stützbein mit Gasfeder				Option	



### Regeneratives System

Ein besonderes hydraulisches Ventil auf den Kranauslegern optimiert die Ausschubgeschwindigkeit.



### Zentrale Schmierstelle

Das Fundament ist mit einer zentralen Schmierstelle für eine leichte, zugängliche Wartung ausgestattet.



### HMF RCL 5300

Das Sicherheitssystem überwacht alle Sicherheitsfunktionen und zeigt die aktuelle Belastung des Krans an.



### Power Plus Kniehebel

Der HMF Power Plus Kniehebel sorgt für optimale und gleichmäßige Kranbewegungen auch bei langer Reichweite.





Farbe und Glanz - Jahr um Jahr

HMF macht keine Kompromisse bei der Oberflächenbehandlung! Dies schaffen wir bei HMF mit der ZetaCoat-Vorbehandlung und der EQC-Oberflächenbehandlung, denn dann entstehen keine Rostbildungen. Wir garantieren die denkbar beste Oberflächenqualität, die nicht verbleicht oder Rostschäden bekommt. Beim intensiven Einsatz bekommt der Kran manchmal Schläge, denen er widerstehen muss.



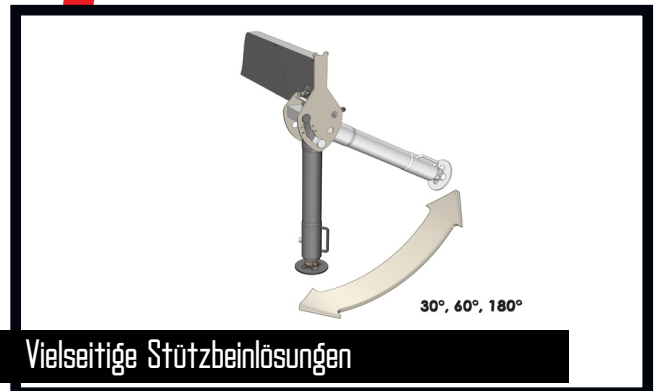
Hochsitz mit Kreuzsteuerung

Der Kran wird durch Kreuzsteuerhebel und Fußpedale bedient. Das Danfoss PVG 32 Steuerventil mit Verstellpumpe bietet eine schnelle und sehr präzise Kranbedienung. Die Bedienungsreihenfolge ist wie folgt: Die linke Hand: Schwenk und Knick. Linker Fuß: Greifer. Rechte Hand: Drehmotor und Hub. Rechter Fuß: Ausleger.



Rostbildung und Verschleiß

Alle lackierten Oberflächen werden der EQC-Oberflächenbehandlung unterzogen, und alle Hydraulikrohre sind mit einer Zistaplex-Oberfläche gefertigt. Alle Hydraulikkomponenten sind Zink-Nickel behandelt, damit sie den strengen Salznebelsprühtest von 720 h nach EN/ISO 9227 bestehen können und alle rostfreien Teile sind widerstandsfähig gegen Korrosion.



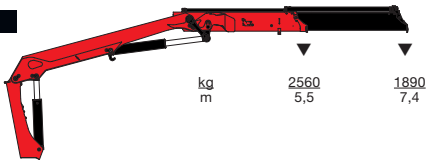
Vielseitige Stützbeinlösungen

Die Kranstützbeine bieten Standsicherheit, aber gleichzeitig müssen sie auch bedienerfreundlich sein und nur wenig Platz aufnehmen. Deshalb bietet HMF folgende wahlfreie Lösungen: Feste Stützbeine, 180° manuell schwenkbare Stützbeine mit Gasfeder oder 180° hydraulisch schwenkbare Stützbeine. Sie können frei zwischen einem hydraulisch ausfahrbaren und einem manuell ausziehbaren Auszugskasten wählen, auch wenn der Kran mit einem fortgeschrittenen EVS Standsicherheitsüberwachungssystem ausgerüstet ist.

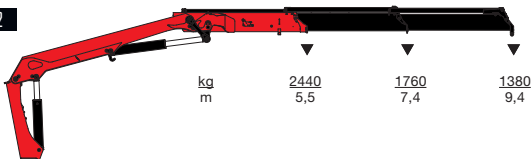


- power to lift

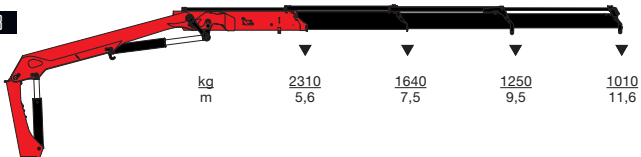
HMF 1510-L1



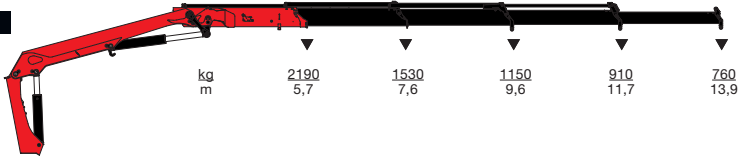
HMF 1510-L2



HMF 1510-L3



HMF 1510-L4



▼ Hubkapazität ohne manuelle Verlängerungen  
 ▽ Hubkapazität mit manuellen Verlängerungen



- power to lift  
**HMF Group A/S**

Oddervej 200 · DK-8270 Højbjerg  
 Tel.: +45 8627 0800 · Fax: +45 8627 0744 · info@hmf.dk

[www.hmf.dk](http://www.hmf.dk)

Z008813-02

Änderungen vorbehalten