

We build a better future



■ De foto kan optionele uitrusting bevatten.

HYUNDAI LPG VORKHEFTRUCKS - Tier 4 Motor

15/18/20L-7M

 **HYUNDAI**
HEAVY INDUSTRIES EUROPE



Nieuwe norm voor vorkheftrucks

Met zijn 7M-serie introduceert Hyundai een nieuwe reeks van LPG vorkheftrucks. Uitstekend vermogen en uitmuntende prestaties verbeteren uw rendement.



OPSS (Operator Presence Sensing System)

Het is niet mogelijk om de mast te laten kantelen of omhoog en omlaag te laten gaan wanneer de bestuurder niet in zijn normale positie zit.

■ De foto kan optionele uitrusting bevatten.

De nieuwe meester op de werkvloer!

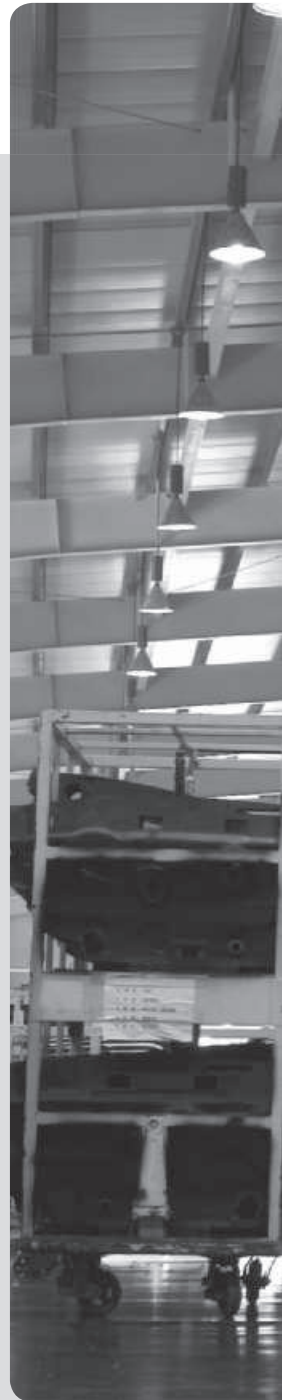
De soepele, efficiënte en ergonomisch, 15L/18L/20L-7M serie werd ontworpen in functie van uw ergonomische behoeften.

50 PK / 2450 tpm



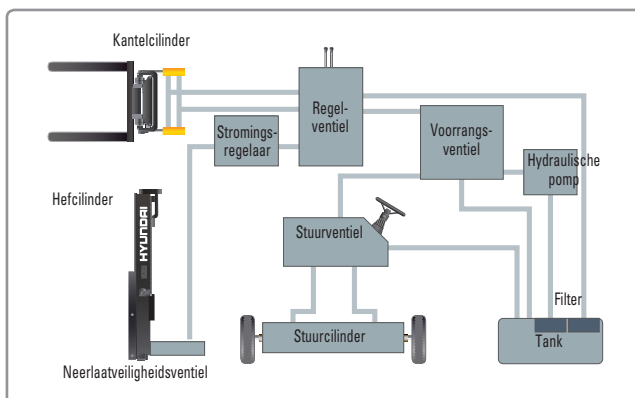
Krachtige motor L4KB Motor

De L4KB motor staat garant voor unieke prestaties en duurzaamheid; de motor heeft in de praktijk bewezen dat deze een meerwaarde voor de machine betekent. Met het vermogen van 50 PK kunnen alle werkzaamheden worden uitgevoerd, zelfs met speciale accessoires die veel vermogen vergen. (Voldoet aan EPA/CARB Tier-IV)



Snelle en stabiele prestaties

U kunt de mast snel omhoog en omlaag brengen, alsook voor- en achterwaarts laten kantelen. Hierdoor presteert de truck optimaal bij het laden en lossen. Wanneer de truck volledig geladen is, wordt de snelheid waarmee de mast naar beneden komt nauwgezet gecontroleerd door het neerlaatregelventiel om de veiligheid te garanderen.



Geavanceerd hydraulisch systeem

Het nieuwste hydraulisch systeem met een grote capaciteit reageert snel tijdens het werken. Een geluidsarm regelventiel verhoogt zowel de efficiency als de duurzaamheid.



Volledig hydraulisch aangedreven stuursysteem

Een hydraulisch stuursysteem garandeert altijd vlot en flexibel sturen. Het voorkomt een overmatige belasting en terugslag van het stuurwiel.



Hoog vermogen
Laag geluidsniveau

■ De foto kan optionele uitrusting bevatten.



Grotere kantelhoek van de mast

Door gebruik te maken van de kantelhoek van de mast met 6 graden voorwaarts en 10 graden achterwaarts, kan de operator veiliger en sneller laden en lossen.

Hogere rijnsnelheid en groter stijgvormogen

acceleratie, een beter gedrag op hellingen en een hogere rijnsnelheid op ruw terrein of op een helling.



Stijgvormogen (geladen)

15L-7M : 39,7°

18L-7M : 35,4°

20L-7M : 33,0°

Rijnsnelheid (ongeladen)

15L-7M : 20,1 km/u

18L-7M : 20,1 km/u

20L-7M : 20,1 km/u

Ergonomisch ontworpen bestuurdersomgeving!

Het ergonomische ontwerp voorkomt vermoeidheid en verhoogt de efficiëntie van de operator.

Gebruiksvriendelijke meters en waterbestendig monitorpaneel



- | | | |
|---|--------------------------------|-----------------------------------|
| 1 Parkeerremlamp | 6 Waarschuwinglamp acculading | 12 Brandstofmeter |
| 2 Richtingaanwijzers | 7 Waarschuwinglamp luchtfilter | 13 Bedrijfsrenteller |
| 3 Waarschuwinglamp brandstofpeil | 8 Verklikkerlichtje werklamp | 14 Motorcontrolelamp |
| 4 Waarschuwinglamp motoroliepeil | 9 Lamp waterafscheider | 15 Veiligheidsgordel-waarschuwing |
| 5 Waarschuwinglamp transmissieolietemperatuur | 10 Voorgloeiverklikkerlichtje | 16 DPSS-waarschuwing |
| | 11 Koelwatertemperatuurmeter | |



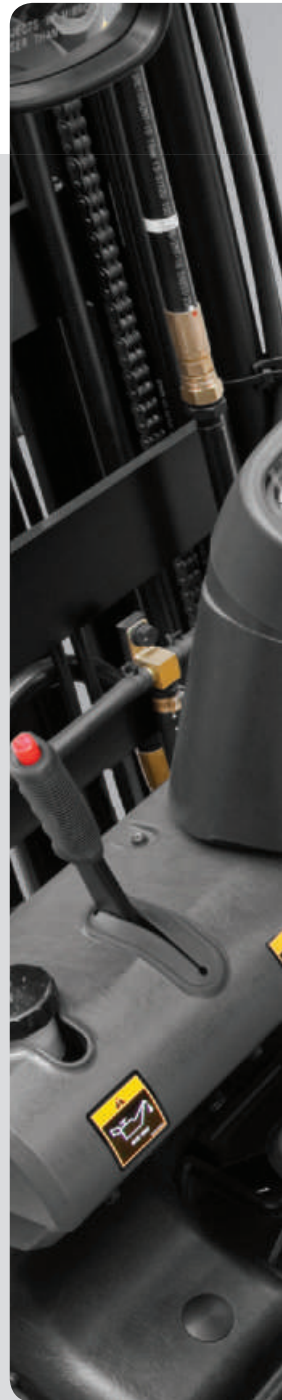
Grammer zetel (optioneel)

- optimaal ergonomisch comfort
- asymmetrische rugsteun
- instelbare armlen
- Zetelverwarming



Een beter zicht voor veiliger werken

De operator kan veiliger en nauwkeuriger werken dankzij een mast die een ruimer zicht geeft.



Optimale positie van de pedalen

De ergonomisch ontworpen gas-, rem- en inchingpedalen zijn optimaal gepositioneerd voor een groter gebruiksgemak van de operator.



Bekerhouder en opbergvak

In de cabine is extra opbergruimte voorzien.



Snelle reactie van de bedieningshendels

Slechts een minimale inspanning van de operator is nodig voor een nauwkeurige, veilige en productieve bediening.



Rijsnelheidsregelsysteem (optie)



← Binnen : max. rijsnelheid : 15-17 km/u

← Buiten : max. rijsnelheid : 20,1 km/u

■ De foto kan optionele uitrusting bevatten.



Verstelbaar stuurwiel

Het stuurwiel met de claxon kan via een hendel aan de rechterkant aangepast worden, zodat de bestuurder een optimale positie kan innemen.



Makkelijke en veilige versnellingshendel

Met behulp van één enkele hendel links van de stuurkolom heeft de bestuurder snel en makkelijk controle over de snelheid en de rijrichting. De motor kan enkel gestart worden wanneer deze hendel in de neutrale stand staat.



Hendel met multifunctionele schakelaar

De hendel met multifunctionele schakelaar bedient de lichten en claxon.

Veilig dankzij een grote duurzaamheid!

Veiligheid en duurzaamheid zijn prioritair bij het ontwerp van de uitrusting.



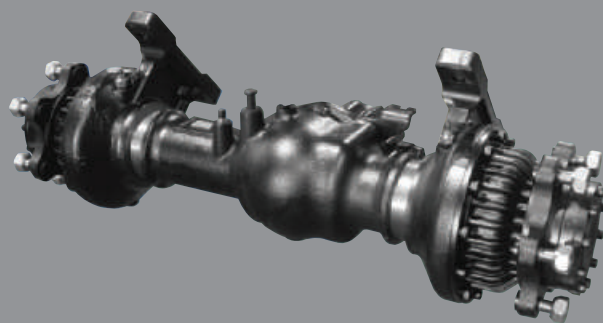
Sterke hoofdbescherming

De veilige hoofdbescherming voldoet aan de ISO6005 voorschriften en beschermt de operator tijdens gevaarlijke werkzaamheden.



Handrem

De handrem van het vastkliktype vergt minder inspanning van de operator om aan te trekken.



Uiterst duurzame gedeelde aandrijfjas

De conische tandwielen en de naafreductieas brengen het gewenste koppel vlot over op de aandrijfwielen.



Grote opstap en hendel

Een brede "open" opstap zorgt ervoor dat men de truck comfortabel en veilig kan betreden en verlaten.



Expansiebalg

De expansiebalg absorbeert trillingen en vermindert het geluid dat door het uitlaatsysteem geproduceerd wordt. Het vergroot tevens de levensduur van het uitlaatsysteem.

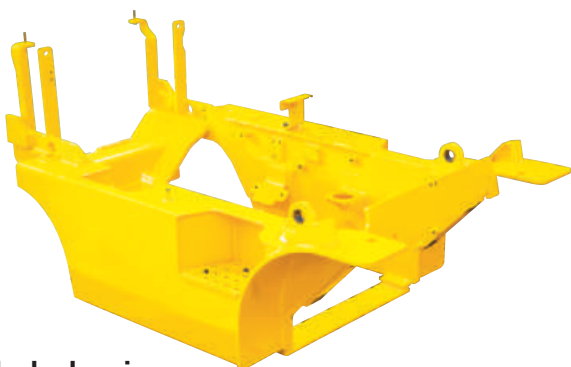


Elektrisch gecontroleerde luchtfilter

Een sensor van de luchtreiniger waarschuwt de bestuurder dat er een luchtfilter verstopt is, zodat deze vervangen kan worden voordat er schade optreedt.



■ De foto kan optionele uitrusting bevatten.



Zwaar monoblock-chassis

Het zware monoblock-chassis, dat ontworpen werd aan de hand van een nauwkeurige structurele analyse, garandeert duurzaamheid en veiligheid.



Heldere, afgeschermd koplampen

Heldere, afgeschermd koplampen zorgen voor een verhoogde zichtbaarheid in donkere werkruimten.



Veiligheidsachterlamp

Er werden combinatie-achterlampen met richtingaanwijzers, achterlichten en remlichten voorzien voor meer veiligheid.

Gecentraliseerd ontwerp voor vlot onderhoud!

Alle onderdelen zijn makkelijk bereikbaar en zijn eenvoudig te onderhouden.



Makkelijk te vervangen luchtreiniger

De luchtfilter is makkelijk toegankelijk voor het reinigen of vervangen. (6 inch cycloontype)



Snelle toegang voor dagelijkse vloeistofcontroles



Draaibaar systeem voor accu-installatie



Vloerplaat direct uitneembaar zonder gereedschap



Aluminium radiator met optimale bescherming tegen hitte



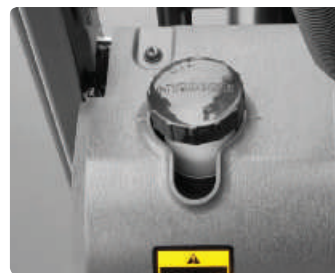
Verbeterd onderhoud van elektrische onderdelen

Diverse elektrische onderdelen zijn gecentraliseerd op het dashboard voor een moeiteloze probleemverhelping.



Snelle controle van de olie

Het T/M oliepeil kan makkelijk zonder demontage gecontroleerd worden.



Reservoir voor de remvloeistof

Zeer goed zichtbaar en makkelijk bereikbaar reservoir om de dagelijkse inspecties te vereenvoudigen.



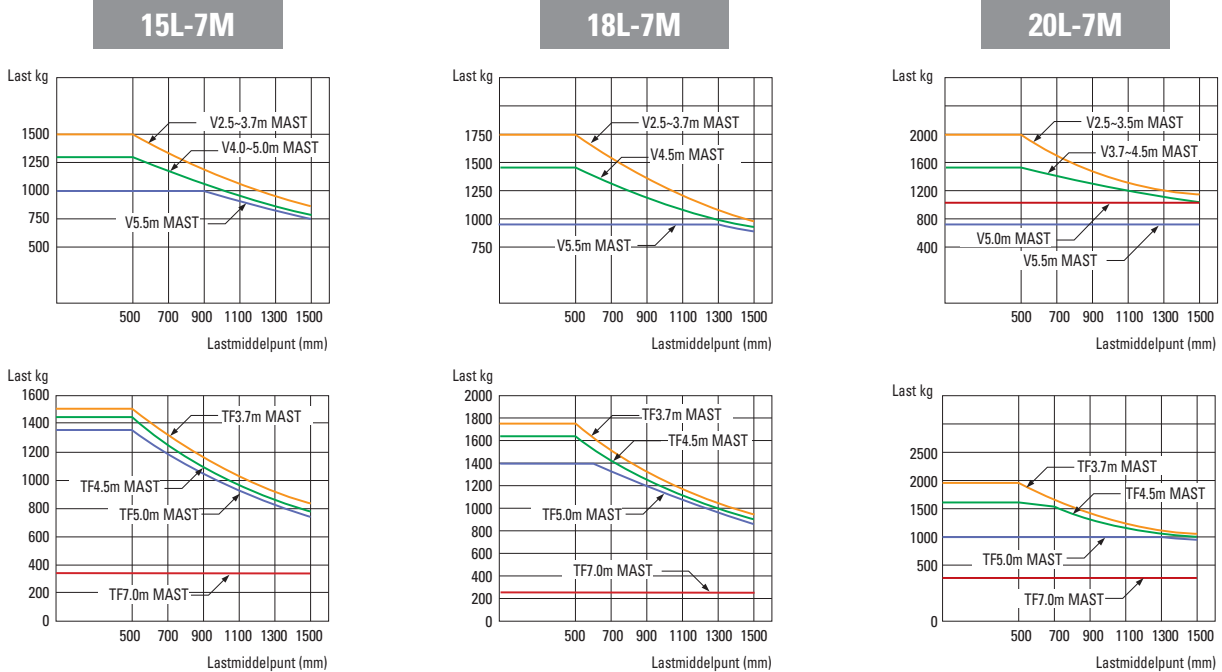
Makkelijk toegankelijke zekeringhouder vereenvoudigt inspecties

Mastspecificaties

| Mast Type | Maximum vorkhoogte (mm) | Totale hoogte ingetrokken (mm) | Kantelhoek (graden) | | Vrije hefhoogte (mm) | | | | Laadvermogen zonder integrale side shift, lastzwaartepunt van 500 mm (kg) | | | Laadvermogen met integrale side shift, lastzwaartepunt van 500 mm (kg) | | | Gewicht vorkheftruck zonder last (kg) | | | |
|---------------------------------------|-------------------------|--------------------------------|---------------------|--------------|----------------------|--------|------------------|--------|---|--------|--------|--|--------|--------|---------------------------------------|--------|--------|------|
| | | | | | Met laststeun | | Zonder laststeun | | Enkele band | | | Enkele band | | | Enkele band | | | |
| | | | Voorwaarts | Achterwaarts | 15L/18L-7M | 20L-7M | 15L/18L-7M | 20L-7M | 15L-7M | 18L-7M | 20L-7M | 15L-7M | 18L-7M | 20L-7M | 15L-7M | 18L-7M | 20L-7M | |
| Bepaalde vrije hefhoogte in 2 trappen | V250 | 2525 | 1755 | 6 | 10 | 145 | 150 | 145 | 150 | 1500 | 1750 | 2000 | 1400 | 1650 | 1890 | 2764 | 2938 | 3085 |
| | V270 | 2725 | 1855 | 6 | 10 | 145 | 150 | 145 | 150 | 1500 | 1750 | 2000 | 1400 | 1650 | 1890 | 2778 | 2952 | 3099 |
| | V300 | 3025 | 2005 | 6 | 10 | 145 | 150 | 145 | 150 | 1500 | 1750 | 2000 | 1400 | 1650 | 1890 | 2798 | 2972 | 3119 |
| | *V330 | 3325 | 2155 | 6 | 10 | 145 | 150 | 145 | 150 | 1500 | 1750 | 2000 | 1400 | 1650 | 1890 | 2818 | 2992 | 3139 |
| | V350 | 3525 | 2255 | 6 | 10 | 145 | 150 | 145 | 150 | 1500 | 1750 | 2000 | 1400 | 1650 | 1890 | 2832 | 3006 | 3152 |
| | V370 | 3725 | 2355 | 6 | 10 | 145 | 150 | 145 | 150 | 1500 | 1750 | 1950 | 1400 | 1650 | 1845 | 2845 | 3019 | 3166 |
| | V400 | 4025 | 2505 | 6 | 10 | 145 | 150 | 145 | 150 | 1450 | 1735 | 1550 | 1365 | 1635 | 1465 | 2870 | 3044 | 3190 |
| | V450 | 4525 | 2855 | 6 | 6 | 145 | 150 | 145 | 150 | 1375 | 1650 | 1500 | 1290 | 1550 | 1420 | 2936 | 3110 | 3257 |
| V500 | 5025 | 3105 | 6 | 6 | 145 | 150 | 145 | 150 | 1300 | 1450 | 1000 | 1225 | 1365 | 940 | 2970 | 3144 | 3290 | |
| V550 | 5525 | 3355 | 6 | 5 | 145 | 150 | 145 | 150 | 1000 | 950 | 750 | 930 | 880 | 690 | 2990 | 3164 | 3311 | |
| Volledig vrije hefhoogte in 3 trappen | TF/TS370 | 3735 | 1805 | 6 | 6 | 798 | 803 | 1299 | 1300 | 1500 | 1750 | 1925 | 1400 | 1650 | 1820 | 2913 | 3087 | 3243 |
| | TF/TS400 | 4035 | 1905 | 6 | 6 | 898 | 903 | 1399 | 1400 | 1500 | 1700 | 1875 | 1400 | 1600 | 1775 | 2933 | 3107 | 3263 |
| | TF/TS430 | 4335 | 2005 | 6 | 6 | 998 | 1003 | 1499 | 1500 | 1450 | 1700 | 1825 | 1365 | 1600 | 1725 | 2952 | 3126 | 3282 |
| | TF/TS450 | 4535 | 2105 | 6 | 6 | 1098 | 1103 | 1599 | 1600 | 1425 | 1635 | 1650 | 1340 | 1540 | 1550 | 2971 | 3145 | 3301 |
| | TF/TS470 | 4735 | 2155 | 6 | 6 | 1148 | 1153 | 1649 | 1650 | 1400 | 1450 | 1350 | 1320 | 1365 | 1275 | 2938 | 3157 | 3313 |
| | TF/TS500 | 5035 | 2255 | 6 | 6 | 1248 | 1253 | 1749 | 1750 | 1375 | 1400 | 1000 | 1295 | 1320 | 935 | 3002 | 3176 | 3332 |
| | TF/TS550 | 5535 | 2455 | 6 | 5 | 1448 | 1453 | 1949 | 1950 | 1050 | 1100 | 750 | 985 | 1030 | 690 | 3040 | 3214 | 3370 |
| | TF/TS600 | 6035 | 2655 | 6 | 5 | 1648 | 1653 | 2149 | 2150 | 750 | 750 | 500 | 700 | 700 | 450 | 3112 | 3286 | 3442 |
| | TF/TS650 | 6535 | 2855 | 3 | 3 | 1848 | 1853 | 2349 | 2350 | 500 | 500 | 450 | 450 | 450 | 400 | 3157 | 3331 | 3487 |
| TF/TS700 | 7035 | 3055 | 3 | 3 | 2048 | 2053 | 2549 | 2550 | 350 | 250 | 300 | 300 | 200 | 250 | 3193 | 3367 | 3523 | |

* TS-Mast: driedelige doorkijkmast met volledige vrije heffing met 2 vrijhefcilinders.

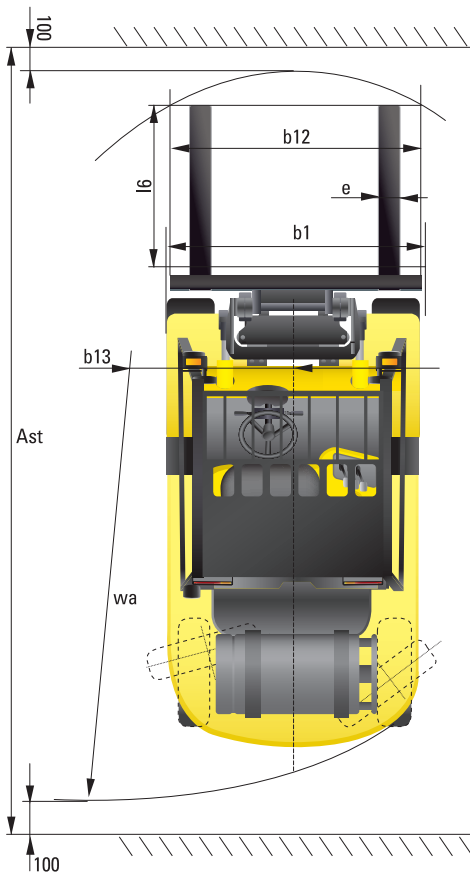
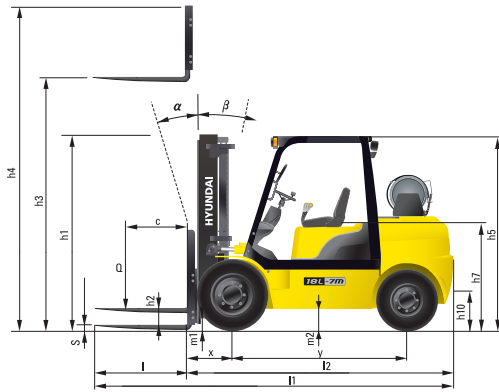
Hefvermogen



Opties

- **INTEGRALE SIDE SHIFT**
- **SIDE SHIFT**
- **VORKEN:**
750 / 850 / 1050 / 1200 / 1350 / 1500 mm (15/18L-7M)
950 / 1000 / 1050 / 1150 / 1200 / 1350 / 1500 mm
1600 mm (20L-7M)
- **VORKVERLENGERS :** 1300 / 1500 / 1700 mm
- **KANTELEN :** 6/5°, 3/3°, 6/6°
- **BANDEN :** KUSSEN, GEEN STREPEN
- **ZETEL :** OPBERGVAK, ARMLEUNING, HEUPSTEUN
- **LPG-KLEM :** UITKLAPBAAR, NEERKLAPBAAR
- **M.C.V :** 4 SPOELN
- **BEVESTIGING LEIDINGEN :**
LEIDINGEN MET 3 SPOELN, LEIDINGEN MET 4 SPOELN
- **HOOFDSCHAKELAAR**
- **ZWAAILICHT**
- **NOODKNIPPERLICHTSCHAKELAAR**
- **WERKLAMP**
- **RIJSNELHEIDREGELSENSOR**

Afmetingen



Specificaties

| Identificatie | | | | | |
|-------------------|--|------------------|-----------------|-----------------|-----------------|
| 1.1 | Fabrikant | Hyundai | Hyundai | Hyundai | |
| 1.2 | Type | 15L-7M | 18L-7M | 20L-7M | |
| 1.3 | Aandrijving: elektrisch (accu of elektriciteitsnet), diesel, benzine, LPG, handmatig | LPG | LPG | LPG | |
| 1.4 | Type bediening: handmatig, lopend, staand, zittend, ordervverzamelaar | Zittend | Zittend | Zittend | |
| 1.5 | Hefvermogen / nominale belasting (standaard) | Q (kg) | 1500 | 1750 | 2000 |
| 1.6 | Lastmiddelpuntafstand | c (mm) | 500 | 500 | 500 |
| 1.8 | Lastmiddelpuntafstand van drijf-as tot vorken | x (mm) | 393 | 393 | 398 |
| 1.9 | Wielbasis | y (mm) | 1410 | 1410 | 1410 |
| Gewicht | | | | | |
| 2.1 | Gebruiksgewicht | kg | 2690 | 2861 | 3045 |
| 2.2 | Asbelasting, geladen vooraan/achteraan | kg | 3640 / 550 | 4006 / 605 | 4380 / 660 |
| 2.3 | Asbelasting, ongeladen vooraan/achteraan | kg | 1190 / 1500 | 1147 / 1714 | 1106 / 1939 |
| Wielen, chassis | | | | | |
| 3.1 | Banden: massief rubber, superelastisch, met lucht, polyurethaan | | met lucht | met lucht | met lucht |
| 3.2 | Afmetingen banden, vooraan (enkele band/dubbele banden) | | 6.5 x 10 x 12PR | 6.5 x 10 x 12PR | 6.5 x 10 x 12PR |
| 3.3 | Afmetingen banden, achteraan | | 5.0 x 8 x 10PR | 5.0 x 8 x 10PR | 5.0 x 8 x 10PR |
| 3.5 | Wielen, aantal vooraan / achteraan (X= aangedreven wielen) | | 2 x / 2 | 2 x / 2 | 2 x / 2 |
| 3.6 | Spoorbreedte vooraan | b10 (mm) | 890 | 890 | 890 |
| 3.7 | Spoorbreedte achteraan | b11 (mm) | 910 | 910 | 910 |
| Basisafmetingen | | | | | |
| 4.1 | Kantelgraad mast voorwaarts / achterwaarts | graden | 6 / 10 | 6 / 10 | 6 / 10 |
| 4.2 | Hoogte neergelaten mast | h1 (mm) | 2155 | 2155 | 2155 |
| 4.3 | Vrije hefhoogte | h2 (mm) | 145 | 145 | 150 |
| 4.4 | Hefhoogte | h3 (mm) | 3325 | 3325 | 3330 |
| 4.5 | Hoogte uitgeschoven mast | h4 (mm) | 4332 | 4332 | 4332 |
| 4.7 | Hoogte veiligheidskooi | h5 (mm) | 2110 | 2110 | 2110 |
| 4.8 | Stoelhoogte / stahoogte | h7 (mm) | 1050 | 1050 | 1050 |
| 4.12 | Koppelingshoogte | h10 (mm) | 262 | 261 | 258 |
| 4.19 | Totale lengte | l1 (mm) | 2233 + ℓ | 2263 + ℓ | 2380 + ℓ |
| 4.20 | Lengte tot voorkant vorken | l2 (mm) | 2233 | 2263 | 2308 |
| 4.21 | Totale breedte (enkele band/dubbele banden) | b1 (mm) | 1070 | 1070 | 1070 |
| 4.22 | Vorkafmetingen (haaktype) | L x E x S (mm) | 900 x 100 x 35 | 900 x 100 x 35 | 900 x 100 x 40 |
| 4.23 | Vorkslade ISO 2328, klasse / type A, B | | II / A | II / A | II / A |
| 4.24 | Breedte vorkslade | b12 (mm) | 1004 | 1004 | 1004 |
| 4.31 | Bodemvrijheid, geladen, onder mast | m1 (mm) | 120 | 120 | 120 |
| 4.32 | Bodemvrijheid, midden van wielbasis | m2 (mm) | 145 | 145 | 145 |
| 4.33 | Gangbreedte voor palletten, 1000 x 1200 kruislings | Ast (mm) | 3594 | 3620 | 3661 |
| 4.34 | Gangbreedte voor palletten, 800 x 1200 overlans | Ast (mm) | 3794 | 3820 | 3861 |
| 4.35 | Draaistraal | Wa (mm) | 2000 | 2026 | 2061 |
| 4.36 | Kleinste draaipuntafstand | b13 (mm) | 589 | 589 | 589 |
| Prestatiegegevens | | | | | |
| 5.1 | Rijsnelheid, ongeladen | km/u | 20,1 | 20,1 | 20,1 |
| 5.2 | Hefnelheid, geladen/ongeladen | mm/s | 650 / 680 | 650 / 680 | 650 / 680 |
| 5.3 | Neerlaatsnelheid, geladen/ongeladen | mm/s | 500 / 450 | 500 / 450 | 500 / 450 |
| 5.5 | Trekkracht trekstang, geladen | N | 1736 | 1746 | 1760 |
| 5.7 | Stijgvermogen, geladen/ongeladen | % | 39,7 | 35,4 | 33,0 |
| 5.10 | Bedrijfsrem | | Hydraulisch | Hydraulisch | Hydraulisch |
| Motor | | | | | |
| 6.1 | Motorfabrikant /-type | | L4KB | L4KB | L4KB |
| 6.2 | Motorvermogen volgens ISO 1585 | PK | 50 | 50 | 50 |
| 6.3 | Nominale snelheid | 1/min | 2450 | 2450 | 2450 |
| 6.4 | Aantal cilindres / cilinderinhoud | /cm ³ | 4 / 2359 | 4 / 2359 | 4 / 2359 |
| Andere details | | | | | |
| 8.2 | Type aandrijfbesturing | | Servo | Servo | Servo |
| 8.3 | Bedrijfsdruk (systeem / aanbouwapp.) | bar | 225 / 168 | 225 / 168 | 225 / 168 |
| 8.4 | Volume hydraulische olie | ℓ/min | 30 | 30 | 30 |
| 8.5 | Geluidsniveau aan het oor van de bestuurder volgens DIN12053 | db(A) | 80 | 80 | 80 |

- * De standaard en optionele uitrusting kunnen verschillen. Neem contact op met uw Hyundai-verdeler voor meer informatie.
- * Het is mogelijk dat de foto's hulpwerktuigen en optionele uitrusting tonen die niet in uw markt leverbaar zijn.
- * Materialen en specificaties kunnen zonder voorafgaande kennisgeving worden gewijzigd.
- * Alle Britse afmetingen zijn afgerond tot de meest benaderende ponden of duimen.

CONTACT



Hyundai Heavy Industries Europe N.V.

VOSSENDAAL 11, 2440 GEEL, BELGIUM TEL: (32) 14-56-2200 FAX: (32) 14-59-3405